



maison
de l'emploi
Périgord Noir

guide de

L'EMPLOI, LA CRÉATION D'ENTREPRISE ET LA FORMATION

DEMANDEURS D'EMPLOI / EMPLOYEURS



www.mdepn.com



Où nous trouver ?

TERRASSON →

ANPE /
Mission Locale /
Maison de l'emploi
58 avenue Jean Jaurès

ASSEDIC
82 avenue Victor Hugo



← SARLAT

ANPE
89 avenue de Selves

ASSEDIC
91 avenue de Selves

Maison de l'emploi /
Mission Locale
Place Marc Busson

...et aussi dans nos points relais :

à Belvès, Carlux, Montignac,
Salignac et Thenon



SOMMAIRE

DU GUIDE

PAGES


- 2-3** Les services de la maison de l'emploi
- 4-5** Les points relais du Périgord Noir
- 6-8** Emploi
- 6-8** Création et développement d'entreprise
- 6-8** Formation
- 6-8** Information
- 6-8** Lexique



LA MAISON DE L'EMPLOI DU PÉRIGORD NOIR

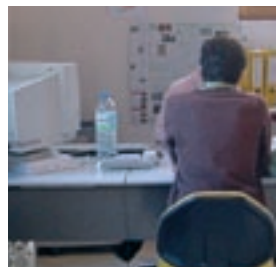
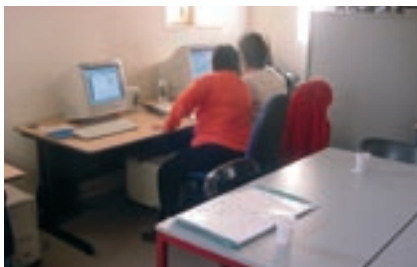
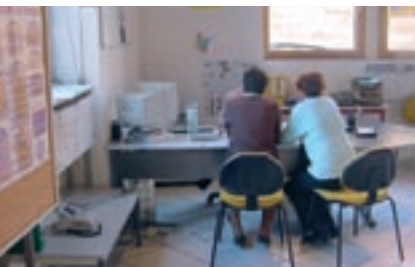
La Maison de l'emploi du Périgord Noir regroupe les partenaires de l'économie, de l'emploi et de l'insertion pour VOUS apporter le meilleur service GRATUIT et confidentiel.

➤ Pour votre recherche d'emploi

- un accueil et une information personnalisés
- une bourse de l'emploi (plus de 900 offres collectées en 2007) : consultation des offres, dossier de candidature en ligne, mise en relation avec les entreprises...
- un espace documentation : presse, formation, conventions collectives...
- un libre accès à internet et à une salle informatique pour vous familiariser avec l'outil
- un espace saisonniers :

- un site internet : www.mdepn.com

➤ Pour votre création d'entreprise

- un espace création (actualité, documentation, ouvrages)
- une brochure qui récapitule les étapes de la création d'entreprise en Périgord Noir
- le carnet de route du créateur
- des journées trimestrielles d'information et de conseil



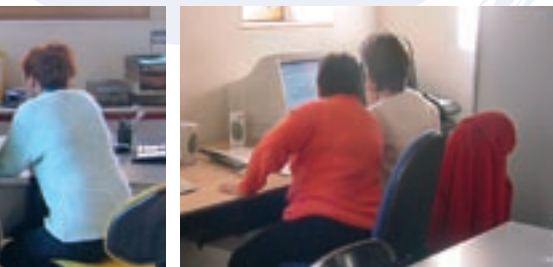
www.mdepn.com



➤ Pour le développement de votre entreprise

- des mandats de recrutement avec présélection de candidats
- un appui à la gestion des ressources humaines (Laurent Estime 06 71 14 57 63, Gabrielle Brancourt : 06 16 31 63 47)
- le dépôt de vos offres en ligne (www.mdepn.com) ou par téléphone
- la consultation en ligne de CV de candidats
- un dispositif spécifique pour les employeurs saisonniers :

 **N°Vert 0 800 800 379**



SARLAT :

**du lundi au vendredi
8h30 à 17h30**

Place Marc Busson
24200 SARLAT
T. 05 53 31 56 00
F. 05 53 31 56 34
mail : contact@mdepn.com

TERRASSON :

**du lundi au vendredi
8h30 à 12h
et 13h30 à 18h**

58 avenue Jean Jaurès
24120 TERRASSON
T. 05 53 50 82 44
F. 05 53 50 04 98
mail : contact@mdepn.com



LES POINTS RELAIS DE LA MAISON DE L'EMPLOI



Conventionnés par la maison de l'emploi et l'ANPE, animés par des agents formés, ces points relais vous proposent un premier accueil et des services : accueil, écoute, information, orientation vers l'emploi et la formation, la vie quotidienne et familiale les jeunes et les loisirs ...

À votre disposition :

*un libre accès à Internet, consultation des offres d'emploi, saisie de CV en ligne, information, documentations et revues spécialisées...
Les points relais accueillent tous des permanences.*

➔ À Belvès

Le Point Public est un relais social et administratif de proximité géré par le Centre Intercommunal d'Action Sociale. C'est également le relais officiel de la CAF et du GRETA. Agréé Point Information Jeunesse et Point Info Famille.

Permanences complémentaires : Mission locale, habitat pays, CPAM, MSA, CIDEFF, ADIL24, Conciliateur de justice, Trait d'union, DDTEFP, INSUP, PBC, LA CLE, DDJS, Chambre d'agriculture...

Ouvert du lundi au vendredi de 9h à 12h30 et le jeudi de 13h30 à 17h.

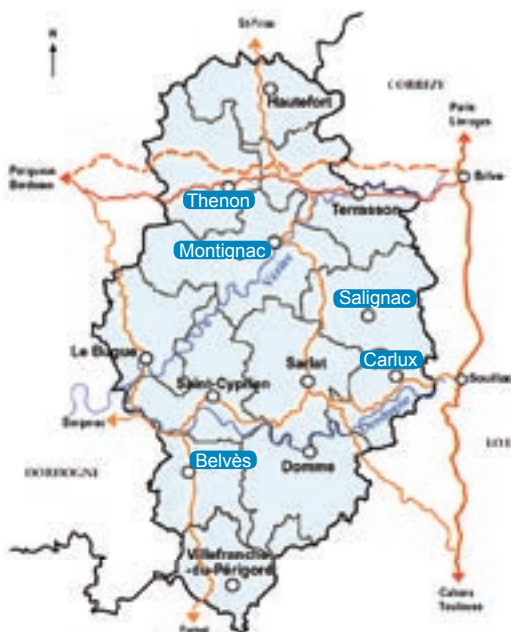
Le mardi et le vendredi après midi, uniquement sur rendez-vous.

Contact : Nathalie HUSSON

Maison des services - Place de la Liberté
- 24170 BELVES

Tél 05 53 31 44 81

mail : POINTPUBLIC-BELVES@wanadoo.fr



➤ À Carlux

La Maison des services publics est un relais social et administratif de proximité géré par la commune en partenariat avec le Centre Intercommunal d'Action Sociale. Elle est relais CAF, Point Info Famille.

Permanences complémentaires : Trésor Public, ADIL, MSA, SECAD, Mission Locale, Habitat pays.

Ouvert du lundi au vendredi de 9h à 12h et de 14h à 16h.

Point Public - Place de la Mairie - 24370 Carlux

Contact : Laurence BAKLOUTI

Tél : 05 53 59 19 87

mail : maisondesservicespublics252@oragne.fr

➤ À Salignac

Le Pôle de services publics est géré par la commune de Salignac-Eyvignes.

Permanences complémentaires : Trésor public, Mission Locale, Habitat pays.

Ouvert du lundi au vendredi de 9h à 12h

et de 14h à 17h - Le samedi matin de 10h à 12h

Contacts : Arnaud RATHIER et Lydie BARDET

Tél : 05 53 28 81 48

Fax : 05 53 28 18 91

mail : mairie.de.salignac@wanadoo.fr

➤ À Montignac

Le Point Public est géré par le CIAS de Montignac. Il est relais CAF.

Permanences complémentaires : INSUP, CPAM, Secours catholique, infodroits, CRAMA, ADIL 24, habitat pays, Mission locale, PACT ARIM, MSA, DDTEFP sur RDV du contrôleur.

Ouvert le lundi de 9h30 à 12h, de 14h à 16h et sur rendez-vous de 16h à 19h.

Mardi et jeudi : de 9h30 à 12h

Mercredi : 10h à 12h - 14h à 16 h30

et sur rendez-vous entre 12h et 14h

Vendredi : de 9h30 à 12h

et sur rendez-vous de 14h à 16h30

Contacts : Cathy Bretel (directrice)

et Elodie Lacoste (animatrice).

CIAS - Place Yvon Delbos - 24 290 MONTIGNAC

Tél : 05 53 51 79 90

Fax : 05 53 50 48 99

mail : cias.montignac@wanadoo.fr

➤ À Thenon

Le Point Public de Thenon est un relais social et administratif de proximité géré par l'Association Centre Social Causses et Vézère. Il est relais CAF, Point Info Famille, Relais de Service Public.

Permanences complémentaires : Mission locale.

Ouvert tous les jours du lundi au vendredi de 9h à 12h et de 14h à 17h30

Contacts : Stéphane INGOUF (directeur de l'association), Nils FOUCHIER et Cécile BONY (Animateurs du Point Public)

Centre Social - 5 place Montaigne

24210 THENON

Tél : 05.53.35.09.96

mail : csi.thenon@wanadoo.fr

emploi

La Maison de l'emploi, la Mission Locale, l'ANPE et l'ASSEDIC vous proposent des journées de l'emploi en mars et en septembre, des journées jobs d'été en avril /mai etc...

Deux sites internet à votre service :

www.mdepn.com



www.anpe.fr



↓ sommaire



Demandeur d'emploi

PAGES	7-8	Recherche d'emploi
	9	Travail saisonnier
	9	Accompagnement vers l'emploi - insertion
	10	Les groupements d'employeurs
	10	Le bilan de compétence
	10	Pour les cadres
	10	Les carrières militaires



Employeur

	7-8	Recrutement
	9	Les groupements d'employeurs

MAISON DE L'EMPLOI



Accueil, information, orientation, documentation / Bourse de l'emploi consultable dans nos locaux, dans les points relais et sur le site internet / Libre accès à internet (plusieurs postes)

Accompagnement individualisé : aide à la rédaction de CV, lettre de motivation, mise en ligne de CV



CONTACT :
www.mdepn.com
mail : contact@mdepn.com

SARLAT :
Place Marc Busson
24200 SARLAT
Tél 05 53 31 56 00
Fax 05 53 31 56 34

TERRASSON :
58 avenue Jean Jaurès
24120 TERRASSON
Tél 05 53 50 82 44
Fax 05 53 50 04 98



Mandats de recrutement / Appui à la gestion de ressources humaines (Laurent Estime - 06 71 14 57 63, Gabrielle Brancourt - 06 16 31 63 47) / Dépôt d'offres en ligne ou par téléphone / Consultation de CV en ligne / Dispositif spécifique pour les employeurs saisonniers (n° vert 0 800 800 379) / Accompagnement des bénéficiaires du RMI vers l'emploi (CIRMA en entreprise) / Appui aux groupements d'employeurs GERS et AQUILM.

Insertion sociale et professionnelle des jeunes

MISSION LOCALE



Grâce à un suivi individualisé, la Mission Locale accompagne les jeunes de moins de 26 ans du Périgord Noir et apporte des réponses adaptées en matière d'emploi, de formation, d'aide à l'orientation mais aussi de santé, de sports et de loisirs, bref de vie quotidienne

- Bourse de l'emploi (en collaboration avec la Maison de l'emploi) : offres affichées, consultables sur internet, et publiées deux fois par mois dans la brochure « Sarlat Emploi ».

- 2 pôles d'accueil : Sarlat et Terrasson

- 10 permanences : Carlux, Salignac, Domme, Le Bugue, St-Cyprien, Villefranche-du-Périgord, Belvès, Thenon, Montignac, Hautefort.

- Actions spécifiques à destination des jeunes : apprentissage, jobs d'été, infos métier, ateliers de recherche d'emploi.

- Bourse du logement à destination des jeunes de moins de 30 ans (dans le cadre du programme habitat jeunes du pays du Périgord Noir)

CONTACT :
Anne GUIBERT (Directrice)

www.mdepn.com

2 Pôles :

SARLAT :
Pour les jeunes résidant sur les cantons de Belvès, Le Bugue, Carlux, Domme, Saint Cyprien, Salignac, Sarlat et Villefranche du Périgord.

Place Marc Busson
Tél 05 53 31 56 00
Fax 05 53 31 56 34
mail : mlpn sarlat.accueil@wanadoo.fr
Horaires d'ouverture :
de 8h30 à 17h30 du lundi au vendredi

TERRASSON :
Pour les jeunes résidant sur les cantons de Hautefort, Montignac, Terrasson et Thenon
Tél 05 53 50 82 44
Fax 05 53 50 04 98

Service public de l'emploi

ANPE



L'ANPE a pour mission de rapprocher l'offre et la demande d'emploi.

Suivi mensuel personnalisé des demandeurs / Mise à disposition quotidienne des offres d'emploi à l'Agence et sur le site internet / Possibilité de diffuser gratuitement son profil sur internet / Ateliers de techniques de recherche d'emploi / Évaluation des compétences.



L'ANPE au service des entreprises : Diffusion des offres d'emploi / Recherche de candidatures / Pré-sélection de CV / Possibilité de déposer les offres d'emploi et de rechercher des candidats gratuitement sur le site internet / Information et montage des dossiers d'aide au recrutement.

Contacts : Sarlat - 05 53 30 50 52 / Terrasson - 05 53 50 23 02



CONTACTS :

Tél. 0811 550 100
www.anpe.fr

SARLAT :

89 Avenue de Selves - 24200 Sarlat
mail : ale.sarlat@anpe.fr

TERRASSON :

58, av. Jean Jaurès - 24120 Terrasson
mail : ale.terrasson@anpe.fr

Horaires d'ouverture :
du lundi au mercredi de 8h45 à 16h45 ;
le jeudi de 8h45 à 12h30
et le vendredi de 8h45 à 16h.

ASSEDIC



L'Assédic a pour mission d'effectuer le premier entretien d'évaluation personnalisé, de faire un premier point sur le retour à l'emploi et, si le demandeur d'emploi a suffisamment cotisé, d'assurer un revenu de remplacement pendant sa recherche d'un emploi.

Après étude de la situation du demandeur d'emploi, l'Assedic aide aussi au reclassement et à la mobilité, par le financement d'aides à la formation.

Informations et démarches en ligne 24h/24 - 7j/7j sur le site internet (actualisation de situation, consultation de son dossier, obtention d'attestations de paiements, de périodes indemnisées, informations sur les besoins en main d'œuvre de sa région et de son bassin d'emploi, informations pratiques...) L'Assedic répond aux questions mail.



Le site internet de l'Assedic permet aux employeurs de consulter leur compte, télédéclarer et régler leurs contributions, accéder aux informations générales, saisir une attestation, demander et gérer une embauche, accéder à l'ensemble des notices, faire estimer le montant des cotisations. L'Assedic répond aux questions mail.

Contact entreprises : 0 826 08 08 24 (0.15 euro/mn)



CONTACTS :

www.assedic.fr
Tél. 39 49
(appel gratuit ou de 0,11€ TTC maximum,
hors coût éventuel de votre opérateur)

SARLAT :

91, avenue de Selves B.P. 178
24 205 SARLAT Cedex

TERRASSON :

2, avenue Victor Hugo
24 120 TERRASSON

Travail saisonnier

ESPACE SAISONNIER



Accueil téléphonique spécifique pour informer, conseiller et orienter sur les emplois saisonniers / Affichage d'offres de la bourse du travail saisonnier sur les deux antennes de la Maison de l'emploi et en ligne sur le site internet. Des permanences sont assurées entre mars et juin et les Points publics sont un relais permanent pour la diffusion des offres d'emploi.

 **N°Vert 0 800 800 379**

Gratuit à partir d'un poste fixe

CONTACT :
Chantal BERTHOMÉ

mail : espace.saisonniers@mdepn.com
www.mdepn.com

Infos saisonniers
du lundi au vendredi
de 10 h à 17 h



L'espace Saisonnier de la Maison de l'emploi propose un accueil téléphonique spécifique pour les activités saisonnières pour les employeurs qui recrutent un (des) saisonnier(s), ou qui ont besoin d'une information, d'un conseil. Enregistrement des offres et mise en relation.

Accompagnement vers l'emploi - insertion

TRAIT D'UNION



Trait d'Union emploie des personnes connaissant des difficultés sociales et professionnelles afin de les mettre à disposition de particuliers (travaux de ménage, jardinage, aide à domicile, bricolage...), d'entreprises (entretien de locaux...), ou encore de collectivités locales. Trait d'Union est une structure d'insertion par l'activité économique conventionnée par l'Etat. Son territoire d'activité couvre tout le Sarladais et le canton de Montignac.

CONTACT :
Marie DAVID (Directrice)

48 rue des Cordeliers
24200 sarlat
Tél. 05 53 59 58 21
Fax 05 53 59 58 26
Mail : mdtu@voila.fr

INTERM'AIDE 24



Interm'aide 24 a pour mission de favoriser et accompagner l'insertion sociale et professionnelle des personnes exclues du monde du travail, de faire le lien entre les entreprises, les particuliers et les personnes mises à disposition durant toute la mission et de faciliter l'embauche en orientant les employeurs vers les services compétents.



CONTACT :
Stéphane GUTHINGER

26 bis rue Jean Jaurès
24121 Terrasson Cedex
Tél. 05 53 50 87 36
Fax 05 53 51 84 30
mail : intermaide24@wanadoo.fr

Action permis de conduire - Auto-école Inservolant

24 : Cette action est menée en faveur d'un public en difficulté d'insertion sociale et professionnelle, des 18-25 ans en difficulté d'insertion sociale et professionnelle, des personnes titulaires de minima sociaux et/ou en situation d'isolement et pour un public rencontrant des problèmes d'illettrisme.

création et développement **d'entreprise**



CHAMBRE DE COMMERCE ET D'INDUSTRIE DE LA DORDOGNE

A vium ut efectu vis. Te pro cum intra ad Cata are, facereis se hoculius omnest de acibus auctorte, que pul-tus senam ductandion atuus condam sil vivit. Abunum Romnihilis sed sedicere estabem. At opubis, cae aliciam sendumum, norbit, quisquis esses et; niam ne notabem denihilin achuius nis es videpse ndacciem hocus obse omnequam mo etorem tabeffrem quondie siliis Catoris. Nunte nostiam atricupie num in tasdamque rensigitist publis, ex me ponsul hempreores atumens ulingul eger-



CONTACTS :

Francis BERNICAL -directeur
Noëlle MARZIN - assistante

Centre de ressources et de développe-
ment économique du Terrassonnais
58 av. Jean Jaures
BP 56 24122 Terrasson cedex
T. 05 53 50 48 11
F 05 53 50 04 98
mail : aquilim@wanadoo.fr
www.aquilim.com

CHAMBRE DE MÉTIERS ET DE L'ARTISANAT DORDOGNE-PERIGORD

A vium ut efectu vis. Te pro cum intra ad Cata are, facereis se hoculius omnest de acibus auctorte, que pul-tus senam ductandion atuus condam sil vivit. Abunum Romnihilis sed sedicere estabem. At opubis, cae aliciam sendumum, norbit, quisquis esses et; niam ne notabem denihilin achuius nis es videpse ndacciem hocus obse omnequam mo etorem tabeffrem quondie siliis Catoris. Nunte nostiam atricupie num in tasdamque rensigitist publis, ex me ponsul hempreores atumens ulingul eger-



CONTACTS :

Francis BERNICAL -directeur
Noëlle MARZIN - assistante

Centre de ressources et de développe-
ment économique du Terrassonnais
58 av. Jean Jaures
BP 56 24122 Terrasson cedex
T. 05 53 50 48 11
F 05 53 50 04 98
mail : aquilim@wanadoo.fr
www.aquilim.com

CHAMBRE D'AGRICULTURE DE LA DORDOGNE

A vium ut efectu vis. Te pro cum intra ad Cata are, facereis se hoculius omnest de acibus auctorte, que pul-tus senam ductandion atuus condam sil vivit. Abunum Romnihilis sed sedicere estabem. At opubis, cae aliciam sendumum, norbit, quisquis esses et; niam ne notabem denihilin achuius nis es videpse ndacciem hocus obse omnequam mo etorem tabeffrem quondie siliis Catoris. Nunte nostiam atricupie num in tasdamque rensigitist publis, ex me ponsul hempreores atumens ulingul eger-



CONTACTS :

Francis BERNICAL -directeur
Noëlle MARZIN - assistante

Centre de ressources et de développe-
ment économique du Terrassonnais
58 av. Jean Jaures
BP 56 24122 Terrasson cedex
T. 05 53 50 48 11
F 05 53 50 04 98
mail : aquilim@wanadoo.fr
www.aquilim.com

www.mdepn.com



**Maison de l'emploi
du Périgord Noir**

Place Marc Busson
24200 SARLAT
T. 05 53 31 56 00
F. 05 53 31 56 34

58 avenue Jean Jaurès
24120 TERRASSON
T. 05 53 50 82 44
F. 05 53 50 04 98

mail : contact@mdepn.com

