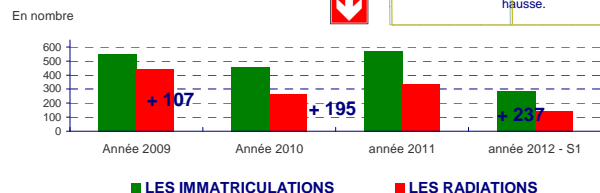




Démographie des entreprises

Inscriptions moins radiations (hors reprises)
EVOLUTION SOLDE S1-12/S1-11 : -23% ↓

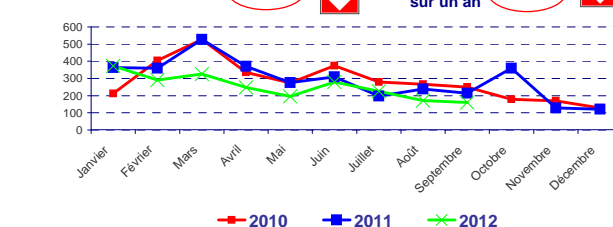
depuis janv 11 une partie des autoentrepreneurs sont inscrits au registre des métiers et dans l'industrie 70% des créations sont des unités de production électrique : il faut donc relativiser cette hausse.



Dernière édition : bilan semestre 1 - 2012 Publication : Semestrielle
Source : Chambre économique Dordogne Prochaine publication Janvier 2013

Offres collectées par PE : 160 en septembre

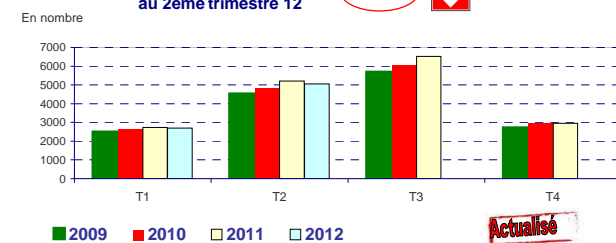
Evolution mensuelle -7% ↓ Evolution sur un an -20% ↓



Dernière édition : sept 12 Publication : Mensuelle
Source : Pôle Emploi

Déclarations uniques d'embauche (DUE)

Evolution sur 1 an au 2ème trimestre 12 -3% ↓ 5.056 DUE en au T2-2012

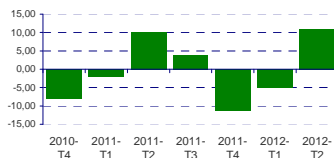


Dernière édition : 2ème trimestre 2012 Publication : trimestrielle
Source : URSSAF - prochaine livraison déc 2012

L'emploi salarié privé au 2ème trimestre

En niveau T2-2012 / T2-2011
Masse salariale : 82,42 M€ ↓ -0,66%
Emplois salariés : 15.516 ↓ -2,54%

Dordogne 0,20
Aquitaine 2,50
Dordogne -1,50
Aquitaine 0,30



2.746 établissements en Périgord Noir (hors agriculture et secteur public), soit -0,3 % en évolution annuelle

Dernière édition : 2ème trimestre 2012 Publication : Trimestrielle
Source : URSSAF Prochaine livraison déc 2012

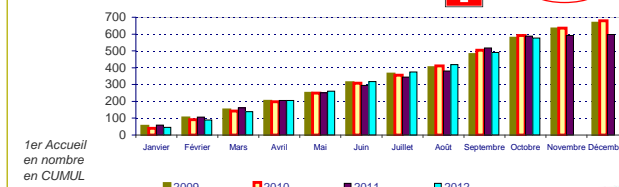
Contrats aidés EN PERIGORD NOIR

situation au 16/11/12	CAE					CIE			
	Nbre CAE	<26 ans	50ans et +	DELD	CG	Nbre CIE	<26 ans	50ans et +	CG
Périgord Noir	377	60	179	187	35	38	7	19	1
DORDOGNE	2557	500	949	1312	245	223	54	84	14

Dernière édition : au 16.11.12 Publication : Mensuelle
Sources : Pôle Emploi et Mission Locale Périgord Noir

Accueil 16-25 ans par la ML

1er ACCUEILS : 576 ↑ +2%
SUIVIS CUMULES : 1.451 ↑ +12%

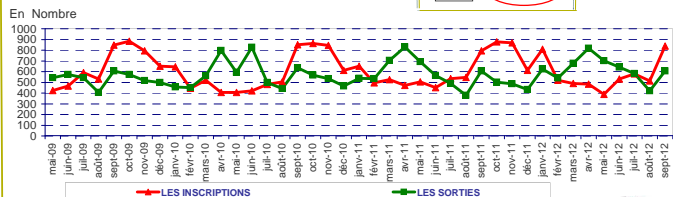


Dernière édition : oct 2012 Publication : Mensuelle
Source : Mission Locale du Périgord Noir

PE : 839 entrées et 605 sorties en sept 12

En nombre AU T2 - 2012 T2 - 2012 comparé à T2 - 2011

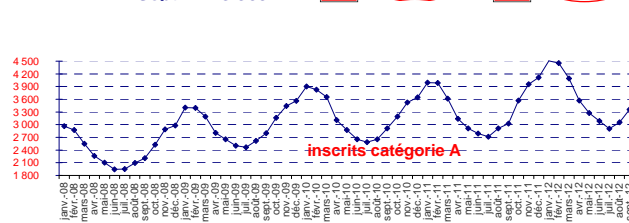
INSCRIPTIONS : 1.405 ↓ -2%
SORTIES : 2.102 ↑ +1%



Dernière édition : sept 12 Publication : Mensuelle
Source : Pôle Emploi - catégories A+B+C

Demande d'emploi sept 12 A+B+C = 5.223

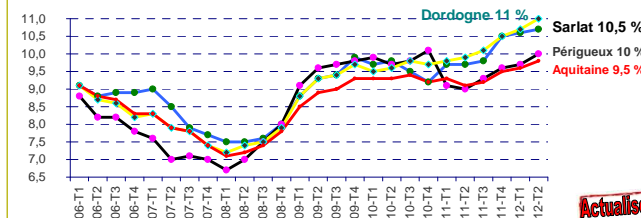
DEFM A Sept 12 : 3.360 ↑ +10%
Mois précédent ↑ +11%
Année précédente ↑ +11%



Dernière édition : Sept 12 Publication : Mensuelle
Source : Direccte et Pôle Emploi

Taux de chômage

2ème trimestre 2012 Sarlat Dordogne Aquitaine France
+10,7% +11% +9,8% +9,7%



Dernière édition : 2ème trimestre 2012 Publication : Trimestrielle
Source : INSEE (désormais Terrasson est inséré dans le bassin d'emploi de Périgueux)