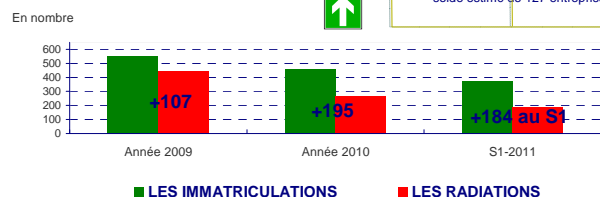




Démographie des entreprises

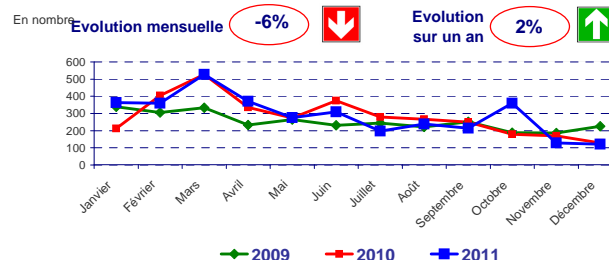
Inscriptions moins radiations (hors reprises et hors agriculture)
EVOLUTION SOLDE 2010/2009 : + 82% ↑

depuis le 01.01.11 une partie des autoentrepreneurs sont inscrits au registre des métiers et dans l'industrie 70% sont des unités de production électrique : soit un solde estimé de 127 entreprises.



Dernière édition : S1 - 2011 Publication : Semestrielle
Source : Chambre économique Dordogne Prochaine publication février 2012

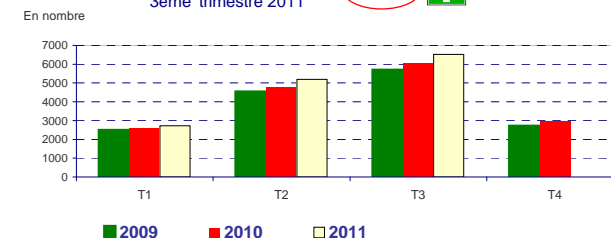
offres d'emploi collectées par PE



Dernière édition : déc 11 Publication : Mensuelle
Source : Pôle Emploi

Déclarations uniques d'embauche (DUE)

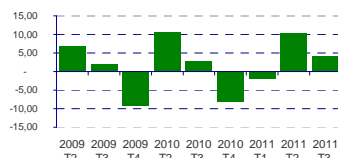
Evolution 3ème trimestre 2011 : + 7% ↑
13.462 DUE cumulées depuis janvier



Dernière édition : 3ème trimestre 2011 Publication : Mensuelle
Source : URSSAF - prochaine livraison mars 2012

L'emploi salarié privé troisième trimestre

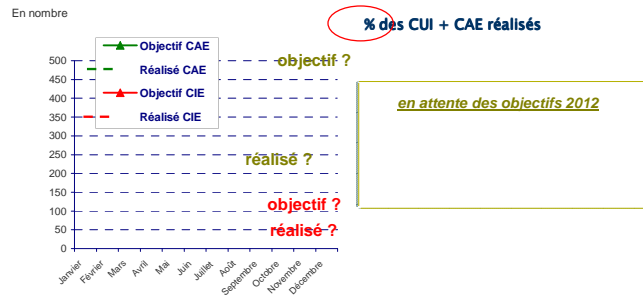
En niveau	3ème T 2011 / 3ème 2010	Dordogne	Aquitaine
Masse salariale :	87,62 M€ ↑ + 2,12%	1,60	3,50
Emplois salariés :	16.535 ↑ + 0,71%	0,10	1,00



2.850 établissements en Périgord Noir (hors agriculture et secteur public), soit -0,35% en évolution annuelle

Dernière édition : 3ème trimestre 2011 Publication : Trimestrielle
Source : URSSAF Prochaine livraison mars 2012

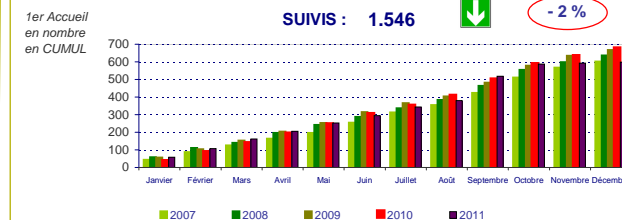
Contrats aidés EN PERIGORD NOIR



Dernière édition : janvier 2012 Publication : Mensuelle
Sources : Pôle Emploi et Mission Locale Périgord Noir

Accueil 16-25 ans par la ML

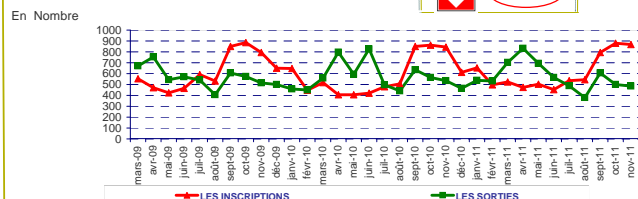
31/12/2011 comparé à 31/12/2010
1er ACCUEILS : 598 ↓ - 12%
SUIVIS : 1.546 ↓ - 2%



Dernière édition : décembre 2011 Publication : Mensuelle
Source : Mission Locale du Périgord Noir

Entrées et sorties à PE

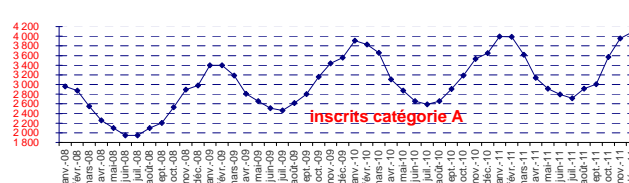
En nombre T3 - 2011 comparé à T3 - 2010
INSCRIPTIONS : 1.874 ↑ + 2%
SORTIES : 1.473 ↓ - 6%



Dernière édition : nov 11 Publication : Mensuelle
Source : Pôle Emploi - catégories A+B+C

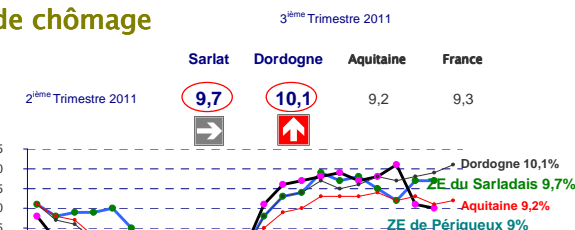
Demande d'emploi A+B+C = 5.709 en déc.

DEFM A déc 11 : 4.089 ↑ +3,4% Mois précédent
↑ +12,6% Année précédente



Dernière édition : déc 11 Publication : Mensuelle
Source : Direccte et Pôle Emploi

Taux de chômage



Dernière édition : 3ème Trimestre 2011 Publication : Trimestrielle
Source : INSEE - attention Terrasson est dans le bassin d'emploi de Périgueux