

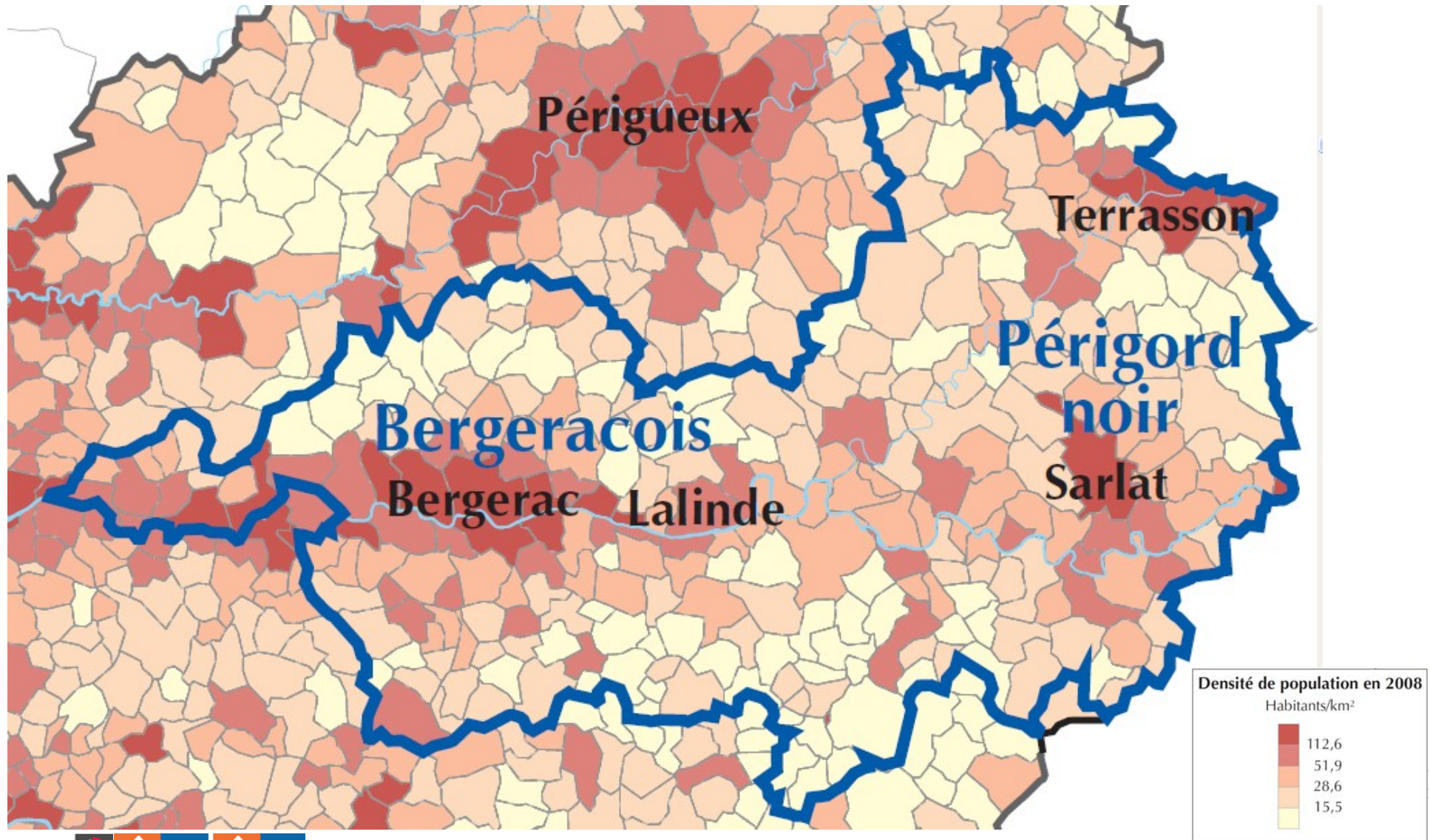
# Saisonniers dans le sud-Dordogne : une professionnalisation difficile

Présentation des résultats du 2 novembre 2011

Florence MATHIO  
Bernadette de la ROCHERE  
*Chargées d'études - Insee Aquitaine*



# En sud-Dordogne



# Approcher l'emploi saisonnier

---

Sur le territoire défini

1- Rechercher des secteurs saisonniers qui correspondent à un accroissement d'activité :

temporaire  
récurrent

2 - Comptabiliser pour chaque activité, les contrats au sein des saisons

Permet de rendre compte des besoins temporaires de main d'œuvre supplémentaire engendrés par l'ensemble de l'économie

# Le champ et les sources de l'étude

---

Champ : Les salariés (hors intérim) en 2006-2007

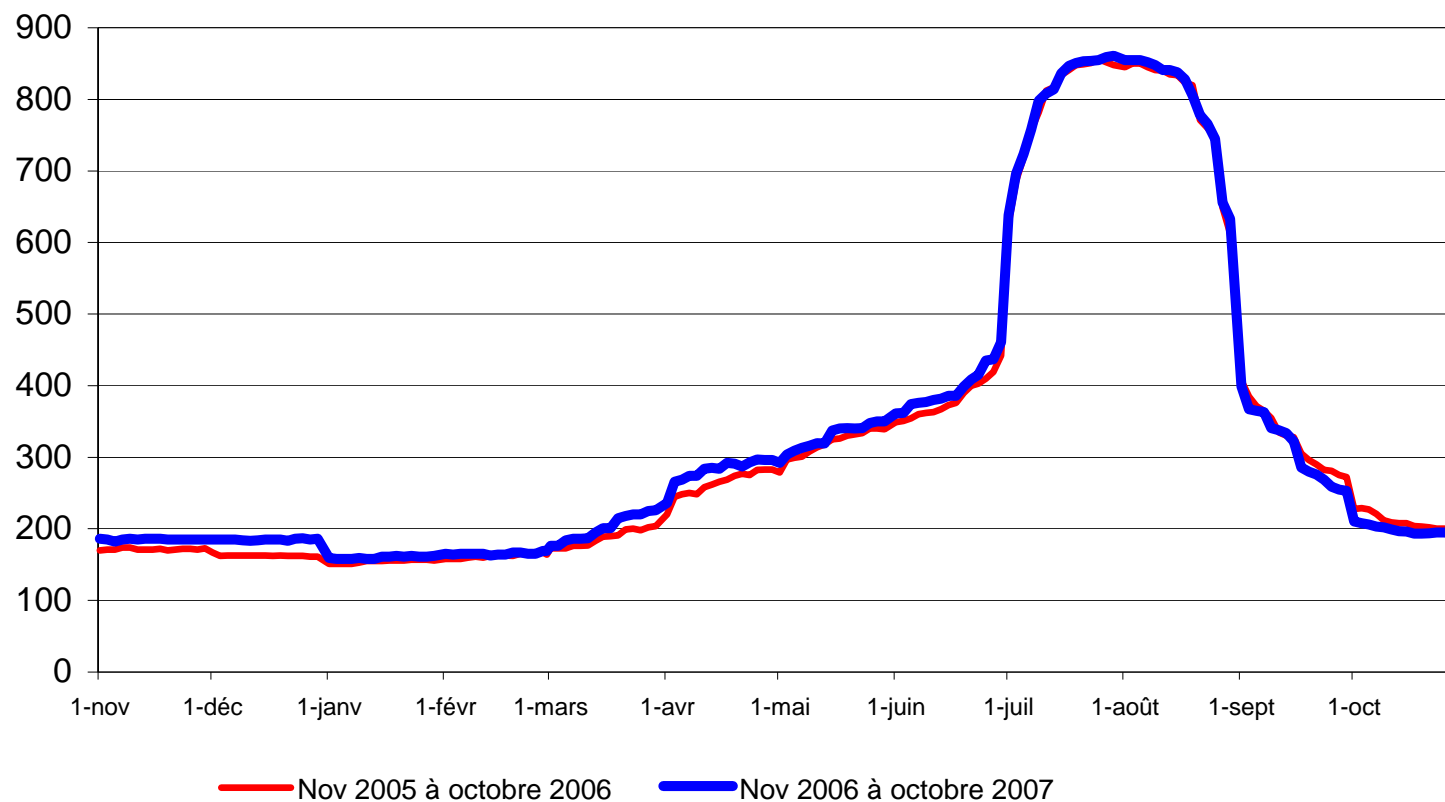
Sources :

les déclarations annuelles de données sociales (DADS)  
et

les données de la mutualité sociale agricole (MSA)

# Un exemple : les saisonniers des campings

Emplois journaliers

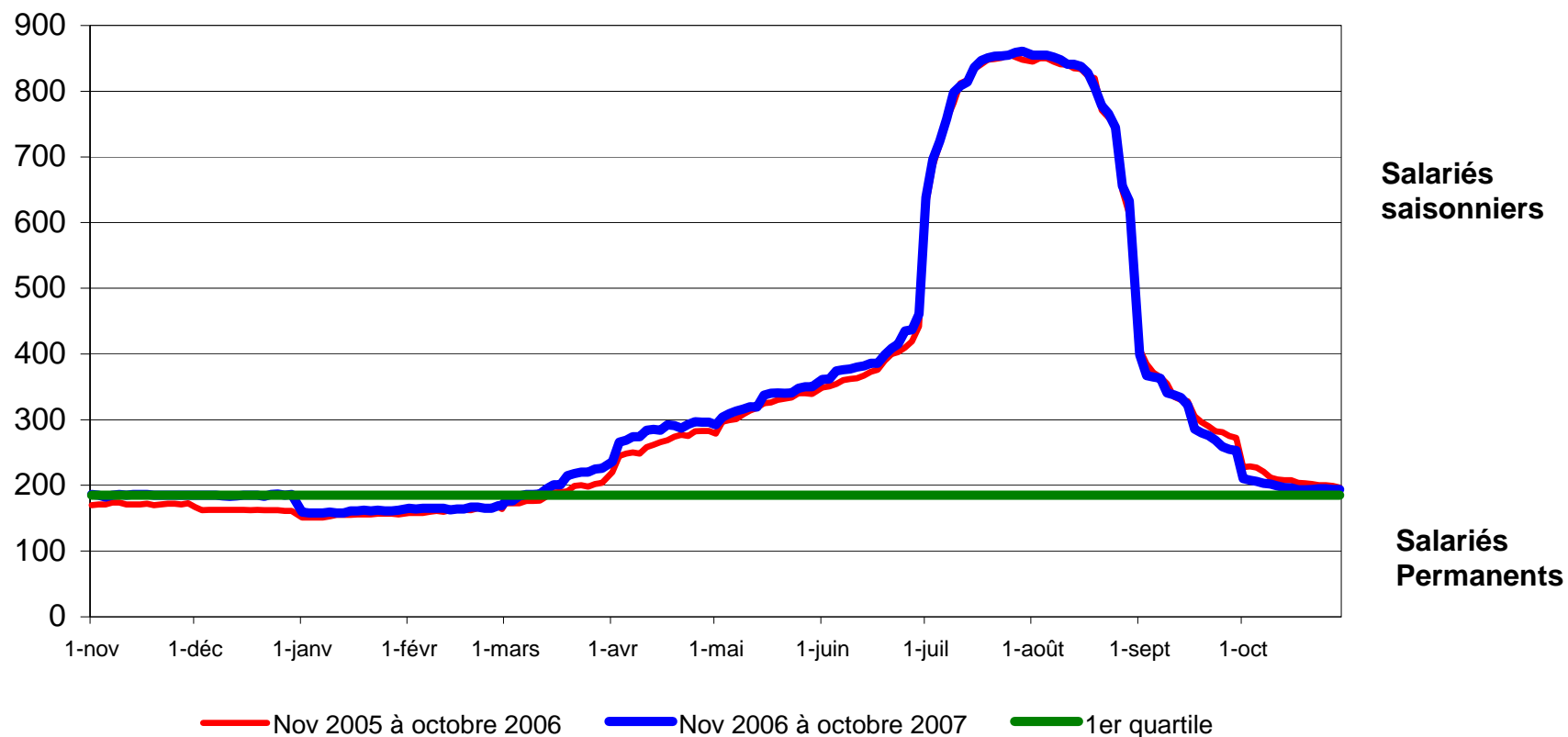


Courbe quotidienne de l'emploi salarié dans l'activité « Exploitation de terrains de campings »

Source : Insee – DADS 2005-2006-2007

# Un exemple : les saisonniers des campings

Emplois journaliers

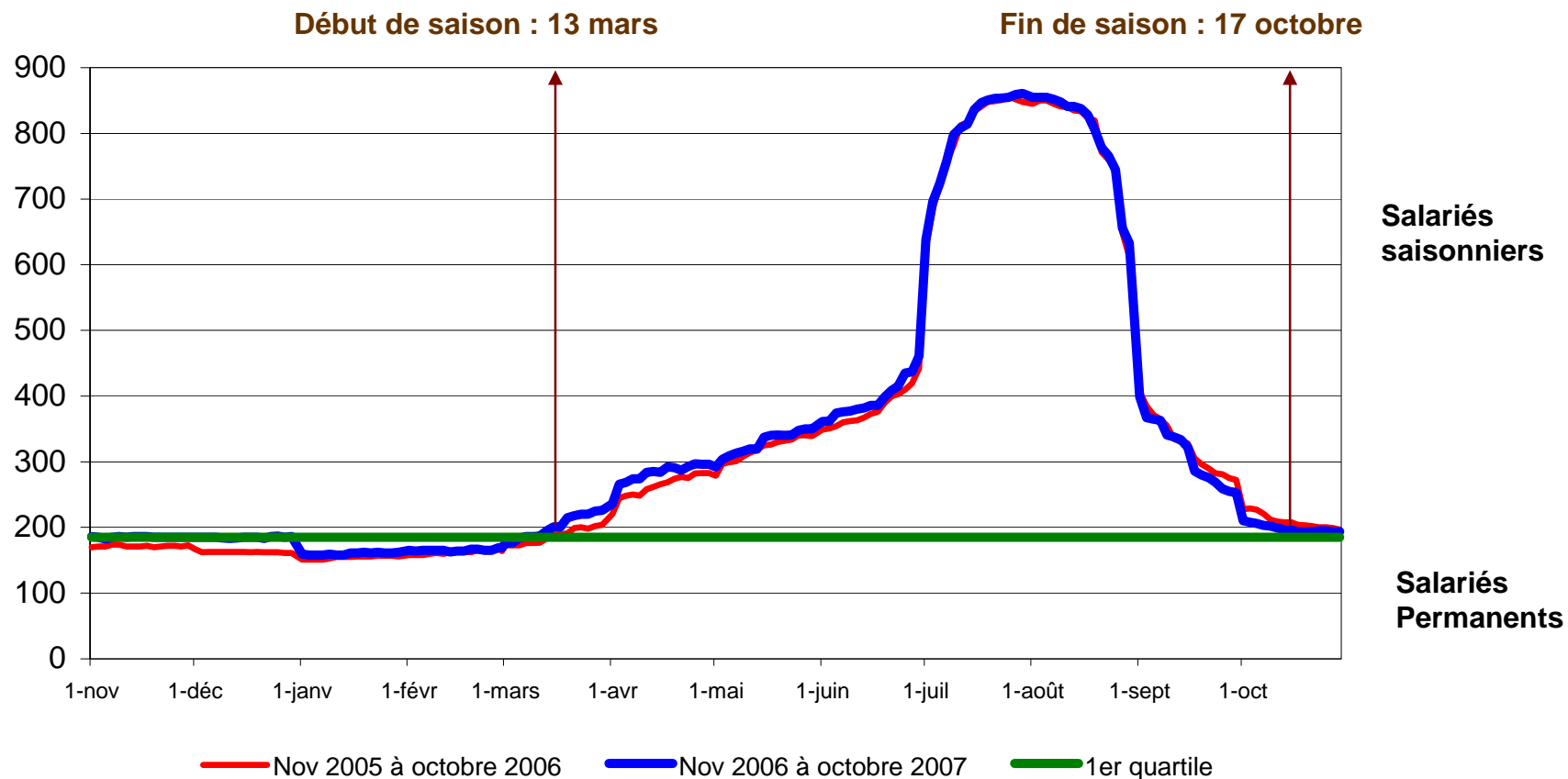


Courbe quotidienne de l'emploi salarié dans l'activité « Exploitation de terrains de campings »

Source : Insee – DADS 2005-2006-2007

# Un exemple : les saisonniers des campings

Emplois journaliers



Courbe quotidienne de l'emploi salarié dans l'activité « Exploitation de terrains de campings »

Source : Insee – DADS 2005-2006-2007

# 10 000 contrats saisonniers

---

Ensemble des activités saisonnières 9 340 contrats 8 150 saisonniers

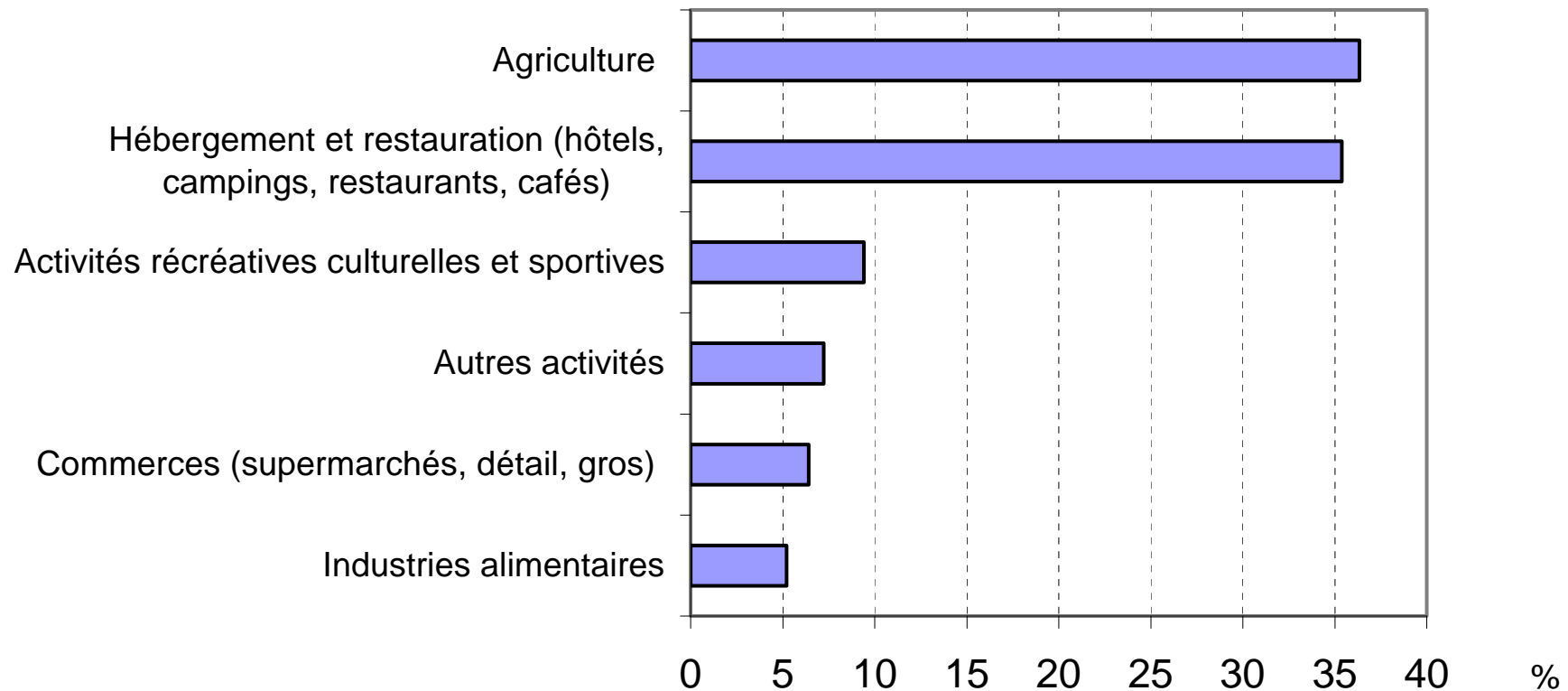
Groupements d'employeurs agricoles 750 contrats 630 saisonniers

**Sud-Dordogne 10 090 contrats 8 780 saisonniers**

=> Plus d'un contrat sur dix est saisonnier

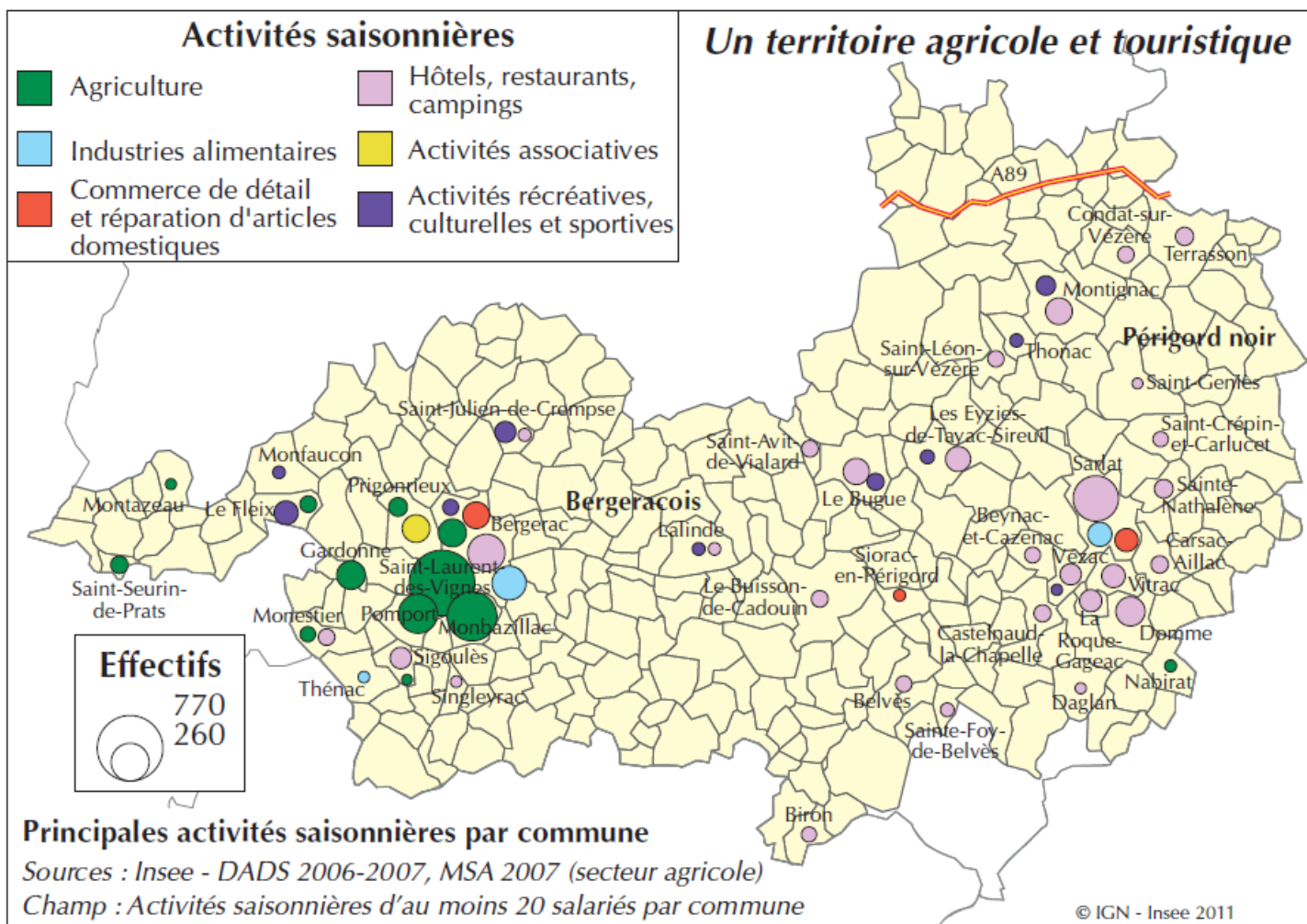


# Des contrats principalement dans l'agriculture et le tourisme



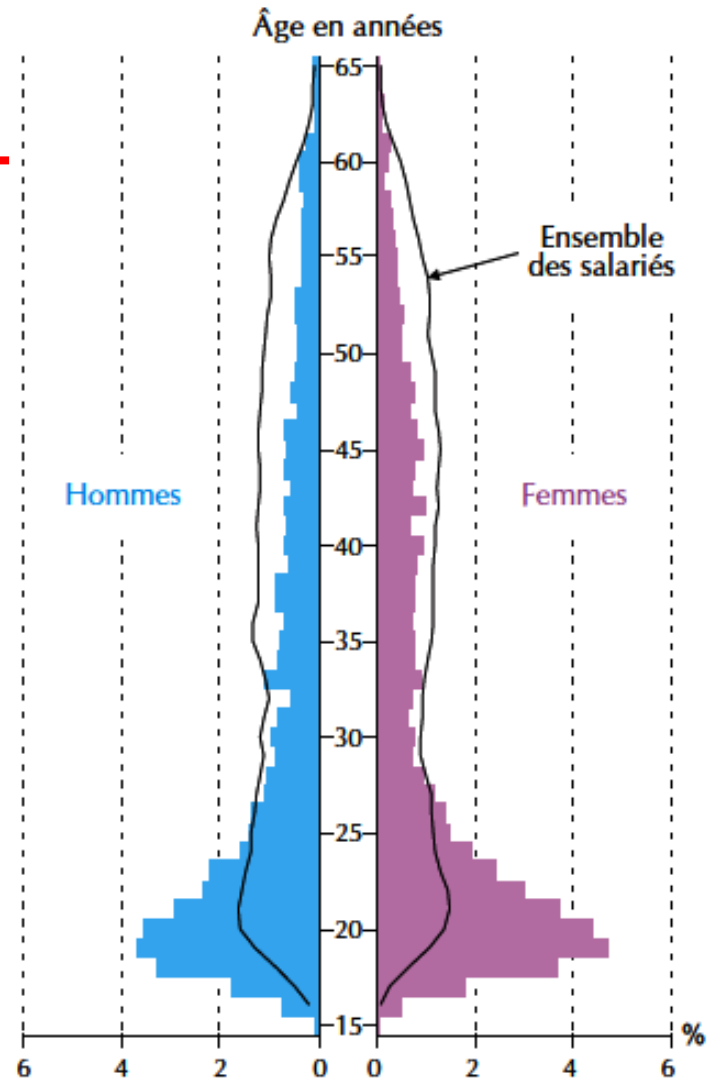
Répartition des contrats saisonniers selon les principaux secteurs d'activités  
Insee : DADS 2006-2007, MSA (secteur agricole)  
Champ géographique : Zone sud Dordogne

# Agriculture dans le Bergeracois et tourisme dans le Périgord noir



# Des saisonniers

plus jeunes que  
l'ensemble des salariés



**Pyramide des âges des saisonniers  
(structure de la population en %)**

Sources : Insee - DADS 2006-2007,  
MSA 2007 (secteur agricole)

Champ géographique : zone sud-Dordogne

# Des emplois précaires ...

---

- Emplois peu qualifiés
- Salaire horaire net moyen : 8 euros
- Beaucoup de temps partiel
- Durée moyenne des contrats : 45 jours

**...occupés par des locaux**

# 1 000 saisonniers « plus de 4 mois » sur ce territoire

---

C'est le cas d'un saisonnier sur dix

- La moitié sont dans l'hôtellerie ou la restauration
- La moitié dans l'agriculture et en particulier dans des groupements d'employeurs

# Pour les entreprises des contrats d'intérim en complément des contrats saisonniers

---

- 18 000 contrats d'intérim en 2010 : autre forme particulière d'emploi pour pallier des besoins conjoncturels d'emploi
- Complémentaires à l'emploi des saisonniers
  - Production de viandes et volailles
  - Fabrication d'appareils médicochirurgicaux
  - Construction
  - Supermarchés
  - Etc.
- Durée moyenne des missions plus courte : 8 jours

# Saisonniers dans le sud-Dordogne : une professionnalisation difficile

---

## Merci de votre attention !

Contact  
Michèle Charpentier  
Tél. : 05 57 95 03 89  
Courriel : [michele.charpentier@insee.fr](mailto:michele.charpentier@insee.fr)

### Insee Aquitaine

33 rue de Saget  
33076 Bordeaux Cedex

[www.insee.fr](http://www.insee.fr)  

Informations statistiques :  
[www.insee.fr](http://www.insee.fr) / Contacter l'Insee  
09 72 72 4000  
(coût d'un appel local)  
du lundi au vendredi de 9h00 à 17h00

