

Demande d'emploi en Périgord Noir en novembre 2009

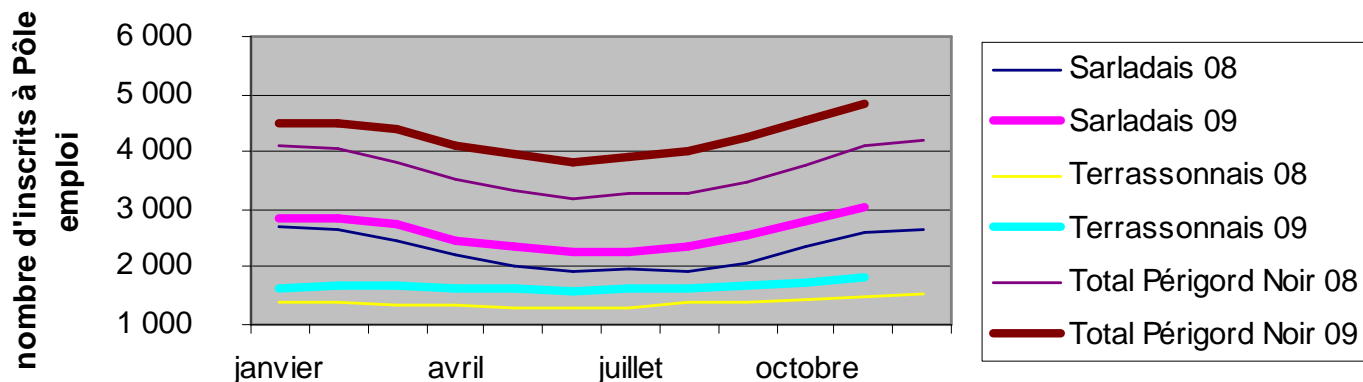
(cumul des bassins du Sarladais et du Terrassonnais)

*Note réalisée par la Maison de l'emploi du Périgord Noir avec les données fournies par Pôle emploi aquitaine.
Base catégories A+B+C Définition : tous les demandeurs d'emploi inscrits à Pôle Emploi tenus de faire des actes positifs de recherche d'emploi (anciennement le total des DEFM 1, 2, 3, 6, 7, 8)*

Fin novembre, il y avait en Périgord Noir 4.826 personnes inscrites à Pôle emploi, soit une augmentation de +6 % par rapport à octobre (toutes catégories confondues A+B+C - cf définition en dessus). Sur un an, l'augmentation de +18,1 % se situe au dessus de la moyenne départementale (+17,7 %) mais moins qu'au niveau national (+19,9 %). Les deux bassins constituant le Périgord Noir connaissent une augmentation un peu moins forte en Sarladais (+17,2 %) qu'en Terrassonnais (+19,5 %). Pour rappel : le taux de chômage du 3^{ème} trimestre en Sarladais (9,1% équivalent à la moyenne nationale) est inférieur à celui du Terrassonnais (9,4 % équivalent au niveau départemental).

Evolution de la demande d'emploi	Janv	Fév	Mars	Avril	Mai	Juin	Juillet	Août	Sept	Oct	Nov
FRANCE	7,0%	10,0%	13,2%	15,7%	17,7%	18,1%	18,8%	20 %	20,5%	20,1%	19,9%
AQUITAINE	7,3%	9,9%	12,4%	15,1%	16,6%	16,1%	17,2%	19 %	19,1%	18,0%	17,3%
DORDOGNE	9,3%	11,9%	14,9%	17,0%	19,7%	19,7%	20,7%	21,7%	20,6%	19,7%	17,7%
SARLADAIS	4,4%	6,0%	10,8%	11,4%	15,9%	17,3%	16,6%	23,1 %	23,1%	19,5%	17,2%
TERRASSONNAIS	17,2%	20,5%	24,4%	24,1%	23,7%	24,9%	23,8%	20 %	22,6%	23,3%	19,5%
PERIGORD NOIR	8,8%	11,0%	15,6%	16,2%	18,9%	20,3%	19,5%	21,8 %	22,9 %	21,0%	18,1%

Evolution comparée de la demande d'emploi entre janv 2008 et novembre 2009, par bassins et pour le Périgord Noir



DEFM cat A+B+C												
comparaison 08 et 09	janvier	février	mars	avril	mai	juin	juillet	août	sept	oct	nov	déc
Sarladais 08	2 704	2 661	2 463	2 201	2 038	1 939	1 958	1 928	2 070	2 348	2 579	2 660
Sarladais 09	2 824	2 821	2 728	2 453	2.362	2275	2283	2373	2548	2807	3.022	
Terrassonnais 08	1 410	1 389	1 331	1 320	1 299	1 269	1 305	1 367	1 385	1 413	1 509	1 545
Terrassonnais 09	1 652	1 674	1 656	1 638	1.607	1585	1616	1641	1698	1742	1.804	
Total Périgord Noir 08	4 114	4 050	3 794	3 521	3 337	3 208	3 263	3 295	3 455	3 761	4 088	4 205
Total Périgord Noir 09	4 476	4 495	4 384	4 091	3969	3860	3899	4 014	4 246	4.549	4.826	

% Femmes	Oct 09	nov 09
FRANCE	50,6%	50,3%
AQUITAINE	53,4%	53,2%
DORDOGNE	54,1%	53,8%
SARLADAIS	55,2%	55,0%
TERRASSONNAIS	52,6%	52,7%
PERIGORD NOIR	54,2%	54,1%

Les caractéristiques de la structure du chômage de novembre sont un % de femmes toujours en sur représentation par rapport au national (surtout en Sarladais), un faible taux de jeunes dont les 1^{ères} entrées retrouvent le niveau de juillet, peu de cadres (3,5 % contre 5,9% en moyenne aquitaine), des demandeurs plutôt âgés (surtout en Sarladais), un chômage de longue durée bien moins fort qu'ailleurs et des inscriptions importantes depuis trois mois compte tenu du poids saisonniers, insuffisamment compensées par les sorties.

% 50 ans et plus	Oct 09	nov 09	% d'ancienneté > à 1 an	Oct 09	nov 09
France	15,7%	15,7%	France	32,3%	32,7%
AQUITAINE	16,1%	16,1%	AQUITAINE	31,3%	31,4%
DORDOGNE	18,8%	18,5%	DORDOGNE	30,8%	30,8%
SARLADAIS	19,0%	18,9%	SARLADAIS	26,7%	25,7%
TERRASSONNAIS	17,3%	17,0%	TERRASSONNAIS	27,9%	28,1%
PERIGORD NOIR	18,3%	18,2%	PERIGORD NOIR	27,1%	26,6%

% -25 ans	Oct 09	nov 09	% 1 ^{ère} entrée sur le marché	Oct 09	nov 09
FRANCE	19,1%	19,0%	FRANCE	8,8%	7,4%
AQUITAINE	18,1%	18,1%	AQUITAINE	8,1%	6,5%
DORDOGNE	18,4%	18,3%	DORDOGNE	6,2%	5,2%
SARLADAIS	17,4%	17,1%	SARLADAIS	4,4%	3,3%
TERRASSONNAIS	15,0%	15,4%	TERRASSONNAIS	4,3%	4,3%
PERIGORD NOIR	16,5%	16,5%	PERIGORD NOIR	4,4%	3,6%

Inscriptions à Pôle emploi - total des catégories ABC

2009	mars	avril	mai	juin	juillet	août	sept	oct	nov	déc
DORDOGNE	2 689	2 519	2 200	2 631	3 568	2919	4115	3526	3284	
ALE SARLAT	318	259	250	264	327	311	542	608	540	
ALE TERRASSON	235	212	173	201	265	221	307	277	255	
Total Périgord Noir	553	471	423	465	592	532	849	885	795	

Sorties de Pôle emploi - total des catégories ABC

2009	mars	avril	mai	juin	juillet	août	sept	oct	nov	déc
DORDOGNE	2 867	2 821	2 427	2 943	2 575	2 281	3 525	2 899	2 772	
ALE SARLAT	416	524	338	350	314	217	356	339	319	
ALE TERRASSON	255	228	206	222	228	189	250	235	196	
Total Périgord Noir	671	752	544	572	542	406	606	574	515	

Analyse des motifs d'inscription de janvier à juillet 2009 : L'augmentation des inscriptions sur 8 mois est de +13,9 % par rapport à 2008, et cela représente un cumul de 4.269 inscriptions. Compte tenu de la conjoncture, deux motifs sont en nette diminution, les démissions (-29%) et les fins de missions (-17%). Quatre motifs d'inscription sont en progression : les licenciements économiques (+13%), les fins de CDD (+15,8%), les 1ères entrées sur le marché du travail (+28,9%) et les reprises d'activité +32 % (reprise après une interruption d'au moins 6 mois, sortie de stage, fin de congés maladie ou maternité). Il faut cependant relativiser en volume ces motifs. Un peu moins d'une inscription sur trois a pour cause la fin d'un CDD alors que les licenciements économiques ne représentent par exemple que 5 % et les premières entrées moins de 4%.

Evolution du taux de chômage entre 2008 et le 3^{ème} semestre 2009

