

Statistiques de la demande d'emploi en septembre 2009

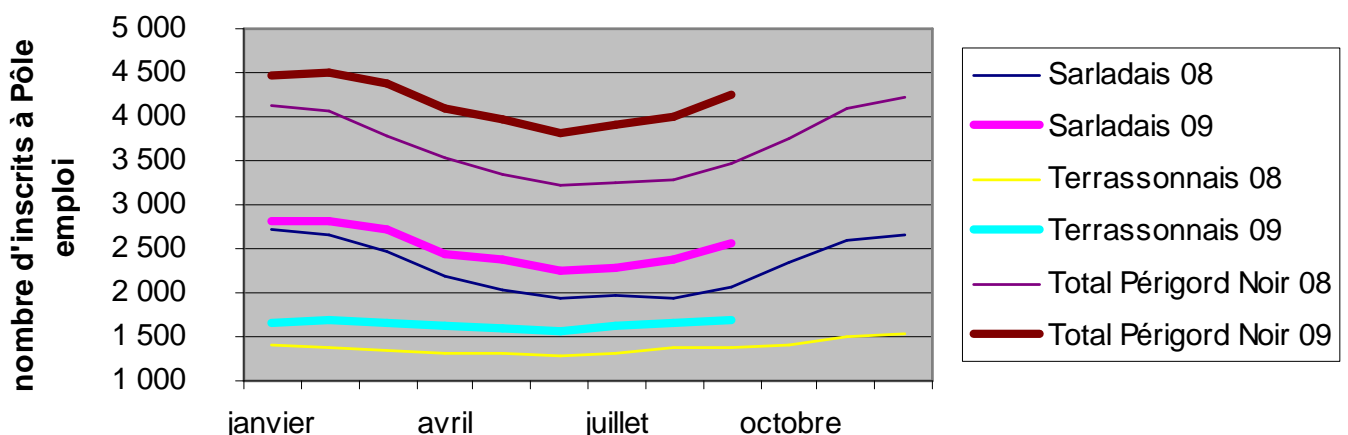
pour les deux bassins et pour l'ensemble du Périgord Noir

Note réalisée par la Maison de l'emploi du Périgord Noir avec les données fournisseurs par Pôle emploi aquitaine.
Base catégories A+B+C Définition : tous les demandeurs d'emploi inscrits à Pôle Emploi tenus de faire des actes positifs de recherche d'emploi (anciennement le total des DEFM 1, 2, 3, 6, 7, 8)

Fin septembre, il y avait en Périgord Noir 4.246 personnes inscrites à Pôle emploi (toutes catégories confondues A+B+C - cf définition en dessus). Sur un an, l'augmentation de +22,9 % se situe au dessus des moyennes nationale (+20,5 %), régionale (+19,1 %) et départemental (+20,6 %). Les deux bassins constituant le Périgord Noir connaissent des évolutions qui s'inversent : l'augmentation est un peu plus forte en Sarladais (+23,1%) qu'en Terrassonnais (+22,6 %), mais le taux de chômage du 2^{ème} trimestre (9,1%, soit l'équivalent à la moyenne nationale) y est inférieur à celui du Terrassonnais (9,4 %).

Evolution de la demande d'emploi sur 12 mois (Source Pôle emploi) Base catégories A+B+C	Janvier	Février	Mars	Avril	Mai	Juin	Juillet	Août	Sept
FRANCE	7,0%	10,0%	13,2%	15,7%	17,7%	18,1%	18,8%	20 %	20,5%
AQUITAINE	7,3%	9,9%	12,4%	15,1%	16,6%	16,1%	17,2%	19 %	19,1%
DORDOGNE	9,3%	11,9%	14,9%	17,0%	19,7%	19,7%	20,7%	21,7%	20,6%
SARLADAIS	4,4%	6,0%	10,8%	11,4%	15,9%	17,3%	16,6%	23,1 %	23,1%
TERRASSONNAIS	17,2%	20,5%	24,4%	24,1%	23,7%	24,9%	23,8%	20 %	22,6%
ENSEMBLE PERIGORD NOIR	8,8%	11,0%	15,6%	16,2%	18,9%	20,3%	19,5%	21,8 %	22,9 %

Evolution comparée de la demande d'emploi entre 2008 et 2009, par bassins et pour l'ensemble du Périgord Noir



DEFM cat A+B+C												
comparaison 08 et 09	janvier	février	mars	avril	mai	juin	juillet	août	sept	oct	nov	déc
Sarladais 08	2 704	2 661	2 463	2 201	2 038	1 939	1 958	1 928	2 070	2 348	2 579	2 660
Sarladais 09	2 824	2 821	2 728	2 453	2.362	2275	2283	2373	2548			
Terrassonnais 08	1 410	1 389	1 331	1 320	1 299	1 269	1 305	1 367	1 385	1 413	1 509	1 545
Terrassonnais 09	1 652	1 674	1 656	1 638	1.607	1585	1616	1641	1698			
Total Périgord Noir 08	4 114	4 050	3 794	3 521	3 337	3 208	3 263	3 295	3 455	3 761	4 088	4 205
Total Périgord Noir 09	4 476	4 495	4 384	4 091	3969	3860	3899	4 014	4 246			

% Femmes	Août 09	Sept 09
FRANCE	51,1%	50,9%
AQUITAINE	54,0%	53,8%
DORDOGNE	54,3%	54,3%
SARLADAIS	54,2%	53,5%
TERRASSONNAIS	52,7%	52,7%
PERIGORD NOIR	53,6%	53,2%

Les caractéristiques de la structure du chômage de septembre sont un % de femmes en diminution (quoiqu'en surreprésentation par rapport au national), un faible taux de jeunes (dû essentiellement aux départs vers les agglomérations), une recherche d'un 1^{er} emploi en augmentation (6,8%) inférieure au pic national (+10%), peu de cadres (3,8 % contre 5,9% en moyenne aquitaine), des demandeurs plutôt âgés (surtout en Sarladais), un chômage de longue durée moins fort qu'ailleurs mais des inscriptions nettement supérieures aux sorties, surtout en Sarladais.

% 50 ans et plus	Août 09	Sept 09	% d'ancienneté > à 1 an	Août 09	Sept 09
France	16,3%	15,9%	France	31,9%	32,1%
AQUITAINE	17,0%	16,5%	AQUITAINE	31,0%	31,2%
DORDOGNE	19,5%	19,0%	DORDOGNE	30,5%	30,8%
SARLADAIS	20,6%	19,9%	SARLADAIS	29,1%	28,0%
TERRASSONNAIS	17,3%	16,6%	TERRASSONNAIS	27,7%	27,9%
PERIGORD NOIR	19,3%	18,6%	PERIGORD NOIR	28,5%	28,0%

% -25 ans	Août 09	Sept 09	% 1 ^{ère} entrée sur le marché	Août 09	Sept 09
FRANCE	16,9%	18,6%	FRANCE	8,1%	10,0%
AQUITAINE	15,8%	17,4%	AQUITAINE	7,6%	9,4%
DORDOGNE	16,3%	17,9%	DORDOGNE	7,3%	8,5%
SARLADAIS	13,3%	16,4%	SARLADAIS	4,5%	7,9%
TERRASSONNAIS	13,5%	14,7%	TERRASSONNAIS	6,3%	4,9%
PERIGORD NOIR	13,4%	15,7%	PERIGORD NOIR	5,3%	6,8%

Inscriptions à Pôle emploi - total des catégories ABC

	2009-03	2009-04	2009-05	2009-06	2009-07	2009-08	2009-09
DORDOGNE	2 689	2 519	2 200	2 631	3 568	2919	4115
ALE SARLAT	318	259	250	264	327	311	542
ALE TERRASSON	235	212	173	201	265	221	307
Total Périgord Noir	553	471	423	465	592	532	849

Analyse des motifs d'inscription pour les 8 premiers mois de l'année 2009

Quels ont été les motifs d'inscription à Pôle emploi Sarlat et Terrasson depuis janvier?

L'augmentation des inscriptions sur 8 mois est de +13,9 % par rapport à 2008, et cela représente un cumul de 4.269 inscriptions. Compte tenu de la conjoncture, deux motifs sont en nette diminution, les démissions (-29%) et les fins de missions (-17%). Quatre motifs d'inscription sont en progression : les licenciements économiques (+13%), les fins de CDD (+15,8%), les 1ères entrées sur le marché du travail (+28,9%) et les reprises d'activité +32 % (reprise après une interruption d'au moins 6 mois, sortie de stage, fin de congés maladie ou maternité). Il faut cependant relativiser en volume ces motifs. Un peu moins d'une inscription sur trois a pour cause la fin d'un CDD alors que les licenciements économiques ne représentent par exemple que 5 % et les premières entrées moins de 4%.

Sorties de Pôle emploi - total des catégories ABC

	2009-03	2009-04	2009-05	2009-06	2009-07	2009-08	2009-09
DORDOGNE	2 867	2 821	2 427	2 943	2 575	2 281	3 525
ALE SARLAT	416	524	338	350	314	217	356
ALE TERRASSON	255	228	206	222	228	189	250
Total Périgord Noir	671	752	544	572	542	406	606

Evolution du taux de chômage entre 2008 et le 2^{ème} semestre 2009 (dernières données connues)

