

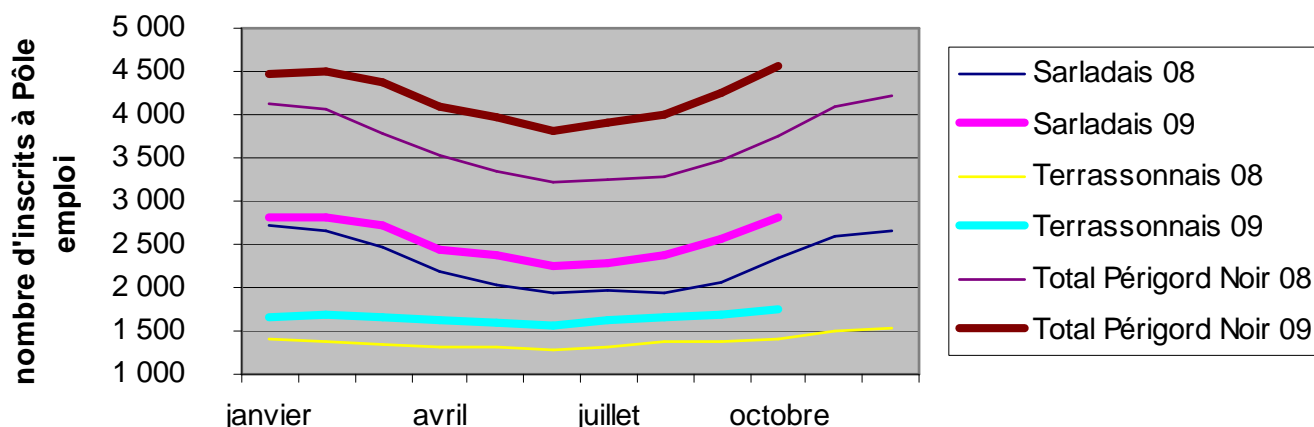
Statistiques de la demande d'emploi en Périgord Noir en octobre 2009 (cumul des bassins du Sarladais et du Terrassonnais)

*Note réalisée par la Maison de l'emploi du Périgord Noir avec les données fournies par Pôle emploi aquitaine.
Base catégories A+B+C Définition : tous les demandeurs d'emploi inscrits à Pôle Emploi tenus de faire des actes positifs de recherche d'emploi (anciennement le total des DEFM 1, 2, 3, 6, 7, 8)*

Fin octobre, il y avait en Périgord Noir 4.549 personnes inscrites à Pôle emploi, soit une augmentation de +7 % par rapport à septembre (toutes catégories confondues A+B+C - cf définition en dessus). Sur un an, l'augmentation de +21 % se situe au dessus des moyennes départementale (+20 %) et régionale (+18 %). Les deux bassins constituant le Périgord Noir connaissent une augmentation un peu moins forte en Sarladais (+19.5%) qu'en Terrassonnais (+23.3 %). Pour rappel : le taux de chômage du 2^{ème} trimestre en Sarladais (9,1% équivalent à la moyenne nationale) est inférieur à celui du Terrassonnais (9,4 %).

Evolution de la demande d'emploi sur 12 mois	Janv	Fév	Mars	Avril	Mai	Juin	Juillet	Août	Sept	Oct
FRANCE	7,0%	10,0%	13,2%	15,7%	17,7%	18,1%	18,8%	20 %	20,5%	20,1%
AQUITAINE	7,3%	9,9%	12,4%	15,1%	16,6%	16,1%	17,2%	19 %	19,1%	18,0%
DORDOGNE	9,3%	11,9%	14,9%	17,0%	19,7%	19,7%	20,7%	21,7%	20,6%	19,7%
SARLADAIS	4,4%	6,0%	10,8%	11,4%	15,9%	17,3%	16,6%	23,1 %	23,1%	19,5%
TERRASSONNAIS	17,2%	20,5%	24,4%	24,1%	23,7%	24,9%	23,8%	20 %	22,6%	23,3%
PERIGORD NOIR	8,8%	11,0%	15,6%	16,2%	18,9%	20,3%	19,5%	21,8 %	22,9 %	21,0%

Evolution comparée de la demande d'emploi entre janv 2008 et octobre 2009, par bassins et pour tout le Périgord Noir



DEFM cat A+B+C												
comparaison 08 et 09	janvier	février	mars	avril	mai	juin	juillet	août	sept	oct	nov	déc
Sarladais 08	2 704	2 661	2 463	2 201	2 038	1 939	1 958	1 928	2 070	2 348	2 579	2 660
Sarladais 09	2 824	2 821	2 728	2 453	2.362	2275	2283	2373	2548	2807		
Terrassonnais 08	1 410	1 389	1 331	1 320	1 299	1 269	1 305	1 367	1 385	1 413	1 509	1 545
Terrassonnais 09	1 652	1 674	1 656	1 638	1.607	1585	1616	1641	1698	1742		
Total Périgord Noir 08	4 114	4 050	3 794	3 521	3 337	3 208	3 263	3 295	3 455	3 761	4 088	4 205
Total Périgord Noir 09	4 476	4 495	4 384	4 091	3969	3860	3899	4 014	4 246	4.549		

% Femmes	Sept 09	Oct 09
FRANCE	50,9%	50,6%
AQUITAINE	53,8%	53,4%
DORDOGNE	54,3%	54,1%
SARLADAIS	53,5%	55,2%
TERRASSONNAIS	52,7%	52,6%
PERIGORD NOIR	53,2%	54,2%

Les caractéristiques de la structure du chômage d'octobre sont un % de femmes toujours en sur représentation par rapport au national (surtout en Sarladais), un faible taux de jeunes quoiqu'en progression constante, une recherche d'un 1^{er} emploi qui restent encore élevées, peu de cadres (3,7 % contre 5,9% en moyenne aquitaine), des demandeurs plutôt âgés (surtout en Sarladais), un chômage de longue durée moins fort qu'ailleurs et des inscriptions nettement supérieures aux sorties, surtout en Sarladais.

% 50 ans et plus	Sept 09	Oct 09	% d'ancienneté > à 1 an	Sept 09	Oct 09
France	15,9%	15,7%	France	32,1%	32,3%
AQUITAINE	16,5%	16,1%	AQUITAINE	31,2%	31,3%
DORDOGNE	19,0%	18,8%	DORDOGNE	30,8%	30,8%
SARLADAIS	19,9%	19,0%	SARLADAIS	28,0%	26,7%
TERRASSONNAIS	16,6%	17,3%	TERRASSONNAIS	27,9%	27,9%
PERIGORD NOIR	18,6%	18,3%	PERIGORD NOIR	28,0%	27,1%

% -25 ans	Sept 09	Oct 09	% 1 ^{ère} entrée sur le marché	Sept 09	Oct 09
FRANCE	18,6%	19,1%	FRANCE	10,0%	nc
AQUITAINE	17,4%	18,1%	AQUITAINE	9,4%	nc
DORDOGNE	17,9%	18,4%	DORDOGNE	8,5%	nc
SARLADAIS	16,4%	17,4%	SARLADAIS	7,9%	nc
TERRASSONNAIS	14,7%	15,0%	TERRASSONNAIS	4,9%	nc
PERIGORD NOIR	15,7%	16,5%	PERIGORD NOIR	6,8%	nc

Inscriptions à Pôle emploi - total des catégories ABC

2009	mars	avril	mai	juin	juillet	août	sept	oct
DORDOGNE	2 689	2 519	2 200	2 631	3 568	2919	4115	3526
ALE SARLAT	318	259	250	264	327	311	542	608
ALE TERRASSON	235	212	173	201	265	221	307	277
Total Périgord Noir	553	471	423	465	592	532	849	885

Analyse des motifs d'inscription de janvier à juillet 2009

Quels ont été les motifs d'inscription à Pôle emploi Sarlat et Terrasson depuis janvier?

L'augmentation des inscriptions sur 8 mois est de +13,9 % par rapport à 2008, et cela représente un cumul de 4.269 inscriptions. Compte tenu de la conjoncture, deux motifs sont en nette diminution, les démissions (-29%) et les fins de missions (-17%). Quatre motifs d'inscription sont en progression : les licenciements économiques (+13%), les fins de CDD (+15,8%), les 1ères entrées sur le marché du travail (+28,9%) et les reprises d'activité +32 % (reprise après une interruption d'au moins 6 mois, sortie de stage, fin de congés maladie ou maternité). Il faut cependant relativiser en volume ces motifs. Un peu moins d'une inscription sur trois a pour cause la fin d'un CDD alors que les licenciements économiques ne représentent par exemple que 5 % et les premières entrées moins de 4%.

Sorties de Pôle emploi - total des catégories ABC

2009	mars	avril	mai	juin	juillet	août	sept	octobre
DORDOGNE	2 867	2 821	2 427	2 943	2 575	2 281	3 525	2 899
ALE SARLAT	416	524	338	350	314	217	356	339
ALE TERRASSON	255	228	206	222	228	189	250	235
Total Périgord Noir	671	752	544	572	542	406	606	574

Evolution du taux de chômage entre 2008 et le 2^{ème} semestre 2009 (dernières données connues)

