

Statistiques de l'emploi en juillet 2009

Demande d'emploi, par bassins d'emploi et pour l'ensemble du Périgord Noir.

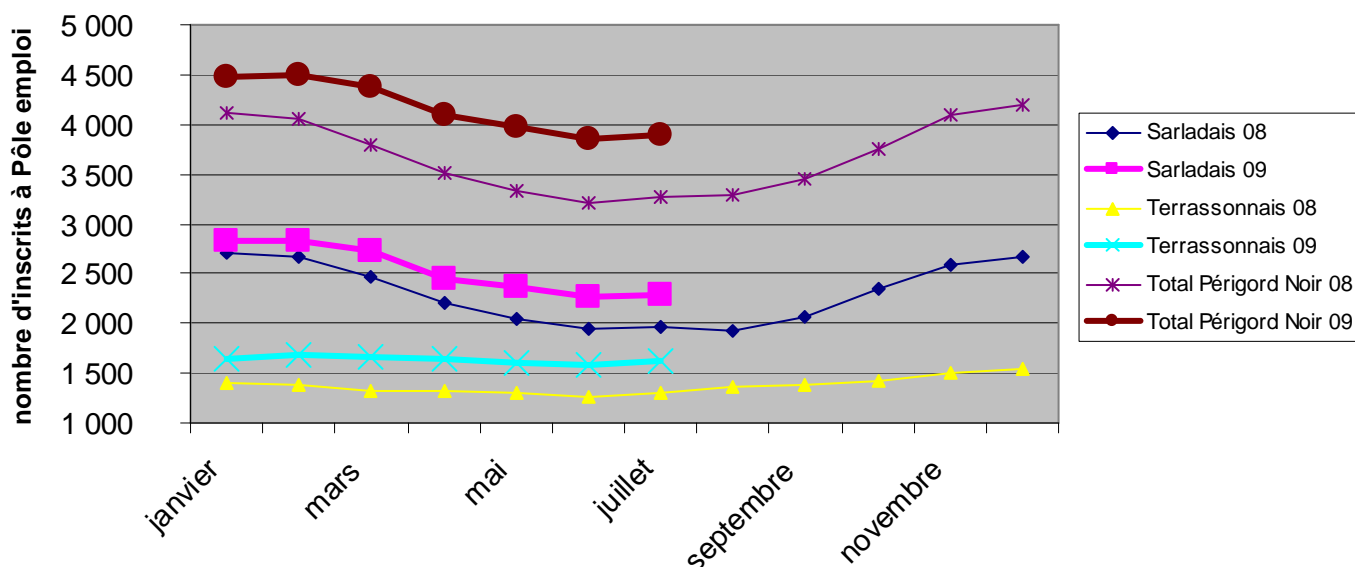
Source : données Pôle emploi aquitaine. Base catégories A+B+C - cf définition en dessous

Fin juillet, il y avait en Périgord Noir 3.899 personnes inscrites à Pôle emploi (toutes catégories confondues A+B+C - cf définition en dessous). Sur un an, l'augmentation locale de 19,5 % se situe au dessus des moyennes nationale (18,8 %) et régionale (17,2 %) mais est inférieure au niveau départemental (20,7%). Les deux bassins constituant le Périgord Noir connaissent des évolutions différentes : l'augmentation est plus forte en Terrassonnais dont le taux de chômage (9,1%) dépasse depuis le début de l'année celui du Sarladais (8,8 %).

Evolution de la demande d'emploi sur 12 mois (Source Pôle emploi) Base catégories A+B+C	Janvier	Février	Mars	Avril	Mai	Juin	Juillet
FRANCE	7,0%	10,0%	13,2%	15,7%	17,7%	18,1%	18,8%
AQUITAINE	7,3%	9,9%	12,4%	15,1%	16,6%	16,1%	17,2%
DORDOGNE	9,3%	11,9%	14,9%	17,0%	19,7%	19,7%	20,7%
SARLADAIS	4,4%	6,0%	10,8%	11,4%	15,9%	17,3%	16,6%
TERRASSONNAIS	17,2%	20,5%	24,4%	24,1%	23,7%	24,9%	23,8%
ENSEMBLE PERIGORD NOIR	8,8%	11,0%	15,6%	16,2%	18,9%	20,3%	19,5%

Définition : la catégorie A+B+C compte tous les demandeurs d'emploi inscrits à Pôle Emploi tenus de faire des actes positifs de recherche d'emploi (anciennement le total des DEFM 1, 2, 3, 6, 7, 8)

comparaison sur 12 mois de la demande d'emploi en Périgord noir



DEFM cat A+B+C

comparaison 08 et 09	janvier	février	mars	avril	mai	juin	juillet	août	sept	oct	nov	déc
Sarladais 08	2 704	2 661	2 463	2 201	2 038	1 939	1 958	1 928	2 070	2 348	2 579	2 660
Sarladais 09	2 824	2 821	2 728	2 453	2.362	2275	2283					
Terrassonnais 08	1 410	1 389	1 331	1 320	1 299	1 269	1 305	1 367	1 385	1 413	1 509	1 545
Terrassonnais 09	1 652	1 674	1 656	1 638	1.607	1585	1616					
Total Périgord Noir 08	4 114	4 050	3 794	3 521	3 337	3 208	3 263	3 295	3 455	3 761	4 088	4 205
Total Périgord Noir 09	4 476	4 495	4 384	4 091	3969	3860	3899					

% Femmes	Juin 09	Juillet 09
FRANCE	50,5%	51,0%
AQUITAINE	53,5%	54,0%
DORDOGNE	54,1%	54,5%
SARLADAIS	54,0%	54,5%
TERRASSONNAIS	52,4%	52,0%
PERIGORD NOIR	53,3%	53,5%

Les caractéristiques de la structure du chômage sont une surreprésentation féminine (surtout en Sarladais), un faible taux de jeunes (dû au départ de 25 % des jeunes vers les agglomérations environnantes), une recherche d'un 1^{er} emploi en diminution, un % de plus de 50 ans toujours important (surtout en Sarladais), un chômage de longue durée plus faible qu'ailleurs, des inscriptions aussi fortes que les sorties grâce à l'activité saisonnière

% 50 ans et plus	Juin 09	juillet	% d'ancienneté > à 1 an	juin	Juillet
France	16,8%	16,6%	France	31,9%	32,1%
AQUITAINE	17,6%	17,3%	AQUITAINE	31,3%	31,5%
DORDOGNE	20,0%	19,8%	DORDOGNE	30,9%	30,8%
SARLADAIS	21,3%	21,0%	SARLADAIS	29,2%	29,8%
TERRASSONNAIS	17,2%	18,1%	TERRASSONNAIS	26,8%	27,1%
PERIGORD NOIR	19,6%	19,8%	PERIGORD NOIR	28,2%	28,7%

% -25 ans	Juin 09	Juillet 09	% 1^{ère} entrée sur le marché	Juin 09	Juillet 09
FRANCE	15,7%	16,0%	FRANCE	6,7%	7,4%
AQUITAINE	14,7%	15,0%	AQUITAINE	6,4%	7,1%
DORDOGNE	15,3%	15,5%	DORDOGNE	6,5%	6,0%
SARLADAIS	13,3%	12,7%	SARLADAIS	4,2%	4,0%
TERRASSONNAIS	13,6%	12,9%	TERRASSONNAIS	4,5%	3,4%
PERIGORD NOIR	13,4%	12,8%	PERIGORD NOIR	4,3%	3,7%

Inscriptions à Pôle emploi cat ABC

	2009-03	2009-04	2009-05	2009-06	2009-07
DORDOGNE	2 689	2 519	2 200	2 631	3 568
ALE SARLAT	318	259	250	264	327
ALE TERRASSON	235	212	173	201	265
Total Périgord Noir	553	471	423	465	592

(Source Pôle emploi)

Sorties de Pôle emploi

	2009-03	2009-04	2009-05	2009-06	2009-07
DORDOGNE	2 867	2 821	2 427	2 943	2 575
ALE SARLAT	416	524	338	350	314
ALE TERRASSON	255	228	206	222	228
Total Périgord Noir	671	752	544	572	542

(Source Pôle emploi)

Evolution du taux de chômage (source Pôle emploi)

