

Statistiques de l'emploi en août 2009

Demande d'emploi, par bassins et pour l'ensemble du Périgord Noir.

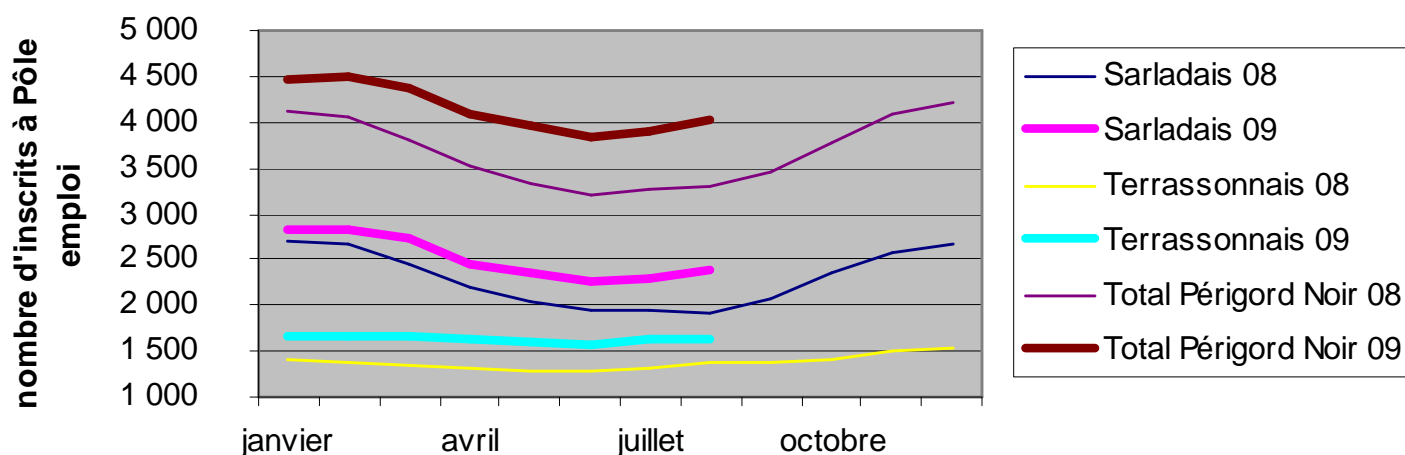
Source : données Pôle emploi aquitaine. Base catégories A+B+C - cf définition en dessous

Fin août, il y avait en Périgord Noir 4.014 personnes inscrites à Pôle emploi (toutes catégories confondues A+B+C - cf définition en dessous). Sur un an, l'augmentation locale de 21,8 % se situe désormais au dessus des moyennes nationale (20 %), régionale (19 %) et départemental (21,1%). Les deux bassins constituant le Périgord Noir connaissent des évolutions qui s'inversent : l'augmentation est plus forte en Sarladais (+23,1%) qu'en Terrassonnais, mais le taux de chômage (9,1% équivalent à la moyenne nationale) y est inférieur à celui du Terrassonnais (9,4 %).

Evolution de la demande d'emploi sur 12 mois (Source Pôle emploi) Base catégories A+B+C	Janvier	Février	Mars	Avril	Mai	Juin	Juillet	Août
FRANCE	7,0%	10,0%	13,2%	15,7%	17,7%	18,1%	18,8%	20 %
AQUITAINE	7,3%	9,9%	12,4%	15,1%	16,6%	16,1%	17,2%	19 %
DORDOGNE	9,3%	11,9%	14,9%	17,0%	19,7%	19,7%	20,7%	21,7%
SARLADAIS	4,4%	6,0%	10,8%	11,4%	15,9%	17,3%	16,6%	23,1 %
TERRASSONNAIS	17,2%	20,5%	24,4%	24,1%	23,7%	24,9%	23,8%	20 %
ENSEMBLE PERIGORD NOIR	8,8%	11,0%	15,6%	16,2%	18,9%	20,3%	19,5%	21,8 %

Définition : la catégorie A+B+C compte tous les demandeurs d'emploi inscrits à Pôle Emploi tenus de faire des actes positifs de recherche d'emploi (anciennement le total des DEFM 1, 2, 3, 6, 7, 8)

Evolution comparée de la demande d'emploi entre 2008 et 2009, par bassins et pour l'ensemble du Périgord Noir



DEFM cat A+B+C												
comparaison 08 et 09	janvier	février	mars	avril	mai	juin	juillet	août	sept	oct	nov	déc
Sarladais 08	2 704	2 661	2 463	2 201	2 038	1 939	1 958	1 928	2 070	2 348	2 579	2 660
Sarladais 09	2 824	2 821	2 728	2 453	2.362	2275	2283	2373				
Terrassonnais 08	1 410	1 389	1 331	1 320	1 299	1 269	1 305	1 367	1 385	1 413	1 509	1 545
Terrassonnais 09	1 652	1 674	1 656	1 638	1.607	1585	1616	1641				
Total Périgord Noir 08	4 114	4 050	3 794	3 521	3 337	3 208	3 263	3 295	3 455	3 761	4 088	4 205
Total Périgord Noir 09	4 476	4 495	4 384	4 091	3969	3860	3899	4 014				

% Femmes	Juillet 09	Août 09
FRANCE	51,0%	51,1%
AQUITAINE	54,0%	54,0%
DORDOGNE	54,5%	54,3%
SARLADAIS	54,5%	54,2%
TERRASSONNAIS	52,0%	52,7%
PERIGORD NOIR	53,5%	53,6%

Les caractéristiques de la structure du chômage sont une surreprésentation féminine (surtout en Sarladais), un faible taux de jeunes (dû au départ de 25 % des jeunes vers les agglomérations environnantes), une recherche d'un 1^{er} emploi en augmentation, un % de plus de 50 ans toujours important (surtout en Sarladais), un chômage de longue durée plus faible qu'ailleurs, et des inscriptions nettement supérieures aux sorties malgré l'activité saisonnière, surtout en Sarladais.

% 50 ans et plus	Juillet 09	Août 09	% d'ancienneté > à 1 an	Juillet 09	Août 09
France	16,8%	16,3%	France	31,9%	31,9%
AQUITAINE	17,6%	17,0%	AQUITAINE	31,3%	31,0%
DORDOGNE	20,0%	19,5%	DORDOGNE	30,9%	30,5%
SARLADAIS	21,3%	20,6%	SARLADAIS	29,2%	29,1%
TERRASSONNAIS	17,2%	17,3%	TERRASSONNAIS	26,8%	27,7%
PERIGORD NOIR	19,6%	19,3%	PERIGORD NOIR	28,2%	28,5%

% -25 ans	Juillet 09	Août 09	% 1 ^{ère} entrée sur le marché	Juillet 09	Août 09
FRANCE	15,7%	16,9%	FRANCE	6,7%	8,1%
AQUITAINE	14,7%	15,8%	AQUITAINE	6,4%	7,6%
DORDOGNE	15,3%	16,3%	DORDOGNE	6,5%	7,3%
SARLADAIS	13,3%	13,3%	SARLADAIS	4,2%	4,5%
TERRASSONNAIS	13,6%	13,5%	TERRASSONNAIS	4,5%	6,3%
PERIGORD NOIR	13,4%	13,4%	PERIGORD NOIR	4,3%	5,3%

Inscriptions à Pôle emploi cat ABC

	2009-03	2009-04	2009-05	2009-06	2009-07	2009-08
DORDOGNE	2 689	2 519	2 200	2 631	3 568	2919
ALE SARLAT	318	259	250	264	327	311
ALE TERRASSON	235	212	173	201	265	221
Total Périgord Noir	553	471	423	465	592	532

(Source Pôle emploi)

Sorties de Pôle emploi

	2009-03	2009-04	2009-05	2009-06	2009-07	2009-08
DORDOGNE	2 867	2 821	2 427	2 943	2 575	2 281
ALE SARLAT	416	524	338	350	314	217
ALE TERRASSON	255	228	206	222	228	189
Total Périgord Noir	671	752	544	572	542	406

(Source Pôle emploi)

Evolution du taux de chômage entre 2008 et 2009

