

# PLATEFORME DE FORMATION PROFESSIONNELLE - SARLAT OUVERTURE PREVUE EN OCTOBRE 2012

## 1 – PRESENTATION GENERALE DE L'OPERATION

Le plateau technique d'environ 800 m<sup>2</sup> sera principalement orienté vers les métiers du bâtiment, mais il sera également ouvert aux formations interprofessionnelles. Il répond à la demande des entreprises du Sarladais <sup>1</sup> et au développement de l'alternance. L'historique du projet, l'étude de besoins (qui est actualisée par une GTEC en cours) et la présentation de son futur fonctionnement sont décrits dans une note distincte.

L'Europe (FEADER dispositif 321), l'Etat (au titre du Grand emprunt en cours d'instruction au niveau national) et le Conseil Régional d'Aquitaine (DFPA) soutiennent financièrement cet investissement de 1.126.000 euros HT porté par la communauté de communes Sarlat – Périgord Noir avec l'appui des EPCI voisins.

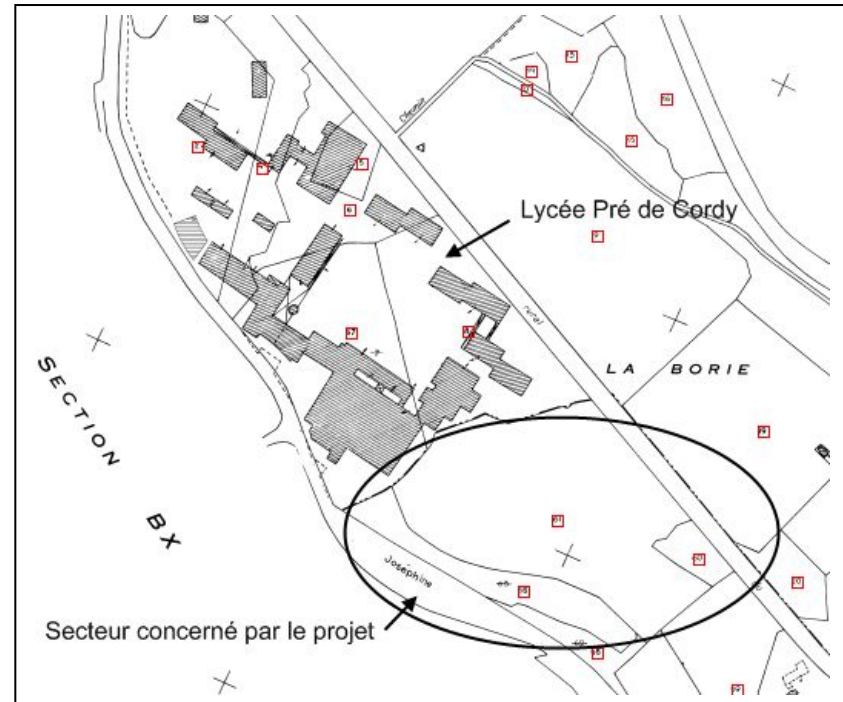
L'implantation du bâtiment est prévue sur un terrain de 1 ha jouxtant le Lycée Pré de Cordy à Sarlat, afin de pouvoir utiliser certaines installations de ce dernier (cf description du partenariat prévu avec le LEP). Il apportera une solution cohérente et partagée en formation professionnelle pour tout le bassin d'emploi.

## 2 –SURFACES – FONCTIONNEMENT

Le bâtiment aux normes BBC 2005 et préfigurant la RT 2012 comportera trois entités distinctes, toutes modulables à l'agrandissement :

### • *Espace « opérateurs de formation »*

- Hall modulable pour des formations et informations
- 2 bureaux pour les entretiens professionnels
- Local archives courantes des organismes de formation



<sup>1</sup> L'outil sera ouvert à toutes les voies de formation pour lesquelles la plateforme pourra offrir une réponse. Tous les opérateurs de formation pourront y intervenir. Pour cela des partenariats sont construits avec AFPA, CAPEB, CFA BTP, des opérateurs locaux (GRETA, INSUP, MFR), Main forte (une ACI bâtiment) et le lycée, les organisations de branche, les OPCA. L'animation partenariale et la coordination des formations dispensées sur la plateforme seront assurées par la Maison de l'emploi avec une gouvernance composée notamment de professionnels locaux représenté par l'association interprofessionnelle pour la formation en Sarladais (AIFS).

- Cafétéria des stagiaires et formateurs
- Formation théorique : 3 salles de cours (dont 2 modulables avec panneaux isophoniques)
- Sanitaires / vestiaires <sup>2</sup>
- **Formation pratique** : Espace second œuvre (couvert, avec des cloisons), polyvalent et modulable, environ 200 m<sup>2</sup>
- **Formation pratique** : Halle gros œuvre (ouvert mais couvert) : environ 300 m<sup>2</sup>
- **Autre** Enclos couvert et sécurisé pour le stockage de l'outillage et garage : environ 50 m<sup>2</sup> et zone de stockage déchets pour le tri sélectif

### 3 – 2 Principes environnementaux :

Ce bâtiment répondra aux exigences BBC 2005 et atteindra certaines cibles HQE notamment :

- Cible 02 : Choix intégré des procédés, produits et systèmes
- Cible 03 : Chantier à faible nuisance
- Cible 04 : Gestion de l'énergie
- Cible 05 : Gestion de l'eau
- Cible 06 : Gestion des déchets d'activités
- Cible 07 : Gestion de l'entretien et de la maintenance
- Cible 09 : Confort acoustique

Répondant en tout ou partie à ces exigences, le bâtiment servira de support pédagogique.

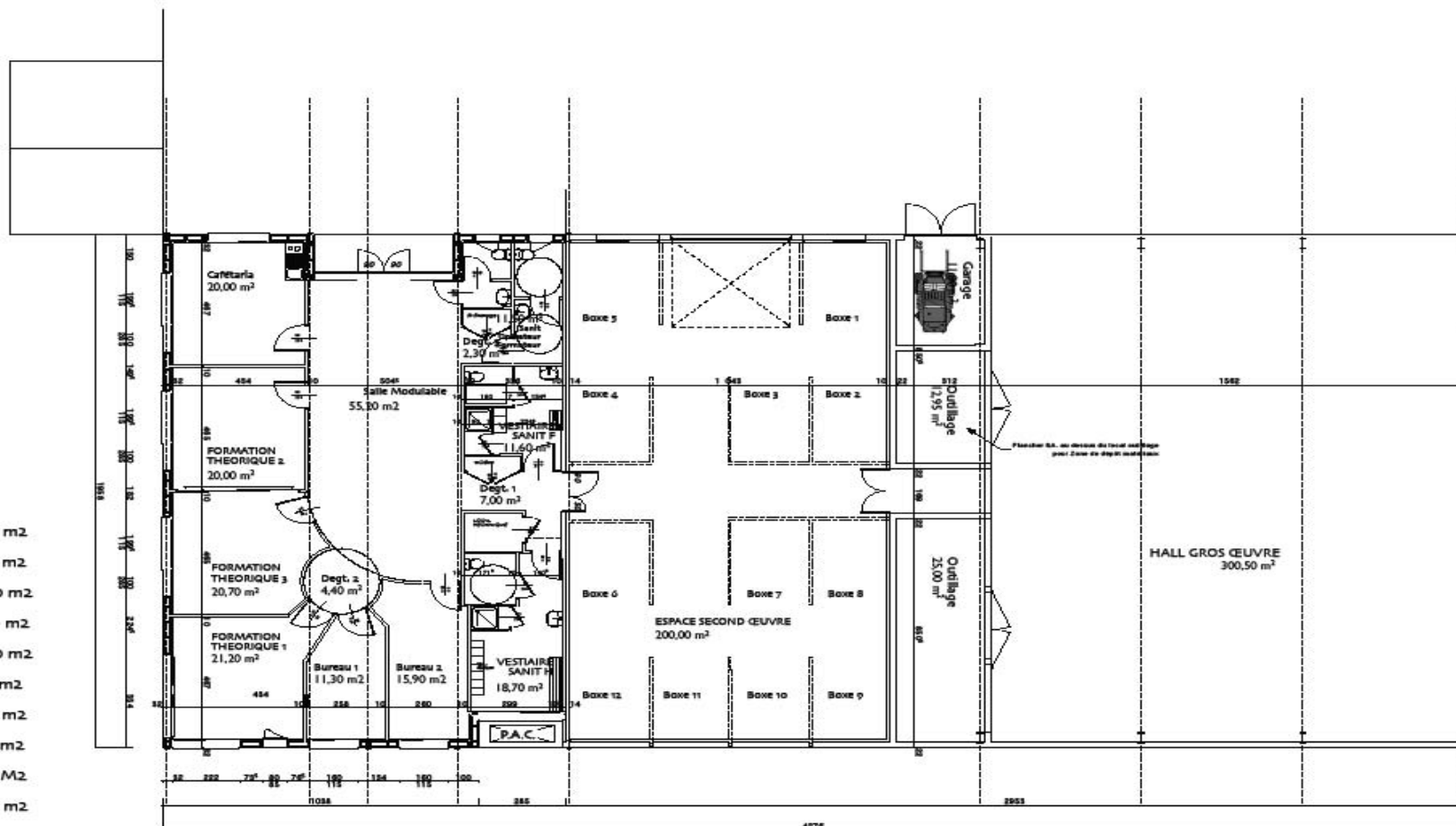
### 4 – PLAN DE FINANCEMENT / COUT PREVISIONNEL DES TRAVAUX (tout compris) : 1.126.000 euros hors taxes

chiffrage hors taxes	montants	Europe / FEADER (acquis en déc 11)	Etat / Grand emprunt	Région aquitaine (acquis en sept 10)	Autofinancement
					20%
Achat terrain	<b>30 000 €</b>	129 340 €	300 000 €	432 960 €	225 200 €
Ingénierie (20 % des travaux)	<b>171 000 €</b>				
Travaux - base DCE	<b>855 000 €</b>				
Equipement outil de formation	<b>70 000 €</b>			38 500 €	
<b>Total</b>	<b>1 126 000 €</b>	129 340 €	300 000 €	471 460 € (acquis)	225 200 €
<i>soit en %</i>	<i>100,00%</i>	<i>11,49%</i>	<i>26,64%</i>	<i>41,87%</i>	<i>20,00%</i>



## SURFACES:

SALLE MODULABLE	55,20 m <sup>2</sup>
FORMATION THEORIQUE 1	21,20 m <sup>2</sup>
FORMATION THEORIQUE 2	20,00 m <sup>2</sup>
FORMATION THEORIQUE 3	20,70 m <sup>2</sup>
Cafétéria	20,00 m <sup>2</sup>
Bureau 1	11,30 m <sup>2</sup>
Bureau 2	15,90 m <sup>2</sup>
Degt. 1, 2 & 3	13,70 m <sup>2</sup>
VESTIAIRE SANIT F	11,60 m <sup>2</sup>
VESTIAIRE SANIT H	23,20 m <sup>2</sup>
Sanit Opérateur Formateur	14,75 m <sup>2</sup>
L. Tech, T.G.B.T, B de Brassage	4,75 m <sup>2</sup>
<b>TOTAL ZONE CHAUDE</b>	<b>232,30 m<sup>2</sup></b>
ESPACE SECOND ŒUVRE	200,00 m <sup>2</sup>
HALL GROS ŒUVRE	300,50 m <sup>2</sup>
Outillages & Garage	50,00 m <sup>2</sup>



**PLAN**  
 Ech:1/150

Maître d'Ouvrage  
**COMMUNAUTE DE COMMUNES SARLAT**  
**PERIGORD NOIR**  
**CONSTRUCTION D'UN BATIMENT DE FORMATION**  
**DES METIERS DU BATIMENT**

**Objectif de la 1<sup>ère</sup> année (oct 12/fin 2013) :** 116 apprenants dont 36 en alternance, avec une recherche systématique de mixité et la prise en considération des personnes à mobilité réduite. Il faut ajouter 25 accompagnements (réorientations professionnelles vers le BTP + appuis à la création / reprise d'entreprise dans le BTP) et 90 entreprises bénéficiaires des réunions / actions.

Formations plateforme	Publics et effectifs pour 2013 (année de démarrage)	Publics 16 à 26 ans	Demandeurs de + de 26 ans	Professionnels en activité : entrepreneurs et salariés
Volet bâtiment et travaux publics	<b>Orientation professionnelle, découvertes des métiers et pré qualification</b>	Stages orientation et / ou pré qualifiants : PRF + commande Pôle emploi = une vingtaine de stagiaires / an		Objectif de réorienter vers les métiers du BTP 15 adultes / an grâce au dispositif Espace métiers d'Aquitaine Périgord Noir : 15 accompagnements
	<b>Formation certifiante, qualifiante ou diplômante et autres formations continues : spécialisations...</b>	3 stages avec mixité recherchée des publics dont une commande PRF stage qualifiant pour 10 parcours + un CQP maçon du patrimoine spécifique aux techniques du Périgord Noir avec 12 stagiaires : soit environ une trentaine / an		
	<b>Apprentissage</b>	Une section d'apprentissage avec 12 stagiaires en année N (en titre professionnel sur 1 an) avec le CFA BTP de Périgueux et l'appui de la FFM aquitaine		
	<b>Contrat de professionnalisation</b>	Durée 6 à 24 mois : 12 / an : 12 stagiaires		
	<b>Insertion par l'activité économique</b>	1 stage / an pour une dizaine de publics en contrat aidé : 12 stagiaires		
	<b>Appui à la création – reprise d'entreprise</b>	Une dizaine d'appuis secteur du BTP / an : 10 accompagnements		
	<b>Autres actions en faveur BTP</b>	Une dizaine de réunions / actions collectives / an : environ 90 entreprises bénéficiaires		
<b>Hors BTP</b>	<b>Autres formations (hors BTP)</b>	3 stages / an dont une douzaine de contrats professionnels : 30 stagiaires		

### Partenariat avec le lycée :

#### Les complémentarités pédagogiques du lycée pour la plateforme bâtiment :

Le recours à l'offre d'enseignement général (GRETA), Le recours aux locaux et / ou à l'offre d'enseignement technique (LEP) : formations complémentaires en électricité et mécanique industrielle, CAP bois (appui à un bac professionnel bois). La promotion et la valorisation de l'offre de services vis-à-vis des entreprises cibles La coopération et des partenariats sur les parcours individuels et collectifs

#### Les complémentarités fonctionnelles :

l'accès au plateau se fera à partir du parking de stationnement du lycée, accessible depuis la route départementale la sécurité générale et la surveillance des lieux ; selon les besoins, salles de cours et restauration (à définir) selon besoins, mobilisation de ressources : matériaux, matériels, etc...

Volet hébergement (bâtiment 6 du lycée) : en cours de réflexion avec le Conseil régional. C'est un projet soutenu par le proviseur du lycée Pré de Cordy avec une mixité des publics bénéficiaires.