

BILAN 2017



PLATEFORME FORMATION



Bilan des formations bâtiment = 34.018 h

- **Poursuite du titre professionnel «maçon du bâti ancien», des CQP «maçon du patrimoine» et «chef d'équipe gros œuvre» et de la préqualification aux métiers du bâtiment**

91 % des stagiaires en emploi avec des titres pro et CQP

- **Chantier école = l'exemple du secteur sauvegardé de Sarlat**

Partenariat avec la ville pour la reprise de petites portions du centre historique. Les stagiaires du titre professionnel Maçon bâti ancien ont pu se rendre sur le

chantier avec le matériel adéquat grâce au véhicule Jumpy 9 places et sa remorque acquis en début d'année.



Avec des nouveautés en 2017

➤ **Technicien de maintenance polyvalent en hôtellerie de plein air**
100 % de réussite pour les **9** stagiaires de la première session de formation. Partenariat SDHPA afin de coller au mieux aux exigences des campings du territoire qui ont recruté des stagiaires en saison

➤ **Coordinateur en performance énergétique et sanitaire**
10 diplômés sur 11 stagiaires pour cette nouvelle formation financée par la Région. Nouveau métier, alliant performance énergétique et matériaux écologiques.

Seconde session prévue pour septembre 2018.

➤ **Gravure sur pierre**

Formation innovante pour **5** salariés d'entreprises venus de toute la France pour s'exercer à la gravure lapidaire et dessin typographique avec un des meilleurs ouvriers de France.

Nouveautés 2018 =
Titre pro Maçon gros œuvre
Titre pro « Formateur adulte »





➤ Partenariat avec la CAPEB pour des ateliers « carte BTP »



Bilan des formations interprofessionnelles = 14.736 h

- L'AIFS propose un large programme de formations adapté à tout type d'entreprise

Commerce – Vente

Marketing – Communication - Bureautique

Informatique

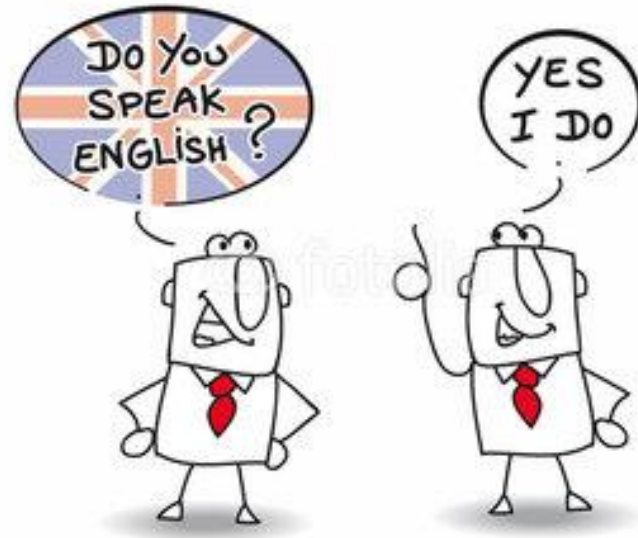
Langues

Sécurité

Management / Gestion Compta

Ressources humaines – Juridique - Social

Immobilier....



Nos partenaires formation



ASSOCIATION INTERPROFESSIONNELLE
POUR LA **FORMATION** PERMANENTE
DANS LE **SARLADAIS**



Praxibat et FIT = des outils pour développer la performance énergétique

Le constat =

- **les marchés** publics et privés liés à la "transition énergétique" **imposent de + en plus des critères de qualité**
- Pour y répondre, les entreprises organisent la montée en compétences de leurs salariés ;
- Mais il manquait une **offre adaptée aux TPE**
- **D'où l'investissement de 110.000 €uros en plateaux Praxibat**

Praxibat

Un équipement pédagogique collectif (partagé par 4 organismes de formation = IDCpro, Agirconcepts, GRETA et IFECO) composé de 3 modules Praxibat
Parois opaques (ambulatoire)
Ventilation (ambulatoire)
Éclairage performant (fixé au lycée)

- Les formateurs « Parois Opaques » et « Ventilation » ont été formés en 2016.
- Les formateurs « éclairage performant » seront formés début 2018.



DECOUVREZ LES FORMATIONS PRAXIBAT

PAROIS OPAQUES & VENTILATION

ÉCLAIRAGE PERFORMANT

Pour faire la différence vis à vis de vos clients

PORTES OUVERTES
VENDREDI 3 DECEMBRE
09H-13H

PLATFORME DE FORMATION
BATIMENT SARLAY

IDCpro Agirconcepts GRETA IFECO

La Formation Intégrée au Travail

« FIT »

- **Objectif** : privilégier la formation pratique favorisant le geste, directement sur chantier en s'appuyant sur des modules pédagogiques Praxibat et des formateurs certifiés. (Clause FIT dans marchés publics)
- **Contenu** : Des formations courtes de trois jours valorisant les parcours des salariés et alternants

La FIT c'est 3 chantiers tests en Dordogne :

- Des logements sociaux de Dordogne Habitat à Couloumiex
- La résidence habitat jeunes de Sarlat
- L'office de tourisme de la Roque Gageac

Ces chantiers démarreront en 2018



LA FIT

LA FORMATION INTÉGRÉE AU TRAVAIL

Quand la formation s'invite sur le chantier

maison de l'emploi Périgord Nord
(tout le monde s'y retrouve)

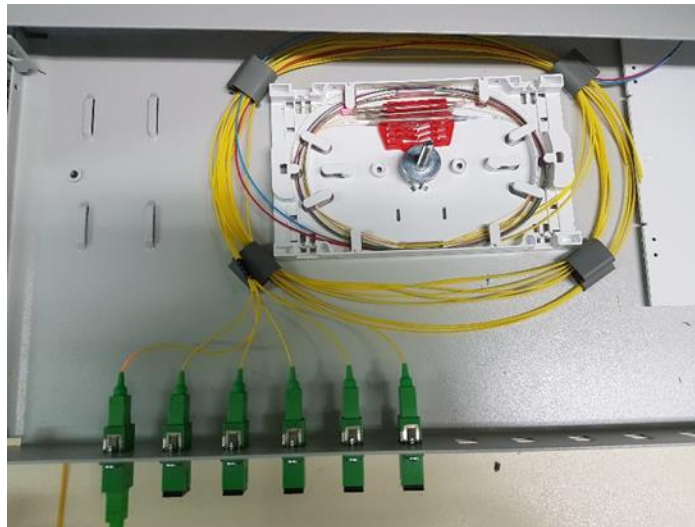
maison de l'emploi sud périgord
(tout le monde s'y retrouve)

MAISON DE L'ÉCONOMIE ET DE L'EMPLOI PÉRIGUEUX

maison de l'emploi Périgord Nord
(tout le monde s'y retrouve)

Partenariat sur la fibre optique

Le lycée Pré de Cordy a investi dans un nouveau plateau de formation «fibre optique» disponible fin 2017. La MDE est partenaire de sa promotion auprès des entreprises et du public qui voudrait s'orienter, en lien avec le Conseil Départemental qui a inséré une clause sociale dans les marchés de travaux.



Plateforme RH



Service gratuit pour les TPE du Périgord Noir (- de 10 salariés principalement)

Objectif = faciliter / sécuriser la gestion et le développement des ressources humaines dans l'entreprise

Les outils de promotion :

- Dépliant
- Set de table diffusé dans les restaurants locaux recevant des chefs d'entreprise
- Panneau d'affichage des mentions obligatoires

CHEF D'ENTREPRISE VOUS AVEZ DES QUESTIONS?

QUI PEUT M'ACCOMPAGNER dans le développement RH de mon entreprise?

AI-JE LE DROIT à des aides à l'embauche?

QUELLES SONT mes obligations d'employeur?

CIF, CPF, POE, VAE, AFPR, CUI, OPCA... Qui peut m'aider à décrypter?

COMMENT recruter en alternance?

COMMENT recruter?

SÉCURITÉ, SANTÉ AU TRAVAIL Qui peut m'aider?

QUELS OUTILS RH vont m'aider ?

UN SERVICE DE PROXIMITÉ GRATUIT

NOUS AVONS DES RÉPONSES

Conseils RH, recrutements, formations, alternance ...

Périgord Noir **PLATEFORME RH**

SAISONNIERS
05 53 31 56 32

TOUTES ACTIVITÉS
Sarlat - Montignac
06 71 14 57 63

TOUTES ACTIVITÉS
Terrasson
06 42 37 67 82

www.mdepn.com

Ce set de table est un service de la plateforme RH Périgord Noir soutenue par :
les associations et est cofinancée par le
Département de la Dordogne, le Centre de
Programmes d'Apprentissage de la Région de
Périgord Noir et le Centre de
et de la Région de la Dordogne

Depuis septembre 2017, une cinquantaine de visites d'entreprises.

Des outils de communication

- Spot de promotion de l'alternance diffusé dans les cinémas du PN avec 3 témoignages de jeunes
- Une page Facebook Plateforme + 1 profil professionnel « Rébécca Dain » Facebook, Twitter et LinkedIn.
- En travaux = le site internet et la bourse de l'emploi de la MDE changeront en janvier 2018



Page Boîte de réception Notifications Statistiques Outils de publication Paramètres Aide



Plateforme de formation Sariat
@plateformeformationsariat

- Accueil
- Publications
- Avis
- Vidéos
- Photos
- À propos
- Communauté
- Groupes
- Promouvoir
- Gérer les promotions



J'aime déjà Déjà abonné(e) Partager Appeler

Écrivez quelque chose...

- Partager une photo ou une vidéo
- Faire de la publicité pour votre entreprise
- Créer une offre
- Démarrer une vidéo en direct
- Recevoir des appels
- Recevoir des
- Aider les gens à
- Créer un événement

Formation à Sariat-la-Canéda
5,0 ★★★★★ - Actuellement ouvert

Conseils pour les Pages Voir tout

- Vous connaissez des amis à même d'aimer votre Page ? Invitez des amis à aimer Plateforme de formation Sariat et à vous aider à communiquer avec plus de monde.
- Créez des publications plus efficaces Les petites publications mettant l'accent sur le visuel ont plus d'impact.

- VOS PAGES
- Plateforme de formation S...
- CONTACTS
- Bestien Lamontagne
 - Sictom Du Périgord
 - Nicolas Duprat
 - Vincent Grassi
 - Ildio Rodrigues
 - Flavio Amaro
 - Patrice Aquila RH Be...
 - Séb Rivoaltan
 - Jacques Henri Morand
 - Richard Queyroi
 - Villefranche du Périg...
 - Ludovic TerrassesPér...
 - Christel Mandin
 - Michel Mounier
 - Guillaume Lechaud 36 min

Présentation

Résidence Habitat Jeunes

- 45 lits du T1 au T2 et le projet de 15 lits supplémentaires répartis en Périgord noir
- Le chantier débutera en avril 2018 pour ouvrir un an plus tard
- Priorité aux alternants l'année et aux saisonniers l'été
- Un T1 = loyer de 315 € / mois. Reste à charge de 35 € net avec des APL au taux maximum



AMENAGEMENT D'UNE RESIDENCE HABITAT JEUNES

Avenue Josephine Baker - 24200 SARLAT

Maître d'ouvrage
COMMUNAUTE DE COMMUNES DE SARLAT PÉROUX NOIR
Place Jean Moulin - 24200 SARLAT
Tel : 05 53 51 80 30

Architecte
AGENCE LEVALD ARCHITECTURE
5 Boulevard de La Chapelle - 24000 PÉRIGORD
Tel : 05 53 53 52 57 / agence@levald.com

PRO

Nom de l'architecte	LEVALD 5 Boulevard de La Chapelle - 24000 PÉRIGORD SARLAT (FR) - 05 53 53 52 57 - agence@levald.com
Nom de l'architecte d'urgence	AGENCE LEVALD ARCHITECTURE 5 Boulevard de La Chapelle - 24000 PÉRIGORD SARLAT (FR) - 05 53 53 52 57 - agence@levald.com
Nom de l'architecte	AGENCE LEVALD ARCHITECTURE 5 Boulevard de La Chapelle - 24000 PÉRIGORD SARLAT (FR) - 05 53 53 52 57 - agence@levald.com
Nom de l'architecte	AGENCE LEVALD ARCHITECTURE 5 Boulevard de La Chapelle - 24000 PÉRIGORD SARLAT (FR) - 05 53 53 52 57 - agence@levald.com
Nom de l'architecte	AGENCE LEVALD ARCHITECTURE 5 Boulevard de La Chapelle - 24000 PÉRIGORD SARLAT (FR) - 05 53 53 52 57 - agence@levald.com

N°	Description	Date	Etat
1			
2			
3			
4			

Date: 18.08 2017 Titre: PLAN REZ-DE-CHAUSSEE Echelle: 1/100 Page: 8

Merci de votre attention



Ce projet est cofinancé par le Fonds social européen dans le cadre du programme opérationnel national «Emploi et Inclusion» 2014 – 2020