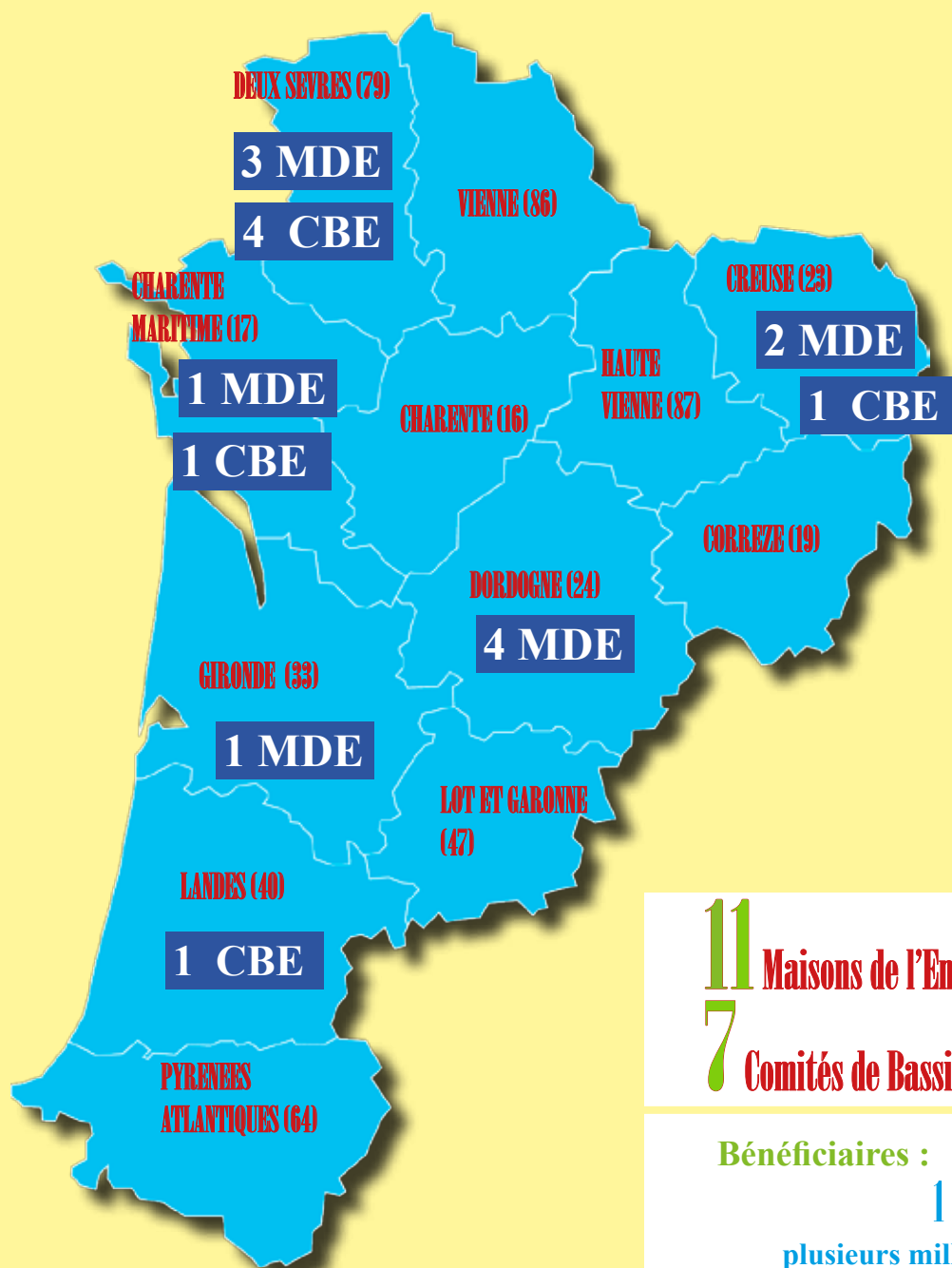


# ANNUAIRE

## des maisons de l'emploi et CBE de la Nouvelle Aquitaine

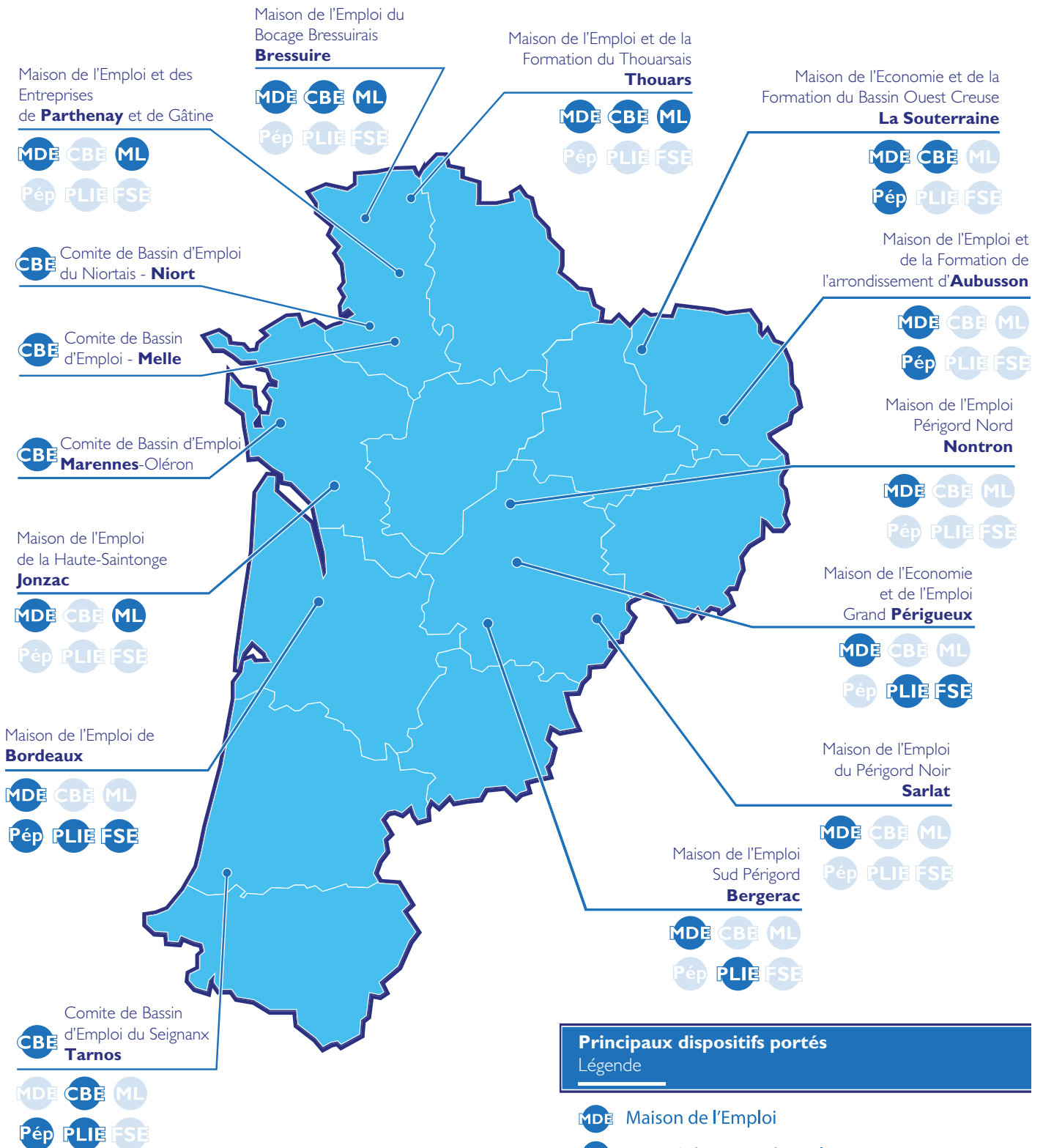


**11** Maisons de l'Emploi (MDE)

**7** Comités de Bassin d'Emploi (CBE)

Bénéficiaires : **1 217** communes  
**1 748 963** habitants  
plusieurs milliers d'entreprises

# Dispositifs portés par les MDE et CBE

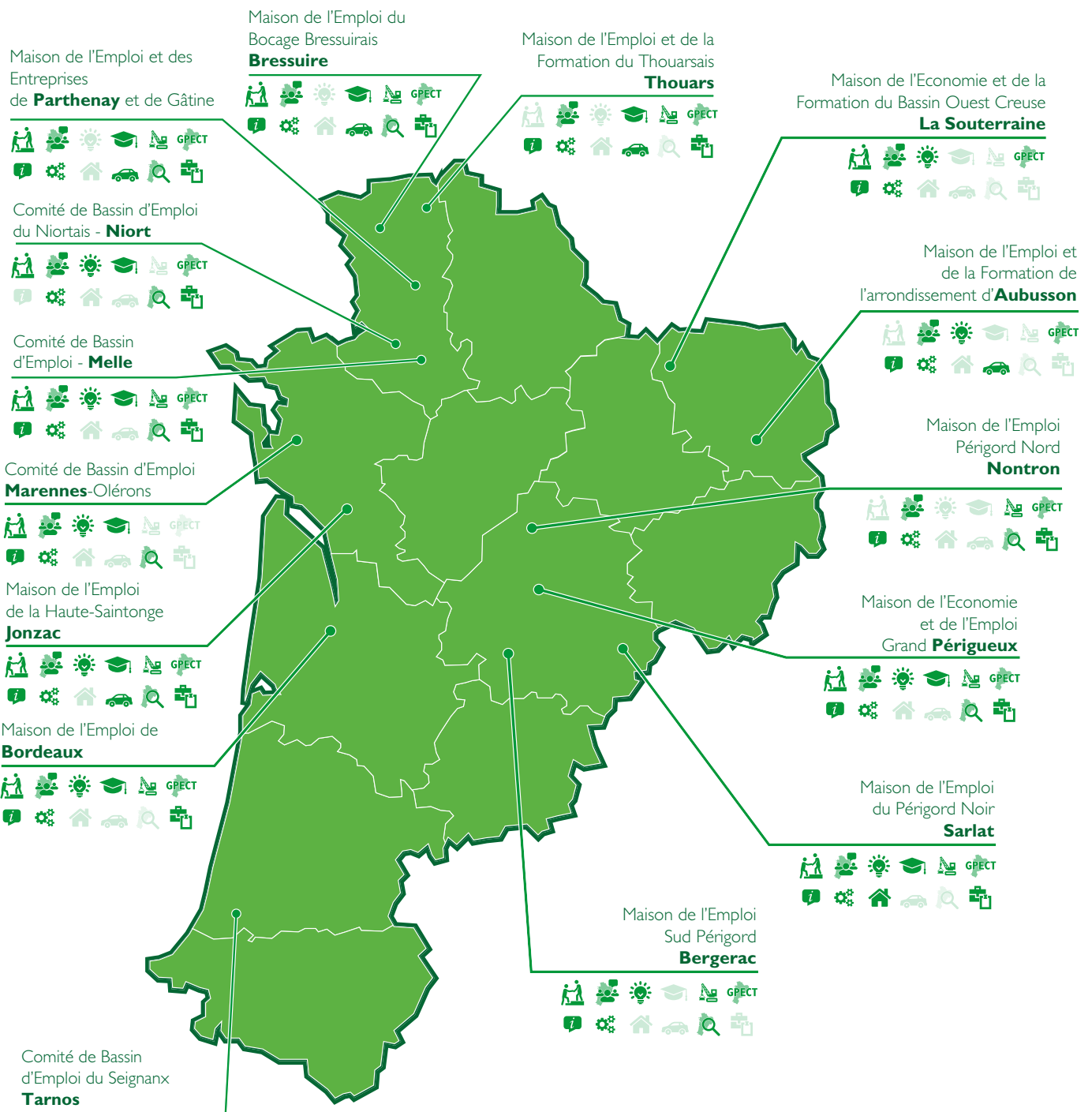


## Principaux dispositifs portés

Légende

- MDE** Maison de l'Emploi
- CBE** Comité de Bassin d'Emploi
- ML** Mission Locale
- Pép** Pépinière d'Entreprises
- PLIE** Plan Local pour l'Insertion et l'Emploi
- FSE** Organisme Intermédiaire Pivot FSE

# Activités principales des MDE et CBE



## Principales activités Légende

-  Accompagnement vers l'emploi
-  Animation et coordination territoriale
-  Création / reprise d'entreprise
-  Formation professionnelle
-  Gestion des clauses d'insertion
-  Information et orientation des publics
-  Ingénierie d'actions
-  Logement
-  Mobilité
-  Observation du Territoire
-  Plateforme RH/ Offre de service entreprises
-  GPECT GPECT

# Contacts

## 17 Maison de l'Emploi de la Haute Saintonge

Rte de Mosnac Résidence Philippe – Bât D  
17500 JONZAC  
05 46 48 58 10  
contact@emploishautesaintonge.com  
www.mde-haute-saintonge.com

page 5

## 29 Maison de l'Emploi et de la Formation de l'Arrondissement d'Aubusson

Esplanade Charles de Gaulle  
23 200 Ville : AUBUSSON  
05 19 61 00 10 - mefaa@aubusson.fr

page 7

## 24 Maison de l'Emploi Sud Périgord

16 Rue du Petit Sol  
24100 BERGERAC  
05 53 73 52 60 / 05 53 73 43 80  
contact.mdesp@orange.fr  
www.mdesp.fr

page 9

## 24 Maison de l'Economie et de l'Emploi Grand Périgueux

10 Bis avenue Georges Pompidou  
24000 PERIGUEUX  
05.53.06.68.35 - direction@mde-agglo-perigueux.fr  
www.mde-agglo-perigueux.fr

page 11

## 33 Maison de l'Emploi de Bordeaux

127 avenue Emile Counord  
33 000 Bordeaux  
05 57 78 37 37 - r.eynard@emploi-bordeaux.fr  
www.emploi-bordeaux.fr

page 13

## 79 Maison de l'Emploi du Bocage Bressuirais

27 Bd Aubry  
79 300 Bressuire  
05 49 81 19 20 - arobin@mdebressuirais.fr  
mdebressuire.wordpress.com

page 15

## 79 Comité de Bassin d'Emploi Niortais

4 rue François Viète  
79 027 NIORT  
05 49 35 08 35 - contact@cbeduniotais  
www.cbeduniotais.fr

page 17

## 79 Maison de l'Emploi et de la Formation du Thouarsais

7 rue Anne Desrays  
79 100 Thouars  
05 49 66 76 60 - mef@thouars-communaute.fr

page 19

## 17 Comité de Bassin d'emploi Marennes Oléron

Rte de Mosnac Résidence Philippe – Bât D  
17500 JONZAC  
05 46 48 58 10  
contact@emploishautesaintonge.com  
www.mde-haute-saintonge.com

page 6

## 29 Maison de l'Economie et de la Formation du Bassin Ouest Creuse

Place Joachim du Chalard  
23300 La Souterraine  
05 55 63 93 20 - accueil@mefboc.fr

page 8

## 24 Maison de l'Emploi Périgord Nord

Place Paul BERT  
24300 Nontron  
05 53 52 27 64 - mde.pgd nord@orange.fr  
www.mde-perigordnord.fr

page 10

## 24 Maison de l'Emploi du Périgord Noir

place Marc Busson  
24200 Sarlat  
05.53.31.56.04 - contact@mdepn.com  
www.mdepn.com

page 12

## 4 Comité de Bassin de Seignaux PTCE Sud Aquitaine

23, rue Hélène Boucher  
40 220 TARNOS  
05 59 64 44 54  
contact@cbe-seignaux.fr  
www.cbe-seignaux.fr

page 14

## 79 Comité de Bassin d'emploi du Mellois

1 chemin du Simplot  
79500 Melle  
05 49 27 97 17  
secretariat@cbedumellois.fr

page 16

## 79 Maison de l'Emploi et des Entreprises de Parthenay et de Gâtine

13 boulevard Edgar Quinet - 79200 Parthenay  
05 49 94 23 46  
MDEE-accueil@MDEE-parthenaygatine.fr  
www.mdee-parthenaygatine.fr

page 18

# 17 Maison de l'emploi Haute Saintonge

Rte de Mosnac Résidence Philippe – Bât D  
17500 JONZAC  
05 46 48 58 10  
[contact@emploishautesaintonge.com](mailto:contact@emploishautesaintonge.com)  
[www.mde-haute-saintonge.com](http://www.mde-haute-saintonge.com)

## CONTACTS

Président : Jean-Michel Rapiteau  
Courriel : [jmr@rapiteau.fr](mailto:jmr@rapiteau.fr)  
Directrice : Florence Laborde  
Courriel : [flaborde@emploishautesaintonge.com](mailto:flaborde@emploishautesaintonge.com)

Population touchée : 67755 hab  
Communes couvertes : 129

Dispositifs portés
Atelier Chantier d'Insertion
Cité des Métiers/ ERO/EMA
Comité de Bassin d'Emploi
Espace Economie Emploi
Gestion d'un Immeuble Collaboratif
Maison de l'Emploi
Mission Locale
Pépinière d'Entreprises
Plan Local pour l'Insertion et l'emploi
Organisme Intermédiaire Pivot OTP
Pôle territorial de coopération économique (Ptce)
Principales activités
Accompagnement vers l'emploi
Animation et coordination territoriale
Création / reprise d'entreprise
Formation professionnelle
Gestion des clauses d'insertion
GPECT
Information et orientation des publics
Ingénierie d'actions
Logement
Mobilité
Observation du Territoire
Plateforme RH/ Offre de service entreprises

## Liste des structures composant le conseil d'administration :

- L'ETAT (Sous-Préfet de Jonzac) et UD 17 Direccte
- La COMMUNAUTE DES COMMUNES DE HAUTE SAINTONGE (CDCHS)
- Le POLE EMPLOI,
- Le CONSEIL DEPARTEMENTAL
- Autres membres associés : CMA 17, CCI de Rochefort et Saintonge, Chambre d'Agriculture 17

Date de création : 2007

Statut juridique : GIP

ETP (31/12/2016) : 29.04 ETP (soit 4.81 ETP Maison de l'emploi, 24.23 ETP Mission Locale)

## Plan d'action 2016

AXE 1 : Animer une plateforme de Gestion Prévisionnelle des Emplois et des Compétences Territoriale (base de données extranet regroupant près de 900 entreprises, cellule de veille emploi/entreprise, étude sur filières, appui à la mise en place de formations et recrutements, convention de revitalisation, co-animer un club de chercheurs d'emploi avec Pôle emploi...)

GPECT Silver Economie.

AXE 2 : Promouvoir les secteurs porteurs d'emploi (co-organisation de forums emploi et alternance, développement des groupements d'employeurs, informations collectives, visites d'entreprises...)

Communiquer sur la politique de l'emploi en Haute-Saintonge, fluidifier et coordonner les échanges d'information (lettres d'informations trimestrielles, site internet, page facebook, flash info mensuel, organisation de temps d'échanges entre acteurs de l'emploi/formation/insertion...)

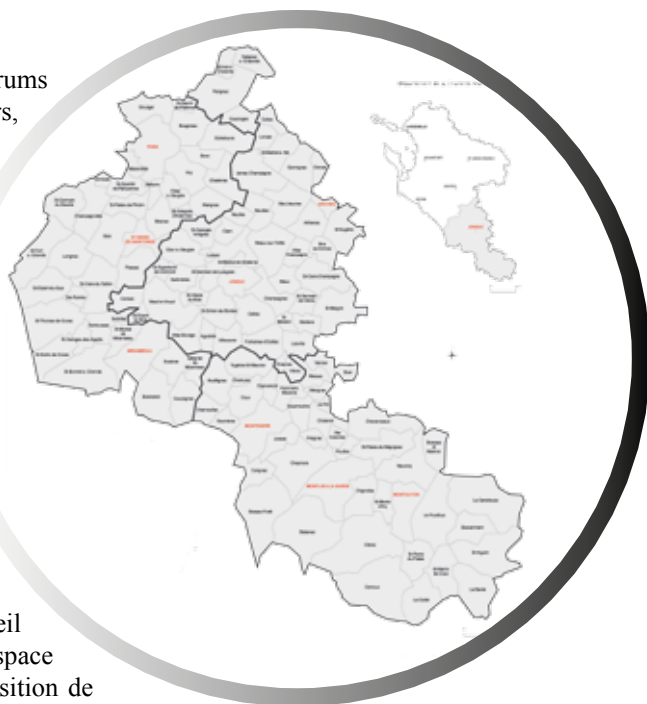
Développer les clauses d'insertion dans les marchés publics

Plateforme d'accompagnement des entreprises sur la fonction RH (accompagnement de 40 entreprises, rencontres thématiques, animation d'un club RH ...)

AUTRES : Du diagnostic au plan d'actions (exploitation de données, conseil d'orientation)

Dynamiser les réseaux de club d'entreprises (animation du Club d'entreprises de Haute-Saintonge, 56 entreprises adhérentes représentant environ 1650 salariés, 9 membres d'honneur)

Animer un lieu ressources partenarial au sein de la MDE. Espace Accueil Information Orientation de tous publics au sein de la MDE : labellisation Espace Régional d'Orientation, centre de ressources multi-média, mise à disposition de bureaux et de salles de réunions pour les partenaires ...



# 17 Comite de Bassin d'Emploi Marennes Oléron

22, rue Dubois Meynardie  
17320 MARENNES  
05 79 86 01 50 / 51

[accueil.mis@marennes-oleron.com](mailto:accueil.mis@marennes-oleron.com)  
<http://www.marennes-oleron.com/?id=4699>

## CONTACTS

Président : Philippe LUTZ  
Courriel : [philippe.lutz@accor.com](mailto:philippe.lutz@accor.com)  
Directrice : – Sylvie Lechevallier  
Courriel : [s.lechevallier@marennes-oleron.com](mailto:s.lechevallier@marennes-oleron.com)  
Chargée d'accueil – Fatna Couteau  
Courriel : [accueil.mis@marennes-oleron.com](mailto:accueil.mis@marennes-oleron.com)

Population touchée 37 000 hab  
Communes couvertes 15

Dispositifs portés
Atelier Chantier d'Insertion
Cité des Métiers
Comité de Bassin d'Emploi
Espace Economie Emploi
Gestion d'un Immeuble Collaboratif
Maison de l'Emploi
Mission Locale
Pépinière d'Entreprises
Plan Local pour l'Insertion et l'emploi
Organisme Intermédiaire Pivot OTP
Pôle territorial de coopération économique (Ptce)
Principales activités
Accompagnement vers l'emploi
Animation et coordination territoriale
Création / reprise d'entreprise
Formation professionnelle
Gestion des clauses d'insertion
GPECT
Information et orientation des publics
Ingénierie d'actions
Logement
Mobilité
Observation du Territoire
Plateforme RH/ Offre de service entreprises

## Liste des structures composant le conseil d'administration :

### Collège élus :

- Mme Annie CHARTIER (adjointe commune de St Georges d'Oléron).
- M. Maurice-Claude DESHAYES (adjoint commune de Marennes).
- M. Patrice BROUHARD (maire de la commune de Le Gua).
- M. BOMPARD (conseiller municipal commune de Bourcefranc le Chapus).
- M. Jean-Claude BLEMON (conseiller municipal commune de Grand-Village Plage).

### Collège entreprises :

- M. Charles BERTRAND (élu CCI Rochefort Saintonge).
- Mme Pauline DOMBRAY (élu CMA17).
- M. Philippe LUTZ (président Club d'Entreprises).

- M. Gerald VIAUD (président CRC).
- Sont membres du conseil d'administration pour le « collège syndicat de salariés » :
- Mme Isabelle MAGUIER (CFDT).
- M. Antonio PUYANA (CGT).

### Collège « associations et économie sociale et solidaire » :

- M. Jean-baptiste AIME (Trésorier de l'association OCEAN).
- M. Alain BOHE (Président de l'association ATELEC).
- Mme Carole MACKOWIAK (Coordinatrice de l'IRFREP).
- M. Jean-Yves PIRIOU (Directeur de l'association ADCR Services).
- M. Roland RICOU (Président de l'association Terre Mer Chantier).

## Plan d'action 2016

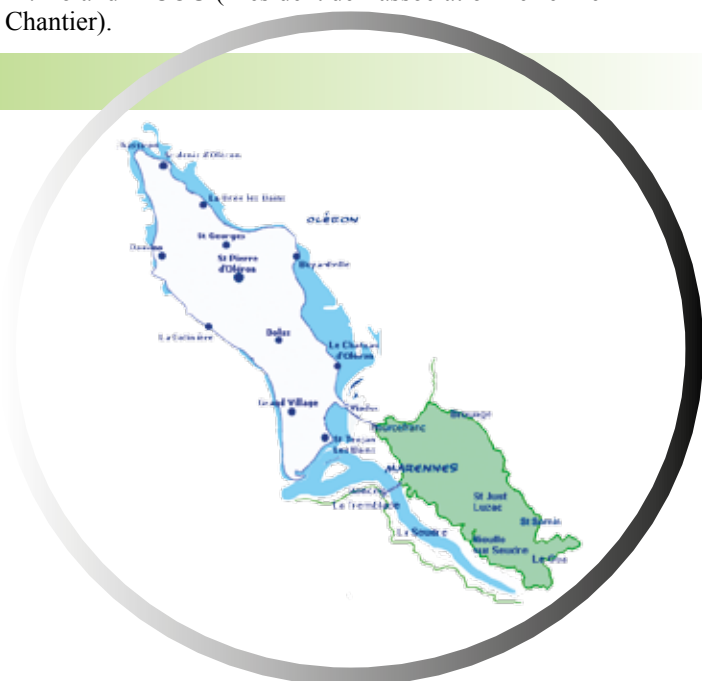
Mise en place de formations qualifiantes sur le territoire à destination des travailleurs saisonniers

Mise en place d'un réseau de visio-guichet sur le pays Marennes Oléron pour faciliter l'accès aux services du public, d'un schéma de services et d'un annuaire des services disponible en ligne.

Mise en place d'outils de communication sur l'activité économique du territoire (newsletter, guide pratique)

Mise en place de forum d'orientation métiers

Date de création : Juin 2013  
Statut juridique : Association  
ETP : 3



# Maison de l'Emploi et de la Formation de l'Arrondissement d'Aubusson

Esplanade Charles de Gaulle  
23 200 Ville : AUBUSSON  
05 19 61 00 10 - [mefaa@aubusson.fr](mailto:mefaa@aubusson.fr)

## CONTACTS

Président : Michel MOINE  
Co-direction : B. FURELAUD / M FOURGEAUD  
Courriel : [mde@aubusson.fr](mailto:mde@aubusson.fr)

Population touchée : 37 583 hab  
Communes couvertes : 115

## Dispositifs portés

Atelier Chantier d'Insertion
Cité des Métiers
Comité de Bassin d'Emploi
Espace Economie Emploi
Gestion d'un Immeuble Collaboratif
Maison de l'Emploi
Mission Locale
Pépinière d'Entreprises
Plan Local pour l'Insertion et l'emploi
Organisme Intermédiaire Pivote OTP
Pôle territorial de coopération économique (Ptce)

## Principales activités

Accompagnement vers l'emploi
Animation et coordination territoriale
Création / reprise d'entreprise
Formation professionnelle
Gestion des clauses d'insertion
GPECT
Information et orientation des publics
Ingénierie d'actions
Logement
Mobilité
Observation du Territoire
Plateforme RH/ Offre de service entreprises

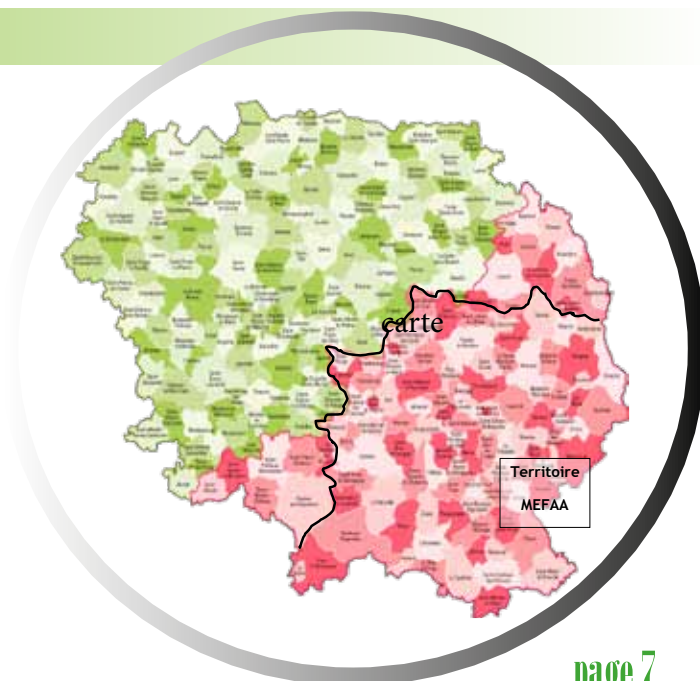
## Liste des structures composant le conseil d'administration :

- Etat : UT 23 Direccte
- Pôle Emploi : Direction départemental Creuse Corrèze et Agence Locale
- Commune d'AUBUSSON : Maire d'Aubusson,
- Communautés de communes (CC Auzances Bellegarde ; CC Chénérailles, CIATE, CC Haut Pays Marchois ; CC Sources ; de la Creuse, CC Creuse Grand Sud )
- Conseil Régional
- Conseil Départemental
- Mission Locale Creuse
- Rectorat de Limoges :  
Inspecteur d'Académie / CIO

Date de création : 8 oct. 2006  
Statut juridique : GIP  
ETP : 3,5 (2016)

## Plan d'action 2016

- Animation d'un pôle Ressources mobilités
- Pépinière d'Entreprises (18 micro- entreprises)
- Accompagnement à la Création de Groupements d'Employeurs
- Etude GPTEC Gisements d'Emplois sur le Bassin d'Aubusson et étude préalable filière textile
- Portage de l'étude de préfiguration d'une ressource et création
- Animation d'un Centre Associé Cité des Métiers (1 500 visiteurs) :
  - Espace Multimédia
  - Pour 2016, Ateliers CPF et MOOC co animés avec l'Agence Pôle Emploi
- Opération Passerelle vers l'entreprise (opération Conseil Départemental)
- Appel à projet : Mobilité/Transport en commun



# Maison de l'Economie et de la Formation du Bassin Ouest Creuse

Place Joachim du Chalard  
23300 La Souterraine  
05 55 63 93 20 - [accueil@mefboc.fr](mailto:accueil@mefboc.fr)

## CONTACTS

Président : Etienne LEJEUNE  
Directeur : Benoît FURELAUD  
Courriel : [direction@mefboc.fr](mailto:direction@mefboc.fr)

Population touchée : 26 278 hab  
Communes couvertes : 44

## Dispositifs portés

Atelier Chantier d'Insertion
Cité des Métiers / ERO / EMA
Comité de Bassin d'Emploi
Espace Economie Emploi
Gestion d'un Immeuble Collaboratif
Maison de l'Emploi
Mission Locale
Pépinière d'Entreprises
Plan Local pour l'Insertion et l'emploi
Organisme Intermédiaire Pivot OTP
Pôle territorial de coopération économique (Ptce)

## Principales activités

Accompagnement vers l'emploi
Animation et coordination territoriale
Création / reprise d'entreprise
Formation professionnelle
Gestion des clauses d'insertion
GPECT
Information et orientation des publics
Ingénierie d'actions
Logement
Mobilité
Observation du Territoire
Plateforme RH/ Offre de service entreprises

## Liste des structures composant le conseil d'administration :

5 Collèges :

- Elus : 9 membres (3 Commune de La Souterraine, 2 pour chacune des trois communautés de communes, 1 pour le conseil départemental, 1 pour le conseil régional)
- Entreprise : 3 membres
- Syndicats : 3 membres
- ESS : 3 membres
- SPE : 5 membres (2 Etat, 2 Pôle emploi, 1 Mission locale)

Date de création : 28/11/1999  
Statut juridique : Association  
ETP : 25.61

## Plan d'action 2016

- Information et orientation des publics : Organisation d'un parcours des métiers en concertation avec la Maison de l'Emploi et de la Formation d'Aubusson et la Mission locale de la Creuse.
- Mobilité : Développement du parc de véhicules de location avec la mise à disposition de voitures sans permis et de cyclos pour les jeunes en apprentissage. Organisation d'une semaine de la Mobilité en Creuse.
- Accompagnement des entreprises :
  - Enquêtes auprès de entreprises du territoire sur leurs besoins de Main d'œuvre et les fonctions supports non pourvues afin d'assurer un accompagnement RH et de développer la mutualisation.
  - Etude-action en collaboration avec le Maison de l'Emploi et de la Formation d'Aubusson sur le recrutement et le maintien dans l'emploi des salariés des entreprises assurant le transport scolaire sur l'ensemble de la Creuse.





# 24 Maison de l'Emploi Sud Périgord

16 Rue du Petit Sol  
24100 BERGERAC  
05 53 73 52 60 / 05 53 73 43 80  
[contact.mdesp@orange.fr](mailto:contact.mdesp@orange.fr)  
[www.mdesp.fr](http://www.mdesp.fr)

## CONTACTS

Co-présidents : Daniel GARRIGUE - Christian BOURRIER  
Coordinatrices : Muriel REVRANCHE  
Courriel : [contact.mdesp@orange.fr](mailto:contact.mdesp@orange.fr)

Population touchée 115 294 Hab  
Communes couvertes 150

## Dispositifs portés

Atelier Chantier d'Insertion
Cité des Métiers
Comité de Bassin d'Emploi
Espace Economie Emploi
Gestion d'un Immeuble Collaboratif
Maison de l'Emploi
Mission Locale
Pépinière d'Entreprises
Plan Local pour l'Insertion et l'emploi
Organisme Intermédiaire Pivot OTP
Pôle territorial de coopération économique (Ptee)

## Principales activités

Accompagnement vers l'emploi
Animation et coordination territoriale
Création / reprise d'entreprise
Formation professionnelle
Gestion des clauses d'insertion
GPECT
Information et orientation des publics
Ingénierie d'actions
Logement
Mobilité
Observation du Territoire
Plateforme RH/ Offre de service entreprises

## Liste des structures composant le conseil d'administration :

- Etat
- Mairies de Bergerac et Lalinde
- Pôle emploi
- Conseil départemental
- Communauté d'agglomération Bergeracoise
- Communauté de communes des bastides
- EEE Lalinde et Bergerac
- Mission Locale
- Pays de grand Bergeracois
- Chambre économique
- MSA
- MEDEF Dordogne
- CGPME
- CFDT
- CFE-CGC
- CIBC
- IAE (ASPAT)
- ECTI

Statut juridique : Association  
ETP : 4.69

## Plan d'action 2016

- Faciliter l'emploi saisonnier dans le Sud Périgord
- Informers le public en recherche d'emploi sur les postes ouverts en saison
- Informers les saisonniers sur les possibilités de formation en vue de favoriser leur insertion professionnelle
- Valoriser les métiers sous tension sur le territoire de la MDES
- Développer la gestion prévisionnelle des emplois et compétences des travailleurs saisonniers ; Favoriser l'adéquation entre l'offre et la demande d'emploi
- Clause Sociale d'Insertion : En cumulé depuis 2007 environ 98 000 heures d'insertion réalisées.
- Journées d'information sur la reprise ou création d'entreprise :
- Mise en place du Plan Local d'Insertion (PLIE) Sud-Périgord
- Organiser des parcours d'insertion sociale et professionnelle par un accompagnement renforcé
- Renforcer la coopération avec le monde économique pour optimiser l'accès à l'emploi



# 21 Maison de l'Emploi Périgord Nord

Place Paul BERT  
24300 Nontron  
05 53 52 27 64 - [mde.pgd nord@orange.fr](mailto:mde.pgd nord@orange.fr)  
[www.mde-perigordnord.fr](http://www.mde-perigordnord.fr)

## CONTACTS

Président : Michel VILLEPONTOUX  
Assure la direction : Emmanuel MAZEAU  
Courriel : [mde.pgd nord@orange.fr](mailto:mde.pgd nord@orange.fr)

Population touchée 141 916 hab  
Communes couvertes 223

## Liste des structures composant le conseil d'administration :

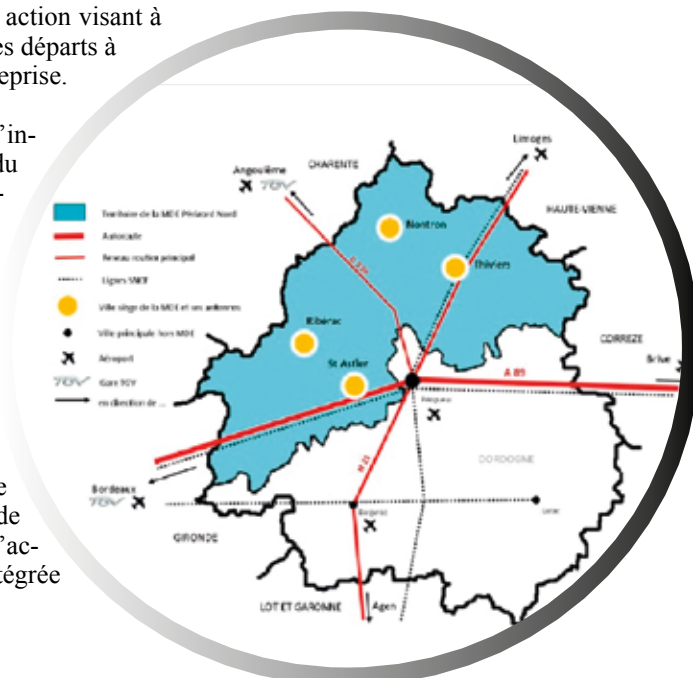
- Collectivités locales : Nontron, Ribérac, Thiviers, EPCI Isle Vern & Salembre
- Pôle Emploi ; Direccte Nouvelle Aquitaine & Sous Préfecture de Nontron (services de l'état)
- Conseil Départemental de la Dordogne
- Espaces Economie Emploi du Périgord Vert, Vallée de l'Isle, Ribéraçois et Bassin de Thiviers
- Chambres consulaires
- Organismes Syndicaux
- Missions Locales

Date de création : 2006  
Statut juridique : Association

## Plan d'action 2016

- Observer pour agir (Diagnostic territorial)
- La Maison de l'Emploi s'emploie à développer un processus d'observation du territoire dynamique, permanent et partagé afin de diagnostiquer les mutations du territoire et fixer avec les partenaires des stratégies de développement économiques adéquates.
- L'anticipation des fins de carrière au sein des PME/TPE :
- La Maison de l'Emploi Périgord Nord entend coordonner une action visant à prévenir les besoins en main d'œuvre des entreprises suite à des départs à la retraite, en particulier sur des postes stratégiques pour l'entreprise.
- Développement et animation de l'outil ABC d'entreprise
- La Mde Périgord Nord s'engage à développer un outil local d'information et d'orientation sur les emplois et les entreprises du Nord Dordogne, accessible à un large public (DE, salariés, scolaires, entreprises ...). Cet outil se veut être un complément des outils existants (ROME, Pass Avenir ...) en apportant un éclairage local sur le tissu économique du Nord Dordogne.
- Promotion et facilitation de la clause sociale
- La Maison de l'emploi souhaite se positionner comme le relais d'information du dispositif de la clause sociale auprès des donneurs d'ordres locaux et ainsi promouvoir la notion de commande publique responsable
- Promotion de la clause de formation en milieu de travail - FIT
- Action départementale menée par les 4 Mde de Dordogne, cette action vise à l'amélioration des compétences professionnelles de salariés dans bâtiment en favorisant la mise en œuvre de plan d'action sur la performance énergétique (Praxibat et formation intégrée au travail - FIT)

Dispositifs portés
Atelier Chantier d'Insertion
Cité des Métiers
Comité de Bassin d'Emploi
Espace Economie Emploi
Gestion d'un Immeuble Collaboratif
Maison de l'Emploi
Mission Locale
Pépinière d'Entreprises
Plan Local pour l'Insertion et l'emploi
Organisme Intermédiaire Pivotal OTP
Pôle territorial de coopération économique (Ptce)
Principales activités
Accompagnement vers l'emploi
Animation et coordination territoriale
Création / reprise d'entreprise
Formation professionnelle
Gestion des clauses d'insertion
GPECT
Information et orientation des publics
Ingénierie d'actions
Logement
Mobilité
Observation du Territoire
Plateforme RH/ Offre de service entreprises



## Maison de l'Economie et de l'Emploi Grand Périgueux

10 Bis avenue Georges Pompidou  
24000 PERIGUEUX

05.53.06.68.35 - [direction@mde-agglo-perigueux.fr](mailto:direction@mde-agglo-perigueux.fr)  
[www.mde-agglo-perigueux.fr](http://www.mde-agglo-perigueux.fr)

### CONTACTS

Président : Antoine AUDI  
Président délégué : Hussein KHAIRALLAH  
Directeur : Dorian KENIL  
Courriel : [direction@mde-agglo-perigueux.fr](mailto:direction@mde-agglo-perigueux.fr)

Population touchée 103 197 Hab

Communes couvertes 56

Population touchée 103 197 hab  
Communes couvertes 56

### Dispositifs portés

Atelier Chantier d'Insertion
Cité des Métiers
Comité de Bassin d'Emploi
Espace Economie Emploi
Gestion d'un Immeuble Collaboratif
Maison de l'Emploi
Mission Locale
Pépinière d'Entreprises
Plan Local pour l'Insertion et l'emploi
Organisme Intermédiaire Pivot OTP
Pôle territorial de coopération économique (Ptce)

### Principales activités

Accompagnement vers l'emploi
Animation et coordination territoriale
Création / reprise d'entreprise
Formation professionnelle
Gestion des clauses d'insertion
GPECT
Information et orientation des publics
Ingénierie d'actions
Logement
Mobilité
Observation du Territoire
Plateforme RH/ Offre de service entreprises

### Liste des structures composant le conseil d'administration :

- PREFECTURE Dordogne
- DIRECCTE UT24
- POLE EMPLOI ;
- Ville de PERIGUEUX ;
- Communauté d'Agglomération du GRAND Périgueux
- Conseil Départemental ;
- Chambre économique de Dordogne ;
- Espace Economie Emploi ;
- MEDEF ;
- Mission Locale ;
- Représentant entreprises ;

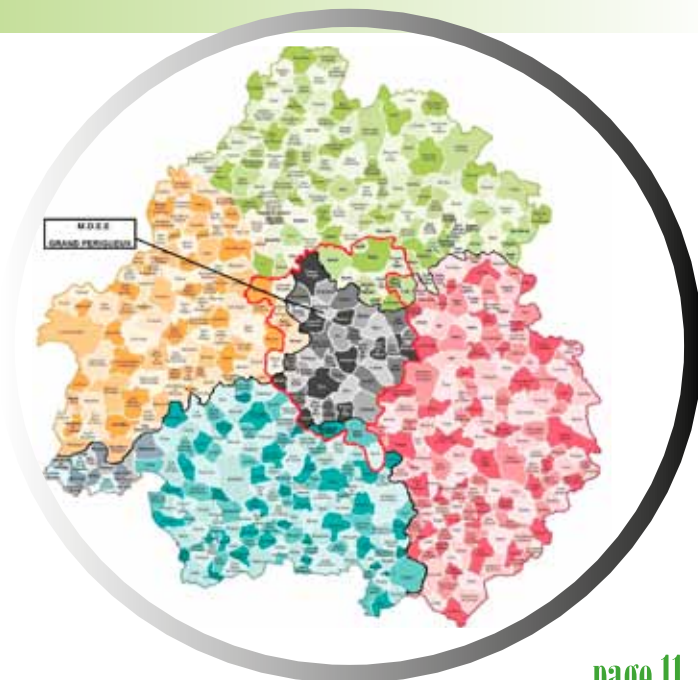
Date de création : 2006

Statut juridique : Association

ETP : 7

### Plan d'action 2016

- MUTATIONS ET DEVELOPPEMENT ECONOMIQUES :
  - Actions GPECT : secteur transport, secteur sécurité, territoires en quartiers politique de la ville et contrat de ville ;
  - Espace RH entreprises (appui-conseil , mise en relation) ;
  - Segmentation stratégique des entreprises et scénarios prospectifs emploi ;
- DEVELOPPEMENT LOCAL DE L'EMPLOI :
  - Faciliter la création d'activité et l'implantation commerciale ;
  - Manifestations d'animation territoriale (Forums et manifestations emploi et entreprises) ;
  - Promotion de la clause d'insertion et de la responsabilité sociale des entreprises ;
- ACCUEIL INFORMATION ORIENTATION ET ACCOMPAGNEMENT TOUT PUBLIC (Partenariat Espace Economie Emploi – PLIE – Mission Locale)
- INGENIERIE FINANCIERE



# 24 Maison de l'Emploi du Périgord Noir

Place Marc Busson  
24200 Sarlat  
05.53.31.56.00 - [mdepn@mdepn.com](mailto:mdepn@mdepn.com)  
[www.mdepn.com](http://www.mdepn.com)

## CONTACTS

Président : Jean-Jacques de Peretti  
Courriel : [jjpc@orange.fr](mailto:jjpc@orange.fr)  
Directeur : M. François VIDILLES  
Courriel : [francois.vidilles@mdepn.com](mailto:francois.vidilles@mdepn.com)  
Chargée de mission gtec bâtiment : Rébecca Dain  
Courriel : [rebecca.dain@mdepn.com](mailto:rebecca.dain@mdepn.com)  
Chargée de mission gtec saisonnier : Isabelle Pion  
Courriel : [espace.saisonniers@mdepn.com](mailto:espace.saisonniers@mdepn.com)  
Chargée de mission espace métiers : Céline Escalier  
Courriel : [celine.escalier@mdepn.com](mailto:celine.escalier@mdepn.com)

Population touchée : 86 000 hab  
Communes couvertes : 146

## Dispositifs portés

- Atelier Chantier d'Insertion
- Cité des Métiers / ERO / EMA
- Comité de Bassin d'Emploi
- Espace Economie Emploi
- Gestion d'un Immeuble Collaboratif
- Maison de l'Emploi
- Mission Locale
- Pépinière d'Entreprises
- Plan Local pour l'Insertion et l'emploi
- Organisme Intermédiaire Pivot OTP
- Pôle territorial de coopération économique (Ptce)

## Principales activités

- Accompagnement vers l'emploi
- Animation et coordination territoriale
- Création / reprise d'entreprise
- Formation professionnelle
- Gestion des clauses d'insertion
- GPECT
- Information et orientation des publics
- Ingénierie d'actions
- Logement
- Mobilité
- Observation du Territoire
- Plateforme RH/ Offre de service entreprises

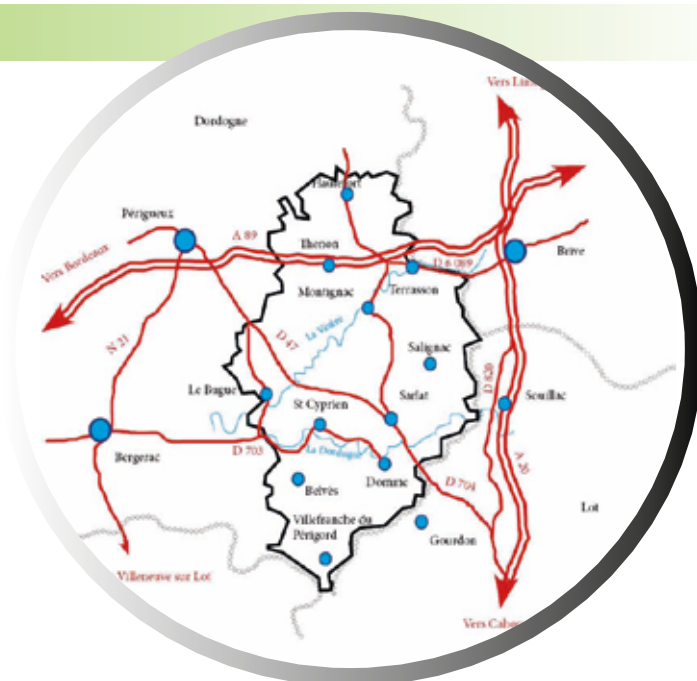
## Liste des structures composant le conseil d'administration :

- Direccte,
- Collectivités (6 EPCI, Région, Département),
- 2 associations de chefs d'entreprise (AIS , AIT);
- Mission Locale du Périgord Noir,
- Pole emploi,
- Chambres consulaires (CCI, Chambre de métiers, Chambre d'agriculture )
- Syndicats FO et CFDT
- Etat et Rectorat

Date de création : 2006  
Statut juridique : Association  
ETP : 5.8

## Plan d'action 2016

- Gestion / animation de 2 immeubles au service des partenaires de l'économie, de l'emploi, de la formation et de l'insertion.
- GPEC bâtiment, avec l'animation d'une plateforme de formation et un plan d'actions sur la performance énergétique (Praxibat et formation intégrée autravail - FIT)
- GPEC saisonniers avec une bourse de l'emploi dédiée, appui aux entreprises et aux saisonniers
- Portage d'un projet d'une résidence habitat jeunes (conventionnée FJT)
- Copilotage de l'espace métiers avec la Mission Locale (EMA)
- PTCE regroupant IAE et Handicap (5 structures)
- Projet de plateforme ressources humaines- compétences mobilisant une vingtaine de partenaires.



127 avenue Emile Counord  
 33 000 Bordeaux  
 05 57 78 37 37 - [r.eymard@emploi-bordeaux.fr](mailto:r.eymard@emploi-bordeaux.fr)  
[www.emploi-bordeaux.fr](http://www.emploi-bordeaux.fr)

## CONTACTS

Président : M. Yohan DAVID  
 Mandats : Conseiller municipal délégué, Conseiller  
 Communautaire, Vice-président de la Mission Locale  
 Directeur : M. Eric LAFLEUR  
 Courriel : [e.lafleur@emploi-bordeaux.fr](mailto:e.lafleur@emploi-bordeaux.fr)  
 Directeur adjoint : M. Richard EYMARD  
 Courriel : [r.eymard@emploi-bordeaux.fr](mailto:r.eymard@emploi-bordeaux.fr)

Population touchée : 720 000 hab  
 Communes couvertes : 27

## Dispositifs portés

Atelier Chantier d'Insertion
Cité des Métiers
Comité de Bassin d'Emploi
Espace Economie Emploi
Gestion d'un Immeuble Collaboratif
Maison de l'Emploi
Mission Locale
Pépinière d'Entreprises
Plan Local pour l'Insertion et l'emploi
Organisme Intermédiaire Pivot OTP
Pôle territorial de coopération économique (Ptce)

## Principales activités

Accompagnement vers l'emploi
Animation et coordination territoriale
Création / reprise d'entreprise
Formation professionnelle
Gestion des clauses d'insertion
GPECT
Information et orientation des publics
Ingénierie d'actions
Logement
Mobilité
Observation du Territoire
Plateforme RH/ Offre de service entreprises

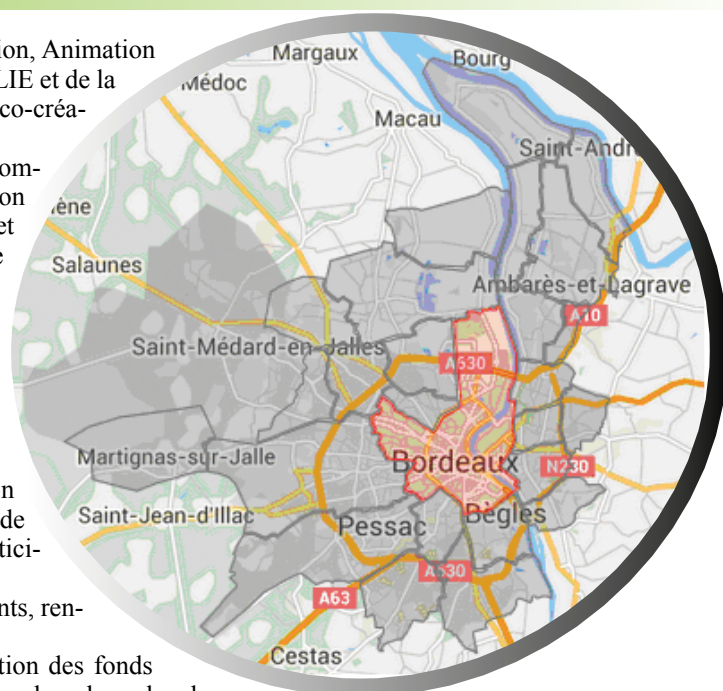
## Liste des structures composant le conseil d'administration :

- DIRECCTE UT33
- Pôle Emploi
- Mairie de Bordeaux
- Département de la Gironde
- Bordeaux Métropole
- A'URBA
- CCAS de Bordeaux
- Fédération Française du Bâtiment
- Centre des jeunes Dirigeants
- MEDEF Gironde
- Chambre des Métiers et de l'Artisanat
- CFDT
- Chambre de Commerce et d'Industrie
- Université de Bordeaux
- Club des entreprises de Bordeaux

Statut juridique : Association

## Plan d'action 2016

- L'offre de service au public : L'accueil, le diagnostic, l'orientation, Animation Cyber Espace et Ateliers, l'accompagnement dans le cadre du PLIE et de la clause d'insertion, Actions, projets et événements la pépinière Eco-créative et la plateforme de la création d'entreprises
- L'offre de service aux entreprises : actions de prospection communes, réunions d'information, construction et formalisation d'une offre de service commune en direction des entreprises et des grands projets de la Métropole, offre de service commune Plie, Clauses, IAE, ESS et Dév. Eco, en direction du monde économique Chargé de relations Entreprises Plie, GPECT (Gestion Prévisionnelle des Emplois et des Compétences) sur les impacts de l'attractivité touristique de Bordeaux sur l'emploi, Poursuite de la GPECT sur l'impact du Grenelle de l'Environnement, réflexion GPECT pour d'autres secteurs d'activités (Euratlantique, Silver économie, ...)
- Le partenariat : Amélioration de la lisibilité et de l'appropriation des offres de service des partenaires du territoire, formalisation de partenariats, développement de la co construction de projets, anticipation des besoins en compétences et sécurisation des parcours
- La communication : Améliorer la lisibilité des actions, événements, rencontres des partenaires et de la MDE sur la métropole
- Les principes d'organisation : Ingénierie financière : Mobilisation des fonds Nationaux, Locaux et Européens, gestion des Fonds Européens dans le cadre de l'Unité de Gestion FSE – Bordeaux Périgueux Agen, constituer un socle commun de connaissance et de méthodologie



# Comité de Bassin du Seignanx

## Pôle Territorial de Coopération Economique Sud Aquitaine

23 rue Hélène Boucher - 40220 Tarnos

[contact@cbe-seignanx.fr](mailto:contact@cbe-seignanx.fr)

[www.cbe-seignanx.fr](http://www.cbe-seignanx.fr)

05 59 64 44 54

### CONTACTS

Président : Jean-Marc LESPAGE

Directeur : Stéphane MONTUZET

Courriel : [s.montuzet@cbe-seignanx.fr](mailto:s.montuzet@cbe-seignanx.fr)

Population touchée : 29 000 Hab

Communes couvertes : 8 / territoire Sud Aquitain dans la dynamique PTCE

### Dispositifs portés

Atelier Chantier d'Insertion

Cité des Métiers / ERO / EMA

Comité de Bassin d'Emploi

Espace Economie Emploi

Gestion d'un Immeuble Collaboratif

Maison de l'Emploi

Mission Locale

Pépinière d'Entreprises

Plan Local pour l'Insertion et l'emploi

Organisme Intermédiaire Pivot OTP

Pôle territorial de coopération économique (Ptce)

### Principales activités

Accompagnement vers l'emploi

Animation et coordination territoriale

Création / reprise d'entreprise

Formation professionnelle

Gestion des clauses d'insertion

GPECT

Information et orientation des publics

Ingénierie d'actions

Logement

Mobilité

Observation du Territoire

Plateforme RH/ Offre de service entreprises

### Liste des structures composant le conseil d'administration :

- 30 membres, selon les 4 collèges organisants les CBE : Entreprises, Syndicats de salariés, Elus, Acteurs de l'ESS.

### Plan d'action 2016

#### - Portage et gestion d'un Plan Local pour l'Insertion et l'Emploi depuis 1997 :

- 160 participants suivis chaque année, accompagnement personnalisé, collectif
- forum des métiers depuis 1995,
- clauses d'insertion
- coordination des acteurs

#### - GPEC Territoriale depuis 2007:

- projets collectifs de formation et d'insertion, services aux entreprises dans le cadre de projets collectifs
- actions filières (btp/éco habitat, services aux personnes, industrie)
- chartes sociales en zones économiques....

#### - Création d'activités :

- animation et gestion pépinière d'entreprises de Tarnos,
- incubateur ESS,
- coordination des acteurs de la création et développement de nouveaux projets

#### - Fondateur et animateur/porteur du PTCE Sud Aquitain : regroupement et animation des acteurs et réseaux de l'ESS

- formation ESS et territoriale, création d'activités
- circuits alimentaires de proximité
- R&D en matière de coopération territoriale et innovation sociale
- projets transfrontaliers et européens : création d'une école transfrontalière de coopération en économie sociale

#### - Ingénierie de développement et ESS,

- finance locale
- mobilité
- formation et insertion

#### - Appui aux collectivités sur le développement des zones économiques, implantation d'entreprises, espaces technologiques

- Propriétaire et gestion du site du PTCE (6500 m2) de locaux collectifs et mutualisés

Date de création : 12 février 1993

Statut juridique : Association

ETP : 10



# 79

## Maison de l'Emploi du Bocage Bressuirais

27 Bd Aubry  
79 300 Bressuire  
05 49 81 19 20 - [arobin@mdebressuirais.fr](mailto:arobin@mdebressuirais.fr)  
[mdebressuire.wordpress.com](http://mdebressuire.wordpress.com)

### CONTACTS

Alain Bibard : représentant du Collège de l'Economie Sociale et Solidaire ; Administrateur de l'entreprise d'insertion les « Ateliers du Bocage »  
[accueil@mdebressuirais.fr](mailto:accueil@mdebressuirais.fr)  
Directeur : Alain Robin [arobin@mdebressuirais.fr](mailto:arobin@mdebressuirais.fr)

Population touchée : 75 000 hab  
Communes couvertes : 39

Dispositifs portés
Atelier Chantier d'Insertion
Cité des Métiers
Comité de Bassin d'Emploi
Espace Economie Emploi
Gestion d'un Immeuble Collaboratif
Maison de l'Emploi
Mission Locale
Pépinière d'Entreprises
Plan Local pour l'Insertion et l'emploi
Organisme Intermédiaire Pivot OTP
Pôle territorial de coopération économique (Ptce)

Principales activités
Accompagnement vers l'emploi
Animation et coordination territoriale
Création / reprise d'entreprise
Formation professionnelle
Gestion des clauses d'insertion
GPECT
Information et orientation des publics
Ingénierie d'actions
Logement
Mobilité
Observation du Territoire
Plateforme RH/ Offre de service entreprises

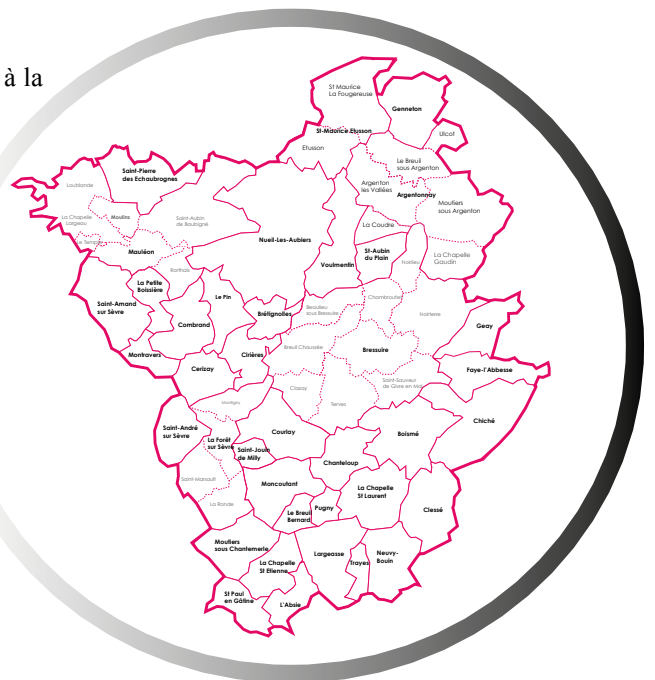
### Liste des structures composant le conseil d'administration :

- Etat - UT 79
- Pôle emploi
- Agglo Bocage Bressssuirais
- Conseil Régional
- Conseil Départemental
- Club des entreprises
- Chambre de métiers
- CCI
- CFDT
- CFE-CGC
- Les ateliers du Bocage
- Association Atout Service
- CSC de Bressuire
- Association la colporteuruse

Date de création : 14 octobre 2005  
Statut juridique : Association  
ETP : 20

### Plan d'action 2016

- GPEC T de Filières (Agriculture, Transport de Voyageurs, Services à la personne, ...) et intersectorielle ;
- Animation d'un club R.H. (20 entreprises de 15 à 600 salariés) et création d'un « Qui fait Quoi ? » en matière de R.H. sur le Territoire,
- Mutualisation des achats de formations pour les collectivités territoriales et des entreprises du secteur marchand ;
- Organisation d'un « Carrefour de l'Orientaion, de l'Emploi et des Métiers » (7500 visiteurs) ;
- Labellisation « Espace Régional d'Orientaion » ;
- Organisation d'un réseau d'échanges et d'immersion entre structures de l'Emploi, la Formation et l'insertion (120 immersions en 2015) ;
- Ingénierie Territoriale autour du projet « Territoire Zéro Chômeur de Longue Durée » en lien avec ATD ¼ Monde ;



# 70 Comité de Bassin d'Emploi du Mellois

1 chemin du Simplot

79500 Melle

[secretariat@cbedumellois.fr](mailto:secretariat@cbedumellois.fr)

05 49 27 97 17

## CONTACTS

Président : M. MICHAUDEAU Pierre

Directrice : Mme BRUNET Danièle

Courriels : [daniele.brunet@cbedumellois.fr](mailto:daniele.brunet@cbedumellois.fr)

[secretariat@cbedumellois.fr](mailto:secretariat@cbedumellois.fr)

Population touchée : 49 861 Hab

Communes couvertes : 80 (56 en ZRR)

## Liste des structures composant le conseil d'administration :

Collège des Elus :

- Région Nouvelle Aquitaine
- Communauté de Communes du Val de Boutonne
- Communauté de Communes du Mellois
- Communauté Cantonale de Celles sur Belle
- Communauté de Communes du Cœur du Poitou
- Syndicat Mixte du Pays Mellois

Collège du secteur Associatif et de l'Economie Sociale et Solidaire :

- Mot à Mot (lutte contre l'illettrisme)
- Epicerie sociale
- Association d'Insertion du Pays Mellois
- Toits etc... (Habitat jeunes, mobilité)
- Mission Locale

Collège des représentants des Entreprises :

- Chambre d'Agriculture des Deux-Sèvres
- Chambre des Métiers et de l'Artisanat des Deux-Sèvres

- Chambre de Commerce et d'Industrie des Deux-Sèvres
- Club des entreprises du Pays Mellois et du Haut Val de Sèvres
- Groupement d'employeurs Sud 79
- Entreprises du Pays Mellois : DUPONT, ADAPEI 79, FOURNIÉ

Collège des représentants des Salariés :

- UNSA
- CGT
- CFTD

Date de création : Juin 2007

Statut juridique : Association

Comité consultatif :

- Préfecture des Deux Sèvres
- DIRECCTE UT79
- Pôle Emploi
- DDCSPP
- Conseil Départemental des Deux Sèvres

ETP : 4.15

## Plan d'action 2016

### Sensibiliser à la Gestion des Ressources Humaines, agir pour le développement des Emplois et des Compétences

- GPECT dans le secteur Sanitaire et Social
- GPECT Sud Deux-Sèvres avec le CBE du Niortais :
  - Transport Logistique et Industrie Agroalimentaire
- Commission territoriale de Formation du Pays Mellois
- Observatoire : soutien aux entreprises et aux collectivités territoriales, appui au recrutement, ingénierie de formation.

### Soutenir la création reprise d'activité

- Atelier Régional des Bourses Régionales Désir d'Entreprendre du Pays Mellois

### Accueillir, informer, orienter, conseiller

- Espace Régional d'Orientation – SPRO (Service Public Régional de l'Orientation)
- Point Régional Conseil VAE :
  - Validation des Acquis de L'Expérience
  - Formation

### Accompagner l'insertion professionnelle en mobilisant le réseau d'entreprises d'entreprises

- Recruter autrement :
  - Action Recruter Autrement auprès des bénéficiaires du RSA du Pays Mellois
  - Facilitateur Clauses sociales d'insertion dans les marchés publics
- Accompagnement Social et Professionnel Individualisé Renforcé :
  - ASPIR, accompagnement vers l'emploi des bénéficiaires du RSA du Pays Mellois

## Dispositifs portés

Atelier Chantier d'Insertion

Cité des Métiers

Comité de Bassin d'Emploi

Espace Economie Emploi

Gestion d'un Immeuble Collaboratif

Maison de l'Emploi

Mission Locale

Pépinière d'Entreprises

Plan Local pour l'Insertion et l'emploi

Organisme Intermédiaire Pivot OTP

Pôle territorial de coopération économique (Ptce)

## Principales activités

Accompagnement vers l'emploi

Animation et coordination territoriale

Création / reprise d'entreprise

Formation professionnelle

Gestion des clauses d'insertion

GPECT

Information et orientation des publics

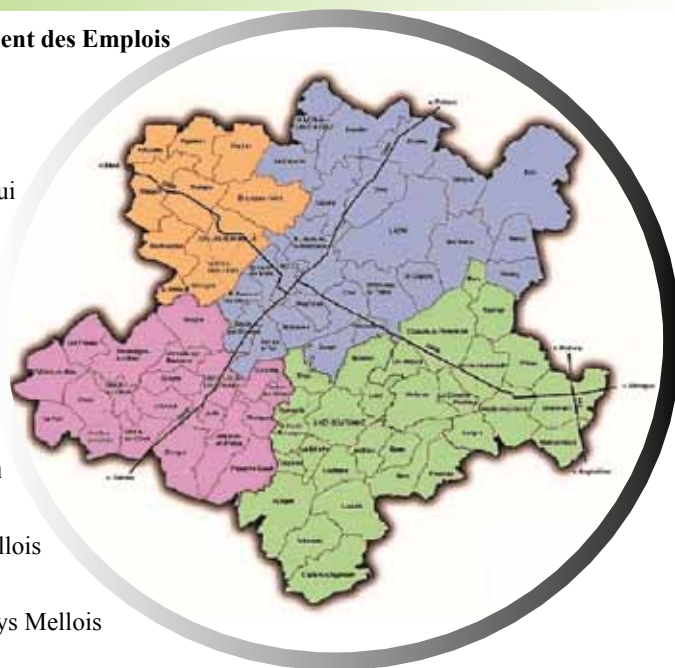
Ingénierie d'actions

Logement

Mobilité

Observation du Territoire

Plateforme RH/ Offre de service entreprises





# 70 Comité de Bassin d'emploi Niortais

4 rue François Viète  
79027 NIORT- 05 49 35 08 35  
contact@cbeduniortais.fr  
www.cbeduniortais.fr

## CONTACTS

Président : Jean-Pierre MARTIN  
Courriel : [jeanpier.martin@gmail.com](mailto:jeanpier.martin@gmail.com)  
Directeur : Philippe BRAUN  
Courriel : [philippe.braun@cbeduniortais.fr](mailto:philippe.braun@cbeduniortais.fr)

Population touchée : 149 704 hab  
Communes couvertes : 64

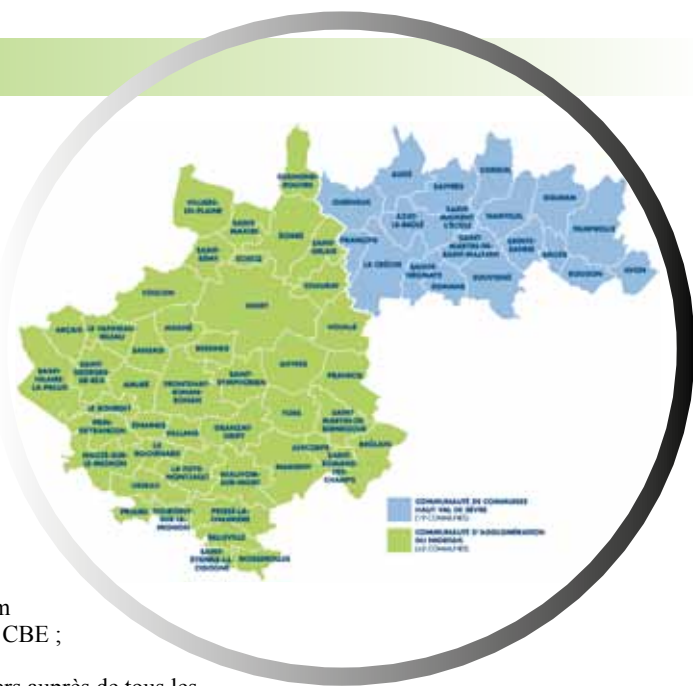
## Liste des structures composant le conseil d'administration :

- Communauté d'Agglomération du Niortais
- Communauté de Communes Haut Val de Sèvre
- Région Nouvelle-Aquitaine
- Conseil Départemental des Deux-Sèvres
- Chambre d'Agriculture des Deux-Sèvres
- Chambre de Commerce et d'Industrie des Deux-Sèvres
- Chambre de Métiers et de l'Artisanat des Deux-Sèvres
- Medef
- Club Atlansèvre Entreprises
- Club des Entrepreneurs du Niortais
- Proservia
- EDF
- Maif
- Ipsos-2
- Macif
- Chambre Régionale des Entreprises de l'Economie Sociale
- URSCOP Poitou-Charentes
- EIVE
- Conseil de Développement CAN
- Radio D4B
- Elan Coopératif Niortais
- CFDT
- CGT
- CFE-CGC
- UNSA
- CFTEC

Date de création : avril 2010  
Statut juridique : Association  
ETP : 4

## Plan d'action 2016

- Conduire des démarches de GPECT sur les filières identifiées par le conseil d'administration ;
- Animer, dans le cadre du dialogue social territorial, des Groupes de Travail avec les adhérents du CBE sur les filières suivies dans le cadre des actions de GPECT ;
- Animer des clubs RH et les actions qui en découlent ;
- Coordonner la mutualisation des formations continues pour la filière concernée ;
- Organiser et réaliser plusieurs fois par an des rencontres employeurs/demandeurs d'emploi sous forme de Job dating ou de forum sur différentes filières dans l'objectif de favoriser le retour à l'emploi ;
- Mettre en place des POEC correspondant spécifiquement aux besoins des entreprises du territoire en partenariat avec les OPCA et Pôle Emploi ;
- Renforcer les coopérations avec les Services des partenaires (EPCI, Chambres consulaires, Pôle emploi, etc...) ;
- Réaliser la cartographie des emplois sur la filière des services d'aide à la personne afin d'identifier, d'anticiper et d'accompagner les mutations professionnelles ainsi que les besoins en emplois et en formations ;
- Favoriser la réussite de manifestations territoriales (salon de l'étudiant, Forum «Carrefour pour l'Emploi», salon de l'ESS, etc...) en utilisant les réseaux du CBE ;
- Animer une plateforme d'initiative locale.
- Effectuer des actions d'information et de présentation des filières et des métiers auprès de tous les publics dans le cadre des Espaces Régionaux d'Orientation, de la Garantie Jeunes et des établissements scolaires du territoire du Haut Val de Sèvre et du Niortais ;



## Dispositifs portés

Atelier Chantier d'Insertion  
Cité des Métiers  
Comité de Bassin d'Emploi  
Espace Economie Emploi  
Gestion d'un Immeuble Collaboratif  
Maison de l'Emploi  
Mission Locale  
Pépinière d'Entreprises  
Plan Local pour l'Insertion et l'emploi  
Organisme Intermédiaire Pivot OTP  
Pôle territorial de coopération économique (Ptce)

## Principales activités

Accompagnement vers l'emploi  
Animation et coordination territoriale  
Création / reprise d'entreprise  
Formation professionnelle  
Gestion des clauses d'insertion  
GPECT  
Information et orientation des publics  
Ingénierie d'actions  
Logement  
Mobilité  
Observation du Territoire  
Plateforme RH/ Offre de service entreprises

# 79

## Maison de l'Emploi et des Entreprises de Parthenay et de Gâtine

3 boulevard Edgar Quinet - 79200 Parthenay  
05 49 94 23 46

[MDEE-accueil@MDEE-parthenaygatine.fr](mailto:MDEE-accueil@MDEE-parthenaygatine.fr)  
[www.mdee-parthenaygatine.fr](http://www.mdee-parthenaygatine.fr)

### CONTACTS

Président : Xavier ARGENTON  
Courriel : [ARGENTONXa@MDEE-parthenaygatine.fr](mailto:ARGENTONXa@MDEE-parthenaygatine.fr)  
Trésorière : Françoise PRESTAT - BERTHELOT  
Courriel : [PRESTATFr@cc-parthenay-gatine.fr](mailto:PRESTATFr@cc-parthenay-gatine.fr)  
Directrice – Facilitatrice Clauses sociales : Chantal RIVAULT  
Courriel : [RIVAULTCh@MDEE-parthenaygatine.fr](mailto:RIVAULTCh@MDEE-parthenaygatine.fr)

Population touchée : 66 316 hab  
Communes couvertes : 82

### Dispositifs portés

Atelier Chantier d'Insertion
Cité des Métiers
Comité de Bassin d'Emploi
Espace Economie Emploi
Gestion d'un Immeuble Collaboratif
Maison de l'Emploi
Mission Locale
Pépinière d'Entreprises
Plan Local pour l'Insertion et l'emploi
Organisme Intermédiaire Pivot OTP
Pôle territorial de coopération économique (Ptce)

### Principales activités

Accompagnement vers l'emploi
Animation et coordination territoriale
Création / reprise d'entreprise
Formation professionnelle
Gestion des clauses d'insertion
GPECT
Information et orientation des publics
Ingénierie d'actions
Logement
Mobilité
Observation du Territoire
Plateforme RH/ Offre de service entreprises

### Liste des structures composant le conseil d'administration :

- Président de la Maison de l'Emploi et des Entreprises de Parthenay et Gâtine
- Sous-Préfecture
- Unité Départementale de la DIRECCTE
- Communauté de Communes Parthenay-Gâtine
- Syndicat Mixte d'Action pour l'Expansion de la Gâtine
- Association Intermédiaire des Cantons de Mazières en Gâtine et Ménigoute
- Chambre de Métiers et de l'Artisanat
- Conseil Régional Nouvelle Aquitaine
- Conseil Départemental
- Communauté de Communes du Pays Sud-Gâtine
- Communauté de Communes du Val d'Egray
- Communauté de Communes Gâtine Autize
- Communauté de Communes Airvaudais - Val du Thouet
- Jeune Chambre Economique de Parthenay
- Pôle Emploi
- Chambre de Commerce et d'Industrie
- Club des Entrepreneurs de Gâtine
- MEDEF
- Chambre d'Agriculture
- Union Professionnelle des Artisans
- Association Intermédiaire de Réinsertion
- Association «Un Toit en Gâtine»
- Centre d'Information et d'Orientation
- Carrefour de l'Innovation Sociale, du Travail et de l'Emploi (CISTE)
- CAP EMPLOI
- Entreprise d'Intérim par l'Intérim (EIPI)

Date de création : 26/07/2007  
Statut juridique : Association  
ETP : 14.6+0.5 MAD

### Plan d'action 2016

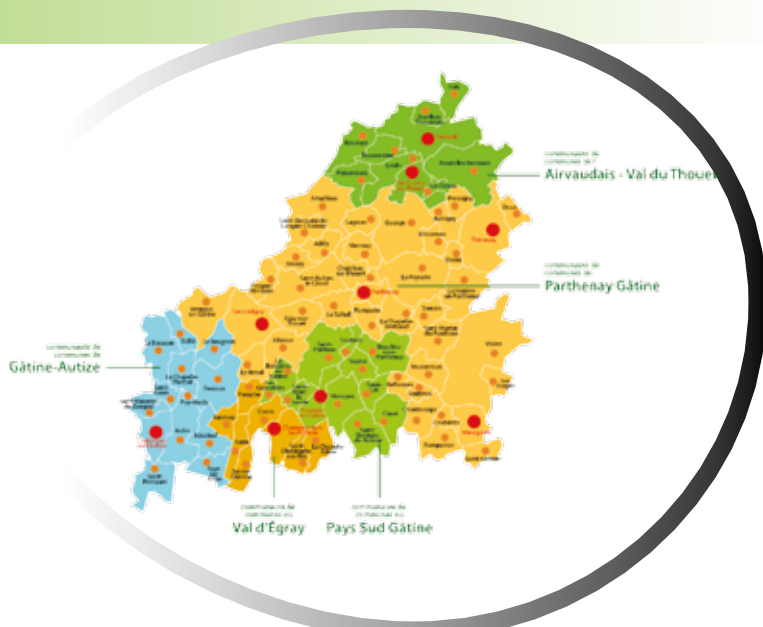
Axe 1 Participer au développement et à l'anticipation des mutations économiques

- GPEC filière métallurgie
- GPEC filière bois
- Cellule de veille économique

- Observatoire – Soutien aux entreprises

Axe 2 Contribuer au développement local de l'emploi

- Temps fort « Découverte des métiers »
- Clauses sociales
- Animation du partenariat et professionnalisation – Communication
- Plateforme mobilité



# Maison de l'Emploi et de la Formation du Thouarsais

7 rue Anne Desrays

79 100 Thouars

05 49 66 76 60 - [mef@thouars-communaute.fr](mailto:mef@thouars-communaute.fr)

<https://fr-fr.facebook.com/emploithouarsais>

## CONTACTS

Président : M. Patrice PINEAU

Mandats : Maire de Thouars, Vice-président de la Communauté de communes du Thouarsais

Directrice : Mme Marie-Christine SCHMIT

Courriel : [marie-christine.schmit@thouars-communaute.fr](mailto:marie-christine.schmit@thouars-communaute.fr)

Population touchée : 41 059 hab

Communes couvertes : 39

## Dispositifs portés

Atelier Chantier d'Insertion

Cité des Métiers

Comité de Bassin d'Emploi

Espace Economie Emploi

Gestion d'un Immeuble Collaboratif

Maison de l'Emploi

Mission Locale

Pépinière d'Entreprises

Plan Local pour l'Insertion et l'emploi

Organisme Intermédiaire Pivot OTP

Pôle territorial de coopération économique (Ptce)

## Principales activités

Accompagnement vers l'emploi

Animation et coordination territoriale

Création / reprise d'entreprise

Formation professionnelle

Gestion des clauses d'insertion

GPECT

Information et orientation des publics

Ingénierie d'actions

Logement

Mobilité

Observation du Territoire

Plateforme RH/ Offre de service entreprises

## Liste des structures composant le conseil d'administration :

- Sous-Préfecture
- DIRECCTE - UT 79
- Pôle Emploi
- CC Thouarsais
- CC Airvault / Val du Thouet
- Conseil Régional
- Conseil Départemental
- Club des Entreprises
- CCI 79
- CFDT 79
- CGT 79
- Porte Ouverte Emplois
- CIAS du Thouarsais
- CMA 79
- Chambre d'Agriculture 79
- Association Icare
- Education Nationale
- DDCSPP

Date de création : 5 juin 2017

Statut juridique : Association

ETP : 15

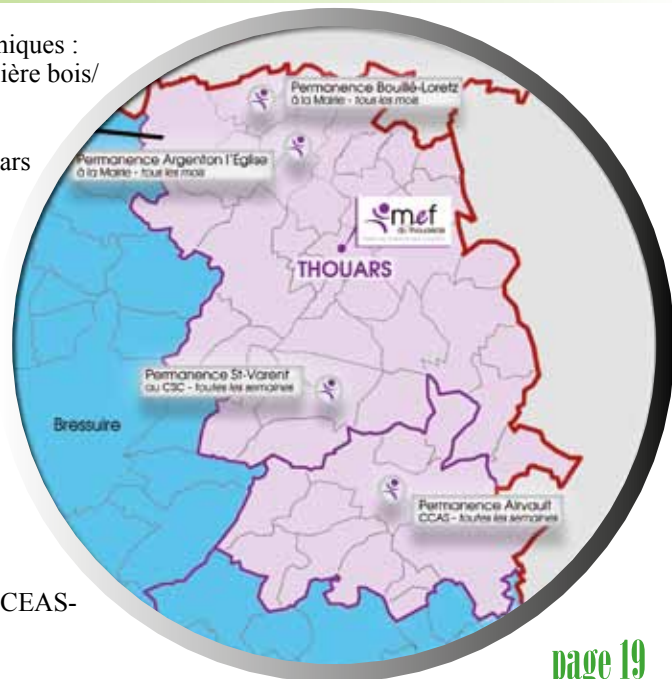
## Plan d'action 2016

Axe 1 : Participer au développement de l'anticipation des mutations économiques :

- Ingénierie/GPEC-Territoriale (Agriculture, Transports de voyageurs, filière bois/papier/carton/emballage, Services à la personne, intersectorielle)7

Axe 2 : Contribuer au développement local de l'emploi

- Clauses Sociales d'insertion sur les territoires Loudun, Bressuire, Thouars
- Point Relais Conseil / VAE
- Service Régional d'Orientation (labellisation ERO + Organisation des forums « à la découverte des métiers du territoire » en partenariat avec Pôle Emploi.
- Animation d'un groupe RH (11 entreprises de 34 à 480 salariés)
- Formalisation (en partenariat avec MDE Bocage Bressuirais) d'un « Qui Fait Quoi » en matière de RH à destination des employeurs du territoire
- Animation du groupe Formation Inter Entreprise (mutualisation des formations en direction des salariés des entreprises locales)
- Organisation d'une journée d'échanges de pratiques à destination des professionnels de l'accompagnement, de l'insertion et de la formation
- Action Innovation/attractivité du territoire (mise en relation entre les établissements de l'enseignement supérieur et les entreprises locales)
- Promotion des structures et dispositifs d'aide à la création d'activité (ACEAS-COP, ADIE, BGE, CCI, CMA ...)



# Nouvelle Aquitaine



## Annuaire des maisons de l'emploi et CBE au 31 12 2016

Cet annuaire a été réalisé par les MDE du Périgord Noir et de Bordeaux - contact : [celine.escalier@mdepn.com](mailto:celine.escalier@mdepn.com)