

Annuaire



Bilan 2016 de la Maison de l'emploi du Périgord Noir

L'Europe s'engage en Périgord Noir

"Action soutenue par l'Union européenne" : il est fréquent de lire cette formule sur des bâtiments publics, des équipements collectifs, des entreprises. Le slogan est accompagné du logo de l'Union européenne, fond bleu avec étoiles. Effectivement, sous des formes variées, l'Europe s'engage en Périgord Noir. La Maison de l'emploi bénéficie d'une subvention lui permettant de réaliser avec de nombreux autres partenaires un ensemble d'actions que nous vous proposons de découvrir de manière imagée dans ce bilan 2016.

Le Fonds social européen (FSE), une des modalités d'intervention de l'Union européenne, soutient plusieurs opérations liées à l'emploi, la formation et plus généralement les ressources humaines.

Pour ne donner que quelques exemples, l'aide européenne mais aussi nationale nous ont permis en 2016 :

- de développer la plateforme bâtiment avec un catalogue de formations professionnelles innovant
- les entreprises saisonnières ont été accompagnées dans la gestion prévisionnelle de leurs recrutements,
- l'espace métiers a accueilli plus de 1000 personnes et les a orientées avec la Mission Locale.
- l'appui à la création-reprise prépare les porteurs de projets à s'engager avec discernement.

Sans tambour, ni trompette, le Fonds social européen aide les acteurs de l'emploi à relever en Périgord Noir les défis de demain. Alors merci et bonne lecture !

Sommaire :

Soutenir la création et la reprise d'entreprise

>> lire pages 2 et 3



Espace métiers

S'informer, s'orienter, se réorienter, choisir une formation. Un espace pour tous les publics.

>> lire pages 4 et 5

Favoriser les activités saisonnières

loger les saisonniers, favoriser les parcours professionnels, animer la bourse de l'emploi...

>> lire page 6



Priorité à l'insertion et au handicap

Périgord Noir Solidaire (PNS) regroupe 5 structures insertion - handicap que la Maison de l'emploi rapproche des entreprises

>> lire page 7



Développer la formation professionnelle

Plateforme de formation bâtiment, offre interprofessionnelle de l'AIFS...

>> lire page 8

Action cofinancée par l'Union Européenne



Membres fondateurs de la Maison de l'emploi :



Soutenir la création reprise d'entreprise



Quatre 1/2 Journées d'appui organisées par la Maison de l'emploi en 2016



Sarlat
24 projets examinés individuellement par 12 partenaires spécialisés qui les ont ensuite suivis.



Terrasson
22 porteurs de projets sont venus à la 1/2 journée organisée par la Maison de l'emploi - 12 partenaires les ont ensuite suivis.



Montignac
21 projets examinés individuellement par 11 partenaires spécialisés qui les ont ensuite suivis.



Saint Cyprien
25 porteurs de projets - 12 partenaires spécialisés qui les ont ensuite suivis. Une réunion bilan de l'année avec les intervenants.

Qui intervient ?

Appui technique :

- Chambre de métiers et de l'artisanat
- Chambre de commerce et d'industrie
- Chambre d'agriculture - Airelle - IRISCOPE - Coop Alpha

Conseils spécialisés :

- Urssaf - RSI - MSA - Pôle emploi - Association des experts comptables - Centre de gestion agréé - Fédération française des sociétés d'assurance - Direction Départementale du Travail (Direccte)

Financement des projets :

- Initiative Périgord - ADIE - Caisse sociale de développement local - Réseau bancaire - Conseil Général - Pôle emploi

(Partenaire associé : Conseil Régional)

92 porteurs de projets ont fréquenté en Périgord Noir les quatre 1/2 journées d'appui à la création d'entreprise de l'année, ils ont ensuite affiné leurs projets auprès de nos partenaires.

Un projet sur 2 aboutit en moyenne à une réalisation

Pour vos projets : www.mdepn.com/creation

En coordination avec les chambres consulaires, Céline Escalier (MDE) reçoit et oriente les porteurs de projets à activité "libérale" (relevant de l'URSSAF), hors inscrits à la CCI, à la Chambre de métiers et à la Chambre d'agriculture

Contact : 05 53 31 56 27 - celine.escalier@mdepn.com

Soutenir la création reprise d'entreprise

Cinq outils au service des porteurs de projets

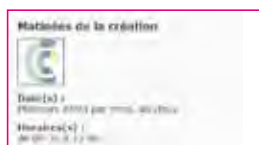
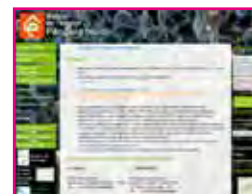


► une brochure de 16 pages récapitule les différentes étapes de la création reprise d'entreprise et donne tous les contacts utiles en Périgord noir - Mise à jour régulière
 Disponible en format papier dans les locaux de la Maison de l'emploi, les points publics et chez les partenaires.
 Téléchargeable sur le site de la maison de l'emploi : >> [télécharger la brochure sur www.mdepn.com/creation](http://www.mdepn.com/creation)



► Un espace et une documentation spécifique vous sont proposés dans les locaux de la maison de l'emploi à Sarlat et Terrasson, avec accès gratuit à internet pour faciliter les recherches

► Un espace "création / reprise" est régulièrement actualisé sur le site de la Maison de l'emploi : www.mdepn.com/creation



► 11 réunions d'information collective sur les étapes de la création d'entreprise et les différents statuts ont été animées par les chambres consulaires à Sarlat



► Un espace de travail partagé est proposé aux porteurs de projets à Sarlat : bureaux, salles, domiciliation d'entreprise
 >> [téléchargez la plaquette d'info](#)

Bilan des créations d'entreprises en 2016 à l'échelle du Périgord Noir

La MDE par ses actions collectives d'information a aidé 94 porteurs de projets sur 600 créations enregistrées (soit 16%).

Source chambre économique de la Dordogne	Bilan 2016 en Périgord Noir des créations moins les suppressions (hors reprises)			
Domaine d'activité	créations	reprises	suppressions	Solde (hors reprises)
Artisanat de production	24	1	13	11
Bâtiment	85	11	42	43
Commerce	181	63	82	99
Industrie	19	6	2	17
Services	207	42	72	135
Sous-total	516	123	211	+ 305
Agriculture	Installations	Transmission au conjoint	Cessation d'activité	Total
	84	31	74	10
Total général	600	154	285	+ 315



Les actions de la Maison de l'emploi sont soutenues par l'Union européenne

Espace Métiers EMA : s'orienter, choisir un métier en Périgord noir

EMA Périgord Noir : Un réseau de 17 partenaires



Accueillir, informer et orienter tous les publics quel que soit l'âge, le statut, la zone géographique, de manière anonyme et gratuite sur toutes les questions de la vie professionnelle.

Les partenaires

Espace Métiers du Périgord Noir (à la MDE)
Sarlat : 05 53 31 56 00 - Terrasson : 05 53 50 82 44
www.mdepn.com/ema

Mission Locale du Périgord Noir (à la MDE)
Sarlat : 05 53 31 56 00 - Terrasson : 05 53 50 82 44
www.mdepn.com/jeunes - missionlocalepnSarlat@wanadoo.fr

Plateforme de formation interprofessionnelle
Sarlat : 05 53 31 56 25
www.mdepn.com/plateforme - plateforme@mdepn.com

Aquitaine Cap Métiers - 0 800 940 166
www.aquitaine-cap-metiers.fr

Pôle Emploi
Sarlat - Terrasson : 3949
www.pole-emploi.fr

Espace Saisonniers - 05 53 31 56 32 (à la MDE)
E-mail : espace.saisonniers@mdepn.com

CIO
Sarlat : 05 53 59 30 85
www.ac-bordeaux.fr/cio-sarlat

Maison de l'emploi du Périgord Noir (MDE) - création -
Sarlat : 05 53 31 56 27 - Terrasson : 05 53 50 82 44

Pôle Relais Insertion
Mission de lutte contre le décrochage scolaire
05 53 50 38 48 - cippa.terrasson@ac-bordeaux.fr

CIBC : sur rendez-vous (à la MDE)
Tél : 05 53 45 46 90
E-mail : fouzia.laftimi@cbcsolutionsrh.fr

Fongecif
0810 000 851 - contact@fongecifaquitaine.org
www.fongecifaquitaine.org
www.planetecifaquitaine.org

INSUP : 05 53 31 56 22 (à la MDE)
www.insup.org - E-Mail : lbeauvais@insup.org

Centre de formation MFR du Périgord Noir
05 53 31 31 90 - www.mfrperigordnoir.com
mfr.formation.perigordnoir@gmail.com

GRETA
05 53 31 70 66 - greta.dordogne@ac-bordeaux.fr

Lycée Pré de Cordy - 05 53 31 70 86
E-mail : ce.0240035h@ac-bordeaux.fr
<http://webetat.ac-bordeaux.fr/lycee-sarlat>

Lycée professionnel Saint Joseph
05 53 31 33 00 - www.saint-joseph-sarlat.org

Cap emploi
05 53 54 70 76 - contact@capemploi24.fr



hall de l'EMA Sarlat

Chaque semestre un nouveau programme élaboré avec nos 15 partenaires

1056 personnes reçues en 2016 dans les locaux de l'EMA à Sarlat et Terrasson

L'espace métiers est ouvert du lundi au vendredi à Sarlat et à Terrasson, sans rendez-vous



Espace Métiers EMA : suite du bilan 2016

Des ateliers organisés chaque semaine

Ouverts à tous (jeunes en orientation, demandeurs d'emploi, scolaires, salariés...) :
chaque semaine à Terrasson et Sarlat



451 participants
aux ateliers EMA

Un expo interactive sur les métiers de l'agroalimentaire à Sarlat



604 visiteurs

de janvier à début avril : "Secret de fabrication", l'exposition sur les métiers du processus industriel installée au lycée pré de Cordy et présentée par les animatrices de L'EMA PN

Semaine de l'industrie 14 - 18 mars

128 visiteurs - **14** entreprises

Journée des métiers d'art - 1^{er} avril - Campagnac

82 scolaires



Découverte des métiers par la pratique de gestes professionnels et visite historique du chateau de Campagnac

Appui aux métiers technologiques

Challenge Hélibolide au Lycée pré de Cordy
31 mai



258 jeunes
(66 équipes)
sensibilisés à
la technologie

Des permanences

- du Fongecif tous les mois pour les salariés,
- du CIBC, d'Uniformation de la MFR sur rendez-vous

Une Info collective sur le Conseil en Evolution Professionnelle (CEP)



le 15 Mars à Sarlat et animée par un conseiller de l'Afdas

13 participants

Stand EMA au forum "Formation" de Pôle emploi - 19 septembre à Sarlat

150 visiteurs - **39** contacts EMA,
7 personnes inscrites aux ateliers JAE



Favoriser les activités saisonnières

Poursuite de la Gestion Territoriale des Emplois et des Compétences (GTEC) en 2016.

Dialogue social : 2 outils



Favoriser le dialogue social

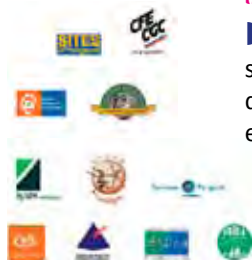
► **"Charte de l'emploi saisonnier"** dans les secteurs du tourisme/service, de l'agriculture et de l'industrie agro-alimentaire.

>> [télécharger](http://www.mdepn.com/saisonniers) sur www.mdepn.com/saisonniers

Eviter les contentieux aux prud-hommes

► Diffusion de la **fiche horaire** auprès des salariés et des entreprises saisonnières demandeuses pour favoriser l'accord employeur / saisonnier.

>> [télécharger](http://www.mdepn.com/saisonniers) sur www.mdepn.com/saisonniers



SUIVI INDIVIDUEL

78 personnes ont été accompagnées par l'Espace Saisonniers : aide à la rédaction de CV et valorisation des compétences acquises, accompagnement de premier niveau dans la définition du projet professionnel et mise en contact avec les interlocuteurs correspondants (bilan d'orientation/compétences, organismes de formation,...)

SUIVI ENTREPRISES

Première amorce aux travaux de la plateforme ressources humaines : 5 petites entreprises ont été rencontrées fin 2016 pour une première autoévaluation de leur situation et attentes.



► **"Bien vivre mes saisons en sud dordogne"**: ce guide d'accueil, riche en informations pratiques (contacts en Périgord Noir et Périgord Pourpre, emploi, formation, santé...) est en cours d'actualisation et sera de nouveau disponible à partir de sept 2017.

>> [télécharger](http://www.mdepn.com/saisonniers) sur www.mdepn.com/saisonniers



► Livret sur les métiers saisonniers : **"Saisonniers, un métier de professionnel"** pour se former et construire son parcours professionnel

>> [télécharger](http://www.mdepn.com/saisonniers) sur www.mdepn.com/saisonniers



► **"Mon guide, pour valoriser mes compétences professionnelles"** et favoriser les passerelles entre les activités saisonnières

Diffusion auprès des entreprises partenaires de la GTEC >> [télécharger](http://www.mdepn.com/saisonniers) sur www.mdepn.com/saisonniers

MOBILISER ET ANIMER LES PARTENAIRES SUR DES OBJECTIFS COLLECTIFS :

- Mise en relation avec les syndicats professionnels (UMIH...) et de salariés (CFDT, FO...) ou avec le point d'accueil "info droits" selon le besoin
- Participation au forum de l'emploi estival organisé par Pôle emploi le 22 mars
- Participation aux travaux et rencontres des Maisons de l'Emploi de Nouvelle Aquitaine dont le réseau s'est constitué en 2016
- Organisation d'une information collective "bien vivre ma saison" le 20 juin sur les droits et devoirs du saisonnier, la relation salarié /employeur, et la santé au travail
- Soutien à la préparation et participation aux 15èmes journées nationales de la saisonnalité, organisées par l'ALATRAS à Briançon le 1er et le 2 décembre 2016 autour du vote de la Loi Montagne





Insertion et handicap

Collectivités et entreprises : pour vos travaux, sous-traitance, main d'œuvre, etc... pensez à l'insertion et au handicap = travaillez avec Périgord Noir solidaire qui regroupe deux ACI (Main forte et ACI Thenon) deux AI (Trait d'union et Interm'aide) et une ESAT (APAJH).

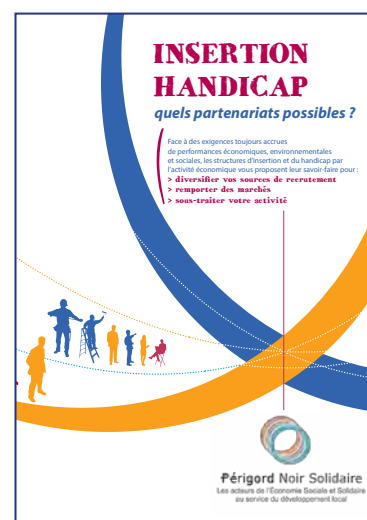
Je dirige une entreprise ou une collectivité du Périgord Noir et...

...j'ai besoin...	J'ai à ma disposition en Périgord Noir...
...de main d'œuvre ponctuelle pour renforcer mes équipes, pour pallier l'absentéisme...	les associations intermédiaires Trait d'union à Sarlat et Intermaide 24 à Terrasson
...de main d'œuvre ponctuelle pour l'entretien des espaces verts, les travaux du second œuvre, les déménagements, les débarras...	
...de sous-traiter la création et l'entretien de mes espaces paysagers	L'APAJH du Périgord Noir (ESAT), L'ACI La Main Forte à Sarlat, L'ACI du Centre Social de Thenon
...de réaliser des travaux de gros œuvre ou second œuvre	La Main forte et l'APAJH du Périgord Noir
...de sous traitance industrielle (travail à façon)	L'APAJH du Périgord Noir
...de faire traiter mon linge professionnel	L'APAJH du Périgord Noir
...de déménager ou débarrasser des locaux	La Main Forte (ACI)
...de contenants bois (palettes, caisses...)	Périgord Ressources et La Main Forte
...de réaliser des publipostages, des traitements de courrier de masse	L'APAJH du Périgord Noir
...des prestations de services en agriculture et agroalimentaire	L'APAJH du Périgord Noir
...de contribuer au recyclage du papier	La Main Forte

Vos contacts :

- Intermaide 24** - Florence ANTIGNAC-LAVAL Directrice :
05 53 50 87 36 - flaval@intermaide24.com - <http://intermaide24.free.fr>
- La Main Forte** – Eric BROUCARET Directeur :
05 53 28 57 66 eb.lamainforte@orange.fr www.lamainforte.org
- Trait d'Union** - Christine GREZIS FARFAL Directrice :
05 53 59 58 21 traitdunion24@orange.fr www.traitdunionsarlat.fr
- Centre Social de Thenon** : Fabien Sajous
05 53 35 07 13 csi.thenon.insertion@wanadoo.fr
<http://csc-thenon-caussesetvezere.fr>

>> téléchargez la plaquette PNS sur la page d'accueil de la maison de l'emploi : www.mdepn.com





Les actions de la Maison de l'emploi sont soutenues par l'Union européenne

Plateforme de formation professionnelle à Sarlat

Des formations spécialisées

- ▶ Nouveauté : La Région Nouvelle Aquitaine finance une nouvelle formation à la plateforme : le titre professionnel «Coordinateur en rénovation énergétique» dispensé par l'organisme PERF
- ▶ Formation CQP maçon du patrimoine et le titre pro chef d'équipe gros œuvre (niv 4) avec Agirconcepts
- ▶ Section d'apprentissage « maçon bâti ancien » (niv 5) avec le CFA BTP et Agirconcepts
- ▶ Stage de formation intensif « Gravure lapidaire et dessin typographique » a eu lieu en octobre à la plateforme. 4 stagiaires sont venus apprendre et se perfectionner auprès d'un meilleur ouvrier de France.

PRAXIBAT/FIT

- ▶ Investissement de 110 000€ pour la création d'un équipement pédagogique collectif (partagé par au moins 4 organismes de formation) composé de 3 modules Praxibat :

- Éclairage performant (au lycée)
- Parois opaques (ambulateur)
- Ventilation (ambulateur)



- ▶ Des formations « Parois Opaques » et « Ventilation » disponibles pour les entreprises du bâtiment qui souhaitent perfectionner les gestes de leurs salariés sur la performance énergétique. Une dizaine de formateurs agréés ADEME ont été formés en 2016.

- ▶ Expérimentation FIT = Démarche Formation Intégrée au Travail (FIT) avec les 3 autres MDE de Dordogne soutenue par la Direccte

- Apporter au pied du chantier la formation sur l'étanchéité à l'air des parois et des réseaux
- Privilégier la démarche pratique favorisant l'apprentissage du geste directement utilisable sur chantier en s'appuyant sur trois modules Praxibat et des formateurs certifiés par l'ADEME,

800 m² de locaux
et un plateau extérieur de 500 m²
www.mdepn.com/plateforme
06 71 14 57 63 - plateforme@mdepn.com

23758 heures de formation
bâtiment avec
121 stagiaires
(dont 27 en alternance)



Que deviennent les stagiaires à l'issue de leur formation bâtiment ?

sur **111** apprenants **37** étaient en CDI (1/3), **41** en CDD (1/3) **15** en complément de formation et seulement **18** avaient abandonné, étaient partis du territoire ou s'étaient réorientés (inaptitude médicale...)

Formation de salariés et de chefs d'entreprise.

La plateforme est un lieu de formation qui permet à tout public de monter en compétences.

Outre les formations obligatoires, des salariés et chefs d'entreprise viennent régulièrement se perfectionner pour évoluer dans leur entreprise.

L'objectif est d'apporter une réponse et d'accompagner le parcours de formation de tous



Développer la formation continue interprofessionnelle



La Maison de l'emploi accompagne une association locale de chefs d'entreprise, l'AIFS – dans la promotion d'un catalogue d'offre de formations professionnelles continues conçue et proposée PAR et POUR les entreprises du Périgord Noir. La plateforme sert de support technique pour l'essentiel de ces formations. A la demande, certaines sont réalisées en entreprise ou sur site pédagogique.

www.aifs-formation-sarlat.com

Bilan AIFS 2016 : 5055 h de formation interprofessionnelle pour 378 stagiaires



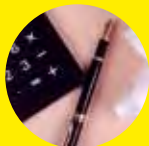
Les actions de la Maison de l'emploi sont soutenues par l'Union européenne

Anticiper les mutations économiques en Terrassonnais



Etre en contact au quotidien avec les acteurs économiques.

135 **232** au 31 12 2016
comptes entreprises actifs contacts utiles



Analyser les besoins, anticiper.

230 au 31 12 2016
situations actives repérées



Mobiliser les partenaires pour accompagner les acteurs économiques

85 au 31 12 2016
plans d'action mis en oeuvre :

- accompagnement ressources humaines
- accompagnement au développement
- création d'entreprise
- soutien à l'activité
- suivi financier
- etc...



Schéma opérationnel

- R**epère les "situations actives"
- T**raite et analyse les informations
- M**obilise ses partenaires et propose des plans d'action
- C**oordonne et veille au suivi de chaque dossier
- S**ynthétise les actions

- Pôle emploi,
- Espace Économie Emploi,
- Mission Locale,
- DIRECCTE,
- Organismes de formation,
- Chambres consulaires,
- CFA,
- Groupements d'employeurs,
- AIT



Pépinière d'entreprises à Terrasson

Un concept innovant en Aquitaine

sur 5 hectares, 15 000 m² de locaux industriels, artisanaux et de services dont :

- 12 ateliers, 3000 m² dédiés à la création d'entreprises artisanales (pépinière des métiers)
- une prestation de manutention et de levage sur site
- un espace administratif, des locaux sociaux communs
- une plateforme de formation de 900 m² dédiée à l'artisanat et à l'industrie,
- un espace d'exposition et de mise en valeur des métiers
- bientôt une « maison des apprentis » pour l'hébergement



Des résultats mesurables

64 entreprises et 422 emplois créés en flux
 16 entreprises, 153 emplois présents sur le site en 2015
 28816 heures de formation dispensées,
 auprès de 662 stagiaires et de 117 entreprises



Les actions de la Maison de l'emploi sont soutenues par l'Union européenne



Logement des 16 - 25 ans

Bourse du logement Périgord Noir

Faciliter le logement par la mise en relation des locataires et des propriétaires service gratuit

Consultation et saisie en ligne

www.mdepn.com/logement

Résidence habitat jeunes

Nous travaillons à l'ouverture en septembre 2018 d'une résidence habitat jeunes de 45 lits pour vos alternants et stagiaires et d'une dizaine de lits saisonniers en Périgord noir.



1^{er} étage



Formation des saisonniers

Création fin 2017 sur internet d'une plateforme d'autoformation à destination des saisonniers du Périgord Noir



Les saisonniers connaissent-ils vraiment le Périgord Noir ? Comment en parlent-ils aux touristes ? Pourraient-ils leur expliquer la différence entre la truffe noire et la truffe d'été, entre un bloc de foie gras et un foie gras entier ? Que conseillent-ils aux touristes qui les interrogent ? Les saisonniers contribuent pleinement à l'image du territoire, à la qualité de l'accueil et du service rendu. Pourtant, leurs connaissances sont aléatoires car elles dépendent de leurs centres d'intérêt.

L'espace saisonniers de la Maison de l'emploi, l'Office de tourisme de Sarlat et l'IUT tourisme de Périgueux veulent proposer aux saisonniers de se former en ligne de manière interactive, ludique et gratuite. A la clé, une reconnaissance de cette formation par les entreprises locales, qui seront bien sûr partenaires et actrices du projet ! La plateforme de cours sera de type SPOC (cours / formation en ligne « Small Private Online Courses »). Ses contenus seront regroupés sous différents thèmes, nous en avons sélectionné 5 pour la première année.

Les participants pourront obtenir une certification lorsqu'ils auront terminé. Ils pourront la valoriser sur leur CV ou passeport de compétence. Cela pourra être un avantage à l'embauche ou à la reconduction d'une saison à l'autre.

En projet, une application mobile complémentaire

Plus ludique, elle serait un lieu de rencontre et de partage pour la communauté des saisonniers avec des contenus pédagogiques dans l'application (liens avec le SPOC). Les informations sur la destination seraient transmises sous forme de concours, jeux, quizz, ou toute activité ludique correspondant à cette tranche d'âge. L'application mobile serait également un lieu de partage de bons plans, et des actualités du territoire avec un programme téléchargeable de façon gratuite et exécutable à partir du système d'exploitation d'un smartphone ou d'une tablette.

Contact et renseignements : Justine BRETAUDEAU
justinebretaudeau@hotmail.fr - 06 87 97 83 24

Quels avantages pour le Périgord Noir ?

L'objectif principal pour le territoire est d'améliorer son image en termes de qualité d'accueil. Le Périgord Noir dispose déjà d'un service d'accueil et d'intégration des saisonniers bien développé que le SPOC vient renforcer.

- Un espace dédié aux saisonniers :** Informations sur les offres d'emplois saisonniers, bourse de l'emploi, appui à la mise en ligne de profils de compétences sur le site internet, conseils, informations et orientations...
- Des possibilités de logement :** Mise en place d'une bourse au logement destinée à faciliter le parcours résidentiel des jeunes, interface de mise en relation, "Résidence Habitat Jeunes" pour jeunes travailleurs (ouverture Sept. 2016, dispositif "Foyer Soleil").
- Centre sur le territoire : le SPOC !** Des contenus complets et détaillés sur des thématiques différentes, un service d'appui à l'utilisation de l'outil, des jeux en ligne, une plateforme dynamique, des contenus enrichis avec le soutien de partenaires...





Les actions de la Maison de l'emploi sont soutenues par l'Union européenne

Communiquer avec le service public de l'emploi local

APPUI A LA BOURSE DE L'EMPLOI DE LA MISSION LOCALE : PROSPECTION DES OFFRES EN ENTREPRISES

657 offres collectées en 2016 soit 1237 postes
+ 37 % d'offres en plus en 2016 par rapport à 2015

www.mdepn.com/emploi

Le site Internet de la maison de l'emploi est très utilisé - www.mdepn.com



- 53 679 visites en 2016 (4 470 visiteurs chaque mois)
- 239 940 pages vues en 2016

Flash infos entreprises

les offres de formation, actualité...etc

11 emailing en 2016
à 1200 chefs d'entreprise abonnés/mois



Le guide des partenaires de l'économie et de l'emploi en Périgord Noir : 32 pages et 60 structures présentées, à télécharger sur le site www.mdepn.com, page d'accueil]

Conception et réalisation :
Maison de l'emploi du Périgord Noir
Contact : francois.vidilles@mdepn.com
Janvier 2017

Cette lettre d'information bénéficie de l'appui de :



La MDEPN est cofinancé par le Fonds social européen dans le cadre du programme opérationnel national «Emploi et Inclusion» 2014 – 2020