

## ZAE des 4 Routes

19 entreprises- 120 salariés

**24590 Saint-Geniès**

**Gestionnaire :** Commune de Saint-Geniès

05 53 28 98 70- [www.saintgenies.com](http://www.saintgenies.com)

### Caractéristiques :

**Vocation :** artisanale, commerciale  
et de services

Règlementation sur la ZAE : Lotissement

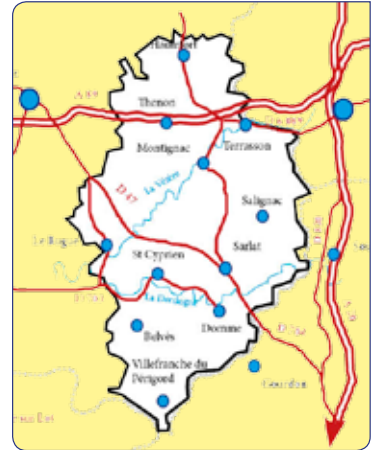
Accueil d'établissements classés : oui

**Surface totale :** 80 000 m<sup>2</sup>

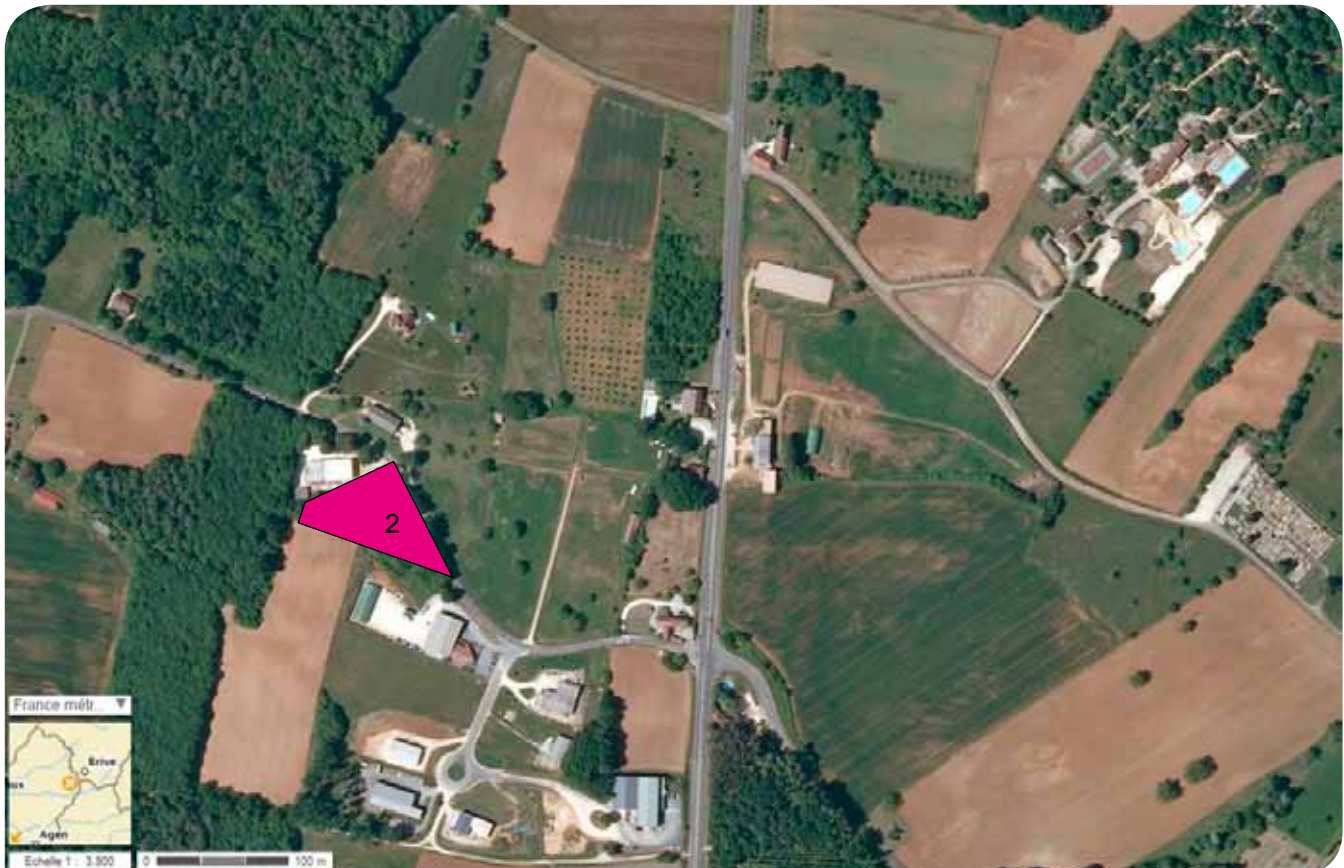
**Surface foncière disponible :** 2 900 m<sup>2</sup> (1 lot)

Prix HT : 6 €/m<sup>2</sup>

**Accès :** RD 704



Contact : **Michel Lajugie** - Mairie de Saint-Geniès - 05 53 28 98 70 - [mairie.st.genies24@wanadoo.fr](mailto:mairie.st.genies24@wanadoo.fr)  
- [www.mdepn.com/zae](http://www.mdepn.com/zae)



- 1** Terrains publics à vendre
- 2** Terrains privés à vendre

- 3** Bâtiments privés à vendre
- 4** Bâtiments privés à louer

# Entrez en Périgord Noir !

Des zones d'activités économiques et un réseau de chefs d'entreprise à votre service

## EQUIPEMENT DE LA ZONE

Electricité : oui  
Gaz naturel : non  
Eau industrielle : non  
Assainissement : individuel  
Haut-débit : ADSL et SDSL  
Aménagements paysagers : oui  
Signalétique : oui  
Voirie : oui  
Trottoirs : oui  
Eclairage public : oui  
Réseaux prêts en bordure de parcelle : oui  
Transport en commun : non  
Parking : oui  
GPS : lat. : 44,994911; long. : 1,246948

## OBSERVATION

Règlementation de zone : oui  
Déchetterie : à 7 kms à Saint Crépin Carluet sur RD 60 direction Salignac.  
ZAE située à l'embranchement des 4 Routes D 704 et D 61 vers A 20 et A 89 entre Montignac et Sarlat  
Ensemble artisanal dynamique

## FISCALITE

### Zone de revitalisation Rurale (avantages fiscaux)

CET/CFE intercommunale : 25,66 %  
Taxe foncière communale sur les propriétés bâties : 10,53%  
Taxe foncière intercommunale sur les propriétés bâties : 4,35 %  
Taxe foncière départementale sur les propriétés bâties : 24,50%

## DESSERTES

### Autoroute :

A 20 (25 kms/30 mn), A 89 (52 kms/1H05 mn)

### Ferroviaire :

Gare Sarlat (13 kms/15 mn)  
Gare Brive (85 kms/2H)  
Gare TGV Libourne (95 kms/2H)

### Aéroportuaire :

Aéroport Brive-Vallée Dordogne (40 kms/50 mn)  
Aéroport Bergerac Roumanières (80 kms/60 mn)  
Aéroport Périgueux Bassillac (55 kms/1H)

## TERRAIN / BATIMENT DISPONIBLE

**Surface de terrains disponible : 2 900 m<sup>2</sup>**

**Prix de vente HT : 6 €/m<sup>2</sup>**

## CONTACTS UTILES

**AIS/Association Interprofessionnelle du Sarladais :**  
James CHATENOU, Président  
Port. : 05 53 31 56 24 - james.chatenoud@gmail.com

**Référents ZAE : Jérôme ALLARD, ATSE BORDES-**  
05 53 59 09 81 - j.allard@atse-bordes.fr

**Roland MANOUVRIER, POLARIS PERIGORD**  
Port. : 06 89 18 67 88- info@parfumsdeglace.fr

**AIFS/Association Interprofessionnelle pour la Formation du Sarladais :** Julie Martegoutte  
Tél. : 05 53 31 56 07 - aifs24200@gmail.com

**Centre de Formation Interprofessionnelle :**  
Régéca DAIN  
Tél. : 05 53 31 56 25- Port. : 06 71 14 57 63  
rebecca.dain@mdepn.com - www.mdepn.com





# Entrez en Périgord Noir !

Des zones d'activités économiques et un réseau de chefs d'entreprise à votre service

## LISTE DES ENTREPRISES IMPLANTEES DANS LA ZAE

### Agriculture

**FOURCADE MPJ**- 05 53 59 68 90- Jardinerie

**FRERES FOURCADE**- Vente et stockage de boîtes de conserves. -

### Agroalimentaire

**SARL POLARIS- FLOR&FLOR**- 05 53 28 29 44- Fabrication de glaces et sorbets- Production de fleurs naturelles cristallisées



### Bâtiment

**EURL LTPA**- 05 53 31 21 58- Travaux publics élagage

**SAS ATSE BORDES** - 05 53 59 09 81 Plomberie chauffage

**SARL TREMOUILLE ET FILS** - 05 53 28 98 52- Plomberie chauffage



**SCOP TUDURY** - 05 53 31 84 97 - Peinture plâtrerie isolation

**Ets RENAUDIE**- 05 53 29 64 75- Menuiserie charpente

**SARL CHAPOULIE THIERRY**- 05 53 59 48 48- Couverture en lauze

**SARL FRAYSSE**- 05 53 59 61 61- Maçonnerie

**SARL PERI'GLASS**- 05 53 29 17 00- Produits verriers miroirs

**ENTREPRISE ROND**- Maçonnerie, terrassement en cours d'installation

**BOUYSSOU COUVERTURE** - 05 53 59 26 40 - Couverture, tuiles, lauzes

**Entreprise de photovoltaïque** - en cours d'installation

### Services

**AFFAIRES à faire** - Magasin de destockage

**ENTREPRISE AVENIR IMPRESSIONS**- Imprimerie- en cours d'installation

**ENTREPRISE NAUTILUS** - Piscine - Spas

**ENTREPRISE DENIS PECHMAJOU** - Stockage de caravanes - en cours d'installation

**ENTREPRISE DOMO 24** - en cours d'installation

**AQUABIOS** - Produits pharmaceutiques - en cours d'installation

