

STATISTIQUES
& INDICATEURS

Le Marché du Travail

Données repères

STATISTIQUES,
ÉTUDES ET
ÉVALUATIONS

Bassin EST DORDOGNE vs Département DORDOGNE

Situation à janvier 2015



Le Marché du Travail

Données repères

Situation à janvier 2015



■ Chiffres clés.....	Page 3
■ Taux de chômage.....	Page 5
■ Demande d'emploi en fin de mois.....	Page 7
■ Déclarations préalables à l'embauche.....	Page 21
■ Offres d'emploi enregistrées.....	Page 26
■ Glossaire.....	Page 33

La reproduction des informations produites dans ce document est autorisée sous réserve d'en mentionner la source, à savoir (sauf mention contraire) : Pôle emploi Aquitaine.

Le Marché du Travail

Données repères

Situation à janvier 2015



Chiffres clés

■ Chiffres clés

	<i>Volume mensuel</i>	<i>Poids (Aquitaine)</i>
DEFM A	5 200	2.7%
DEFM ABC	7 037	2.4%
Demande d'emploi entrée	663	2.3%
Demande d'emploi sortie	492	2.0%
Offres d'emploi enregistrées	264	2.5%
DPAE (12/2014)	1654	1.3%

Le Marché du Travail

Données repères

Situation à janvier 2015

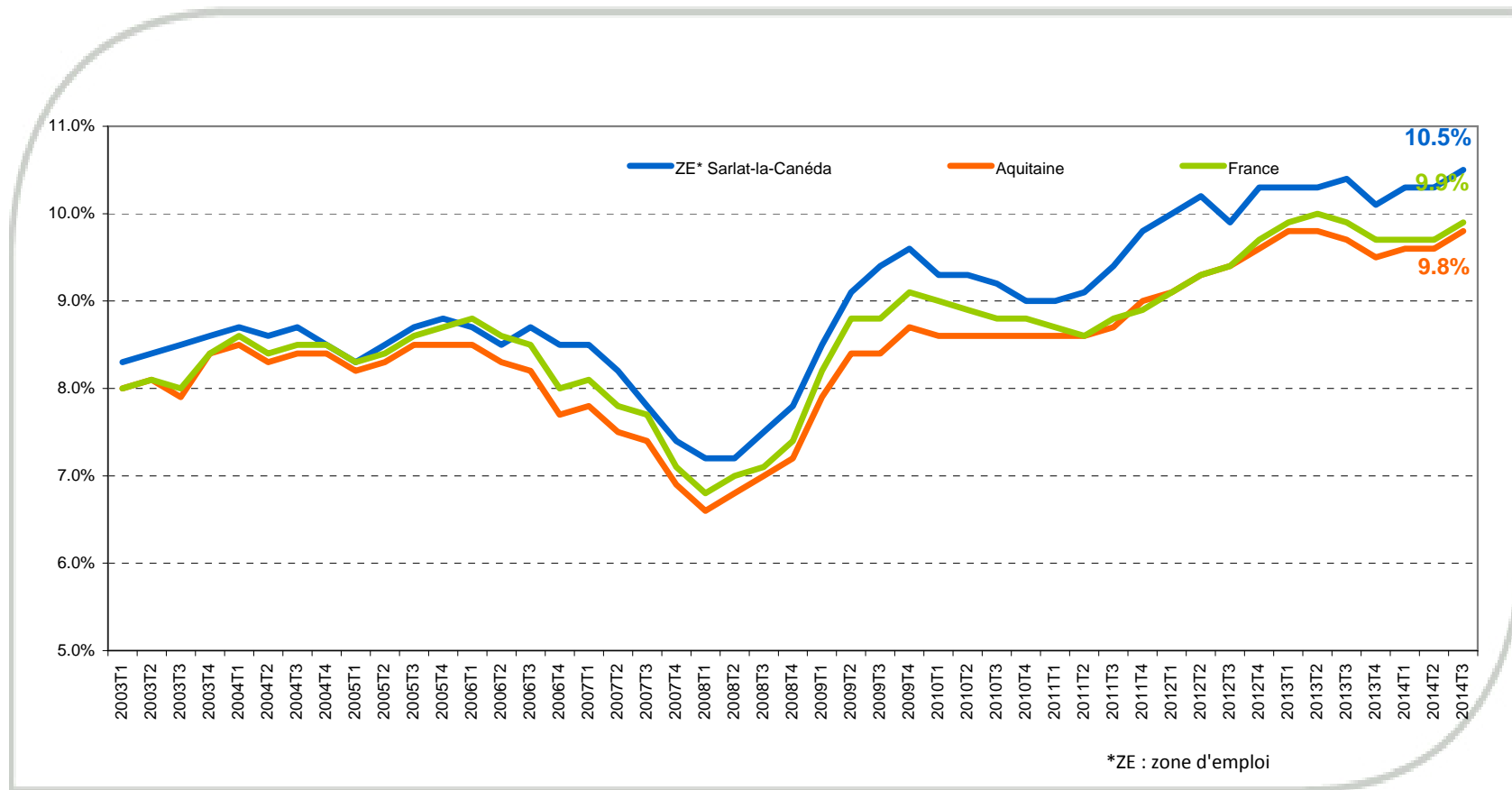


Taux de chômage

Le Marché du Travail

Taux de chômage

Source : INSEE - Données CVS



Le Marché du Travail

Données repères

Situation à janvier 2015

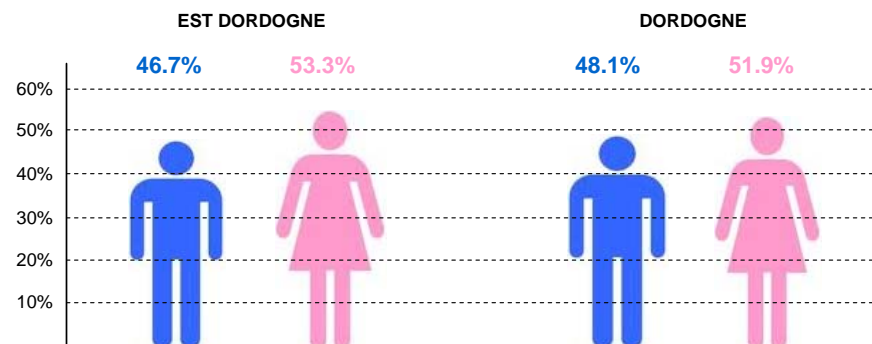


Demande d'emploi en fin de mois

■ La demande d'emploi en fin de mois par sexe (Catégorie A, B et C)

Source : Pôle emploi - Données brutes

	<i>EST DORDOGNE</i>			<i>DORDOGNE</i>		
	Volume mensuel	Poids	Evolution annuelle	Volume mensuel	Poids	Evolution annuelle
Hommes	3 289	46.7%	+ 7.5%	16 407	48.1%	+ 7.6%
Femmes	3 748	53.3%	+ 6.4%	17 706	51.9%	+ 5.8%
TOTAL	7 037	100.0%	+ 6.9%	34 113	100.0%	+ 6.7%

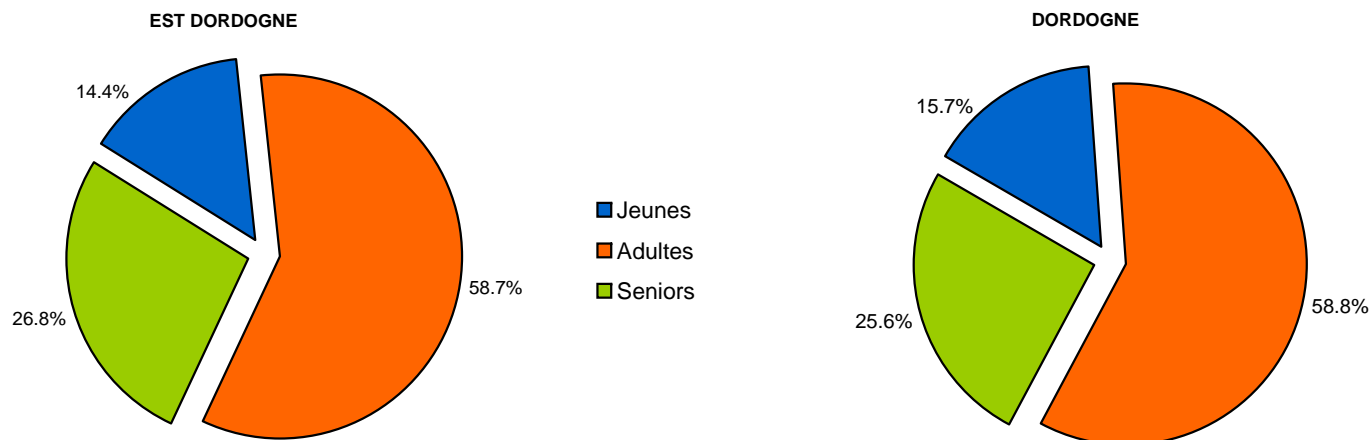


Répartition de la demande d'emploi en fin de mois par sexe

■ La demande d'emploi en fin de mois par âge (Catégorie A, B et C)

Source : Pôle emploi - Données brutes

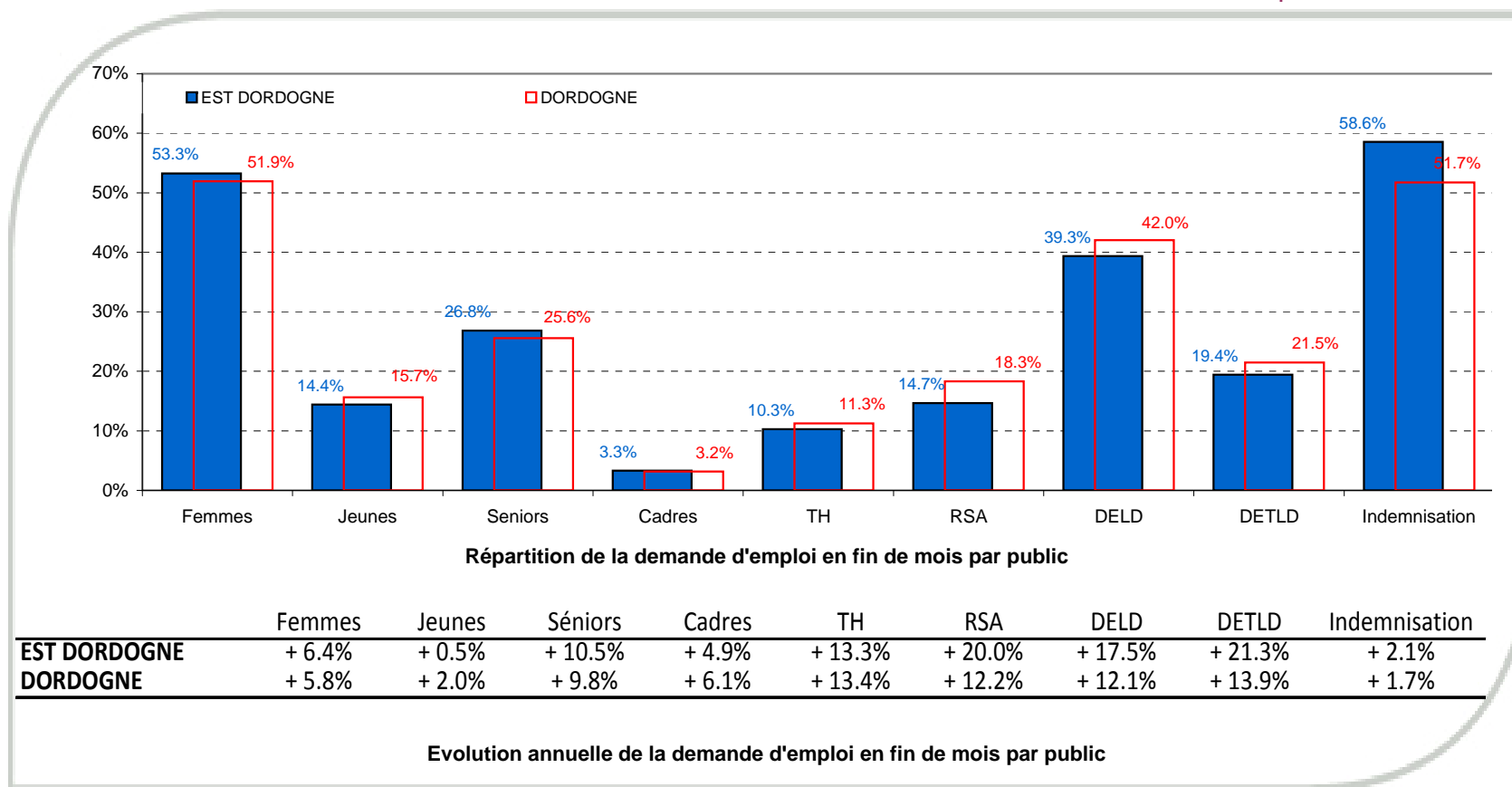
	<i>EST DORDOGNE</i>			<i>DORDOGNE</i>		
	Volume mensuel	Poids	Evolution annuelle	Volume mensuel	Poids	Evolution annuelle
Jeunes	1 015	14.4%	+ 0.5%	5 339	15.7%	+ 2.0%
Adultes	4 134	58.7%	+ 7.1%	20 044	58.8%	+ 6.7%
Seniors	1 888	26.8%	+ 10.5%	8 730	25.6%	+ 9.8%
TOTAL	7 037	100.0%	+ 6.9%	34 113	100.0%	+ 6.7%



Répartition de la demande d'emploi en fin de mois par tranche d'âge

La demande d'emploi en fin de mois par publics (Catégorie A, B et C)

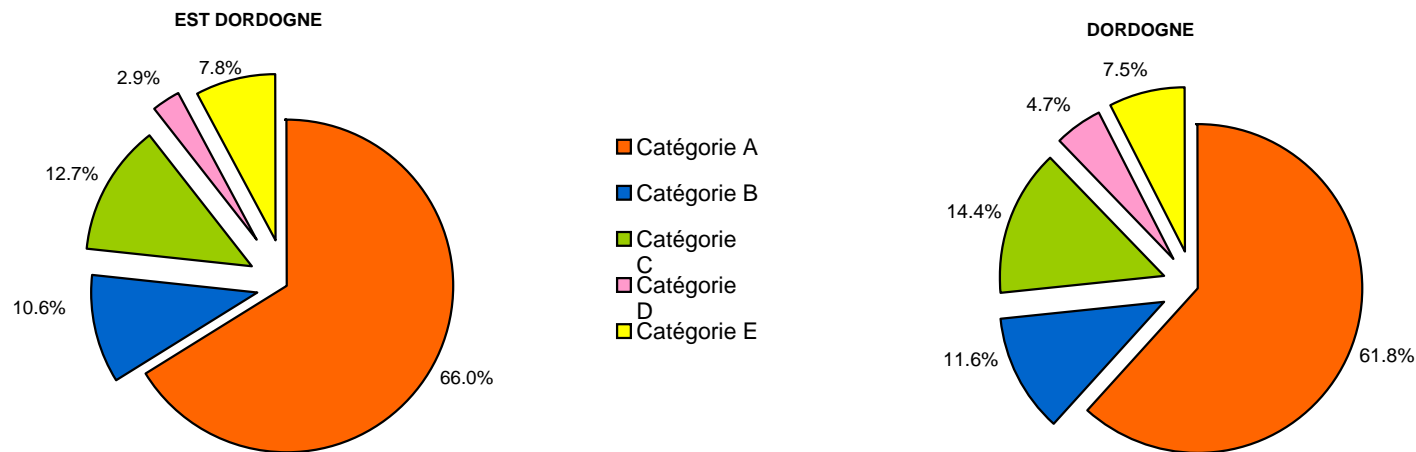
Source : Pôle emploi - Données brutes



■ La demande d'emploi en fin de mois par catégorie

Source : Pôle emploi - Données brutes

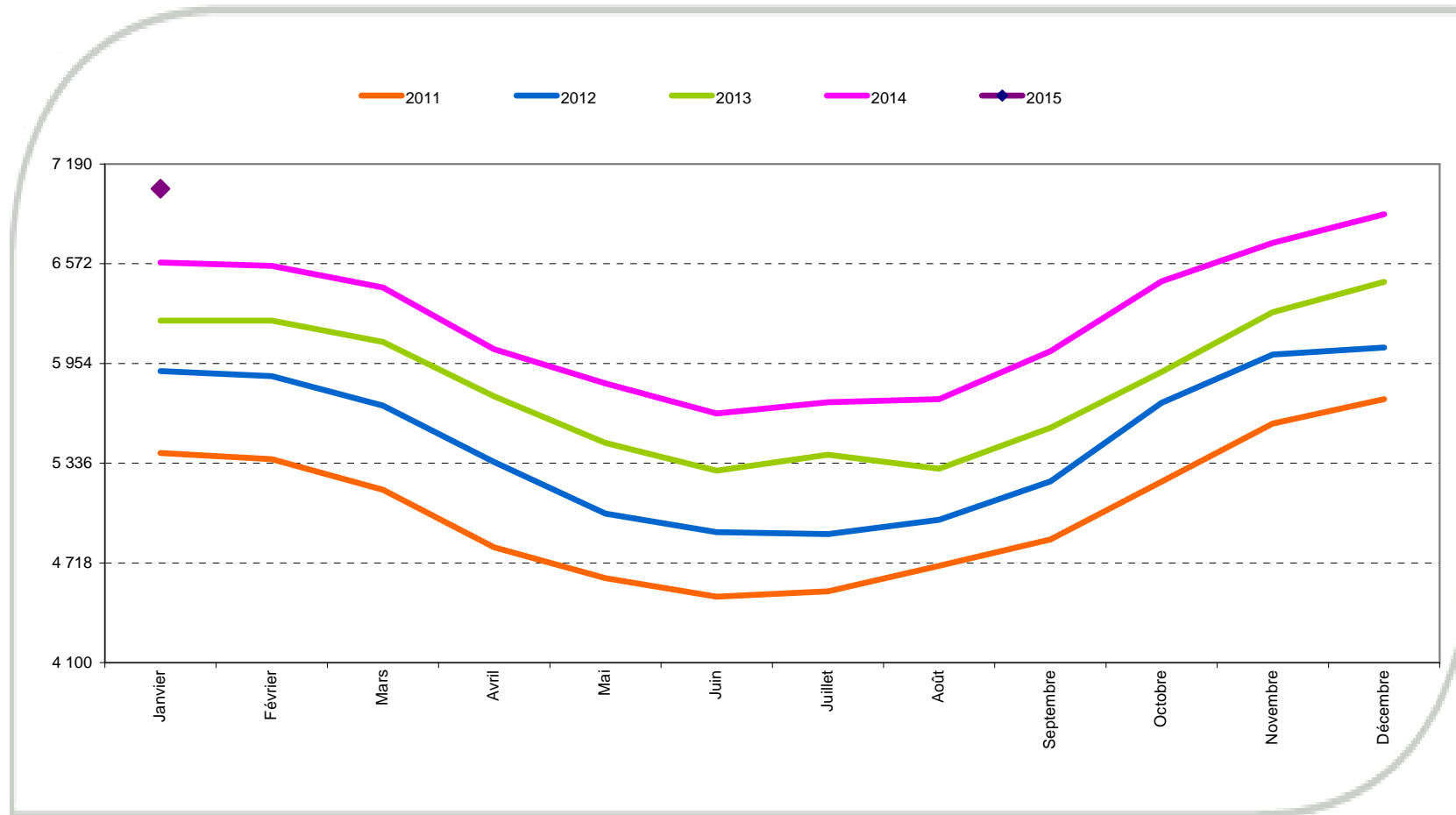
	<i>EST DORDOGNE</i>			<i>DORDOGNE</i>		
	Volume mensuel	Poids	Evolution annuelle	Volume mensuel	Poids	Evolution annuelle
Catégorie A	5 200	66.0%	+ 4.3%	24 016	61.8%	+ 4.9%
Catégorie B	839	10.6%	+ 14.6%	4 490	11.6%	+ 7.7%
Catégorie C	998	12.7%	+ 16.0%	5 607	14.4%	+ 14.2%
Catégorie D	227	2.9%	- 10.3%	1 823	4.7%	- 5.0%
Catégorie E	615	7.8%	+ 13.3%	2 933	7.5%	+ 4.1%
TOTAL	7 879	100.0%	+ 6.8%	38 869	100.0%	+ 5.9%



Répartition de la demande d'emploi en fin de mois par catégorie

Evolution de la demande d'emploi en fin de mois (Catégories ABC)

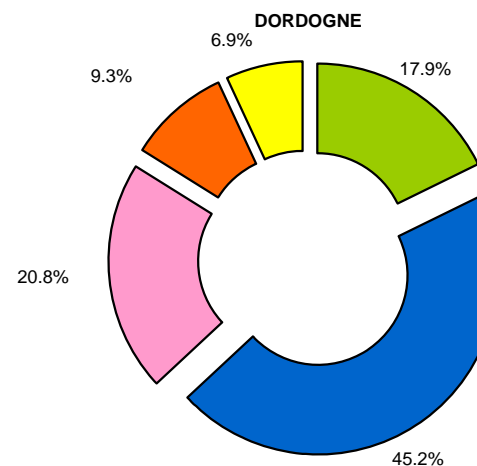
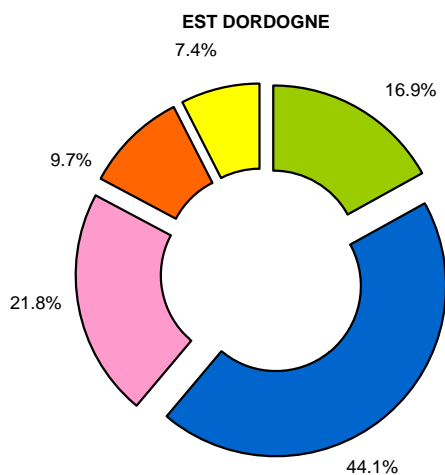
Source : Pôle emploi - Données brutes



■ La demande d'emploi en fin de mois par niveau de formation (Catégorie A, B, C)

Source : Pôle emploi - Données brutes

Formation	EST DORDOGNE			DORDOGNE		
	Volume mensuel	Poids	Evolution annuelle	Volume mensuel	Poids	Evolution annuelle
Peu diplômé (Niveau Vbis et VI)	1 192	16.9%	+ 1.7%	6 088	17.8%	+ 4.1%
CAP - BEP (Niveau V)	3 106	44.1%	+ 8.7%	15 400	45.1%	+ 6.4%
BAC (Niveau IV)	1 536	21.8%	+ 10.6%	7 104	20.8%	+ 8.1%
BAC +2 (Niveau III)	684	9.7%	+ 6.9%	3 159	9.3%	+ 8.4%
BAC +3 (Niveau I et II)	519	7.4%	- 0.2%	2 353	6.9%	+ 9.3%
Indéterminée	0	0.0%	- 100.0%	9	0.0%	+ 0.0%
TOTAL	7 037	100.0%	+ 6.9%	34 113	100.0%	+ 6.7%



Répartition de la demande d'emploi en fin de mois par niveau de formation renseigné

■ La demande d'emploi en fin de mois par qualification (Catégorie A, B, C)

Source : Pôle emploi - Données brutes

Qualification	EST DORDOGNE			DORDOGNE		
	Volume mensuel	Poids	Evolution annuelle	Volume mensuel	Poids	Evolution annuelle
Cadres	234	3.3%	+ 4.9%	1 082	3.2%	+ 6.1%
Agents de maîtrise	116	1.6%	+ 7.4%	592	1.7%	+ 10.2%
Techniciens	268	3.8%	- 1.1%	1 217	3.6%	+ 6.4%
Employés qualifiés	3 348	47.6%	+ 7.3%	15 769	46.2%	+ 8.2%
Employés non qualifiés	1 363	19.4%	+ 11.0%	7 197	21.1%	+ 5.8%
Ouvriers qualifiés	971	13.8%	+ 3.7%	4 396	12.9%	+ 4.8%
Ouvriers non qualifiés	736	10.5%	+ 6.8%	3 850	11.3%	+ 4.4%
Indéterminée	1	0.0%	- 75.0%	10	0.0%	- 9.1%
TOTAL	7 037	100.0%	+ 6.9%	34 113	100.0%	+ 6.7%

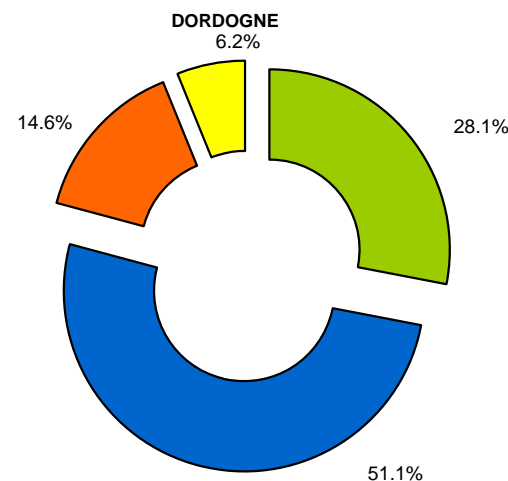
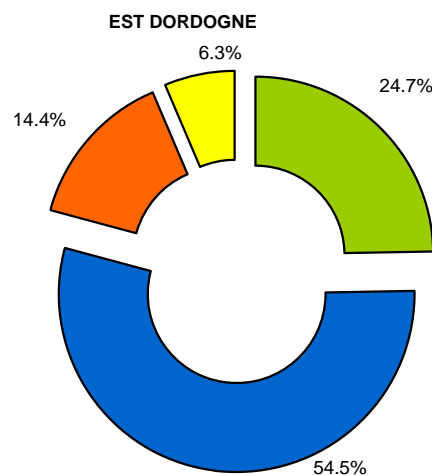


Répartition de la demande d'emploi en fin de mois par qualification renseignée

■ La demande d'emploi en fin de mois selon la mobilité (Catégorie A, B, C)

Source : Pôle emploi - Données brutes

<i>Mobilité</i>	<i>EST DORDOGNE</i>			<i>DORDOGNE</i>		
	Volume mensuel	Poids	Evolution annuelle	Volume mensuel	Poids	Evolution annuelle
Jusqu'à 15 min	1 650	23.4%	+ 4.4%	9 139	26.8%	+ 2.8%
De 15 à 30 min	3 637	51.7%	+ 8.6%	16 624	48.7%	+ 9.5%
De 30 min à 1h	961	13.7%	+ 13.6%	4 766	14.0%	+ 13.9%
Plus d'1h	423	6.0%	+ 1.0%	2 010	5.9%	+ 0.6%
Indéterminée	366	5.2%	- 4.9%	1 574	4.6%	- 8.9%
TOTAL	7 037	100.0%	+ 6.9%	34 113	100.0%	+ 6.7%

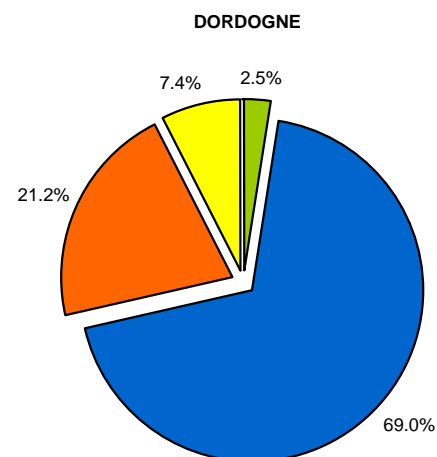
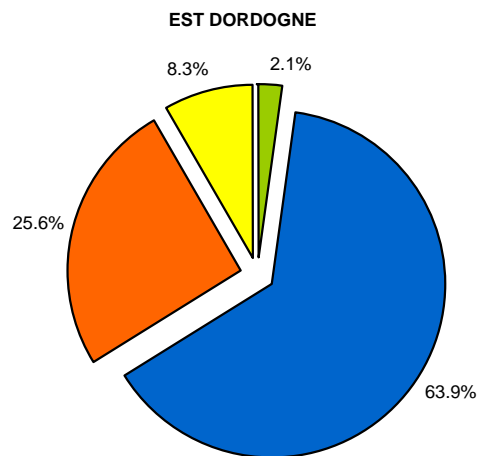


Répartition de la demande d'emploi en fin de mois selon la mobilité renseignée

■ La demande d'emploi en fin de mois selon le salaire désiré (Catégorie A, B, C)

Source : Pôle emploi - Données brutes

<i>Salaire demandé</i>	<i>EST DORDOGNE</i>			<i>DORDOGNE</i>		
	Volume mensuel	Poids	Evolution annuelle	Volume mensuel	Poids	Evolution annuelle
Moins de 1400 euros	149	2.1%	- 8.6%	840	2.5%	- 8.2%
De 1401 à 1500 euros	4 459	63.4%	+ 5.5%	23 274	68.2%	+ 4.8%
De 1501 à 2000 euros	1 786	25.4%	+ 12.4%	7 141	20.9%	+ 13.0%
Plus de 2000 euros	581	8.3%	+ 7.6%	2 494	7.3%	+ 13.9%
Indéterminé	62	0.9%	+ 0.0%	364	1.1%	+ 2.8%
TOTAL	7 037	100.0%	+ 6.9%	34 113	100.0%	+ 6.7%



Répartition de la demande d'emploi en fin de mois selon le salaire désiré renseigné

Les métiers les plus recherchés par les demandeurs

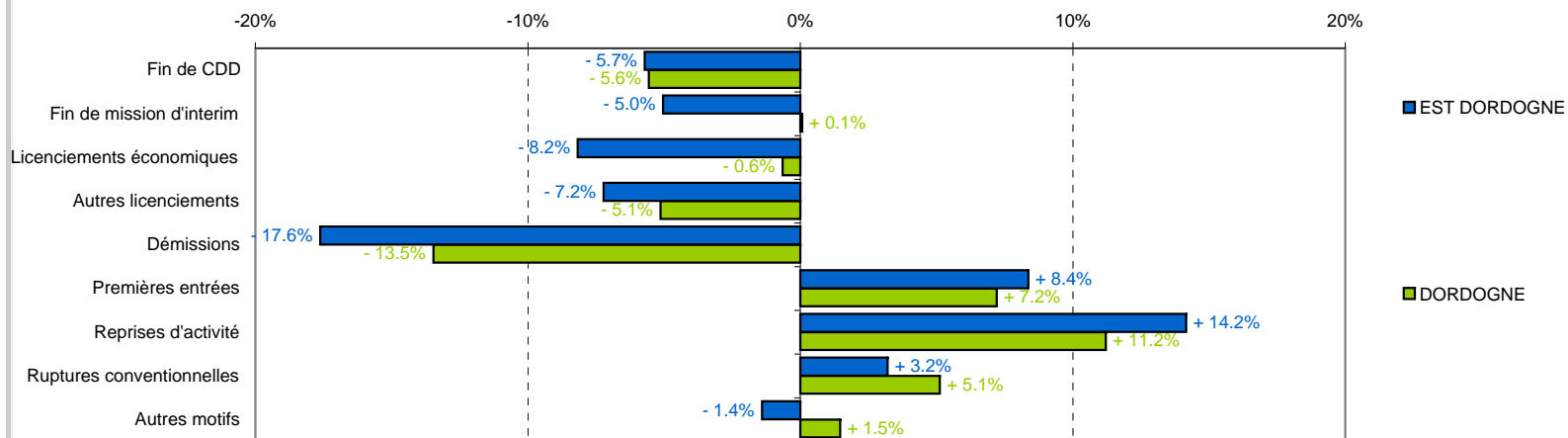
Source : Pôle emploi - Données brutes

<i>EST DORDOGNE</i>					<i>DORDOGNE</i>	
Rome	Libellé Rome	Rang	Volume	Poids mensuel	Rang	
K1304	Services domestiques	1	330	4.7%	1	
G1803	Serveur en restauration	2	238	3.4%	11	
G1602	Cuisinier	3	233	3.3%	7	
K1303	Assistance auprès d'enfants	4	210	3.0%	2	
D1214	Vente en habillement et accessoires de la personne	5	198	2.8%	4	
A1203	Entretien des espaces verts	6	197	2.8%	6	
M1607	Secrétariat	7	183	2.6%	5	
K2204	Nettoyage de locaux	8	181	2.6%	3	
D1106	Vente en alimentation	9	144	2.0%	15	
D1507	Mise en rayon libre-service	10	140	2.0%	9	
K1302	Assistance auprès d'adultes	11	120	1.7%	12	
G1501	Employé d'étage	12	116	1.6%	45	
N4101	Conduite de transport de marchandises sur longue distance	13	113	1.6%	13	
F1703	Maçonnerie	14	112	1.6%	16	
N1103	Magasinage et préparation de commandes	15	110	1.6%	14	

La demande d'emploi enregistrée

Source : Pôle emploi - Données brutes

<i>Demandes enregistrées</i>	<i>EST DORDOGNE</i>			<i>DORDOGNE</i>		
	Volume mensuel	Poids	Cumul 12 mois	Volume mensuel	Poids	Cumul 12 mois
Fin de CDD	222	33.5%	2 658	829	25.8%	10 034
Fin de mission d'interim	27	4.1%	245	173	5.4%	1 492
Licenciements économiques	23	3.5%	191	92	2.9%	924
Autres licenciements	39	5.9%	450	204	6.4%	2 347
Démissions	20	3.0%	187	82	2.6%	951
Premières entrées	23	3.5%	272	151	4.7%	1 904
Reprises d'activité	58	8.7%	677	302	9.4%	3 441
Ruptures conventionnelles	49	7.4%	451	237	7.4%	2 052
Autres motifs	202	30.5%	2 310	1 139	35.5%	12 946
TOTAL	663	100.0%	7 441	3 209	100.0%	36 091

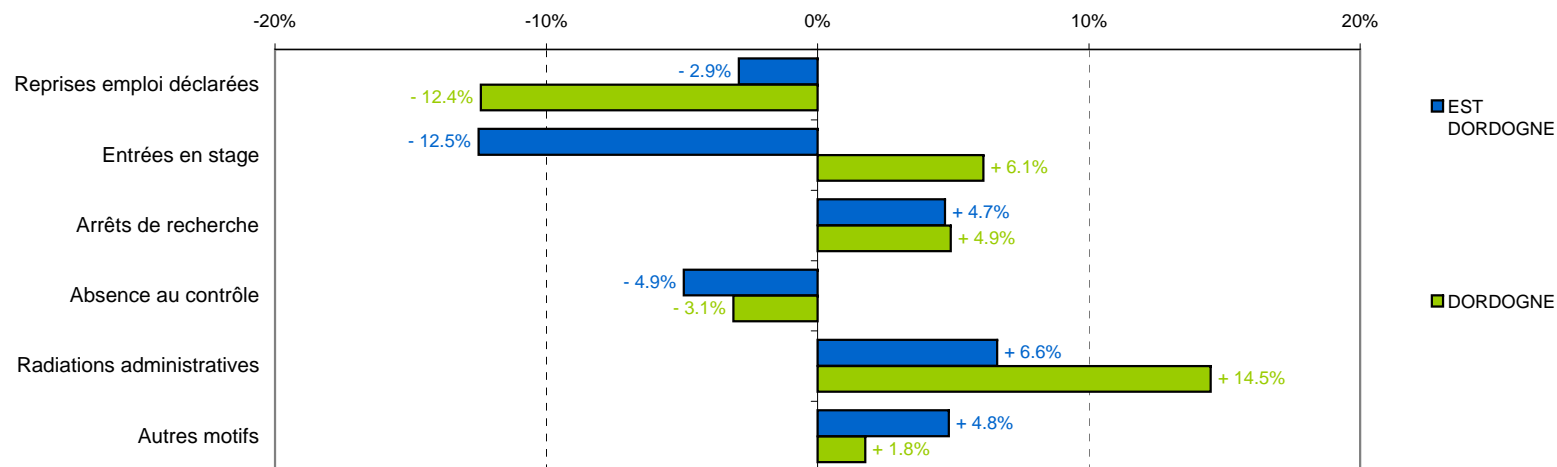


Evolution annuelle glissée des entrées par motif

La demande d'emploi sortie

Source : Pôle emploi - Données brutes

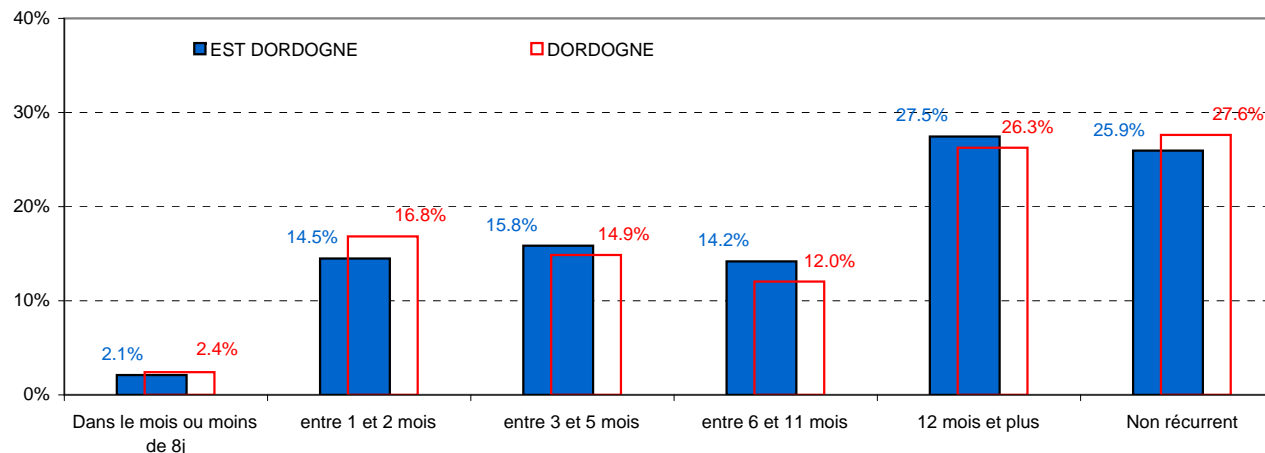
<i>Demandes sorties</i>	<i>EST DORDOGNE</i>			<i>DORDOGNE</i>		
	Volume mensuel	Poids	Cumul 12 mois	Volume mensuel	Poids	Cumul 12 mois
Reprises emploi déclarées	99	20.1%	1 806	546	20.3%	6 987
Entrées en stage	63	12.8%	742	298	11.1%	3 904
Arrêts de recherche	60	12.2%	579	271	10.1%	2 844
Absence au contrôle	164	33.3%	2 736	1 032	38.4%	14 002
Radiations administratives	45	9.1%	403	267	9.9%	2 948
Autres motifs	61	12.4%	672	276	10.3%	3 075
TOTAL	492	100.0%	6 938	2 690	100.0%	33 760



Récurrence

Source : Pôle emploi - Données brutes

<i>Récurrence</i>	<i>EST DORDOGNE</i>			<i>DORDOGNE</i>		
	Volume mensuel	Poids	Evolution annuelle	Volume mensuel	Poids	Evolution annuelle
Dans le mois ou moins de 8j	14	2.1%	- 39.1%	77	2.4%	- 25.2%
entre 1 et 2 mois	96	14.5%	+ 18.5%	540	16.8%	+ 13.2%
entre 3 et 5 mois	105	15.8%	+ 14.1%	477	14.9%	- 0.2%
entre 6 et 11 mois	94	14.2%	- 12.2%	386	12.0%	- 6.5%
12 mois et plus	182	27.5%	+ 0.6%	843	26.3%	+ 1.8%
Non récurrent	172	25.9%	- 11.3%	886	27.6%	- 1.7%



Guide de lecture :

Dans Bassin EST DORDOGNE, parmi les demandeurs d'emploi entrés à Pôle emploi au cours du mois, 14.5% avaient déjà eu une inscription à Pôle emploi entre 1 et 2 mois avant cette dernière inscription.

Cette proportion est de 16.8% dans Département DORDOGNE.

Le Marché du Travail

Données repères

Situation à janvier 2015

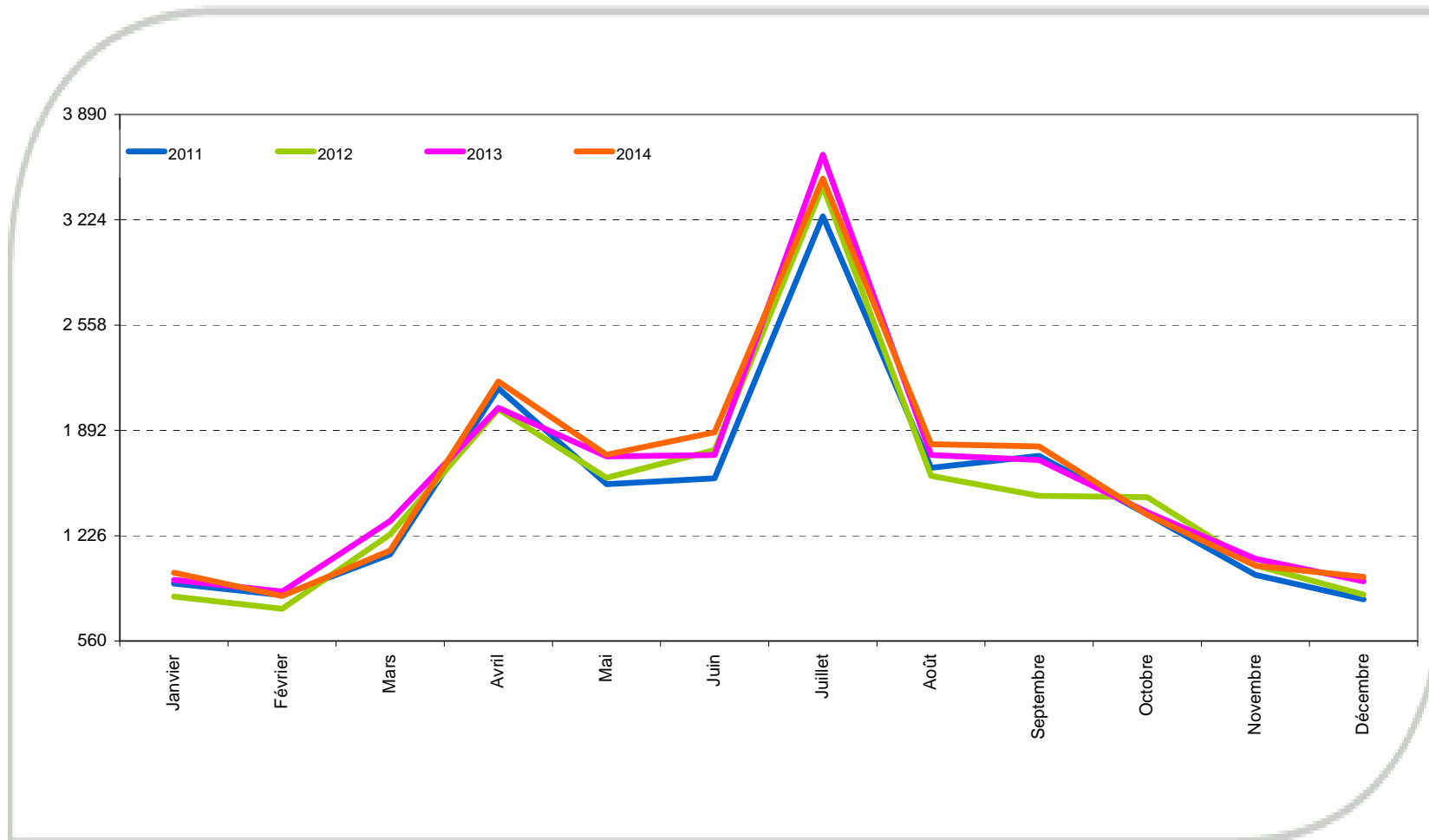


Déclarations préalables à l'embauche

DPAE - Dernières données disponibles : 12/2014

Evolution du nombre de déclarations préalables à l'embauche (Hors intérim)

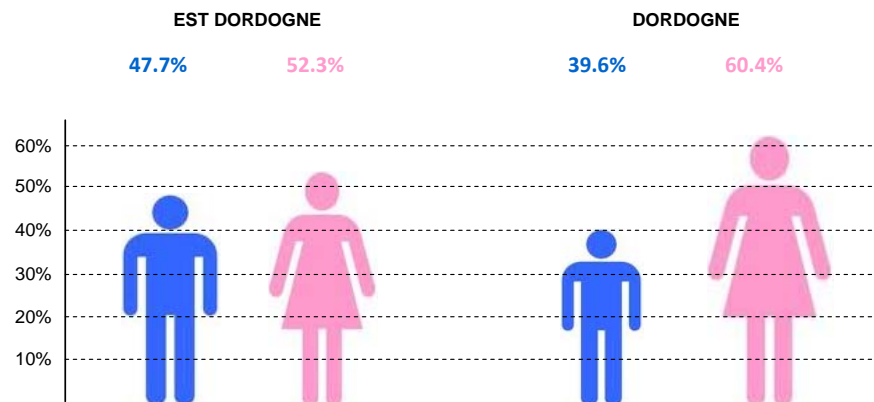
Source : URSSAF - Données brutes



Les déclarations préalables à l'embauche selon le sexe (Hors intérim)

Source : URSSAF - Données brutes

Sexe	EST DORDOGNE			DORDOGNE		
	Volume mensuel	Cumul 12 mois	Evolution annuelle glissée	Volume mensuel	Cumul 12 mois	Evolution annuelle glissée
Hommes	448	8 682	0.3%	2 594	44 016	3.2%
Femmes	492	9 448	2.3%	3 949	56 947	5.5%
Indéterminé	25	1 095	-9.1%	225	4 594	-11.2%
TOTAL	965	19 225	0.6%	6 768	105 557	3.7%

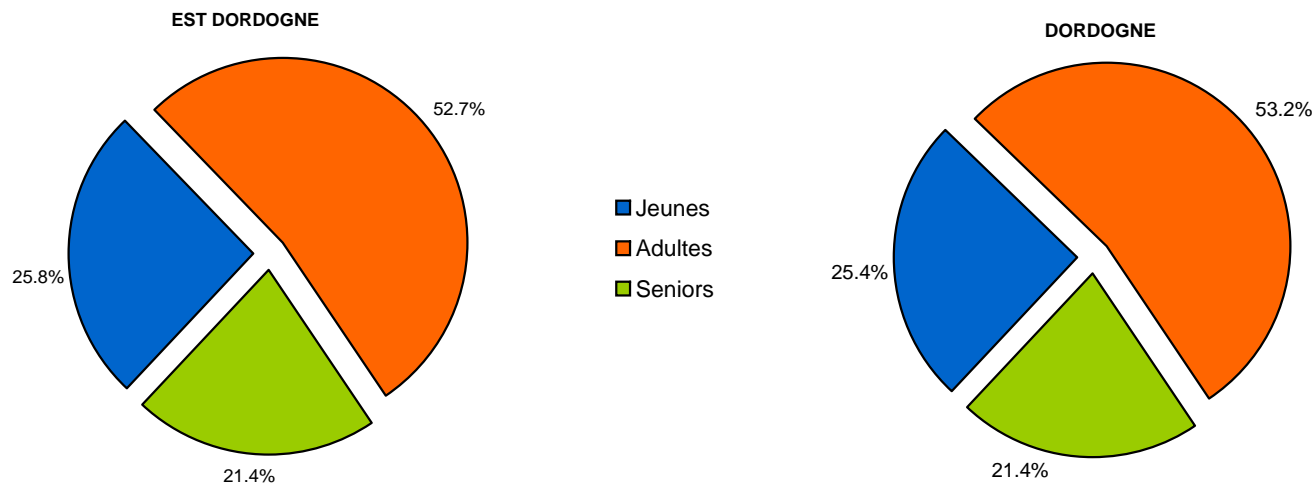


Répartition des déclarations préalables à l'embauche par sexe renseigné

Les déclarations préalables à l'embauche selon l'âge (Hors intérim)

Source : URSSAF - Données brutes

<i>Tranche d'âge</i>	<i>EST DORDOGNE</i>			<i>DORDOGNE</i>		
	Volume mensuel	Cumul 12 mois	Evolution annuelle glissée	Volume mensuel	Cumul 12 mois	Evolution annuelle glissée
Jeunes	195	4 684	-0.9%	1 582	25 649	-0.6%
Adultes	537	9 559	-0.7%	3 484	53 640	5.6%
Seniors	208	3 885	9.9%	1 475	21 630	7.2%
Indéterminée	25	1 097	-9.5%	227	4 638	-8.6%
TOTAL	965	19 225	0.6%	6 768	105 557	3.7%

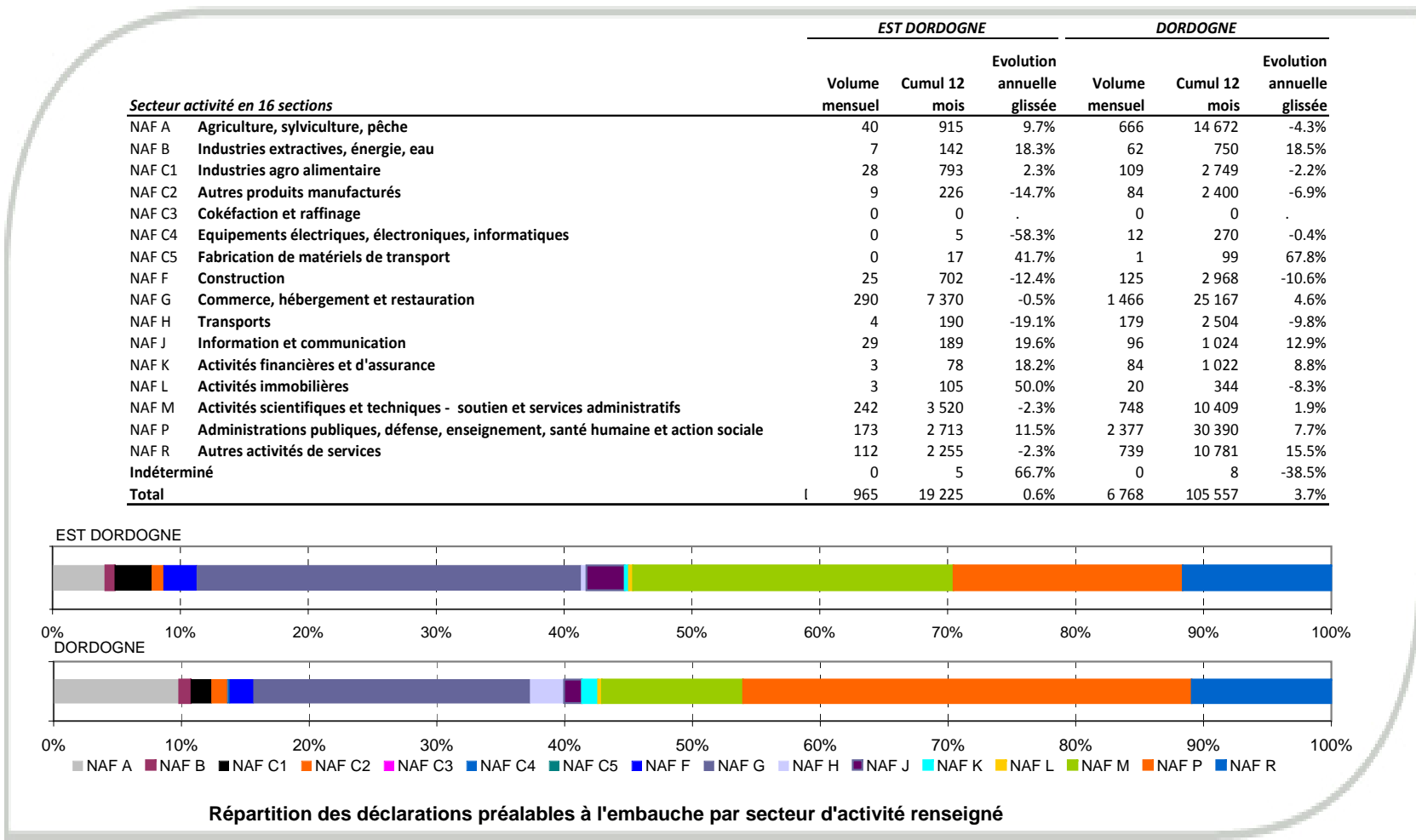


Répartition des déclarations préalables à l'embauche par tranche d'âge renseignée

Les déclarations préalables à l'embauche selon le secteur d'activité

(Hors intérim)

Source : URSSAF - Données brutes



Le Marché du Travail

Données repères

Situation à janvier 2015

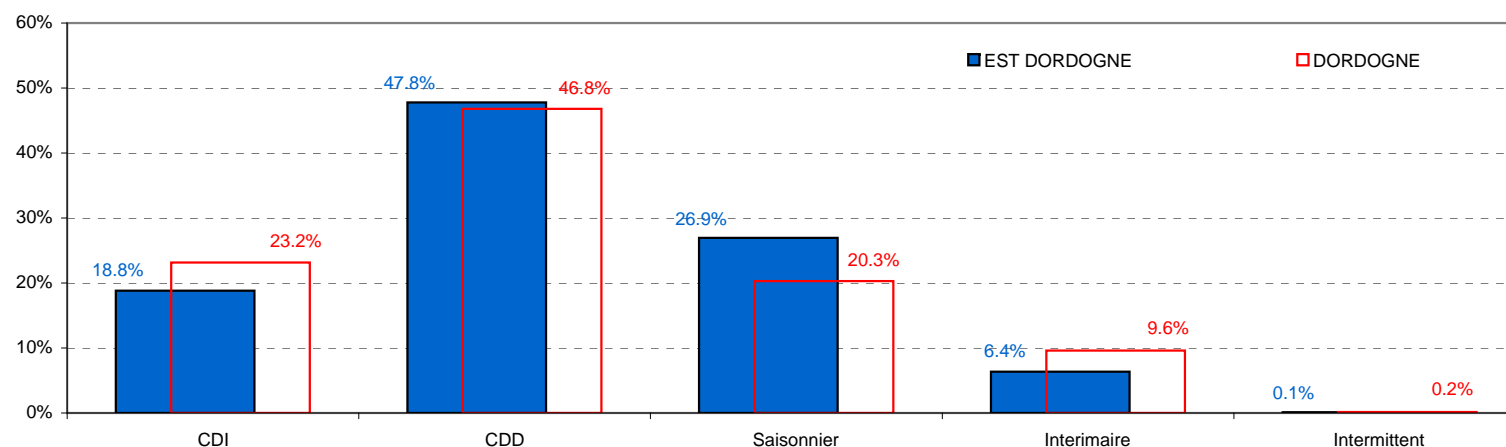


Offres d'emplois enregistrées

Les offres d'emploi enregistrées par type de contrat

Source : Pôle emploi - Données brutes

Type de contrat	EST DORDOGNE			DORDOGNE		
	Volume mensuel	Cumul 12 mois	Evolution annuelle glissée	Volume mensuel	Cumul 12 mois	Evolution annuelle glissée
CDI	53	511	- 6.4%	280	2 973	- 4.5%
CDD	110	1 299	- 8.8%	398	6 008	- 9.9%
Saisonnier	56	732	+ 7.6%	84	2 604	- 8.9%
Interimaire	45	173	+ 226.4%	128	1 231	- 5.5%
Intermittent	0	3	- 50.0%	2	20	+ 33.3%
Autres types	0	0	.	0	0	.
TOTAL	264	2 718		892	12 836	

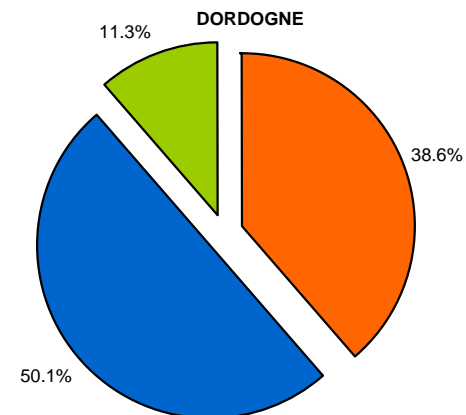
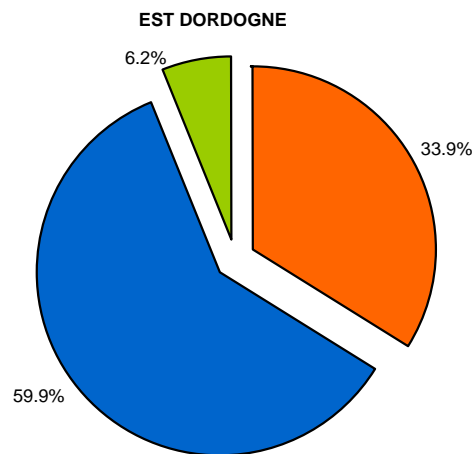


Répartition du cumul sur 12 mois des offres d'emploi enregistrées par type de contrat

Les offres d'emploi enregistrées par type d'offre

Source : Pôle emploi - Données brutes

Type d'offre	EST DORDOGNE			DORDOGNE		
	Volume mensuel	Cumul 12 mois	Evolution annuelle glissée	Volume mensuel	Cumul 12 mois	Evolution annuelle glissée
Emploi durable	94	923	- 7.3%	408	4 958	- 2.6%
Emploi temporaire	137	1 628	+ 4.4%	427	6 430	- 6.9%
Emploi occasionnel	33	169	+ 10.5%	59	1 452	- 25.7%
Indéterminé	0	0	.	0	0	.
TOTAL	264	2 720	+ 0.4%	894	12 840	- 8.0%

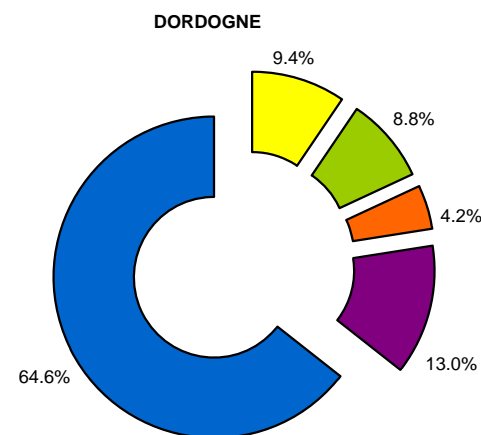
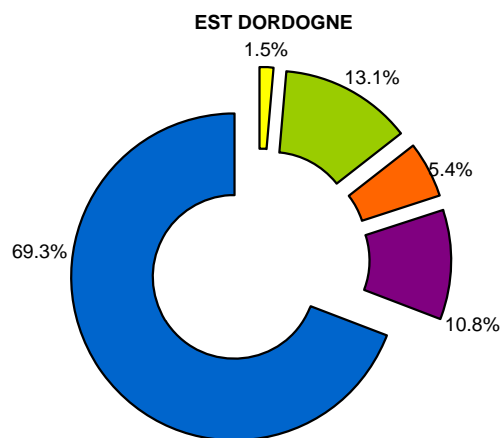


Répartition du cumul sur 12 mois des offres d'emploi enregistrées par type d'offre renseigné

■ Les offres d'emploi enregistrées par secteur d'activité

Source : Pôle emploi - Données brutes

Secteur activité	EST DORDOGNE			DORDOGNE		
	Volume mensuel	Cumul 12 mois	Evolution annuelle glissée	Volume mensuel	Cumul 12 mois	Evolution annuelle glissée
Agriculture	2	40	- 35.5%	10	1 203	- 33.8%
Industrie	5	355	+ 5.7%	51	1 127	+ 4.2%
Construction	14	146	- 26.6%	38	545	- 20.2%
Commerce	14	295	+ 17.1%	99	1 674	+ 11.5%
Service	229	1 884	+ 1.3%	696	8 291	- 6.5%
Indéterminé	0	0	.	0	0	.
TOTAL	264	2 720	+ 0.4%	894	12 840	- 8.0%

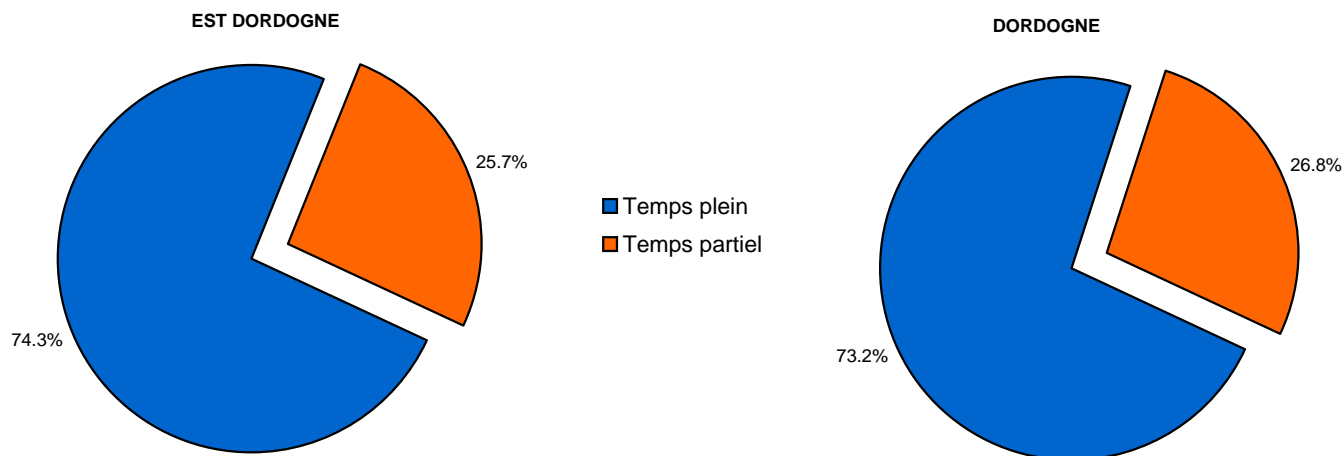


Répartition du cumul sur 12 mois des offres d'emploi enregistrées par secteur d'activité renseigné

■ **Les offres d'emploi enregistrées selon l'intensité du travail**

Source : Pôle emploi - Données brutes

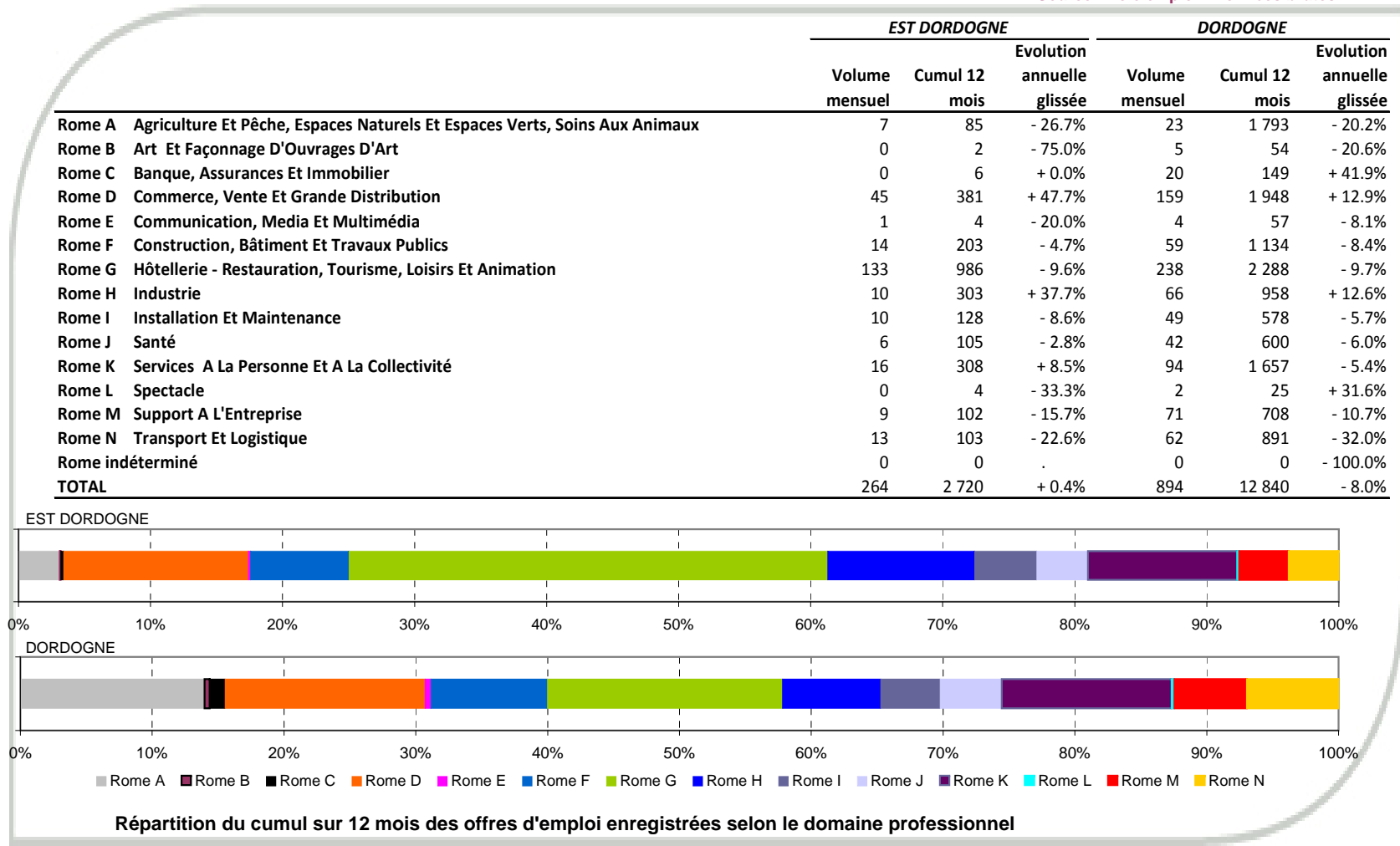
<i>Temps de travail</i>	<i>EST DORDOGNE</i>			<i>DORDOGNE</i>		
	Volume mensuel	Cumul 12 mois	Evolution annuelle glissée	Volume mensuel	Cumul 12 mois	Evolution annuelle glissée
Temps plein	197	2 020	- 3.6%	646	9 393	- 8.9%
Temps partiel	67	700	+ 14.2%	248	3 447	- 5.3%
TOTAL	264	2 720	+ 0.4%	894	12 840	- 8.0%



Répartition du cumul sur 12 mois des offres d'emploi enregistrées selon l'intensité du travail

Les offres d'emploi enregistrées par domaine professionnel

Source : Pôle emploi - Données brutes



■ Les métiers les plus recherchés par les employeurs

Source : Pôle emploi - Données brutes

<i>EST DORDOGNE</i>					<i>DORDOGNE</i>	
<i>Rome</i>	<i>Libellé Rome</i>	<i>Rang</i>	<i>Cumul 12 mois</i>	<i>Volume mensuel</i>	<i>Poids mensuel</i>	<i>Rang</i>
G1803	Serveur en restauration	1	278	45	17.0%	3
G1602	Cuisinier	2	218	27	10.2%	2
H2102	Conduite d'équipement de production alimentaire	3	185	1	0.4%	4
G1501	Employé d'étage	4	107	13	4.9%	16
K2204	Nettoyage de locaux	5	87	4	1.5%	7
G1605	Plongeur en restauration	6	81	3	1.1%	18
K1304	Services domestiques	7	59	2	0.8%	5
D1507	Mise en rayon libre-service	8	55	2	0.8%	10
J1301	Agent des services hospitaliers	9	51	1	0.4%	19
D1106	Vente en alimentation	10	49	1	0.4%	22
G1603	Employé polyvalent de restauration	11	46	2	0.8%	8
G1703	Réceptionniste en hôtellerie	12	42	9	3.4%	45
F1610	Pose et restauration de couvertures	13	41	2	0.8%	24
A1203	Entretien des espaces verts	14	39	4	1.5%	25
I1203	Maintenance des bâtiments et des locaux	15	39	3	1.1%	15

Le Marché du Travail

Données repères

Situation à janvier 2015



Glossaire

Bassin d'emploi

Le bassin d'emploi est un découpage géographique correspondant aux zones de compétence d'une ou de plusieurs agence(s) Pôle emploi. Ce zonage est spécifique à Pôle emploi et ne doit pas être confondu avec les Zones d'emploi de l'Insee.

Zone d'emploi (ZE)

Une zone d'emploi est un espace géographique à l'intérieur duquel la plupart des actifs résident et travaillent. Effectué conjointement par l'INSEE et les services statistiques du Ministère du travail, le découpage en zones d'emploi constitue une partition du territoire adaptée aux études locales sur l'emploi et son environnement. Les déplacements domicile-travail constituent la variable de base pour la détermination de ce zonage. Le découpage respecte nécessairement les limites régionales, et le plus souvent les limites cantonales (et donc a fortiori départementales).

Catégories

Les demandeurs d'emploi inscrits à Pôle emploi sont regroupés en différentes catégories. Conformément aux recommandations du rapport du CNIS sur la définition d'indicateurs en matière d'emploi, de chômage, de sous-emploi et de précarité de l'emploi (juin 2008), la DARES et Pôle emploi présentent à des fins d'analyse statistique les données sur les demandeurs d'emploi inscrits à Pôle emploi en fonction des catégories suivantes :

- Catégorie A : demandeurs d'emploi tenus de faire des actes positifs de recherche d'emploi, sans emploi ;
- Catégorie B : demandeurs d'emploi tenus de faire des actes positifs de recherche d'emploi, ayant exercé une activité réduite courte (i.e. de 78 heures ou moins au cours du mois) ;
- Catégorie C : demandeurs d'emploi tenus de faire des actes positifs de recherche d'emploi, ayant exercé une activité réduite longue (i.e. de plus de 78 heures au cours du mois) ;
- Catégorie D : demandeurs d'emploi non tenus de faire des actes positifs de recherche d'emploi (en raison d'un stage, d'une formation, d'une maladie...), sans emploi ;
- Catégorie E : demandeurs d'emploi non tenus de faire des actes positifs de recherche d'emploi, en emploi (par exemple : bénéficiaires de contrats aidés).

Taux de chômage

Part des chômeurs, exprimée en pourcentage, de la population active (actifs occupés + chômeurs). L'Insee calcule les taux de chômage sur la base du chômage BIT. La notion de demandeurs d'emploi inscrits à Pôle emploi est une notion différente de celle du chômage au sens du BIT : certains demandeurs d'emploi ne sont pas chômeurs au sens du BIT et inversement certains chômeurs au sens du BIT ne sont pas inscrits à Pôle emploi.

Type d'offre

Les offres d'emploi enregistrées au cours d'une période donnée peuvent être réparties selon la durée du contrat. Ainsi les offres d'emploi durable correspondent aux contrats de plus de 6 mois, les offres d'emploi temporaire aux contrats de 1 à 6 mois et les offres d'emploi occasionnel aux contrats de moins d'1 mois.