

Le Marché du Travail

Données repères

Bassin EST DORDOGNE vs Département DORDOGNE

Situation à mai 2014

Le Marché du Travail

Données repères

Situation à mai 2014



■ Chiffres clés.....	Page 3
■ Taux de chômage.....	Page 5
■ Demande d'emploi en fin de mois.....	Page 7
■ Déclarations préalables à l'embauche.....	Page 23
■ Offres d'emploi enregistrées.....	Page 28
■ Glossaire.....	Page 35

Bassin EST DORDOGNE

Le Marché du Travail

Données repères

Situation à mai 2014



Chiffres clés

■ Chiffres clés

	<i>Volume mensuel</i>	<i>Poids (Aquitaine)</i>
DEFM A	3 718	2,32%
DEFM ABC	5 831	2,29%
Demande d'emploi entrée	452	2,12%
Demande d'emploi sortie	650	2,73%
Offres d'emploi enregistrées	244	2,00%
DPAE (03/2014)	1747	1,30%

Le Marché du Travail

Données repères

Situation à mai 2014



Taux de chômage

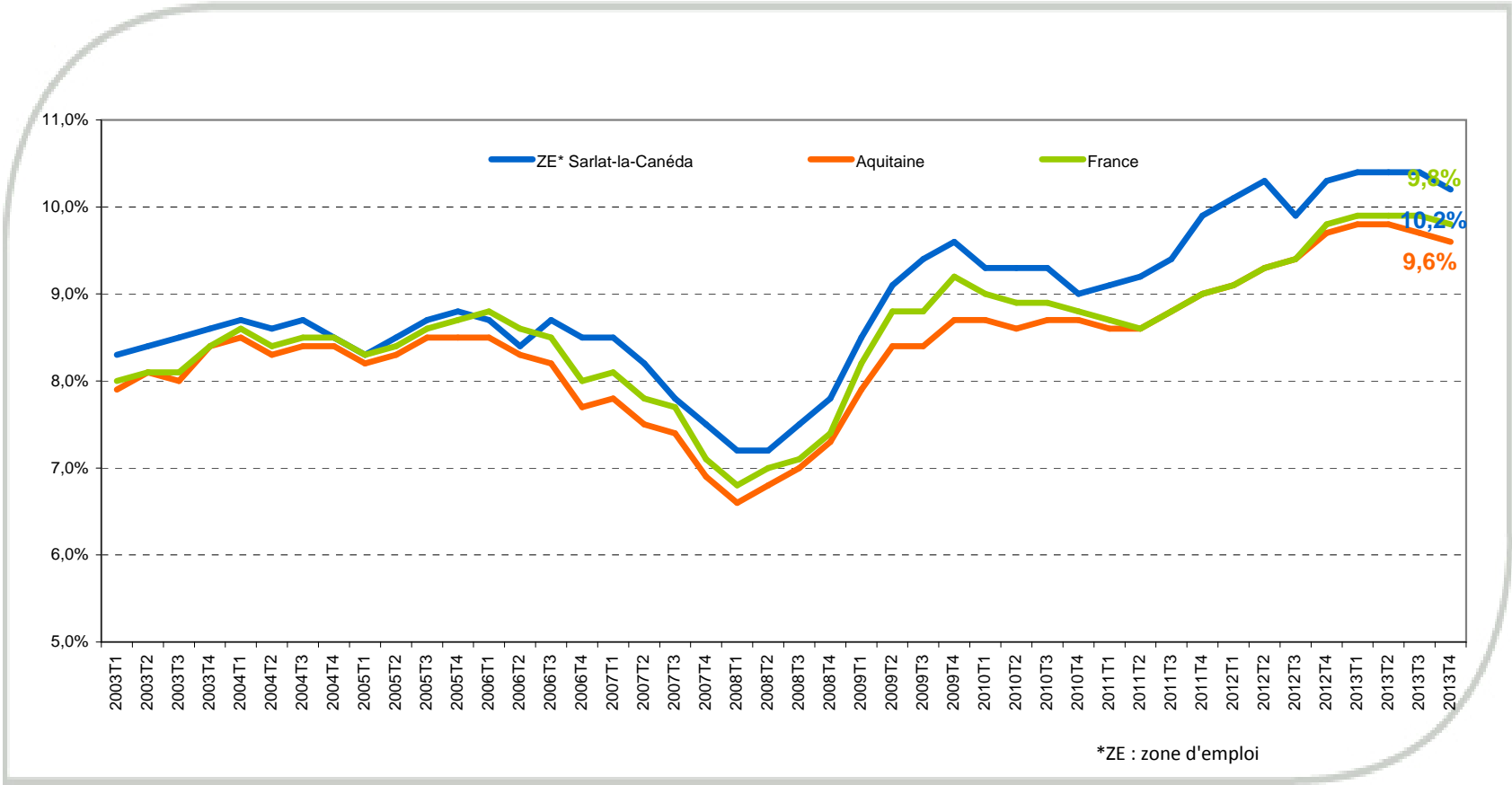
Le Marché du Travail

Situation à mai 2014

Bassin EST DORDOGNE

Taux de chômage

Source : INSEE - Données CVS



Le Marché du Travail

Données repères

Bassin EST DORDOGNE

Situation à mai 2014

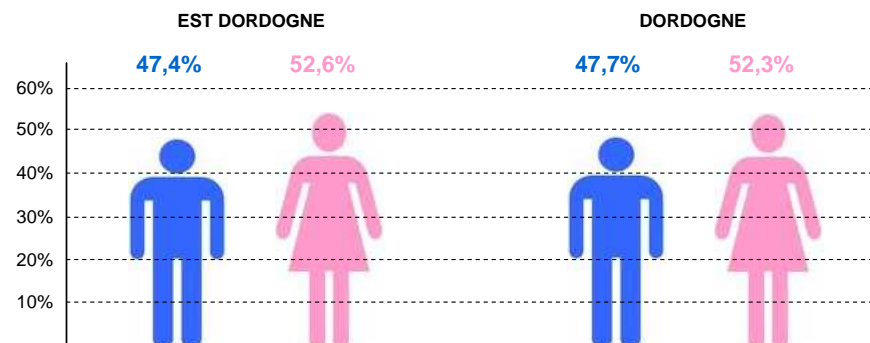


Demande d'emploi en fin de mois

■ La demande d'emploi en fin de mois par sexe (Catégorie A, B et C)

Source : Pôle emploi - Données brutes

	EST DORDOGNE			DORDOGNE		
	Volume mensuel	Poids	Evolution annuelle	Volume mensuel	Poids	Evolution annuelle
Hommes	2 763	47,4%	+ 12,4%	14 431	47,7%	+ 7,6%
Femmes	3 068	52,6%	+ 2,2%	15 842	52,3%	+ 4,0%
TOTAL	5 831	100,0%	+ 6,8%	30 273	100,0%	+ 5,7%

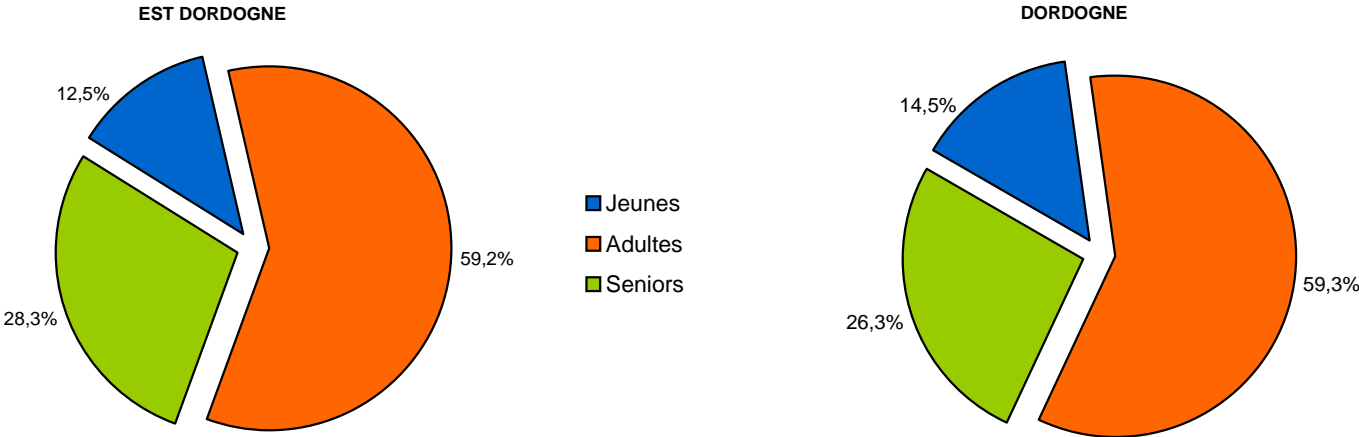


Répartition de la demande d'emploi en fin de mois par sexe

La demande d'emploi en fin de mois par âge (Catégorie A, B et C)

Source : Pôle emploi - Données brutes

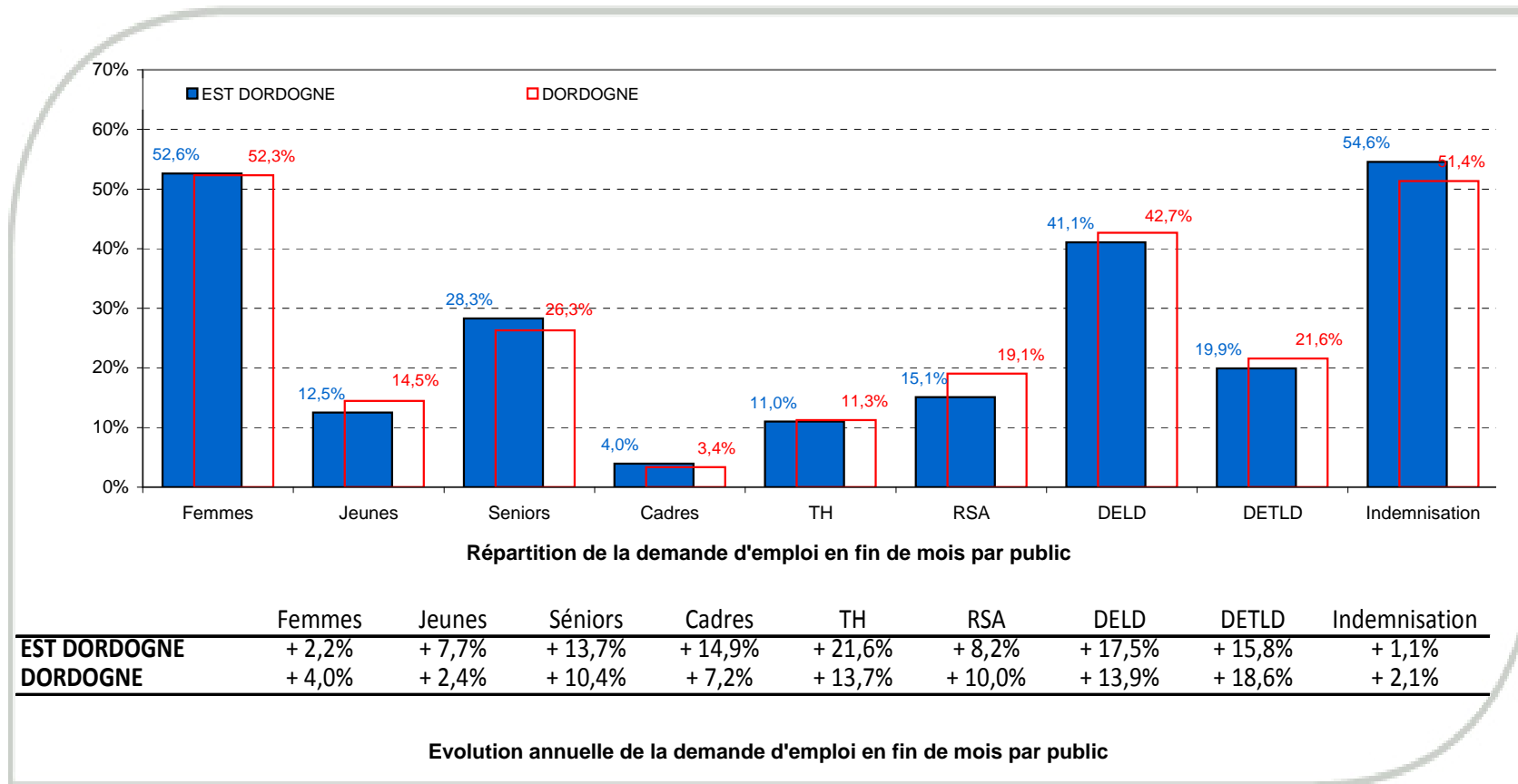
	EST DORDOGNE			DORDOGNE		
	Volume mensuel	Poids	Evolution annuelle	Volume mensuel	Poids	Evolution annuelle
Jeunes	729	12,5%	+ 7,7%	4 378	14,5%	+ 2,4%
Adultes	3 452	59,2%	+ 3,6%	17 939	59,3%	+ 4,6%
Seniors	1 650	28,3%	+ 13,7%	7 956	26,3%	+ 10,4%
TOTAL	5 831	100,0%	+ 6,8%	30 273	100,0%	+ 5,7%



Répartition de la demande d'emploi en fin de mois par tranche d'âge

La demande d'emploi en fin de mois par publics (Catégorie A, B et C)

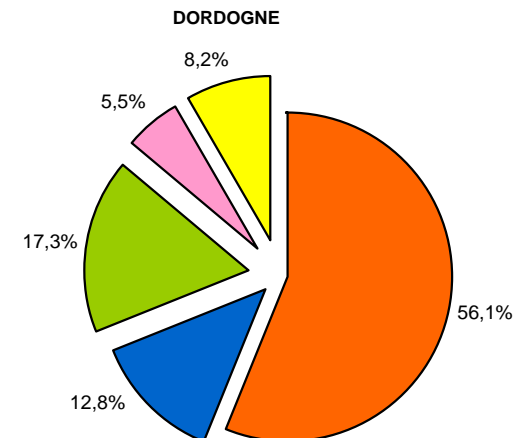
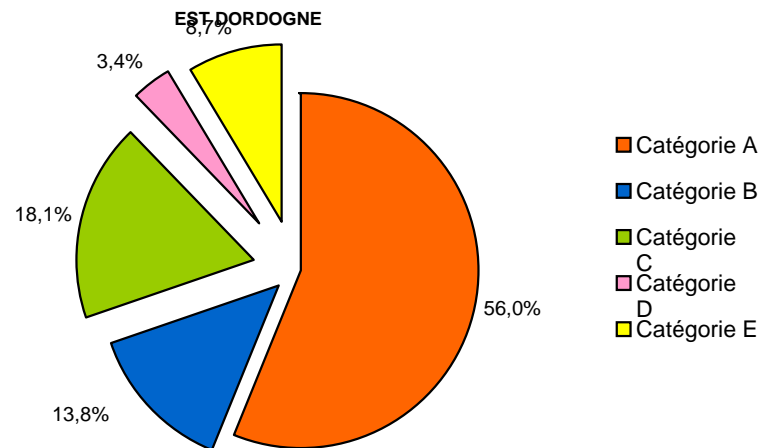
Source : Pôle emploi - Données brutes



■ La demande d'emploi en fin de mois par catégorie

Source : Pôle emploi - Données brutes

	EST DORDOGNE			DORDOGNE		
	Volume mensuel	Poids	Evolution annuelle	Volume mensuel	Poids	Evolution annuelle
Catégorie A	3 718	56,0%	+ 5,1%	19 711	56,1%	+ 4,3%
Catégorie B	915	13,8%	+ 11,4%	4 487	12,8%	+ 2,6%
Catégorie C	1 198	18,1%	+ 8,5%	6 075	17,3%	+ 13,3%
Catégorie D	223	3,4%	- 0,4%	1 948	5,5%	- 2,3%
Catégorie E	580	8,7%	+ 16,5%	2 894	8,2%	+ 16,1%
TOTAL	6 634	100,0%	+ 7,3%	35 115	100,0%	+ 6,0%



Répartition de la demande d'emploi en fin de mois par catégorie

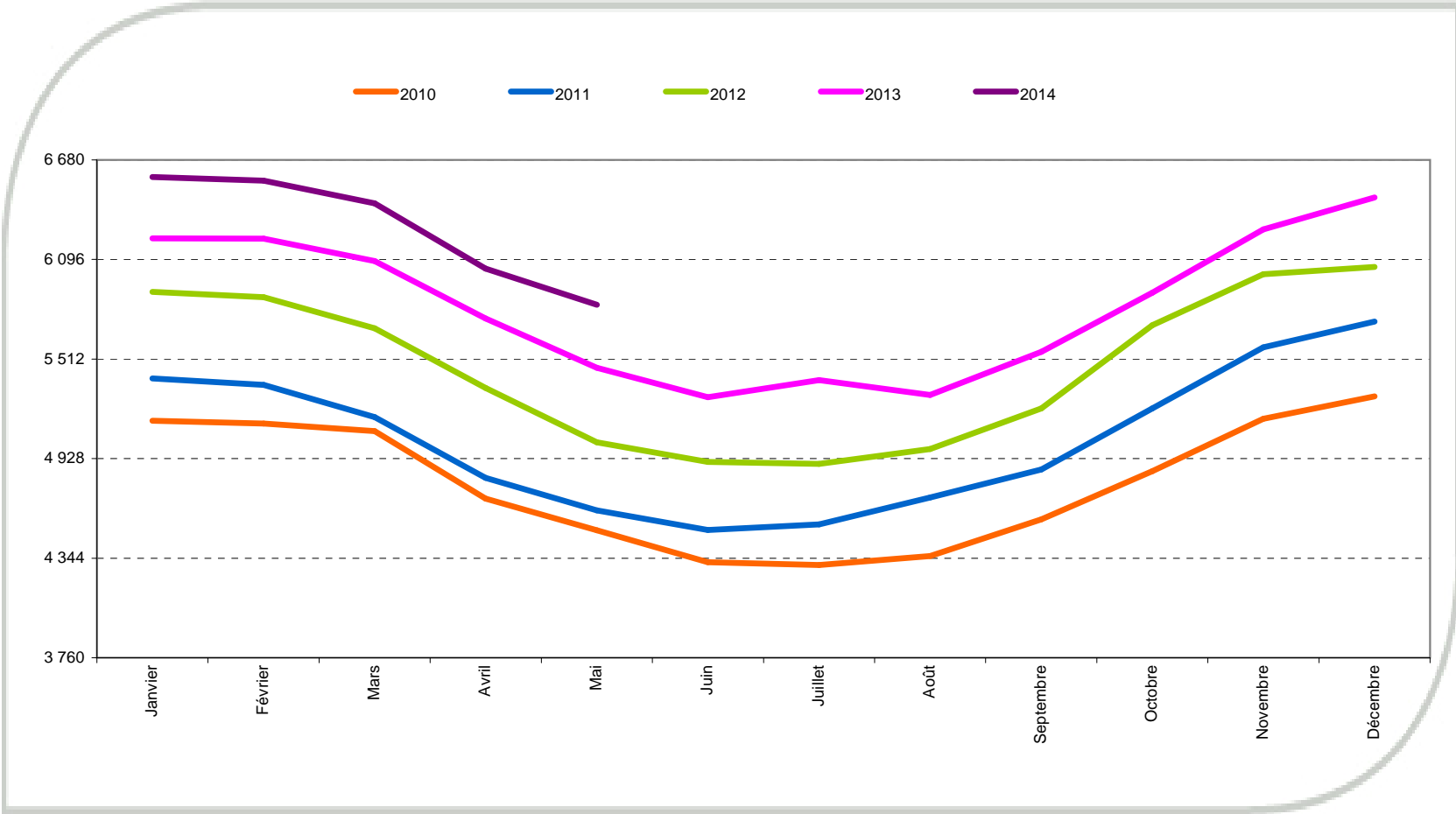
Le Marché du Travail

Situation à mai 2014

Bassin EST DORDOGNE

■ Evolution de la demande d'emploi en fin de mois (Catégories ABC)

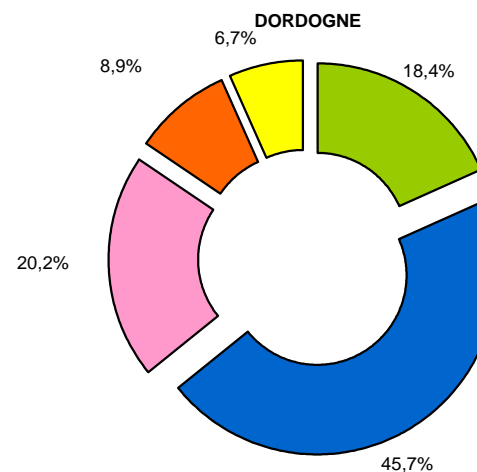
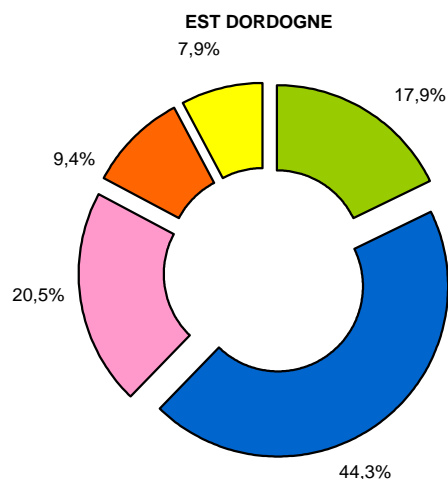
Source : Pôle emploi - Données brutes



■ La demande d'emploi en fin de mois par niveau de formation (Catégorie A, B, C)

Source : Pôle emploi - Données brutes

Formation	EST DORDOGNE			DORDOGNE		
	Volume mensuel	Poids	Evolution annuelle	Volume mensuel	Poids	Evolution annuelle
Peu diplômé (Niveau Vbis et VI)	1 042	17,9%	+ 8,1%	5 582	18,4%	+ 4,0%
CAP - BEP (Niveau V)	2 580	44,2%	+ 8,7%	13 844	45,7%	+ 4,2%
BAC (Niveau IV)	1 198	20,5%	+ 8,4%	6 110	20,2%	+ 10,2%
BAC +2 (Niveau III)	549	9,4%	- 8,5%	2 707	8,9%	+ 2,6%
BAC +3 (Niveau I et II)	461	7,9%	+ 10,0%	2 023	6,7%	+ 12,6%
Indéterminée	1	0,0%	.	7	0,0%	+ 133,3%
TOTAL	5 831	100,0%	+ 6,8%	30 273	100,0%	+ 5,7%

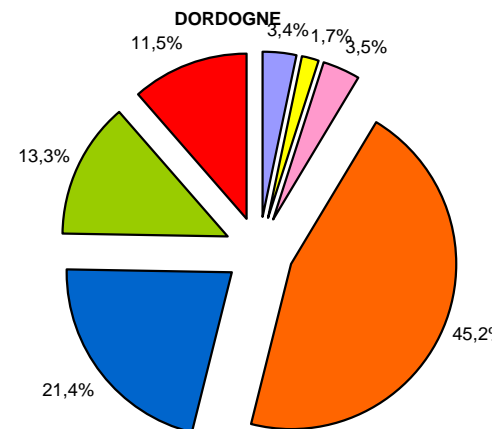
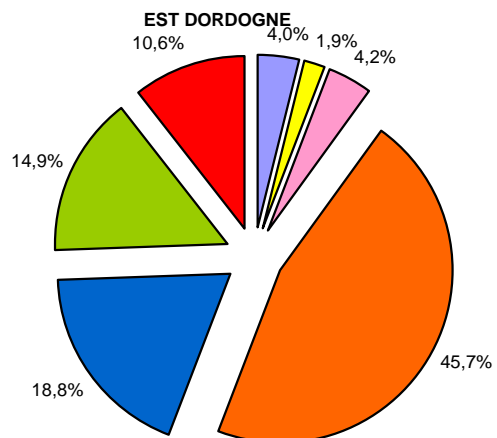


Répartition de la demande d'emploi en fin de mois par niveau de formation renseigné

■ La demande d'emploi en fin de mois par qualification (Catégorie A, B, C)

Source : Pôle emploi - Données brutes

Qualification	EST DORDOGNE			DORDOGNE		
	Volume mensuel	Poids	Evolution annuelle	Volume mensuel	Poids	Evolution annuelle
Cadres	231	4,0%	+ 14,9%	1 022	3,4%	+ 7,2%
Agents de maîtrise	108	1,9%	+ 25,6%	507	1,7%	+ 9,5%
Techniciens	245	4,2%	- 8,9%	1 050	3,5%	- 2,1%
Employés qualifiés	2 665	45,7%	+ 6,0%	13 688	45,2%	+ 6,8%
Employés non qualifiés	1 093	18,7%	+ 10,7%	6 485	21,4%	+ 5,9%
Ouvriers qualifiés	871	14,9%	+ 9,8%	4 023	13,3%	+ 7,8%
Ouvriers non qualifiés	616	10,6%	+ 0,7%	3 486	11,5%	+ 0,5%
Indéterminée	2	0,0%	.	12	0,0%	+ 1100,0%
TOTAL	5 831	100,0%	+ 6,8%	30 273	100,0%	+ 5,7%

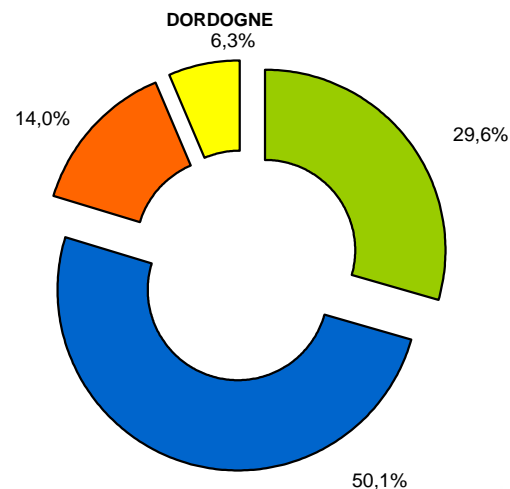
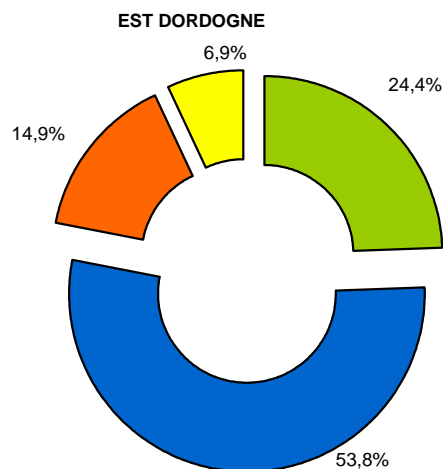


Répartition de la demande d'emploi en fin de mois par qualification renseignée

■ La demande d'emploi en fin de mois selon la mobilité (Catégorie A, B, C)

Source : Pôle emploi - Données brutes

Mobilité	EST DORDOGNE			DORDOGNE		
	Volume mensuel	Poids	Evolution annuelle	Volume mensuel	Poids	Evolution annuelle
Jusqu'à 15 min	1 342	23,0%	+ 1,4%	8 498	28,1%	+ 2,9%
De 15 à 30 min	2 961	50,8%	+ 9,6%	14 387	47,5%	+ 7,9%
De 30 min à 1h	821	14,1%	+ 15,1%	4 027	13,3%	+ 10,8%
Plus d'1h	382	6,6%	+ 11,4%	1 824	6,0%	+ 9,7%
Indéterminée	325	5,6%	- 14,7%	1 537	5,1%	- 11,8%
TOTAL	5 831	100,0%	+ 6,8%	30 273	100,0%	+ 5,7%

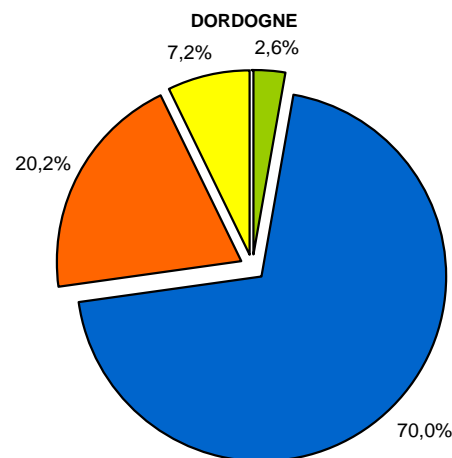
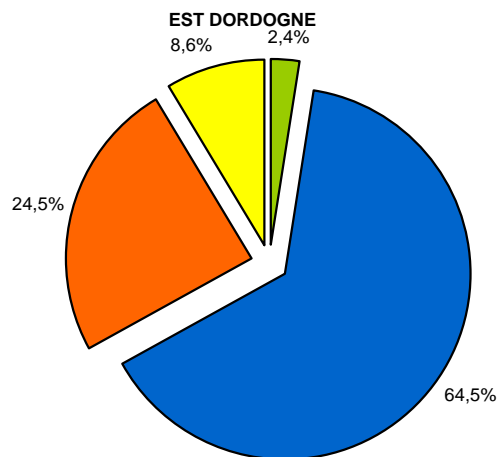


Répartition de la demande d'emploi en fin de mois selon la mobilité renseignée

■ La demande d'emploi en fin de mois selon le salaire désiré (Catégorie A, B, C)

Source : Pôle emploi - Données brutes

Salaire demandé	EST DORDOGNE			DORDOGNE		
	Volume mensuel	Poids	Evolution annuelle	Volume mensuel	Poids	Evolution annuelle
Moins de 1400 euros	139	2,4%	- 7,9%	794	2,6%	- 5,6%
De 1401 à 1500 euros	3 726	63,9%	+ 6,2%	20 995	69,4%	+ 4,4%
De 1501 à 2000 euros	1 415	24,3%	+ 6,6%	6 040	20,0%	+ 9,6%
Plus de 2000 euros	496	8,5%	+ 17,0%	2 146	7,1%	+ 14,3%
Indéterminé	55	0,9%	+ 14,6%	298	1,0%	+ 1,7%
TOTAL	5 831	100,0%	+ 6,8%	30 273	100,0%	+ 5,7%



Répartition de la demande d'emploi en fin de mois selon le salaire désiré renseigné

■ Les métiers les plus recherchés par les demandeurs

Source : Pôle emploi - Données brutes

EST DORDOGNE					DORDOGNE	
Rome	Libellé Rome	Rang	Volume	Poids mensuel	Rang	
K1304	Services domestiques	1	286	4,9%	1	
K1303	Assistance auprès d'enfants	2	175	3,0%	2	
K2204	Nettoyage de locaux	3	161	2,8%	3	
M1607	Secrétariat	4	158	2,7%	4	
A1203	Entretien des espaces verts	5	154	2,6%	6	
D1214	Vente en habillement et accessoires de la personne	6	153	2,6%	5	
G1602	Cuisinier	7	131	2,2%	12	
G1803	Serveur en restauration	8	117	2,0%	16	
D1507	Mise en rayon libre-service	9	112	1,9%	8	
H3302	Opérations manuelles d'assemblage, tri ou emballage	10	112	1,9%	15	
K1302	Assistance auprès d'adultes	11	110	1,9%	9	
N4101	Conduite de transport de marchandises sur longue distance	12	108	1,9%	13	
D1106	Vente en alimentation	13	107	1,8%	14	
N1103	Magasinage et préparation de commandes	14	99	1,7%	10	
F1703	Maçonnerie	15	92	1,6%	18	

Intensité au chômage

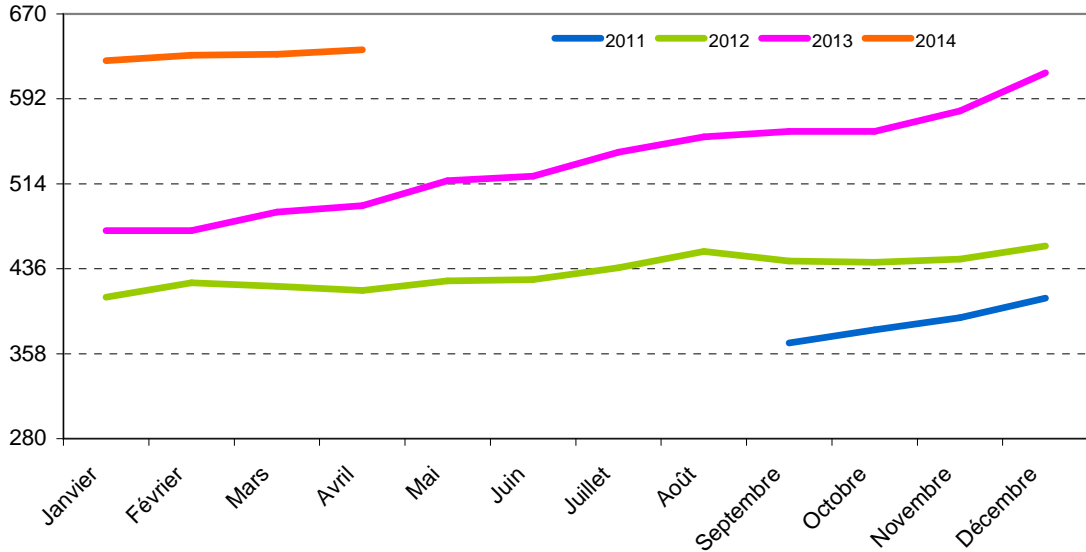
Dernières données disponibles : 04/2014

Source : Pôle emploi - Données brutes

	EST DORDOGNE		DORDOGNE	
	Valeur	Evolution annuelle	Valeur	Evolution annuelle
Intensité	637	+ 28,9%	4 030	+ 22,2%

Guide de lecture :

Dans Bassin EST DORDOGNE, 637 demandeurs d'emploi ont cumulé plus de 21 mois d'inscription en catégorie A dans les 24 derniers mois parmi les DEFM ABC. Ce nombre est de 4030 dans Département DORDOGNE.



Evolution de l'intensité au chômage

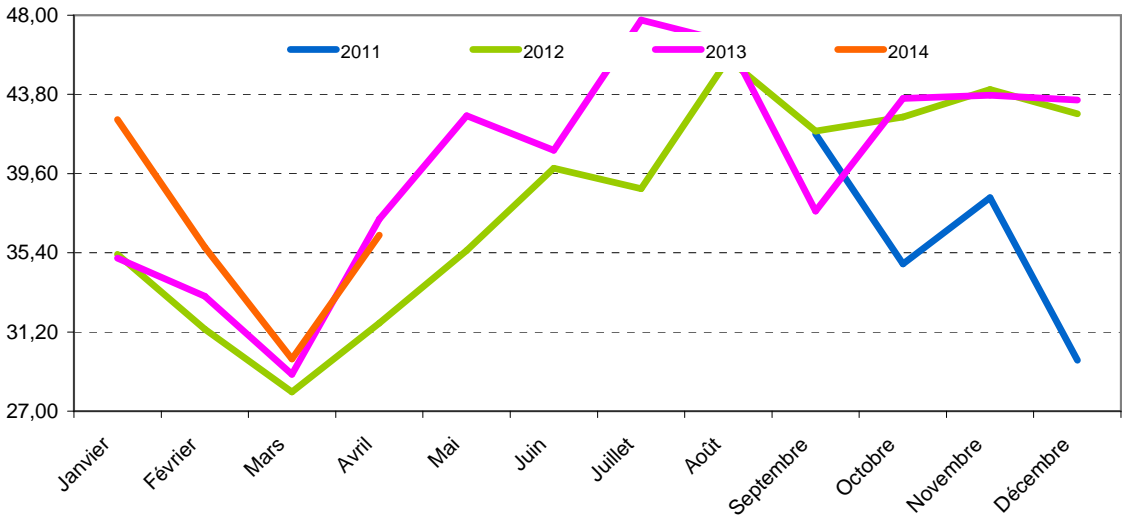
Persistance au chômage **Dernières données disponibles : 04/2014**

Source : Pôle emploi - Données brutes

Persistance	EST DORDOGNE		DORDOGNE	
	Valeur	Evolution annuelle	Valeur	Evolution annuelle
	36,3%	- 0,84	44,4%	+ 2,76

Guide de lecture :

Dans Bassin EST DORDOGNE, 36,3% des demandeurs d'emploi en catégorie A,B,C ne sont pas sortis du chômage plus de 4 mois consécutifs, 12 mois après l'inscription. Cette proportion est de 44,4% dans Département DORDOGNE.

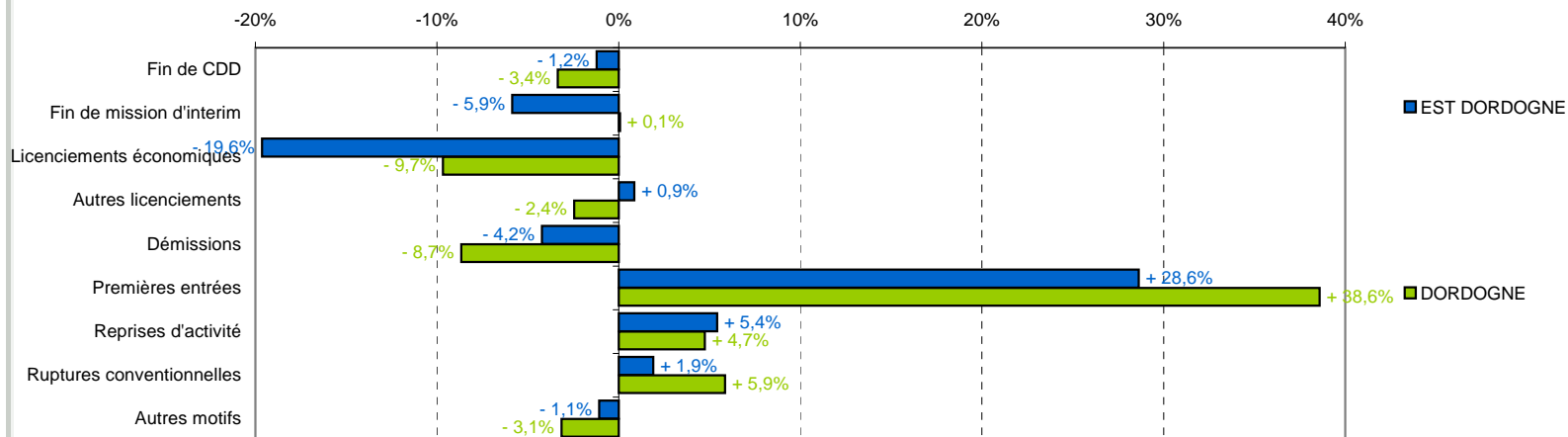


Evolution de la persistance au chômage

■ La demande d'emploi enregistrée

Source : Pôle emploi - Données brutes

<i>Demandes enregistrées</i>	<i>EST DORDOGNE</i>			<i>DORDOGNE</i>		
	Volume mensuel	Poids	Cumul 12 mois	Volume mensuel	Poids	Cumul 12 mois
Fin de CDD	81	17,9%	2 756	479	19,7%	10 421
Fin de mission d'interim	13	2,9%	241	89	3,7%	1 486
Licenciements économiques	25	5,5%	217	84	3,5%	952
Autres licenciements	33	7,3%	474	187	7,7%	2 431
Démissions	7	1,5%	204	50	2,1%	1 044
Premières entrées	18	4,0%	283	123	5,1%	1 975
Reprises d'activité	74	16,4%	661	322	13,2%	3 246
Ruptures conventionnelles	31	6,9%	430	129	5,3%	1 968
Autres motifs	170	37,6%	2 298	970	39,9%	12 701
TOTAL	452	100,0%	7 564	2 433	100,0%	36 224

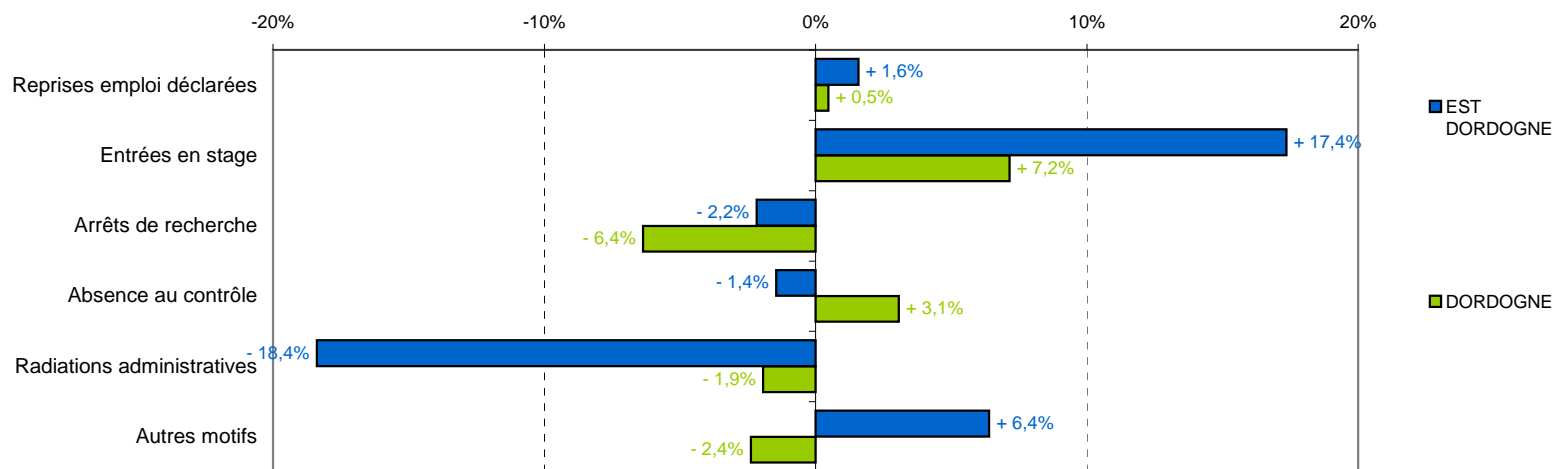


Evolution annuelle glissée des entrées par motif

La demande d'emploi sortie

Source : Pôle emploi - Données brutes

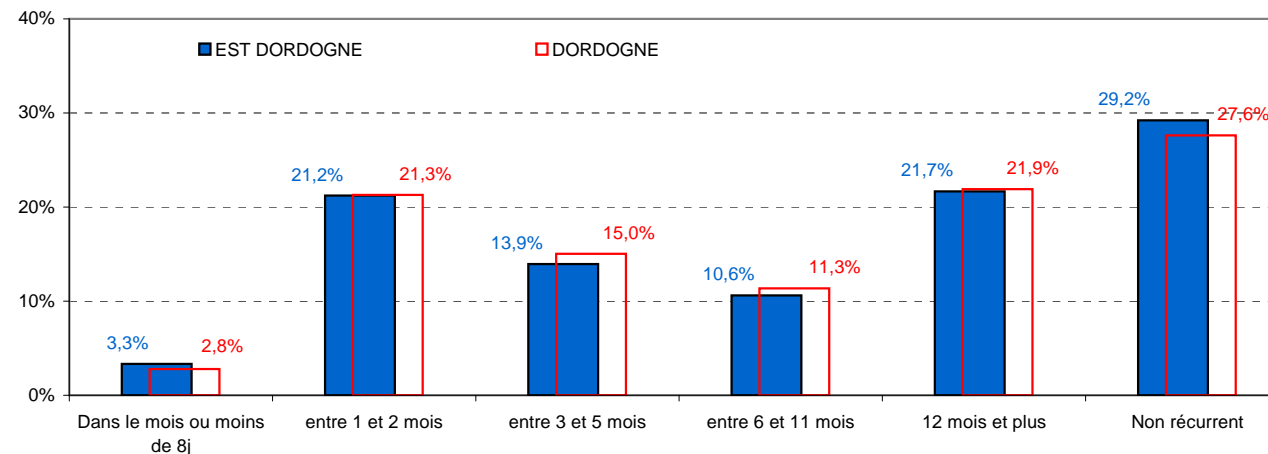
<i>Demandes sorties</i>	<i>EST DORDOGNE</i>			<i>DORDOGNE</i>		
	Volume mensuel	Poids	Cumul 12 mois	Volume mensuel	Poids	Cumul 12 mois
Reprises emploi déclarées	214	32,9%	1 868	621	22,2%	7 796
Entrées en stage	33	5,1%	879	232	8,3%	3 865
Arrêts de recherche	51	7,8%	541	231	8,3%	2 651
Absence au contrôle	285	43,8%	2 795	1 293	46,2%	14 374
Radiations administratives	31	4,8%	373	212	7,6%	2 689
Autres motifs	36	5,5%	665	211	7,5%	3 035
TOTAL	650	100,0%	7 121	2 800	100,0%	34 410



Récurrance

Source : Pôle emploi - Données brutes

Récurrance	EST DORDOGNE			DORDOGNE		
	Volume mensuel	Poids	Evolution annuelle	Volume mensuel	Poids	Evolution annuelle
Dans le mois ou moins de 8j	15	3,3%	+ 15,4%	68	2,8%	+ 19,3%
entre 1 et 2 mois	96	21,2%	+ 43,3%	518	21,3%	+ 15,9%
entre 3 et 5 mois	63	13,9%	- 7,4%	366	15,0%	+ 8,6%
entre 6 et 11 mois	48	10,6%	- 9,4%	276	11,3%	- 6,4%
12 mois et plus	98	21,7%	- 19,7%	533	21,9%	- 5,5%
Non réccurent	132	29,2%	+ 12,8%	672	27,6%	+ 8,9%



Guide de lecture :

Dans Bassin EST DORDOGNE, parmi les demandeurs d'emploi entrés à Pôle emploi au cours du mois, 21,2% avaient déjà eu une inscription à Pôle emploi entre 1 et 2 mois avant cette dernière inscription.

Cette proportion est de 21,3% dans Département DORDOGNE.

Le Marché du Travail

Données repères

Situation à mai 2014

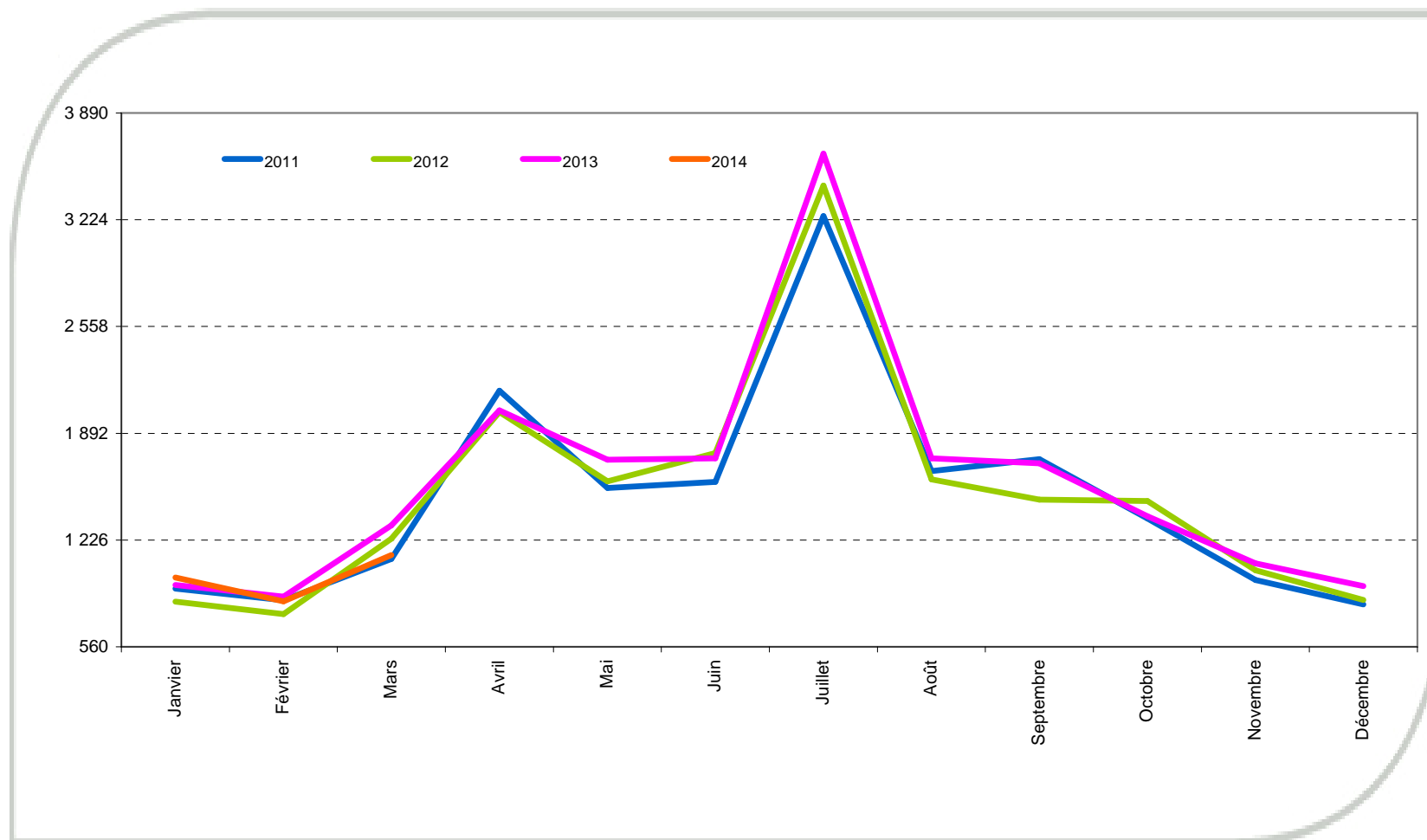


Déclarations préalables à l'embauche

DPAE - Dernières données disponibles : 03/2014

Evolution du nombre de déclarations préalables à l'embauche (Hors intérim)

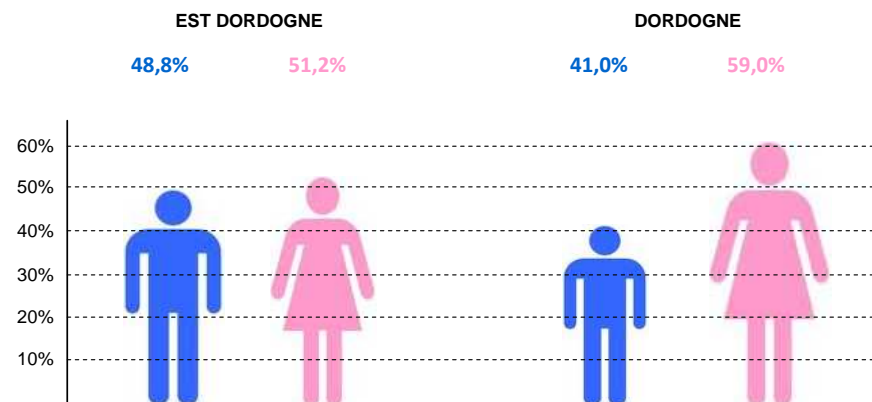
Source : URSSAF - Données brutes



■ Les déclarations préalables à l'embauche selon le sexe (Hors intérim)

Source : URSSAF - Données brutes

Sexe	EST DORDOGNE			DORDOGNE		
	Volume mensuel	Cumul 12 mois	Evolution annuelle glissée	Volume mensuel	Cumul 12 mois	Evolution annuelle glissée
Hommes	536	8 606	7,3%	2 739	42 785	8,3%
Femmes	562	9 171	2,2%	3 935	54 204	4,3%
Indéterminé	34	1 156	-17,8%	181	4 969	-11,6%
TOTAL	1 132	18 933	2,9%	6 855	101 958	5,0%

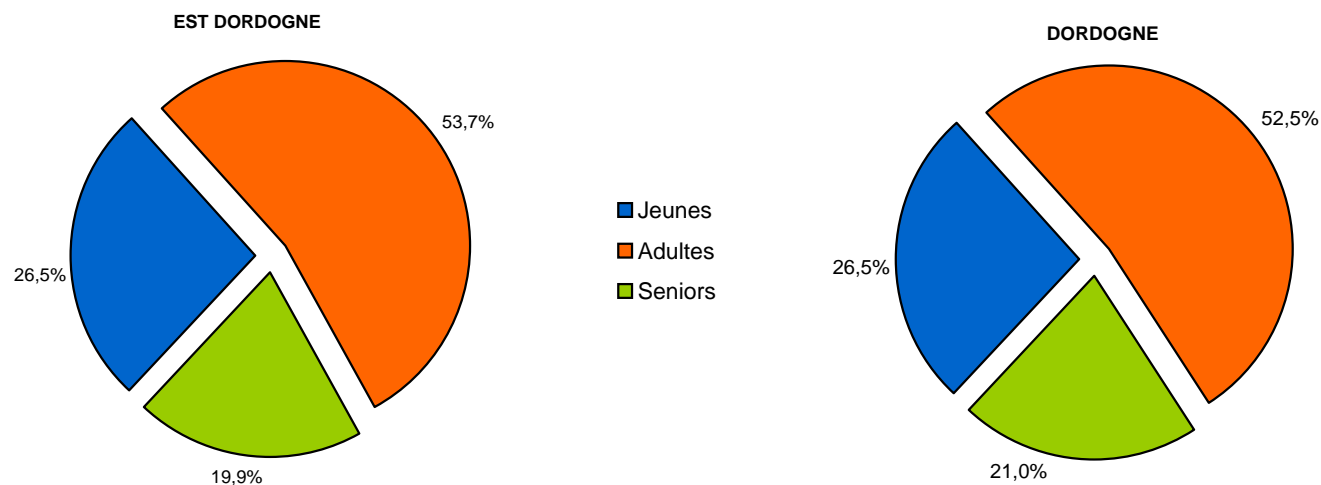


Répartition des déclarations préalables à l'embauche par sexe renseigné

■ Les déclarations préalables à l'embauche selon l'âge (Hors intérim)

Source : URSSAF - Données brutes

Tranche d'âge	EST DORDOGNE			DORDOGNE		
	Volume mensuel	Cumul 12 mois	Evolution annuelle glissée	Volume mensuel	Cumul 12 mois	Evolution annuelle glissée
Jeunes	164	4 701	0,6%	1 331	25 729	1,7%
Adultes	648	9 536	7,9%	3 752	50 967	7,0%
Seniors	285	3 535	2,1%	1 587	20 390	10,1%
Indéterminée	35	1 161	-18,6%	185	4 872	-13,9%
TOTAL	1 132	18 933	2,9%	6 855	101 958	5,0%

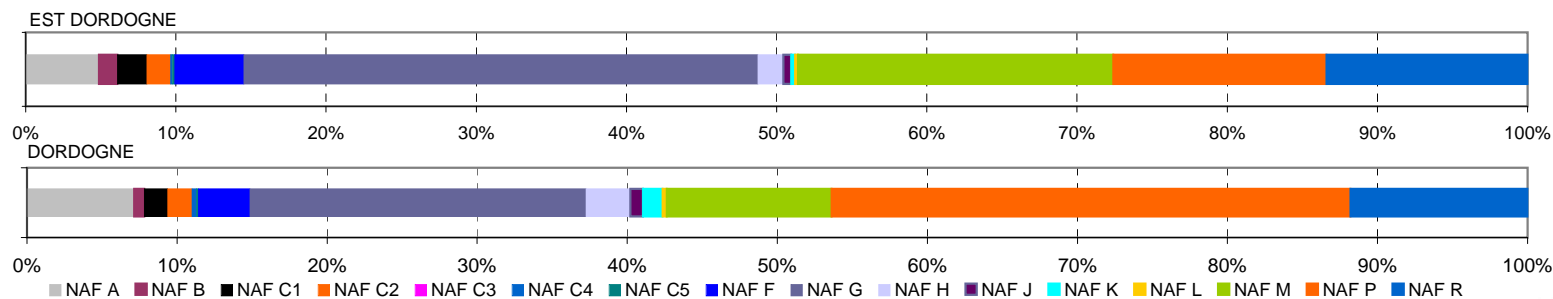


Répartition des déclarations préalables à l'embauche par tranche d'âge renseignée

Les déclarations préalables à l'embauche selon le secteur d'activité (Hors intérim)

Source : URSSAF - Données brutes

Secteur activité en 16 sections	EST DORDOGNE			DORDOGNE		
	Volume mensuel	Cumul 12 mois	Evolution annuelle glissée	Volume mensuel	Cumul 12 mois	Evolution annuelle glissée
NAF A Agriculture, sylviculture, pêche	55	830	-6,7%	489	15 439	28,4%
NAF B Industries extractives, énergie, eau	14	125	13,6%	47	640	-4,9%
NAF C1 Industries agro alimentaire	22	748	-9,2%	107	2 864	9,6%
NAF C2 Autres produits manufacturés	18	249	-0,8%	111	2 432	-5,7%
NAF C3 Cokéfaction et raffinage	0	0	.	0	0	.
NAF C4 Equipements électriques, électroniques, informatiques	1	11	10,0%	21	252	-4,9%
NAF C5 Fabrication de matériels de transport	2	14	-6,7%	8	55	-31,3%
NAF F Construction	52	797	0,3%	235	3 394	-1,6%
NAF G Commerce, hébergement et restauration	386	7 267	0,9%	1 535	23 950	1,9%
NAF H Transports	19	244	-5,4%	201	2 756	3,8%
NAF J Information et communication	6	146	-11,5%	59	887	-8,7%
NAF K Activités financières et d'assurance	3	67	31,4%	90	924	-5,6%
NAF L Activités immobilières	2	71	7,6%	19	350	-26,3%
NAF M Activités scientifiques et techniques - soutien et services administratifs	237	3 563	5,8%	752	9 866	-2,2%
NAF P Administrations publiques, défense, enseignement, santé humaine et action sociale	160	2 464	-1,2%	2 369	28 294	-0,1%
NAF R Autres activités de services	151	2 332	22,7%	808	9 847	17,8%
Indéterminé	4	5	25,0%	4	8	-88,4%
Total	1 132	18 933	2,9%	6 855	101 958	5,0%



Répartition des déclarations préalables à l'embauche par secteur d'activité renseigné

Le Marché du Travail

Données repères

Situation à mai 2014

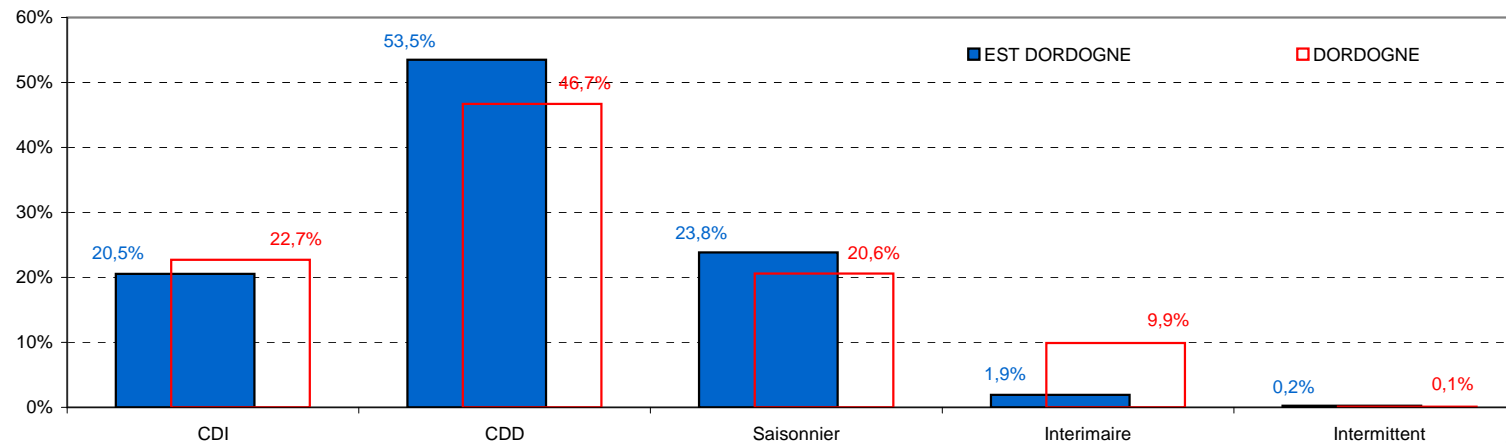


Offres d'emplois enregistrées

Les offres d'emploi enregistrées par type de contrat

Source : Pôle emploi - Données brutes

Type de contrat	EST DORDOGNE			DORDOGNE		
	Volume mensuel	Cumul 12 mois	Evolution annuelle glissée	Volume mensuel	Cumul 12 mois	Evolution annuelle glissée
CDI	47	553	+ 22,9%	196	3 029	- 8,4%
CDD	136	1 439	- 1,6%	531	6 221	- 11,5%
Saisonnier	55	641	- 8,2%	159	2 743	+ 24,7%
Interimaire	6	52	- 26,8%	105	1 318	- 2,4%
Intermittent	0	6	+ 20,0%	3	16	+ 0,0%
Autres types	0	0	.	0	0	.
TOTAL	244	2 691	+ 0,1%	994	13 327	- 4,1%

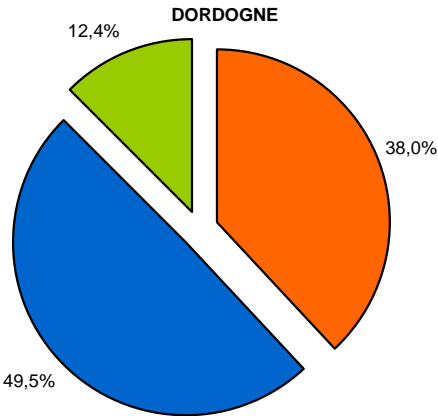
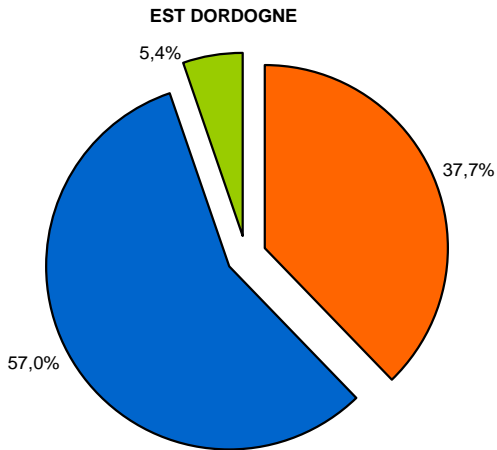


Répartition du cumul sur 12 mois des offres d'emploi enregistrées par type de contrat

Les offres d'emploi enregistrées par type d'offre

Source : Pôle emploi - Données brutes

Type d'offre	EST DORDOGNE			DORDOGNE		
	Volume mensuel	Cumul 12 mois	Evolution annuelle glissée	Volume mensuel	Cumul 12 mois	Evolution annuelle glissée
Emploi durable	78	1 014	+ 18,3%	356	5 067	+ 1,1%
Emploi temporaire	160	1 533	- 9,9%	581	6 602	- 5,1%
Emploi occasionnel	6	144	+ 12,5%	57	1 658	- 14,0%
Indéterminé	0	0	.	0	0	.
TOTAL	244	2 691	+ 0,1%	994	13 327	- 4,1%

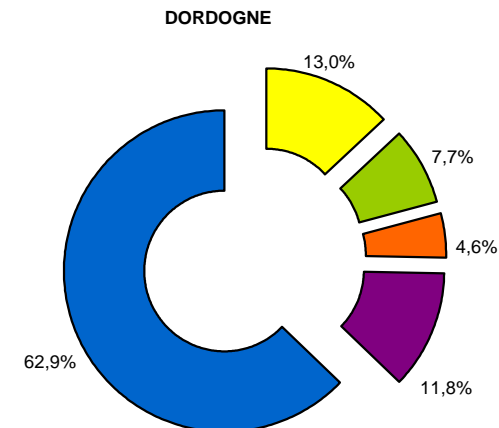
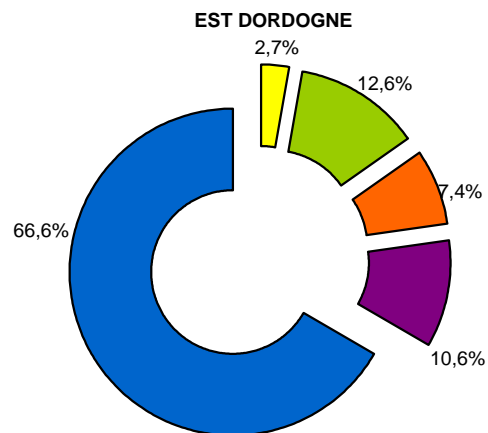


Répartition du cumul sur 12 mois des offres d'emploi enregistrées par type d'offre renseigné

■ Les offres d'emploi enregistrées par secteur d'activité

Source : Pôle emploi - Données brutes

Secteur activité	EST DORDOGNE			DORDOGNE		
	Volume mensuel	Cumul 12 mois	Evolution annuelle glissée	Volume mensuel	Cumul 12 mois	Evolution annuelle glissée
Agriculture	3	74	+ 138,7%	23	1 736	+ 48,6%
Industrie	28	340	+ 8,6%	80	1 025	- 19,5%
Construction	18	200	+ 3,6%	47	616	- 25,1%
Commerce	32	286	+ 13,0%	149	1 570	- 2,4%
Service	163	1 791	- 5,5%	695	8 380	- 7,1%
Indéterminé	0	0	- 100,0%	0	0	- 100,0%
TOTAL	244	2 691	+ 0,1%	994	13 327	- 4,1%

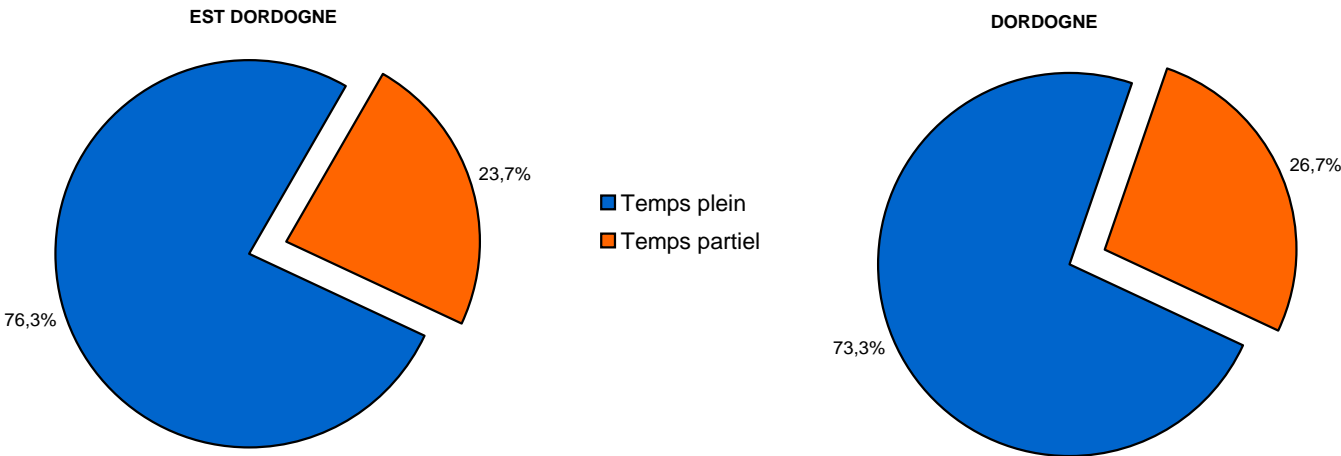


Répartition du cumul sur 12 mois des offres d'emploi enregistrées par secteur d'activité renseigné

■ Les offres d'emploi enregistrées selon l'intensité du travail

Source : Pôle emploi - Données brutes

<i>Temps de travail</i>	<i>EST DORDOGNE</i>			<i>DORDOGNE</i>		
	Volume mensuel	Cumul 12 mois	Evolution annuelle glissée	Volume mensuel	Cumul 12 mois	Evolution annuelle glissée
Temps plein	185	2 053	- 1,8%	743	9 772	- 6,0%
Temps partiel	59	638	+ 7,0%	251	3 555	+ 1,6%
TOTAL	244	2 691	+ 0,1%	994	13 327	- 4,1%

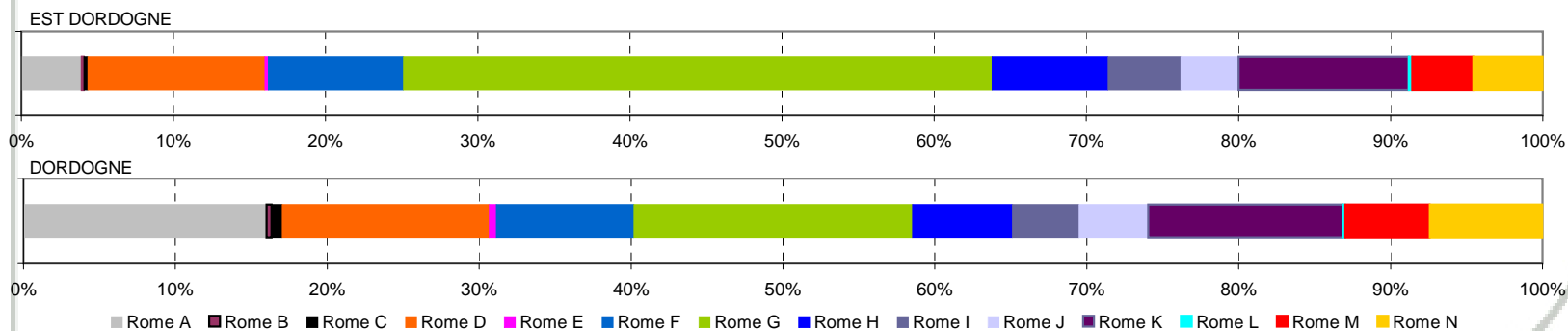


Répartition du cumul sur 12 mois des offres d'emploi enregistrées selon l'intensité du travail

Les offres d'emploi enregistrées par domaine professionnel

Source : Pôle emploi - Données brutes

	EST DORDOGNE			DORDOGNE		
	Volume mensuel	Cumul 12 mois	Evolution annuelle glissée	Volume mensuel	Cumul 12 mois	Evolution annuelle glissée
Rome A Agriculture Et Pêche, Espaces Naturels Et Espaces Verts, Soins Aux Animaux	6	107	+ 16,3%	45	2 133	+ 34,7%
Rome B Art Et Façonnage D'Ouvrages D'Art	0	4	- 66,7%	1	45	- 45,8%
Rome C Banque, Assurances Et Immobilier	1	7	+ 75,0%	6	93	- 16,2%
Rome D Commerce, Vente Et Grande Distribution	40	313	+ 32,6%	195	1 816	- 7,1%
Rome E Communication, Media Et Multimédia	1	6	+ 100,0%	8	62	+ 1,6%
Rome F Construction, Bâtiment Et Travaux Publics	22	239	+ 21,9%	93	1 207	- 10,6%
Rome G Hôtellerie - Restauration, Tourisme, Loisirs Et Animation	77	1 041	- 3,7%	195	2 444	- 3,4%
Rome H Industrie	9	205	- 12,0%	72	876	- 11,2%
Rome I Installation Et Maintenance	14	129	- 16,8%	49	585	- 12,7%
Rome J Santé	13	102	- 13,6%	52	607	- 13,7%
Rome K Services A La Personne Et A La Collectivité	33	301	+ 1,7%	131	1 708	+ 4,2%
Rome L Spectacle	0	6	- 45,5%	5	22	- 33,3%
Rome M Support A L'Entreprise	12	108	+ 9,1%	54	740	+ 1,9%
Rome N Transport Et Logistique	16	123	- 16,9%	88	989	- 32,0%
Rome indéterminé	0	0	- 100,0%	0	0	- 100,0%
TOTAL	244	2 691	+ 0,1%	994	13 327	- 4,1%



Répartition du cumul sur 12 mois des offres d'emploi enregistrées selon le domaine professionnel

■ Les métiers les plus recherchés par les employeurs

Source : Pôle emploi - Données brutes

EST DORDOGNE					DORDOGNE	
Rome	Libellé Rome	Rang	Cumul 12 mois	Volume mensuel	Poids mensuel	Rang
G1803	Serveur en restauration	1	272	17	7,0%	3
G1602	Cuisinier	2	221	25	10,2%	2
H2102	Conduite d'équipement de production alimentaire	3	136	0	0,0%	10
G1501	Employé d'étage	4	122	5	2,0%	16
G1605	Plongeur en restauration	5	104	3	1,2%	15
K2204	Nettoyage de locaux	6	81	16	6,6%	11
D1106	Vente en alimentation	7	58	7	2,9%	30
G1603	Employé polyvalent de restauration	8	54	1	0,4%	6
F1610	Pose et restauration de couvertures	9	51	5	2,0%	19
I1604	Mécanique automobile	10	47	5	2,0%	26
G1703	Réceptionniste en hôtellerie	11	46	2	0,8%	49
J1301	Agent des services hospitaliers	12	46	6	2,5%	13
K1302	Assistance auprès d'adultes	13	42	7	2,9%	29
N1103	Magasinage et préparation de commandes	14	42	3	1,2%	4
F1703	Maçonnerie	15	40	0	0,0%	18

Le Marché du Travail

Données repères

Situation à mai 2014



Glossaire

Bassin d'emploi

Le bassin d'emploi est un découpage géographique correspondant aux zones de compétence d'une ou de plusieurs agence(s) Pôle emploi. Ce zonage est spécifique à Pôle emploi et ne doit pas être confondu avec les Zones d'emploi de l'Insee.

Zone d'emploi (ZE)

Une zone d'emploi est un espace géographique à l'intérieur duquel la plupart des actifs résident et travaillent. Effectué conjointement par l'INSEE et les services statistiques du Ministère du travail, le découpage en zones d'emploi constitue une partition du territoire adaptée aux études locales sur l'emploi et son environnement. Les déplacements domicile-travail constituent la variable de base pour la détermination de ce zonage. Le découpage respecte nécessairement les limites régionales, et le plus souvent les limites cantonales (et donc a fortiori départementales).

Catégories

Les demandeurs d'emploi inscrits à Pôle emploi sont regroupés en différentes catégories. Conformément aux recommandations du rapport du CNIS sur la définition d'indicateurs en matière d'emploi, de chômage, de sous-emploi et de précarité de l'emploi (juin 2008), la DARES et Pôle emploi présentent à des fins d'analyse statistique les données sur les demandeurs d'emploi inscrits à Pôle emploi en fonction des catégories suivantes :

- Catégorie A : demandeurs d'emploi tenus de faire des actes positifs de recherche d'emploi, sans emploi ;
- Catégorie B : demandeurs d'emploi tenus de faire des actes positifs de recherche d'emploi, ayant exercé une activité réduite courte (i.e. de 78 heures ou moins au cours du mois) ;
- Catégorie C : demandeurs d'emploi tenus de faire des actes positifs de recherche d'emploi, ayant exercé une activité réduite longue (i.e. de plus de 78 heures au cours du mois) ;
- Catégorie D : demandeurs d'emploi non tenus de faire des actes positifs de recherche d'emploi (en raison d'un stage, d'une formation, d'une maladie...), sans emploi ;
- Catégorie E : demandeurs d'emploi non tenus de faire des actes positifs de recherche d'emploi, en emploi (par exemple : bénéficiaires de contrats aidés).

Taux de chômage

Part des chômeurs, exprimée en pourcentage, de la population active (actifs occupés + chômeurs). L'Insee calcule les taux de chômage sur la base du chômage BIT. La notion de demandeurs d'emploi inscrits à Pôle emploi est une notion différente de celle du chômage au sens du BIT : certains demandeurs d'emploi ne sont pas chômeurs au sens du BIT et inversement certains chômeurs au sens du BIT ne sont pas inscrits à Pôle emploi.

Type d'offre

Les offres d'emploi enregistrées au cours d'une période donnée peuvent être réparties selon la durée du contrat. Ainsi les offres d'emploi durable correspondent aux contrats de plus de 6 mois, les offres d'emploi temporaire aux contrats de 1 à 6 mois et les offres d'emploi occasionnel aux contrats de moins d'1 mois.

