

le tambour



Lettre d'information de la Maison de l'Emploi du Périgord Noir
N°44 - dossier spécial FSE - bilan 2014 - gratuit

L'Europe s'engage en Périgord Noir

L'Europe s'engage en Périgord Noir

"Action soutenue par l'Union européenne" - Il est fréquent de lire cette formule sur des bâtiments publics, des équipements collectifs, des entreprises. Le slogan est accompagné du logo de l'Union européenne, fond bleu avec étoiles. Effectivement, sous des formes variées, l'Europe s'engage en Périgord Noir. La Maison de l'emploi bénéficie d'une subvention lui permettant de réaliser avec Pôle emploi, la Mission locale, les chambres consulaires et de nombreux autres partenaires un ensemble d'actions que nous vous proposons de découvrir de manière imagée dans ce numéro spécial de l'@lettre.

C'est le Fonds social européen (FSE), une des modalités d'intervention de l'Union européenne, qui soutient les opérations liées à l'emploi, la formation et plus généralement les ressources humaines.

Pour ne donner que quelques exemples, l'aide du FSE nous a permis en 2014 :

- de développer la plateforme bâtiment avec un catalogue de formations professionnelles innovant
- les entreprises saisonnières ont été accompagnées dans la gestion prévisionnelle de leurs recrutements,
- l'espace métiers a permis à plus de 600 personnes de s'orienter,
- l'appui à la création-reprise prépare les porteurs de projets à un contexte économique difficile.

Sans tambour, ni trompette, le Fonds social européen aide les acteurs de l'emploi à relever en Périgord Noir les défis de demain. Alors merci et bonne lecture !

Action cofinancée par l'Union Européenne



Union Européenne

Membres fondateurs de la Maison de l'emploi :



Sommaire :

Favoriser les activités saisonnières

Professionaliser les acteurs, renforcer le dialogue social, bourse de l'emploi saisonnier...

>> lire pages 2 et 3



Développer la formation professionnelle

Plateforme de formation bâtiment, offre interprofessionnelle de l'AIFS...

>> lire page 5

Soutenir la création et la reprise d'entreprise

>> lire pages 6 et 7



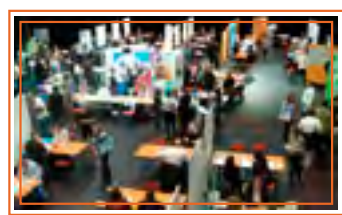
Espace métiers

S'informer, s'orienter, choisir une formation, pour tous les publics.

>> lire pages 8 et 9

Priorité à l'emploi

Bourse emploi sur internet et chemins de l'emploi...



>> lire page 11



Les actions de la Maison de l'emploi sont soutenues par l'Union européenne



Favoriser les activités saisonnières

Poursuite de la Gestion Territoriale des Emplois et des Compétences (GTEC).

APPUI AUX ENTREPRISES POUR LEURS RESSOURCES HUMAINES

⇒ 210 employeurs mobilisés – 33 "boîtes à outils" remises - Les Chefs d'entreprise ont été rencontrés à l'espace saisonniers, à l'occasion d'un appui au recrutement, sur le forum de l'emploi, lors du salon professionnel de l'hôtellerie de plein air PERICAMP et à l'occasion de contacts téléphoniques.

ACCUEIL INFORMATION ORIENTATION DES PUBLICS

⇒ 246 personnes informées – 50 "boîtes à outils" du saisonnier remises
Les saisonniers ont été reçus en à la maison de l'emploi, rencontrés sur le forum de l'emploi le 7 avril à Sarlat, lors de rendez-vous avec les stagiaires de la formation et contactés par téléphone.



► **"Mon guide, pour valoriser mes compétences professionnelles"** et favoriser les passerelles entre les activités saisonnières
Diffusion auprès de 50 entreprises partenaires de la GTEC

>> [télécharger](http://www.mdepn.com/saisonniers)
sur www.mdepn.com/saisonniers



► Livret sur les métiers saisonniers : **"Saisonniers, un métier de professionnel"** pour se former et construire son parcours professionnel

>> [télécharger](http://www.mdepn.com/saisonniers)
sur www.mdepn.com/saisonniers



► Guide d'accueil : **"Bien vivre mes saisons en sud dordogne"** : infos pratiques, contacts emploi et formation, santé...

>> [télécharger](http://www.mdepn.com/saisonniers)
sur www.mdepn.com/saisonniers

Dialogue social : 2 outils



► **"Charte de l'emploi saisonnier"** dans les secteurs du tourisme/service, de l'agriculture et de l'industrie agro-alimentaire.

>> [télécharger](http://www.mdepn.com/saisonniers)
sur www.mdepn.com/saisonniers

Favoriser le dialogue social

Valorisation

Fidélisation

Professionalisation

► Diffusion de la **fiche horaire** auprès d'entreprises saisonnières pour sécuriser employeurs et salariés



>> [télécharger](http://www.mdepn.com/saisonniers)
sur www.mdepn.com/saisonniers

Eviter les contentieux aux prud-hommes



Favoriser les activités saisonnières

MOBILISER ET ANIMER LES PARTENAIRES SUR DES OBJECTIFS COLLECTIFS :



➤ Organisation partenariale (MDE espace saisonniers – MLPN – Pôle emploi du forum des « Chemins de l'emploi » le 07 avril 2014 à Sarlat.
Partenaires présents : Espace formation / CFA – GRETA Dordogne – MFR - Fongécif – SST – Syndicats salariés CFDT et FO. - 33 entreprises présentes.

➤ Appui à la journée job d'été le 16 avril 2014

➤ Appui au Syndicat Départemental de l'Hôtellerie Plein Air pour ses besoins en formation professionnelle.

➤ Permanences d'information juridiques



➤ Organisation d'une information collective à destinations des saisonniers le 11 avril 2014 à la MDE à Sarlat : «**Bien préparer sa saison**» : Connaître ses droits et ses devoirs... Préserver sa santé...



Partenariats aquitains et nationaux

1 – Plan Régional des Saisonniers avec les maisons des saisonniers du Sud Périgord, Arcachon, Landes. Chantiers en cours : site portail Aquitain et forum régional en juin 2015

2 - Audition au conseil économique et social à Paris de James Chatenoud président de l' AIS sur « La saisonnalité dans les filières agricoles et agroalimentaires : une réalité méconnue aux enjeux pourtant importants ». Power point de la restitution mis en ligne sur le site :

www.mdepn.com/saisonniers

3 - Appui au réseau national ALATRAS qui fédère une centaine d'acteurs



Les actions de la Maison de l'emploi sont soutenues par l'Union européenne

ACCOMPAGNER LES ENTREPRISES SITUÉES DANS LES ZONES D'ACTIVITÉS DU SARLADAIS

- ▶ L'animation collective aux 13 zones a été réalisée par Anne Bénazet avec le pilotage de 3 chefs d'entreprise de l' AIS
 - Inventaire du foncier bâti et non bâti disponible, mise en relation et accompagnement des investisseurs.
 - Préconisations d'équipement et travaux pour la mise à niveau (éclairage, voirie...) et extension si nécessaire des zones.
 - Trois ateliers thématiques :
 1. sur la signalétique (projet de groupement d'achats) ;
 2. sur la fibre optique à Vialard ;
 3. sur la communication : publication de la brochure "investir en sarladais " et site www.mdepn.com/zae
 - La méthode : un groupe de travail composé d'élus et chefs d'entreprise représentants les 13 zones d'activité (un binôme élu/chef d'entreprise par ZAE. Appui des services publics et des chambres consulaires.
 - Au moins, une réunion élus- entreprises par zone d'activité dans l'année et visite des 140 entreprises implantées en ZAE
-
- ▶ Un tableau de bord commun du foncier disponible.
 - ▶ Des outils de promotion/communication communs aux 13 zones.
 - ▶ Une coordination avec l'AIFS pour les besoins en formation professionnelle



Pour une recherche de terrain / appui à un investissement :

www.mdepn.com/zae

(fiches des zones, brochure "investir en sarladais" ...)

Tél. : 05 53 31 56 02 - Port. : 06 79 63 75 59





Les actions de la Maison de l'emploi sont soutenues par l'Union européenne

Développer la formation professionnelle

I - Dans le bâtiment : plateforme de formation



800 m² de locaux
et un plateau extérieur de 500 m²
www.mdepn.com/plateforme - 05 53 31 56 25
plateforme@mdepn.com

Un document pratique :



>> Découvrez les métiers du bâtiment,
la RT 2012 sur www.mdepn.com/plateforme



RGE

- 2 réunions d'information auprès des artisans par la FFB et la CAPEB
- Appui à la mise en place de 2 formations FEEbat à la plateforme (juin et novembre)

Femmes du BTP

- mise en place d'un groupe de "femmes du BTP" afin d'échanger des infos spécifiques à leur domaine d'activité

Les Projets :

- Équipement Praxibat pour 2015
- Restauration des communs du Château de Campagnac
- Formation lauze : en alternance sur 1an à partir de mars 2015



III - Une @lettre mensuelle à destination des entreprises le " flash info entreprises" - 1200 abonnés

Des formations spécialisées

- Préqualification et qualification maçon bâti ancien



- Formation CQP maçon du patrimoine (niveau IV) avec Agir Concepts



- Section d'apprentissage "maçon du bâti ancien" (niveau V) avec le CFA BTP et Agir Concepts. Formation en 1 an

- Formation "Lauze" : 12 parcours de découverte fin 2014 avec l'appui du Conseil Régional

Découverte des métiers du Bâtiment

- accueil et animation de l'exposition interactive d'Aquitaine Cap Métier sur les métiers du bâtiment " Permis de construire" 669 visiteurs du 11 mars au 30 avril 2014



2014 : bilan d'activité de la plateforme :
30617 heures de formation avec
676 stagiaires dont 19 en alternance

II - Développer la formation continue en interprofessionnel



La Maison de l'emploi a accompagné une association locale de chefs d'entreprise, l'**AIFS** – dans l'élaboration d'un catalogue d'offre de formation professionnelle continue. Conçue et proposée PAR et POUR les entreprises du Périgord Noir . La plateforme sert de support technique pour l'essentiel de ces formations, mais à la demande certaines sont réalisées en intra-entreprise.

www.aifs-formation-sarlat.com

Bilan fin 2014 : 2392 h de formation interprofessionnelle pour 159 stagiaires

En projet : CQP nettoyage industriel dans l'Industrie Agro Alimentaire (IAA)

Soutenir la création reprise d'entreprise



Quatre 1/2 Journées d'appui organisées par la Maison de l'emploi en 2014



Sarlat 27 projets examinés individuellement par 16 partenaires spécialisés présents.



Le Bugue 21 porteurs de projets sont venus à la 1/2 journée organisée par la Maison de l'emploi - 16 partenaires présents.



Montignac 21 projets examinés individuellement par 16 partenaires spécialisés présents.



Cénac 20 porteurs de projets - 12 partenaires . Une réunion bilan de l'année avec les intervenants

Qui intervient ?

Appui technique :

- Chambre de métiers et de l'artisanat
- Chambre de commerce et d'industrie
- Chambre d'agriculture - Association Traverses
- Airelle - IRISCOP - Alpha Coop

Conseils spécialisés :

- Direction Départementale du Travail (Directrice) - Urssaf - RSI - MSA - Services fiscaux
- Pôle emploi - Chambre des notaires - Association des experts comptables - Centre de gestion agréé - Fédération française des sociétés d'assurance

Financement des projets:

- Périgord Initiative - ADIE - Caisse sociale de développement local - Réseau bancaire - Conseil Général - Pôle emploi
- (Partenaire associé : Conseil Régional)

89 porteurs de projets ont fréquentés en Périgord Noir les quatre 1/2 journées d'appui à la création d'entreprise de l'année

Les prochaines rencontres début 2015 auront lieu jeudi 29 janvier à Terrasson et jeudi 16 avril à Sarlat.

Depuis octobre 2014, en coordination avec les chambres consulaires Céline Escalier (mde) reçoit et oriente les porteurs de projets à activité "libérale"
Contact : 05 53 31 56 27 - celine.escalier@mdepn.com

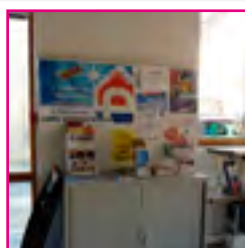
11 porteurs de projets rencontrés fin 2014

Soutenir la création reprise d'entreprise

Quatre outils au services des porteurs de projets

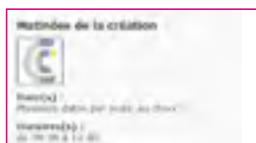
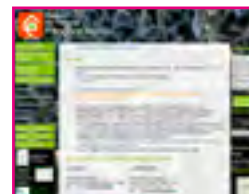


► une brochure de 16 pages récapitule les différentes étapes de la création reprise d'entreprise et donne tous les contacts utiles en Périgord noir - Mise à jour régulière
 Disponible en format papier dans les locaux des Maison de l'emploi, les points publics et chez les partenaires.
 Téléchargeable sur le site de la maison de l'emploi : >> [télécharger la brochure sur www.mdepn.com/creation](http://www.mdepn.com/creation)



► Un espace et une documentation spécifique dans les locaux de la maison de l'emploi à Sarlat et Terrasson, avec accès gratuit à internet pour faciliter les recherches

► Un espace "création / reprise" régulièrement actualisé sur le site de la Maison de l'emploi : www.mdepn.com/creation



► 11 réunions d'information collective sur les étapes de la création d'entreprise et les différents statuts animées par les chambres consulaires à Sarlat

bilan 1er semestre 2014 de la création - suppressions en Périgord Noir

(les données du 2nd semestre 2014 ne sont pas connus au jour de la publication de cette @lettre)

Source chambre économique de la Dordogne	Bilan 1er semestre 2014 en Périgord Noir			
Domaine d'activité	créations	reprises	suppressions	Total
Artisanat de production	15	0	10	5
Bâtiment	55	10	26	29
Commerce	78	43	24	54
Industrie	4	3	1	3
Services	73	25	19	54
Sous-total	225	81	80	145
Agriculture	Installations	Transmission au conjoint	Cessation d'activité	Total
	37	9	38	-1
Total général	262	90	118	144

Pour mémoire, au premier semestre (la période traditionnellement la plus favorable pour démarrer une activité en Périgord Noir), le solde des créations moins les reprises est passé de +184 en 2011, à +141 en 2011, +99 en 2013, et + 146 en 2014



Les actions de la Maison de l'emploi sont soutenues par l'Union européenne

Espace Métiers EMA : s'orienter, choisir un métier en Périgord noir

Les objectifs de l'espace métiers du Périgord Noir :



Accueillir, informer et orienter tous les publics quelque soit l'âge, le statut, la zone géographique, de manière anonyme et gratuite sur toutes les questions de la vie professionnelle.

Les partenaires

Espace Métiers du Périgord Noir (à la MDE)
Sarlart : 05 53 31 56 00 - Terrasson : 05 53 50 82 44
www.mdepn.com/ema
Mission Locale du Périgord Noir (à la MDE)
Sarlart : 05 53 31 56 00 - Terrasson : 05 53 50 82 44
www.mdepn.com/jeunes - missionlocalepn.sarlart@wanadoo.fr
Plateforme de formation interprofessionnelle
Sarlart : 05 53 31 56 25
www.mdepn.com/plateforme - plateforme@mdepn.com
Aquitaine Cap Métiers - 0 811 06 06 10
www.aquitaine-cap-metiers.fr
Pôle Emploi
Sarlart - Terrasson : 3949
www.pole-emploi.fr
Espace Saisonniers - 05 53 31 56 32 (à la MDE)
E-mail : espace.saisonniers@mdepn.com
CIO
Sarlart : 05 53 59 30 85
www.ac-bordeaux.fr/cio-sarlart
Maison de l'emploi du Périgord Noir (MDE) - création -
Sarlart : 05 53 31 56 27 - Terrasson : 05 53 50 82 44

Pôle Relais Insertion
Mission de lutte contre le décrochage scolaire
05 53 50 38 48 - cippa.terrasson@ac-bordeaux.fr
CIBC : sur rendez-vous (à la MDE)
Tél : 05 53 45 46 90
E-mail : fouzia.lafimi@cibcsolutionsrh.fr
Fongecif
0810 000 851 - contact@fongecifaquitaine.org
www.fongecifaquitaine.org
www.planetecifaquitaine.org
INSUP : 05 53 31 56 22 (à la MDE)
www.insup.org - E-Mail : dbretenet@insup.org
Centre de formation MFR du Périgord Noir
05 53 31 31 90 - www.mfrperigordnoir.com
mfr.formation.perigordnoir@gmail.com
GRETA
05 53 31 70 66 - greta.dordogne@ac-bordeaux.fr
Lycée Pré de Cordy - 05 53 31 70 86
E-mail : ce.0240035h@ac-bordeaux.fr
<http://webetat.ac-bordeaux.fr/lycee-sarlart>
Lycée professionnel Saint Joseph
05 53 31 33 00 - www.saint-joseph-sarlart.org
Cap emploi
05 53 54 70 76 - contact@capemploi24.fr



hall de l'EMA Sarlat

Chaque semestre un nouveau programme



L'espace métiers est ouvert du lundi au vendredi à Sarlat et à Terrasson, sans rendez-vous.

644 personnes reçues en 2014 dans les locaux de l'EMA à Sarlat et Terrasson

Un Mois, un Métier
Des professionnels vous présentent un secteur d'activité, les métiers associés et les formations pour y accéder. A découvrir absolument !

Salarié(e) ou demandeur d'emploi...
Vous souhaitez être accompagné dans votre projet professionnel. Le Périgord noir accueille à Sarlat - Place Marc Buisson - les vendredis 29 août, 19 sept, 17 oct, 20 nov, 12 déc. Sur rendez-vous au 0 810 00 851 (numéro gratuit)

Quinzaine de l'orientation
Organisée par l'Éducation Nationale en partenariat avec les établissements et organismes de formation

Ateliers orientation
Ateliers d'une demi-journée (environ 2h30), plusieurs fois par mois à Sarlat et Terrasson

Des Rendez-Vous
Contactez-nous

EMA Sarlat et Terrasson
Sarlart : 05 53 31 56 25 - Terrasson : 05 53 50 82 44



Les actions de la Maison de l'emploi sont soutenues par l'Union européenne

Espace Métiers EMA : s'orienter, choisir un métier en Périgord noir

Des ateliers chaque semaine en Périgord Noir

Ouverts à tous (jeunes en orientation, demandeurs d'emploi, scolaires, salariés...) : chaque semaine à Terrasson et Sarlat



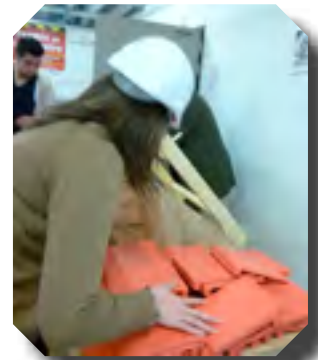
78 ateliers réalisés en 2014
331 personnes participantes

Chaque mois un métier mis en valeur : "un mois un métiers" exemples :

Avril : Les métiers du Bâtiment : Exposition interactive "Permis de construire"



669 visiteurs



Octobre : Les métiers du bois : coup de projecteur mis à disposition par Aquitaine Cap Métiers



241 visiteurs en 10 jours



Décembre : Forum Armées -Police-Pompiers le 3 décembre

90 visiteurs

[<<< retour au sommaire](#)



Les actions de la Maison de l'emploi sont soutenues par l'Union européenne

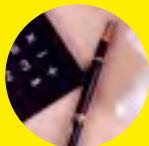
Anticiper les mutations économiques en Terrassonnais



Etre en contact au quotidien

Avec les acteurs économiques.

431 **1288** au 31 12 2014
contacts utiles
comptes entreprises actifs



Analyser les besoins, anticiper.

525 au 31 12 2014
situations actives repérées



Mobiliser les partenaires pour accompagner les acteurs économiques

254 au 31 12 2014
plans d'action mis en oeuvre :

- accompagnement ressources humaines
- accompagnement au développement
- création d'entreprise
- soutien à l'activité
- suivi financier
- etc...



Schéma opérationnel

Repère les "situations actives"

Traite et analyse les informations

Mobilise ses partenaires et propose des plans d'action

Coordonne et veille au suivi de chaque dossier

Synthétise les actions

- Pôle emploi,
- Espace Économie Emploi,
- Mission Locale,
- DIRECCTE,
- Organismes de formation,
- Chambres consulaires,
- CFA,
- Groupements d'employeurs,
- AIT



Pépinière d'entreprises à Terrasson

Un concept innovant en Aquitaine

sur 5 hectares, 15 000 m² de locaux industriels, artisanaux et de services dont :

- 12 ateliers, 3000 m² dédiés à la création d'entreprises artisanales (pépinière des métiers)
- une prestation de manutention et de levage sur site
- un espace administratif, des locaux sociaux communs
- une plateforme de formation de 900 m² dédiée à l'artisanat et à l'industrie,
- un espace d'exposition et de mise en valeur des métiers
- bientôt une « maison des apprentis » pour l'hébergement



Des résultats mesurables

64 entreprises et **422** emplois créés en flux

16 entreprises, **153** emplois présents sur le site en 2014

22000 heures de formation dispensées,
auprès de **400** stagiaires et de **90** entreprises

EMPLOI

Un forum sur les emplois saisonniers à Sarlat le 7 avril 2014



Sarlat



Faire se rencontrer employeurs et demandeurs d'emploi

1 forum pour préparer la saison touristique, c'est autant d'opportunités pour les demandeurs d'emploi d'obtenir des entretiens d'embauche qu'ils n'auraient peut être pas eu sur simple envoi de leur CV. Pour les employeurs, en consacrant 1/2 journée à leurs recrutements, ils peuvent rencontrer plus de candidats potentiels.

"Les Chemins de l'emploi" apportent un coup de projecteur sur l'offre de services des partenaires : Mission locale, Pôle emploi, Cap emploi...

Appui de la Maison de l'emploi au forum emploi organisé par Pôle emploi à Terrasson le 13 Mars 2014

CHEMINS DE L'EMPLOI 2014	Sarlat 7 avril
Entreprises présentes	42
Entretiens	216
Profils pressentis	63
Visiteurs	330

Des stands d'informations spécifiques : FO, CFDT, Espace Saisonniers, EMA, Pôle emploi + MRS, Mission locale, Santé au travail, MDEPN.

APPUI A LA BOURSE DE L'EMPLOI : PROSPECTION DES OFFRES ACACHÉES

Comparaison de la bourse de l'emploi gérée par la Mission Locale
Nombre de postes à pourvoir entre 2013 - 2014

DOMAINES D'ACTIVITES	2013	2014	Evolution
Agriculture,	34	31	-9%
Art, Banque, Commerce, Communication	49	115	135%
Construction, bâtiment et travaux publics	51	69	35%
Hôtellerie, restauration, tourisme, loisirs et animation	432	333	-23%
Industrie	282	412	46%
Installation et maintenance	31	34	10%
Services à la personne et santé	117	87	-25%
Spectacle	6	2	-67%
Support à l'entreprise	28	25	-11%
Transport et logistique	87	100	15%
TOTAL	1118	1208	8%



Les actions de la Maison de l'emploi sont soutenues par l'Union européenne

Communiquer

Le succès du site Internet

- 53 000 visites (4500 visiteurs différents chaque mois)
- 234 777 pages vues en 2014



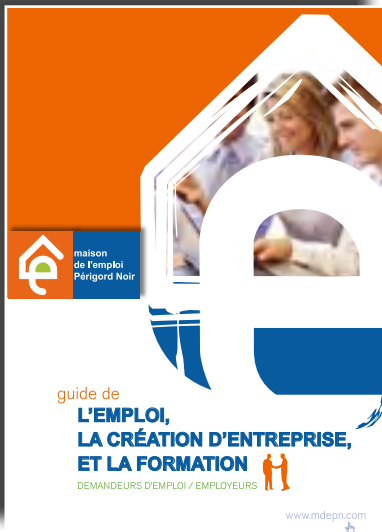
@lettre

4 publications en 2014 et 4500 abonnés



Flash infos entreprises

11 emailing en 2014 à 1200 chefs d'entreprises abonnés



Le guide des partenaires de l'économie et de l'emploi en Périgord Noir : 32 pages et 60 structures présentées

(En cours d'actualisation - à paraître au 1er semestre 2015)

«en bref» lettre d'information trimestrielle gratuite de la Maison de l'emploi du Périgord Noir
Conception et réalisation :
Maison de l'emploi du Périgord Noir
Contact : francois.vidilles@mdepn.com
Décembre 2014

Cette lettre d'information bénéficie de l'appui de :

