

40 ans de l' AIS

Salignac – Jardins d'Eyrignac , vendredi 10 oct 2014

**Quelles perspectives économiques
à l' horizon 2020/2025
pour le Sarladais ?**

Pierre DELFAUD

Triple présentation

- **1/ Les participants**
- **2/ Le conférencier**
- **3/ Le territoire**
 - L' Arrondissement de Sarlat (10 cantons)
 - Le Pays du Périgord Noir (les 10 +Hautefort et Thenon)
 - Les Bassins de Pôle Emploi (Sarlat + Terrasson)
 - La Zone d'Emploi de Sarlat (déf. 2010 carte suivante)

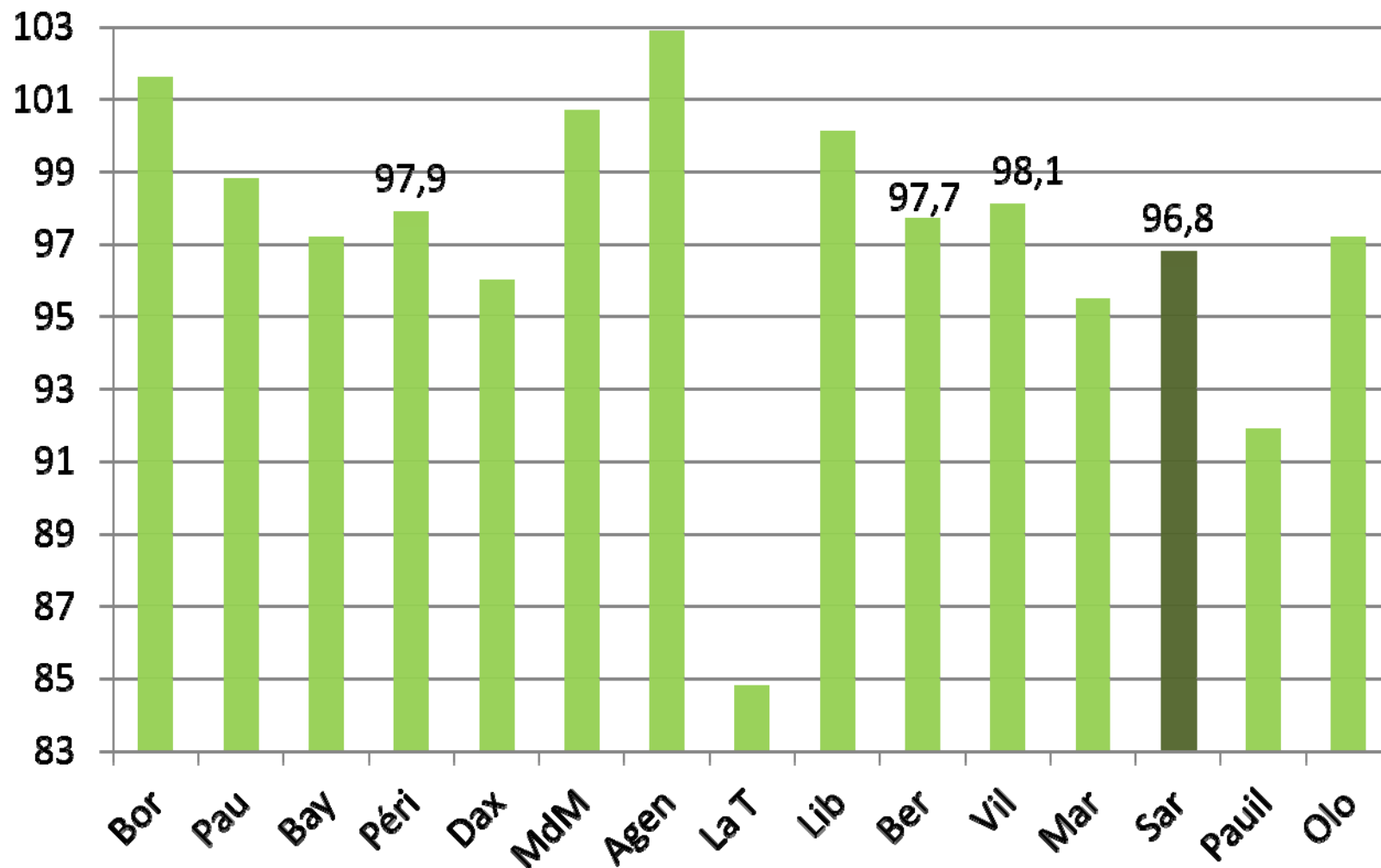
✓ Zones d'emploi

(la plupart des actifs résident et travaillent dans la zone)



Illustration: indicateur de concentration

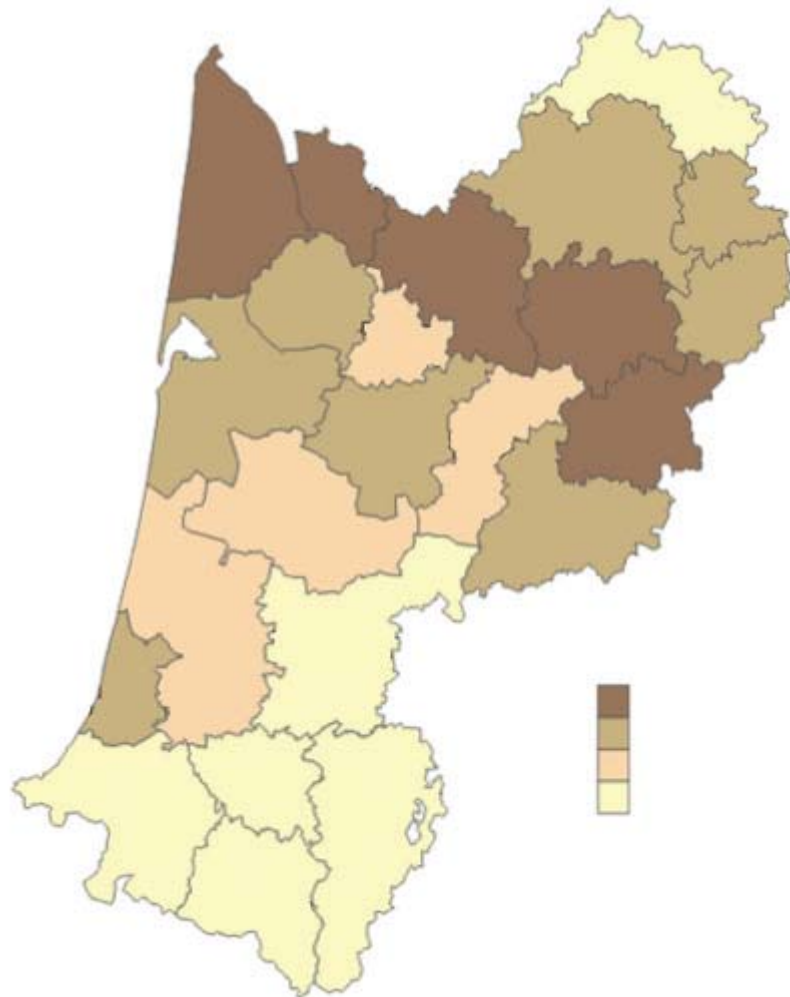
Nombre d'emplois dans la zone / Actifs ayant un emploi résidant dans la zone



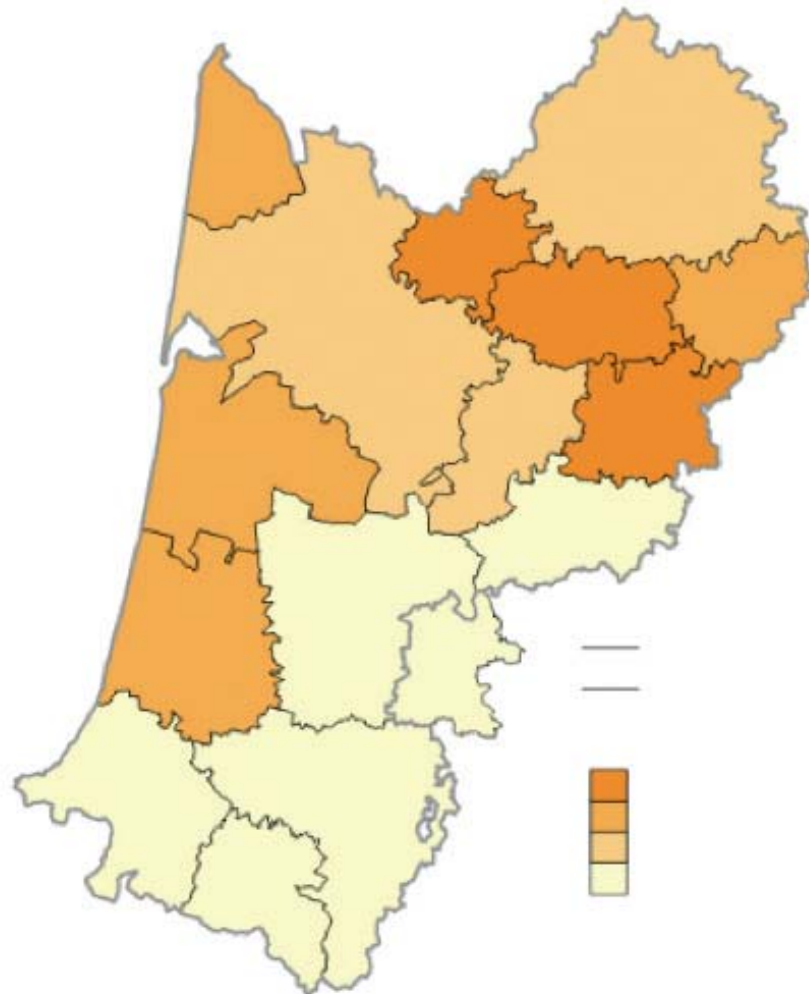
Evolution des Zones d'Emploi

(Exemple des cartes du Taux de chômage localisé / ZE)

Carte n°1 : Taux de chômage localisé
au 4^e trimestre 2010 par zones d'emploi
(Délimitation antérieure à 2010)



Carte n°2 : Taux de chômage localisé
au 4^e trimestre 2013 par zones d'emploi
(Délimitation 2010)

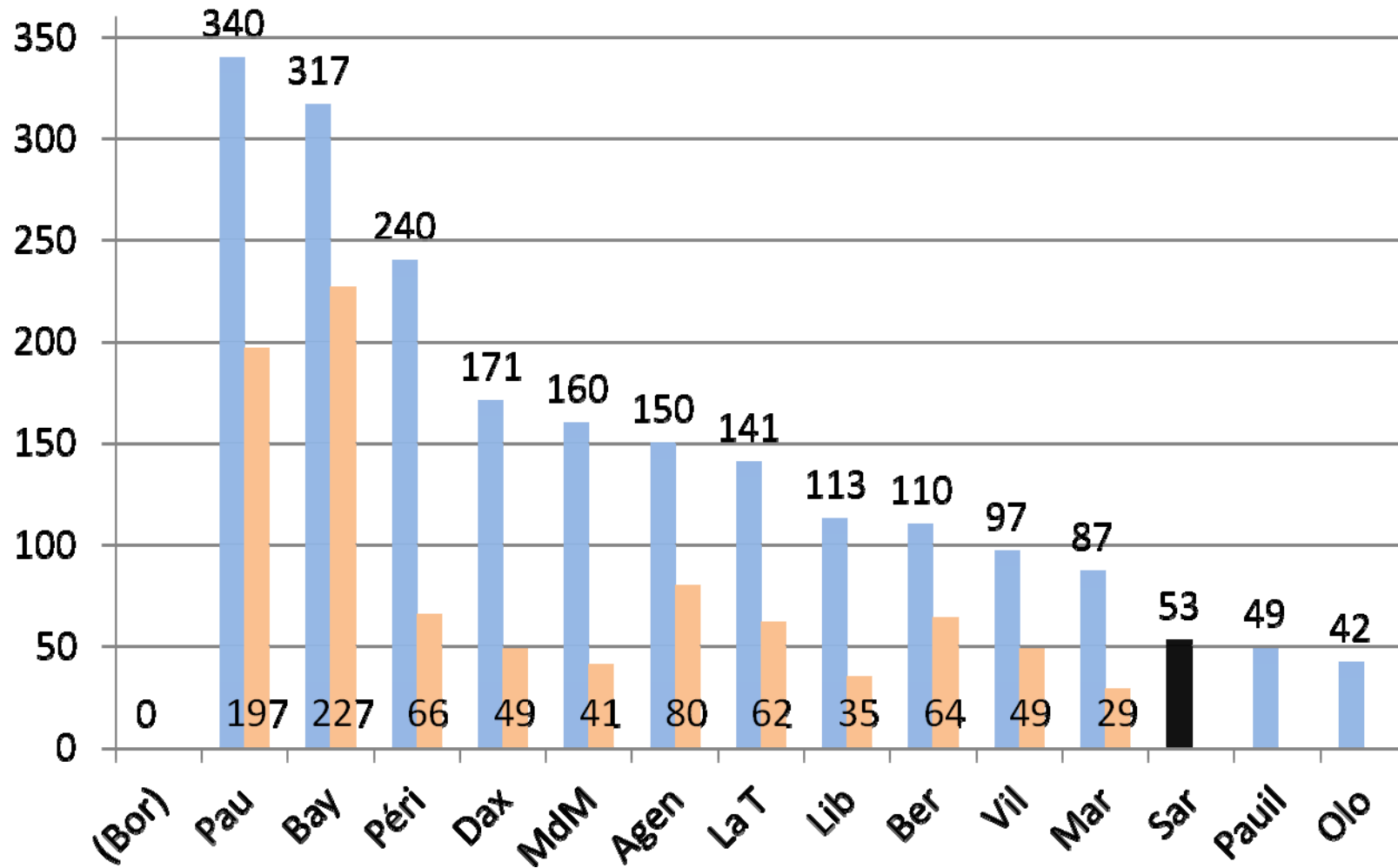


1 ère partie

**Le positionnement
actuel en Aquitaine
de la Zone d'Emploi
de SARLAT**

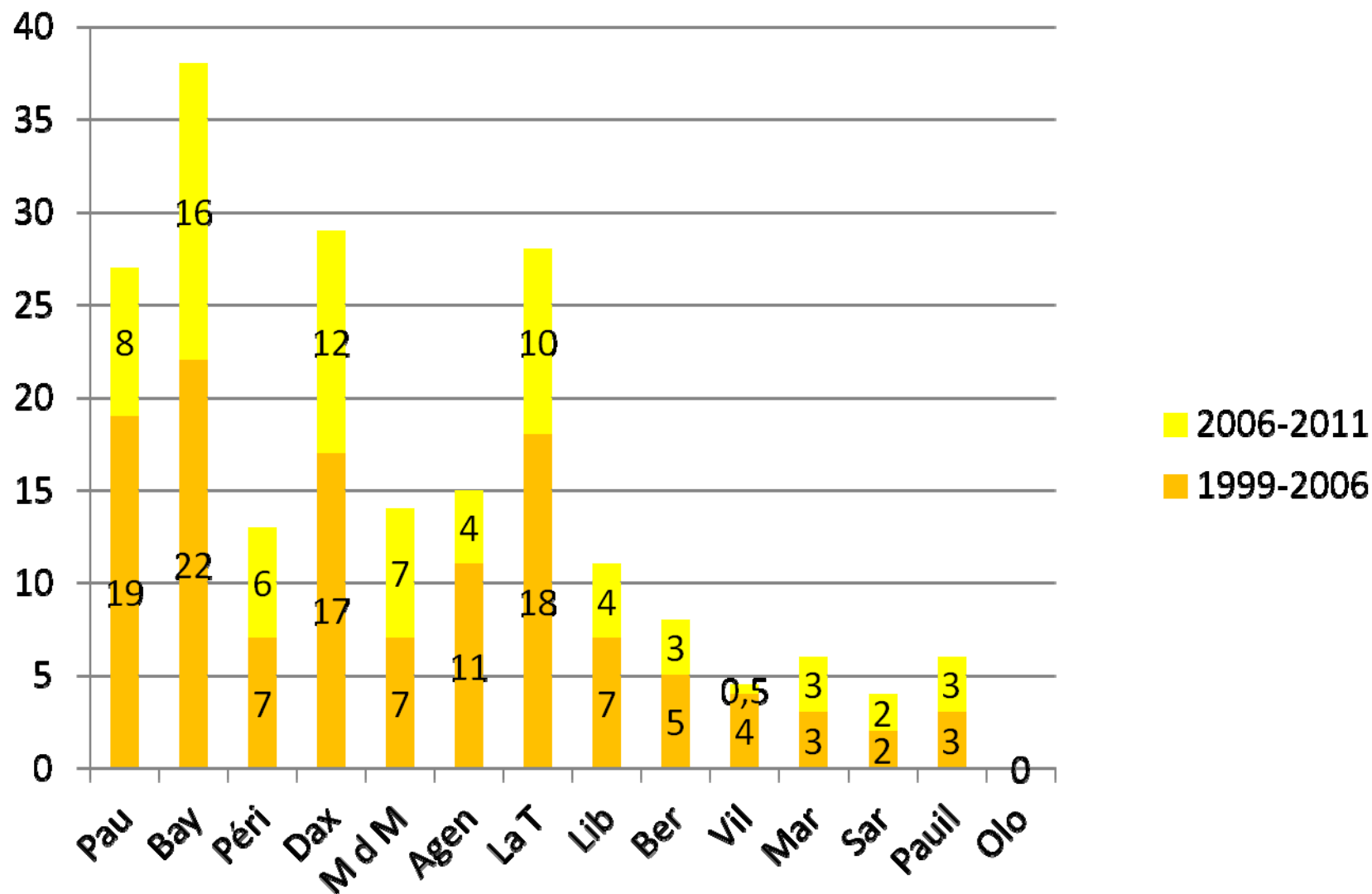
1 / Population / ZE et UU (en milliers h. 2011)

[pour mémoire, Bordeaux ZE : 1 217 ; UU : 851]

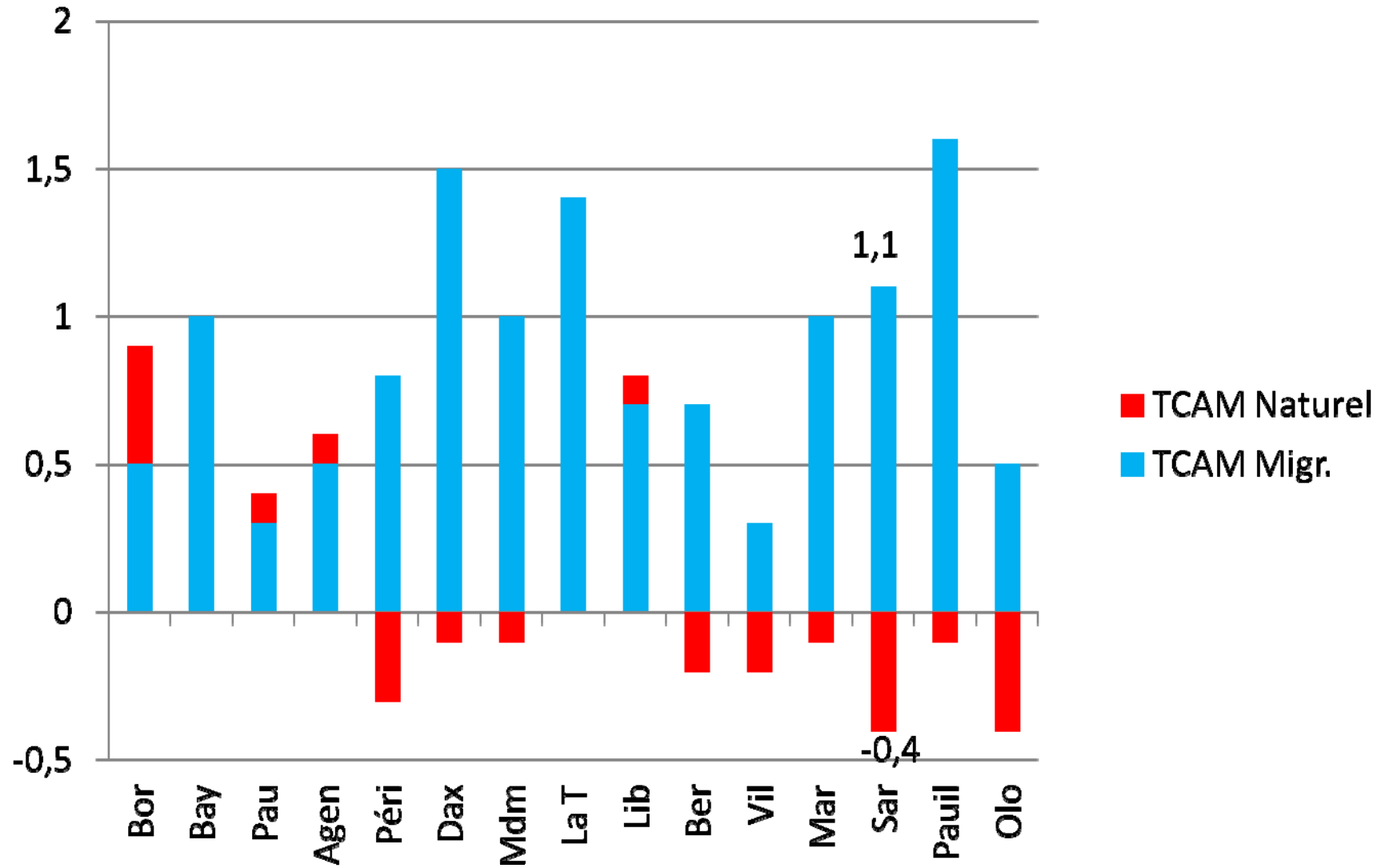


Accroissement de population (en milliers) par ZE (1999 - 2006 et 2006 - 2011)

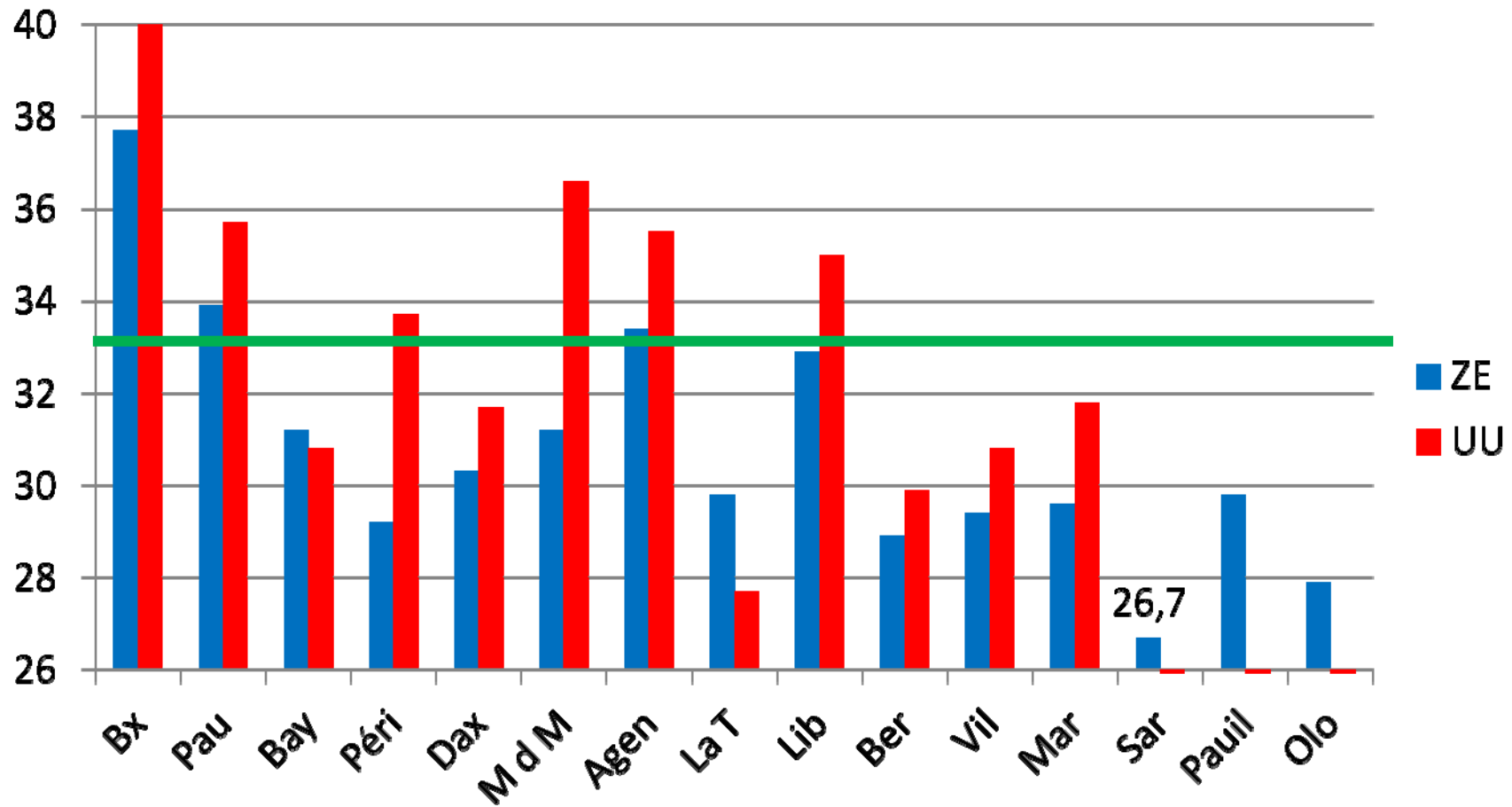
[Rappel ZE de Bordeaux, 1999-2006: + 86 ; 2006-2011: + 57]



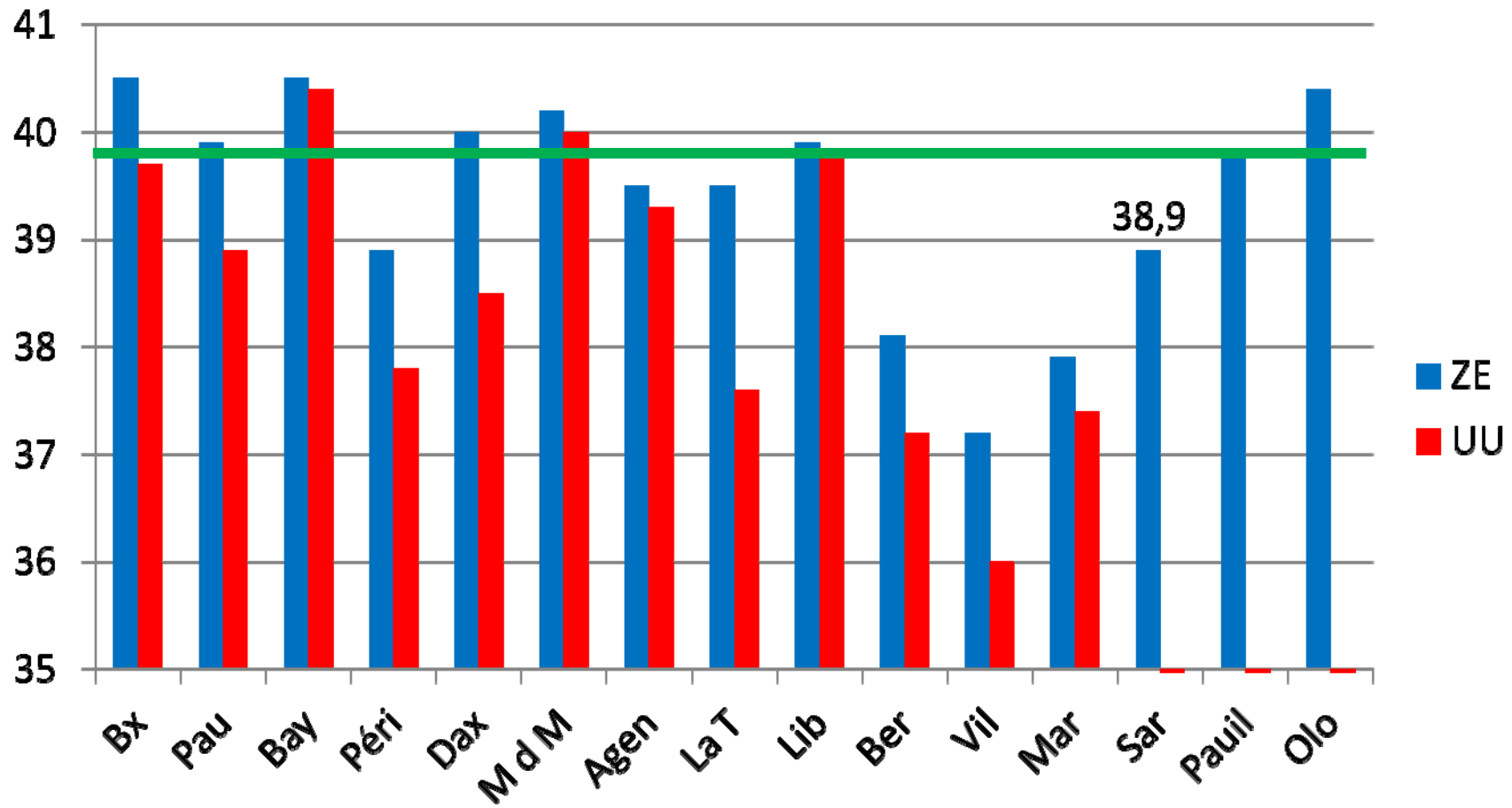
TCAM Population / ZE (2006-2011)



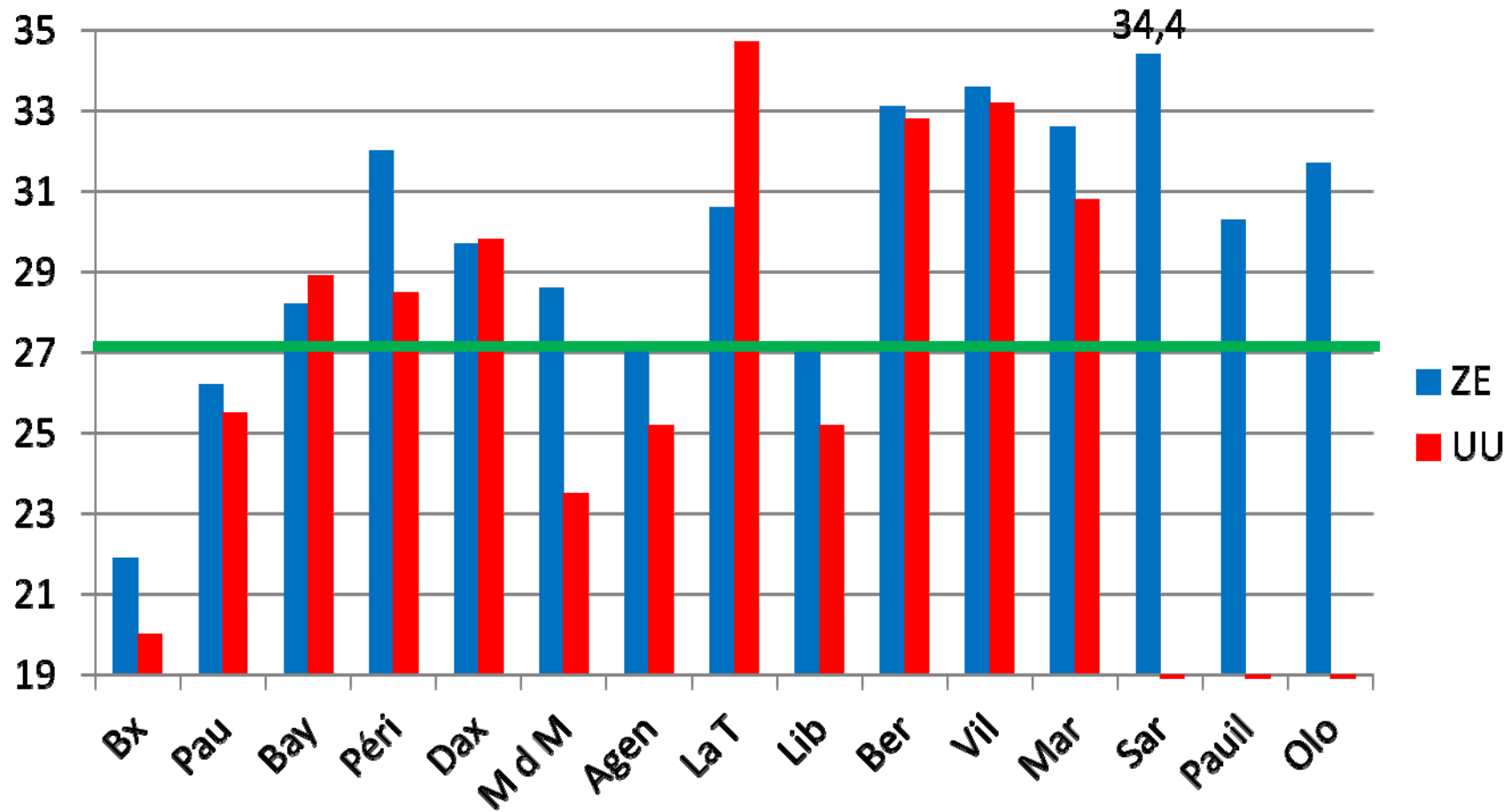
Structure par âge comparée (2011) par ZE et UU : 0-29 ans



Structure par âge comparée (2011) par ZE et UU : 30-59 ans



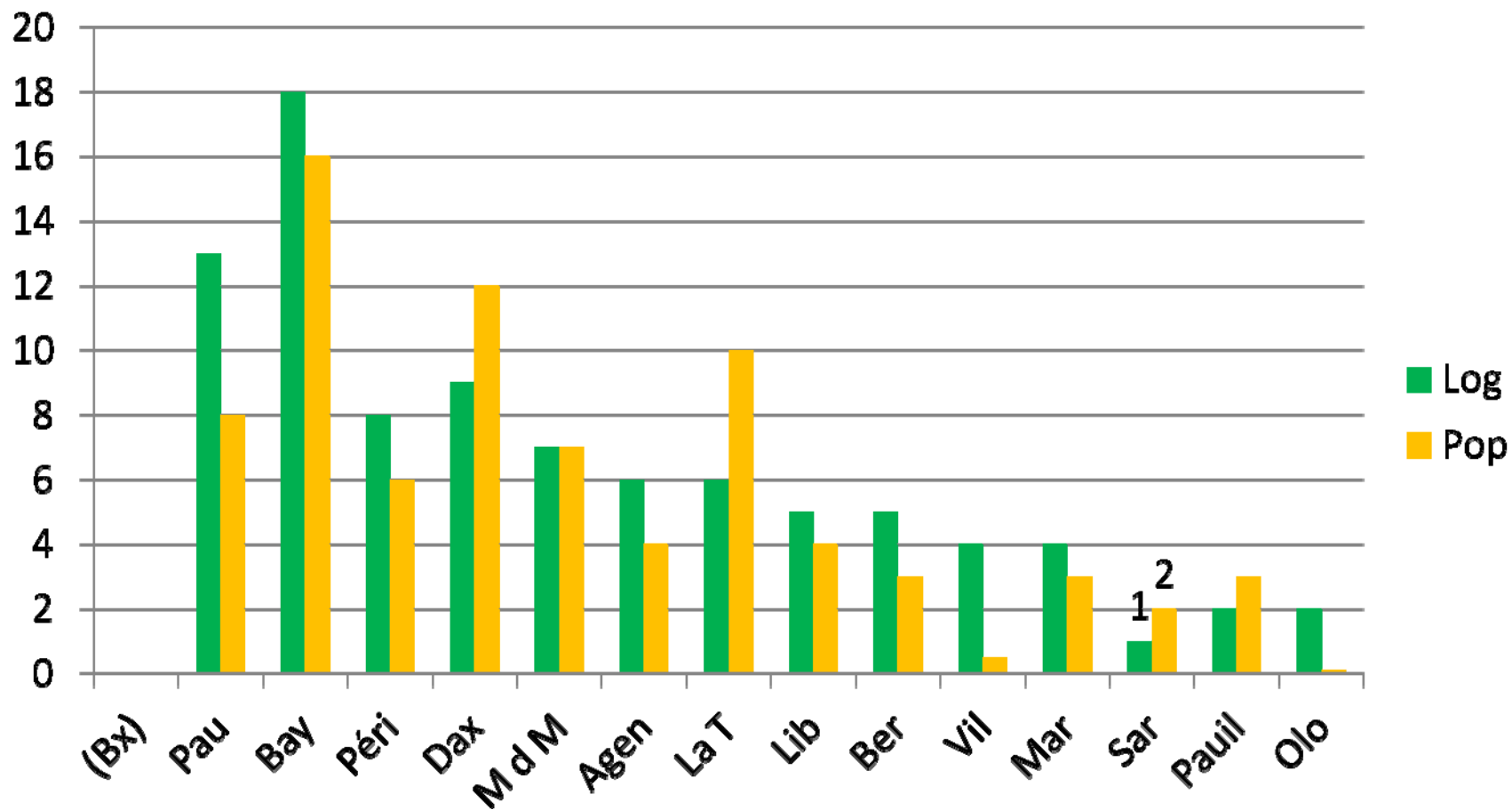
Structure par âge comparée (2011) par ZE et UU : 60 ans et +



Progressions comparées par ZE 2006-2011

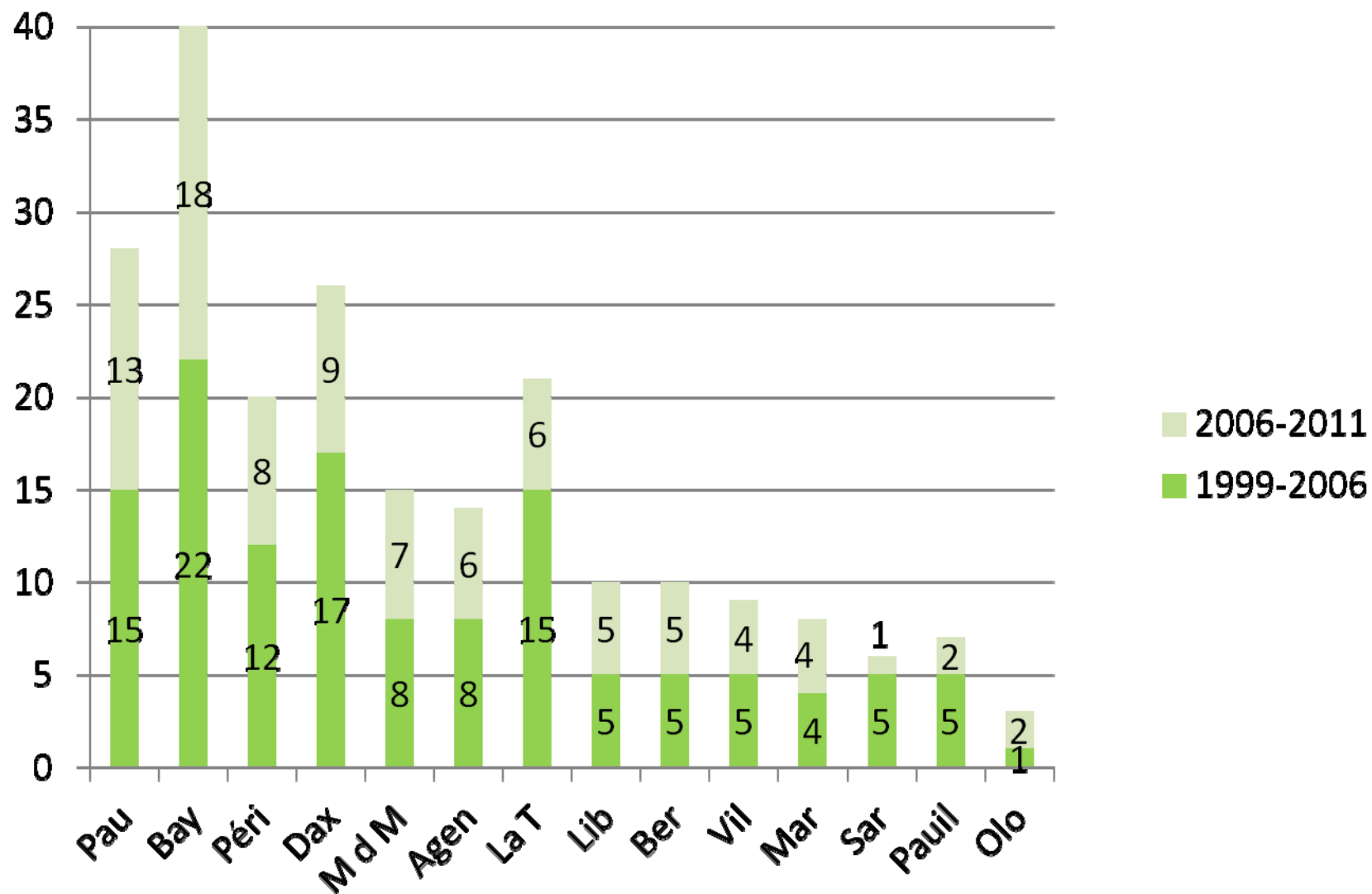
population et nombre de logements (en 1000)

(rappel ZE de Bx : Log + 45 ; Pop + 57)

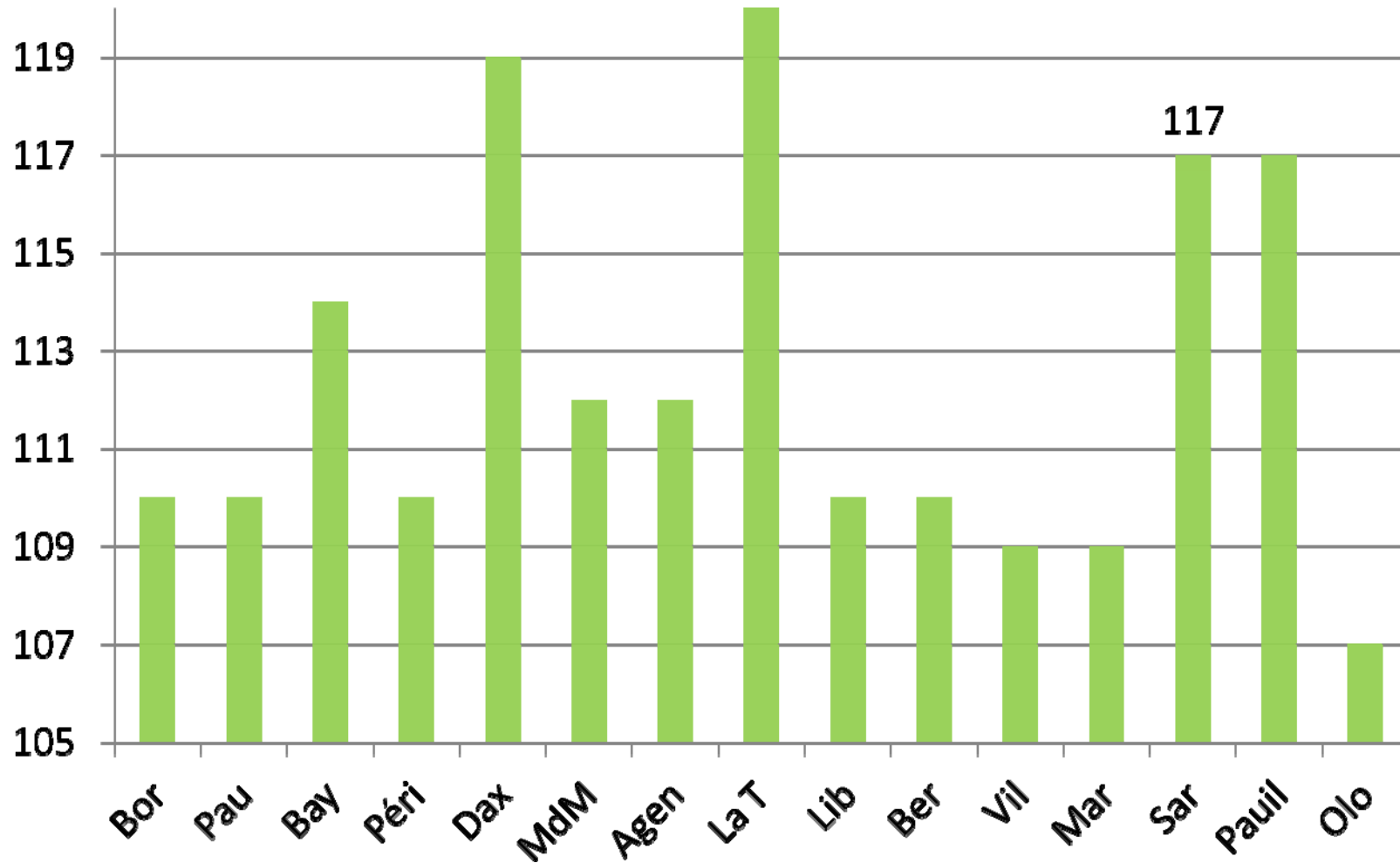


2 / Logements supplémentaires (en milliers) par ZE (1999-2006 et 2006-2011)

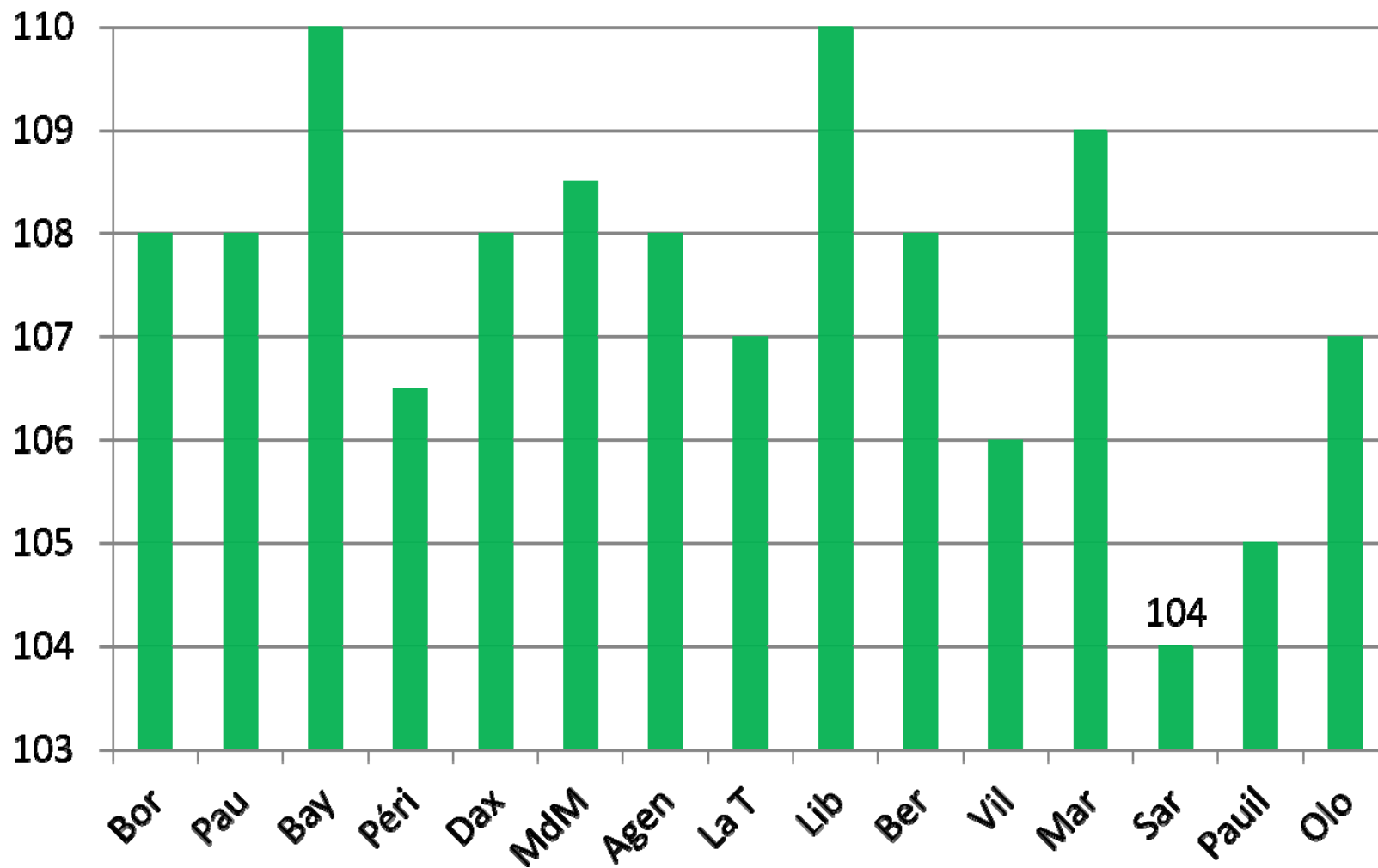
[Rappel ZE de Bordeaux, 1999-2006: + 54 ; 2006-2011: + 45]



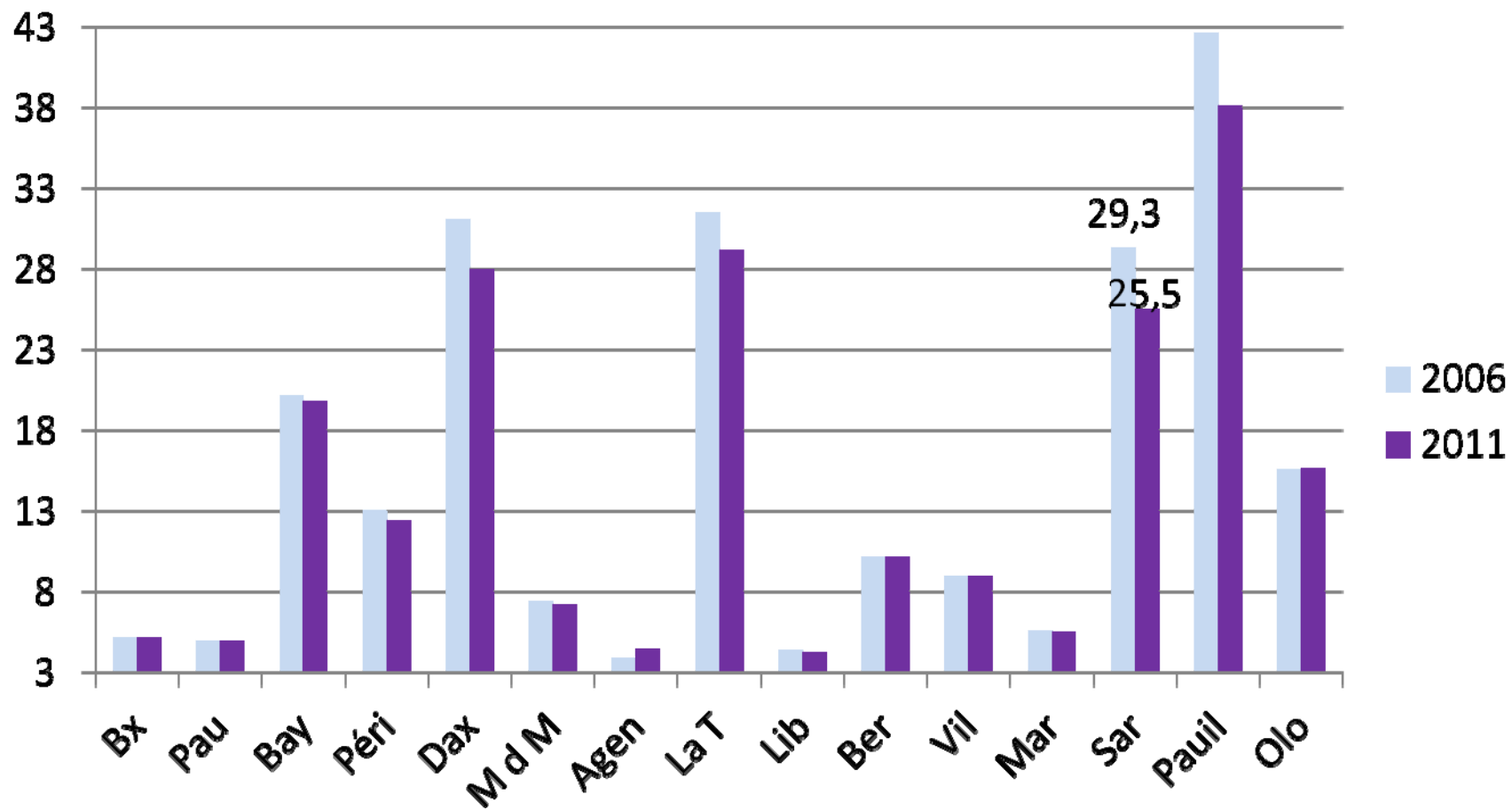
Indice de progression du nombre de logements par ZE (2006/1999)



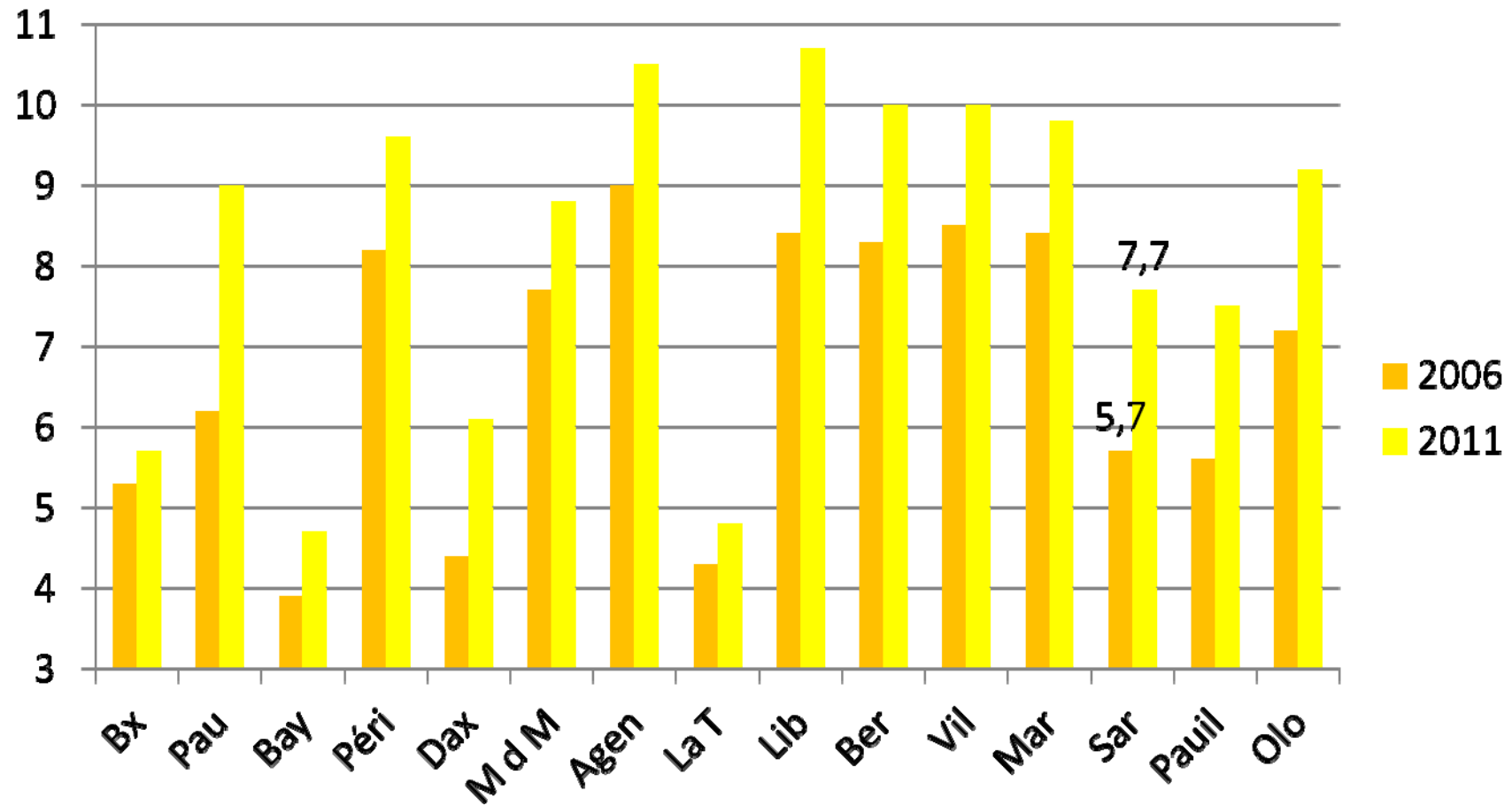
Indice de progression du nombre de logements par ZE (2011/2006)



Part des résidences secondaires (%) par ZE (2006 et 2011)

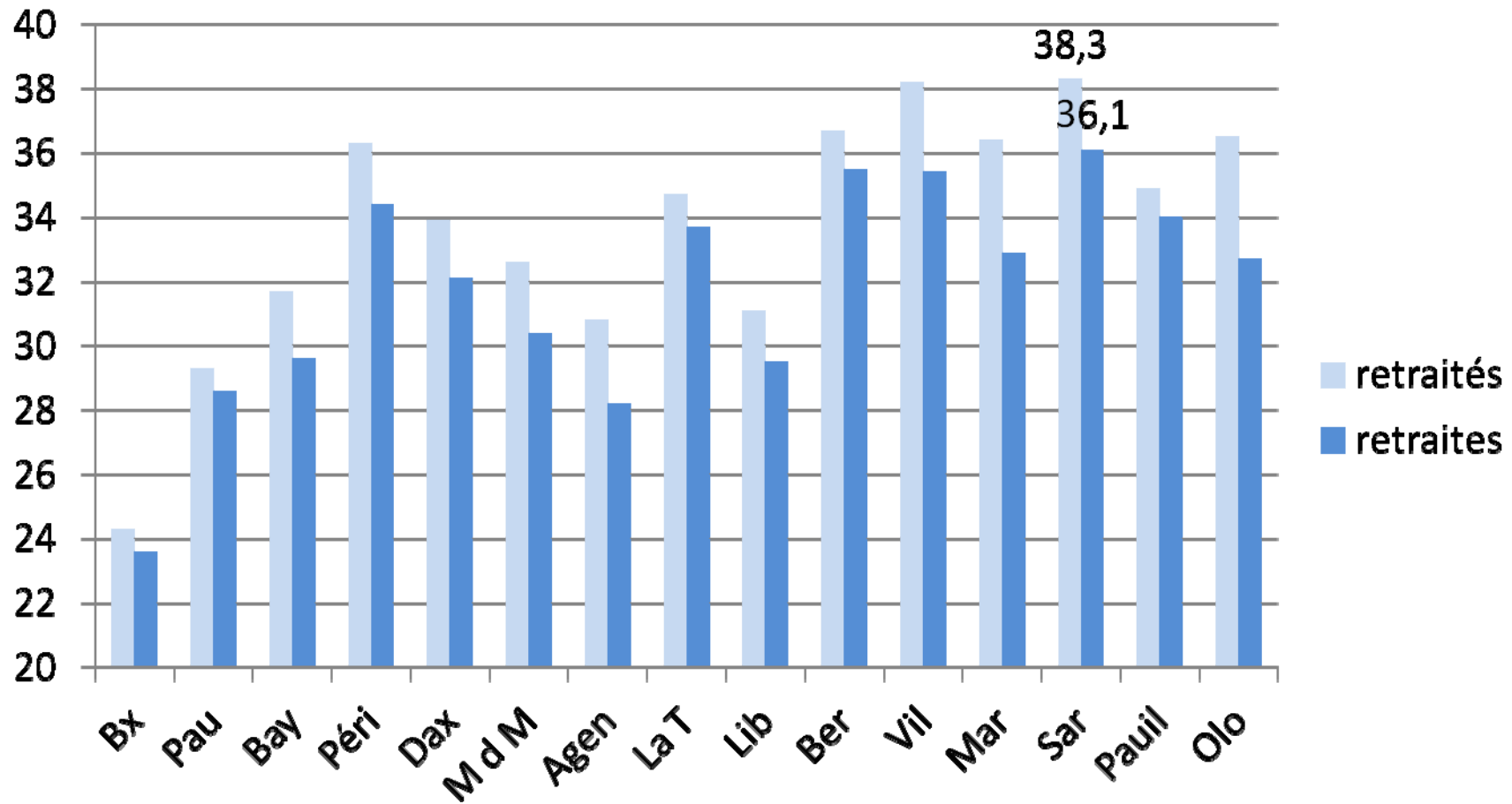


Proportion de logements vacants (%) par ZE (2006 et 2011)

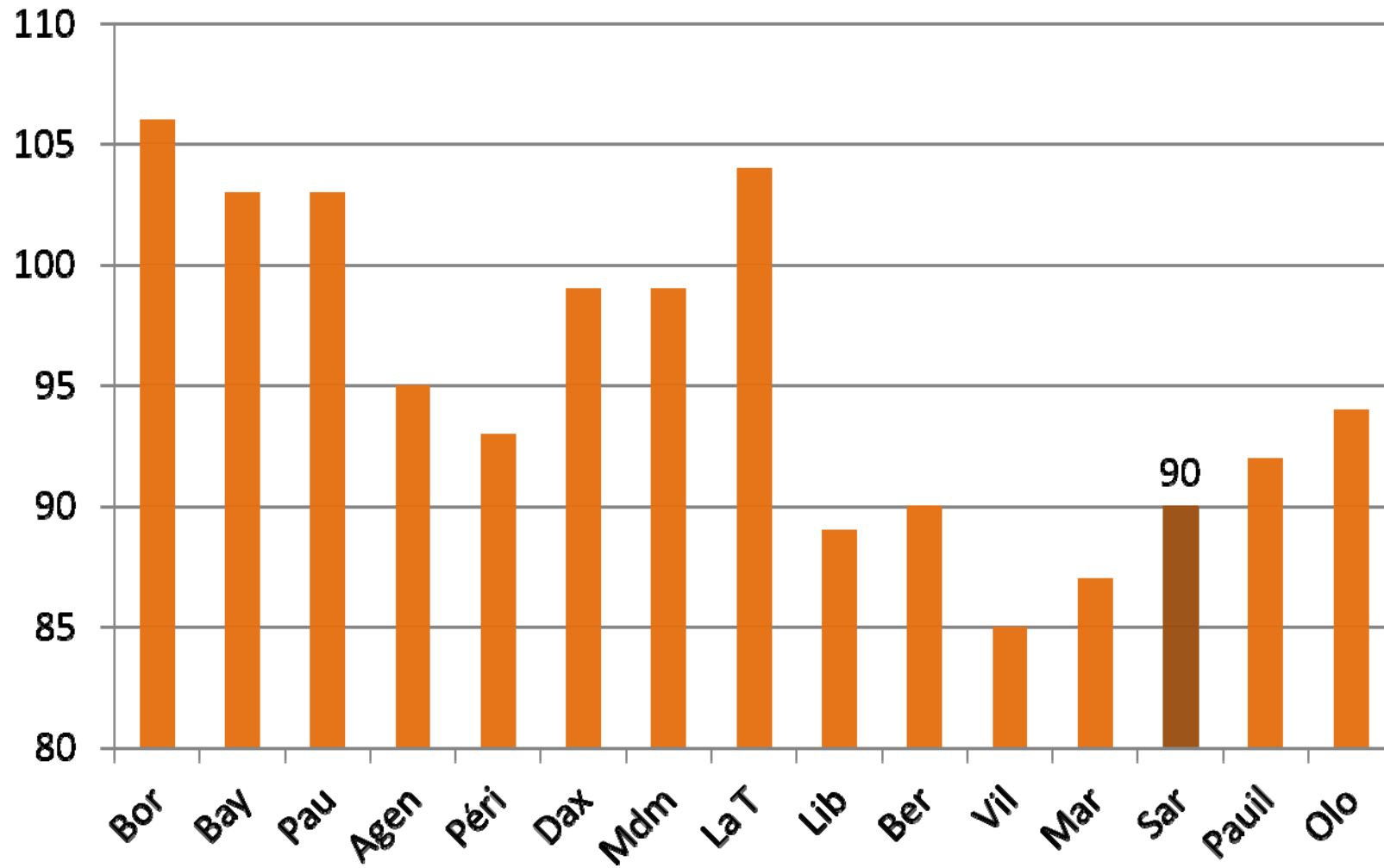


3/ Indicateurs sociaux (2010-2011)

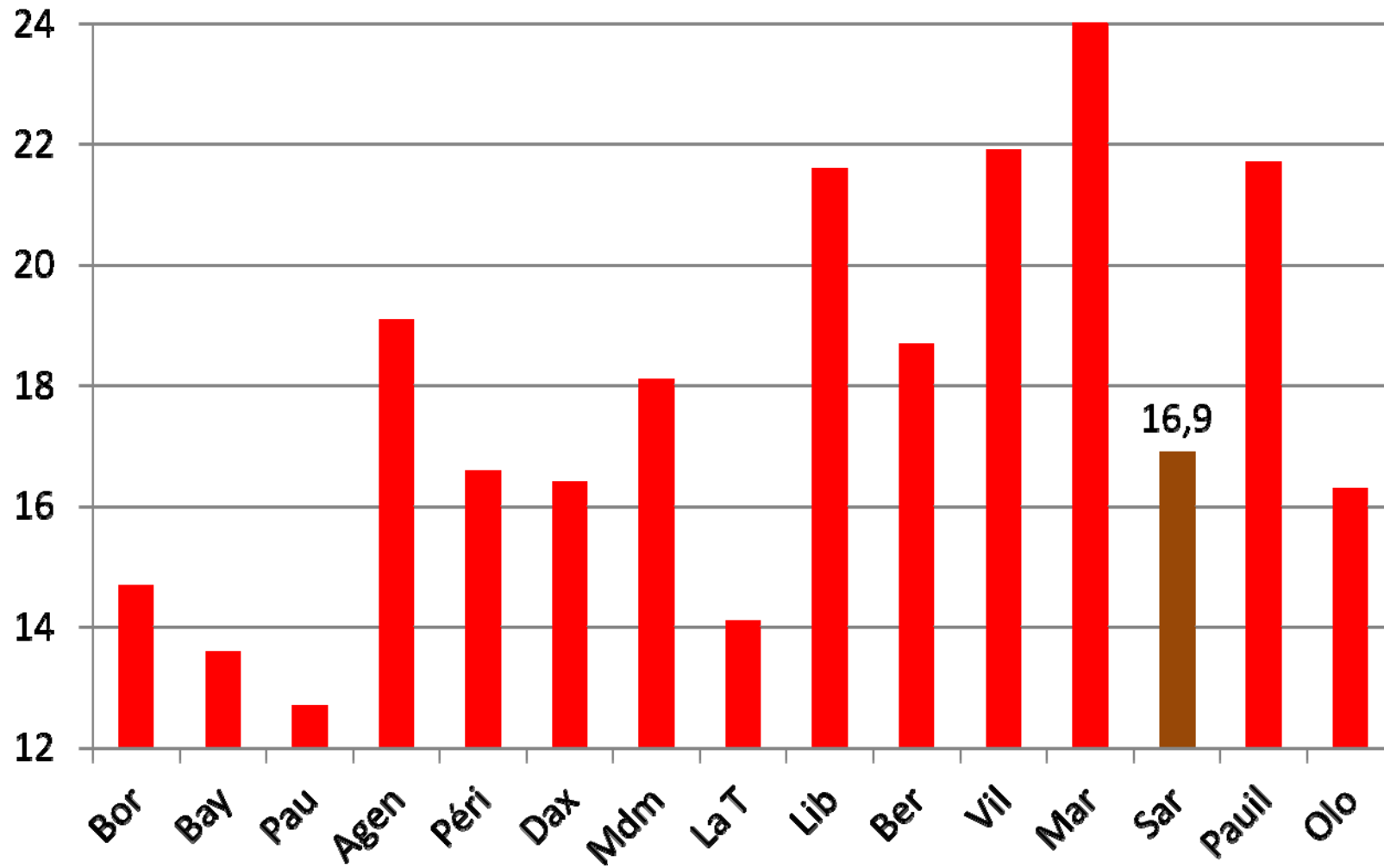
Proportion de retraités / population de 15 ans et +
Part des retraites dans le revenu fiscal des ménages



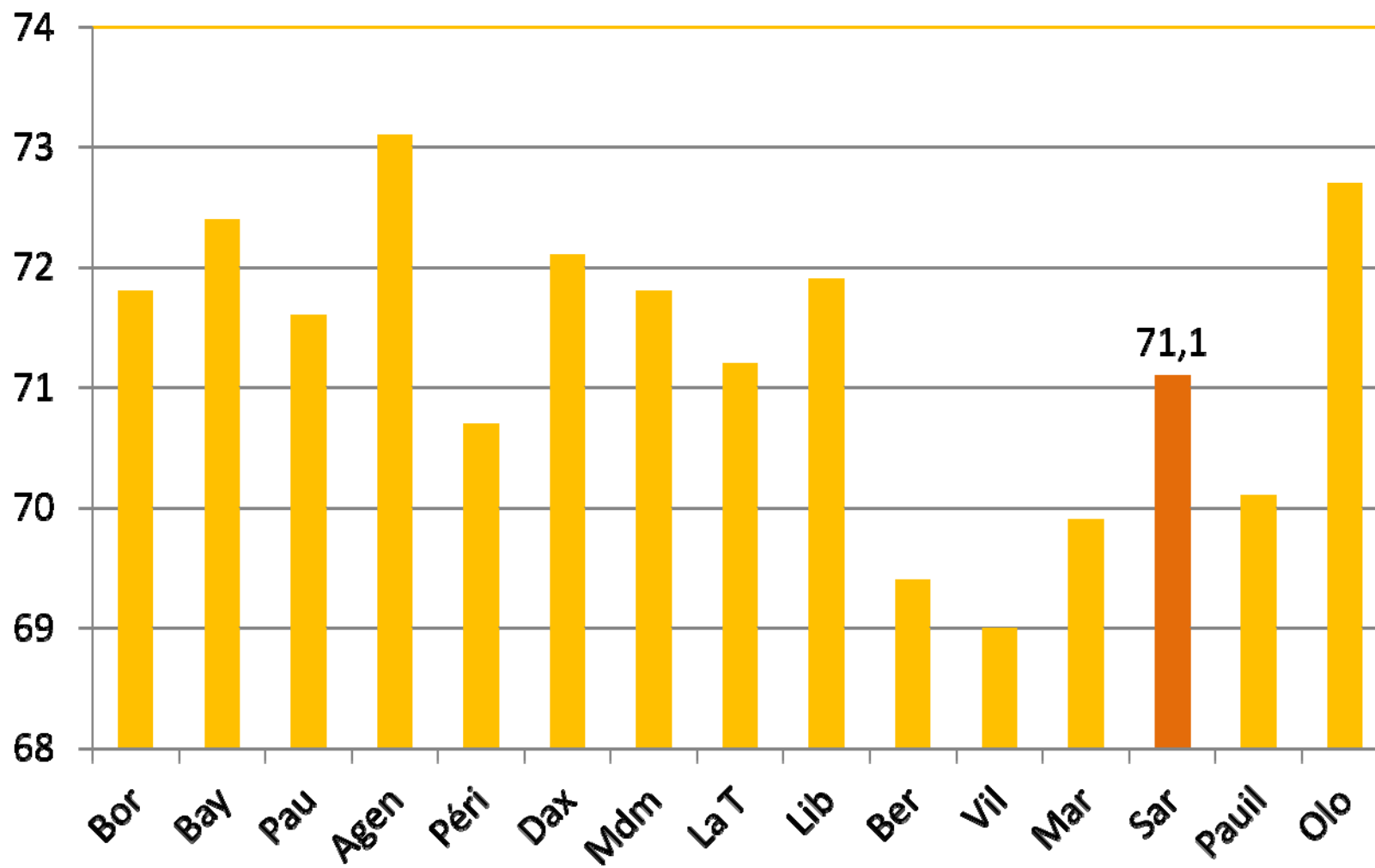
Revenu fiscal / ZE : médiane / UC . Aq = 100 (2010)



% Sans diplômes / ZE (2010)

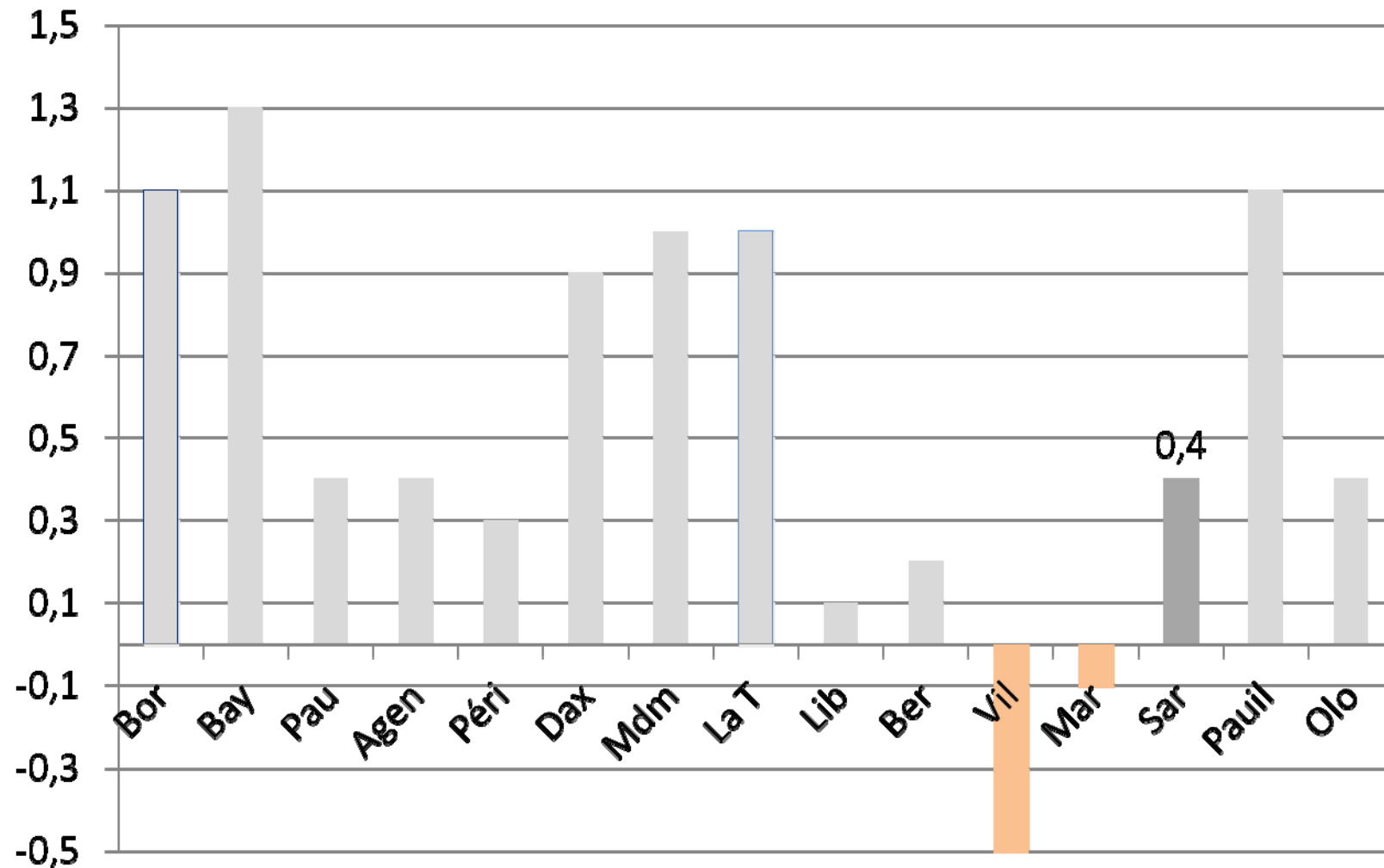


Taux d'activité / ZE (2010)



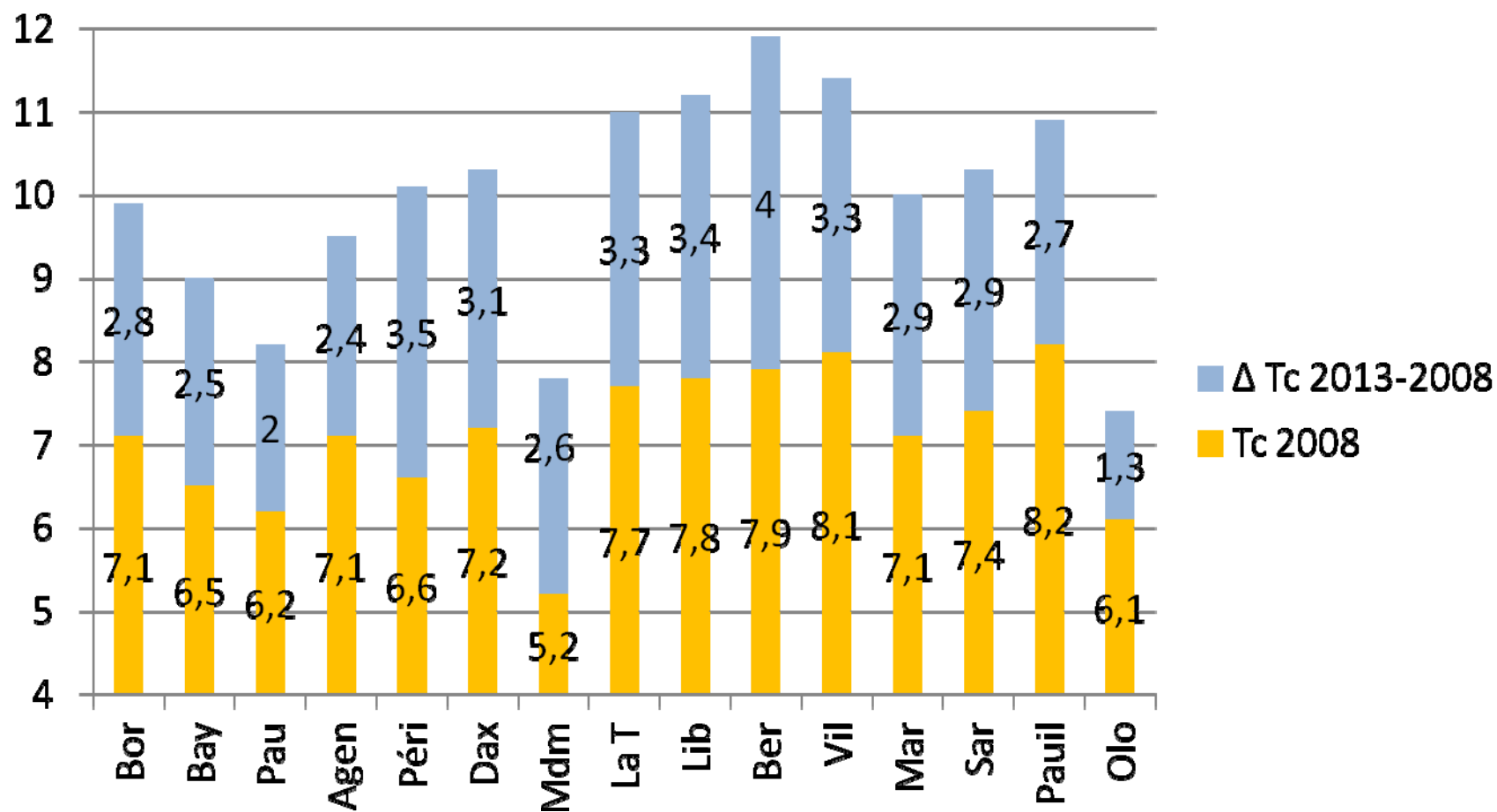
4/ Indicateurs économiques

TCAM de l'Emploi / ZE (2006-2011)

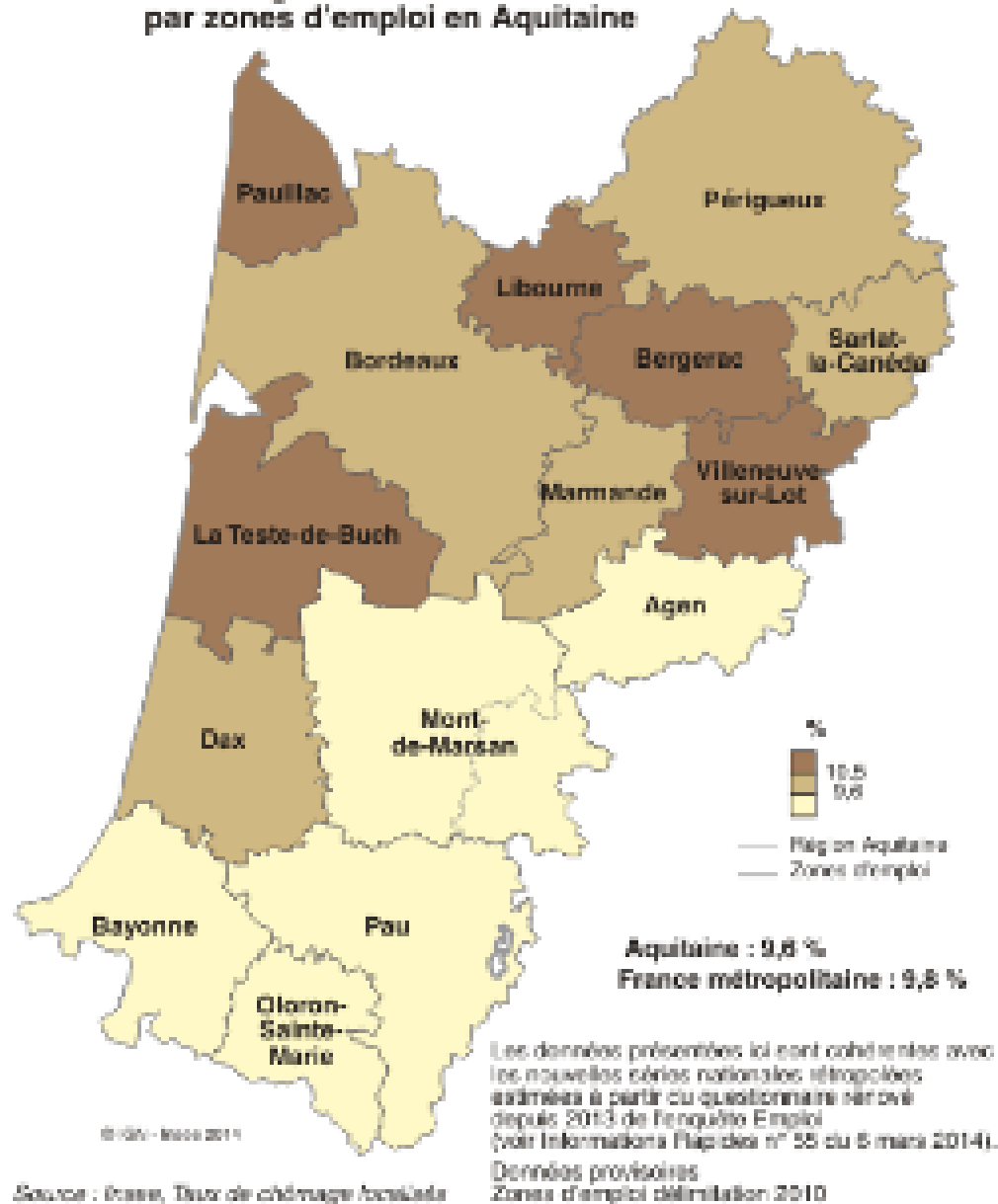


Taux de chômage / ZE

(en moyenne annuelle 2013 et 2008)



Taux de chômage localisé au 4^e trimestre 2013 par zones d'emploi en Aquitaine



[Retour au sommaire](#)

Activité: approche par les trois **sphères**

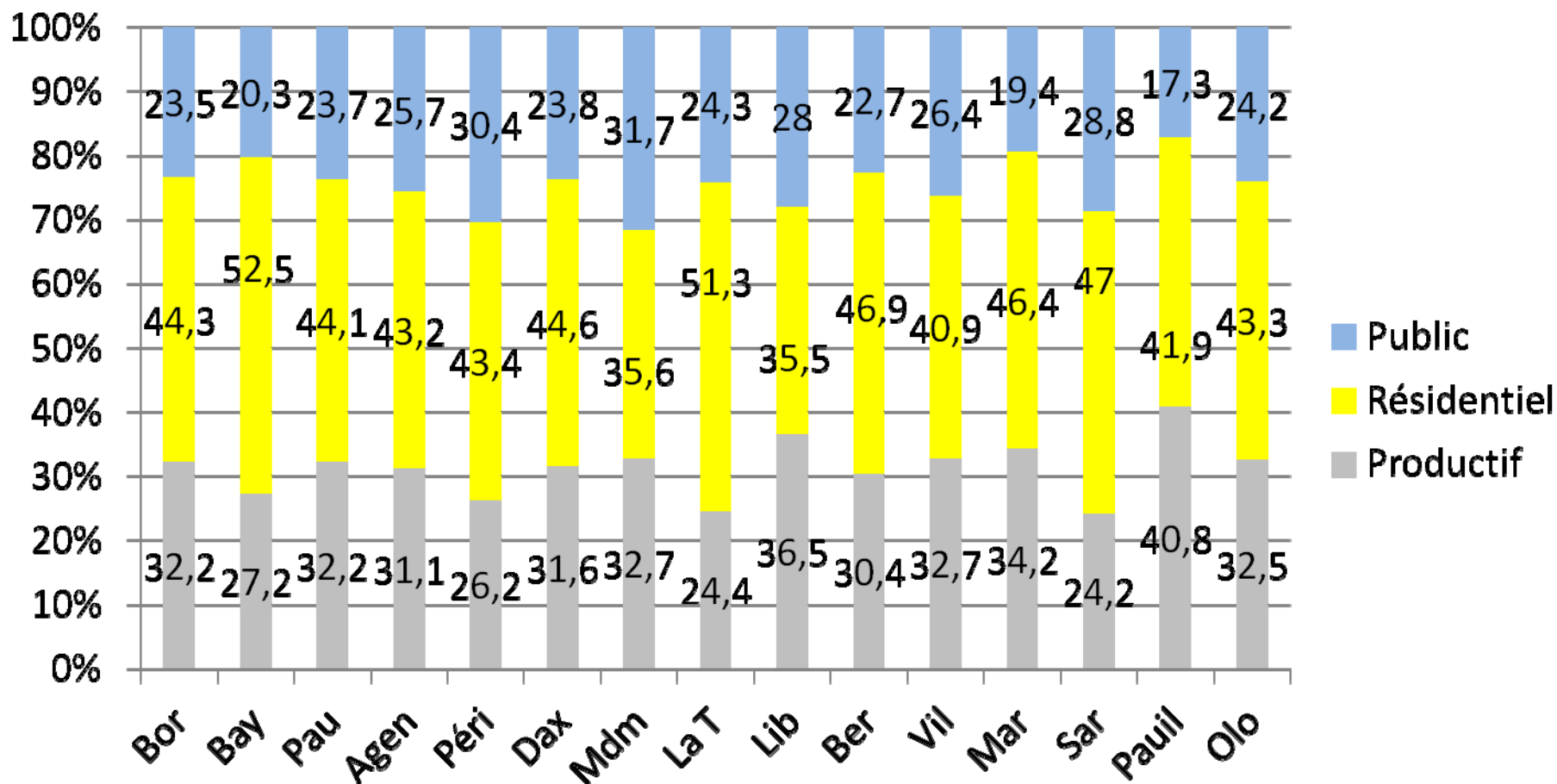
Définitions (INSEE 2004)

Productive : production pour marchés ouverts sur l'extérieur (primaire, industrie, services aux entreprises)

Résidentielle : production pour marché local (construction, services aux particuliers...)

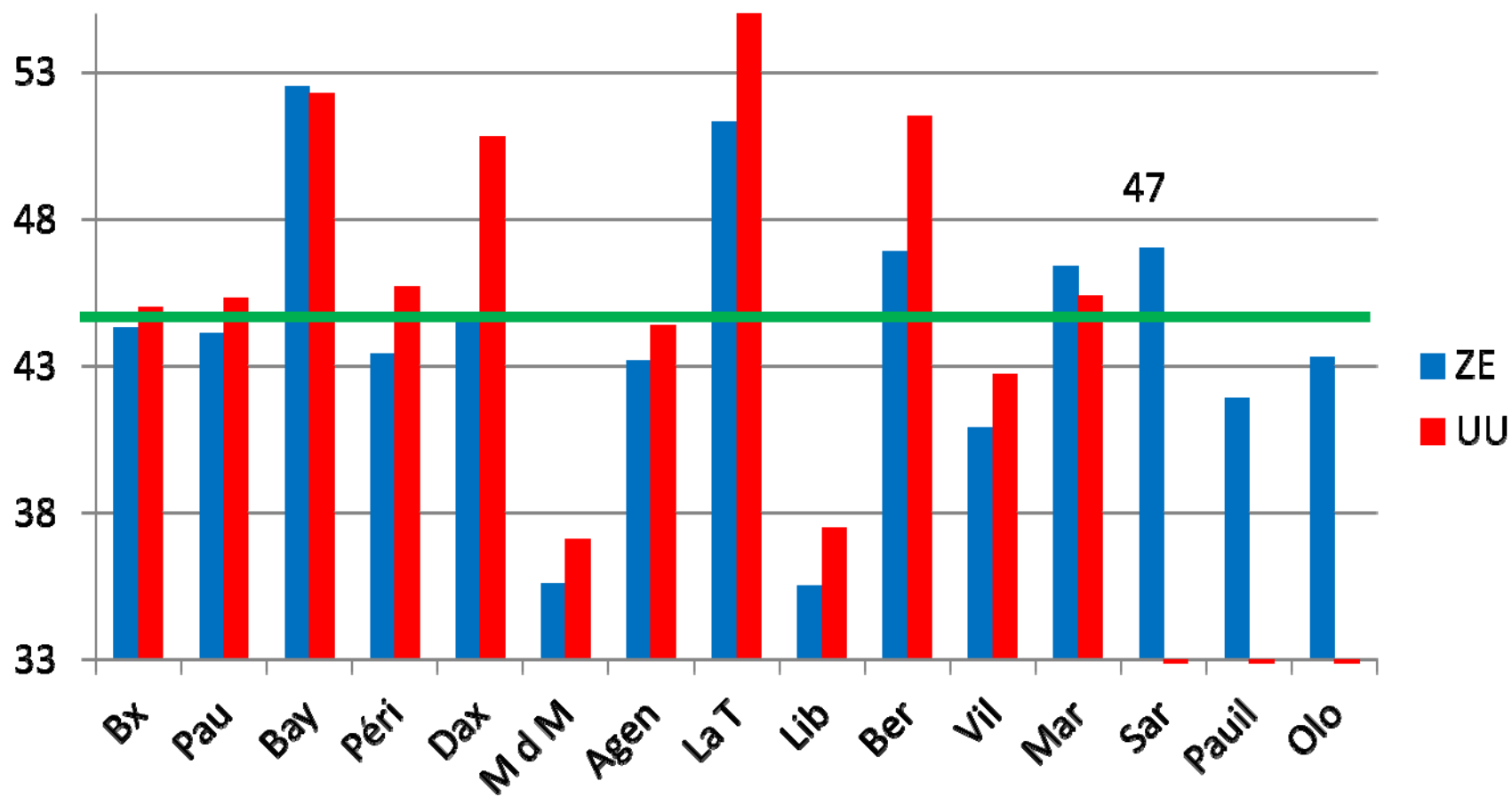
Publique : production issue des 3 fonctions publiques (Etat, Collectivités locales, Hospitalière)

% Emploi salarié par Sphères/ZE (2010)

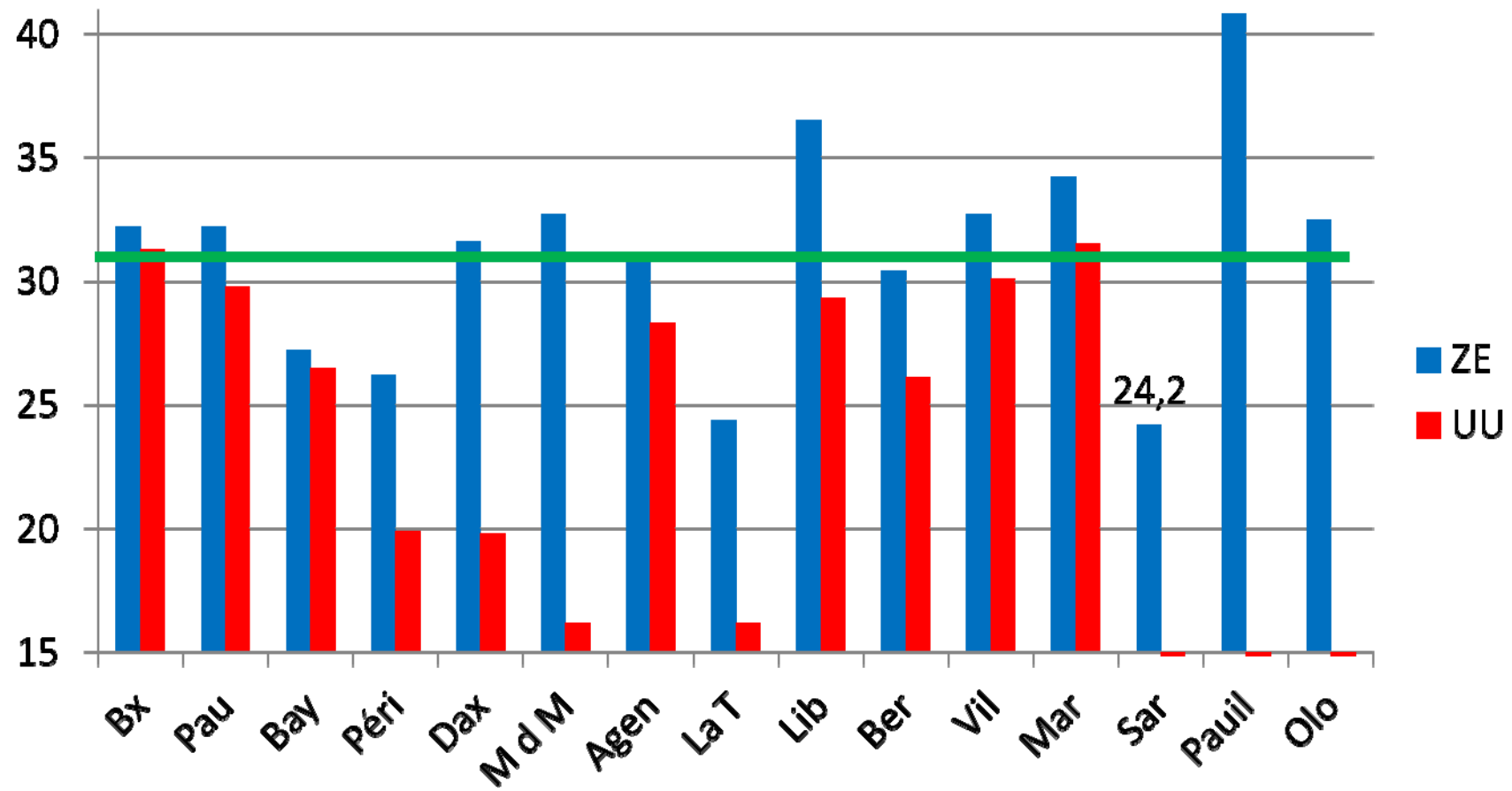


Emploi salarié par ZE et UU en 2011

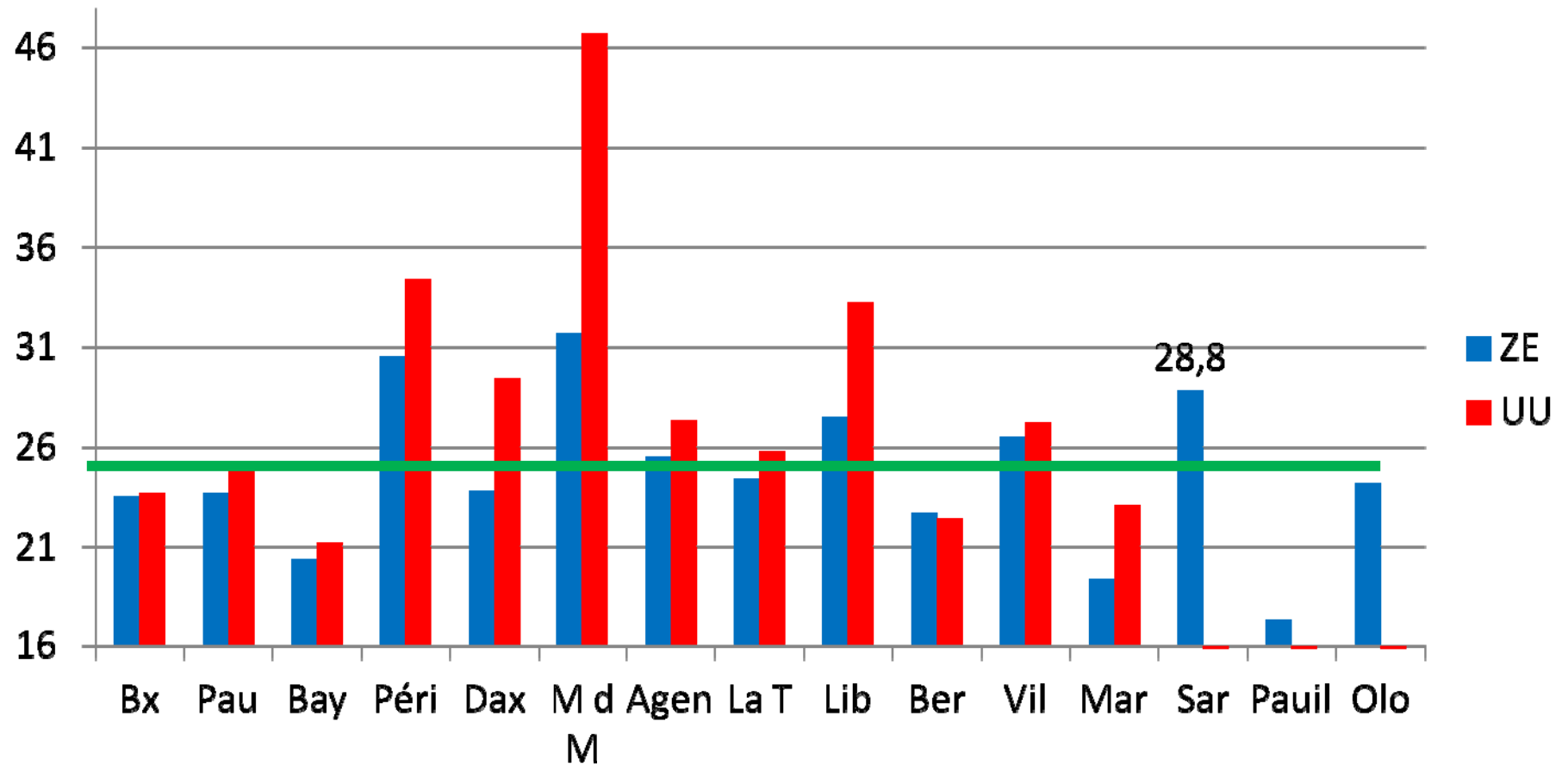
Sphère résidentielle (Moyenne Aquitaine)



Sphère productive (Moyenne Aquitaine)



Sphère publique (Moyenne Aquitaine)

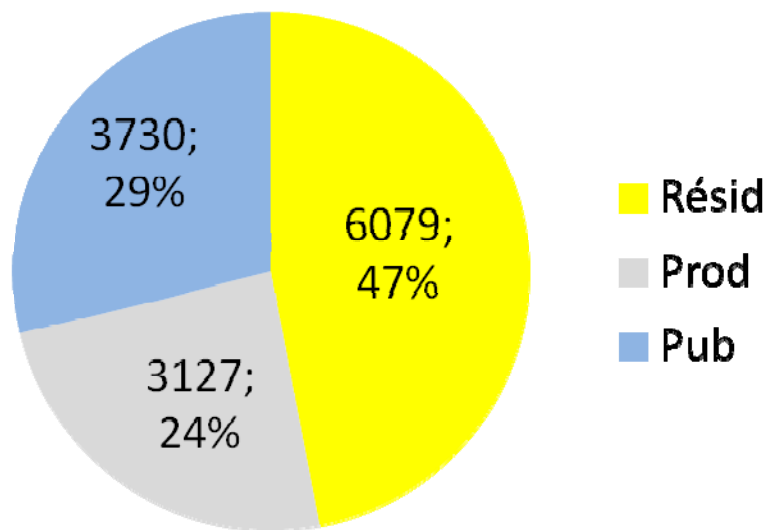


Les 3 sphères dans la ZE de Sarlat

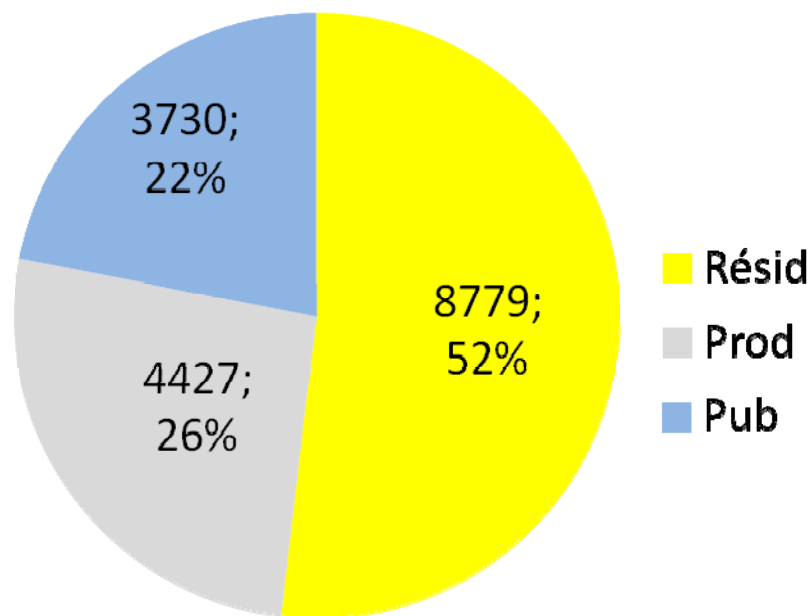
Emploi salarié

Emploi total (estimation)

CLAP 2011



CLAP + NS



2 ème partie

**Quatre scénarios
à 5-10 ans (2020-2025)
pour le Sarladais**

Construction des scénarios

- Partir de la dynamique des sphères d'activité avec des hypothèses simples:
 - Sphère *publique* neutralisée faute de marges de manœuvres financières
 - Sphères *résidentielle et productive* évoluent positivement (↗) ou négativement (↘)

Facteurs déterminants: Emploi résidentiel

- ✓ **Endogènes** : effets multiplicateurs sur la demande locale (y compris sur la construction) à partir des revenus issus de l'emploi productif et public de la ZE.

- ✓ **Exogènes** : impact de la demande locale issue des revenus « captés d'ailleurs »
 - retraites
 - aides sociales et fiscales
 - autres revenus des résidents, perçus hors ZE (salaires des travailleurs alternants, revenus du capital..)
 - dépenses des touristes et résidents secondaires

Facteurs déterminants :

Emploi productif

- ✓ **Valorisation de ressources locales:**
 - agriculture, forêt-bois et transformation associée
 - industries extractives et énergies renouvelables

- ✓ **Implantations industrielles et de services aux entreprises attirées par :**
 - les ressources en main d'œuvre (disponibilité, coût, compétences...)
 - les aménités locales (cadre de vie, équipements, services ...)

... sous contrainte des opportunités de marché et des conditions de compétitivité extérieure

Facteurs déterminants :

Emploi public

- ✓ **Fonction publique d'Etat** : sous contrainte du budget national
- ✓ **Fonction publique hospitalière** : sous contrainte du budget de la SS
- ✓ **Fonction publique territoriale** : sous contrainte des dotations de l'Etat et de la fiscalité locale

S1 Contexte

➤ **Très favorable** (cf. la situation de la fin des années 90), une croissance retrouvée :

- **en Europe** permet de conforter *l'économie résidentielle* par les revenus « captés d'ailleurs » : (recettes touristiques, retraites et autres transferts)

- **à l'échelle mondiale** relance *l'économie productive* tant dans les secteurs traditionnels (exemple primaire) que de nouvelles générations technologiques

(triptyque: TIC, Bio Tech-Santé, Energie- Matériaux)

S1 en Sarladais

L'Économie résidentielle locale

- Renouvelle sans problèmes ses flux d'accueil annuels (retraités / résidents secondaires / touristes)
- Peut s'orienter vers les « clientèles » à forte valeur ajoutée

L'Économie productive locale

- Monte en gamme sur ses produits traditionnels
- Accueille des fabrications spécialisées et du tertiaire supérieur attirées par les aménités du territoire

S2 Contexte

- **Dégradé** (c'est l'accentuation de la situation actuelle), du fait d'une croissance inégale entre continents.
 - **L'Europe (globalement) et la France** décrochent dans *l'économie productive*
 - . en compétitivité coût vis-à-vis des pays émergents
 - . dans les nouveaux secteurs technologiques
 - **A l'échelle mondiale** l'élévation du niveau de vie soutient *l'économie résidentielle* du « vieux continent » . par la valorisation du patrimoine historique
 - . par l'attractivité touristique

S2 en Sarladais

L'Economie productive locale

- Se concentre sur quelques productions de niches dans les secteurs traditionnels: IAA et artisanat d'art (en circuits courts / ventes directes ou par correspondance aux touristes)
- Disparaît par paliers dans les industries de main d'œuvre

L'Economie résidentielle locale

- Conserve ses parts de marchés sur les biens immobiliers et services haut de gamme
- Peine à se maintenir qualitativement en-deçà (cf. modèle « Languedoc-Roussillon » et de ZE voisines: Villeneuve, Bergerac...)

S3 Contexte

- **Inversé** (c'est le contraire de la situation actuelle), du fait :
- **d'un blocage en France (et sur une partie de l'Europe)** de *l'économie résidentielle*
 - . crise généralisée des systèmes de retraites face au vieillissement
 - . réduction du tourisme franco-français et intra européen du fait de la baisse des niveaux de vie
 - **d'une réorientation (obligée) de l'Europe du Sud** vers *l'économie productive* pour rééquilibrer la balance des paiements extérieurs par:
 - . la valorisation des ressources locales
 - . la mobilisation d'une main d'œuvre massivement en sous-emploi

S3 en Sarladais

L'Economie résidentielle locale

- Conserve une clientèle réduite (encore aisée) sur les biens immobiliers et services haut de gamme
- Se rétracte pour le reste par renouvellement insuffisant des flux de retraités et de résidents secondaires
- Ce qui se traduit d'abord par une crise immobilière et une perte de population

L'Economie productive locale

- Encouragées (type modèle PAC) les productions primaires connaissent un certain redémarrage
- Dans les autres secteurs les nouvelles implantations sont plus problématiques pour contrecarrer l'émigration des jeunes actifs du territoire

S4 Contexte

- **Critique** (c'est l'addition des écueils précédents)
 - **Inutile d'y revenir et d'en rajouter** pour ne pas « plomber » la soirée!

S4 en Sarladais

... **On n'est pas (encore?) dans le Péloponnèse
ou sur la Costa Brava !**

40 ans de l'AIS

Salignac – Jardins d'Eyrignac , vendredi 10 oct 2014

**Quelles perspectives économiques
à l'horizon 2020/2025
pour le Sarladais ?**

Pierre DELFAUD

Questions et discussion