

ZAE la Plaine

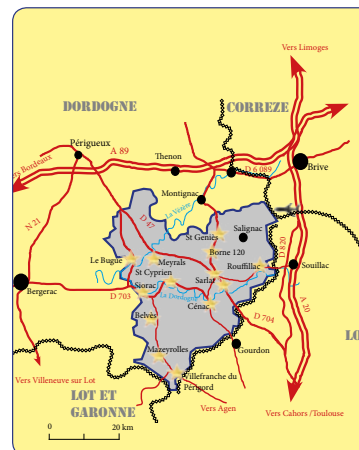
12 entreprises- 100 salariés
24260 Le Bugue

Gestionnaire : Commune du Bugue
05 53 02 75 80- www.lebugue.fr

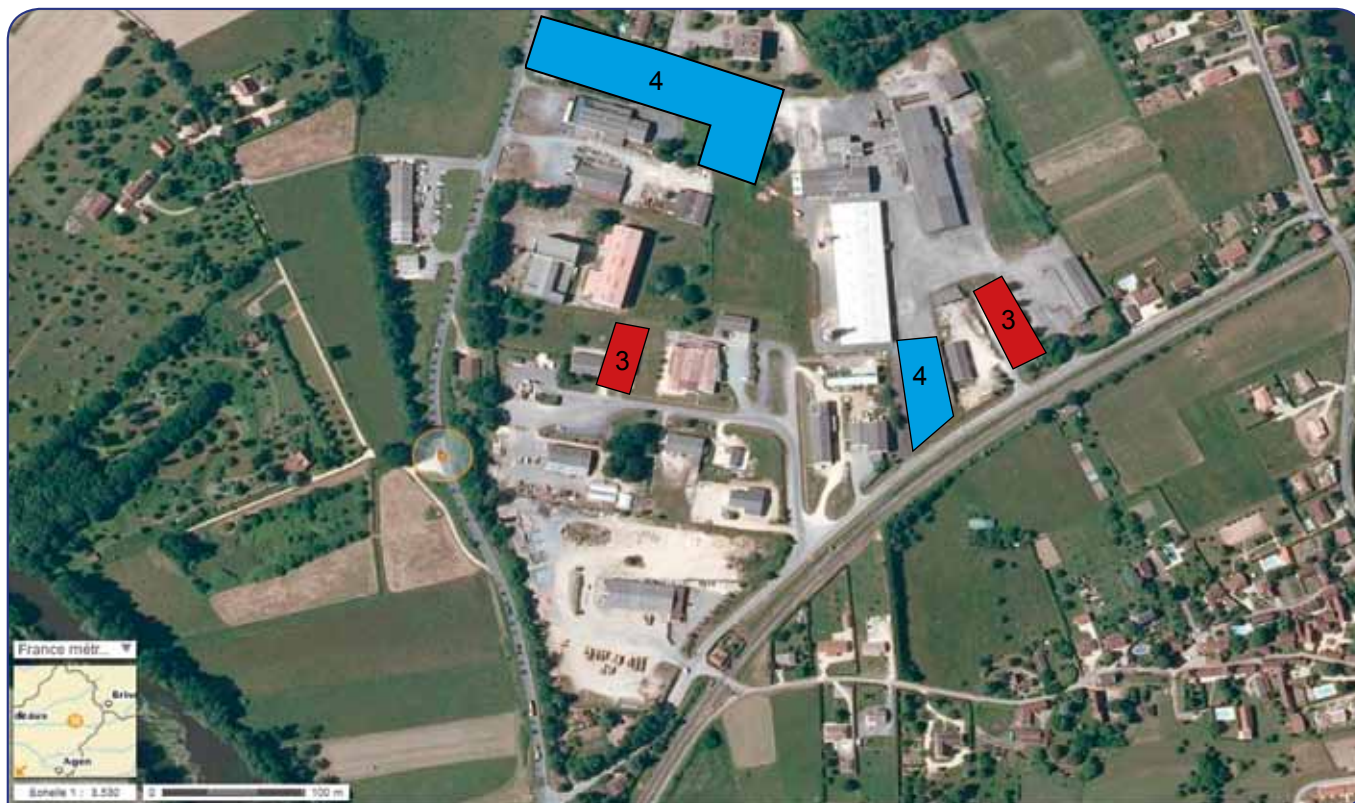
Contact : Mairie du Bugue
05 53 02 75 80- Jean Montoriol
mairie-bugue@wanadoo.fr

Caractéristiques :

- Vocation :** industrielle, artisanale, commerciale et de services
- Règlementation sur la ZAE : Lotissement
- Accueil d'établissements classés : oui
- Surface totale :** 100 000 m²
- Surface foncière disponible :** 22 500 m² en terrain nu et avec bâtis à la location
- Accès :** RD 710



Contact : **Anne BÉNAZET**, Chargée de mission développement ZAE du Sarladais
Maison de l'Emploi- Place Marc Busson - 24200 SARLAT - Tél. : 05 53 31 56 05- Port. : 06 79 63 75 59
anne.benazet@mdepn.com - www.mdepn.com/zae



- 1 Terrains publics à vendre
- 2 Autres terrains privés à vendre
- 3 Bâtiments privés à vendre
- 4 Bâtiments privés à louer

Entrenez en Sarladais !

13 zones d'activités économiques et un réseau de chefs d'entreprise à votre service

EQUIPEMENT DE LA ZONE

Electricité : oui
Gaz naturel : non
Eau industrielle : oui
Assainissement : collectif (station d'épuration Le Bugue)
Haut-débit : ADSL et SDSL
Aménagements paysagers : oui
Signalétique : oui
Voirie : oui
Trottoirs : oui
Eclairage public : non
Réseaux prêts en bordure de parcelle : oui
Transport en commun : non
Parking : oui
GPS : lat. : 44,918456; long. : 0,928396

OBSERVATION

Des opportunités en foncier bâti : 22 500 m² (friches privées)

FISCALITE

Zone de revitalisation rurale (avantages fiscaux)

CET/CFE communale : 23,72%
CET/CFE intercommunale : 3,40%
Taxe foncière communale sur les propriétés bâties : 29,74%
Taxe foncière intercommunale sur les propriétés bâties : 3,14%
Taxe foncière régionale et départementale sur les propriétés bâties : 26,62%

DESSERTES

Autoroute :

A 20 (60 kms/1H20), A 89 (30 kms/30 mn)

Ferroviaire :

Gare Le Buisson (10 kms/11 mn)
Gare Périgueux (42 kms/50 mn)
Gare TGV Libourne (150 kms/2H20)

Aéroportuaire :

Aéroport Brive-Vallée Dordogne (100 kms/1H20)
Aéroport Bergerac Roumanières (46 kms/1H)
Aéroport Périgueux Bassillac (45 kms/40 mn)

TERRAIN / BATIMENT DISPONIBLE

Surface de terrains disponible à la location :

19 000 m² (propriétaire privé) dont 3 000 m² de bâtiment (divisible en lots) - **Prix de vente HT : nc.**

Surface de terrains avec bâtiment disponible à la

location : 3 500 m² (propriétaire privé) dont 700 m² de bâtiment - **Prix de vente HT : nc.**

Surface de bâtiment disponible à la vente et/ou la

location : bâtiment non achevé de 800 m² (propriétaire privé) - **Prix de location et/ou de vente HT : nc.**

Surface de terrain avec bâtiment disponible à la vente

: 1 900 m² dont 300 m² de bâtiment (propriétaire privé) - **Prix de vente TTC : 110 000 €**

CONTACTS UTILES

AIS/Association Interprofessionnelle du Sarladais :
James CHATENOU, Président
Tél : 05 53 31 56 24 - james.chatenoud@gmail.com

Référents ZAE : Gabriel VALBUSA, SARL VALBUSA
Port. : 06 88 22 68 08 - gabriel@valbusa.fr

AIFS/Association Interprofessionnelle pour la Formation du Sarladais : Julie Martegoutte
Tél. : 05 53 31 56 07 - aifs24200@gmail.com

Centre de Formation Interprofessionnelle :
Rébecca DAIN- Tél. : 05 53 31 56 25- Port. : 06 71 14 57 63
rebecca.dain@mdepn.com - www.mdepn.com/plateforme

