

# Le Périgord Noir : un espace d'opportunités pour vos projets !

## ZAE de Pech Mercier

10 entreprises- 100 salariés  
24250 Cénac et St-Julien

**Gestionnaire :** Communauté de Communes  
du Canton de Domme

05 53 29 09 14 - [direction@cantondedomme.fr](mailto:direction@cantondedomme.fr)

**Contact :** Mairie de Cénac et St-Julien

05 53 31 41 31- Rémi Jalès  
[mairie.cenac@wanadoo.fr](mailto:mairie.cenac@wanadoo.fr)

### Caractéristiques :

**Vocation :** industrielle, artisanale, commerciale  
et de services

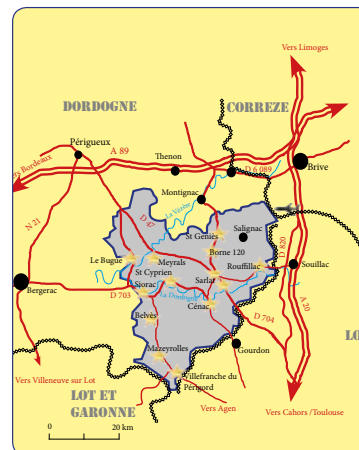
Règlementation sur la ZAE : Lotissement

Accueil d'établissements classés : non

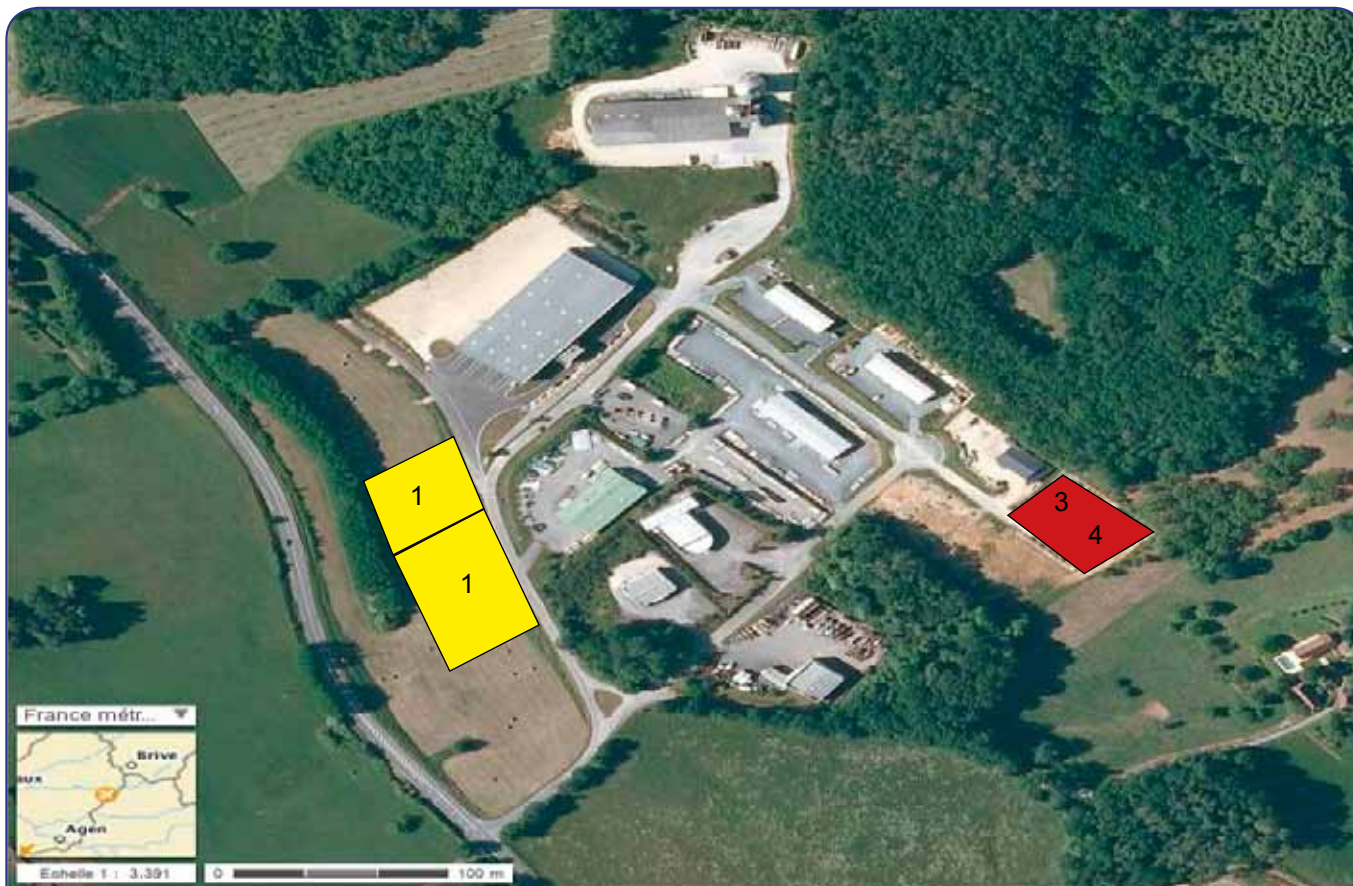
**Surface totale :** 44 000 m<sup>2</sup>

**Surface foncière disponible :** 7 500 m<sup>2</sup> (2 lots)

**Accès :** RD 46



Contact : **Anne BENALET**, Chargée de mission développement ZAE du Sarladais  
Maison de l'Emploi- Place Marc Busson- 24200 SARTLAT- Tél. : 05 53 31 56 05- Port. : 06 79 63 75 59  
[anne.benazet@mdepn.com](mailto:anne.benazet@mdepn.com) - [www.mdepn.com/zae](http://www.mdepn.com/zae)



- 1 Terrains publics à vendre
- 2 Autres terrains privés à vendre

- 3 Bâtiments privés à vendre
- 4 Bâtiments privés à louer



# Entrez en Sarladais !

13 zones d'activités économiques et un réseau de chefs d'entreprise à votre service

## EQUIPEMENT DE LA ZONE

Electricité : oui  
Gaz naturel : non  
Eau industrielle : non  
Assainissement : individuel  
Haut-débit : ADSL et SDSL  
Aménagements paysagers : non  
Signalétique : oui (projet en cours d'amélioration)  
Voirie : oui (projet en cours d'amélioration)  
Trottoirs : non  
Eclairage public : non (projet en cours d'aménagement)  
Réseaux prêts en bordure de parcelle : oui  
Transport en commun : non  
Parking : oui

Travaux à venir (fin 2013) :

- voirie
- aménagement carrefour d'accès
- signalétique
- végétalisation
- éclairage public

GPS : lat. : 44,778921; long. : 0,463344

## OBSERVATION

Règlementation de zone : oui  
Potentiel de développement en artisanat et agroalimentaire  
Antenne de la Déchetterie du Périgord Noir

## FISCALITE

**Zone de revitalisation rurale (avantages fiscaux)**

CET/CFE communale : 21,58%  
CET/CFE intercommunale : 25,42%  
Taxe foncière communale sur les propriétés bâties : 14,82%  
Taxe foncière régionale et départementale sur les propriétés bâties : 26,62%

## DESSERTES

**Autoroute :**

A 20 (32 kms/40 mn), A 89 (90 kms/1H35 mn)

**Ferroviaire :**

Gare Sarlat (11 kms/14 mn)

Gare Périgueux (107 kms/1H15)

Gare TGV Libourne (164 kms/2H20)

**Aéroportuaire :**

Aéroport Brive-Vallée Dordogne (69 kms/1H10)

Aéroport Bergerac Roumanières (67 kms/1H30)

Aéroport Périgueux Bassillac (74 kms/1H30)

## TERRAIN / BATIMENT DISPONIBLE

**Surface de terrains disponible : 7 500 m<sup>2</sup>**

**Prix de vente HT : 3 €/m<sup>2</sup>**

2 500 m<sup>2</sup> et 5 000 m<sup>2</sup>

**Surface de bâtiment disponible :**

400 m<sup>2</sup> + 1 appartement habitable de 100 m<sup>2</sup> sur un terrain de 1 800 m<sup>2</sup> (propriétaire privé)

**Prix de vente : 350 000 € - Possibilité de location**

## CONTACTS UTILES

**AIS/Association Interprofessionnelle du Sarladais :**  
James CHATENOU, Président

Tél : 05 53 31 56 24 - james.chatenoud@gmail.com

**Référents ZAE : Thierry MALAURIE,**

SARL MALAURIE- Port. : 06 07 69 38 91

entreprise-malaurie@wanadoo.fr

**AIFS/Association Interprofessionnelle pour**

la Formation du Sarladais : Michèle DEROCHE

Port. : 06 83 07 28 72- m.dero@wanadoo.fr

**Centre de Formation Interprofessionnelle :**

Rébecca DAIN- Tél. : 05 53 31 56 25- Port. : 06 71 14 57 63

rebecca.dain@mdepn.com - www.mdepn.com/plateforme





# Entrez en Sarladais !

13 zones d'activités économiques et un réseau de chefs d'entreprise à votre service

## LISTE DES ENTREPRISES IMPLANTEES DANS LA ZAE



### Agriculture

SA BOUYSSOU - 05 53 29 36 76- Silos -magasins à grains - séchage



### Agroalimentaire

COOP CERNO- 05 53 28 61 61- Cerneaux de noix  
VIDAL FOIE GRAS- 05 53 28 65 25- Conserverie

### Artisanat

CHAUFFAGE VALETTE- 05 53 28 33 96- Plombier  
SOOKOL ABRIFINAL- 05 53 29 34 15- Abris de piscines

### Bâtiment

PERIGORD TRAVAUX PUBLICS- 05 53 31 32 82- Travaux publics  
SARLAUDRERIE- 05 53 30 42 16- Charpente  
SARL MALAURIE- 05 53 28 21 40- Bâtiment  
SERGE ARMAGNAC- 05 53 28 47 62- Maçonnerie-  
Projet en cours d'installation

### Bâtiment (suite)

FREYTET BOIS ET MATERIAUX- 05 53 31 32 22  
Matériaux de construction- Projet en cours d'installation

### Environnement

SICTOM du Périgord Noir - 05 53 29 15 59 - Déchetterie

### Services

PUBLIMAN- 05 40 16 12 67- Affichage, conception, impression  
ESTI- 06 20 80 29 03- Europe de Service Technique pour incinération

