

# Le Périgord Noir : un espace d'opportunités pour vos projets !

## Espace Economique du Périgord Noir (ZAE de Vialard)

34 entreprises- 600 salariés  
24200 Sarlat-Carsac-Aillac

**Gestionnaire :** SIDES (Syndicat Intercommunal de Développement Economique en Sarladais)

05 53 31 90 21- [www.cc-sarladais.com](http://www.cc-sarladais.com)

### Contacts :

Mairie de Carsac-Aillac

05 53 31 52 00 - Patrick Bonnefon

[contact@carsac-aillac.com](mailto:contact@carsac-aillac.com)

Mairie de Sarlat

05 53 31 53 31 - Marie-Pierre Valette - [info@sarlat.fr](mailto:info@sarlat.fr)

### Caractéristiques :

**Vocation :** industrielle, artisanale, commerciale et de services

Règlementation sur la ZAE : Lotissement

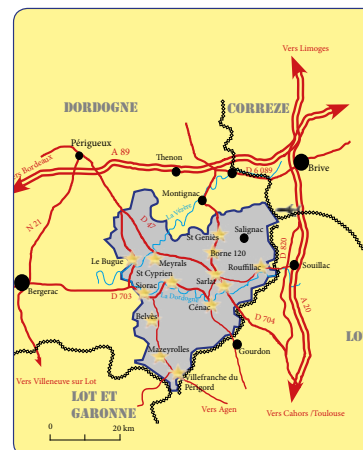
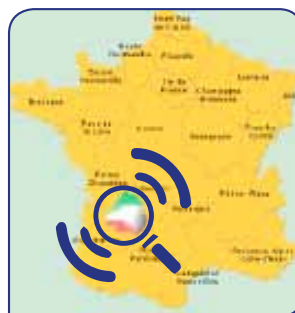
Accueil d'établissements classés : oui

**Surface totale :** 120 000 m<sup>2</sup>

Surface foncière disponible : 20 000 m<sup>2</sup>

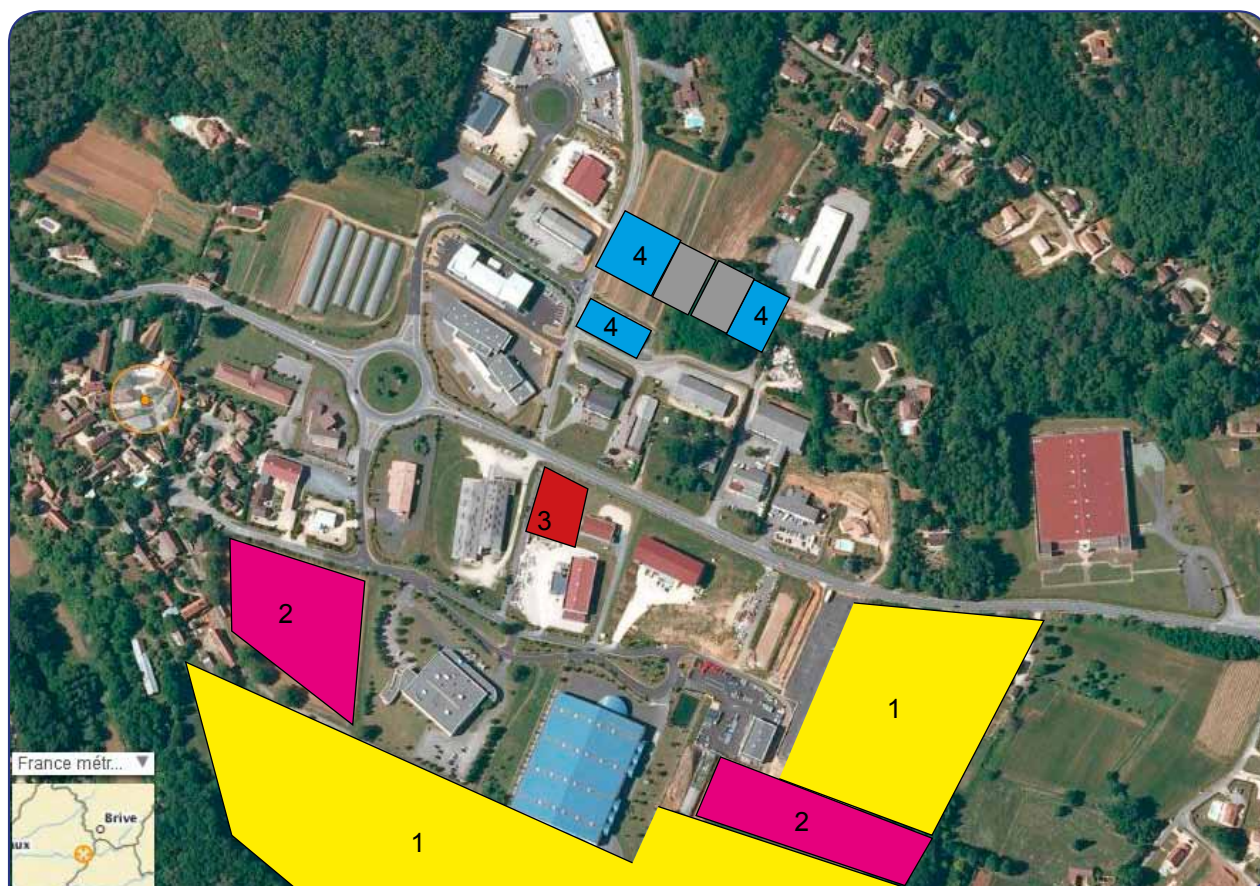
Projet d'extension : 125 000 m<sup>2</sup>

**Accès :** RD 704



Contact : **Anne BENALET**, Chargée de mission développement ZAE du Sarladais

Maison de l'Emploi- Place Marc Busson- 24200 SARLAT- Tél. : 05 53 31 56 05- Port. : 06 79 63 75 59  
[anne.benazet@mdepn.com](mailto:anne.benazet@mdepn.com) - [www.mdepn.com/zae](http://www.mdepn.com/zae)



**1** Projet d'extension  
**2** Autres terrains privés à vendre

**3** Bâtiments privés à vendre  
**4** Bâtiments privés à louer

# Entrenez en Sarladais !

13 zones d'activités économiques et un réseau de chefs d'entreprise à votre service

## ZAE - Espace Economique - Vialard (suite)

### EQUIPEMENTS DE LA ZONE

Electricité : oui  
Gaz naturel : oui  
Eau industrielle : oui  
Assainissement : oui  
Haut-débit : ADSL et SDSL- Fibre optique en projet  
Aménagements paysagers : oui  
Signalétique : oui  
Voirie : oui  
Trottoirs : oui  
Eclairage public : oui  
Réseaux prêts en bordure de parcelle : oui  
Transport en commun : non  
Parking : oui  
GPS : lat. : 44,864357; long. : 1,252556

### OBSERVATIONS

Règlementation de zone : oui  
Restaurant d'entreprise : projet en cours (2014)  
Maraîcher/Vente directe de producteurs à 500 mètres  
Ensemble industriel dynamique et à fort potentiel de développement  
Domaine hôtelier : (2 hôtels - 40 chambres)

### FISCALITE

CET/CFE communale (Carsac): 20,06%  
CET/CFE intercommunale(CCSPN) : 28,38%  
CET/CFE intercommunale (CCC) : 4,17%  
Taxe foncière communale (Carsac) sur les propriétés bâties : 11,34%  
Taxe foncière intercommunale (CCSPN) sur les propriétés bâties : 2,36%  
Taxe foncière intercommunale (CCC) sur les propriétés bâties : 3,48%  
Taxe foncière régionale et départementale sur les propriétés bâties : 26,62%

### DESSERTES

#### Déviation RD 704 Route de Gourdon

#### Autoroute :

A 20 (25 kms/30 mn), A 89 (57 kms/55 mn)

#### Ferroviaire :

Gare Sarlat (3 kms/3 mn)  
Gare Brive (50 kms/1H)  
Gare TGV Libourne (165 kms/2H15)

### Aéroportuaire :

Aéroport Brive-Vallée Dordogne (51 kms/65 mn)  
Aéroport Bergerac Roumanières (80 kms/1H10)  
Aéroport Périgueux Bassillac (75 kms/1H25)

### TERRAIN / BATIMENT DISPONIBLE

#### Surface de terrains disponible :

- 10 000 m<sup>2</sup> (propriétaire privé)  
**Prix de vente HT : 20 € /m<sup>2</sup>**
- 10 000 m<sup>2</sup> (propriétaire privé)  
**Prix de vente HT : nc**

#### Projet d'extension : 125 000 m<sup>2</sup>

#### Surface de bureaux clés en main disponible (fin 2014) : 2 de 65 m<sup>2</sup> ; 4 de 94 m<sup>2</sup> et 4 de 133 m<sup>2</sup> possibilité de regrouper les surfaces (propriétaire privé)

Prix de location HT : 15 € /m<sup>2</sup>

#### Surface de bâtiment de stockage/bureau disponible :

- 800 m<sup>2</sup> dont 500 m<sup>2</sup> en rez de chaussée et 300 m<sup>2</sup> au 1<sup>er</sup> étage (propriétaire privé)  
**Prix de location HT : 3 500 €/Mois**
- 300 m<sup>2</sup> (propriétaire privé) - 1 salle de réunion, 4 box de 20 m<sup>2</sup> et aire de stockage  
**Prix de location HT : nc**

- 300 m<sup>2</sup> sur un terrain de 1 500 m<sup>2</sup> (propriétaire privé)  
**Prix : nc**

### CONTACTS UTILES

**AIS/Association Interprofessionnelle du Sarladais :**  
James CHATENOU, Président  
Tèl : 05 53 31 56 24 - james.chatenoud@gmail.com

**Référents ZAE :** Laurent CHAMBON,  
Port. 06 89 31 65 05 - contact@chambon-et-laurent.com  
Patrick BONNEFON - Port. 06 08 52 55 68  
bonnefon.p@orange.fr

**AIFS/Association Interprofessionnelle pour la Formation du Sarladais :** Julie Martegoutte  
Tèl. : 05 53 31 56 07 - aifs24200@gmail.com

**Centre de Formation Interprofessionnelle :**  
Rébecca DAIN- Tél. : 05 53 31 56 25-  
Port. : 06 71 14 57 63  
rebecca.dain@mdepn.com - www.mdepn.com



# Entrez en Sarladais !

13 zones d'activités économiques et un réseau de chefs d'entreprise à votre service

## ZAE - Espace Economique - Vialard (suite)

### LISTE DES ENTREPRISES IMPLANTEES DANS LA ZAE

#### Vente directe - maraîchage

LA FERME DE VIALARD- 05 53 31 98 50 - Association de producteurs en vente directe.

#### Agroalimentaire

SAS ARIES- ESPINET- 05 53 28 37 88- Transformation et conservation de viande de volaille

QUARTIER DES HALLES- 05 53 30 30 50- Fruits et légumes en gros

TRADITIONS DU PERIGORD- 05 53 31 33 60- Vente à distance de produits régionaux

YVETTE ET MICHEL DE CARSAC- 05 53 30 42 59  
Production vente de foie gras

RESTAURANT TRAITEUR MATHILDE -  
06 70 58 08 94- Projet en cours d'installation

#### Artisanat

GARAGE FOUCHER- 05 53 59 11 50- Garage automobile

GARRIGUE VULCO- 05 53 30 40 92- Garage automobile

#### Bâtiment

ETS LAVERGNE- 05 53 59 01 74- Menuiserie bois

PREFA PERIGORD- 05 53 28 93 97- Béton armé

SARLAT TRAVAUX PUBLICS- 05 53 59 15 98- Travaux publics

SARL MAXIMA-05 53 31 21 15 - Matériel TP

STYLES ET FENETRES - 05 53 59 51 85 - Menuiserie fenêtres

STYLES ET TRADITION - 05 53 59 51 85 - bois, PVC, alu, mixte, atelier bois

3 M EQUIPEMENT- 05 53 28 27 92 - Serrurerie métallerie

VAUNAC CONSTRUCTION- 05 53 59 18 35- Bâtiment

#### Commerces

BROSSETTE BTI- 05 53 31 11 15 - Equipements de salle de bain

CEDEO- 05 53 30 80 36- Matériels sanitaires, chauffage, plomberie

DUPRAT MOTOCULTURE KUBOTA- 05 53 59 50 72- Motoculture de plaisance

FRANS BONHOMME- 05 53 28 63 60 - Matériaux tubes et raccords plastiques

POINT P- 05 53 30 85 80- Matériaux de construction

SARLAT MOTO SERVICE YAMAHA - 05 53 59 24 98- Concessionnaire moto

SESMA- 05 53 59 04 39- Matériel agricole

#### Environnement

LES RECUP'ACTEURS - 05 53 28 92 71- Ressourcerie recyclerie

#### Industries

DE LAMA - 05 53 59 22 10- Fabricant de liens, de sangles et de câbles

FCCE BOUSCASSE - 05 53 31 39 10- Froid climatisation cuisine

SUMER- 05 53 30 30 80 - Réducteur de vitesse, organe de transmission

SUTUREX & RENODEX - 05 53 31 34 34- Fabrication matériel médico-chirurgical

TPL SYSTEMES - 05 53 31 55 00- Systèmes de radiocommunication

TECHNIC FROID - 05 53 28 27 92 - Froid climatisation énergies renouvelables

#### Services

CITY ZEN- 05 53 31 22 26- Piste auto-école

ESPACE PUB- 05 53 28 25 33- Enseignes publicitaires

HOTEL ABYSS- 05 53 30 85 50- Hôtellerie

HOTEL LA CHARMILLE - 05 53 59 37 00 - Hôtellerie

K PAR 3- 05 53 59 64 46- Prestataire informatique

MEDIA-NOTE- 05 53 28 30 30- Agence de marketing direct (post-it)

MGD- 05 53 59 09 30- Imprimerie

SARLAT SELLERIE STORES ET BACHES SERVICES- 05 53 59 27 10- Sellier garnisseur + bâches



# Entrenez en Sarladais !

13 zones d'activités économiques et un réseau de chefs d'entreprise à votre service

## Annexe : Extension de la ZAE du Périgord Noir



Communautés de communes sarlat-Périgord Noir et du saignacois Carluçois Terre de Fénelon  
**Extension de la ZAE de CARSAC-SARLAT**  
**Surfaces commercialisables**

