

l'emploi



Lettre d'information de la Maison de l'Emploi du Périgord Noir
N°40 - dossier spécial FSE déc 2013 - gratuit

L'Europe s'engage en Périgord Noir

L'Europe s'engage en Périgord Noir

"Action soutenue par l'Union européenne" : il est fréquent de lire cette formule sur des bâtiments publics, des équipements collectifs, des entreprises. Le slogan est accompagné du logo de l'Union européenne, fond bleu avec étoiles. Effectivement, sous des formes variées, l'Europe s'engage en Périgord Noir. La Maison de l'emploi bénéficie d'une subvention lui permettant de réaliser avec Pôle emploi, la Mission locale, les chambres consulaires et de nombreux autres partenaires un ensemble d'actions que nous vous proposons de découvrir de manière imagée dans ce numéro spécial de l'@lettre.

C'est le Fonds social européen (FSE), une des modalités d'intervention de l'Union européenne, qui soutient les opérations liées à l'emploi, la formation et plus généralement les ressources humaines.

Pour ne donner que quelques exemples, l'aide du FSE nous a permis en 2013 :

- d'ouvrir la plateforme bâtiment en avril 2013, avec un catalogue de formations professionnelles innovant
- les entreprises saisonnières ont été accompagnées dans la gestion prévisionnelle de leurs recrutements,
- l'observation de l'économie et l'anticipation des mutations a été renforcée,
- l'appui à la création-reprise prépare les porteurs de projets à un contexte économique difficile.

Sans tambour, ni trompette, le Fonds social européen aide les acteurs de l'emploi à relever en Périgord Noir les défis de demain. Alors merci et bonne lecture !

Action cofinancée par l'Union Européenne



Union Européenne

Membres fondateurs de la Maison de l'emploi :



Sommaire :



Observatoire économie emploi

Collecter l'information, l'analyser, la diffuser...

>> lire page 2

Favoriser les activités saisonnières

Professionaliser les acteurs, renforcer le dialogue social...

>> lire pages 3 et 4



Développer la formation professionnelle

Plateforme de formation, offre de l'AIFS...

>> lire page 6

Soutenir la création et la reprise d'entreprise

>> lire pages 7 et 8



Anticiper les mutations économiques en Terrassonnais

>> lire page 9

Mobiliser grâce aux actions collectives...

Points publics, chemin de l'emploi, elettre et site Internet...



>> lire pages 10 à 12



Les actions de la Maison de l'emploi sont soutenues par l'Union européenne

Observer, produire et faire savoir

1 Observer :



Sur quoi ?

Conjoncture économique, demande d'emploi, création-reprise d'entreprise, contrats aidés, alternance etc...



2 Produire des outils :

► Tableau de bord trimestriel de l'économie et de l'emploi avec 9 indicateurs



► Analyse de la demande d'emploi



► 2 enquêtes de conjoncture économique (une par bassin d'emploi)



>> [télécharger l'enquête de conjoncture 2013 en sarladais](#)

► Schéma des zones d'activité en Sarladais avec l'AIS



>> [télécharger](#)

► Diagnostic annuel 2013 de l'économie du Périgord Noir

>> [télécharger](#)



>> [Voir tous les documents à télécharger sur www.mdepn.com](http://www.mdepn.com)

4 Faire savoir :

► Un site Internet : www.mdepn.com
 Résultat : en moyenne 6.000 connexions par mois, soit 73.000 visites en 2013 et plus de 330.000 pages vues.

► @lettre d'information : 6 publications en 2013

► publications à thème largement diffusées en format papier et informatique

► Flash information : une dizaine diffusés en 2013



<<< [retour au sommaire](#)



Les actions de la Maison de l'emploi sont soutenues par l'Union européenne

Favoriser les activités saisonnières

TROISIEME ANNEE DE LA GTEC 2011- 2013 Diffusion de la boîte à outils du saisonnier



► **"Mon guide, pour valoriser mes compétences professionnelles"** des saisonniers et favoriser les passerelles entre les activités.

Diffusion auprès de 50 entreprises partenaires de la GTEC

[>> télécharger](#)



► Livret sur les métiers saisonniers :

"Saisonniers, un métier de professionnel" pour se former et construire son parcours professionnel

[>> télécharger](#)



► Guide d'accueil : **"Bien vivre mes saisons en sud dordogne"** : infos pratiques, contacts emploi et formation, santé...

[>> télécharger](#)

Dialogue social : 2 outils



► **"Charte de l'emploi saisonnier"** élargie aux secteurs du tourisme/ service, de l'agriculture et de l'industrie agro-alimentaire.

[>> télécharger](#)

Favoriser le dialogue social

Valorisation
Fidélisation

► Diffusion de la **fiche horaire** auprès d'entreprises saisonnières pour sécuriser employeurs et salariés



Eviter les contentieux aux prud-hommes

[>> télécharger](#)

Professionnalisation

- INFORMER LES CHEFS D'ENTREPRISES ET LES SAISONNIERS
- FAVORISER LE DÉVELOPPEMENT DE LA FORMATION PROFESSIONNELLE

Bilan de la diffusion des outils de la GTEC 2011 – 2013

BILAN BOITE A OUTILS DU SAISONNIER 2011 - 2013

	2011	2012	2013	Total
PERIGORD NOIR				
Total chartes remises	319	192	162	673
Total guides de compétences remis	453	192	162	807
Nbre de fiches horaires	377	134	337	848



Favoriser les activités saisonnières

FAVORISER LE DIALOGUE SOCIAL

Saison 2013 – 3 permanences de la CFDT à la Maison de l'Emploi



Ils guident les saisonniers sur la route du travail

EMPLOI Pour la première année, l'Agence saisonniers de la Maison de l'emploi du Périgord Noir et la CFDT se tiennent des permanences dédiées au conseil et à la médiation.



PREVENTION DES RISQUES PROFESSIONNELS

- Lundi 8 avril 2013 : Information collective à destination des chefs d'entreprise du tourisme
Objet : Activités saisonnières, comment prévenir les accidents ?
Intervenants : DIRECCTE – SST – CARSAT AQUITAINE
- Commande MDE au Service Santé au Travail pour mobiliser les entreprises saisonnières.
objectif : sensibiliser les personnes travaillant en saison aux risques professionnels
Résultat : 5 entreprises partenaires.

APPUI À LA BOURSE DE L'EMPLOI

Bourse de l'emploi gérée par la Mission Locale du Périgord Noir - Nombre de postes à pourvoir 2012 - 2013

Domaines d'activité	2012	2013	évolution
A -Agriculture, et pêche, espaces naturels/verts, soins aux animaux	41	24	-41%
B- Art et façonnage d'ouvrage d'art	1	1	0
C-Banque, assurances et immobilier	0	1	0
D -Commerce, vente et grande distribution	79	53	-33%
E - Communication, média, multimédia	2	0	-100%
F -Construction, bâtiment et travaux publics	77	55	-29%
G -Hôtellerie, restauration, tourisme, loisirs et animation	511	394	-23%
H - Industrie	163	284	74%
I - Installation et maintenance	38	30	-21%
J- Santé	4	0	-100%
K -Services à la personne et à la collectivité	127	96	-24%
L- Spectacle	2	6	200%
M - Support à l'entreprise	83	23	-72%
N -Transport et logistique	105	140	33%
Total	1233	1107	-10%



DEVELOPPER LES ENTREPRISES SITUÉES DANS LES 13 ZONES D'ACTIVITÉS DU SARLADAIS

► Une animation collective aux 13 zones avec le recrutement d'une chargée de mission : Anne Bénazet

- La méthode : pilotage par un groupe de travail composé d'élus et chefs d'entreprise représentants les 13 zones d'activité. Appui des services de l'Etat et des chambres consulaires.
- Au moins, une réunion élus- entreprises par zone d'activité dans l'année.

Une phase diagnostic de chaque zone avec l'agence technique départementale (ATD) et des préconisations d'équipement et travaux pour leur mise à niveau (éclairage, voirie...).

- Trois comités de pilotage : au lancement, à mi-parcours et en bilan/évaluation.
- Trois ateliers thématiques :
 1. sur l'amélioration/requalification des zones (avec ATD);
 2. sur la fibre optique à Vialard ;
 3. sur les documents de communication : publication de la brochure : "investir en sarladais ".



- Un tableau de bord commun du foncier disponible.
- Des outils de promotion/communication communs aux 13 zones.
- Un appui ressources humaines et offres de formations au service des 140 entreprises implantées sur les 13 zones

Le bilan de l'animation a été présenté lundi 09 décembre 2013 aux élus et représentants des chefs d'entreprise qui ont décidé de poursuivre l'animation collective en 2014.

Pour en savoir plus sur ce travail collectif :

www.mdepn.com/zae

(fiches de présentation des zones, brochure investir en sarladais...)



Anne Bénazet
 Tél. : 05 53 31 56 05
 Port. : 06 79 63 75 59
 Mail : anne.benazet@mdepn.com



Les actions de la Maison de l'emploi sont soutenues par l'Union européenne

Anticiper les mutations dans le bâtiment et les travaux publics

Ouverture de la plateforme de formation en Avril 2013

800 m² de locaux
et un plateau extérieur de 500 m²
au service de la formation professionnelle
www.mdepn.com/plateforme - 05 53 31 56 25



Des formations au service du bâtiment

► Préqualification et qualification maçon bâti ancien



2013 : Bilan des formations à la plateforme bâtiment : 13461 heures de formation avec 30 stagiaires dont 12 en alternance



► Ouverture de la 2^{ème} section apprentissage "maçon du bâti ancien" (niveau V) avec le CFA BTP et Agir Concepts. Formation en 1 an

Développer la formation continue

La Maison de l'emploi a accompagné une association locale de chefs d'entreprise, l'**AIFS** – dans l'élaboration d'un catalogue d'offre de formation professionnelle continue. Conçu et proposé PAR et POUR les entreprises du Périgord Noir . La plateforme sert de support technique pour l'essentiel de ces formations, mais à la demande certaines sont réalisées en intra.



>> [Plaquette AIFS](#)



>> [Offre de formation AIFS](#)

Pourquoi l'AIFS ?

Simplifier l'accès à la formation

- un site de proximité : la plateforme à Sarlat
- une interface unique pour la formation des salariés

Améliorer la réponse aux besoins

- une meilleure adéquation de l'offre et de la demande

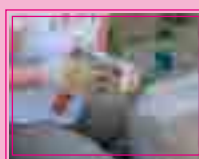
Maîtriser les coûts

- des formateurs performants
- une structure légère, pilotée par des chefs d'entreprise locaux ensemble
- une vision partagée sur la formation des salariés

Bilan fin 2013 : 2132 h de formation interprofessionnelle pour 148 stagiaires et 25 entreprises

Un document pratique :

► Formation CQP maçon du patrimoine (niveau IV) avec Agir Concepts



>> [Découvrez les métiers du bâtiment, la RT 2012...](#)



Les Projets :

- Formation "Lauze" en Mars 2014
- Équipement Praxibat pour l'été 2014
- Restauration des communs du Château de Campagnac (en cours)

Pépinière des métiers à Terrasson



Pépinière des métiers à Terrasson

3000 m²

dédiés à la création d'entreprise artisanale et à la formation professionnelle.

>> [Accès au dépliant détaillé](#)



Soutenir la création reprise d'entreprise



Quatre 1/2 Journée d'appui en 2013



Sarlat 26 projets examinés individuellement par la douzaine de partenaires spécialisés présents.



Le Bugue 7 porteurs de projets sont venus à la 1/2 journée organisée par la Maison de l'emploi



Terrasson 15 projets examinés individuellement par la douzaine de partenaires spécialisés présents.



Belvès 15 porteurs de projets - Une réunion bilan de l'année avec les intervenants

Qui intervient ?

Appui technique :

- Chambre de métiers et de l'artisanat
- Chambre de commerce et d'industrie
- Chambre d'agriculture - Association Traverses
- Airelle - IRISCOPE - Alpha Coop

Conseils spécialisés :

- Direction Départementale du Travail (Directrice) - Urssaf - RSI - MSA - Services fiscaux
- Pôle emploi - Chambre des notaires - Association des experts comptables - Centre de gestion agréé - Fédération française des sociétés d'assurance

Financement des projets :

- Périgord Initiative - ADIE - Caisse sociale de développement local - Réseau bancaire - Conseil Général - Pôle emploi
- (Partenaire associé : Conseil Régional)

63 porteurs de projets ont fréquentés en Périgord Noir les quatre 1/2 journées d'appui à la création d'entreprise de l'année

Les prochaines rencontres 2014 auront lieu jeudi 6 février à Sarlat et le jeudi 22 mai au Bugue.

Espace Métier d'Aquitaine

Un dispositif permanent depuis septembre : La maison de l'emploi propose à tous les porteurs de projet les ressources de l' Espace Métier qui est implanté dans le hall de la maison de l'emploi à Sarlat et à Terrasson :

- 6 ordinateurs sont en accès libre pour le public dont un réservé à la création d'entreprise
- mise à disposition de documents et revues spécifiques à la création, régulièrement actualisées
- Un code APCE et Kompass sont fournis et permettent ainsi aux porteurs de projets d'avoir accès à toutes les informations normalement réservées aux « abonnés ».



Soutenir la création reprise d'entreprise

Quatre outils au services des porteurs de projets



► une brochure de 16 pages récapitule les différentes étapes de la création reprise d'entreprise et donne tous les contacts utiles en Périgord noir - Mise à jour régulière
 Disponible en format papier dans les locaux des Maison de l'emploi, les points publics et chez les partenaires.
 Téléchargeable sur le site de la maison de l'emploi : >> [télécharger la brochure](#)



► Un espace et une documentation spécifique dans les locaux de la maison de l'emploi à Sarlat et Terrasson, avec accès gratuit à internet pour faciliter les recherches

► Un espace "création / reprise" régulièrement actualisé sur le site de la Maison de l'emploi : www.mdepn.com/creation



► 22 réunions d'information collective sur les étapes de la création d'entreprise et les différents statuts (15 à Sarlat, 7 à Terrasson) : 158 personnes reçues dont 146 personnes ont assisté à ces réunions animées par Luc Barrière. 16 personnes ont été accueillies individuellement.
 Résultat : 25 créations à juillet 2013

► 2 réunions spécifiques sur le thème de l'autoentrepreneur animées par Philippe Berlouin de la CCI

bilan 2013 de la création - suppressions en Périgord Noir

Un solde favorable de 101 nouvelles entreprises malgré la crise

Source chambre économique de la Dordogne	Bilan 2013 en Périgord Noir			
Domaine d'activité	créations	reprises	suppressions	Total
Artisanat de production	20	0	15	5
Bâtiment	73	8	46	27
Commerce	68	57	70	-2
Industrie	11	8	13	-2
Services	142	33	57	85
Sous-total	314	106	201	113
Agriculture	Installations	Transmission au conjoint	Cessation d'activité	Total
	46	12	58	-12
Total général	360	118	259	101



Anticiper les mutations économiques en Terrassonnais



Etre en contact au quotidien
Avec les acteurs économiques.

1288 au 31 12 2013
contacts utiles



Analyser les besoins, anticiper.

502 au 31 12 2013
situations actives repérées



Mobiliser les partenaires pour accompagner
les acteurs économiques

231 au 31 12 2013
plans d'action mis en oeuvre :

- accompagnement ressources humaines
- accompagnement au développement
- création d'entreprise
- soutien à l'activité
- suivi financier
- etc...

Schéma opérationnel



Repère les "situations actives "

Traite et analyse les informations

Mobilise ses partenaires
et propose des plans d'action

Coordonne et veille au suivi
de chaque dossier

Synthétise les actions

- Pôle emploi,
- Espace Économie Emploi,
- Mission Locale,
- DIRECCTE,
- Organismes de formation,
- Chambres consulaires,
- CFA,
- Groupements d'employeurs,
- AIT





Les actions de la Maison de l'emploi sont soutenues par l'Union européenne

Actions collectives avec le Service Public de l'Emploi

18 fév

Du 18 février au 1^{er} mars : semaine de l'orientation professionnelle : 71 jeunes ont visité 9 entreprises en sarladais, le carrefour des métiers à Terrasson a mobilisé les jeunes des collèges de Thenon, Montignac et Terrasson.

Les Lycées, la MFR, la plateforme de formation ont organisé des portes ouvertes



Visite de l'hôtel Ibis à Sarlat

05 juin

Journée de l'apprentissage Mercredi 05 juin.



92 jeunes ont été accueillis le 05 juin à Sarlat et Terrasson, pour rencontrer les CFA de Dordogne et consulter les 279 offres disponibles dont 68 en Périgord Noir.

La Mission Locale du Périgord Noir apporte son appui à la recherche d'un contrat d'apprentissage.

(Sarlat : 05 53 31 56 00 Terrasson : 05 53 50 82 44)

Les offres sont à l'affichage dans les locaux de Sarlat et Terrasson et sur les site www.mdepn.com et pole-emploi.fr



La Validation des acquis de l'expérience (VAE) Partenariat avec le CIBC et les Points Publics du Périgord Noir

Janv 14

Organisation de 8 réunions d'information sur la VAE en janvier et février 2014



[<<< retour au sommaire](#)



Les actions de la Maison de l'emploi sont soutenues par l'Union européenne

Actions collectives avec le service public de l'emploi

Les Chemins de l'emploi : 2 forums emploi en mars 2013

Sarlat



Terrasson



Faire se rencontrer employeurs et demandeurs d'emploi

2 forums pour préparer la saison touristique, c'est autant d'opportunités pour les demandeurs d'emploi d'obtenir des entretiens d'embauche qu'ils n'auraient peut être pas eu sur simple envoi de leur CV. Pour les employeurs, en consacrant 1/2 journée à leurs recrutements, ils peuvent rencontrer plus de candidats potentiels.

"Les Chemins de l'emploi" apportent un coup de projecteur sur l'offre de services des partenaires : Mission locale, Pôle emploi, Cap emploi...

CHEMINS DE L'EMPLOI 2013	Sarlat 4 mars	Terrasson 7 mars	Total 2013
Entreprises présentes	43	12	55
Entretiens	369	79	448
Profils pressentis	117	29	146
Visiteurs	364	178	542

Et d'une réunion d'information le 14 novembre



Réunion d'information, avec témoignages, sur les dispositifs aidés, un tremplin pour le retour à l'emploi : CIE, CAE, emploi d'avenir, contrat de génération....



Les actions de la Maison de l'emploi sont soutenues par l'Union européenne

Communiquer

Le succès du site Internet

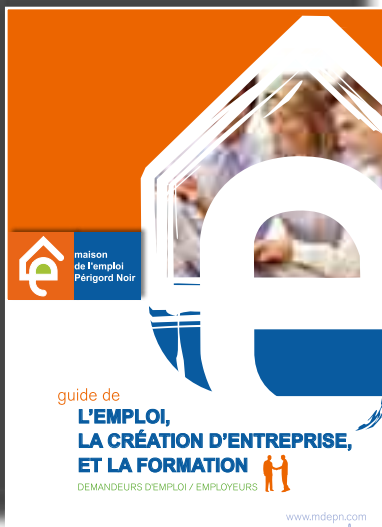
www.mdepn.com



- 73000 visites (+ 1 % par rapport à 2011)
- 330000 pages vues
- 5000 internautes différents chaque mois

@lettre

6 publications en 2013
et 4500 abonnés



guide de
**L'EMPLOI,
LA CRÉATION D'ENTREPRISE,
ET LA FORMATION**
DEMANDEURS D'EMPLOI / EMPLOYEURS

www.mdepn.com

Le guide des partenaires de l'économie et de l'emploi en Périgord Noir :

32 pages et 60 structures présentées

(En cours d'actualisation - à paraître au 1er semestre 2014)

«en bref» lettre d'information mensuelle gratuite de la Maison de l'emploi du Périgord Noir
Conception et réalisation :
Maison de l'emploi du Périgord Noir
Contact : francois.vidilles@mdepn.com

Cette lettre d'information bénéficie de l'appui de :



[<<< retour au sommaire](#)