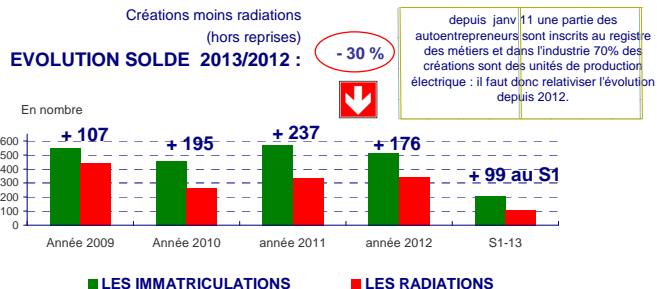




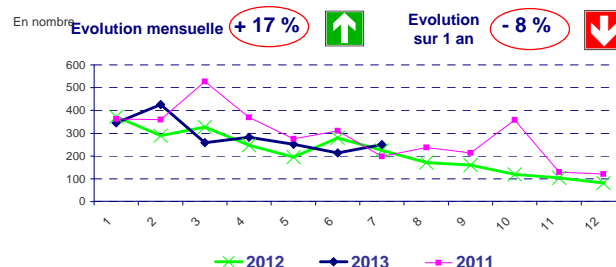
Démographie des entreprises



Dernière édition : bilan 2012 Publication : Semestrielle
Source : Chambre économique Dordogne Prochaine publication janvier 2014

Actualisé

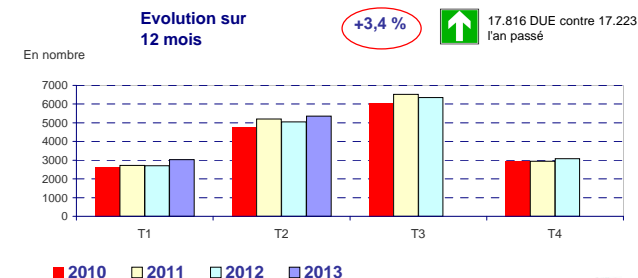
Offres collectées par PE : en juillet 13



Dernière édition : juillet 13 Publication : Mensuelle
Source : Mission locale

Actualisé

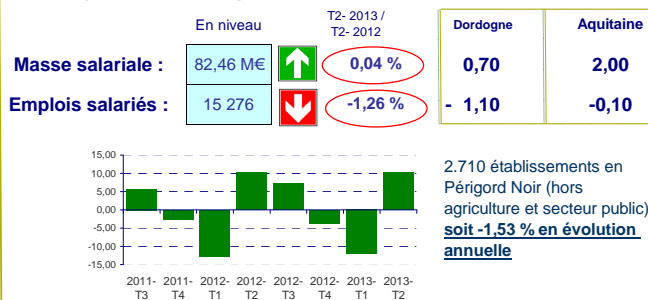
Déclarations uniques d'embauche (DUE)



Dernière édition : 2ème trimestre 2013 Publication : trimestrielle
Source : URSSAF - prochaine livraison déc 2013

Actualisé

L'emploi salarié privé au 2ème trimestre 13



Dernière édition : 2ème trimestre 2013 Publication : Trimestrielle
Source : URSSAF Prochaine livraison déc 2013

Actualisé

Emplois d'avenir en Périgord Noir

Pour la Mission locale, à la fin juillet 2013, il y avait 50 contrats signés dans le secteur non marchand soit 57% de l'objectif, un niveau supérieur à la moyenne régionale. Le niveau de bénéficiaires de niveau inférieur à V est largement supérieur au niveau régional.

Dernière édition : au 30.07.13 Publication : Mensuelle
Sources : Pôle Emploi et Mission Locale Périgord Noir

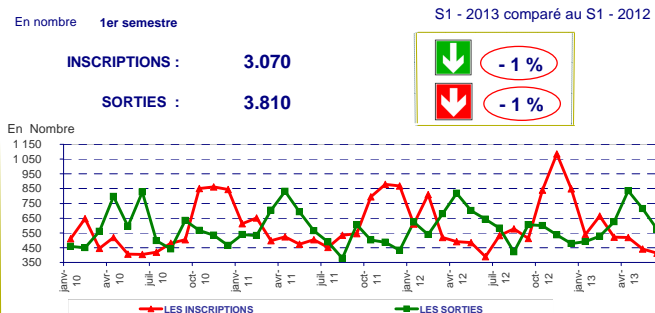
Accueil 16-25 ans par la ML



Dernière édition : juillet 2013 Publication : Mensuelle
Source : Mission Locale du Périgord Noir

Actualisé

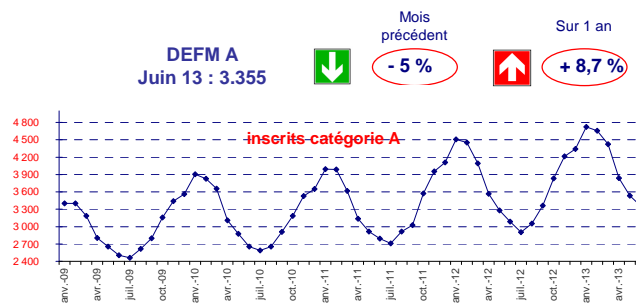
PE : 511 entrées et 836 sorties en juin 13



Dernière édition : juin 13 Publication : Mensuelle
Source : Pôle Emploi - catégories A+B+C

Actualisé

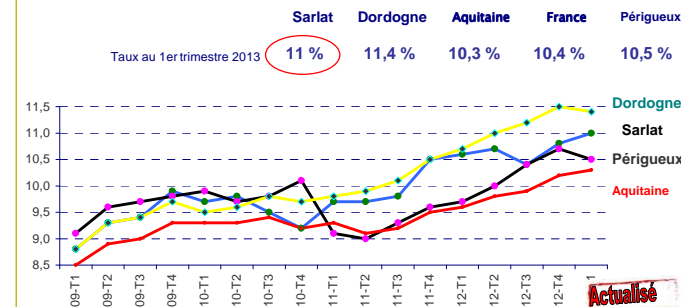
Demande d'emploi juin 13 cat A+B+C = 5.289



Dernière édition : juin 2013 Publication : Mensuelle
Source : Direccte et Pôle Emploi

Actualisé

Taux de chômage



Dernière édition : 1er trimestre 2013 Publication : Trimestrielle
Source : INSEE (depuis 3 ans Terrasson est inséré dans le bassin d'emploi de Périgueux)

Actualisé