

# Entrenez en Sarladais !

13 zones d'activités économiques et un réseau de chefs d'entreprise à votre service

## ZAE des Pierres Blanches

3 entreprises- 30 salariés

**24550 Mazeyrolles**

**Gestionnaire :** Commune de Mazeyrolles

05 53 29 93 75

**Contact :** Mairie de Mazeyrolles

05 53 29 93 75

José Maury - mairie.mazeyrolles@wanadoo.fr

### Caractéristiques :

**Vocation :** industrielle, artisanale, commerciale et de services

Règlementation sur la ZAE : Lotissement avec règlement

Accueil d'établissements classés : nc.

**Surface totale :** 40 000 m<sup>2</sup>

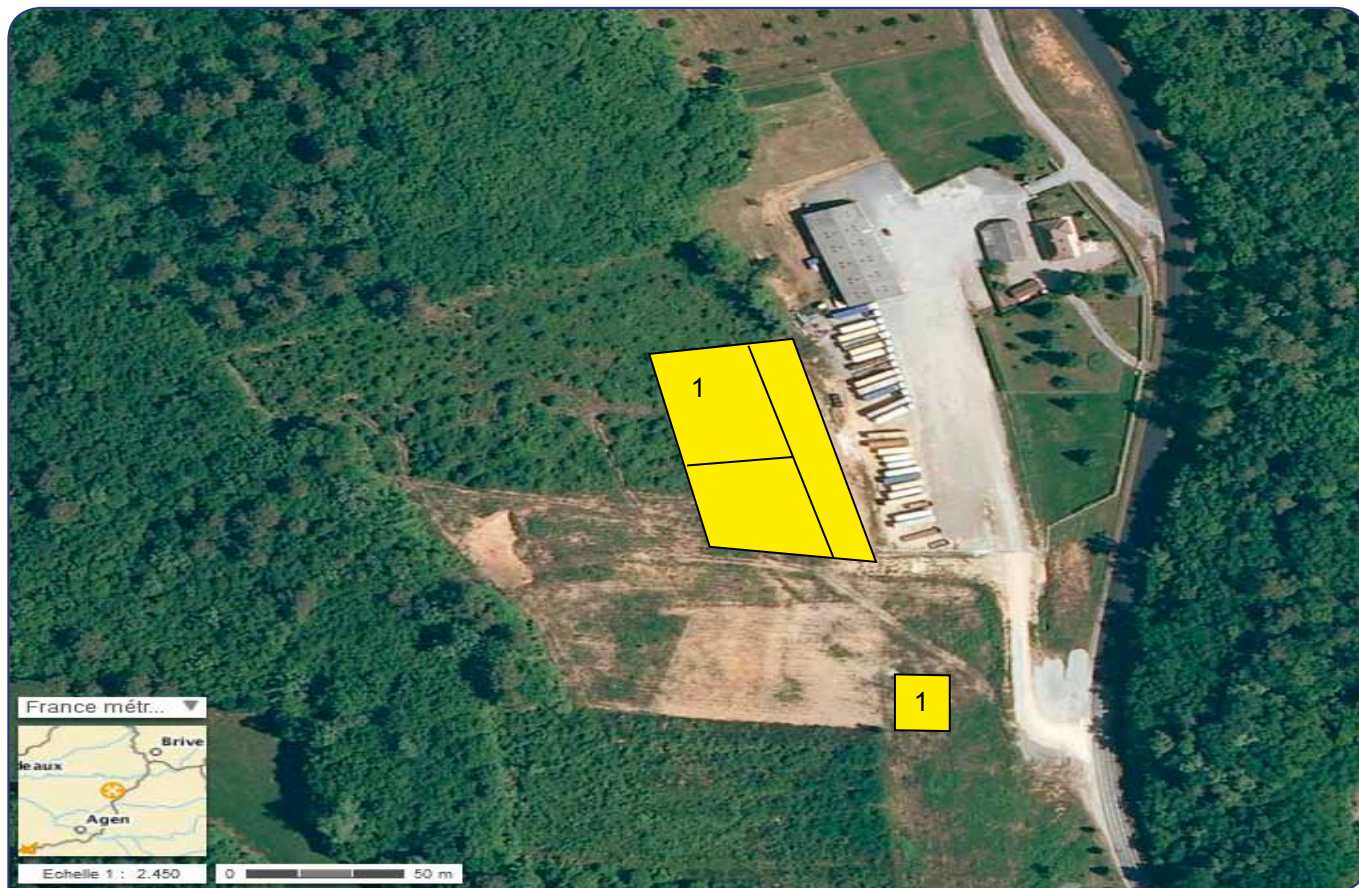
**Surface foncière disponible :** 6 492 m<sup>2</sup> (4 lots)

Prix HT : 8 €/m<sup>2</sup>

**Accès :** RD 660



Contact : **Anne BENALET**, Chargée de mission développement ZAE du Sarladais  
Maison de l'Emploi- Place Marc Busson- 24200 SARTLAT- Tél. : 05 53 31 56 05- Port. : 06 79 63 75 59  
anne.benazet@mdepn.com - [www.mdepn.com](http://www.mdepn.com)



- 1** Terrains publics à vendre
- 2** Autres terrains privés à vendre

- 3** Bâtiments privés à vendre
- 4** Bâtiments privés à louer

# Entrenez en Sarladais !

13 zones d'activités économiques et un réseau de chefs d'entreprise à votre service

## EQUIPEMENT DE LA ZONE

Electricité : oui  
Gaz naturel : non  
Eau industrielle : non  
Assainissement : individuel  
Haut-débit : ADSL et SDSL  
Aménagements paysagers : oui  
Signalétique : oui  
Voirie : oui  
Trottoirs : oui  
Eclairage public : oui  
Réseaux prêts en bordure de parcelle : oui  
Transport en commun : non  
Parking : oui  
GPS : lat. : 44,669052; long. : 1,013728

## OBSERVATION

Règlementation de zone : oui  
Bonne position géographique à la croisée des RD 710 et 660 à proximité de Bergerac, Périgueux et Sarlat

## FISCALITE

**Zone de Revitalisation Rurale** (avantages fiscaux)  
CET/CFE communale : 10,71%  
CET/CFE intercommunale : 13,30%  
Taxe foncière communale sur les propriétés bâties : 8,28%  
Taxe foncière intercommunale sur les propriétés bâties : 9,12%  
Taxe foncière régionale et départementale sur les propriétés bâties : 26,62%

## DESSERTES

**Autoroute :**  
A 20 (45 kms/45 mn), A 89 (75 kms/1H25)  
**Ferroviaire :**  
Gare Belvès (10 kms/10 mn)  
Gare TGV Libourne (120 kms/2H20)  
**Aéroportuaire :**  
Aéroport Brive-Vallée Dordogne (108 kms/2H15 mn)  
Aéroport Bergerac Roumanières (60 kms/1H10)  
Aéroport Périgueux Bassillac (78 kms/1H25)

## TERRAIN / BATIMENT DISPONIBLE

**Surface de terrains disponible :** 6 492 m<sup>2</sup> (4 lots viabilisés) - **Prix de vente HT :** 8 €/m<sup>2</sup> HT  
Lot : 1 667 m<sup>2</sup> ; Lot : 2 325 m<sup>2</sup> ; Lot : 8267 m<sup>2</sup> ;  
Lot : 4 110 m<sup>2</sup>

## LISTE DES ENTREPRISES IMPLANTEES DANS LA ZONE

### Services

ENTREPRISE PISTOLOZZI ET FILS  
05 53 29 94 21- Plomberie  
NATIONAL FLEET - 05 53 31 60 83 - Vente et montage de pneus  
SARL CONSTANTIN - 05 53 29 92 92- Transports  
TRANSPORTS BIZET - 05 53 29 93 36- Transports

### Carrière- A 5 kms

SARL LAFAURE- 05 53 29 93 03- Exploitation de carrière

## CONTACTS UTILES

**AIS/Association Interprofessionnelle du Sarladais :**  
James CHATENOU, Président  
Port. : 06 33 47 61 96- james.chatenoud@gmail.com

**Référent ZAE : Jérôme BIZET, TRANSPORTS BIZET-** Port. : 06 74 29 26 85  
jbizet.transports@wanadoo.fr

**AIFS/Association Interprofessionnelle pour la Formation du Sarladais :** Michèle DEROCHE- Port. : 06 83 07 28 72- m.dero@wanadoo.fr

**Centre de Formation Interprofessionnelle :** Rébecca DAIN- Tél. : 05 53 31 56 25- Port. : 06 71 14 57 63  
rebecca.dain@mdepn.com - www.mdepn.com

