

# Le Périgord Noir : un espace d'opportunités pour vos projets !

## ZAE des 4 Routes

19 entreprises- 120 salariés

**24590 Saint-Geniès**

**Gestionnaire :** Commune de Saint-Geniès

05 53 28 98 70- [www.saintgenies.com](http://www.saintgenies.com)

**Contact :** Mairie de Saint-Geniès

05 53 28 98 70 - Michel Lajugie

[mairie.st.genies@wanadoo.fr](mailto:mairie.st.genies@wanadoo.fr)

**Caractéristiques :**

**Vocation :** industrielle, artisanale, commerciale et de services

Règlementation sur la ZAE : Lotissement

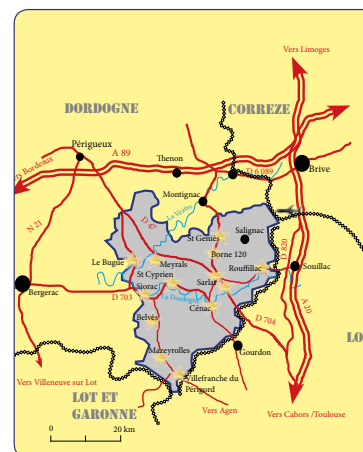
Accueil d'établissements classés : oui

**Surface totale :** 80 000 m<sup>2</sup>

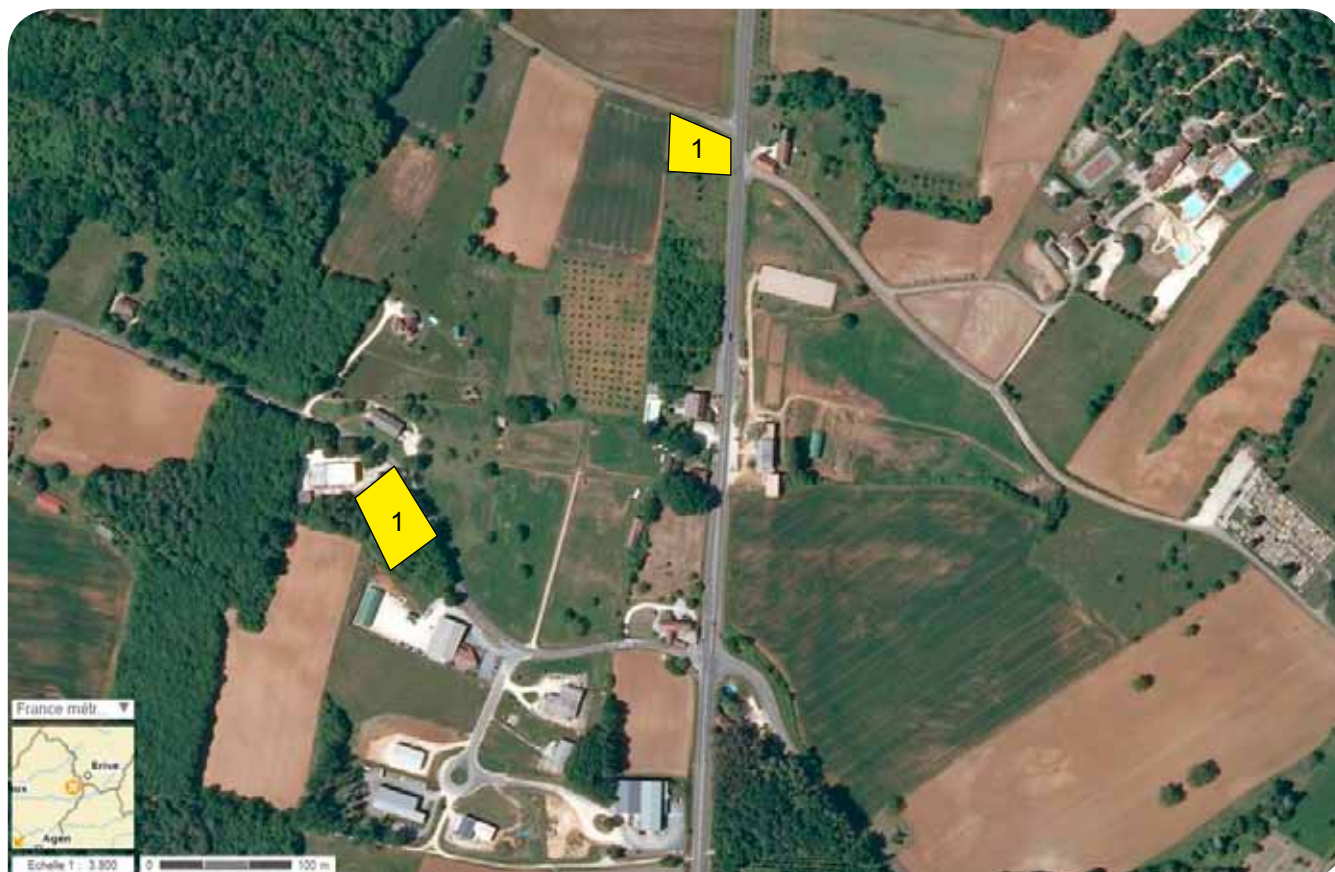
**Surface foncière disponible :** 5 200 m<sup>2</sup> (2 lots)

Prix HT : 10 €/m<sup>2</sup>

**Accès :** RD 704



Contact : **Anne BENALET**, Chargée de mission développement ZAE du Sarladais  
 Maison de l'Emploi- Place Marc Busson- 24200 SARLAT- Tél. : 05 53 31 56 05- Port. : 06 79 63 75 59  
[anne.benazet@mdepn.com](mailto:anne.benazet@mdepn.com) - [www.mdepn.com/zae](http://www.mdepn.com/zae)



- 1 Terrains publics à vendre
- 2 Terrains privés à vendre

- 3 Bâtiments privés à vendre
- 4 Bâtiments privés à louer

# Entrenez en Sarladais !

13 zones d'activités économiques et un réseau de chefs d'entreprise à votre service

## EQUIPEMENT DE LA ZONE

Electricité : oui  
Gaz naturel : non  
Eau industrielle : non  
Assainissement : individuel  
Haut-débit : ADSL et SDSL  
Aménagements paysagers : oui  
Signalétique : oui  
Voirie : oui  
Trottoirs : oui  
Eclairage public : oui  
Réseaux prêts en bordure de parcelle : oui  
Transport en commun : non  
Parking : oui  
GPS : lat. : 44,994911; long. : 1,246948

## OBSERVATION

Règlementation de zone : oui  
Déchetterie : à 7 kms à Saint Crépin Carluçet sur RD 60 direction Salignac.  
ZAE située à l'embranchement des 4 Routes D 704 et D 61 vers A 20 et A 89 entre Montignac et Sarlat  
Ensemble artisanal dynamique

## FISCALITE

### Zone de revitalisation Rurale (avantages fiscaux)

CET/CFE communale : 18,30%  
CET/CFE intercommunale : 4,97%  
Taxe foncière communale sur les propriétés bâties : 10,53%  
Taxe foncière intercommunale sur les propriétés bâties : 10,47%  
Taxe foncière régionale et départementale sur les propriétés bâties : 26,62%

## DESSERTES

### Autoroute :

A 20 (25 kms/30 mn), A 89 (52 kms/1H05 mn)

### Ferroviaire :

Gare Sarlat (13 kms/15 mn)  
Gare Brive (85 kms/2H)  
Gare TGV Libourne (95 kms/2H)

### Aéroportuaire :

Aéroport Brive-Vallée Dordogne (40 kms/50 mn)  
Aéroport Bergerac Roumanières (80 kms/60 mn)  
Aéroport Périgueux Bassillac (55 kms/1H)

## TERRAIN / BATIMENT DISPONIBLE

Surface de terrains disponible : 5 200 m<sup>2</sup>  
Prix de vente HT : 10 €/m<sup>2</sup>  
1 600 m<sup>2</sup> + et 3 600 m<sup>2</sup>



## CONTACTS UTILES

**AIS/Association Interprofessionnelle du Sarladais :**  
James CHATENOUD, Président  
Port. : 05 53 31 56 24 - james.chatenoud@gmail.com

**Référents ZAE : Christian BORDES, ATSE**  
BORDES- Port. : 06 85 82 48 88  
ch.bordes@atse-bordes.fr

**Roland MANOUVRIER, POLARIS PERIGORD**  
Port. : 06 89 18 67 88- info@parfumsdeglace.fr

**AIFS/Association Interprofessionnelle pour la Formation du Sarladais :** Michèle DEROCHE  
Port. : 06 83 07 28 72- m.dero@wanadoo.fr

**Centre de Formation Interprofessionnelle :**  
Rébecca DAIN  
Tél. : 05 53 31 56 25- Port. : 06 71 14 57 63  
rebecca.dain@mdepn.com - www.mdepn.com



# Entrenez en Sarladais !

13 zones d'activités économiques et un réseau de chefs d'entreprise à votre service

## LISTE DES ENTREPRISES IMPLANTEES DANS LA ZAE

### Agriculture

**FOURCADE MPJ**- 05 53 59 68 90- Jardinerie

### Agroalimentaire

**SARL POLARIS- FLOR&FLOR**- 05 53 28 29 44- Fabrication de glaces et sorbets- Production de fleurs naturelles cristallisées



### Artisanat

**EURL LTPA**- 05 53 31 21 58- Travaux publics élagage

**SARL ATSE BORDES**- 05 53 59 09 816 Plomberie chauffage

**SARL TREMOUILLE ET FILS** - 05 53 28 98 52- Plomberie chauffage



### Bâtiment

**ETS TUDURY MACREZ**- 09 64 47 81 70- Peinture plâtrerie isolation

**RENAUDIE**- 05 53 29 64 75- Menuiserie charpente

**SARL CAMUZET ROUVES**- 06 12 92 66 92- Menuiserie charpente- en cours d'installation

**SARL CHAPOULIE THIERRY**- 05 53 59 48 48- Couverture en lauze

**SARL FRAYSSE**- 05 53 59 61 61- Maçonnerie

**SARL PERI'GLASS**- 05 53 29 17 00- Produits verriers miroirs

**SOCIETE JOSEPHINE/BOUYSSOU COUVERTURE**- 05 53 59 26 40- Bâtiment

**ENTREPRISE CAMUZET ROUVES**- Menuiserie charpente

**ENTREPRISE DEVIERS**- Vente exposition de matériel TP- en cours d'installation

### Services

**ENTREPRISE LAPORTE**- Magasin de destockage- en cours d'installation

**ENTREPRISE AVENIR IMPRESSIONS**- Imprimerie- en cours d'installation

**FRERES FOURCADE**- Vente et stockage de boîtes de conserves.

### Projets d'installation en attente :

**ENTREPRISE JOEL FRERRET**- Electricien- en cours d'installation

**ENTREPRISE ROND**- Maçonnerie, terrassement

**ENTREPRISE DENIS PECHMAJOU**- Stockage de caravanes

