

Le Périgord Noir : un espace d'opportunités pour vos projets !

ZAE de Pech Mercier

10 entreprises- 100 salariés
24250 Cénac et St-Julien

Gestionnaire : Communauté de Communes
du Canton de Domme
05 53 29 09 14 - direction@cantonedomme.fr
Contact : Mairie de Cénac et St-Julien
05 53 31 41 31- Rémi Jalès
mairie.cenac@wanadoo.fr

Caractéristiques :

Vocation : industrielle, artisanale, commerciale
et de services

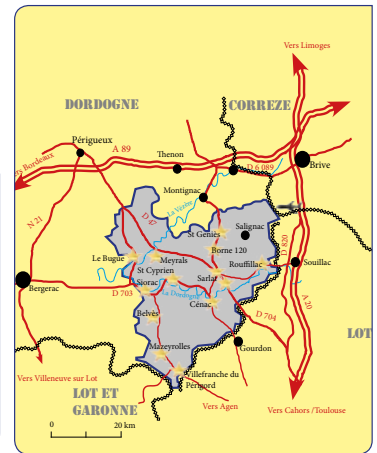
Règlementation sur la ZAE : Lotissement

Accueil d'établissements classés : non

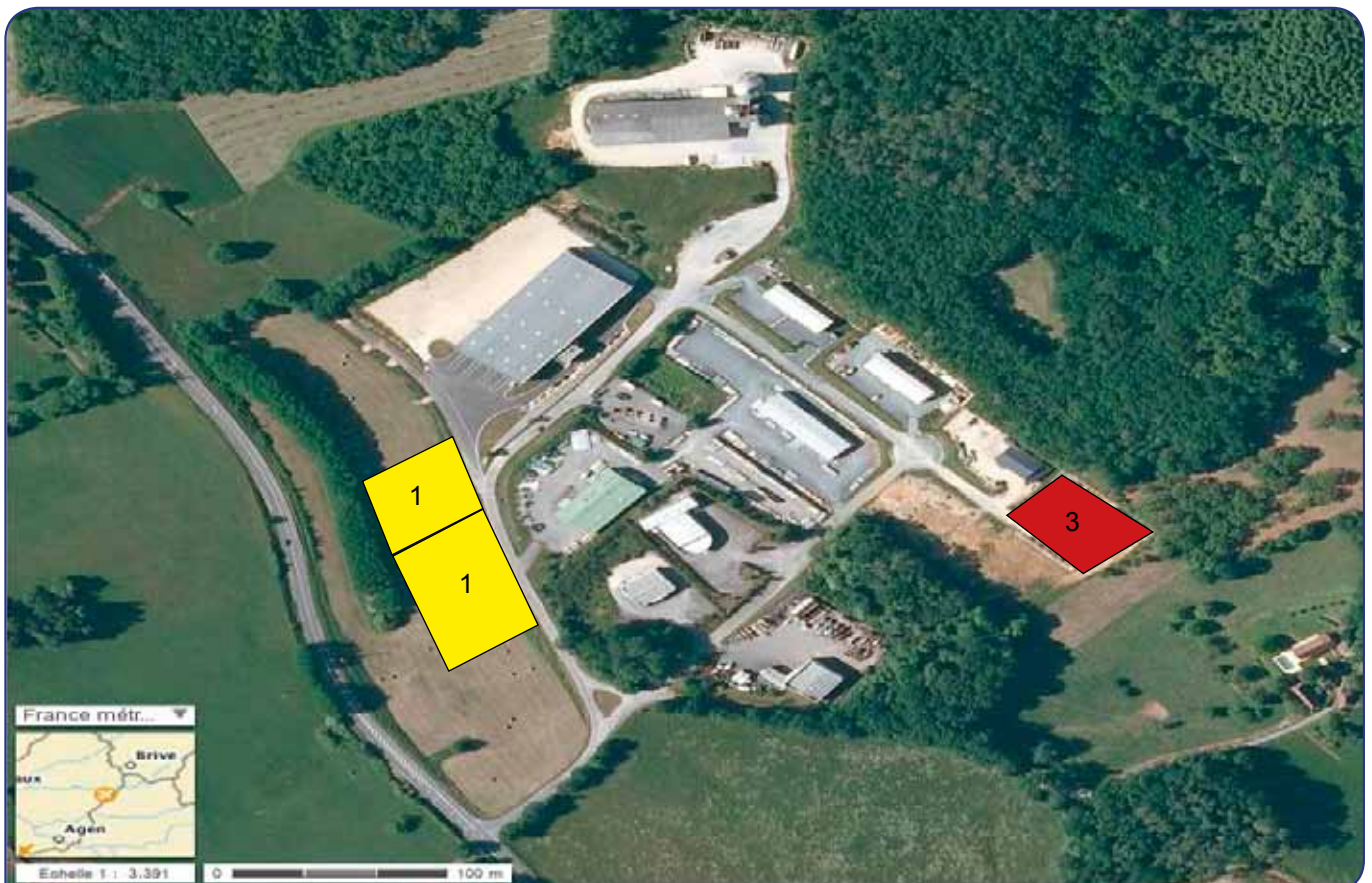
Surface totale : 44 000 m²

Surface foncière disponible : 7 500 m² (2 lots)

Accès : RD 46



Contact : **Anne BÉNAZET**, Chargée de mission développement ZAE du Sarladais
Maison de l'Emploi- Place Marc Busson- 24200 SARTLAT- Tél. : 05 53 31 56 05- Port. : 06 79 63 75 59
anne.benazet@mdepn.com - www.mdepn.com/zae



- 1** Terrains publics à vendre
- 2** Autres terrains privés à vendre

- 3** Bâtiments privés à vendre
- 4** Bâtiments privés à louer

Entrez en Sarladais !

13 zones d'activités économiques et un réseau de chefs d'entreprise à votre service

EQUIPEMENT DE LA ZONE

Electricité : oui
Gaz naturel : non
Eau industrielle : non
Assainissement : individuel
Haut-débit : ADSL et SDSL
Aménagements paysagers : non
Signalétique : oui (projet en cours d'amélioration)
Voirie : oui (projet en cours d'amélioration)
Trottoirs : non
Eclairage public : non (projet en cours d'aménagement)
Réseaux prêts en bordure de parcelle : oui
Transport en commun : non
Parking : oui

Travaux à venir (fin 2013) :

- voirie
- aménagement carrefour d'accès
- signalétique
- végétalisation
- éclairage public

GPS : lat. : 44,778921; long. : 0,463344

OBSERVATION

Règlementation de zone : oui
Potentiel de développement en artisanat et agroalimentaire
Antenne de la Déchetterie du Périgord Noir

FISCALITE

Zone de revitalisation rurale (avantages fiscaux)

CET/CFE communale : 21,58%
CET/CFE intercommunale : 25,42%
Taxe foncière communale sur les propriétés bâties : 14,82%
Taxe foncière régionale et départementale sur les propriétés bâties : 26,62%

DESSERTES

Autoroute :

A 20 (32 kms/40 mn), A 89 (90 kms/1H35 mn)

Ferroviaire :

Gare Sarlat (11 kms/14 mn)

Gare Périgueux (107 kms/1H15)

Gare TGV Libourne (164 kms/2H20)

Aéroportuaire :

Aéroport Brive-Vallée Dordogne (69 kms/1H10)

Aéroport Bergerac Roumanières (67 kms/1H30)

Aéroport Périgueux Bassillac (74 kms/1H30)

TERRAIN / BATIMENT DISPONIBLE

Surface de terrains disponible : 7 500 m²

Prix de vente HT : 3 €/m²

2 500 m² et 5 000 m²

Surface de bâtiment disponible :

400 m² + 1 appartement habitable de 100 m² sur un terrain de 1 800 m² (propriétaire privé)

Prix de vente : 350 000 €

CONTACTS UTILES

AIS/Association Interprofessionnelle du Sarladais :
James CHATENOU, Président

Tél : 05 53 31 56 24 - james.chatenoud@gmail.com

Référents ZAE : Thierry MALAURIE,

SARL MALAURIE- Port. : 06 07 69 38 91

entreprise-malaurie@wanadoo.fr

AIFS/Association Interprofessionnelle pour

la Formation du Sarladais : Michèle DEROCHE

Port. : 06 83 07 28 72- m.dero@wanadoo.fr

Centre de Formation Interprofessionnelle :

Rébecca DAIN- Tél. : 05 53 31 56 25- Port. : 06 71 14 57 63

rebecca.dain@mdepn.com - www.mdepn.com/plateforme



Entrez en Sarladais !

13 zones d'activités économiques et un réseau de chefs d'entreprise à votre service

LISTE DES ENTREPRISES IMPLANTEES DANS LA ZAE



Agriculture

SA BOUYSSOU - 05 53 29 36 76- Silos -magasins à grains - séchage



Agroalimentaire

COOP CERNO- 05 53 28 61 61- Cerneaux de noix
VIDAL FOIE GRAS- 05 53 28 65 25- Conserverie

Artisanat

CHAUFFAGE VALETTE- 05 53 28 33 96- Plombier
SOOKOL ABRIFINAL- 05 53 29 34 15- Abris de piscines

Bâtiment

PERIGORD TRAVAUX PUBLICS- 05 53 31 32 82- Travaux publics
SARLAUDRERIE- 05 53 30 42 16- Charpente
SARL MALAURIE- 05 53 28 21 40- Bâtiment
SERGE ARMAGNAC- 05 53 28 47 62- Maçonnerie-
Projet en cours d'installation

Bâtiment (suite)

FREYTET BOIS ET MATERIAUX- 05 53 31 32 22
Matériaux de construction- Projet en cours d'installation

Environnement

SICTOM du Périgord Noir - 05 53 29 15 59 - Déchetterie

Services

PUBLIMAN- 05 40 16 12 67- Affichage, conception, impression
ESTI- 06 20 80 29 03- Europe de Service Technique pour incinération

