



# *Baromètre de l'économie en Sarladais : bilan 2010 et perspectives 2011*

*Enquête réalisée en avril 2011 avec l'appui de :*



# Baromètre du Sarladais en 2011

Enquête d'avril 2011












**Contexte :** ce baromètre réalisé par Maison de l'emploi avec l'appui de l'Association Interprofessionnelle du Sarladais (AIS) n'a bien évidemment pas vocation à se substituer aux travaux spécialisés : Banque de France, chambres consulaires, ordre des experts comptables... Il s'agit d'apporter un regard territorial ponctuel au service des entreprises et de leur environnement.

**Méthode de l'enquête :** elle s'est déroulée en avril 2011 sur la base d'un questionnaire, par contact téléphonique direct et parfois par mèl. La répartition des secteurs économiques du Sarladais (y compris le parapublic) a servi de base au panel qui a été interrogé. Sur 108 entreprises, 57 entreprises ont répondu, soit un peu plus de la moitié, représentant 1229 salariés en équivalent temps plein et 182 saisonniers.

Secteurs	Nombre d'entreprises	%	Estimation nb d'emplois
Commerce	1019	14%	3186
Industrie	1233	17%	4798
Agriculture - forêt	1772	25%	2142
Service	3168	44%	10166
TOTAL	7192	100 %	20293

Secteur d'activité	Panel d'entreprises	Pourcentage	Entreprise ayant répondu	% retour questionnaire
Commerce	18	16,67%	9	15,79%
Industrie	24	22,22%	14	24,56%
Agriculture - forêt	26	24,07%	10	17,54%
Service	40	37,04%	24	42,11%
TOTAL	108	100%	57	100 %

# Les principaux enseignements

Tendance principale	Bilan 2010	Perspectives 2011
ACTIVITE		 
INVESTISSEMENTS		
PRIX		
EFFECTIF		
EMBAUCHE		



# Retour de l'optimisme

---

- Contrairement aux craintes initiales des chefs d'entreprise, le bilan 2010 a été plutôt positif. Pour 2011, les chefs d'entreprise sont plus optimistes. A 50% ils prévoient que leur activité va progresser et 33% d'entre eux prévoient une stabilité.
- Avec cette reprise, les entreprises se remettront à investir (à 49%) principalement dans du matériel ou pour réaménager leurs locaux. C'est le secteur de l'agriculture foret qui estime en majorité que l'activité va être stable et en progression (60% parlent de hausse d'activité)
- 63% des entreprises décident de stabiliser leurs prix : ils expriment « qu'ils n'ont pas le choix pour rester compétitif » tout comme les années précédentes.
- Une question ouverte sur ce qui pourrait être amélioré en sarladais a été posée : Ce qui ressort est qu'il faut maintenir les emplois en développant l'implantation de nouvelles entreprises. Un souci d'accessibilité de Sarlat a également été relevé.



# Prudence sur les embauches

---

- Contrairement à ce qu'elles avaient envisagé, les entreprises ont quand même embauché à 54,4% (intérim compris) en 2010. Mais la prudence reste de mise et elles ne prévoient pas d'embaucher en 2011 à 59,6%.
- Celles qui embaucheront, le feront principalement pour remplacer des départs ; l'effectif restera stable pour 61,4% des entreprises. Les employeurs estiment à 77% que leur effectif sera suffisant.
- On remarque également que les recrutements de cadres et agents de maîtrise seront en baisse au profit de recrutement d'employés.

# Une reprise générale en 2011

Une année de reprise s'annonce : 3 des 4 secteurs d'activité sont optimistes sur les perspectives 2011. Le secteur du commerce divisé et plutôt pessimiste l'année dernière reprend confiance et entrevoit une hausse d'activité à plus de 44%. Les services (à 50%) et l'agriculture-forêt (à 60%) anticipent une bonne année 2011. Les plus prudents restent les entreprises de l'industrie-BTP qui entrevoient une stabilité à 57%, mais également une baisse à 21%. Plusieurs entreprises du bâtiment restent inquiètes par rapport à la perte de certains gros chantiers.

- Majoritairement les entreprises recommenceront à investir en 2011, et parmi celles qui le feront, ce seront plutôt celles de l'industrie-BTP à 64% (nécessité d'avoir des machines toujours performantes)
- En ce qui concerne les prix pour 2011, la tendance est à la stabilité dans tous les domaines, sauf dans le commerce où près de 78% devront augmenter leur prix pour palier à la baisse générale de 2010.
- Malgré une reprise du secteur du commerce, les chefs d'entreprise restent prudents sur les embauches et ne recruteront pas à 89%. L'industrie-BTP est partagé à 50/50 sur les projets d'embauches. Changement total pour l'agriculture-forêt qui pense renforcer ses équipes pendant la saison à 60% (contrairement à 2010 où ils n'étaient que 8% à l'envisager); « ça ne peut que remonter puisque l'année dernière a été très difficile pour eux ».

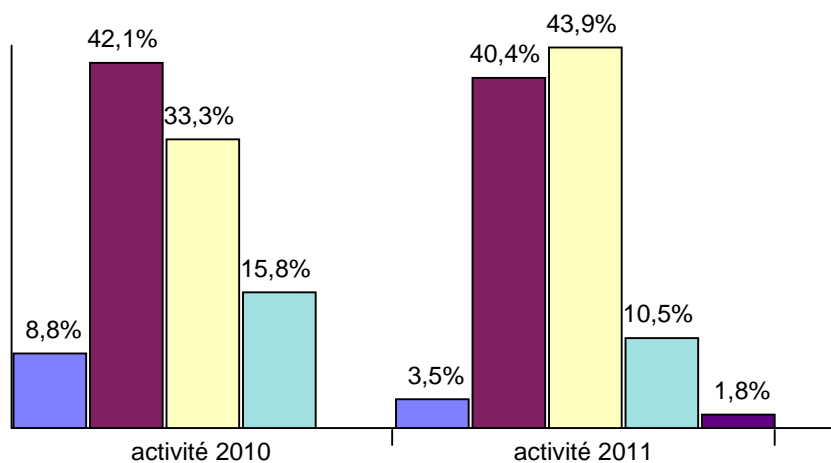
# Baromètre du Sarladais en 2011

## Ensemble des Secteurs

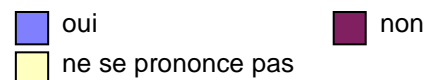
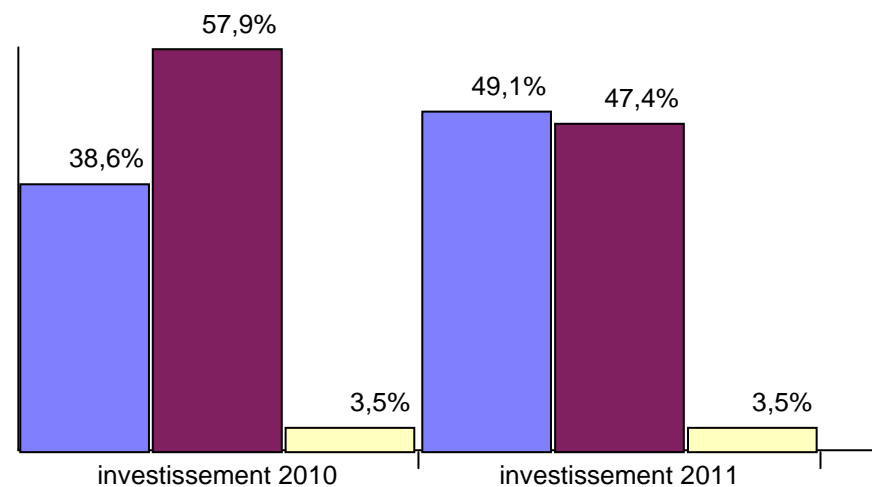
Enquête d'avril 2011

### ACTIVITE - INVESTISSEMENT

Estimez-vous que votre activité a ...



Avez-vous réalisé des investissements importants ?



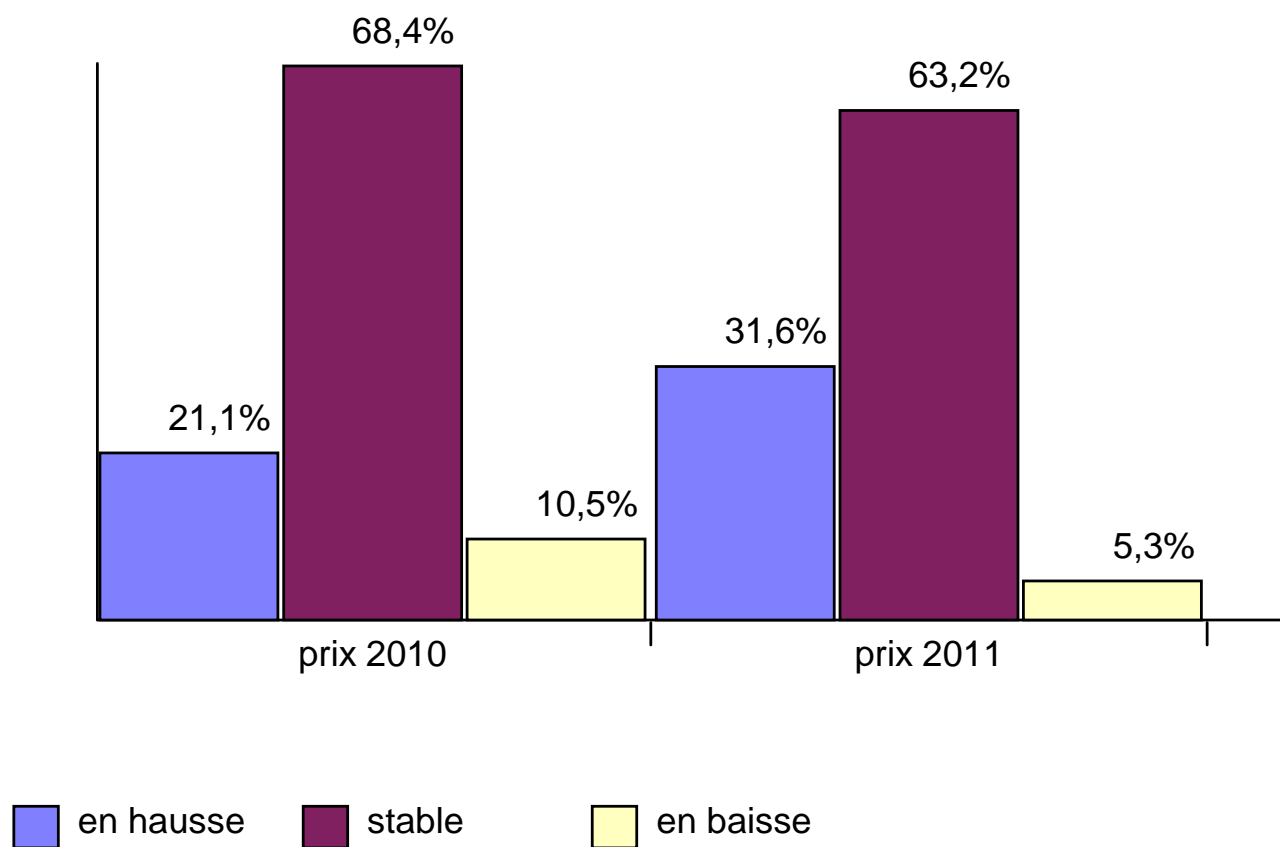
# Baromètre du Sarladais en 2011

## Ensemble des Secteurs

Enquête d'avril 2011

### PRIX

Estimez-vous que vos prix ou tarifs sont...





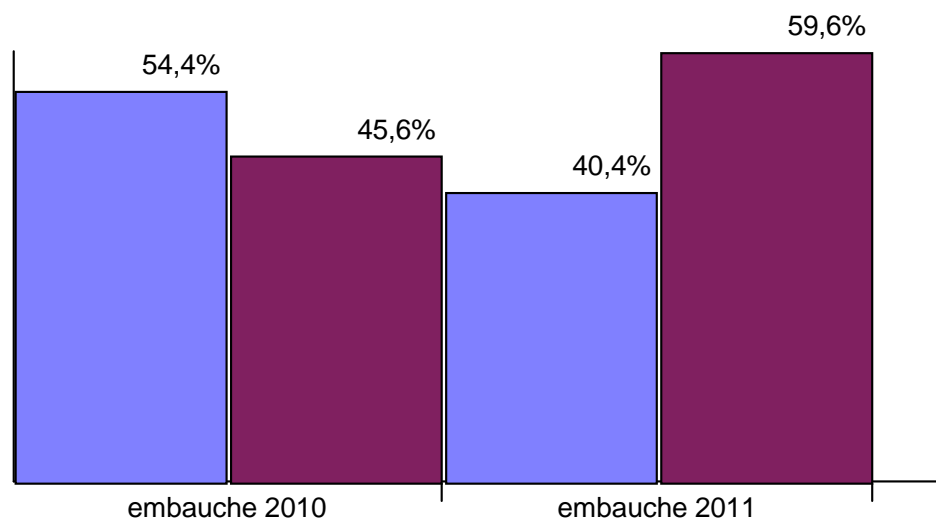
# Baromètre du Sarladais en 2011

## Ensemble des Secteurs

Enquête d'avril 2011

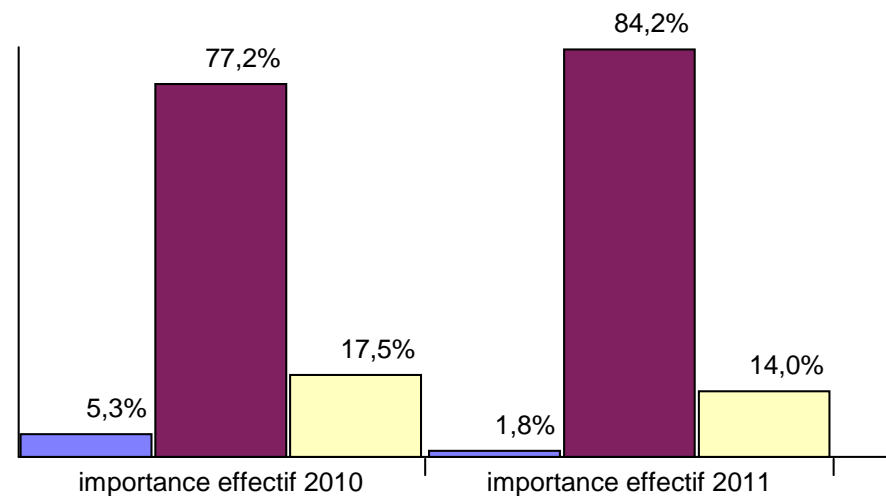
### EFFECTIFS ET EMBAUCHES – hors intérim

Allez-vous embaucher ?



oui non

Considérez-vous que votre effectif est ...



trop important suffisant insuffisant

# Baromètre du Sarladais en 2011

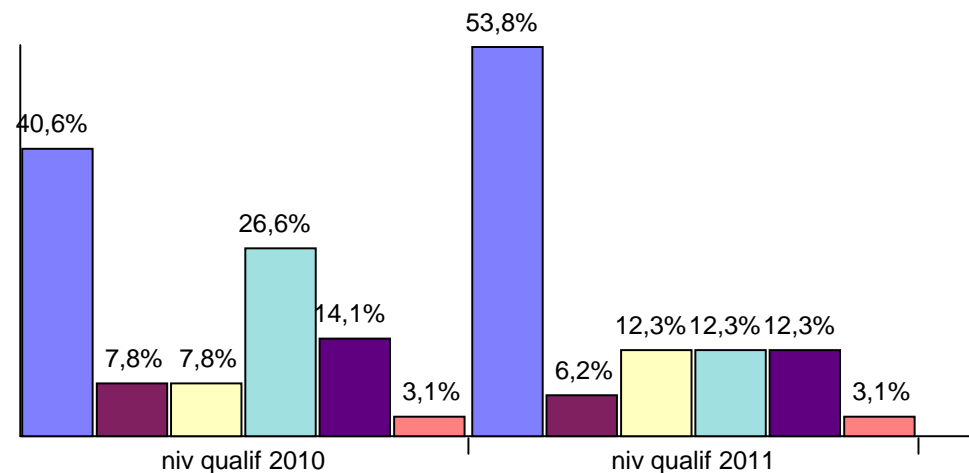
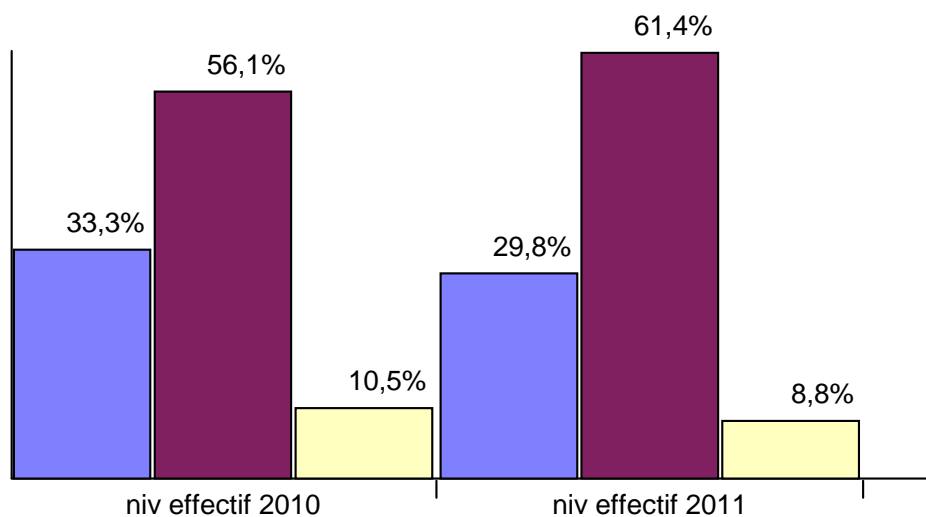
## Ensemble des Secteurs

Enquête d'avril 2011

### EFFECTIFS ET EMBAUCHES

Estimez-vous que l'effectif de votre établissement est ...

Les recrutements correspondent à quels niveaux de qualification ?



■ en progression   
 ■ stable   
 ■ en baisse

■ Non réponse   
 ■ cadres-ingénieurs  
■ agents de maîtrise techniciens   
 ■ employés  
■ ouvriers qualifiés spécialisés   
 ■ manoeuvres



---

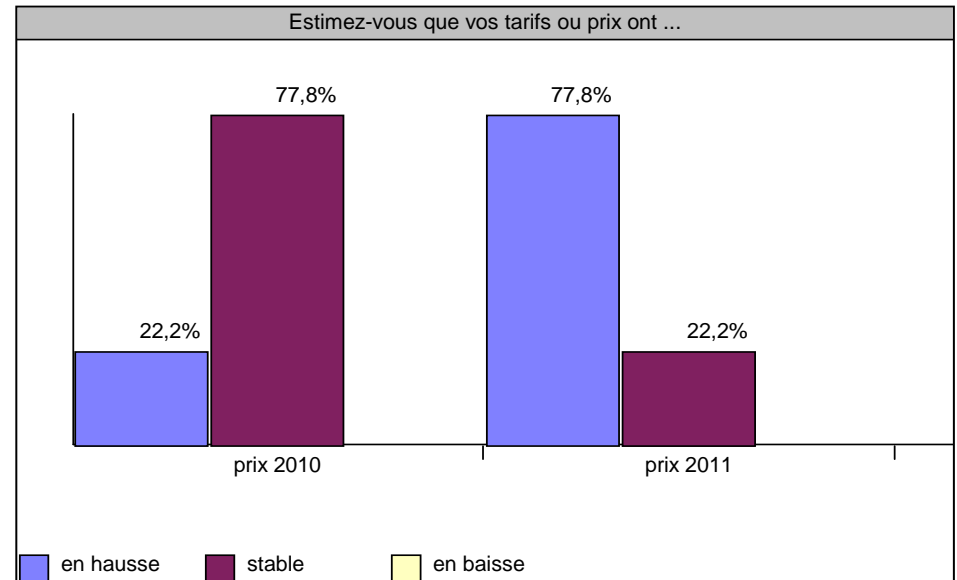
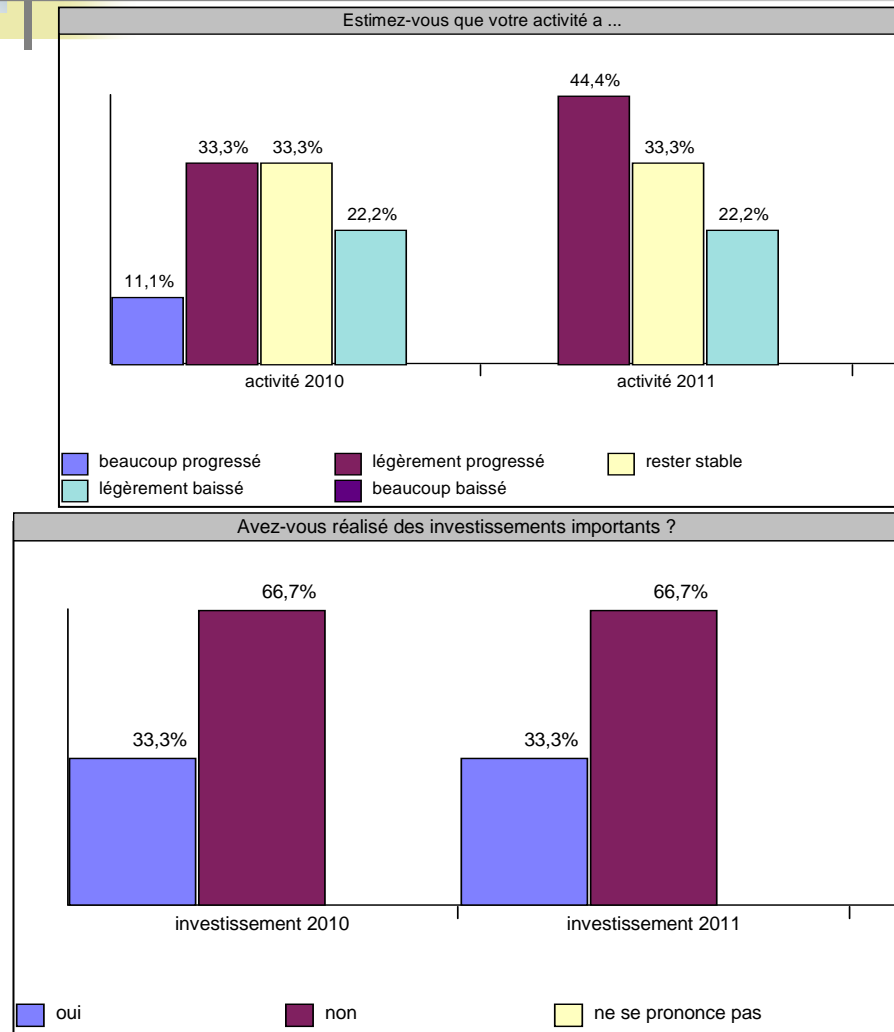
## Résultats détaillés par secteurs d'activité :

- Commerce
- Services
- Industrie + BTP
- Agriculture+forêt

# Baromètre du Sarladais en 2011

## Secteur Commerce

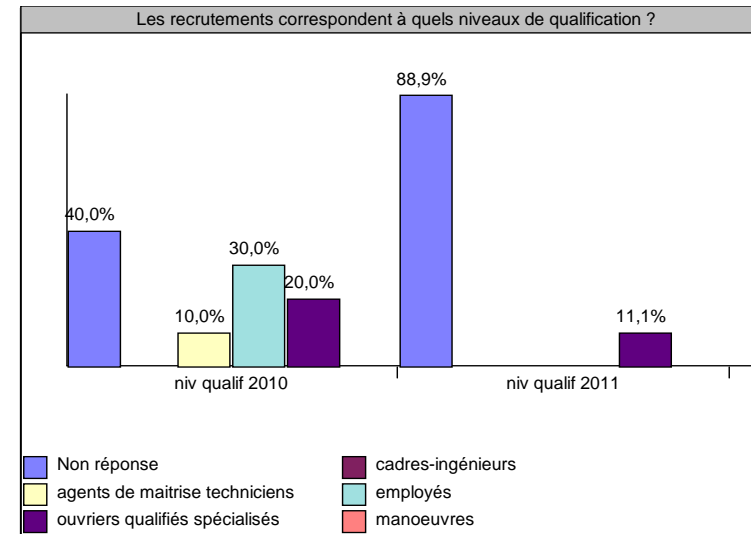
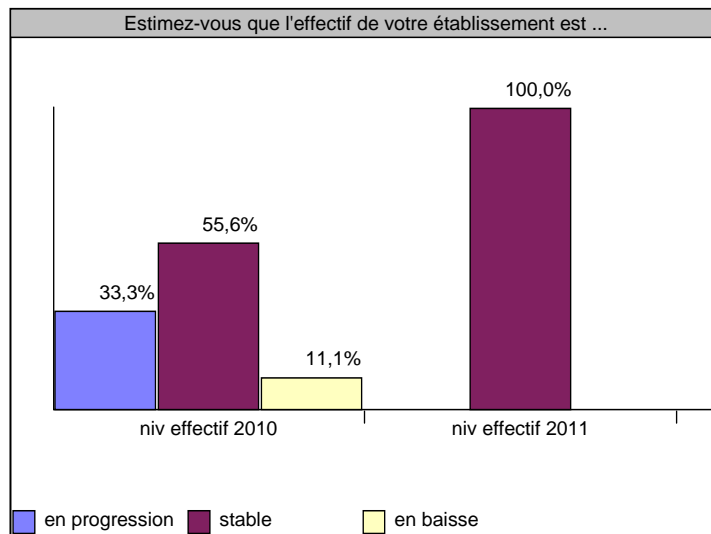
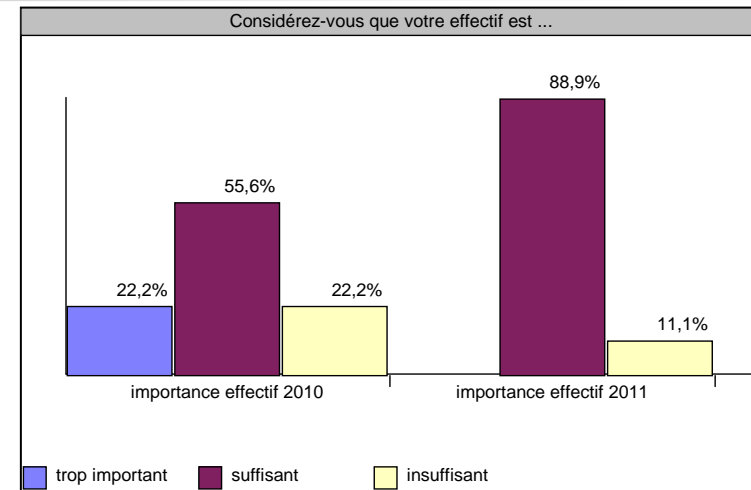
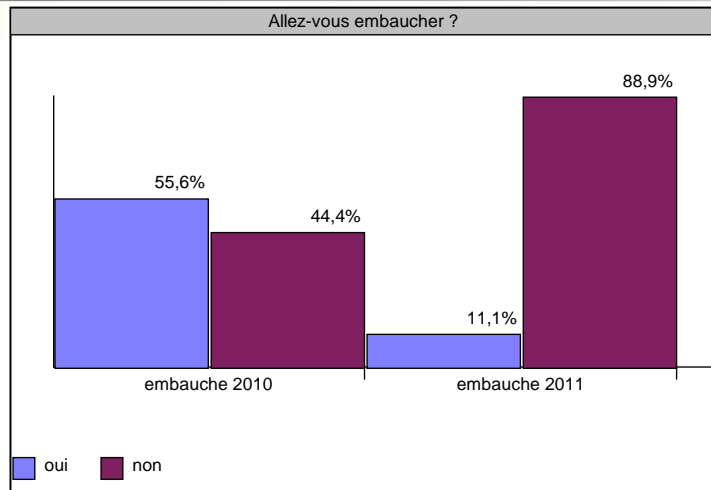
### ACTIVITE - INVESTISSEMENT - PRIX



# Baromètre du Sarladais en 2011

## Secteur Commerce (2)

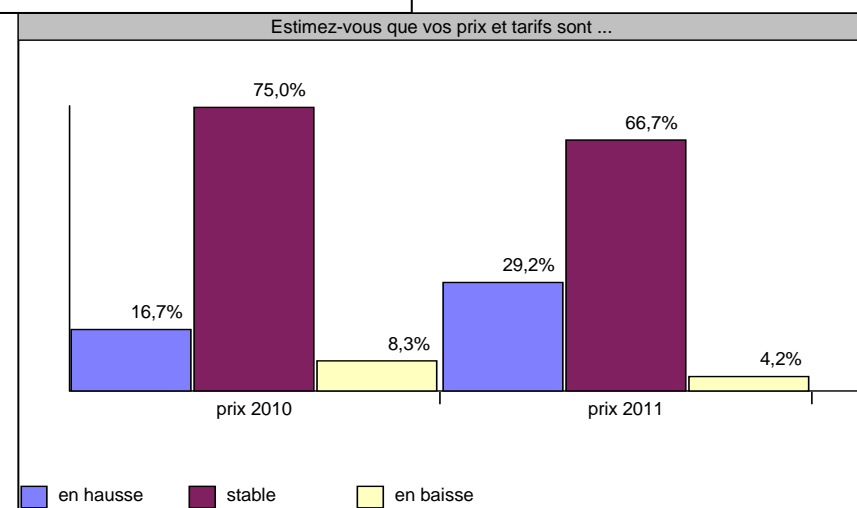
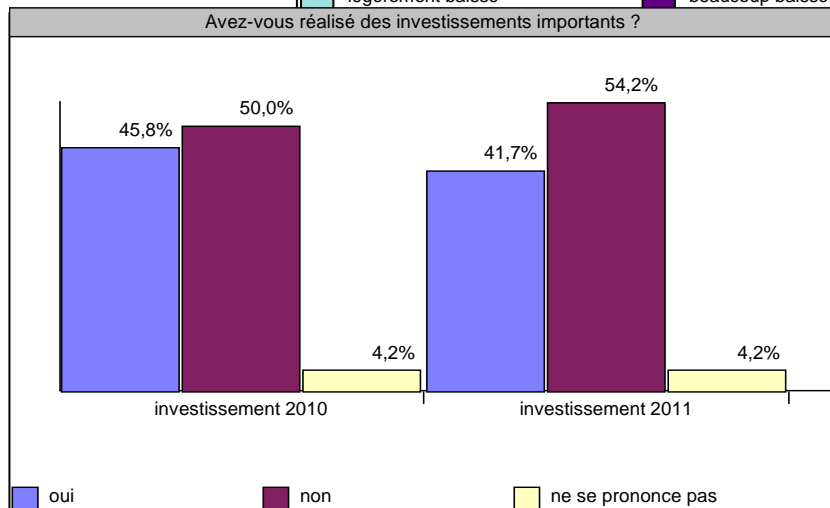
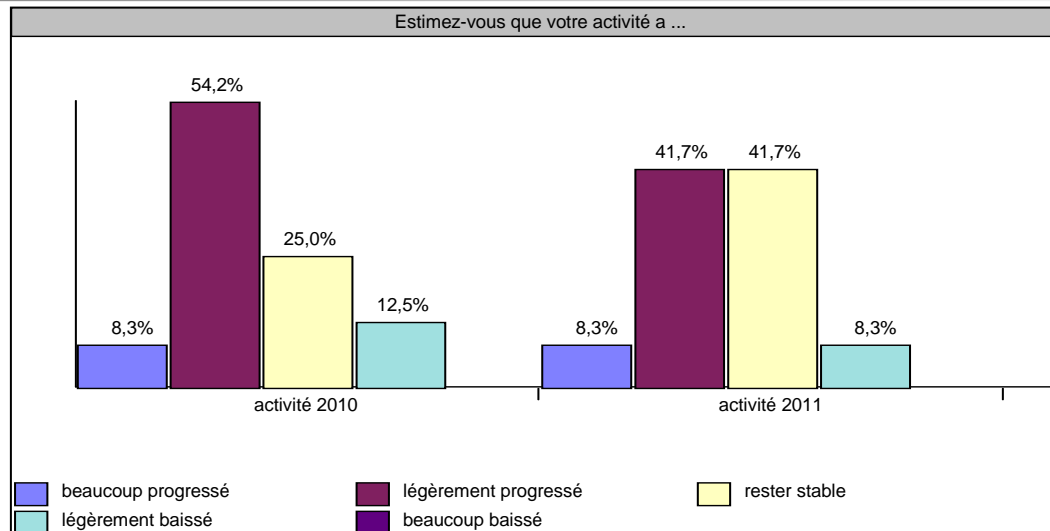
### EFFECTIFS ET EMBAUCHES



# Baromètre du Sarladais en 2011

## Secteur Services

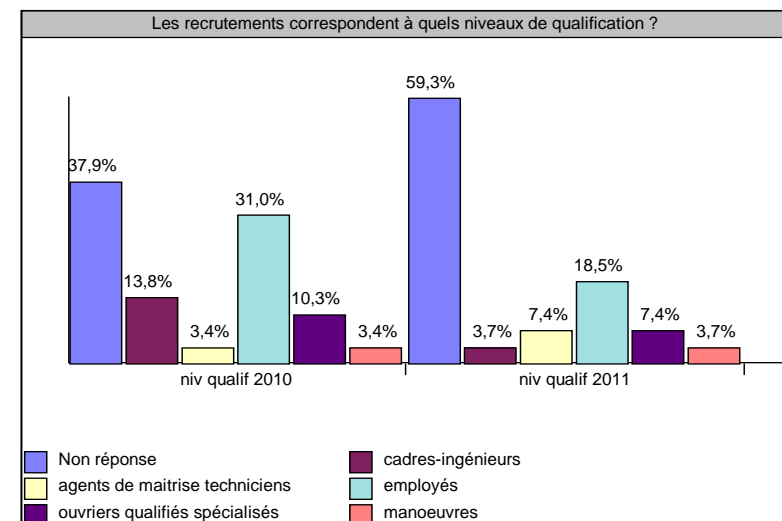
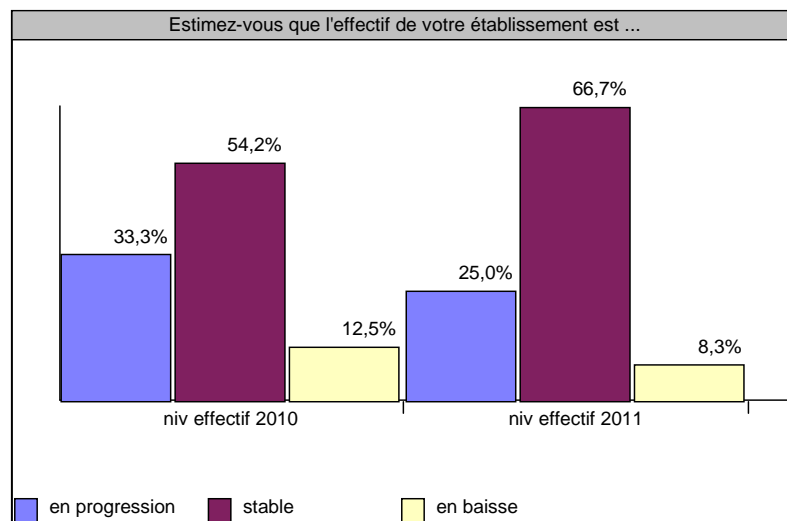
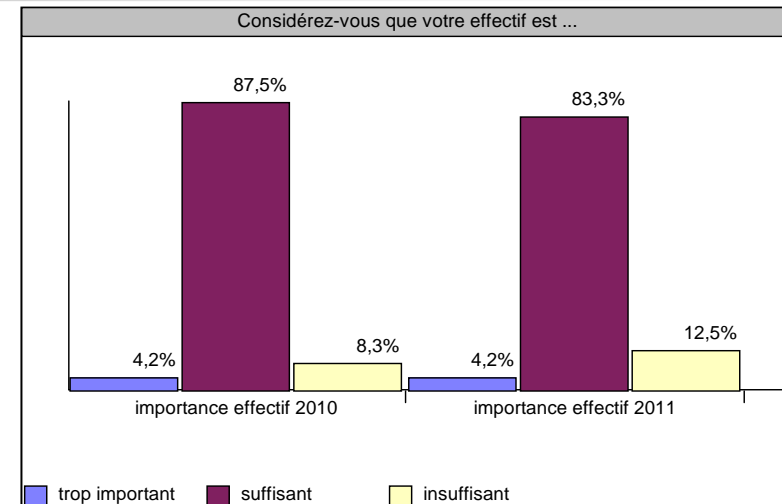
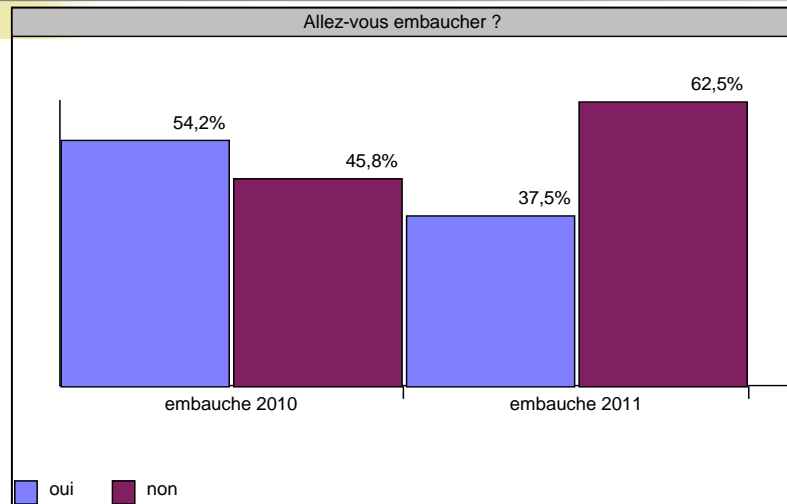
### ACTIVITE - INVESTISSEMENT - PRIX



# Baromètre du Sarladais en 2011

## Secteur Services (2)

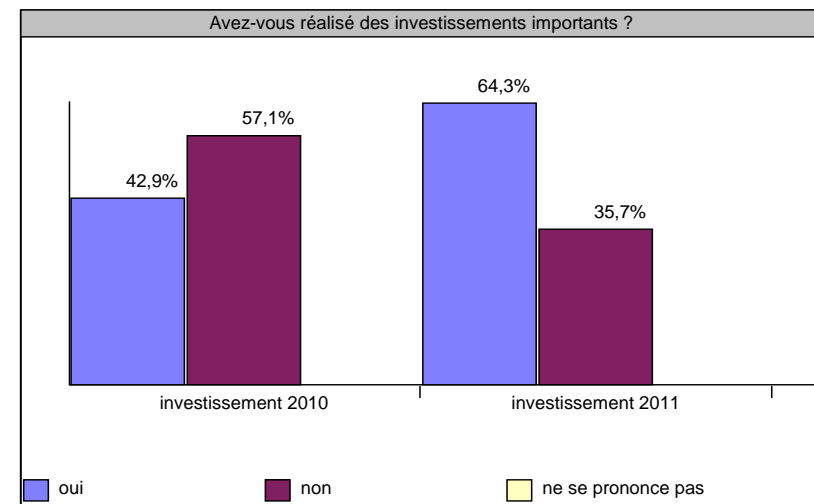
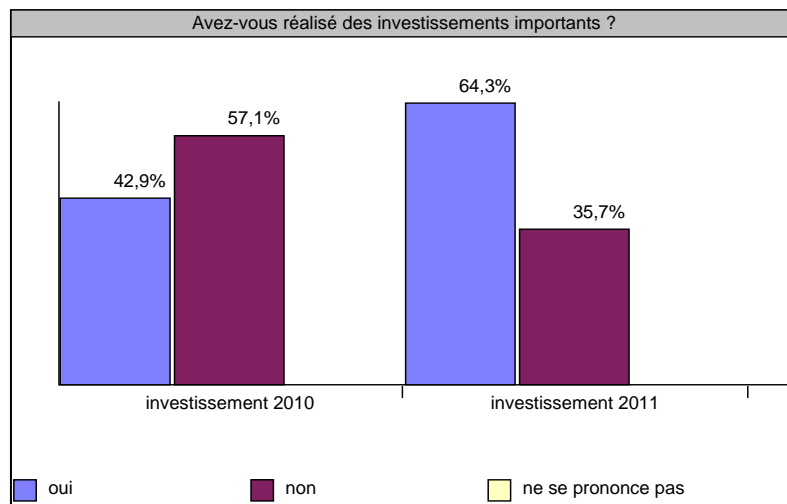
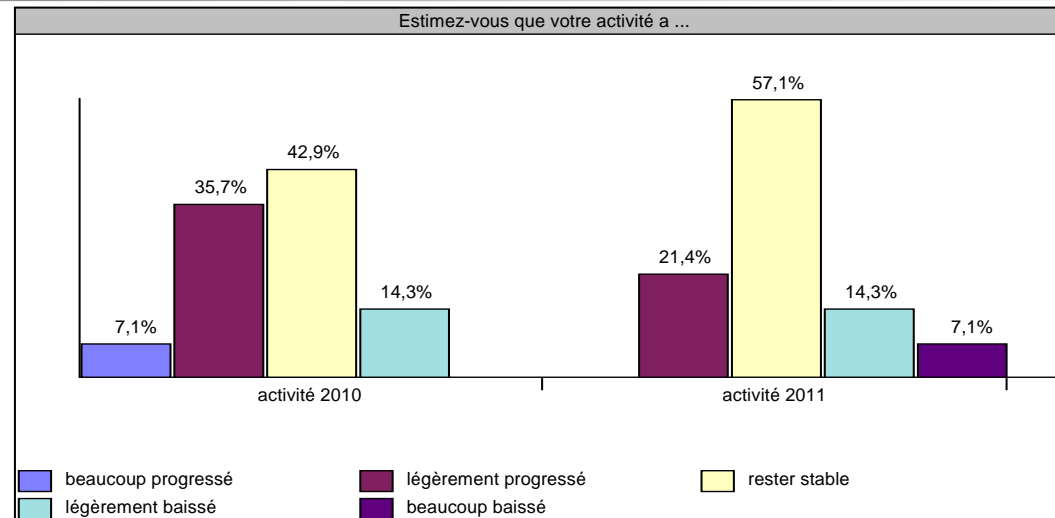
### EFFECTIFS ET EMBAUCHES



# Baromètre du Sarladais en 2010

## Secteur Industrie et BTP

### ACTIVITE - INVESTISSEMENT - PRIX

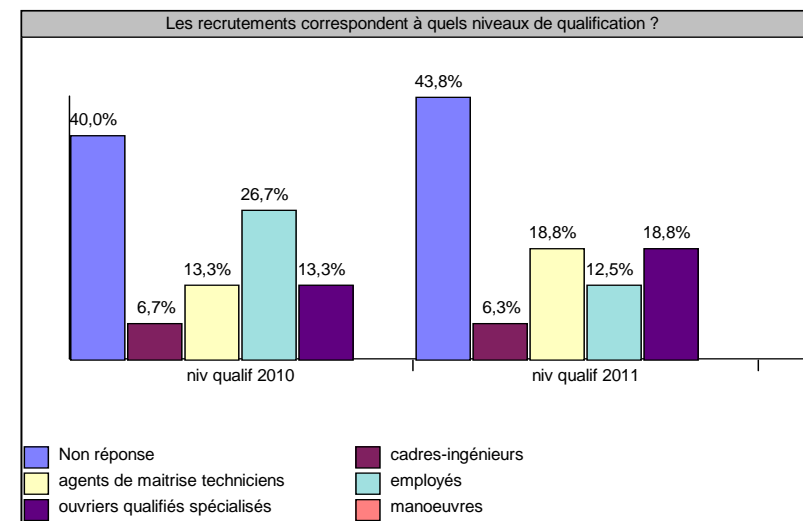
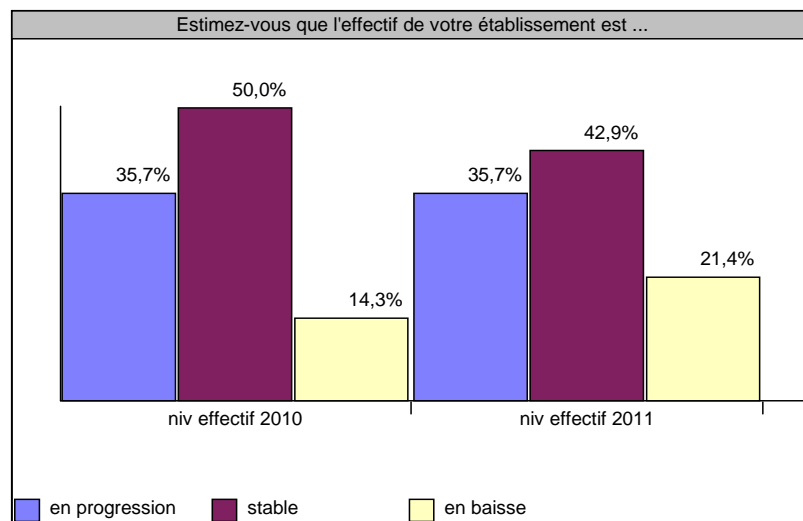
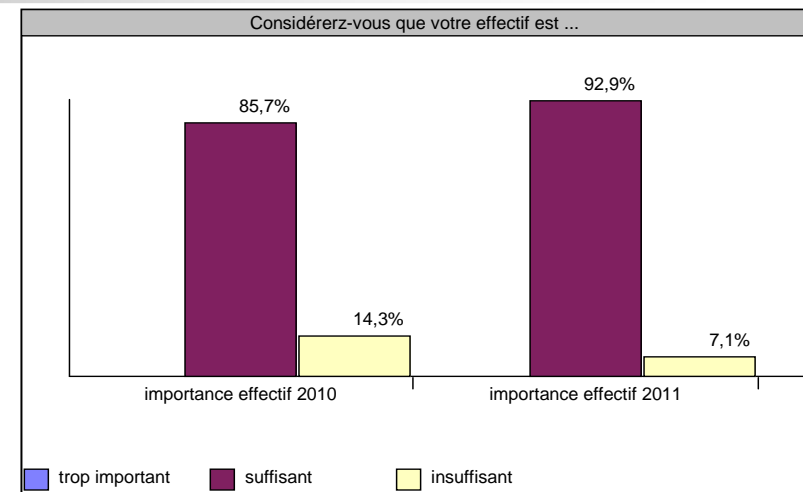
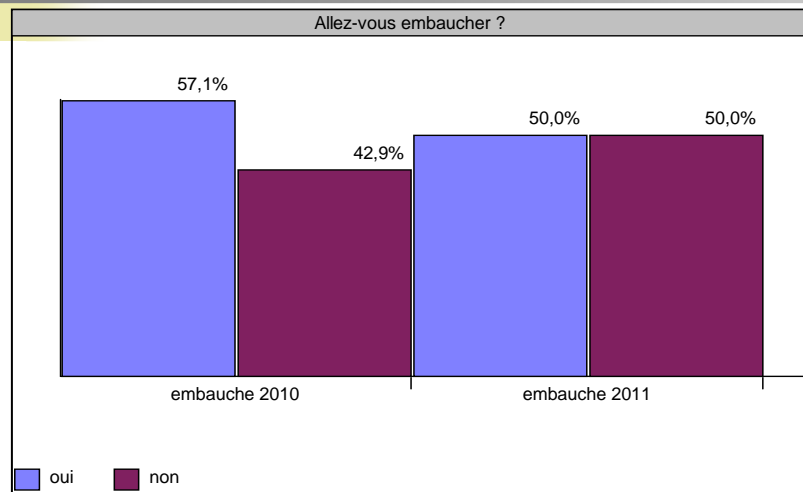




# Baromètre du Sarladais en 2011

## Secteur Industrie et BTP (2)

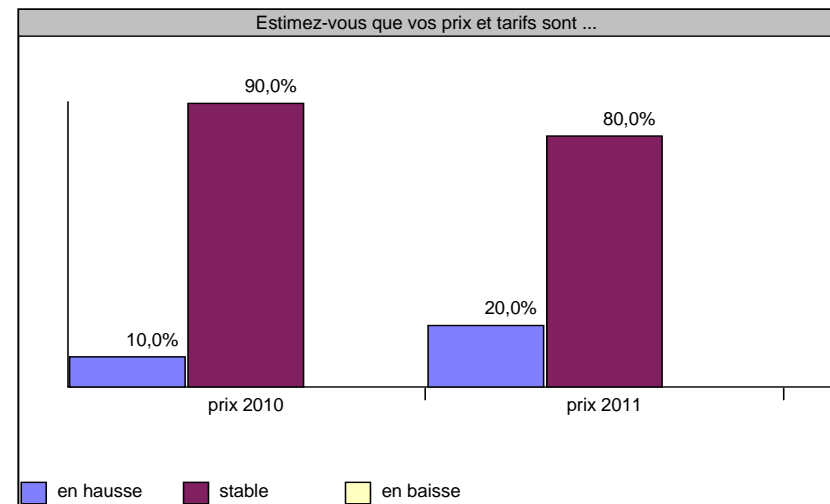
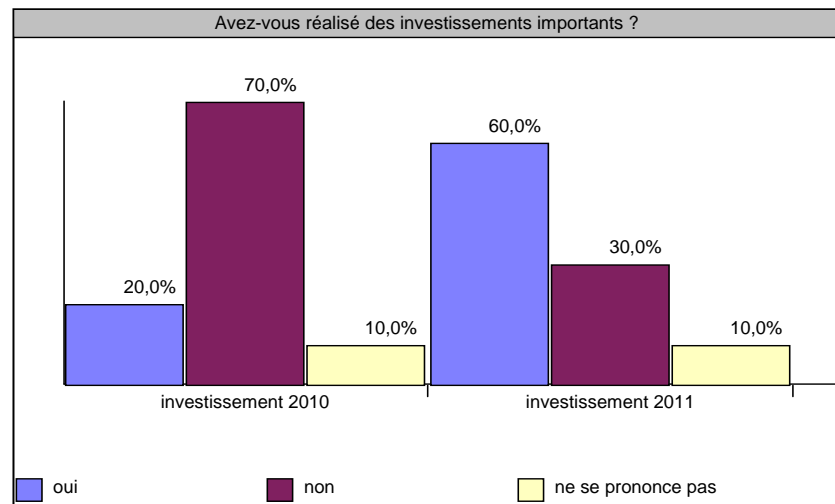
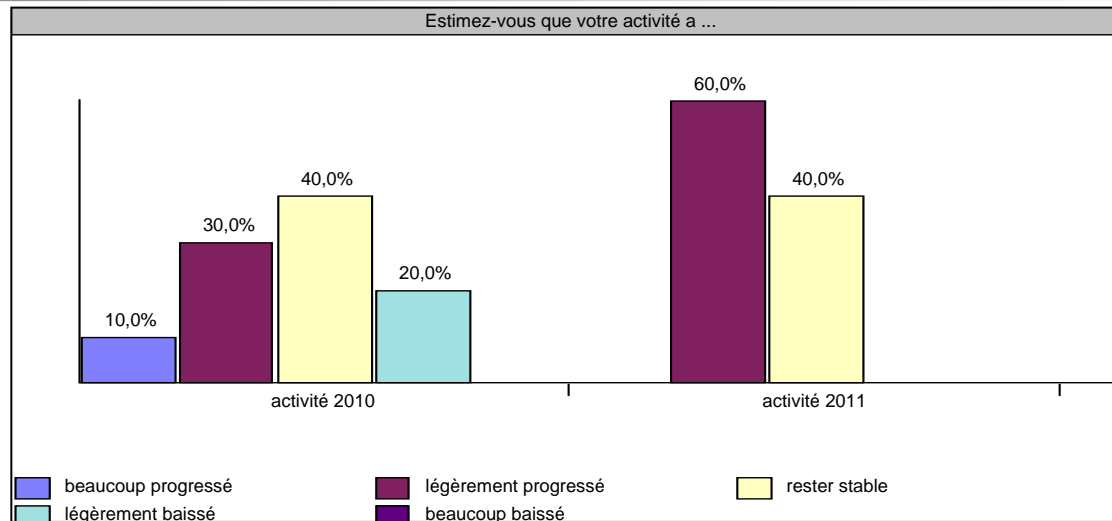
### EFFECTIFS ET EMBAUCHES



# Baromètre du Sarladais en 2011

## Secteur Agriculture et Forêt

### ACTIVITE - INVESTISSEMENT - PRIX



# Baromètre du Sarladais en 2011

## Secteur Agriculture et Forêt (2)

### EFFECTIFS ET EMBAUCHES

