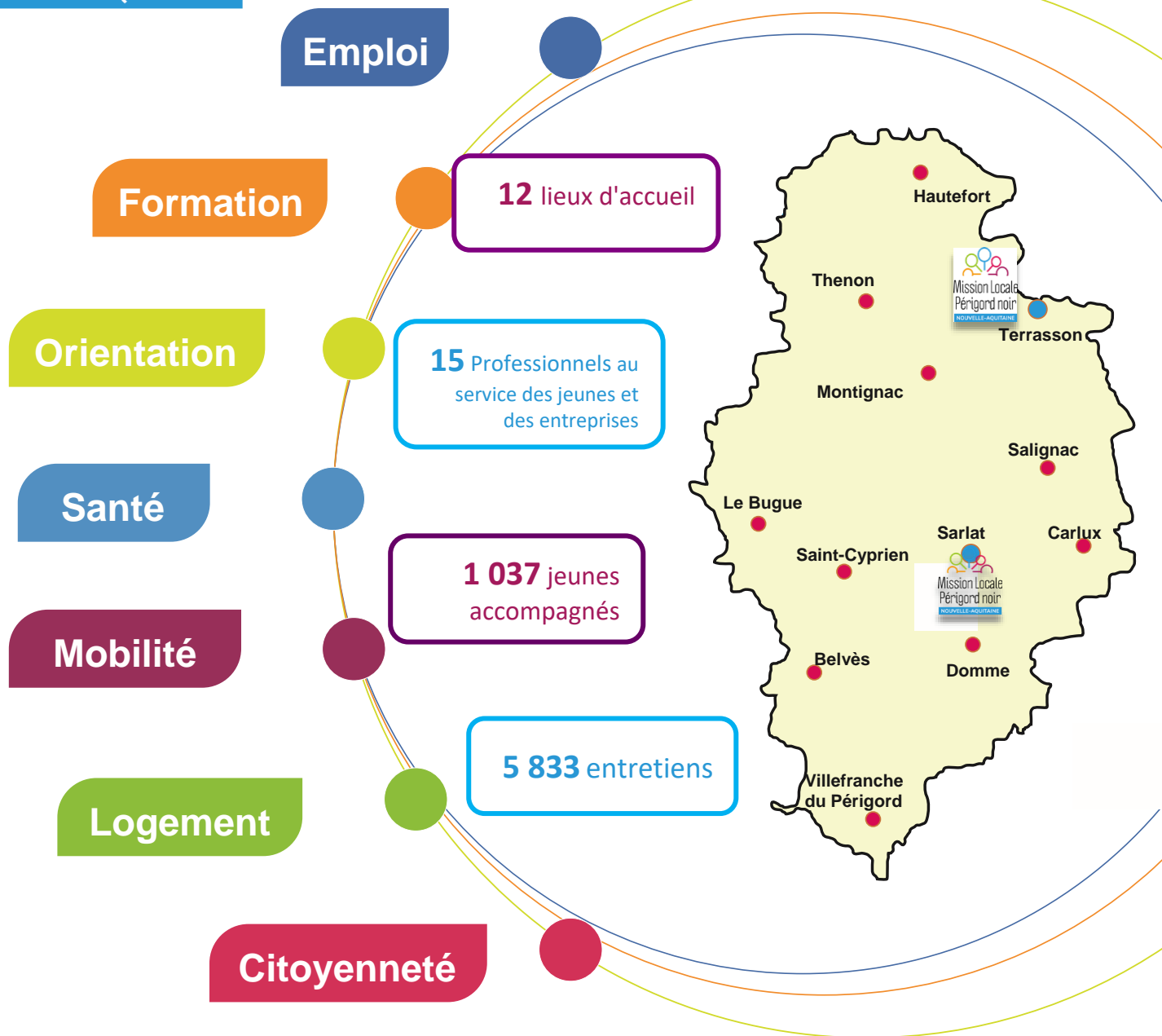




Mission Locale  
Périgord noir

NOUVELLE-AQUITAINE

## CHIFFRES CLÉS 2020



Sarlat : Place Marc Busson

24200 SARLAT - 05 53 31 56 00

Terrasson : 58 av Jean Jaurès

24120 TERRASSON - 05 53 50 82 44

[contact@missionlocaleperigordnoir.fr](mailto:contact@missionlocaleperigordnoir.fr)

[www.missionlocaleperigordnoir.fr](http://www.missionlocaleperigordnoir.fr)



avec l'aide des  
Communautés de Communes  
du Périgord Noir



Ce document est cofinancé par le Fonds social européen dans le cadre du programme «améliorer l'efficacité des systèmes d'orientation et de formation»

**12** lieux d'accueil

**15** professionnels  
au service des jeunes et des  
entreprises

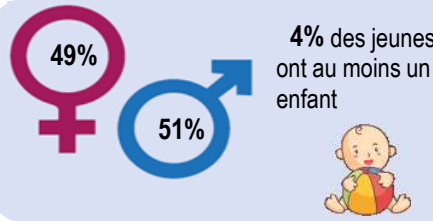
**1 037** jeunes  
accompagnés

**5 833**  
entretiens

## PROFIL DES JEUNES DE LA MISSION LOCALE RECUS EN PREMIER ACCUEIL



En 2020,  
**446** jeunes  
ont été reçus en  
premier accueil



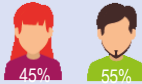
### Formation initiale



31% des jeunes  
n'ont pas de diplôme

### Caractéristiques

**20%** des jeunes  
sont mineurs



**2%** des jeunes sont Bénéficiaires  
de l'Obligation d'Emploi des  
Travailleurs Handicapés (BOETH)

**3%** des jeunes proviennent  
de pays situés hors de  
l'Union Européenne



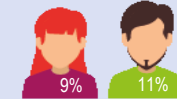
**78%** des jeunes sont NEET \*

\* NEET signifie Neither in Employment nor in  
education or training. Ce sont des jeunes de 15-24  
ans, qui ne sont ni en emploi, ni en études ni en

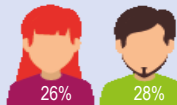
### Age

**54%** des jeunes ont entre 18 et 21 ans

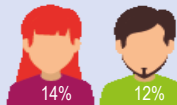
moins de 18 ans



de 18 à 21 ans

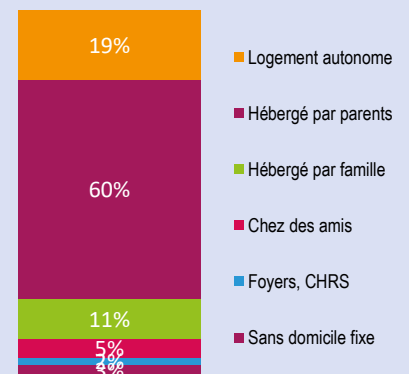


de 22 à 25 ans

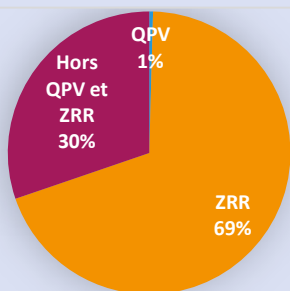


### Logement

**60%** des jeunes sont hébergés par leurs  
parents



### Zone d'habitation



QPV : quartier prioritaire politique de la ville  
ZRR : Zone de revitalisation rurale

### Mobilité



**60%** des jeunes déclarent ne pas  
être mobiles au delà de leur  
commune ou canton de résidence

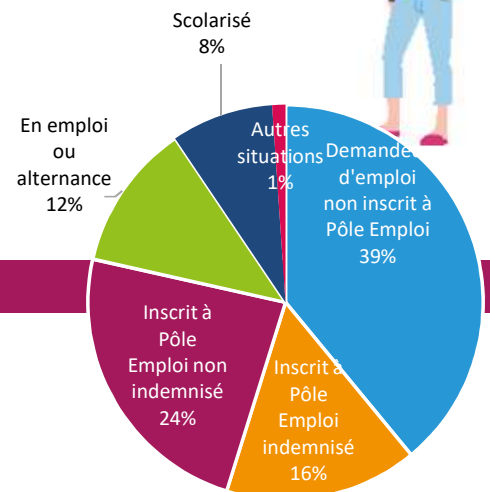
**45%** n'ont aucun moyen de transport

**11%** se déplacent en vélo ou cyclo

**3%** utilisent exclusivement les  
transports en commun

**44%** ont le permis B

**40%** possèdent une voiture ou moto



## SITUATION DES JEUNES EN PREMIER ACCUEIL

**40%** des jeunes ne sont pas inscrits  
à Pôle emploi au premier accueil

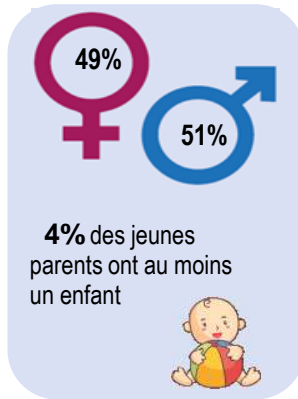
## PROFIL DES JEUNES ACCOMPAGNÉS



En 2020,  
**1 037 jeunes**  
ont été accompagnés et  
ont bénéficié de  
**5 833 entretiens**

### Caractéristiques

- 11% des jeunes sont mineurs
- 3% des jeunes sont Bénéficiaires de l'Obligation d'Emploi des Travailleurs Handicapés (BOETH)
- 2% des jeunes proviennent de pays situés hors de



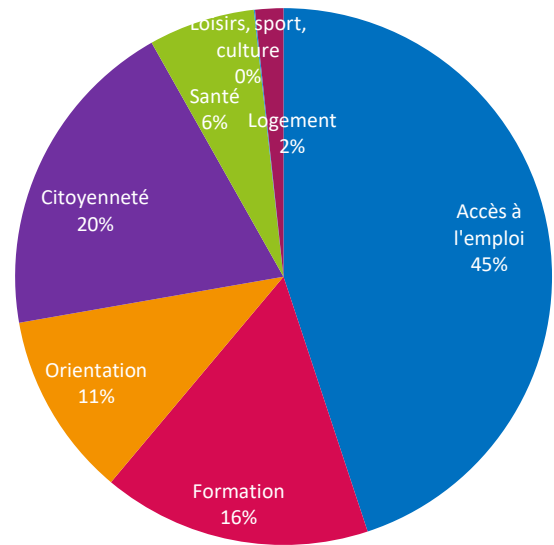
4% des jeunes parents ont au moins un enfant



### Logement

- 2,1% des jeunes sont sans domicile fixe
- 6% des jeunes déclarent des difficultés pour se loger

### Les thématiques de l'accompagnement



## LES PARCOURS D'ACCOMPAGNEMENT

### CEP PACEA



Le **Parcours Contractualisé d'Accompagnement vers l'Emploi et l'Autonomie (PACEA)** est le cadre contractuel de l'accompagnement des jeunes par les Missions Locales. Il s'inscrit dans la démarche du Conseil en

**576 jeunes**

en parcours  
soit **56%** des jeunes accompagnés

**296 jours**

durée moyenne du parcours du jeune

**45%** des jeunes

sont en situation professionnelle à la sortie (emploi, formation...)

**59 672 €**

Montant des allocations versées  
**146** jeunes concernés

### La Garantie Jeunes



Garantie Jeunes

Un droit ouvert pour les jeunes en situation de précarité, qui ne sont ni en emploi, ni en formation, ni en études (NEET)

Parmi les jeunes présents au moins 12 mois :

**66%** ont effectué des périodes d'immersion

**42%** sont en situation professionnelle à la sortie

**Focus sur la dynamique d'accès à l'emploi**, parmi les sortants 2019

**63%** ont occupé une situation professionnelle après la sortie (emploi, formation, alternance)

**65 jeunes**

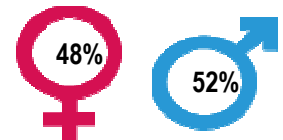
entrés dans le dispositif

**51%** des jeunes  
n'ont pas de diplôme

**292 201 €**

Montant des allocations versées

**119** jeunes concernés



### Projet Personnalisé d'Accès à l'Emploi



**200 jeunes**

Demandeurs d'emploi sont entrés en suivi délégué Pôle Emploi

**35%** des jeunes

sont en situation professionnelle à la sortie (emploi, formation...)

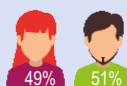


## L'ACCES A L'EMPLOI

**332** jeunes  
ont accédé à l'emploi

soit **543**  
Contrats de travail signés

Les jeunes  
en emploi



- 32% des jeunes n'ont pas de diplôme
- 67% des jeunes habitent en ZRR\*
- 0% des jeunes habitent en QPV\*\*
- 2% des jeunes sont BOETH \*\*\*

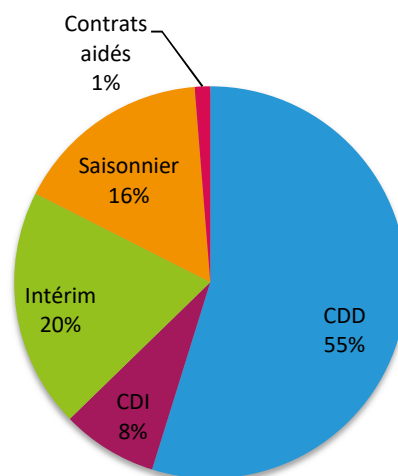
\* Zone de Revitalisation Rurale  
\*\* QPV : Quartiers prioritaires Politique de la Ville  
\*\*\* BOETH : travailleurs handicapés



**28%** en emploi durable  
(contrat de plus de 6 mois)

**175** PMSMP

Périodes de Mise en Situation en Milieu Professionnel



## L'ALTERNANCE

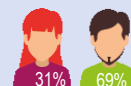
**78** entrées  
en Alternance

Contrats signés essentiellement  
dans les secteurs suivants :  
le commerce et la distribution, le secteur BTP et  
le secteur installation et maintenance

**96%** entrées en contrat d'apprentissage

**4%** entrées en contrat  
de professionnalisation

Les jeunes  
en apprentissage



- 27% des jeunes sont mineurs
- 43% des jeunes n'ont pas de diplôme
- 5% des jeunes sont BOETH

## LE RESEAU PARTENARIAL DES ENTREPRISES

**75** Entreprises contactées  
**107** contacts avec les  
entreprises



**153** offres d'emploi collectées  
pour  
**205** postes de travail

## L'ACCES A LA FORMATION

**27** jeunes  
ont réintégré  
la formation initiale

**130** jeunes  
ont suivi une formation professionnelle

**88** jeunes sont entrés en formation  
dans le cadre du Plan Régional de Formation  
dont **43** sur des actions qualifiantes



**6** jeunes ont suivi des formations Pôle  
Emploi dont 50% en Préparations Opérationnelles  
à l'Emploi Collectives en lien avec les opérateurs  
de compétences (OPCO)

**0** jeunes sont entrés dans l'Ecole de la  
Deuxième Chance

**0** jeunes ont intégré l'EPIDE

Dans le cadre de la Garantie jeunes :

**0** jeunes ont suivi les formations Sauveteur  
Secouriste du Travail et Gestes et Postures  
**29** jeunes ont suivi les modules « Déclic pour  
l'action » de l'AFPA

