

L

ES CHIFFRES CLES DU MARCHÉ DU TRAVAIL EN DORDOGNE

MAI 2007

Avec 10 387 demandeurs d'emploi (de catégorie 1) à la fin mai 2007, la Dordogne enregistre une diminution du chômage de - 5,2 % en un mois et - 10,2 % en un an (en données brutes). Cette évolution est confirmée par les données observées en corrigées des variations saisonnières : - 0,7 %.

Ainsi, le taux de chômage départemental s'établit à 8,2 % contre 8,1 % en Aquitaine et 8,3 % en France.

Cependant, au cours du dernier mois, les demandes sorties se sont légèrement contractées : - 8 % (en un an) résultant principalement d'un tassement des reprises d'emploi et des entrées en stage.

Sur la même période, les demandes enregistrées restent quasi stationnaires (- 0,6 %), les motifs d'inscription résultant d'un licenciement économique ou d'une fin de contrat étant à leur plus bas niveau de l'année (respectivement 50 et 386 personnes).

Le chômage de longue durée n'affecte plus que 2 742 personnes inscrites depuis plus d'un an. Cette catégorie représente 26,4 % de l'ensemble du chômage en Dordogne contre 27,3 % en Aquitaine et 28,4 % en France.

Toutefois, la part des jeunes est maintenant à 16,2 % contre 15,3 % en Région et 15,9 % en France.

Par contre, les femmes qui bénéficient également de l'amélioration de la conjoncture générale (7 833 en janvier 2006 à 5 452 en mai 2007) restent proportionnellement plus nombreuses parmi les demandeurs d'emploi : 52,5 % contre seulement 48,6 % en France et 52,5 % en Aquitaine.

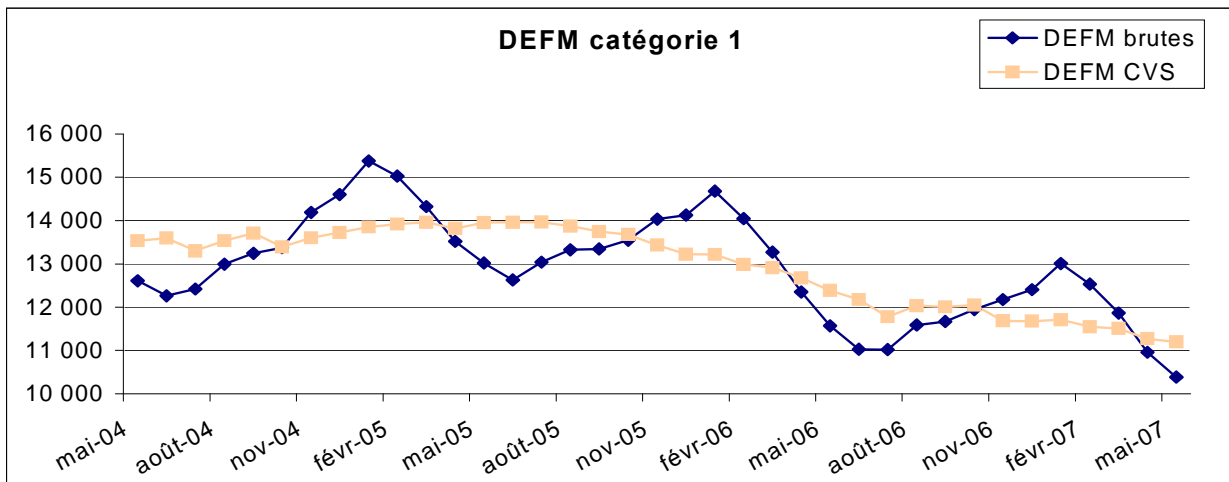
Tous les bassins d'emploi enregistrent l'évolution favorable du marché du travail avec un impact plus sensible sur le Terrassonnais (- 16,4 % en un an et un taux de chômage de 7,2 %) ou le secteur de l'agence de Saint-Astier (- 11,4 % en un an et 5,6 % de chômage).

Enfin, la dynamique du secteur économique se trouve confirmée par deux indicateurs convergents : les offres d'emploi déposées à l'ANPE : + 3,2 % en mai 2007 et les missions d'intérim à leur plus haut niveau de l'année : 6 438 contrats en avril.



Direction Départementale du Travail, de l'Emploi
et de la Formation Professionnelle de Dordogne
2, rue de la Cité – 24016 PERIGUEUX Cedex

Tél. : 05.53.02.88.00 - Fax : 05.53.02.88.59
E-mail : dd-24.direction@travail.gouv.fr

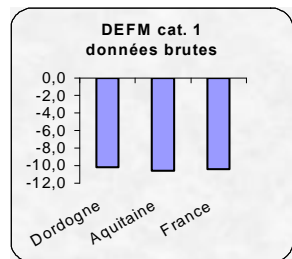
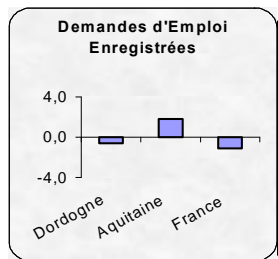
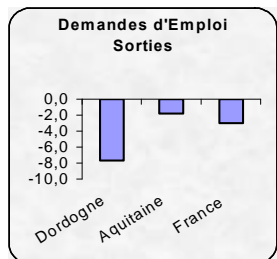
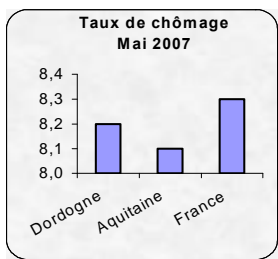


Mois	DEFM catégorie 1 brutes			
	2006	2007	Evolution en %	
			en 1 mois	en 1 an
Janvier	14 684	13 010	4,9	-11,4
Février	14 048	12 531	-3,7	-10,8
Mars	13 273	11 866	-5,3	-10,6
Avril	12 355	10 961	-7,6	-11,3
Mai	11 569	10 387	-5,2	-10,2
Juin	11 029			
Juillet	11 023			
Août	11 587			
Sept.	11 670			
Oct.	11 945			
Nov.	12 177			
Déc.	12 405			

Mois	DEFM catégorie 1 CVS		
	2006	2007	Evol. en %
			en 1 mois
Janvier	13 216	11 709	0,3
Février	12 991	11 553	-0,8
Mars	12 914	11 506	-0,4
Avril	12 681	11 277	-2,0
Mai	12 389	11 197	-0,7
Juin	12 181		
Juillet	11 778		
Août	12 040		
Sept.	12 006		
Oct.	12 052		
Nov.	11 687		
Déc.	11 679		

Mois	DEFM catégorie 1+2+3 brutes			
	2006	2007	Evolution en %	
			en 1 mois	en 1 an
Janvier	20 180	17 661	3,4	-12,5
Février	19 451	17 082	-3,3	-12,2
Mars	18 387	16 186	-5,2	-12,0
Avril	17 246	15 009	-7,3	-13,0
Mai	16 145	14 122	-5,9	-12,5302
Juin	15 357			
Juillet	17 990			
Août	16 053			
Sept.	16 021			
Oct.	16 481			
Nov.	16 932			
Déc.	17 079			

Evolution du chômage d'une année sur l'autre



Demandes d'Emploi Enregistrées - Catégorie 1 - par motifs d'entrée

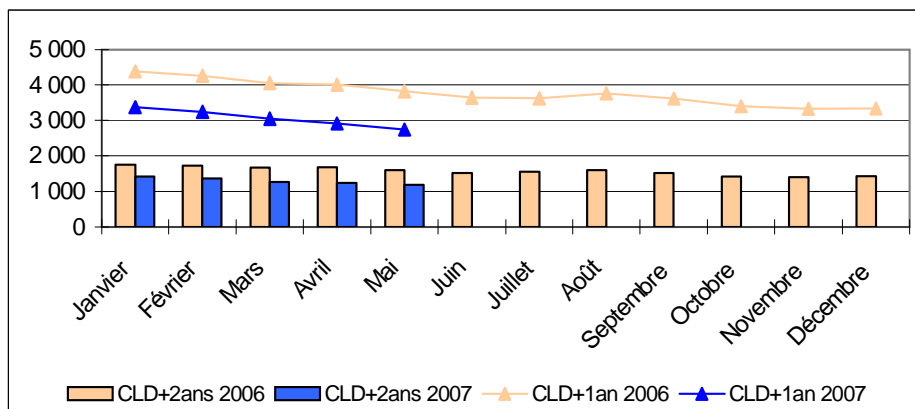
Motifs	Janv.	Fév.	Mars	Avril	Mai	Juin	Juil.	Août	Sept.	Oct.	Nov.	Déc.
Licenc. Éco.	68	57	74	50	50							
Fin conv. Conversion	35	28	34	24	30							
Autres licenc.	259	252	257	216	227							
Démissions	164	124	124	102	98							
Fin de contrat	832	439	460	432	386							
Fin de mission	219	135	155	95	112							
Première entrée	126	95	72	44	46							
Autres motifs (dont reprise activité)	836	663	700	569	640							
TOTAL	2 539	1 793	1 876	1 532	1 589							

Demandes d'Emploi Sorties - Catégorie 1 - par motifs de sortie

Motifs	Janvier	Février	Mars	Avril	Mai	Juin	Juil.	Août	Sept.	Oct.	Nov.	Déc.
Reprise d'emploi	562	569	717	793	571							
Entrées en stage	197	256	198	160	155							
Arrêt recherche	204	207	242	206	218							
Autres motifs (Abs. au contrôle, changement ALE, radiations)	1 125	1 052	1 062	1 116	1 052							
TOTAL	2 088	2 084	2 219	2 275	1 996							

**Evolution du chômage de longue durée
D.E.F.M. de catégorie 1 de plus d'un an et plus de deux ans**

Mois	+ 1 an		CLD + 2 ans	
	2006	2007	2006	2007
Janvier	4 377	3 373	1 755	1 418
Février	4 268	3 237	1 729	1 366
Mars	4 057	3 049	1 668	1 265
Avril	4 011	2 919	1 678	1 238
Mai	3 822	2 742	1 594	1 186
Juin	3 644		1 516	
Juillet	3 617		1 552	
Août	3 757		1 598	
Septembre	3 612		1 514	
Octobre	3 397		1 425	
Novembre	3 332		1 405	
Décembre	3 340		1 432	

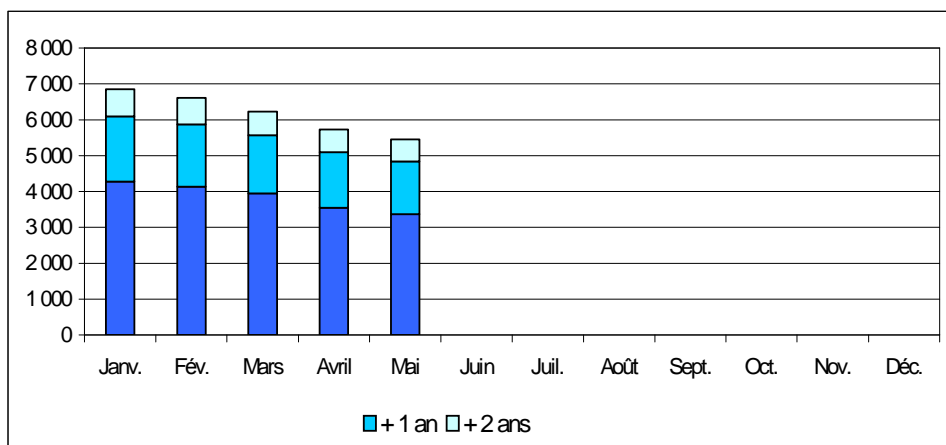


Evolution des D.E.F.M. de catégories 1 + 2 + 3 de plus d'un an

Année 2006	Janvier	Février	Mars	Avril	Mai	Juin	Juillet	Août	Septembre	Octobre	Novembre	Décembre
TOTAL DEFM Cat. 1 + 2 + 3 (plus d'un an)	5 324	5 328	4 997	4 786	4 489							

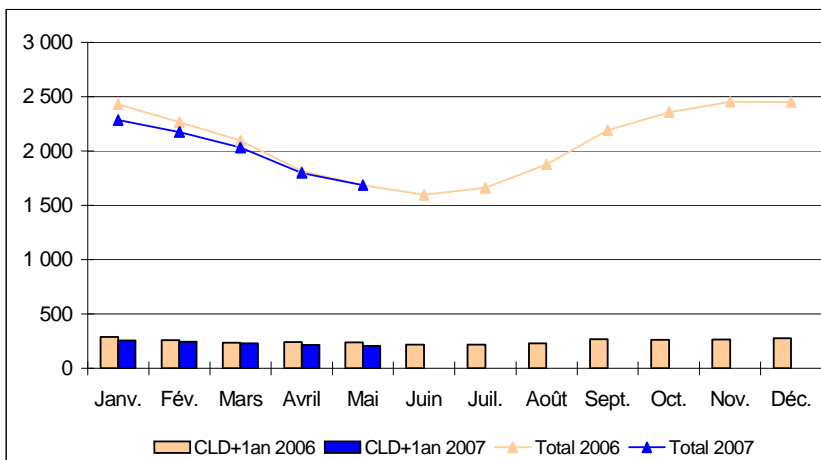
Evolution du chômage des femmes

Mois	Femmes			
	Total		+ 1 an	+ 2 ans
	2006	2007	Nombre	Nombre
Janvier	7 833	6 853	1 810	759
Février	7 471	6 609	1 738	735
Mars	7 050	6 225	1 610	662
Avril	6 532	5 731	1 545	633
Mai	6 144	5 452	1 466	622
Juin	5 931			
Juillet	5 883			
Août	6 110			
Septembre	6 264			
Octobre	6 304			
Novembre	6 423			
Décembre	6 465			



**Evolution du chômage des jeunes
DEFM de catégorie 1 des moins de 25 ans (ensemble et plus d'un an)**

Mois	Total		CLD + 1 an	
	2006	2007	2006	2007
Janvier	2 430	2 285	291	257
Février	2 266	2 175	258	245
Mars	2 096	2 031	238	230
Avril	1 816	1 800	243	216
Mai	1 685	1 685	242	207
Juin	1 597		219	
Juillet	1 661		218	
Août	1 879		230	
Septembre	2 192		267	
Octobre	2 360		263	
Novembre	2 453		264	
Décembre	2 451		277	

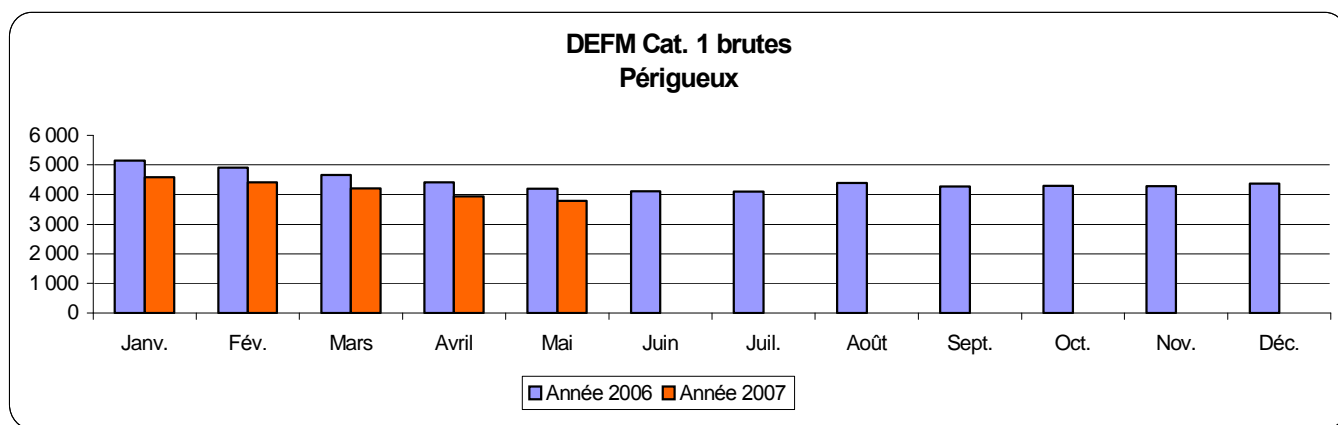


Demandes d'emploi en fin de mois - Catégorie 1 brutes par A.L.E.

PERIGUEUX

DEFM cat. 1 brutes	Janv.	Fév.	Mars	Avril	Mai	Juin	Juil.	Août	Sept.	Oct.	Nov.	Déc.
Année 2006	5 142	4 916	4 653	4 411	4 202	4 116	4 102	4 393	4 271	4 300	4 285	4 368
Année 2007	4 585	4 409	4 215	3 948	3 788							
Evolut./an	-10,8	-10,3	-9,4	-10,5	-9,9							

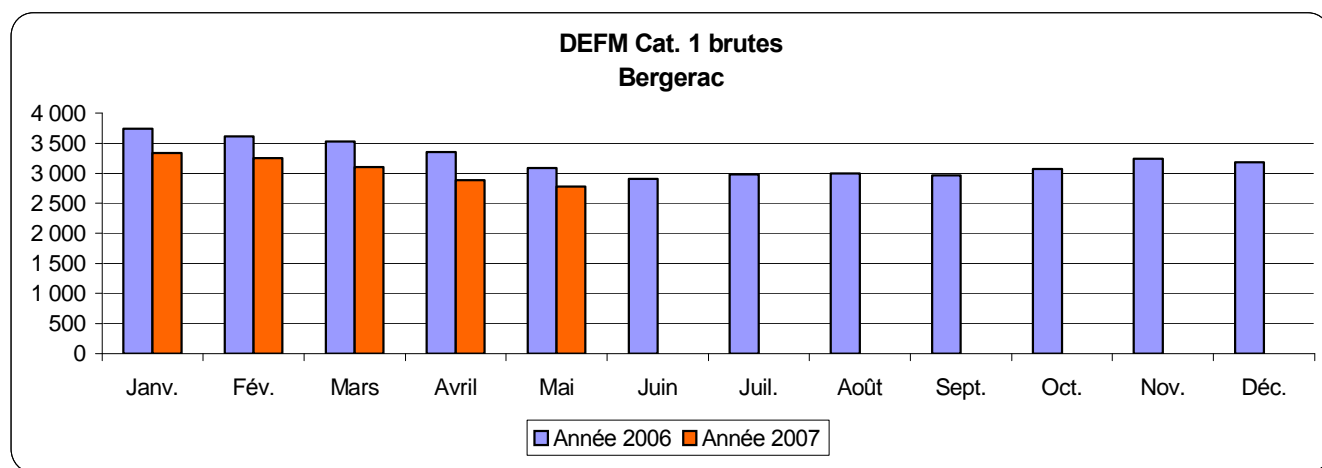
Taux de chômage	1er trimestre 2007	2ème trimestre 2007	3ème trimestre 2007	4ème trimestre 2007
	8,0			



BERGERAC

DEFM cat. 1 brutes	Janv.	Fév.	Mars	Avril	Mai	Juin	Juil.	Août	Sept.	Oct.	Nov.	Déc.
Année 2006	3 741	3 616	3 524	3 353	3 088	2 909	2 980	2 995	2 969	3 069	3 241	3 182
Année 2007	3 336	3 250	3 103	2 889	2 780							
Evolut./an	-10,8	-10,1	-11,9	-13,8	-10,0							

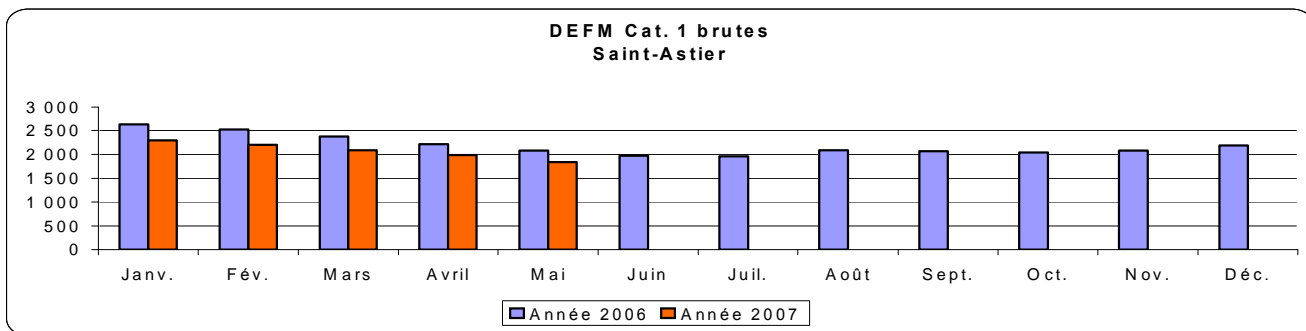
Taux de chômage	1er trimestre 2007	2ème trimestre 2007	3ème trimestre 2007	4ème trimestre 2007
	8,8			



SAINT-ASTIER

DEFM cat. 1 brutes	Janv.	Fév.	Mars	Avril	Mai	Juin	Juil.	Août	Sept.	Oct.	Nov.	Déc.
Année 2006	2 636	2 522	2 379	2 211	2 081	1 973	1 957	2 087	2 063	2 041	2 082	2 188
Année 2007	2 297	2 203	2 085	1 987	1 844							
Evolut./an	-12,9	-12,6	-12,4	-10,1	-11,4							

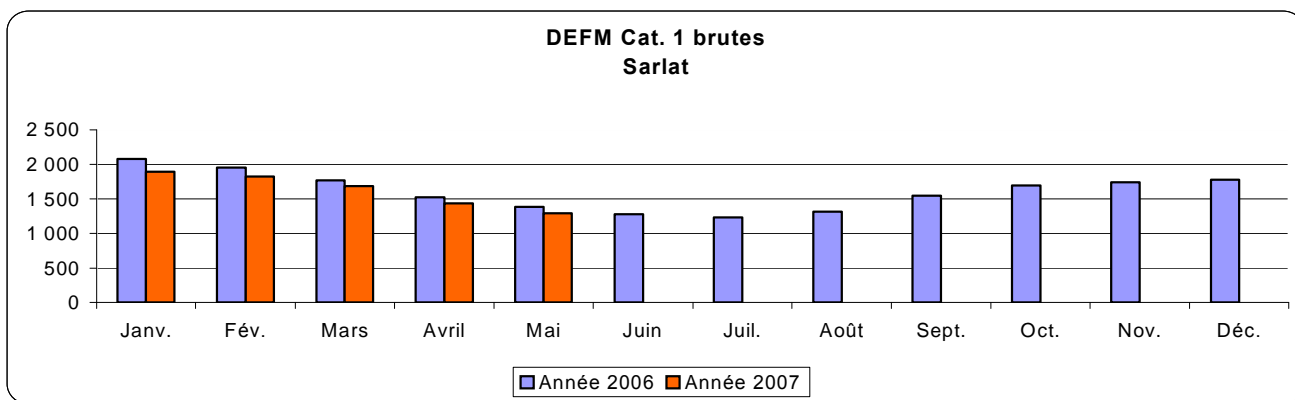
Taux de chômage	1er trimestre 2007	2ème trimestre 2007	3ème trimestre 2007	4ème trimestre 2007
	5,6			



SARLAT

DEFM cat. 1 brutes	Janv.	Fév.	Mars	Avril	Mai	Juin	Juil.	Août	Sept.	Oct.	Nov.	Déc.
Année 2006	2 078	1 956	1 769	1 521	1 381	1 277	1 232	1 313	1 544	1 698	1 742	1 780
Année 2007	1 895	1 826	1 688	1 433	1 292							
Evolut./an	-8,8	-6,6	-4,6	-5,8	-6,4							

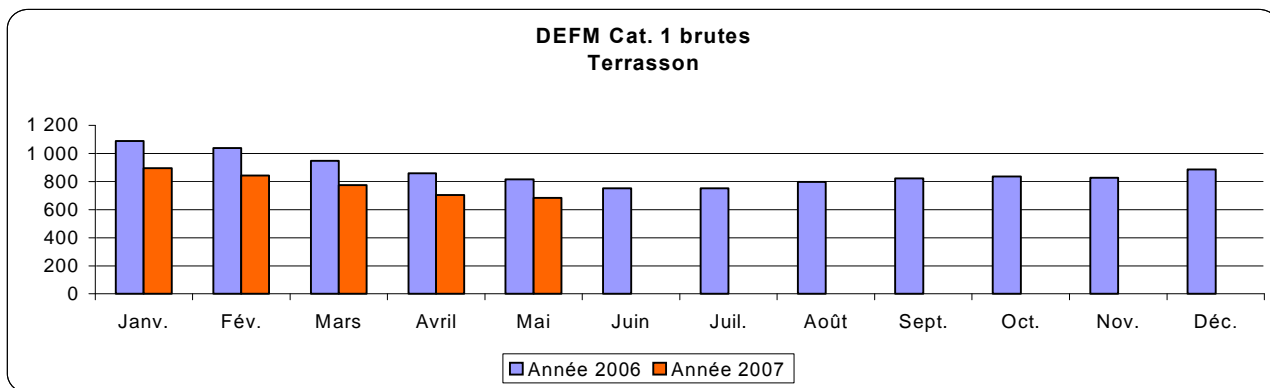
Taux de chômage	1er trimestre 2007	2ème trimestre 2007	3ème trimestre 2007	4ème trimestre 2007
	9,2			



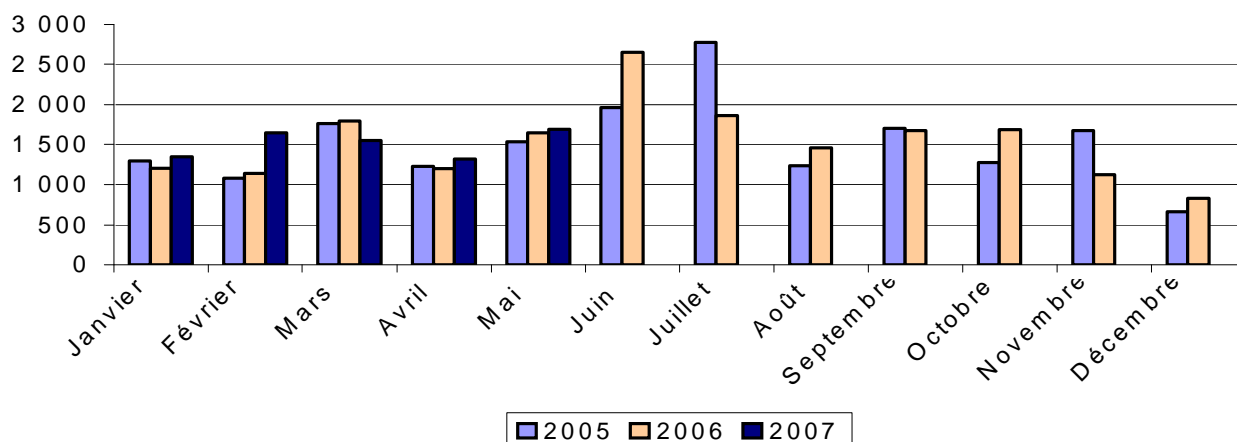
TERRASSON

DEFM cat. 1 brutes	Janv.	Fév.	Mars	Avril	Mai	Juin	Juil.	Août	Sept.	Oct.	Nov.	Déc.
Année 2006	1 087	1 038	948	859	817	754	752	799	823	837	827	887
Année 2007	897	843	775	704	683							
Evolut./an	-17,5	-18,8	-18,2	-18,0	-16,4							

Taux de chômage	1er trimestre 2007	2ème trimestre 2007	3ème trimestre 2007	4ème trimestre 2007
	7,2			

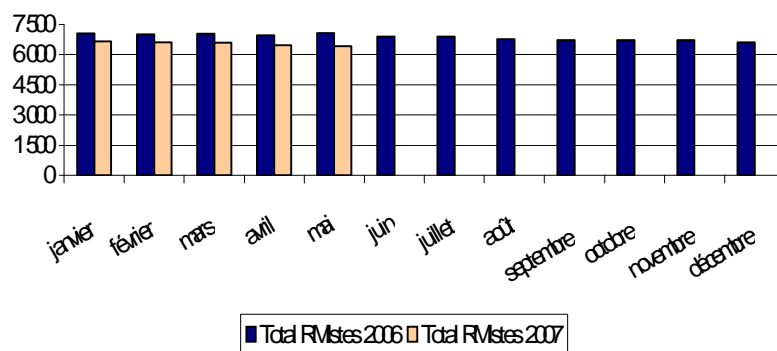


Offres d'emploi enregistrées Source : DRTEFP (SEPE)

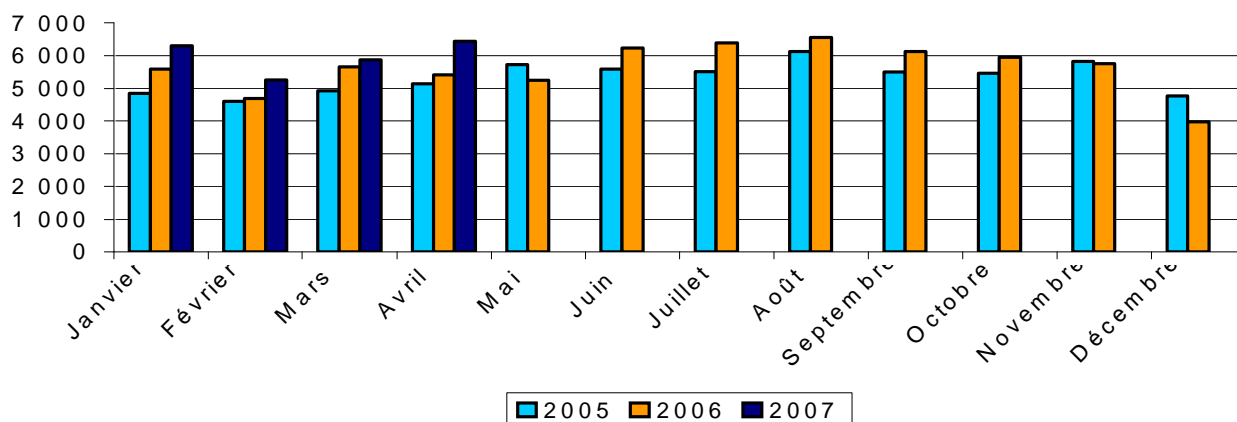


	Total RMstes 2006	Total RMstes 2007
janvier	7050	6642
février	7014	6617
mars	7032	6596
avril	6961	6452
mai	7068	6430
juin	6901	
juillet	6899	
août	6772	
septembre	6734	
octobre	6721	
novembre	6721	
décembre	6606	

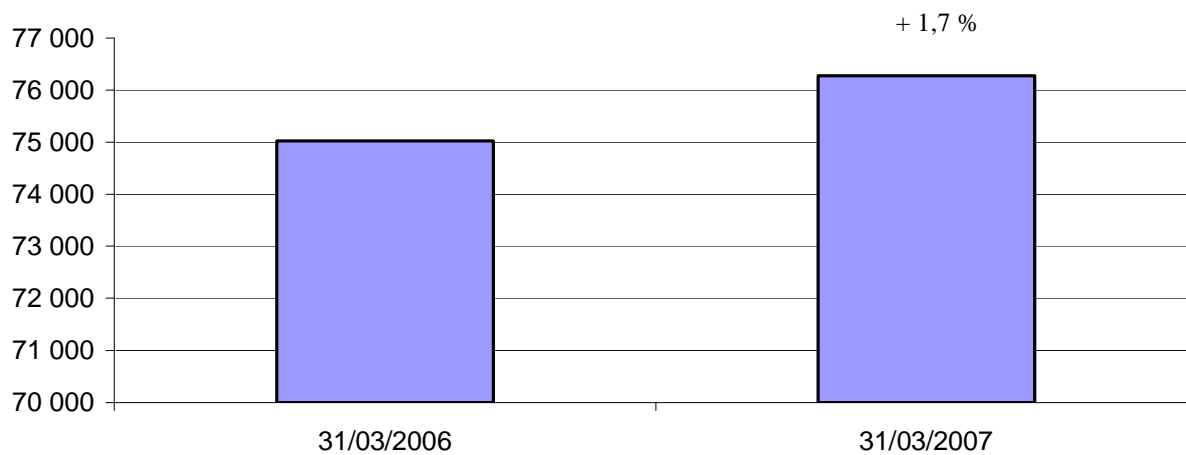
Evolution mensuelle du nombre de RMstes toutes catégories en Dordogne



Entreprises de travail temporaire Nbre de contrats conclus au cours du mois



Effectifs salariés en Dordogne
(source : DRTEFP (SEPES)/Assédic)



Effectifs salariés par secteur
(source : DRTEFP(SEPES)/Assédic)

