

L

ES CHIFFRES CLES DU MARCHE DU TRAVAIL EN DORDOGNE

DECEMBRE 2008

En données brutes, le nombre de demandeurs d'emploi a progressé de +13,3%, en un an, en Dordogne (pour une progression moyenne de +13,3 % en Aquitaine).

Toutefois, en un mois, les DEFM, en données CVS, n'augmente que de 1% (contre +1,2 % en région et +2,2% en France) marquant ainsi un léger ralentissement de la dégradation conjoncturelle dans le département.

Ainsi, le taux de chômage s'élève à 7,3% de la population active contre 7,2% en Aquitaine.

Comparée à décembre 2007, cette évolution résulte d'une tendance opposée des entrées et des sorties enregistrées sur le marché du travail. En effet, on observe, d'une part, une augmentation de demandes enregistrées +15,2% (contre 15,3% en Aquitaine et +17,9% en France) et parallèlement, les demandes sorties se contractent (-7,2% en Dordogne pour seulement -1,7% en région et -5,4% au niveau national) s'expliquant principalement par une diminution des reprises d'emploi (398 en 2007 et 319 en 2008). La progression des demandes enregistrées résulte essentiellement de l'augmentation des licenciements pour motifs économiques (+40) ou autres (+36).

Par ailleurs, la structure du chômage reste relativement stable :

- 22,8% de demandeurs de plus de un an (contre 22,7% en Aquitaine et 23,9% en France)
- 21,1% de jeunes demandeurs d'emploi (pour 20,1% en région et 21% au niveau national).
- 49,4% de femmes contre seulement 46,1% en France.

Par unité géographique de Pôle Emploi, l'évolution sur un an marque des différences assez sensibles :

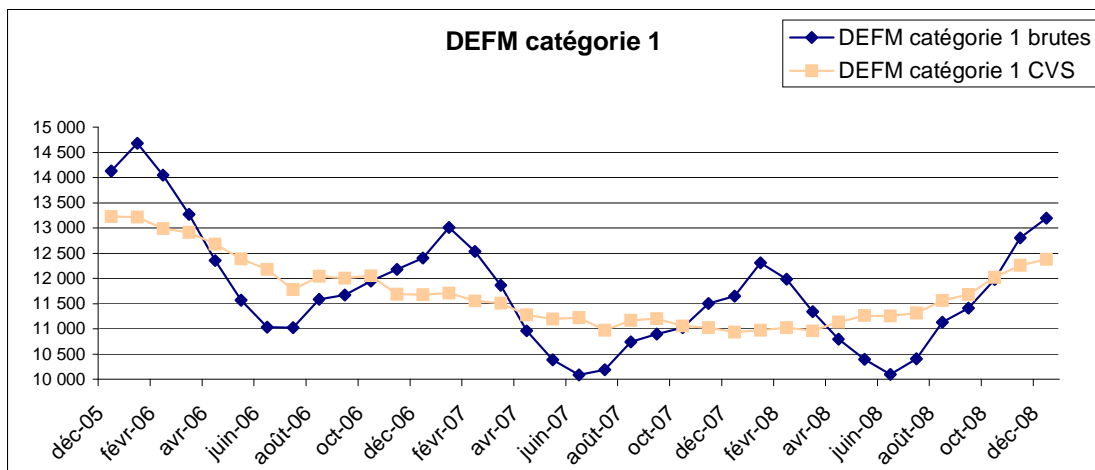
- Très forte croissance sur le Terrassonnais : +20,8%
- Augmentation soutenue en zone de Périgueux +11,5%, Bergerac : +16,9%, Saint-Astier : +16,3%.
- Faible progression sur le Sarladais : +3,7%.

Enfin, le tassement de la conjoncture économique au cours des trois derniers mois, se traduit par une forte contraction des offres collectées (- 17,5%) et des contrats conclus au titre de missions d'intérim.



Direction Départementale du Travail, de l'Emploi
et de la Formation Professionnelle de Dordogne
2, rue de la Cité – 24016 PERIGUEUX Cedex

Tél. : 05.53.02.88.00 - Fax : 05.53.02.88.59
E-mail : dd-24.direction@travail.gouv.fr

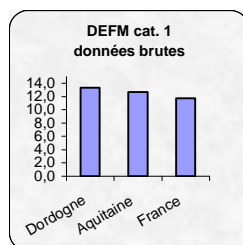
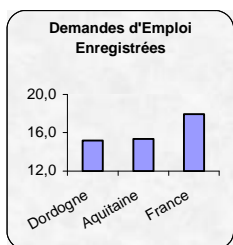
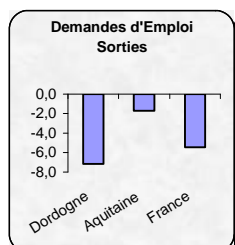
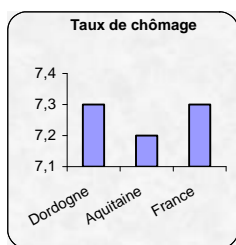


Mois	DEFM catégorie 1 brutes		Evolution en %	
	2007	2008	en 1 mois	en 1 an
Janvier	13 010	12 307	5,7	-5,4
Février	12 531	11 984	-2,6	-4,4
Mars	11 866	11 339	-5,4	-4,4
Avril	10 961	10 793	-4,8	-1,5
Mai	10 387	10 397	-3,7	0,1
Juin	10 085	10 099	-2,9	0,1
Juillet	10 192	10 406	3,0	2,1
Août	10 736	11 129	6,9	3,7
Sept.	10 895	11 411	2,5	4,7
Oct.	11 018	11 982	5,0	8,7
Nov.	11 503	12 803	6,9	11,3
Déc.	11 644	13 196	3,1	13,3

Mois	DEFM catégorie 1 CVS		Evol. en % en 1 mois
	2007	2008	
	Janvier	11 709	10 972
Février	11 553	11 019	0,4
Mars	11 506	10 961	-0,5
Avril	11 277	11 135	1,6
Mai	11 197	11 262	1,1
Juin	11 218	11 252	-0,1
Juillet	10 973	11 314	0,6
Août	11 168	11 564	2,2
Sept.	11 201	11 682	1,0
Oct.	11 056	12 018	2,9
Nov.	11 023	12 260	2,0
Déc.	10 931	12 381	1,0

Mois	DEFM catégorie 1+2+3 brutes		Evolution en %	
	2007	2008	en 1 mois	en 1 an
Janvier	17 661	16 459	5,1	-6,8
Février	17 082	15 913	-3,3	-6,8
Mars	16 186	15 148	-4,8	-6,4
Avril	15 009	14 436	-4,7	-3,8
Mai	14 122	13 803	-4,4	-2,3
Juin	13 518	13 327	-3,4	-1,4
Juillet	13 780	13 611	2,1	-1,2
Août	14 425	14 592	7,2	1,2
Sept.	14 690	14 914	2,2	1,5
Oct.	14 776	15 546	4,2	5,2
Nov.	15 606	16 719	7,5	7,1
Déc.	15 655	17 022	1,8	8,7

Evolution du chômage d'une année sur l'autre



Demandes d'Emploi Enregistrées - Catégorie 1 - par motifs d'entrée

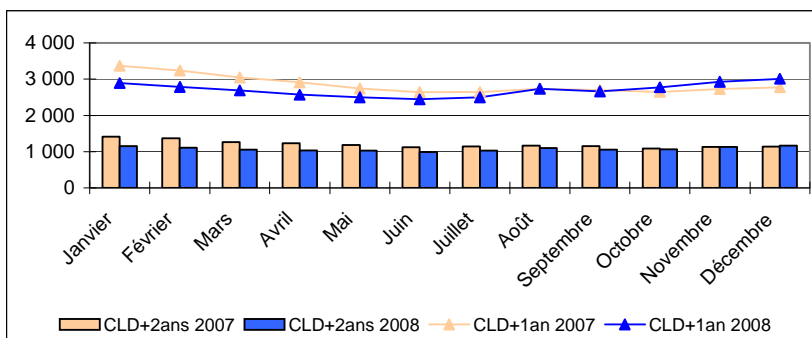
Motifs	Janv.	Fév.	Mars	Avril	Mai	Juin	Juil.	Août	Sept.	Oct.	Nov.	Déc.
Licenc. Éco.	89	60	55	67	63	54	66	40	67	72	82	95
Autres licenc.	263	267	249	244	224	278	280	259	278	281	250	273
Démissions	156	94	123	118	115	108	140	120	165	133	125	86
Fin de contrat	766	487	452	526	469	494	656	618	1194	973	897	714
Fin de mission	221	155	134	133	93	111	139	145	196	202	208	191
Première entrée	136	87	72	66	37	87	155	125	272	173	124	77
Autres motifs (dont reprise activité)	911	714	613	728	628	788	900	676	964	899	744	793
Fin conv. Conversion	24	25	25	25	12	16	36	21	33	20	23	39
TOTAL	2 542	1 864	1 698	1 882	1 629	1 920	2 336	1 983	3 136	2 733	2 430	2 268

Demandes d'Emploi Sorties - Catégorie 1 - par motifs de sortie

Motifs	Janvier	Février	Mars	Avril	Mai	Juin	Juil.	Août	Sept.	Oct.	Nov.	Déc.
Reprise d'emploi	574	528	630	682	581	563	499	335	623	535	407	319
Entrées en stage	196	241	278	234	174	163	64	69	389	283	254	161
Arrêt recherche	254	221	209	191	162	190	200	176	196	224	190	179
Autres motifs (Abs. au contrôle, changement ALE, radiations)	1 022	991	1 082	1 216	1 126	1 115	1 144	999	1 456	1 146	998	1 050
TOTAL	2 046	1 981	2 199	2 323	2 043	2 031	1 907	1 579	2 664	2 188	1 849	1 709

**Evolution du chômage de longue durée
D.E.F.M. de catégorie 1 de plus d'un an et de plus de deux ans**

Mois	+ 1 an		CLD + 2 ans	
	2007	2008	2007	2008
Janvier	3 373	2 893	1 418	1 148
Février	3 237	2 787	1 366	1 111
Mars	3 049	2 692	1 265	1 058
Avril	2 919	2 572	1 238	1 038
Mai	2 742	2 500	1 186	1 031
Juin	2 644	2 444	1 124	994
Juillet	2 650	2 497	1 146	1 023
Août	2 739	2 739	1 169	1 103
Septembre	2 706	2 666	1 154	1 059
Octobre	2 653	2 779	1 085	1 067
Novembre	2 730	2 926	1 132	1 131
Décembre	2 774	3 013	1 140	1 171

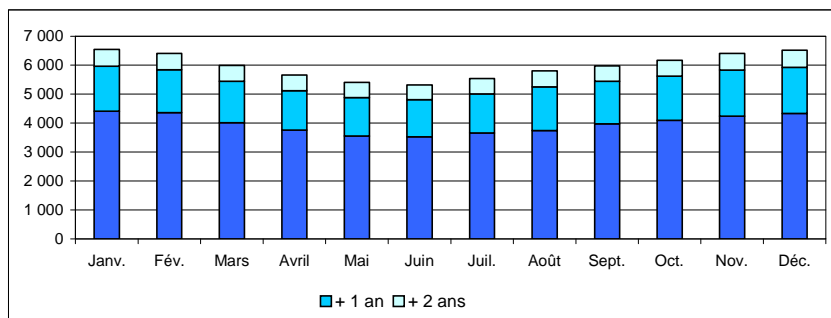


Evolution des D.E.F.M. de catégories 1 + 2 + 3 de plus d'un an

Année 2008	Janvier	Février	Mars	Avril	Mai	Juin	Juillet	Août	Septembre	Octobre	Novembre	Décembre
TOTAL DEFM	4383	4192	4272	3961	3839	3705	3768	3900	4012	4105	4339	4421
Cat. 1 + 2 + 3 (plus d'un an)												

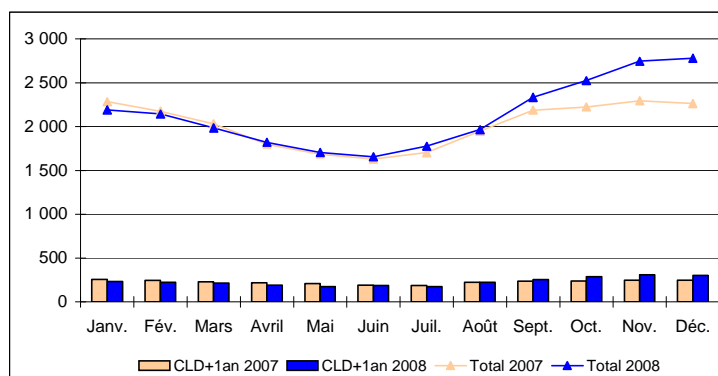
Evolution du chômage des femmes DEFM + 1 an

Mois	Femmes			
	Total		+ 1 an	+ 2 ans
	2007	2008	Nombre	Nombre
Janvier	6 853	6 549	1 553	584
Février	6 609	6 404	1 478	560
Mars	6 225	5 987	1 431	544
Avril	5 731	5 657	1 360	532
Mai	5 452	5 410	1 322	529
Juin	5 401	5 317	1 287	504
Juillet	5 445	5 539	1 358	524
Août	5 654	5 810	1 500	567
Septembre	5 851	5 976	1 471	535
Octobre	5 882	6 161	1 533	541
Novembre	6 168	6 412	1 591	578
Décembre	6 171	6 522	1 599	596



**Evolution du chômage des jeunes
DEFM de catégorie 1 des moins de 25 ans (ensemble et plus d'un an)**

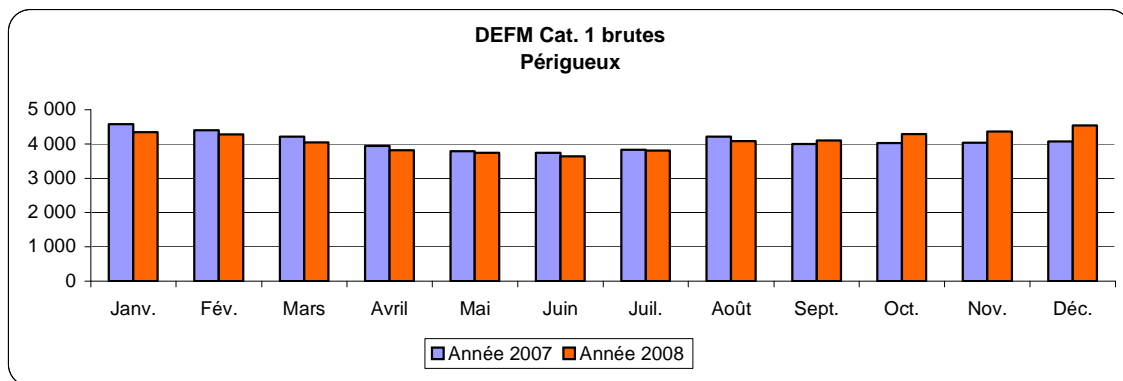
Mois	Total		CLD + 1 an	
	2007	2008	2007	2008
Janvier	2 285	2 191	257	233
Février	2 175	2 144	245	222
Mars	2 031	1 986	230	214
Avril	1 800	1 821	216	190
Mai	1 685	1 705	207	176
Juin	1 630	1 656	191	185
Juillet	1 703	1 776	189	175
Août	1 949	1 966	224	222
Septembre	2 189	2 334	236	255
Octobre	2 224	2 526	239	289
Novembre	2 295	2 746	247	309
Décembre	2 263	2 779	247	303



Demandes d'emploi en fin de mois - Catégorie 1 brutes par A.L.E.

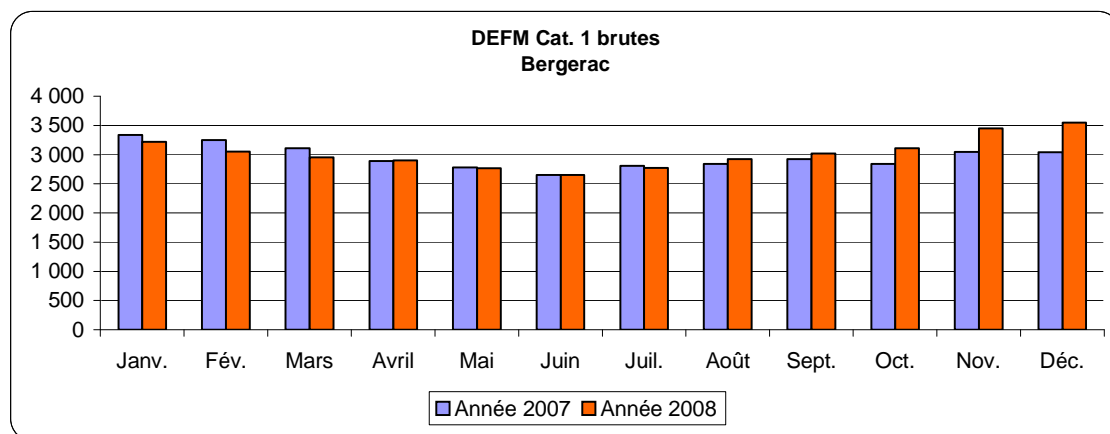
PERIGUEUX

DEFM cat. 1 brutes	Janv.	Fév.	Mars	Avril	Mai	Juin	Juil.	Août	Sept.	Oct.	Nov.	Déc.
Année 2007	4 585	4 409	4 215	3 948	3 788	3 742	3 839	4 212	4 003	4 031	4 039	4 076
Année 2008	4 346	4 285	4 054	3 815	3 741	3 639	3 809	4 091	4 107	4 290	4 365	4 546
Evolut./an	-5,2	-2,8	-3,8	-3,4	-1,2	-2,8	-0,8	-2,9	2,6	6,4	8,1	11,5



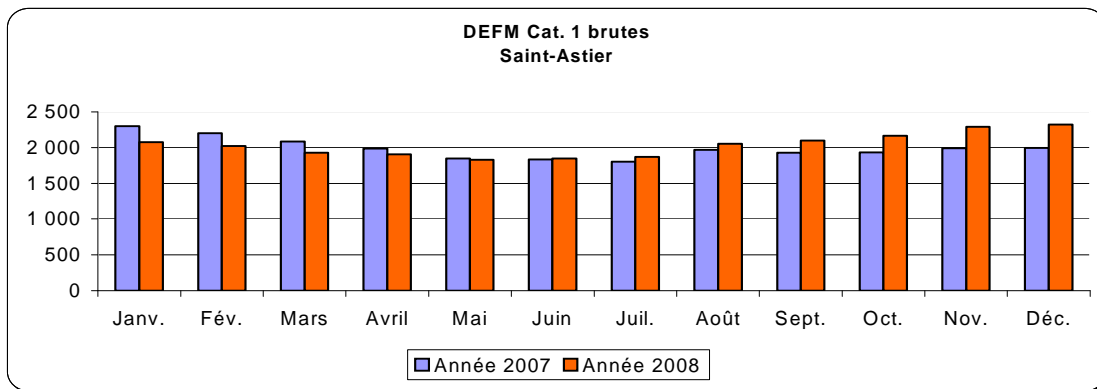
BERGERAC

DEFM cat. 1 brutes	Janv.	Fév.	Mars	Avril	Mai	Juin	Juil.	Août	Sept.	Oct.	Nov.	Déc.
Année 2007	3 336	3 250	3 103	2 889	2 780	2 648	2 807	2 841	2 923	2 842	3 046	3 037
Année 2008	3 220	3 051	2 949	2 900	2 764	2 648	2 774	2 923	3 015	3 104	3 450	3 549
Evolut./an	-3,5	-6,1	-5,0	0,4	-0,6	0,0	-1,2	2,9	3,1	9,2	13,3	16,9



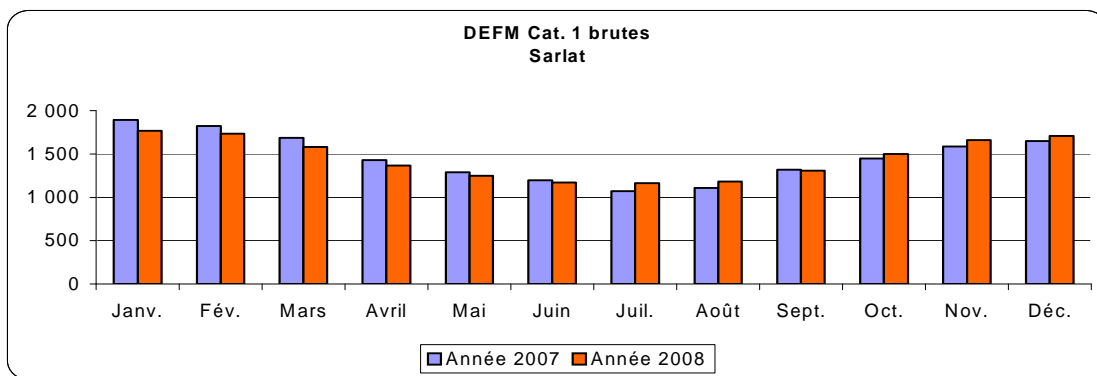
SAINT-ASTIER

DEFM cat. 1 brutes	Janv.	Fév.	Mars	Avril	Mai	Juin	Juil.	Août	Sept.	Oct.	Nov.	Déc.
Année 2007	2 297	2 203	2 085	1 987	1 844	1 831	1 801	1 966	1 930	1 932	1 989	1 995
Année 2008	2 072	2 022	1 929	1 903	1 828	1 847	1 872	2 050	2 097	2 166	2 292	2 320
Evolut./an	-9,8	-8,2	-7,5	-4,2	-0,9	0,9	3,9	4,3	8,7	12,1	15,2	16,3



SARLAT

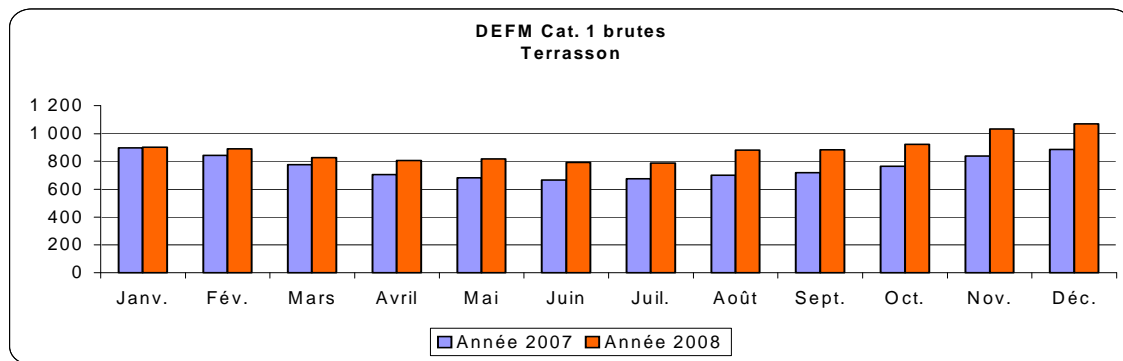
DEFM cat. 1 brutes	Janv.	Fév.	Mars	Avril	Mai	Juin	Juil.	Août	Sept.	Oct.	Nov.	Déc.
Année 2007	1 895	1 826	1 688	1 433	1 292	1 198	1 071	1 109	1 320	1 448	1 591	1 650
Année 2008	1 768	1 735	1 581	1 368	1 247	1 172	1 164	1 184	1 307	1 501	1 663	1 711
Evolut./an	-6,7	-5,0	-6,3	-4,5	-3,5	-2,2	8,7	6,8	-1,0	3,7	4,5	3,7

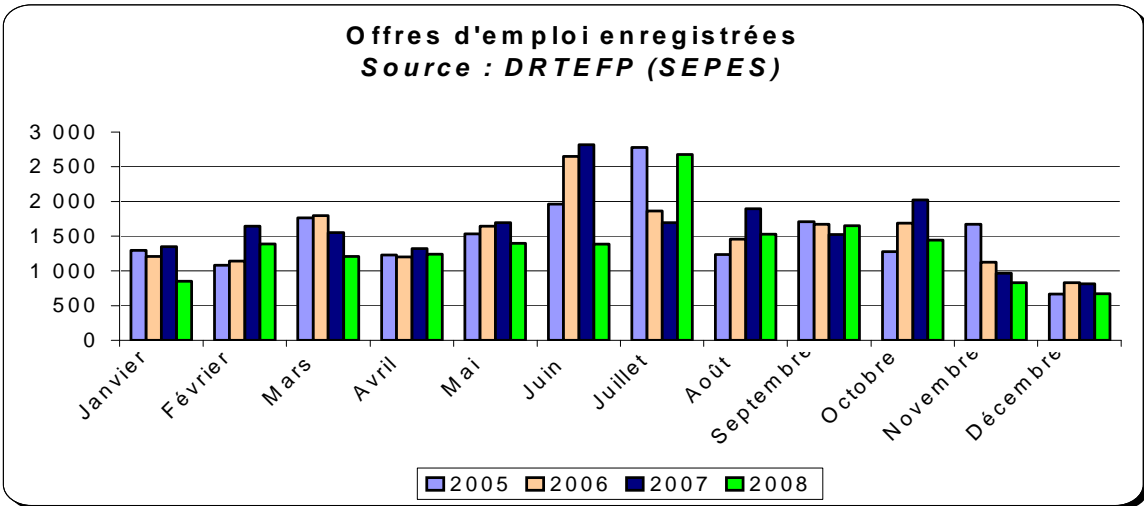


5

TERRASSON

DEFM cat. 1 brutes	Janv.	Fév.	Mars	Avril	Mai	Juin	Juil.	Août	Sept.	Oct.	Nov.	Déc.
Année 2007	897	843	775	704	683	666	674	699	719	765	838	886
Année 2008	901	891	826	807	817	793	787	881	885	921	1 033	1 070
Evolut./an	0,4	5,7	6,6	14,6	19,6	19,1	16,8	26,0	23,1	20,4	23,3	20,8





	Total RMistes 2007	Total RMistes 2008
janvier	6 642	5 773
février	6 617	5 736
mars	6 596	5 801
avril	6 452	5 620
mai	6 430	5 541
juin	6 389	5 562
juillet	6 231	5 333
août	5 970	5 150
septembre	6 020	5 255
octobre	5 916	5 150
novembre	5 832	5 245
décembre	5 791	5 178

