



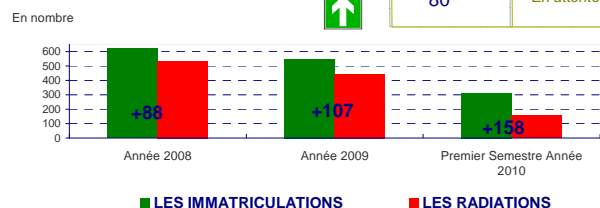
### Démographie des entreprises

Inscriptions moins radiations (hors reprises)  
**EVOLUTION SOLDE 2009/2008 : +22%**

+22%

Reprises 1er semestre 2010 : 80

Auto Entrepreneurs : En attente



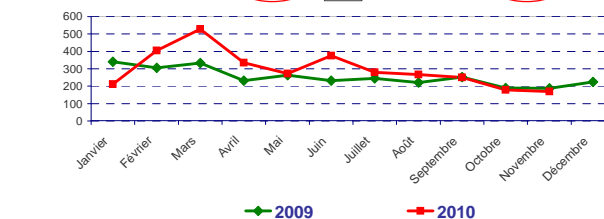
Dernière édition : Juillet 2010 Publication : Semestrielle  
Source : Chambre économique Dordogne Prochaine publication février 2011

### Offres d'emploi collectées par PE

Novembre 2010 / Novembre 2009

Evolution mensuelle : -9%

Evolution sur un an : +16%

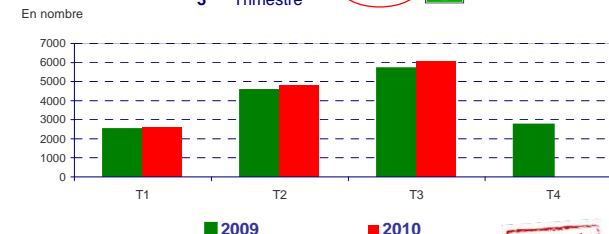


Dernière édition : novembre 2010 Publication : Mensuelle  
Source : Pôle Emploi

### Déclarations uniques d'embauche

2010 / 2009

Evolution 3<sup>ème</sup> Trimestre : +20%



Dernière édition : 3<sup>ème</sup> Trimestre 2010 Publication : Mensuelle  
Source : URSSAF

Actualisé

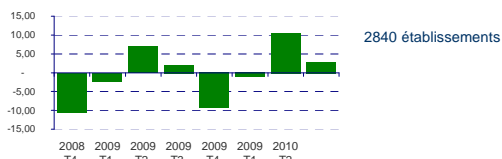
### L'emploi salarié privé

En niveau 3<sup>ème</sup> T 2009 / 3<sup>ème</sup> T 2010

Masse salariale : 85,24  
Emplois salariés : 16307

+ 3,65  
+ 1,30

	Dordogne	Aquitaine
Masse salariale	2,47	2,56
Emplois salariés	0,76	1,20

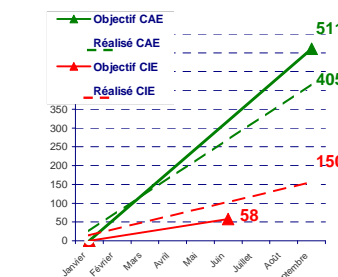


Dernière édition : 2<sup>ème</sup> Trimestre 2010 Publication : Trimestrielle  
Source : URSSAF Prochaine publication mars 2011

### Contrats Aïdés du plan de cohésion sociale - exercice 2010

En nombre

66% CUI CAE réalisés



Dont 2<sup>ème</sup> semestre 2010

CAE Passerelle	102
CIE Jeunes	69

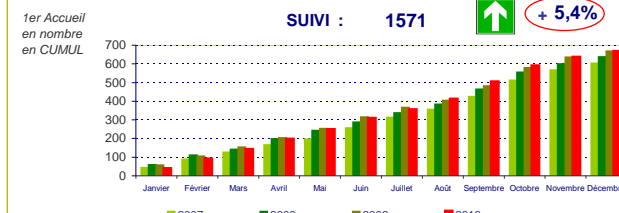
Dernière édition : 3 septembre 2010 Publication : Mensuelle  
Source : Pôle Emploi & Mission Locale Périgord Noir

### Accueil 16-25 ans par la ML

31/12/2010 comparé à 31/12/2009 (provisoire)

1<sup>er</sup> ACCUEIL : 680  
SUIVI : 1571

+ 2,0%  
+ 5,4%



Dernière édition : décembre 2010 Publication : Mensuelle  
Source : Mission Locale du Périgord Noir

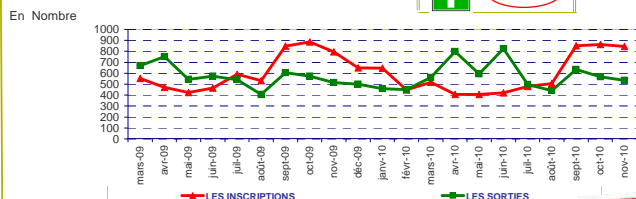
### Entrées et sorties à PE

En nombre 3<sup>ème</sup> Trimestre 2010 Novembre 2010 / Novembre 2009

INSCRIPTIONS : 1836

-6%  
+4%

SORTIES : 1574



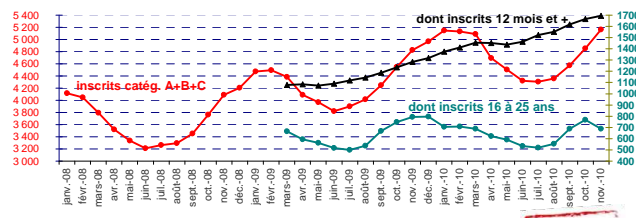
Dernière édition : Novembre 2010 Publication : Mensuelle  
Source : Pôle Emploi - catégories A+B+C

Actualisé

### Demande d'emploi

DEFM A+B+C (nov 2010) : 5161

Mois précédent : +6,3%  
Année précédente : +6,9%

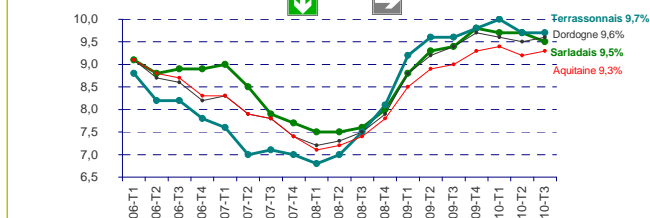


Dernière édition : novembre 2010 Publication : Mensuelle  
Source : Pôle Emploi

Actualisé

### Taux de chômage

3<sup>ème</sup> Trimestre 2010 : Sarlat 9,5, Terrasson 9,7, Aquitaine 9,3, France 9,3



Dernière édition : 3<sup>ème</sup> Trimestre 2010 Publication : Trimestrielle  
Source : INSEE Prochaine publication mars 2011