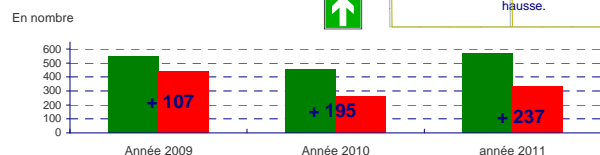




Démographie des entreprises

Inscriptions moins radiations (hors reprises et hors agriculture)
EVOLUTION SOLDE 2011/2010 : + 22% ↑



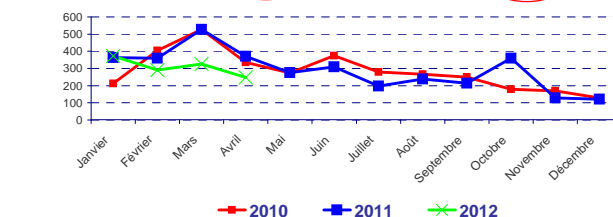
Actualisé

Dernière édition : bilan annuel 2011 Publication : Semestrielle
Source : Chambre économique Dordogne Prochaine publication juillet 2012

depuis janvier 2011 une partie des autoentrepreneurs sont inscrits au registre des métiers et dans l'industrie 70% des créations sont des unités de production électrique : il faut donc relativiser cette hausse.

Offres d'emploi collectées par PE : 247 en avril

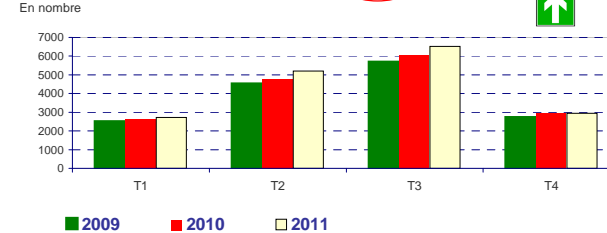
Evolution mensuelle - 25% ↓ Evolution sur un an - 24% ↓



Dernière édition : avril 12 Publication : Mensuelle
Source : Pôle Emploi

Déclarations uniques d'embauche (DUE)

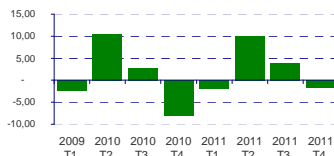
Evolution sur 1 an au 4ème trimestre stable → 17.394 DUE en 2011 ↑



Dernière édition : 4ème trimestre 2011 Publication : trimestrielle
Source : URSSAF - prochaine livraison juin 2012

L'emploi salarié privé quatrième trimestre

Masse salariale : 85,47 M€ ↑ + 0,32%
Emplois salariés : 14 689 ↓ - 1,57%

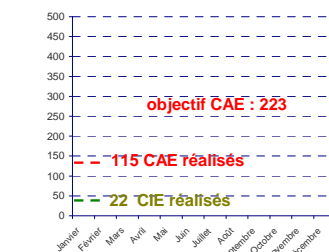


2.679 établissements en Périgord Noir (hors agriculture et secteur public), soit -0,48 % en évolution annuelle

Dernière édition : 4ème trimestre 2011 Publication : Trimestrielle
Source : URSSAF Prochaine livraison juin 2012

Contrats aidés EN PERIGORD NOIR

52% des CAE réalisés au 20.03

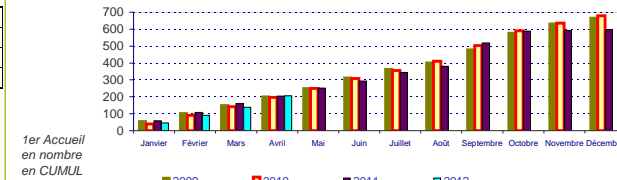


SPEL Périgord Noir au 20.03.12	Objectifs CAE	CAE signés	CAE en négociation	CIE signés
ML Périgord Noir	20	7	3	3
Pôle E Sarlat	128	44	12	10
Pôle E Terrasson	75	41	8	7
total	223	92	23	20

Dernière édition : au 27.04.12 Publication : Mensuelle
Sources : Pôle Emploi et Mission Locale Périgord Noir

Accueil 16-25 ans par la ML

1er ACCUEILS : 206 → =
SUIVIS : 913 ↓ - 2%

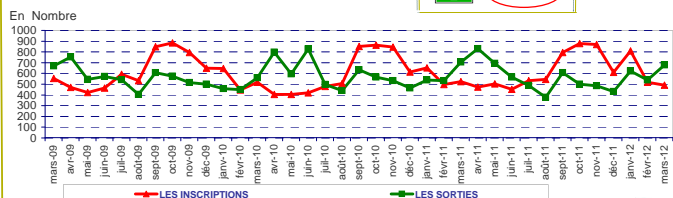


Dernière édition : avril 2012 Publication : Mensuelle
Source : Mission Locale du Périgord Noir

491 entrées et 679 sorties à PE en Mars

En nombre T1 - 2012 T1 - 2012 comparé à T1 - 2011

INSCRIPTIONS : 1.819 ↑ + 9%
SORTIES : 1.841 ↑ + 4%

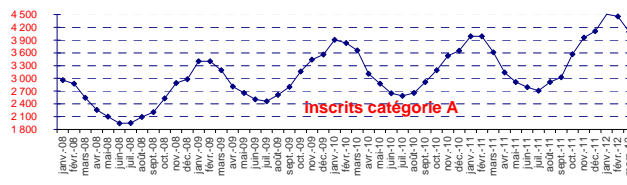


Dernière édition : mars 12 Publication : Mensuelle
Source : Pôle Emploi - catégories A+B+C

Actualisé

Demande d'emploi mars 12 A+B+C = 5.693

DEFM A mars 12 : 4.094 ↓ - 8% Mois précédent
↑ + 13% Année précédente

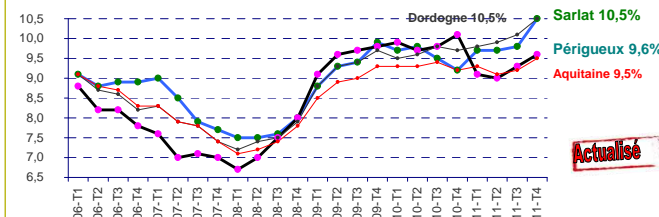


Dernière édition : mars 12 Publication : Mensuelle
Source : Direccte et Pôle Emploi

Actualisé

Taux de chômage

4ème Trimestre 2011 Sarlat + 10,5 Dordogne + 10,5 Aquitaine + 9,5 France + 9,4



Dernière édition : 4ème Trimestre 2011 Publication : Trimestrielle
Source : INSEE attention Terrasson est dans le bassin d'emploi de Périgueux

Actualisé