

SYNTHESE DU BAROMETRE SUR L'ECONOMIE EN SARLADAIS

----- BILAN 2009 / PERSPECTIVES 2010

1. ACTIVITE GENERALE

✦ Sortant de plusieurs années de croissance, et dans le contexte de crise économique internationale qui a eu des effets retardés en Sarladais, 2009 a été une année tendue. Le taux de chômage au 4^{ème} trimestre (9,7% des actifs) a ainsi rejoint celui du Terrassonnais (plus industriel et qui avait été impacté dès 2008). C'est une tendance nationale. Cela confirme la 1^{ère} enquête réalisée par la Maison de l'emploi avec l'appui de l' AIS en juin dernier (consultable sur le site www.mdepn.com volet agenda). En bilan, l'activité 2009 a été stable pour 34% des entreprises, en baisse pour 37% et en hausse pour 29%.

✦ Pour 2010, les chefs d'entreprises interrogés sont partagés, mais penchent plutôt sur une légère reprise avec près de 36% qui prévoient une progression de leur activité, 41% une stabilité et 23% seulement une baisse (contre 37 % en 2009). Malgré cette prévision, les entreprises n'investiront pas à plus de 65%. Comme en 2009 où elles se sont montrées prudentes, elles ne le feront qu'en cas de nécessité pour l'outil de production.

✦ 59% des entreprises ont décidé de ne pas augmenter leurs prix afin de pouvoir rester compétitives en 2010, tout comme elles l'ont fait en 2009. ¼ prévoit une hausse de leur prix. Pour les entreprises qui estiment que leur activité va diminuer, la moitié baisseront leur prix.

✦ La principale préoccupation des chefs d'entreprises (c'était une question ouverte du questionnaire) est de maintenir l'activité.

2. EMBAUCHE

✦ Tout comme en 2009, la prudence est de mise pour 2010 sur les recrutements¹. 61% des employeurs interrogés n'embaucheront pas car ils estiment que leur effectif sera suffisant (à près de 83%). Pour les 39% qui envisagent d'embaucher², la moitié augmentera ses effectifs l'autre renouvelant seulement son personnel.

✦ En comparaison de 2009, cette année pourrait connaître plus de recrutements en agent de maîtrise et techniciens et moins d'employés ; le reste (cadre, ouvrier, manœuvre) reste inchangé.

✦ Prudence mais du mieux en 2009, 20% des entreprises ont vu leur effectif baisser et pour 2010 seulement 7% seraient concernées.

¹ Hors intérim qui n'a pas été étudié, mais ce le sera dans les enquêtes à l'avenir

² Cette enquête en Sarladais est à comparer – même si c'est un panel plus restreint - à l'enquête de Pôle Emploi qui situe les intentions d'embauche pour l'ensemble du Périgord Noir à seulement 24%

3. ANALYSE DETAILLEE PAR SECTEURS D'ACTIVITE

✦ Le secteur le plus touché par une baisse d'activité en 2009 a été l'agriculture forêt (42% du panel), suivi de près par les services à 40%, les autres se situent dans la moyenne. 2010 connaîtra une évolution contrastée des secteurs : en hausse importante pour les services, en redressement pour l'agriculture-forêt et majoritairement stable pour l'industrie. En revanche, le commerce se démarque avec beaucoup moins de stabilité (22% envisagée au lieu de 44% vécue en 2009) une anticipation de 44% de baisse d'activité (contre seulement un 1/3 en 2009), et une progression aussi en hausse (1/3 des sondés).

✦ Majoritairement les entreprises n'investiront pas en 2010, mais parmi celles qui le feront, ce seront plutôt celles de l'industrie-BTP à 42%.

✦ En ce qui concerne les prix pour 2010, la tendance est à la stabilité dans tous les domaines, mais ceux qui augmenteront un peu plus leurs prix sont les entreprises de service (26,7%) et de l'agriculture forêt (25%).

✦ Concernant les embauches, l'année 2010 devrait confirmer 2009 : 1 entreprise de service sur 2 prévoit de recruter (stable par rapport à 2009), l'industrie et le bâtiment sont un peu en baisse (47% au lieu de 53% en 2009), le commerce est toujours très prudent (seulement 22% d'intentions, niveau identique à 2009). L'agriculture-forêt a encore moins d'intentions (8% contre 17% en 2009).

Les résultats complets de l'enquête sont téléchargeables sur le site www.mdepn.com volet agenda

Méthode de l'enquête (Contact : Rébecca Dain 06.71.14.57.63)

Cette deuxième enquête téléphonique et papier s'est déroulée en avril 2010 sur la base d'un questionnaire. La répartition des secteurs économiques du Sarladais (y compris le parapublic) a servi de base au panel qui a été interrogé. Sur 108 entreprises, 70 entreprises ont répondu, soit les 2/3, représentant 2.371 salariés en équivalent temps plein et 516 saisonniers. L'enquête a été réalisée par Rébecca Dain avec l'appui de l'Association Interprofessionnelle du Sarladais (AIS). Panel :

Secteur d'activité	Panel d'entreprises	Pourcentage	Entreprise ayant répondu	% retour questionnaire
Commerce	18	16,67%	9	11,43%
Industrie - BTP	24	22,22%	19	27,14%
Agriculture - forêt	26	24,07%	12	17,14%
Service	40	37,04%	30	44,29%
TOTAL	108	100%	70	100 %

Cette enquête a été cofinancée par :





ACTIVITE EN SARLADAIS 2009/2010 PAR SECTEUR

Au cours de l'année 2009, votre activité a :						
Secteur d'activité/activité 2009	beaucoup progressé	légèrement progressé	est restée stable	légèrement baissé	beaucoup baissé	TOTAL
Commerce	-	22,20%	44,40%	33,30%	-	100%
service	3,30%	33,30%	23,30%	33,30%	6,70%	100%
Industrie et BTP	-	26,30%	42,10%	26,30%	5,30%	100%
Agriculture-forêt	-	16,70%	41,70%	41,70%	-	100%
TOTAL	1,40%	27,10%	34,30%	32,90%	4,30%	100%

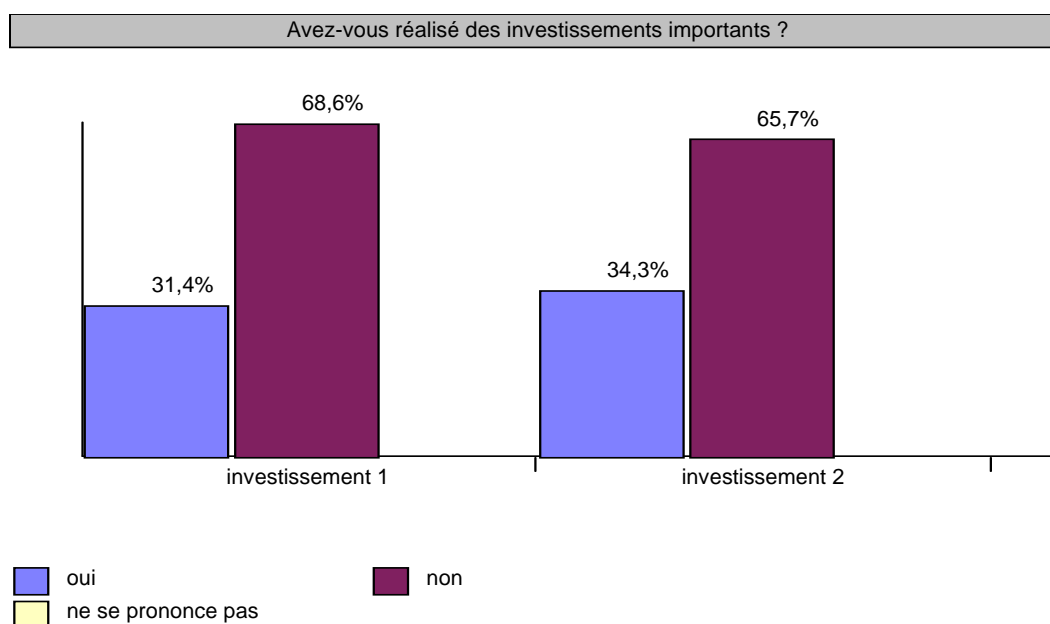
Les % du tableau sont issues des 70 réponses

Au cours de l'année 2010, estimez-vous que votre activité va :						
Secteur d'activité/activité 2010	beaucoup progresser	légèrement progresser	rester stable	légèrement baisser	beaucoup baisser	TOTAL
commerce	-	33,30%	22,20%	44,40%	-	100%
service	3,30%	40,00%	36,70%	16,70%	3,30%	100%
Industrie et BTP	-	26,30%	57,90%	10,50%	5,30%	100%
Agriculture-forêt	-	33,30%	41,70%	16,70%	8,30%	100%
TOTAL	1,40%	34,30%	41,40%	18,60%	4,30%	100%

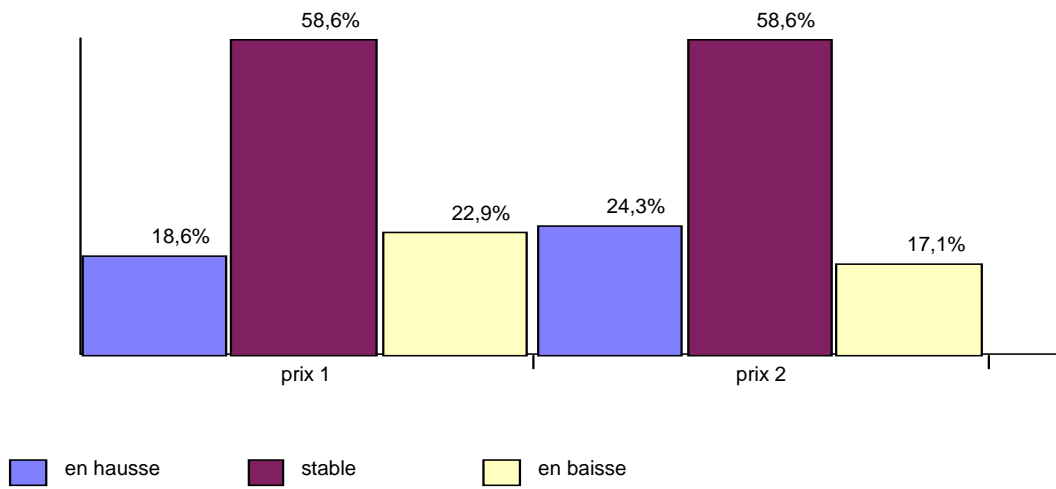
Les % du tableau sont issues des 70 réponses

SYNTHESE COMPARAISON 2009/2010

(précision : « 1 » correspond à 2009 et « 2 » correspond à 2010)



Estimez-vous que vos prix ou tarifs sont ...



Allez-vous embaucher ?

