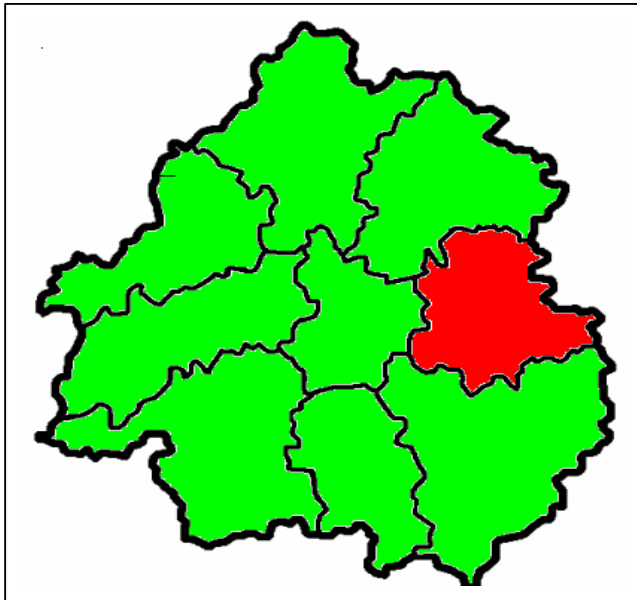


OBSERVATOIRE ECONOMIQUE SECTORIEL 2007

ESPACE ECONOMIE EMPLOI DE TERRASSON



Le territoire se compose de 4 cantons :

- **HAUTEFORT** avec les communes de Badefols-d'Ans ; Boisseuilh ; La Chapelle-Saint-Jean ; Cherveix-Cubas ; Chourgnac ; Coubjours ; Granges-d'Ans ; Hautefort ; Nailhac ; Sainte-Eulalie-d'Ans ; Teillots ; Temple-Laguyon ; Tourtoirac
- **MONTIGNAC** avec les communes de Aubas ; Auriac-du-Périgord ; La Chapelle-Aubareil ; Fanlac ; Les Farges ; Montignac ; Peyzac-le-Moustier ; Plazac ; Rouffignac-Saint-Cernin-de-Reilhac ; Saint-Amand-de-Coly ; Saint-Léon-sur-Vézère ; Sergeac ; Thonac ; Valojoux
- **TERRASSON** avec les communes de La Bachellerie ; Beauregard-de-Terrasson ; La Cassagne ; Châtres ; Chavagnac ; Coly ; Condat-sur-Vézère ; La Dornac ; La Feuillade ; Grèzes ; Le Lardin-Saint-Lazare ; Pazayac ; Peyrignac ; Saint-Rabier ; Terrasson-Lavilledieu ; Villac
- **THENON** avec les communes de Ajat ; Azerat ; Bars ; La Boissière-d'Ans ; Brouchaud ; Fossemagne ; Gabillou ; Limeyrat ; Montagnac-d'Auberoche ; Sainte-Orse ; Thenon

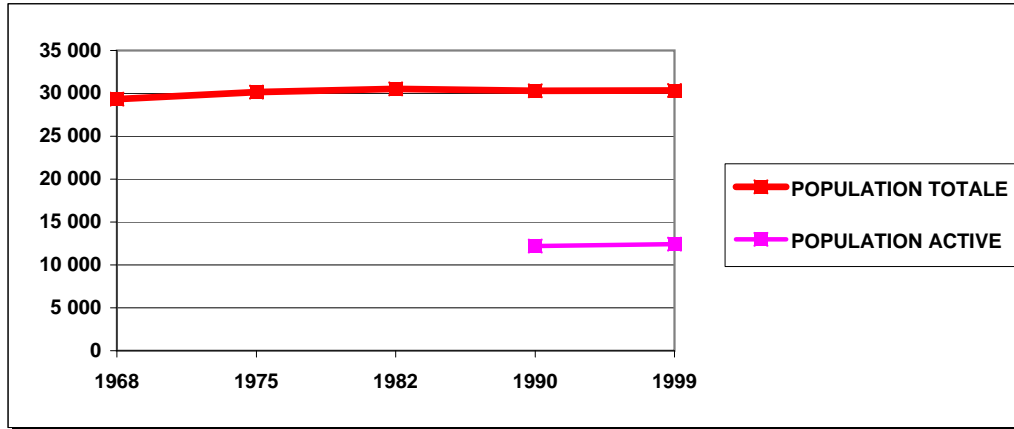
Adresse et coordonnées :

Espace Economie Emploi de Terrasson
Centre de Ressources et de Développement Economique

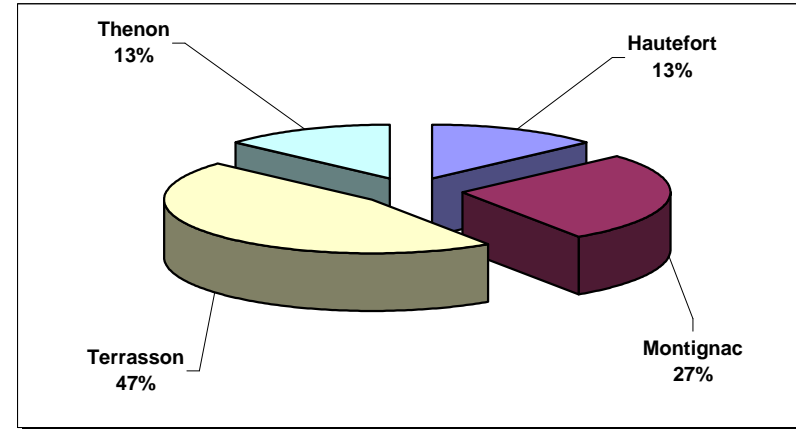
58 avenue Jean Jaurès - BP 56
24122 TERRASSON CEDEX
Tél. 05.53.50.82.84 / Fax : 05.53.50.04.98
contact@espace-economie-emploi.com



POPULATION



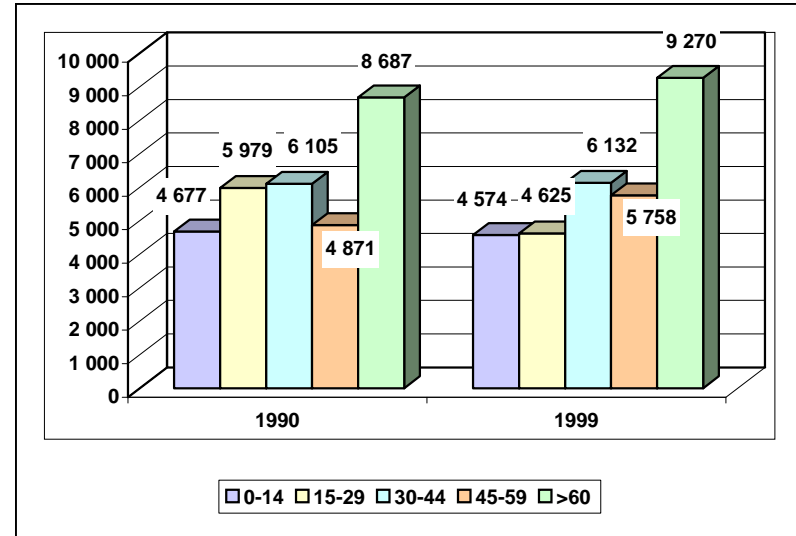
G1 - Evolution de la population totale et active de 1968 à 1999
(source recensement/insee)



G2 - Répartition de la population par canton en 2005
(source recensement/insee)

Mon commentaire sur G1-G2-G3 :

Depuis

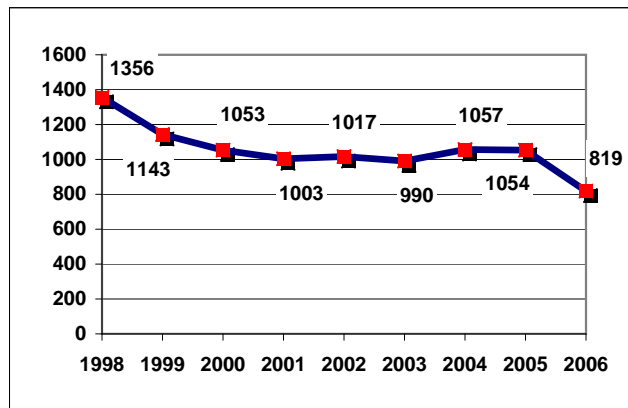


G3 - Répartition de la population par classes d'âge
(source recensement/insee)

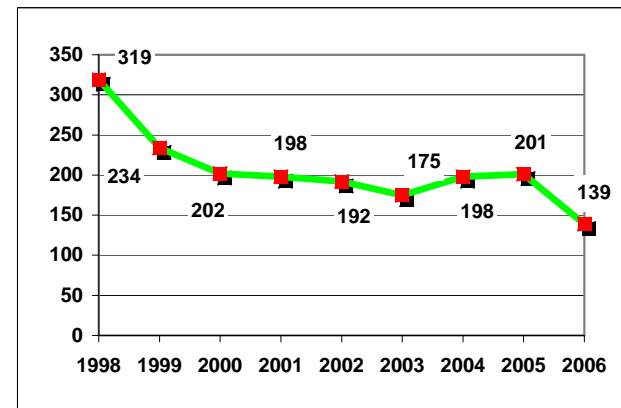
DEMANDE D'EMPLOI ET INSERTION

Mon commentaire sur G4-G5-G6-G7-G8 :

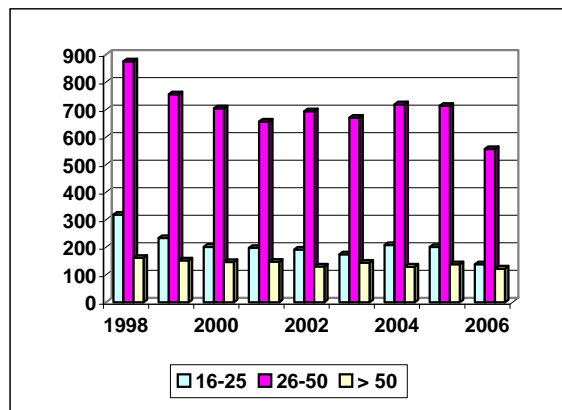
Depuis



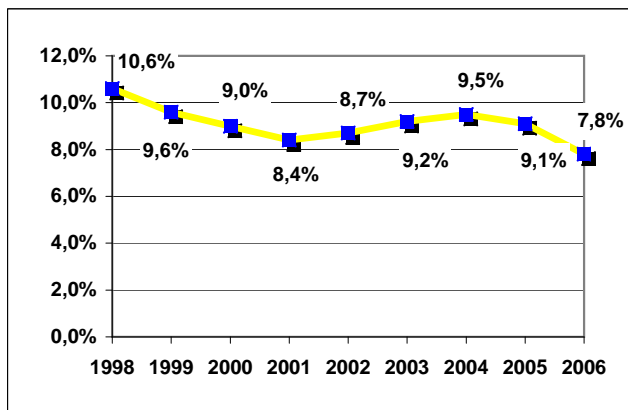
G4 - Demande d'emploi en fin de mois (DEFM CAT1)
Source : DRTEFP - SEPES Aquitaine



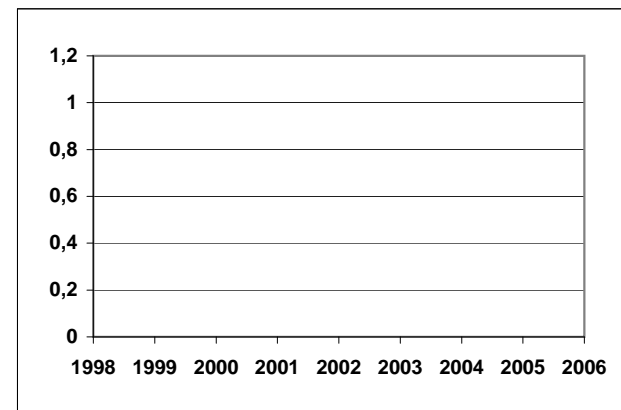
G5 - Jeunes de moins de 26 ans (DEFM CAT 1)
Source : DRTEFP - SEPES Aquitaine



G8 - Demande d'emploi par âge (DEFM CAT1)
Source : DRTEFP - SEPES Aquitaine



G6 - Evolution du taux de chômage de la zone d'emploi
Source : DRTEFP - SEPES Aquitaine



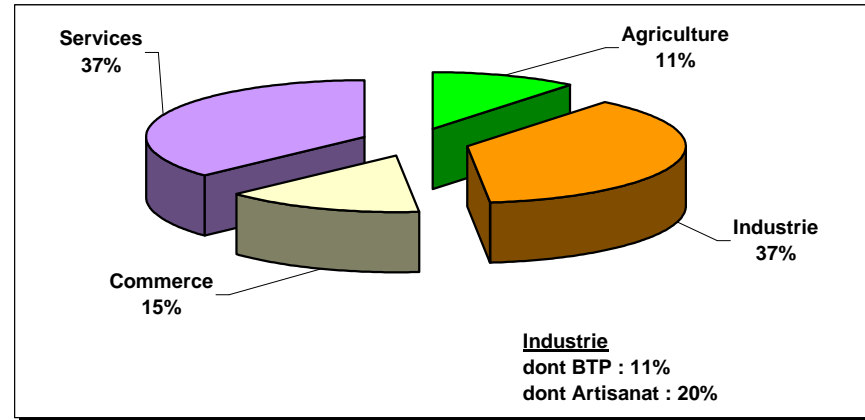
G7 - Revenu Minimum d'Insertion
Source : CG 24 - DDSP - PDI - UT

EMPLOYEURS

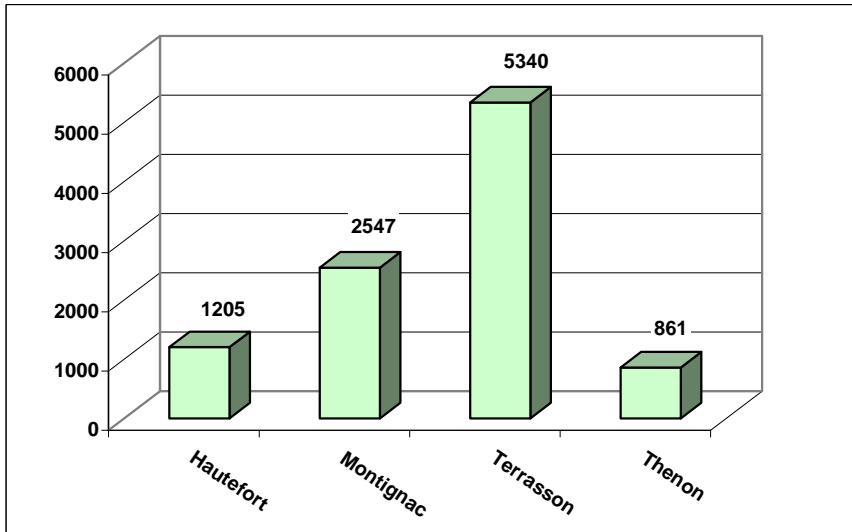
Les données proviennent de la base SIRENE de l'INSEE qui fournit une estimation de l'effectif par établissement (par tranche).

Mon commentaire sur G9-G10-G11 :

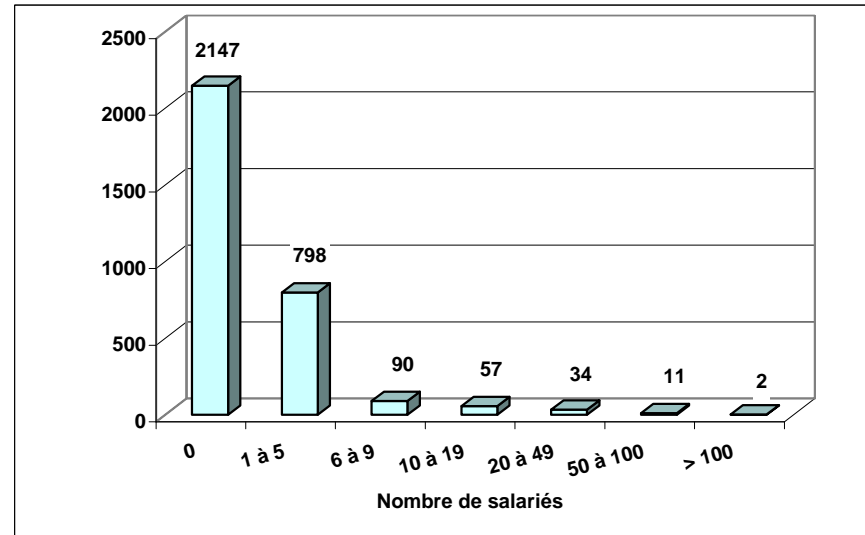
Depuis



G9 - Répartition sectorielle de l'emploi
Source : INSEE/SIRENE juin 2006

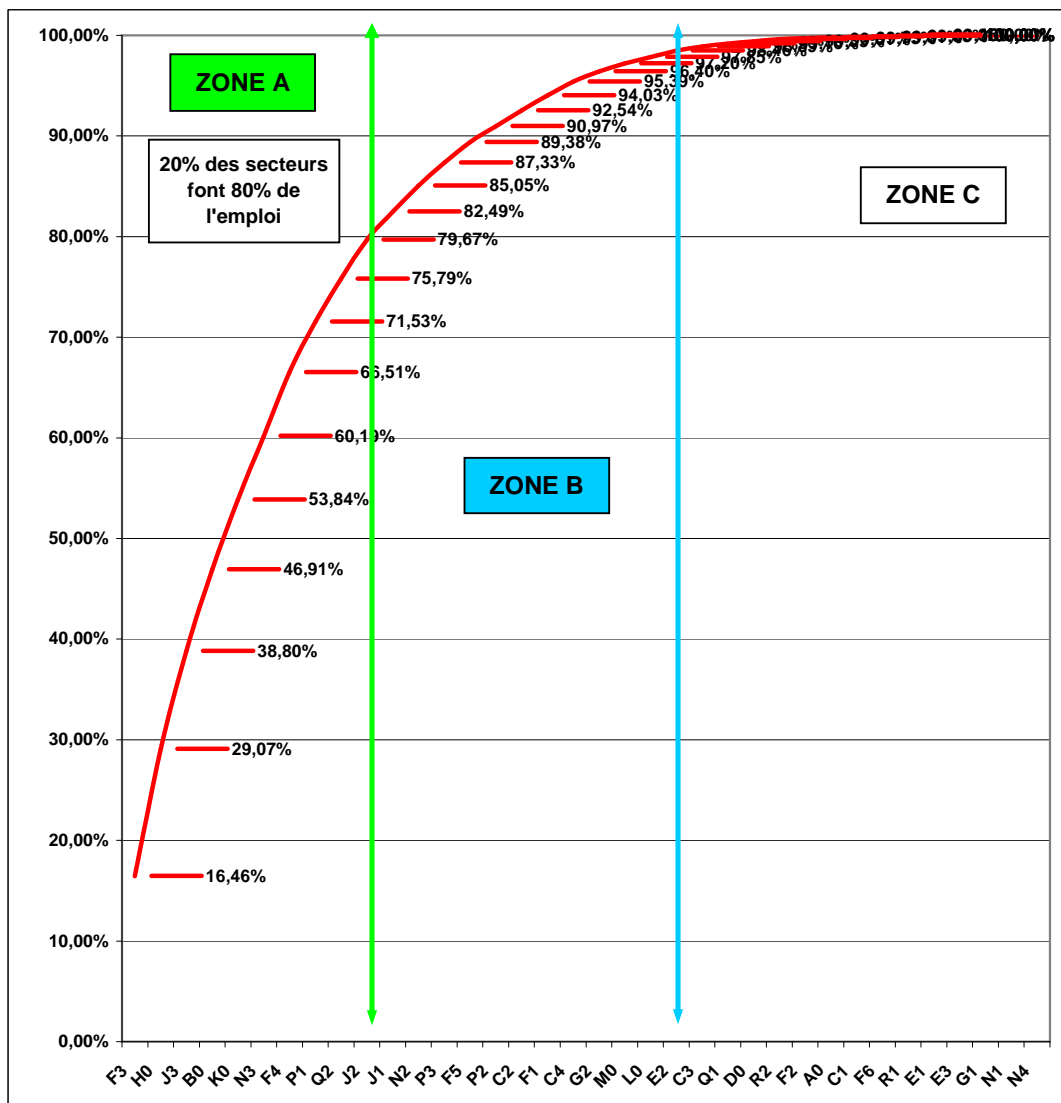


G10 - Répartition des emplois par canton
Source : INSEE/SIRENE juin 2006



G11 - Répartition des employeurs par taille
Source : INSEE/SIRENE juin 2006

PRIORITES SECTORIELLES



G12 - Emplois salariés cumulés par secteur en pourcentage
Analyse des 80/20 - Diagramme de Pareto
Source : Unistatis 2005

T1	Emplois	Croissance Local	Croissance France	Sur et sous représentation
F3	964	-0,07	-0,14	17,41
H0	739	0,26	0,14	1,50
J3	570	0,30	0,22	0,97
B0	475	0,54	0,03	2,35
K0	406	0,56	0,28	1,36
N3	372	1,64	0,71	0,60
F4	370	-0,06	-0,05	3,12
P1	294	0,64	0,32	0,93
Q2	250	0,26	0,30	0,53
J2	227	-0,03	0,07	0,66
J1	165	0,09	0,07	1,10
N2	150	0,92	0,51	0,30
P3	134	1,91	0,07	1,75
F5	120	0,67	-0,10	0,72
P2	93	0,45	0,38	0,93
C2	92	0,11	-0,11	1,34
F1	87	0,47	-0,15	1,38
C4	80	-0,39	-0,23	1,44
G2	59	0,84	0,34	2,84
M0	47	2,92	0,17	0,31
L0	38	0,36	0,05	0,17
E2	36	-0,54	-0,02	0,32
C3	25	-0,04	0,01	0,50
Q1	16	-0,50	0,16	0,21
D0	13	0,08	-0,02	0,13
R2	13	-0,83	0,04	0,29
F2	7	0,75	-0,40	0,18
A0	5		0,09	1,05
C1	4	0,33	-0,55	0,10
F6	4		-0,01	0,06
R1	3		-0,02	0,03
E1			-0,01	
E3		-1,00	-0,17	0,01
G1			-0,22	
N1			2,45	
N4			0,29	
	5 858			

POIDS DES SECTEURS

<http://www.lentreprise.com/article/3.3080.1.373.html>

PRIORITES SECTORIELLES : tableau 1

L'activité économique du territoire est diversifiée. Chaque secteur d'activité (NES 36) contribue de façon très inégale à l'emploi local (G13).

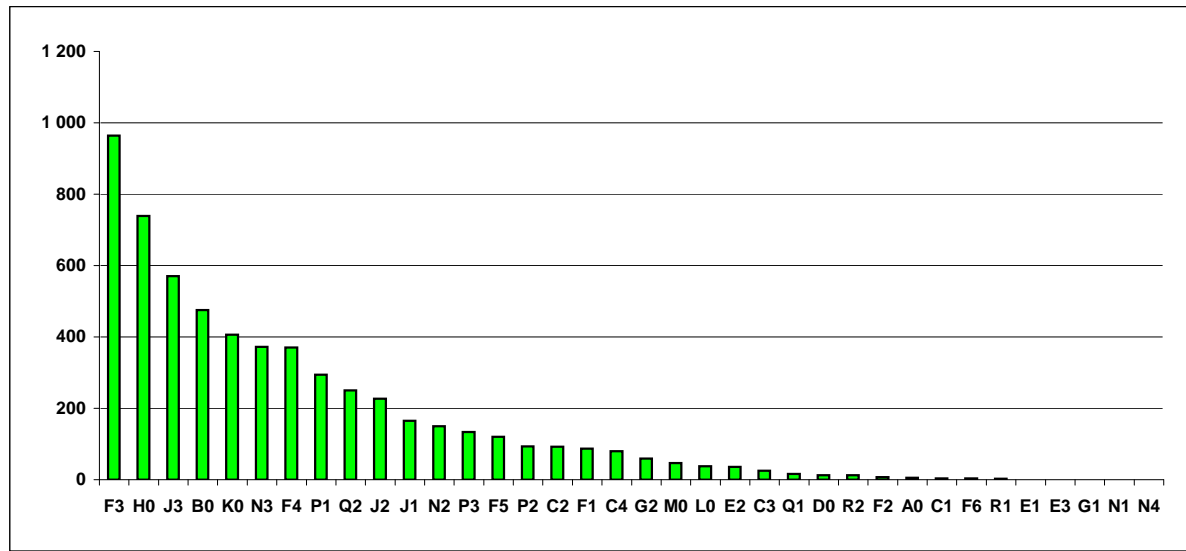
Chacun de ces secteurs est en **croissance** ou en **recul** dans un contexte national **porteur** ou en **récession** (G14).

Les différentes activités économiques sont plus ou moins présentes localement, de la **sur-représentation** à la **sous-représentation**, ce qui définit les profils spécifiques pour chaque territoire.

Le diagnostic et la détermination des cibles prioritaires de l'action s'appuient sur la combinaison de ces 3 facteurs :

- poids de l'emploi par secteurs
- performance des secteurs
- spécificités territoriales

Les données d'Unistatis sont réalisées par l'Unédic ; elles concernent donc uniquement les entreprises affiliées à l'Assurance chômage, c'est-à-dire tout établissement du secteur privé industriel et commercial, employant au moins un salarié en vertu d'un contrat de travail, et ce quelle que soit la branche d'activité. Ne sont donc pas pris en compte les établissements publics, les associations et l'activité agricole et forestière



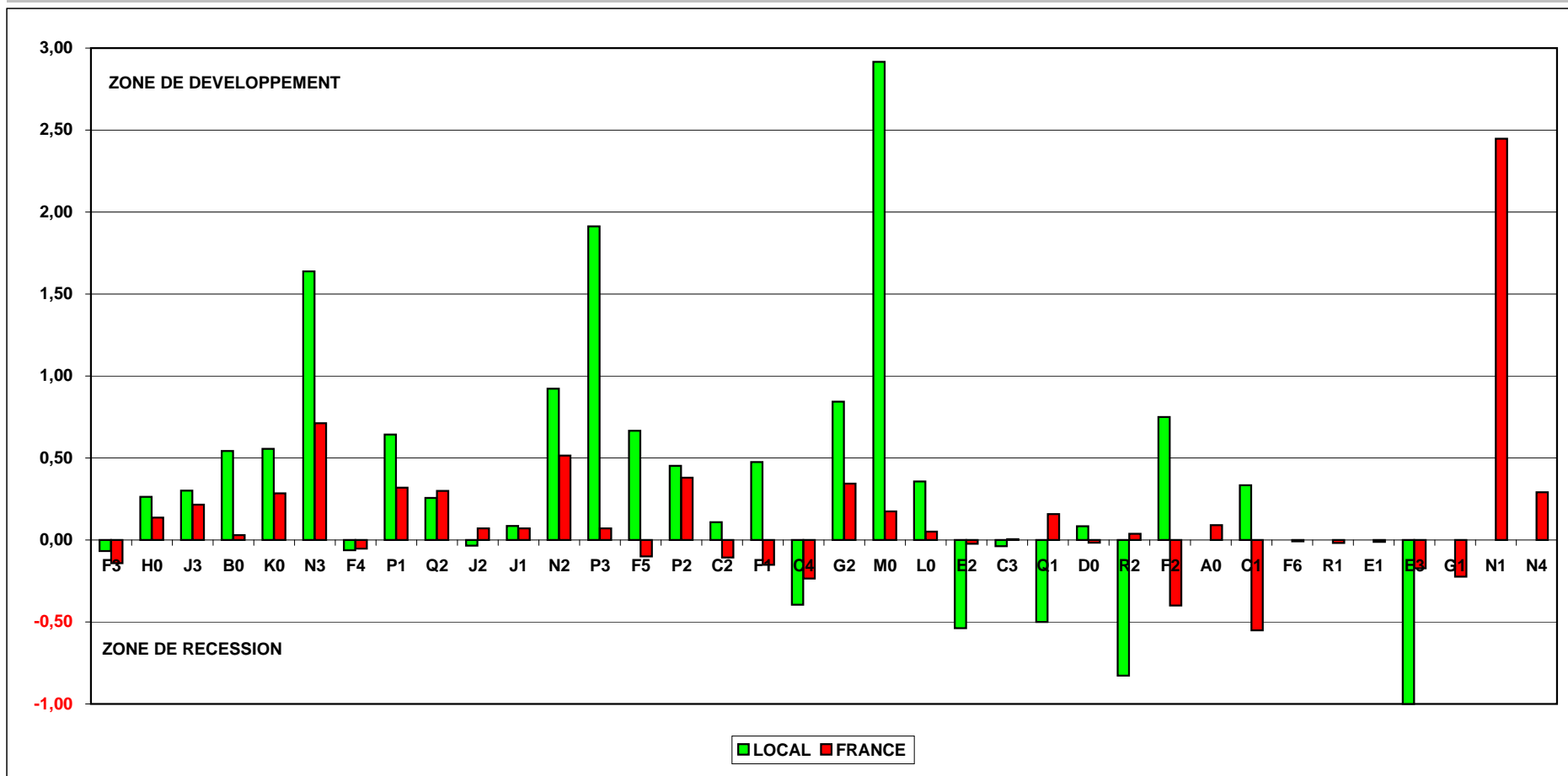
G13 - Emplois salariés par secteur

Source : Unistatis 2005

Mon commentaire sur G12-G13 et le tableau :

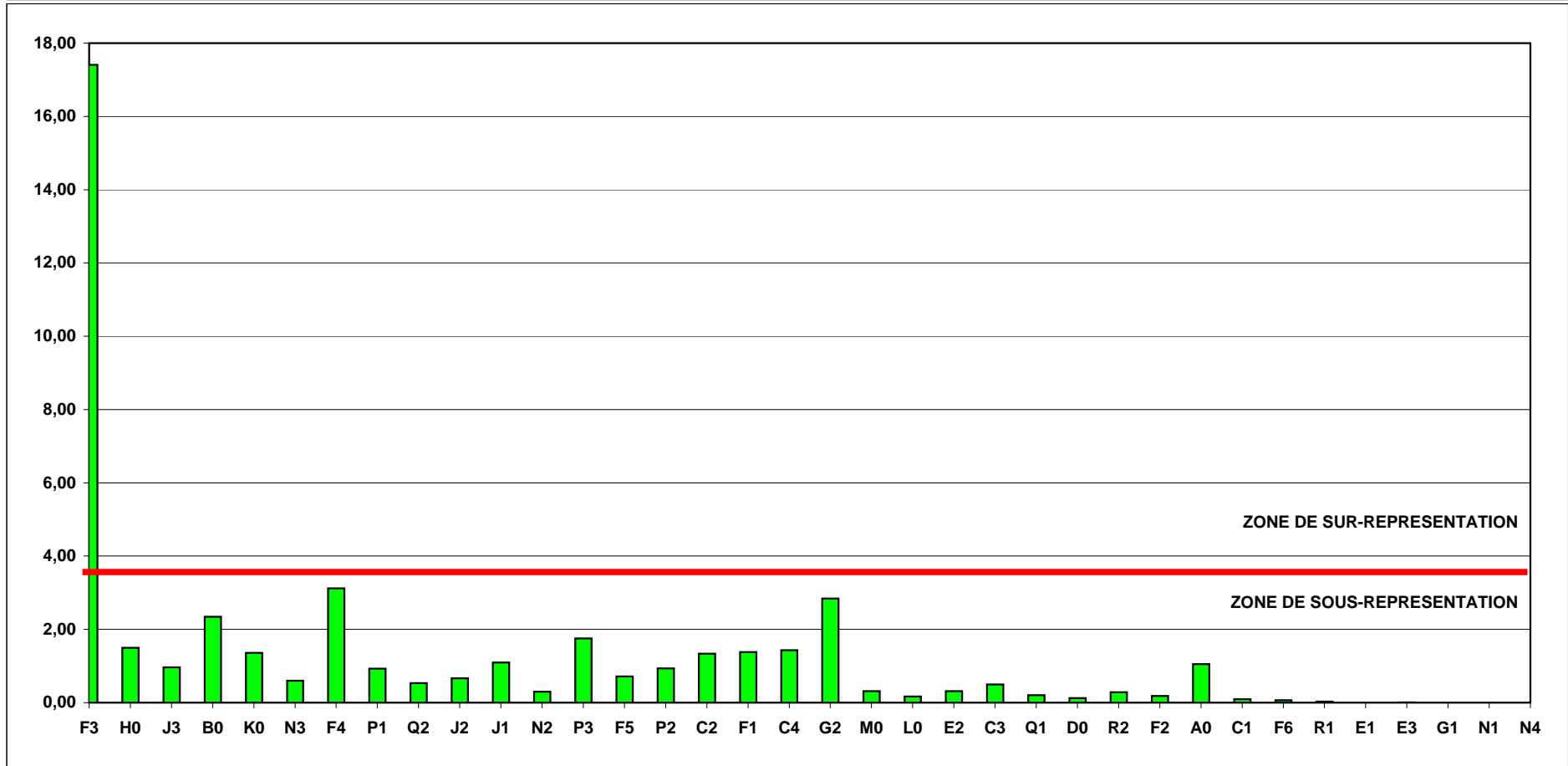
A propos des zones A, B, C

PERFORMANCES SECTORIELLES

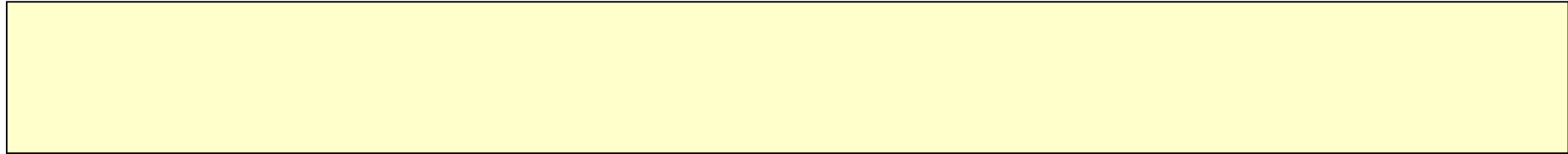


Comparaison du coefficient de croissance local au coefficient de croissance France de 1995 à 2005
 Source : Unistatis 2005

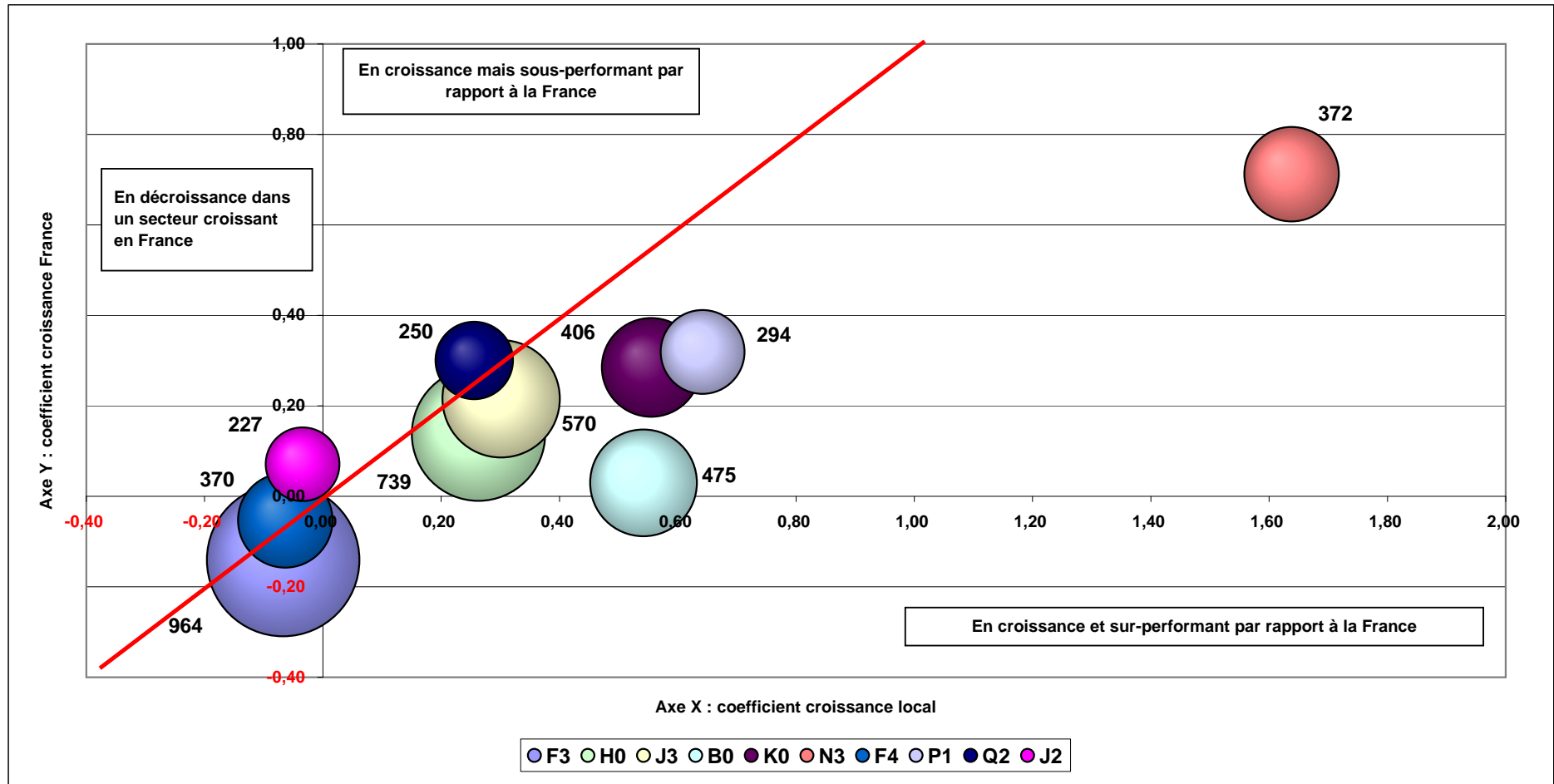
SPECIFICITES TERRITORIALES



Sur ou sous représentativité des secteurs
 Source : Unistatis 2005



SYNTHESE POUR LES SECTEURS DE LA ZONE A



Comparaison du coefficient de croissance local au coefficient de croissance France - 1995/2005.
 La taille de la bulle est proportionnelle au nombre d'emplois salariés du secteur
 Source : Unistatis 1995/2005

ANNEXES SECTORIELLES NES 36

NES	Libellé	Fiche
F3	Industries du bois et du papier	1
H0	Construction	2
J3	Commerce de détail, réparations	3
B0	Industries agricoles et alimentaires	4
K0	Transports	5
N3	Services opérationnels	6
F4	Chimie, caoutchouc, plastiques	7
P1	Hôtels et restaurants	8
Q2	Santé, action sociale	9
J2	Commerce de gros	10
A0	Agriculture, sylviculture et pêche	11
R1	Administration publique	12

