

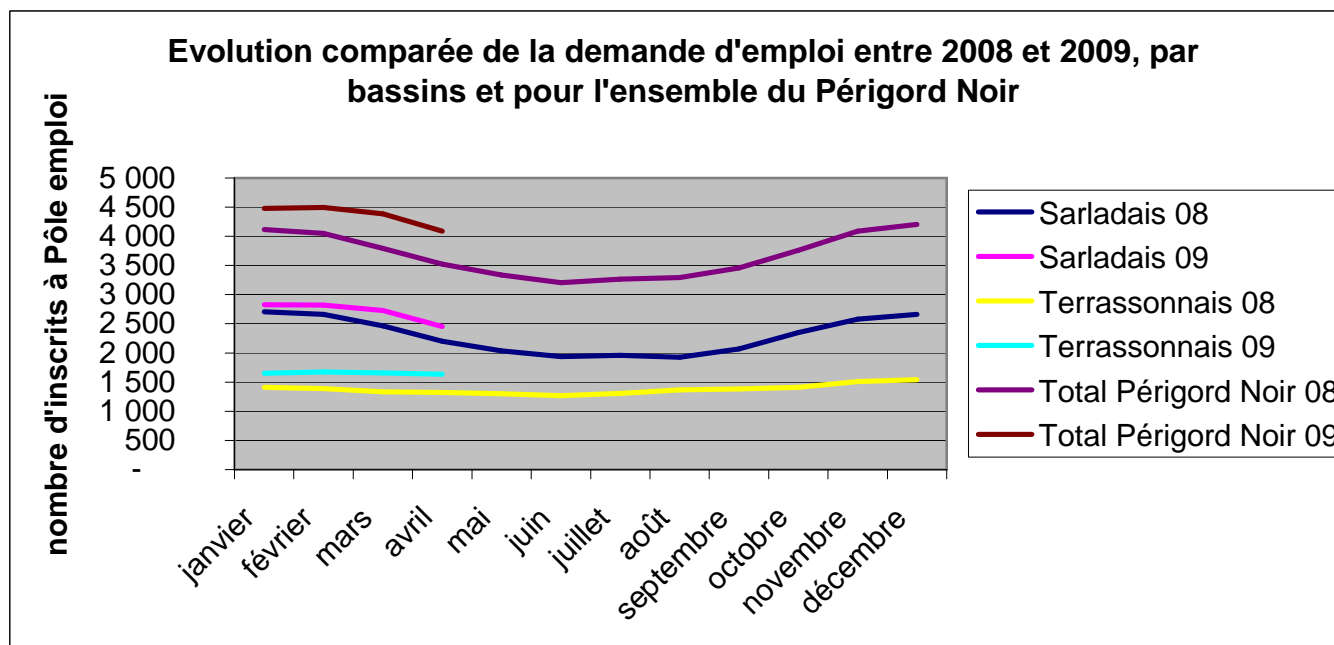
Demande d'emploi en avril 2009, à l'échelle des bassins d'emploi du Sarladais, du Terrassonnais et du Périgord Noir. Source : données Pôle emploi

aquitaine. Base : tous les demandeurs d'emploi des catégories A+B+C

L'augmentation de 16 % des demandeurs se situe entre la moyenne nationale (15%) et départementale (17%). Les deux bassins connaissent une évolution différente (moins forte en Sarladais) ce qui rapprochent leurs taux de chômage (initialement plus faible en Terrassonnais). Il y avait 4.091 demandeurs fin avril en Périgord Noir, dont 40 % en Terrassonnais et 60 % en Sarladais.

Evolution de la demande d'emploi entre 09 et 08 (Source Pôle emploi) Base catégories A+B+C	Janvier	Février	Mars	Avril
France Entière	7,0%	10,0%	13,2%	15,7%
AQUITAINE	7,3%	9,9%	12,4%	15,1%
24 DORDOGNE	9,3%	11,9%	14,9%	17,0%
Sarladais	4,4%	6,0%	10,8%	11,4%
Terrassonnais	17,2%	20,5%	24,4%	24,1%
Total Périgord Noir	8,8%	11,0%	15,6%	16,2%

Définition : la catégorie A+B+C compte tous les demandeurs d'emploi inscrits à Pôle Emploi tenus de faire des actes positifs de recherche d'emploi (anciennement le total des DEFM 1, 2, 3, 6, 7, 8)



DEFM cat A+B+C

comparaison 08 et 09	janvier	février	mars	avril	mai	juin	juillet	août	septembre	octobre	novembre	décembre
Sarladais 08	2 704	2 661	2 463	2 201	2 038	1 939	1 958	1 928	2 070	2 348	2 579	2 660
Sarladais 09	2 824	2 821	2 728	2 453								
Terrassonnais 08	1 410	1 389	1 331	1 320	1 299	1 269	1 305	1 367	1 385	1 413	1 509	1 545
Terrassonnais 09	1 652	1 674	1 656	1 638								
Total Périgord Noir 08	4 114	4 050	3 794	3 521	3 337	3 208	3 263	3 295	3 455	3 761	4 088	4 205
Total Périgord Noir 09	4 476	4 495	4 384	4 091								

(Source Pôle emploi)

% Femmes (Source Pôle emploi)	Mars 2009	Avril 2009
France Entière	50,6	50,5
AQUITAINE	53,6	53,4
24 DORDOGNE	54,3	54,0
Sarladais	56,3	55,1
Terrassonnais	52,5	52,1
Total Périgord Noir	54,9	53,9

Les caractéristiques de la structure du chômage sont une surreprésentation féminine (surtout en Sarladais), un faible taux de jeunes (dû au départ de 25 % des jeunes vers les agglomérations environnantes) et de recherche d'un 1^{er} emploi, mais un % de plus de 50 ans important (surtout en Sarladais)

% -25 ans	Mars 2009	Avril 2009	% 1ere entrée sur le marché	Mars 2009	Avril 2009
France Entière	15,9	15,9	France Entière	3,7%	3,6%
AQUITAINE	15,1	15,1	AQUITAINE	2,9%	2,8%
24 DORDOGNE	16,2	16,0	24 DORDOGNE	2,5%	2,4%
Sarladais	15,1	14,2	Sarladais	1,5%	1,8%
Terrassonnais	15,4	15,1	Terrassonnais	1,4%	1,5%
Total Périgord Noir	15,2	14,5	Total Périgord Noir	1,5%	1,7%

% 50 ans et plus (Source Pôle emploi)			% d'ancienneté supérieure à 1 an		
	Mars 2009	Avril 2009		Mars 2009	Avril 2009
France Entière	16,8%	16,7%	France Entière	30,4%	30,7%
AQUITAINE	17,4%	17,3%	AQUITAINE	29,3%	29,7%
24 DORDOGNE	19,5%	19,7%	24 DORDOGNE	28,4%	29,2%
Sarladais	20,4%	21,0%	Sarladais	24,9%	27,6%
Terrassonnais	17,3%	17,9%	Terrassonnais	24,2%	24,9%
Total Périgord Noir	19,2%	19,7%	Total Périgord Noir	nc	nc

Entrées de demandeurs de catégories ABC

(Source Pôle emploi)	Mars 2009	Avril 2009
Sarladais	318	259
Terrassonnais	235	212
Total Périgord Noir	553	471

Sorties de demandeurs de catégories ABC

	Mars 2009	Avril 2009
Sarladais	416	524
Terrassonnais	255	228
Total Périgord Noir	671	752

Taux de chômage localisés trimestriels *(en moyenne trimestrielle - données CVS)**(1) Estimations provisoires au 1er trimestre 2009*

	1er trim 2007	2ème trim 2007	3ème trim 2007	4ème trim 2007	1er trim 2008	2ème trim 2008	3ème trim 2008	4ème trim 2008	1er trim(1) 2009
Dordogne	8,3	8,0	7,8	7,3	7,2	7,4	7,5	7,7	8,8
Aquitaine	8,3	8	7,8	7,3	7,1	7,3	7,4	7,6	8,4
France métropolitaine	8,5	8,2	7,9	7,4	7,2	7,4	7,4	7,6	8,7
Terrassonnais	7,6	7,0	7,0	7,0	6,8	6,9	7,3	7,8	nd
Sarladais	8,9	8,6	7,8	7,7	7,5	7,5	7,4	8,0	nd