

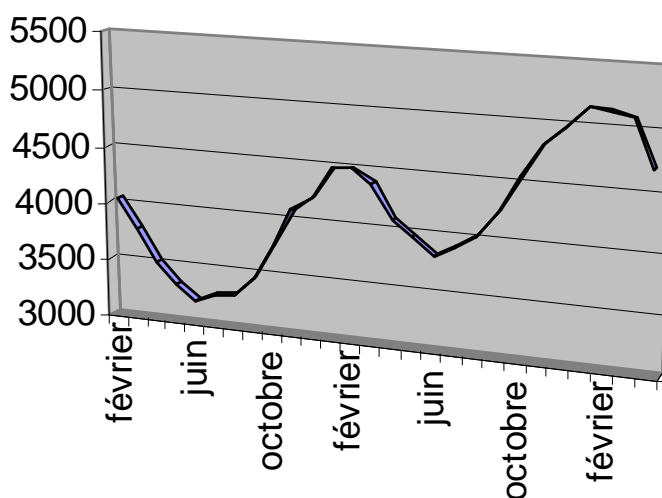
Demande d'emploi en Périgord Noir en AVRIL 2010 (cumul des bassins du Sarladais et du Terrassonnais)

Note réalisée par la Maison de l'emploi du Périgord Noir avec les données fournies par Pôle Emploi aquitaine (source Pôle emploi-Dares). Base catégories A+B+C Définition : les demandeurs d'emploi inscrits à Pôle Emploi agences de Sarlat et Terrasson tenus de faire des actes positifs de recherche d'emploi.

Fin avril 2010, il y avait en Périgord Noir 4.693 personnes inscrites à Pôle emploi, soit une baisse des inscrits par rapport à mars (toutes catégories confondues A+B+C - cf définition au-dessus), confirmant la tendance depuis janvier (-9 % sur 4 mois). Le nombre des nouvelles inscriptions mensuelles n'a jamais été aussi bas depuis un an, ni celui des sorties aussi élevé (cf tableau page 3 : 406 inscriptions et 797 sorties) soit un solde favorable de - 391 inscrits. L'augmentation sur un an (+14,7%) reste cependant supérieure à celles de la Dordogne et de l'Aquitaine.

Le taux de chômage du 4^{ème} trimestre 09 (dernier connu) est de 9,7 % de la population active, il se situe entre la moyenne nationale (9,6%) et la moyenne départementale (9,8%), loin devant la moyenne aquitaine (9,3%).

Evolution du nombre des inscrits catégories A+B+C en Périgord
Noir depuis janvier 2008



DEFM cat A+B+C non corrigée des variations saisonnières (données brutes)

comparaison 08 à 10	janvier	février	mars	avril	mai	juin	juillet	août	sept	oct	nov	déc
Sarladais 08	2 704	2 661	2 463	2 201	2 038	1 939	1 958	1 928	2 070	2 348	2 579	2 660
Sarladais 09	2 824	2 821	2 728	2 453	2.362	2275	2283	2373	2548	2807	3.022	3127
Sarladais 10	3.250	3 240	3.198	2.871								
Terrassonnais 08	1 410	1 389	1 331	1 320	1 299	1 269	1 305	1 367	1 385	1 413	1 509	1 545
Terrassonnais 09	1 652	1 674	1 656	1 638	1.607	1585	1616	1641	1698	1742	1.804	1844
Terrassonnais 10	1.900	1 893	1.892	1.822								
Total Périgord Noir 08	4 114	4 050	3 794	3 521	3 337	3 208	3 263	3 295	3 455	3 761	4 088	4 205
Total Périgord Noir 09	4 476	4 495	4 384	4 091	3969	3860	3899	4 014	4 246	4.549	4.826	4 971
Total Périgord Noir 10	5.150	5 133	5.090	4.693								

% Femmes	Mars 10	Avril 10
FRANCE	49,6%	49,7%
AQUITAINE	52,6%	52,5%
DORDOGNE	53,3%	53,1%
SARLADAIS	54,9%	53,8%
TERRASSONNAIS	52,9%	52,4%
PERIGORD NOIR	54,2%	53,2%

Les caractéristiques de la structure du chômage d'avril 10 en Périgord Noir, comparées au niveau national, sont un % de femmes en sur représentation, une augmentation des demandeurs de 50 ans et plus (surtout en Sarladais), un % de jeunes plus faible (13,3% des inscrits contre 14,7 % en aquitaine), moins de cadres (3,8 % contre 6,1 % en national), un chômage de longue durée moins fort qu'ailleurs (surtout en Sarladais) mais en progression structurelle. Lire sur ce point les données page 4.

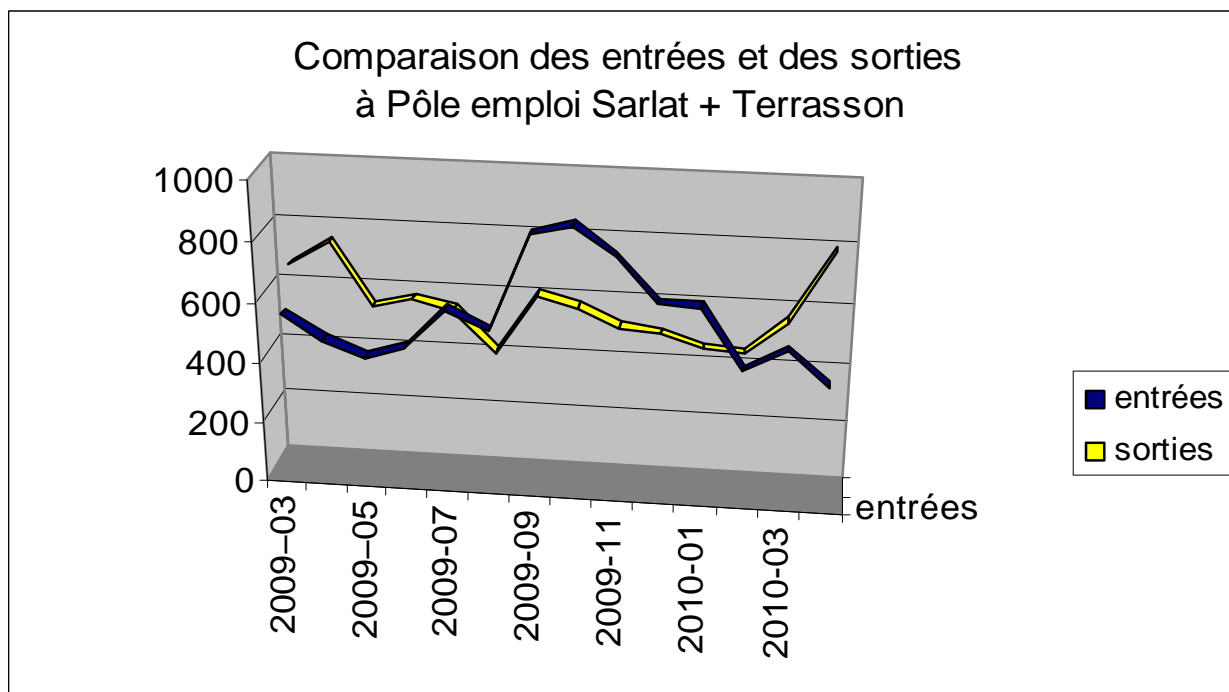
La nouveauté, c'est le démarrage des recrutements saisonniers, avec 797 sorties contre 406 inscriptions.

% 50 ans et plus	Mars 10	Avril 10	% d'ancienneté > à 1 an	Mars 10	Avril 10
France	17,8%	17,9%	France	35,3%	36,0%
AQUITAINE	18,1%	18,2%	AQUITAINE	33,4%	34,4%
DORDOGNE	20,5%	20,5%	DORDOGNE	33,1%	34,2%
SARLADAIS	20,7%	21,2%	SARLADAIS	27,2%	29,9%
TERRASSONNAIS	19,1%	19,3%	TERRASSONNAIS	30,9%	32,7%
PERIGORD NOIR	20,1%	20,4%	PERIGORD NOIR	28,6%	31,0%

% -25 ans	Mars 10	Avril 10	% 1 ^{ère} entrée sur le marché	Mars 10	Cet indicateur sera désormais trimestriel
FRANCE	15,3%	15,1%	FRANCE	6,2%	
AQUITAINE	15,0%	14,7%	AQUITAINE	6,1%	
DORDOGNE	15,4%	15,1%	DORDOGNE	5,5%	
SARLADAIS	14,1%	13,5%	SARLADAIS	5,2%	
TERRASSONNAIS	12,6%	12,8%	TERRASSONNAIS	4,0%	
PERIGORD NOIR	13,5%	13,3%	PERIGORD NOIR	4,7%	

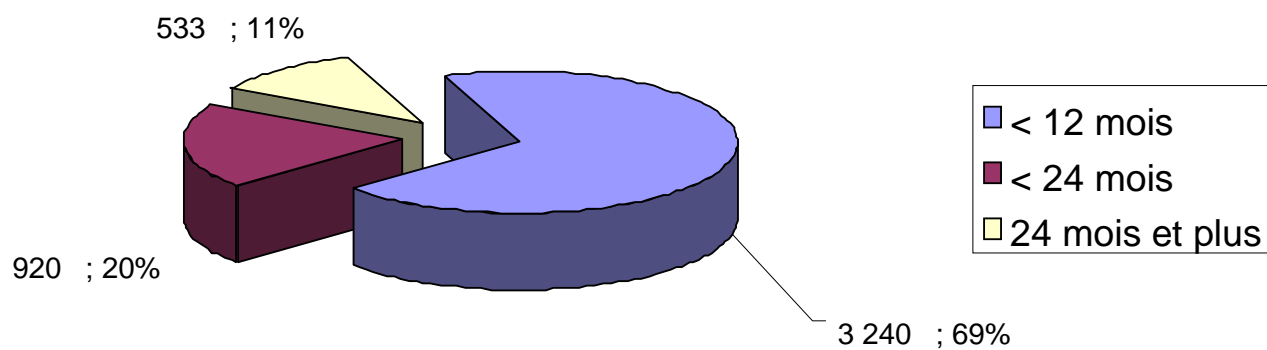
Inscriptions et sorties à Pôle emploi Sarlat et Terrasson - total des catégories ABC

Evolution sur 12 mois	Avril 2009	mai	juin	juillet	août	sept	oct	nov	Déc	Janvier 2010	Février	Mars	Avril 10
inscriptions	471	423	465	592	532	849	885	795	650	646	446	519	406
sorties	752	544	572	542	406	606	574	515	500	458	450	560	797
solde	-281	-121	-107	50	126	243	311	280	150	188	-4	-41	- 391



Comparaison des inscriptions entre le 1er trimestre 2010 et la moyenne trimestrielle 2009	T1 - 2010	moyenne trimestrielle en 2009
licenciements	194	246
démissions	61	63
fin de contrats et missions	494	748
1ère entrée	76	74
reprise d'activité	119	130
fin d'activité non salariée	35	24
total inscriptions précises	979	1284
autres réinscriptions	632	578
total inscriptions	1611	1862

Décomposition de la durée des inscriptions à Pôle emploi (cat A+B+C - avril 10) en Périgord Noir



Comparaison avec les inscriptions en Aquitaine

