

Demande d'emploi en Périgord Noir en décembre 2009

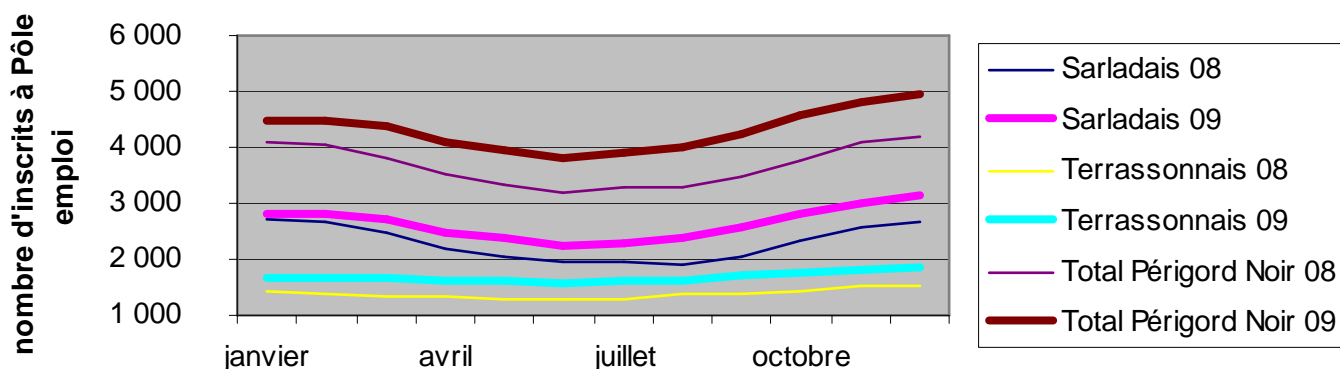
(cumul des bassins du Sarladais et du Terrassonnais)

Note réalisée par la Maison de l'emploi du Périgord Noir avec les données fournies par Pôle emploi aquitaine. Base catégories A+B+C Définition : tous les demandeurs d'emploi inscrits à Pôle Emploi tenus de faire des actes positifs de recherche d'emploi (anciennement le total des DEFM 1, 2, 3, 6, 7, 8)

Fin décembre, il y avait en Périgord Noir 4.971 personnes inscrites à Pôle emploi, soit une augmentation de +3 % par rapport à novembre (toutes catégories confondues A+B+C - cf définition en dessus). Sur un an, l'augmentation de +18,2 % se situe au dessus des moyennes départementale (16,2%) et régionale (16%) mais elle égale le niveau national. La demande d'emploi connaît une augmentation un peu moins forte dans le bassin du Sarladais (+17,6 %) qu'en Terrassonnais (+19,4 %). Le taux de chômage du 3^{ème} trimestre (actualisé en janvier10) est inférieur en Sarladais (9,2%) à celui du Terrassonnais (9,5 %). Ils se situent tous deux au dessus des moyennes régionale (8,8%) et nationale (9,1%). Dordogne : 9,4%

Evolution de la demande d'emploi A+B+C sur 12 mois	Janv	Fév	Mars	Avril	Mai	Juin	Juillet	Août	Sept	Oct	Nov	Déc
FRANCE	7,0%	10,0%	13,2%	15,7%	17,7%	18,1%	18,8%	20 %	20,5%	20,1%	19,9%	18,2%
AQUITAINE	7,3%	9,9%	12,4%	15,1%	16,6%	16,1%	17,2%	19 %	19,1%	18,0%	17,3%	16,0%
DORDOGNE	9,3%	11,9%	14,9%	17,0%	19,7%	19,7%	20,7%	21,7%	20,6%	19,7%	17,7%	16,2%
SARLADAIS	4,4%	6,0%	10,8%	11,4%	15,9%	17,3%	16,6%	23,1	23,1%	19,5%	17,2%	17,6%
TERRASSONNAIS	17,2%	20,5%	24,4%	24,1%	23,7%	24,9%	23,8%	20 %	22,6%	23,3%	19,5%	19,4%
PERIGORD NOIR	8,8%	11,0%	15,6%	16,2%	18,9%	20,3%	19,5%	21,8	22,9	21,0%	18,1%	18,2%

Evolution comparée de la demande d'emploi entre janv 2008 et décembre 2009, par bassins et pour le Périgord Noir



DEFM cat A+B+C												
comparaison 08 et 09	janvier	février	mars	avril	mai	juin	juillet	août	sept	oct	nov	déc
Sarladais 08	2 704	2 661	2 463	2 201	2 038	1 939	1 958	1 928	2 070	2 348	2 579	2 660
Sarladais 09	2 824	2 821	2 728	2 453	2.362	2275	2283	2373	2548	2807	3.022	3127
Terrassonnais 08	1 410	1 389	1 331	1 320	1 299	1 269	1 305	1 367	1 385	1 413	1 509	1 545
Terrassonnais 09	1 652	1 674	1 656	1 638	1.607	1585	1616	1641	1698	1742	1.804	1844
Total Périgord Noir 08	4 114	4 050	3 794	3 521	3 337	3 208	3 263	3 295	3 455	3 761	4 088	4 205
Total Périgord Noir 09	4 476	4 495	4 384	4 091	3969	3860	3899	4 014	4 246	4.549	4.826	4 971

% Femmes	nov 09	déc 09
FRANCE	50,3%	49,9%
AQUITAINE	53,2%	52,9%
DORDOGNE	53,8%	53,5%
SARLADAIS	55,0%	55,1%
TERRASSONNAIS	52,7%	53,1%
PERIGORD NOIR	54,1%	54,4%

Les caractéristiques de la structure du chômage de décembre, comparées au niveau national, sont un % de femmes de plus en plus en sur représentation, un % de jeunes plus faible et peu de 1ères entrées, peu de cadres (3,6 % contre 6,1%), des demandeurs plutôt âgés (surtout en Sarladais), un chômage de longue durée bien moins fort qu'ailleurs (surtout en Sarladais grâce aux saisons) et une baisse importante des nouvelles entrées (650, soit - 31%) malheureusement toujours pas compensées par des sorties (500, en baisse de 3%).

% 50 ans et plus	nov 09	déc 09	% d'ancienneté > à 1 an	nov 09	déc 09
France	15,7%	15,7%	France	32,7%	33,5%
AQUITAINE	16,1%	16,2%	AQUITAINE	31,4%	31,9%
DORDOGNE	18,5%	18,4%	DORDOGNE	30,8%	31,4%
SARLADAIS	18,9%	18,8%	SARLADAIS	25,7%	25,5%
TERRASSONNAIS	17,0%	16,8%	TERRASSONNAIS	28,1%	28,4%
PERIGORD NOIR	18,2%	18,0%	PERIGORD NOIR	26,6%	26,5%

% -25 ans	nov 09	déc 09	% 1 ^{ère} entrée sur le marché	nov 09	déc 09
FRANCE	19,0%	18,7%	FRANCE	7,4%	5,9%
AQUITAINE	18,1%	17,9%	AQUITAINE	6,5%	5,5%
DORDOGNE	18,3%	18,1%	DORDOGNE	5,2%	4,7%
SARLADAIS	17,1%	16,6%	SARLADAIS	3,3%	2,5%
TERRASSONNAIS	15,4%	15,1%	TERRASSONNAIS	4,3%	1,6%
PERIGORD NOIR	16,5%	16,0%	PERIGORD NOIR	3,6%	2,2%

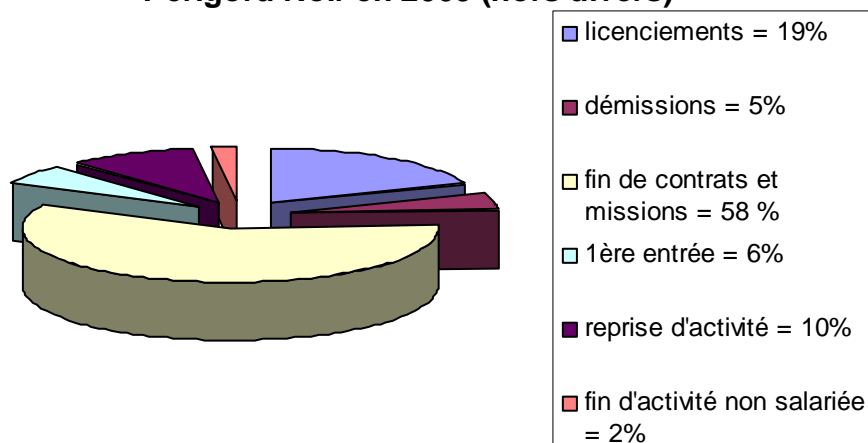
Inscriptions à Pôle emploi - total des catégories ABC

2009	mars	avril	mai	juin	juillet	août	sept	oct	nov	déc
DORDOGNE	2 689	2 519	2 200	2 631	3 568	2919	4115	3526	3284	2709
ALE SARLAT	318	259	250	264	327	311	542	608	540	397
ALE TERRASSON	235	212	173	201	265	221	307	277	255	253
Total Périgord Noir	553	471	423	465	592	532	849	885	795	650

Sorties de Pôle emploi - total des catégories ABC

2009	mars	avril	mai	juin	juillet	août	sept	oct	nov	déc
DORDOGNE	2 867	2 821	2 427	2 943	2 575	2 281	3 525	2 899	2 772	2 408
ALE SARLAT	416	524	338	350	314	217	356	339	319	292
ALE TERRASSON	255	228	206	222	228	189	250	235	196	208
Total Périgord Noir	671	752	544	572	542	406	606	574	515	500

Les motifs d'inscriptions à Pôle emploi en Périgord Noir en 2009 (hors divers)



décomposition des inscriptions en 2009	T1	T2	T3	T4	Total	moyenne trimestrielle
licenciements	256	208	268	253	985	246
démissions	65	49	79	57	250	63
fin de contrats et missions	639	411	801	1141	2992	748
1ères entrées	60	46	108	82	296	74
reprises d'activité	143	121	135	119	518	130
fins d'activité non salariées	29	19	30	17	95	24
Sous total inscriptions	1192	854	1421	1669	5136	1284
Autres cas (réinscriptions administratives)	594	505	552	661	2312	130
TOTAL	1786	1359	1973	2330	7448	1862

Evolution du taux de chômage entre 2008 et le 3^{ème} semestre 2009 (actualisé en janv 10)

Evolution du taux de chômage

