

Demande d'emploi en Périgord Noir en MARS 2010

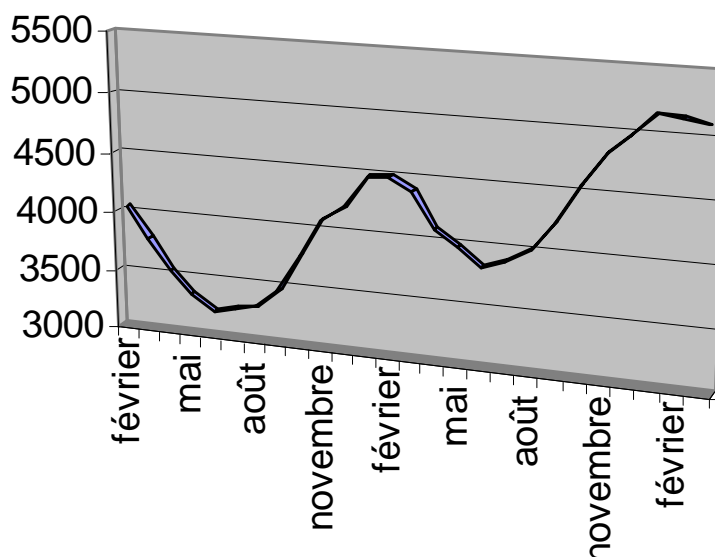
(cumul des bassins du Sarladais et du Terrassonnais)

Note réalisée par la Maison de l'emploi du Périgord Noir avec les données fournies par Pôle Emploi aquitaine (source Pôle emploi-Dares). Base catégories A+B+C Définition : les demandeurs d'emploi inscrits à Pôle Emploi agences de Sarlat et Terrasson tenus de faire des actes positifs de recherche d'emploi.

Fin mars 2010, il y avait en Périgord Noir 5.090 personnes inscrites à Pôle emploi, soit une légère baisse des inscrits par rapport à février (toutes catégories confondues A+B+C - cf définition au-dessus) et qui confirme la tendance de janvier (-2% sur 2 mois). L'augmentation sur un an (+16%) reste cependant supérieure à celles de la Dordogne et de l'Aquitaine.

Le taux de chômage du 4^{ème} trimestre 09 (dernier connu) est de 9,7 % de la population active, il se situe entre la moyenne nationale (9,6%) et la moyenne départementale (9,8%), loin devant la moyenne aquitaine (9,3%).

Evolution du nombre des inscrits catégories A+B+C en Périgord
Noir depuis janvier 2008



DEFM cat A+B+C non corrigée des variations saisonnières (données brutes)

comparaison 08 à 10	janvier	février	mars	avril	mai	juin	juillet	août	sept	oct	nov	déc
Sarladais 08	2 704	2 661	2 463	2 201	2 038	1 939	1 958	1 928	2 070	2 348	2 579	2 660
Sarladais 09	2 824	2 821	2 728	2 453	2.362	2275	2283	2373	2548	2807	3.022	3127
Sarladais 10	3.250	3 240	3.198									
Terrassonnais 08	1 410	1 389	1 331	1 320	1 299	1 269	1 305	1 367	1 385	1 413	1 509	1 545
Terrassonnais 09	1 652	1 674	1 656	1 638	1.607	1585	1616	1641	1698	1742	1.804	1844
Terrassonnais 10	1.900	1 893	1.892									
Total Périgord Noir 08	4 114	4 050	3 794	3 521	3 337	3 208	3 263	3 295	3 455	3 761	4 088	4 205
Total Périgord Noir 09	4 476	4 495	4 384	4 091	3969	3860	3899	4 014	4 246	4.549	4.826	4 971
Total Périgord Noir 10	5.150	5 133	5.090									

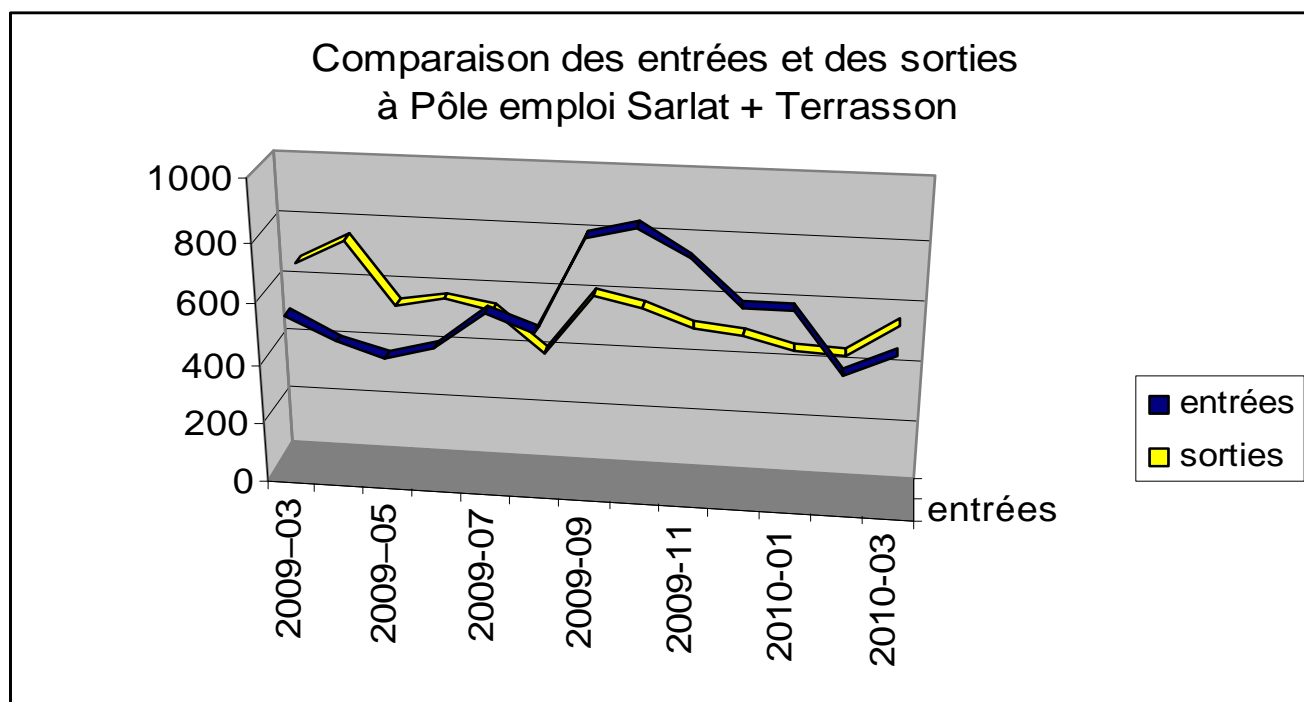
% Femmes	Fév 10	Mars 10
FRANCE	49,6	49,6%
AQUITAINE	52,7	52,6%
DORDOGNE	53,3	53,3%
SARLADAIS	54,9	54,9%
TERRASSONNAIS	52,8	52,9%
PERIGORD NOIR	54,1	54,2%

Les caractéristiques de la structure du chômage de mars 10 en Périgord Noir, comparées au niveau national, sont un % de femmes en sur représentation, une augmentation des demandeurs de 50 ans et plus (surtout en Sarladais), un % de jeunes plus faible et peu de 1ères entrées (25 par mois en moyenne), moins de cadres (3,4 % contre 6 % en national), un chômage de longue durée moins fort qu'ailleurs (surtout en Sarladais) mais en progression structurelle. La nouveauté, c'est la faible baisse des sorties comparées à l'an passé et une augmentation des inscriptions que l'on retrouve aussi en département et région.

% 50 ans et plus	Fév 10	Mars 10	% d'ancienneté > à 1 an	Fév 10	Mars 10
France	17,7%	17,8%	France	34,5%	35,3%
AQUITAINE	18,1%	18,1%	AQUITAINE	32,6%	33,4%
DORDOGNE	20,5%	20,5%	DORDOGNE	32,4%	33,1%
SARLADAIS	20,0%	20,7%	SARLADAIS	26,2%	27,2%
TERRASSONNAIS	19,2%	19,1%	TERRASSONNAIS	29,7%	30,9%
PERIGORD NOIR	19,7%	20,1%	PERIGORD NOIR	27,5%	28,6%
% -25 ans	Fév 10	Mars 10	% 1^{ère} entrée sur le marché	Fév 10	Mars 10
FRANCE	15,5	15,3%	FRANCE	6,3%	6,2%
AQUITAINE	15,1	15,0%	AQUITAINE	6,1%	6,1%
DORDOGNE	15,5	15,4%	DORDOGNE	5,4%	5,5%
SARLADAIS	14,3	14,1%	SARLADAIS	5,1%	5,2%
TERRASSONNAIS	12,9	12,6%	TERRASSONNAIS	4,7%	4,0%
PERIGORD NOIR	13,8	13,5%	PERIGORD NOIR	4,9%	4,7%

Inscriptions et sorties à Pôle emploi Sarlat et Terrasson - total des catégories ABC

Evolution sur 12 mois	Mars 2009	avril	mai	juin	juillet	août	sept	oct	nov	Déc	Janvier 2010	Février	Mars
inscriptions	553	471	423	465	592	532	849	885	795	650	646	446	519
sorties	671	752	544	572	542	406	606	574	515	500	458	450	560

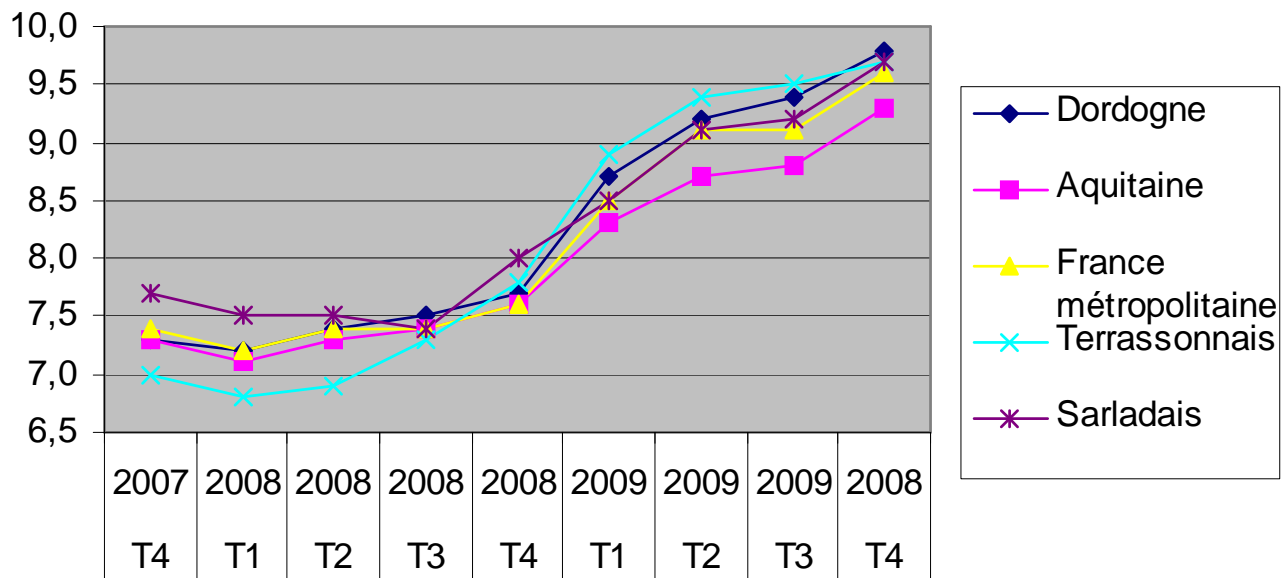


Comparaison des inscriptions entre le 1er trimestre 2010 et la moyenne trimestrielle 2009	T1 - 2010	moyenne trimestrielle en 2009
licenciements	194	246
démissions	61	63
fin de contrats et missions	494	748
1ère entrée	76	74
reprise d'activité	119	130
fin d'activité non salariée	35	24
total inscriptions précises	979	1284
autres réinscriptions	632	578
total inscriptions	1611	1862

Evolution du taux de chômage entre 2008 et le 4^{ème} semestre 2010 (source Direccte)

Evolution du taux de chômage par zone d'emploi

(Périgord Noir moins les cantons du Bugue et Villefranche - source Direccte)



4 ^{ème} trimestre 2009 source INSEE – Direccte Aquitaine	Taux de chômage
Dordogne	9,8
Aquitaine	9,3
France métropolitaine	9,6
Terrassonnais	9,7
Sarladais	9,7