

L

ES CHIFFRES CLES DU MARCHE DU TRAVAIL EN DORDOGNE

FEVRIER 2008

Au cours des deux derniers mois, le chômage mesuré en données corrigées des variations saisonnières, marque une légère tendance à la hausse (+0,4 en janvier et février 2008 pour les DEFM - catégorie 1).

En effet, le cycle conjoncturel de décroissance, habituellement observé en début d'année, présente actuellement une amplitude plus limitée en Dordogne (-4,4% pour les DEFM données brutes de catégorie 1 contre - 7 % en aquitaine et - 8,2% en France en un an).

Toutefois, le département bénéficie d'un taux de chômage (7,3%) nettement inférieur à la moyenne nationale (7,5%) au 4^{ème} trimestre 2007 et conforme à la situation de l'Aquitaine (7,3%).

En un an, les demandes d'emploi enregistrées (DEE) ont progressé de + 5,4 % marquant une évolution moins favorable qu'en aquitaine (+ 0%) et en France (+0,4 %). Ce résultat s'explique par une augmentation sensible des fins de contrat (439 à 487) et des fins de mission (135 à 155).

Pendant la même période, les demandes sorties (DS) ne sont plus fortement contractées (-4,9 %) qu'en région (-1,7 %) et en France (-3,4 %) correspondant à une diminution des reprises d'emploi (569 → 528) et à une réduction des entrées en stage (256 → 241).

En Dordogne, la décroissance du chômage de longue durée se poursuit à un rythme soutenu à la fois pour les CLD de plus de un an et de plus de 2 ans, portant sa part à 23,3 % du chômage global soit nettement au dessous des moyennes nationales (25,3 %) ou régionale (23,8 %).

Parallèlement, le nombre de jeunes demandeurs d'emploi de moins de 25 ans continue de se réduire, mais leur part dans le chômage total reste à 17,9 % au dessus des situations respective de la France 16,8 % et de l'Aquitaine 16,4 %.

Enfin la proportion de femmes demandeurs d'emplois (53,4 %) demeure structurellement plus élevée qu'au niveau national (48,5 %) et régional 52,7 %).

Par zone géographique, c'est surtout le bassin du terrassonnais qui enregistre la plus forte dégradation (+5,7 % en un an) alors que les autres territoires enregistrent toujours une nette diminution du nombre de DEFM.

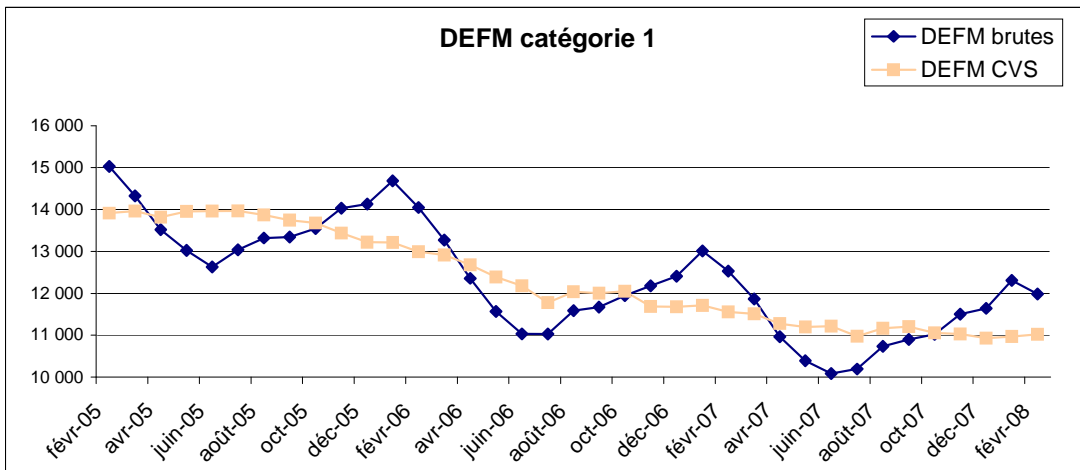
En ce début d'année, la diminution du nombre de bénéficiaires du RMI se confirme (6 442 → 5773 en janvier).

Enfin, la collecte des offres d'emploi pour le réseau du service public de l'emploi marque un fléchissement sensible (-15,4 %) en opposition de phase avec les évolutions nationales (+3,7 %) et régionale (+10 %)



**Direction Départementale du Travail, de l'Emploi
et de la Formation Professionnelle de Dordogne**
2, rue de la Cité – 24016 PERIGUEUX Cedex

Tél. : 05.53.02.88.00 - Fax : 05.53.02.88.59
E-mail : dd-24.direction@travail.gouv.fr

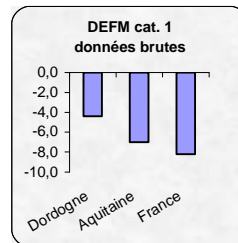
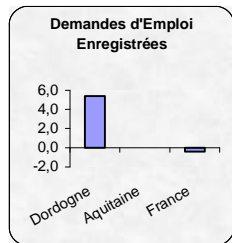
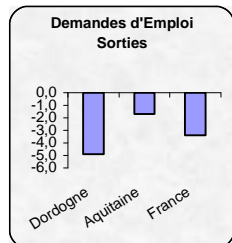
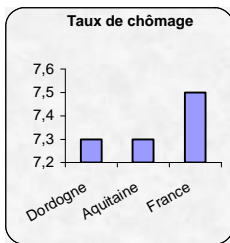


Mois	DEFM catégorie 1 brutes			
	2007	2008	Evolution en %	
			en 1 mois	en 1 an
Janvier	13 010	12 307	5,7	-5,4
Février	12 531	11 984	-2,7	-4,4
Mars	11 866			
Avril	10 961			
Mai	10 387			
Juin	10 085			
Juillet	10 192			
Août	10 736			
Sept.	10 895			
Oct.	11 018			
Nov.	11 503			
Déc.	11 644			

Mois	DEFM catégorie 1 CVS		
	2007	2008	Evolution en %
			en 1 mois
Janvier	11 709	10 972	0,4
Février	11 553	11 019	0,4
Mars	11 506		
Avril	11 277		
Mai	11 197		
Juin	11 218		
Juillet	10 973		
Août	11 168		
Sept.	11 201		
Oct.	11 056		
Nov.	11 023		
Déc.	10 931		

Mois	DEFM catégorie 1+2+3 brutes			
	2007	2008	Evolution en %	
			en 1 mois	en 1 an
Janvier	17 661	16 459	5,1	-6,8
Février	17 082	15 913	-3,3	-6,8
Mars	16 186			
Avril	15 009			
Mai	14 122			
Juin	13 518			
Juillet	13 780			
Août	14 425			
Sept.	14 690			
Oct.	14 776			
Nov.	15 606			
Déc.	15 655			

Evolution du chômage d'une année sur l'autre



Demandes d'Emploi Enregistrées - Catégorie 1 - par motifs d'entrée

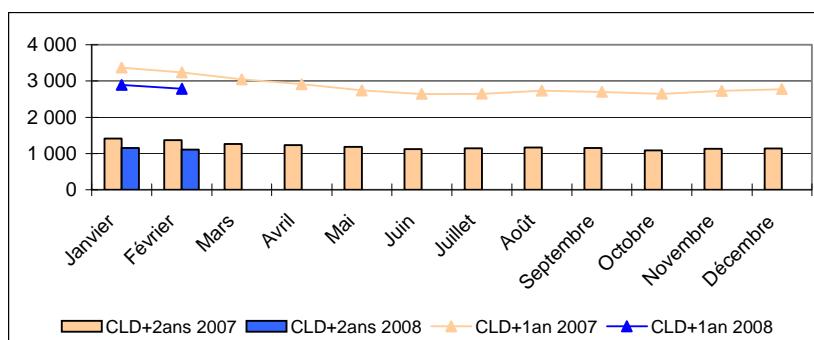
Motifs	Janv.	Fév.	Mars	Avril	Mai	Juin	Juil.	Août	Sept.	Oct.	Nov.	Déc.
Licenc. Éco.	89	60										
Fin conv. Conversion	24	25										
Autres licenc.	263	267										
Démissions	156	94										
Fin de contrat	766	487										
Fin de mission	221	155										
Première entrée	136	87										
Autres motifs (dont reprise activité)	911	714										
TOTAL	2 566	1 889	0	0	0	0	0	0	0	0	0	0

Demandes d'Emploi Sorties - Catégorie 1 - par motifs de sortie

Motifs	Janvier	Février	Mars	Avril	Mai	Juin	Juil.	Août	Sept.	Oct.	Nov.	Déc.
Reprise d'emploi	574	528										
Entrées en stage	196	241										
Arrêt recherche	254	221										
Autres motifs (Abs. au contrôle, changement ALE, radiations)	1 022	991										
TOTAL	2 046	1 981	0	0	0	0	0	0	0	0	0	0

**Evolution du chômage de longue durée
D.E.F.M. de catégorie 1 de plus d'un an et de plus de deux ans**

Mois	+ 1 an		CLD + 2 ans	
	2007	2008	2007	2008
Janvier	3 373	2 893	1 418	1 148
Février	3 237	2 787	1 366	1 111
Mars	3 049		1 265	
Avril	2 919		1 238	
Mai	2 742		1 186	
Juin	2 644		1 124	
Juillet	2 650		1 146	
Août	2 739		1 169	
Septembre	2 706		1 154	
Octobre	2 653		1 085	
Novembre	2 730		1 132	
Décembre	2 774		1 140	

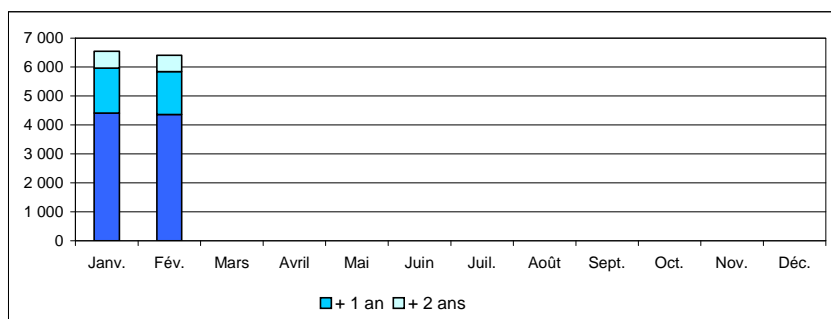


Evolution des D.E.F.M. de catégories 1 + 2 + 3 de plus d'un an

Année 2008	Janvier	Février	Mars	Avril	Mai	Juin	Juillet	Août	Septembre	Octobre	Novembre	Décembre
TOTAL DEFM	4383	4192										
Cat. 1 + 2 + 3 (plus d'un an)												

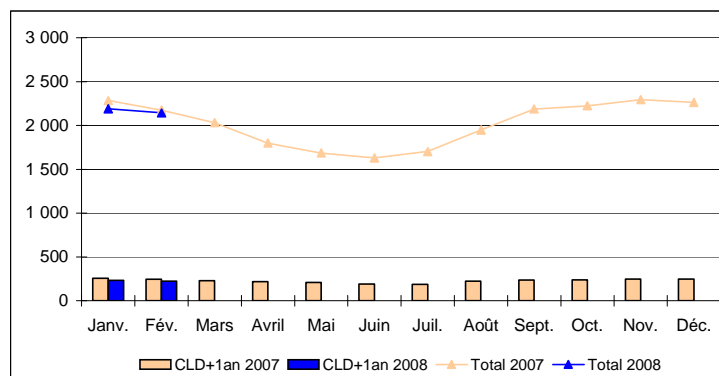
Evolution du chômage des femmes

Mois	Femmes			
	Total		+ 1 an	+ 2 ans
	2007	2008	Nombre	Nombre
Janvier	6 853	6 549	1 553	584
Février	6 609	6 404	1 478	560
Mars	6 225			
Avril	5 731			
Mai	5 452			
Juin	5 401			
Juillet	5 445			
Août	5 654			
Septembre	5 851			
Octobre	5 882			
Novembre	6 168			
Décembre	6 171			



**Evolution du chômage des jeunes
DEFM de catégorie 1 des moins de 25 ans (ensemble et plus d'un an)**

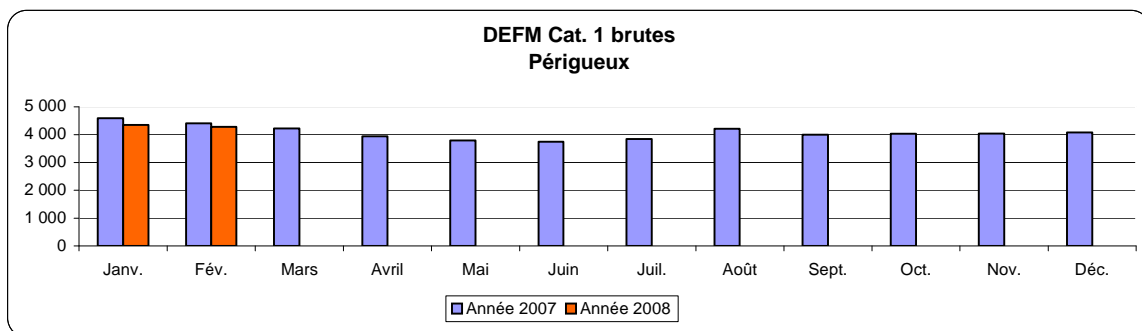
Mois	Total		CLD + 1 an	
	2007	2008	2007	2008
Janvier	2 285	2 191	257	233
Février	2 175	2 144	245	222
Mars	2 031		230	
Avril	1 800		216	
Mai	1 685		207	
Juin	1 630		191	
Juillet	1 703		189	
Août	1 949		224	
Septembre	2 189		236	
Octobre	2 224		239	
Novembre	2 295		247	
Décembre	2 263		247	



Demandes d'emploi en fin de mois - Catégorie 1 brutes par A.L.E.

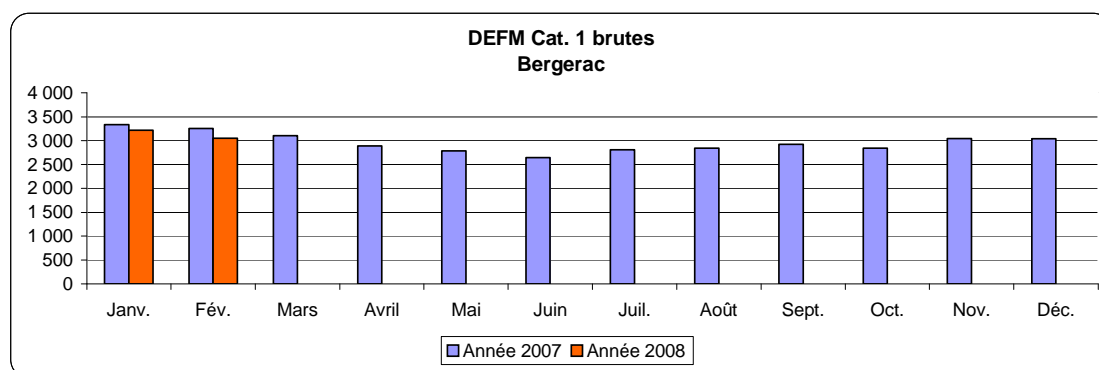
PERIGUEUX

DEFM cat. 1 brutes	Janv.	Fév.	Mars	Avril	Mai	Juin	Juil.	Août	Sept.	Oct.	Nov.	Déc.
Année 2007	4 585	4 409	4 215	3 948	3 788	3 742	3 839	4 212	4 003	4 031	4 039	4 076
Année 2008	4 346	4 285										
Evolut./an	-5,2	-2,8										



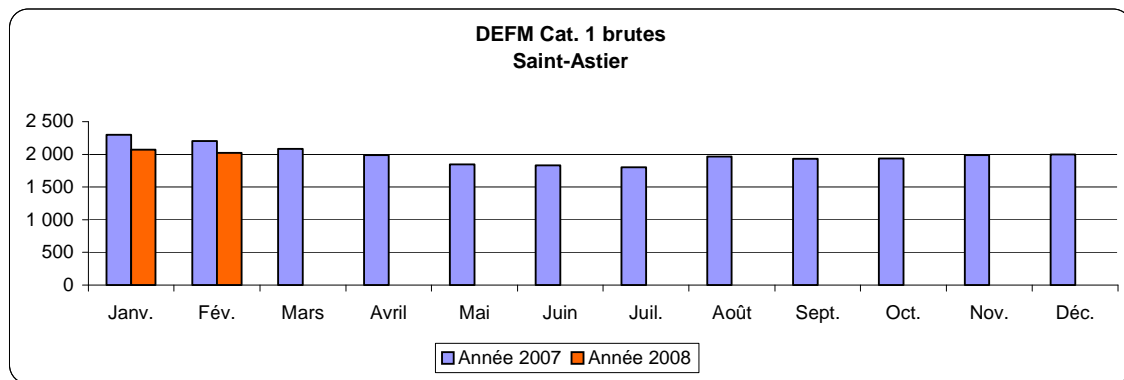
BERGERAC

DEFM cat. 1 brutes	Janv.	Fév.	Mars	Avril	Mai	Juin	Juil.	Août	Sept.	Oct.	Nov.	Déc.
Année 2007	3 336	3 250	3 103	2 889	2 780	2 648	2 807	2 841	2 923	2 842	3 046	3 037
Année 2008	3 220	3 051										
Evolut./an	-3,5	-6,1										



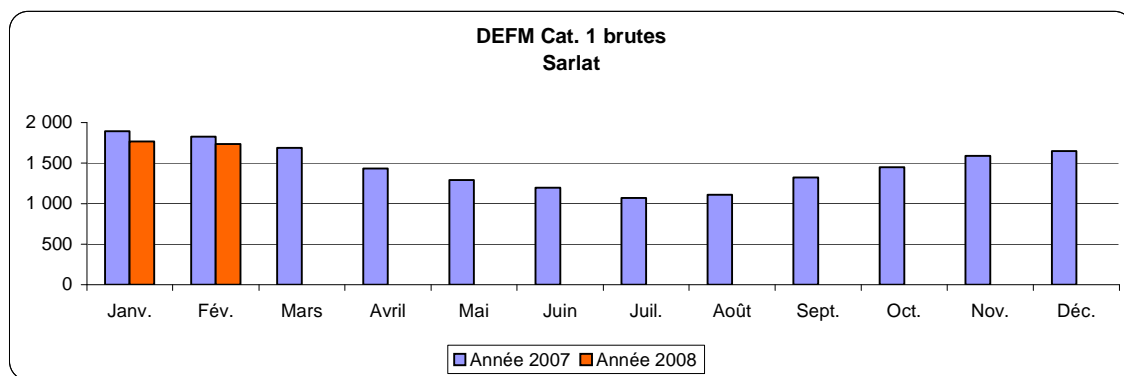
SAINT-ASTIER

DEFM cat. 1 brutes	Janv.	Fév.	Mars	Avril	Mai	Juin	Juil.	Août	Sept.	Oct.	Nov.	Déc.
Année 2007	2 297	2 203	2 085	1 987	1 844	1 831	1 801	1 966	1 930	1 932	1 989	1 995
Année 2008	2 072	2 022										
Evolut./an	-9,8	-8,2										



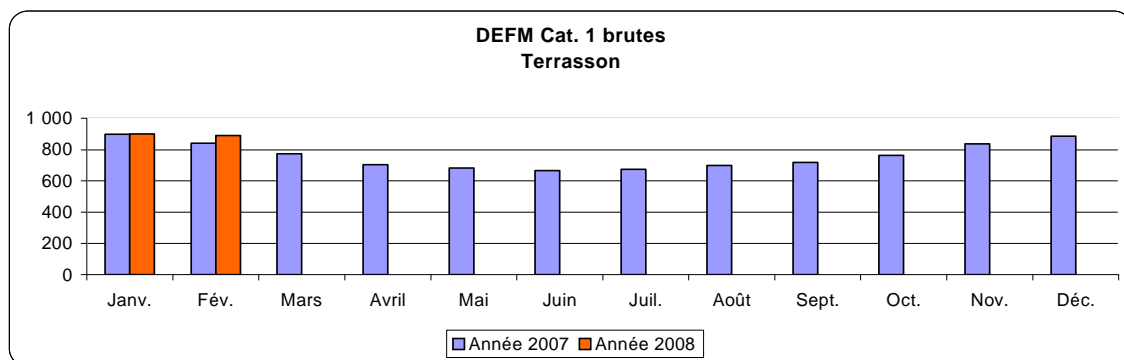
SARLAT

DEFM cat. 1 brutes	Janv.	Fév.	Mars	Avril	Mai	Juin	Juil.	Août	Sept.	Oct.	Nov.	Déc.
Année 2007	1 895	1 826	1 688	1 433	1 292	1 198	1 071	1 109	1 320	1 448	1 591	1 650
Année 2008	1 768	1 735										
Evolut./an	-6,7	-5,0										

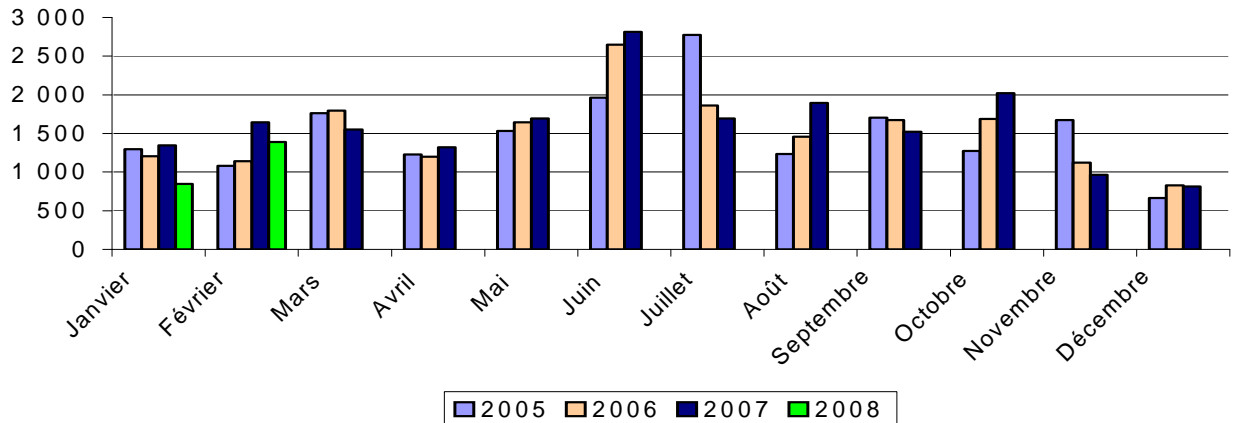


TERRASSON

DEFM cat. 1 brutes	Janv.	Fév.	Mars	Avril	Mai	Juin	Juil.	Août	Sept.	Oct.	Nov.	Déc.
Année 2007	897	843	775	704	683	666	674	699	719	765	838	886
Année 2008	901	891										
Evolut./an	0,4	5,7										

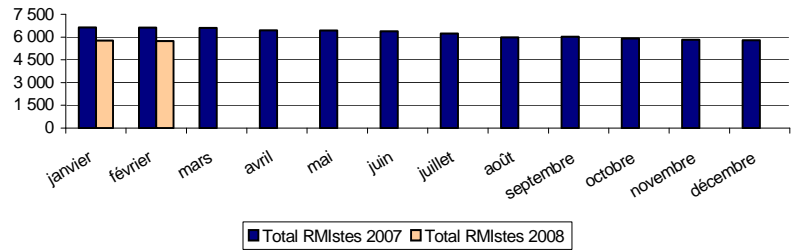


Offres d'emploi enregistrées Source : DRTEFP (SEPES)



	Total RMIstes 2007	Total RMIstes 2008
janvier	6 642	5 773
février	6 617	5 736
mars	6 596	0
avril	6 452	0
mai	6 430	0
juin	6 389	0
juillet	6 231	0
août	5 970	0
septembre	6 020	0
octobre	5 916	0
novembre	5 832	0
décembre	5 791	0

Evolution annuelle du nbre de RMIstes toutes catégories en Dordogne



Entreprises de travail temporaire Nbre de contrats conclus au cours du mois

