

L

ES CHIFFRES CLES DU MARCHE DU TRAVAIL EN DORDOGNE

JANVIER 2008

Fin janvier 2008, le volume global du chômage s'inscrit toujours, en Dordogne, dans une tendance à la baisse (- 5,4% en un an, pour les DEFM en données brutes de catégorie 1).

Cette évolution est encore plus marquée par l'indicateur DEFM (1 + 2 + 3) dont la diminution atteint - 6,8% sur la même période.

Seule la catégorie 6 (personnes ayant travaillées plus de 78 heures) augmente de + 5,8% et traduit essentiellement la baisse d'activité des secteurs saisonniers : agriculture, tourisme, HCR...

Ce phénomène conjoncturel, se retrouve également dans la croissance des demandes enregistrées (+ 1,1 %) conformément aux tendances nationales (+ 0,7 %) et régionale (+3,2%). L'augmentation des motifs d'inscription pour licenciements économiques et autres explique avec les premières entrées sur le marché du travail, très largement cette tendance.

Parallèlement, la diminution des demandes sorties (-2%) apparaît plus limitée en Dordogne qu'en Aquitaine (- 7,6 %) et en France (-5,8 %). Ce résultat est d'autant plus satisfaisant que les reprises d'emploi continuent de progresser (de 562 en janvier 2007 à 574 en janvier 2008).

La structure du chômage départemental reste stable :

- une part de chômeurs de longue durée (23,5%) inférieure à l'Aquitaine (23,6%) et à la France entière (25,3 %)
- une proportion de jeunes (17,8%) et de femmes (53,2%) supérieures aux moyennes nationale et régionale.

En 2007, le nombre de bénéficiaires du RMI a fortement diminué (-815 personnes) et ne représente plus que 5773 allocataires au 31/01/2008. Cela traduit les efforts engagés par la collectivité gestionnaires pour accompagner ces publics vers l'emploi.

Par ailleurs, toutes les ALE bénéficient de l'amélioration de la conjoncture, à l'exception du Terrassonnais dont l'évolution enregistre une légère augmentation des DEFM (+0,4% en un an).

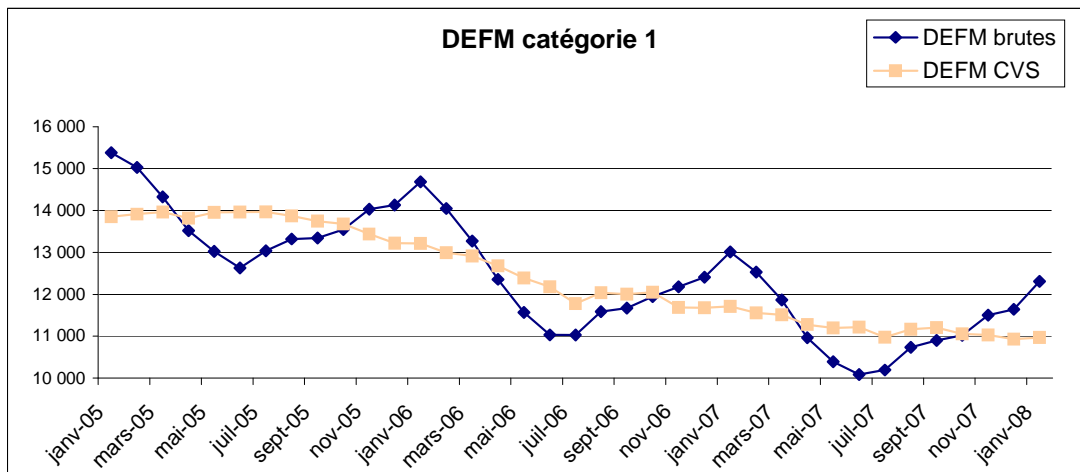
Enfin, l'amélioration de la conjoncture économique s'est traduite par une progression très forte en nombre de missions de travail temporaire (4000 à 6000 en un an) qui ne se répercute pas intégralement sur les offres enregistrées (- 8,5 %).



**Direction Départementale du Travail, de l'Emploi
et de la Formation Professionnelle de Dordogne**
2, rue de la Cité – 24016 PERIGUEUX Cedex

Tél. : 05.53.02.88.00 - Fax : 05.53.02.88.59

E-mail : dd-24.direction@travail.gouv.fr

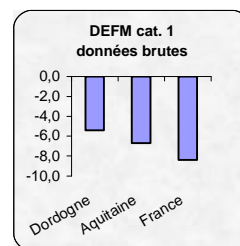
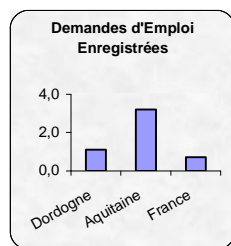
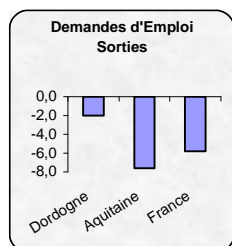
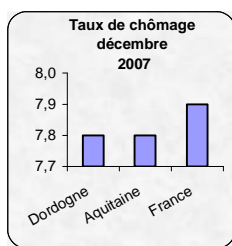


Mois	DEFM catégorie 1 brutes			
	2007	2008	Evolution en %	
			en 1 mois	en 1 an
Janvier	13 010	12 307	5,7	-5,4
Février	12 531			
Mars	11 866			
Avril	10 961			
Mai	10 387			
Juin	10 085			
Juillet	10 192			
Août	10 736			
Sept.	10 895			
Oct.	11 018			
Nov.	11 503			
Déc.	11 644			

Mois	DEFM catégorie 1 CVS		
	2007	2008	Evolution en %
			en 1 mois
Janvier	11 709	10 972	0,4
Février	11 553		
Mars	11 506		
Avril	11 277		
Mai	11 197		
Juin	11 218		
Juillet	10 973		
Août	11 168		
Sept.	11 201		
Oct.	11 056		
Nov.	11 023		
Déc.	10 931		

Mois	DEFM catégorie 1+2+3 brutes			
	2007	2008	Evolution en %	
			en 1 mois	en 1 an
Janvier	17 661	16 459	5,1	-6,8
Février	17 082			
Mars	16 186			
Avril	15 009			
Mai	14 122			
Juin	13 518			
Juillet	13 780			
Août	14 425			
Sept.	14 690			
Oct.	14 776			
Nov.	15 606			
Déc.	15 655			

Evolution du chômage d'une année sur l'autre



Demandes d'Emploi Enregistrées - Catégorie 1 - par motifs d'entrée

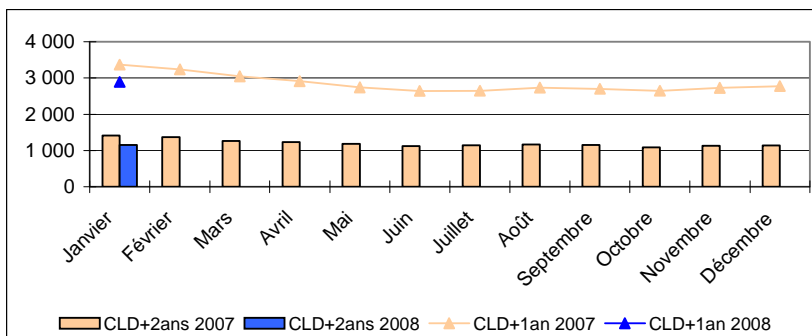
Motifs	Janv.	Fév.	Mars	Avril	Mai	Juin	Juil.	Août	Sept.	Oct.	Nov.	Déc.
Licenc. Éco.	89											
Fin conv. Conversion	24											
Autres licenc.	263											
Démissions	156											
Fin de contrat	766											
Fin de mission	221											
Première entrée	136											
Autres motifs (dont reprise activité)	911											
TOTAL	2 566	0	0	0	0	0	0	0	0	0	0	0

Demandes d'Emploi Sorties - Catégorie 1 - par motifs de sortie

Motifs	Janvier	Février	Mars	Avril	Mai	Juin	Juil.	Août	Sept.	Oct.	Nov.	Déc.
Reprise d'emploi	574											
Entrées en stage	196											
Arrêt recherche	254											
Autres motifs (Abs. au contrôle, changement ALE, radiations)	1 022											
TOTAL	2 046	0	0	0	0	0	0	0	0	0	0	0

**Evolution du chômage de longue durée
D.E.F.M. de catégorie 1 de plus d'un an et de plus de deux ans**

Mois	+ 1 an		CLD + 2 ans	
	2007	2008	2007	2008
Janvier	3 373	2 893	1 418	1 148
Février	3 237		1 366	
Mars	3 049		1 265	
Avril	2 919		1 238	
Mai	2 742		1 186	
Juin	2 644		1 124	
Juillet	2 650		1 146	
Août	2 739		1 169	
Septembre	2 706		1 154	
Octobre	2 653		1 085	
Novembre	2 730		1 132	
Décembre	2 774		1 140	

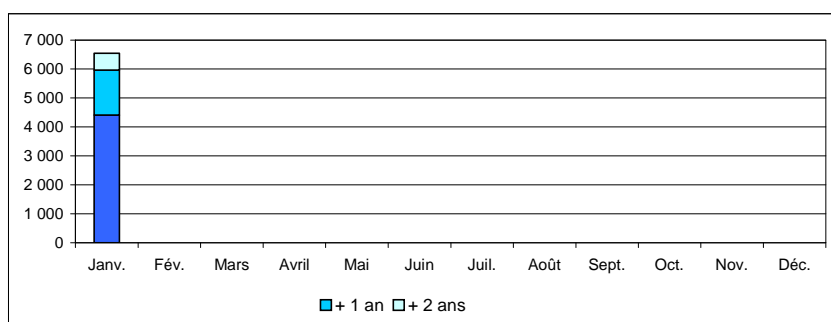


Evolution des D.E.F.M. de catégories 1 + 2 + 3 de plus d'un an

Année 2008	Janvier	Février	Mars	Avril	Mai	Juin	Juillet	Août	Septembre	Octobre	Novembre	Décembre
TOTAL DEFM	4383											
Cat. 1 + 2 + 3 (plus d'un an)												

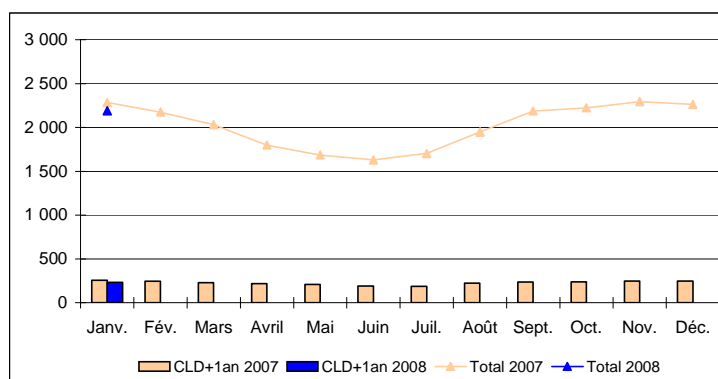
Evolution du chômage des femmes

Mois	Femmes			
	Total	+ 1 an	+ 2 ans	
	2007	2008	Nombre	Nombre
Janvier	6 853	6 549	1 553	584
Février	6 609			
Mars	6 225			
Avril	5 731			
Mai	5 452			
Juin	5 401			
Juillet	5 445			
Août	5 654			
Septembre	5 851			
Octobre	5 882			
Novembre	6 168			
Décembre	6 171			



**Evolution du chômage des jeunes
DEFM de catégorie 1 des moins de 25 ans (ensemble et plus d'un an)**

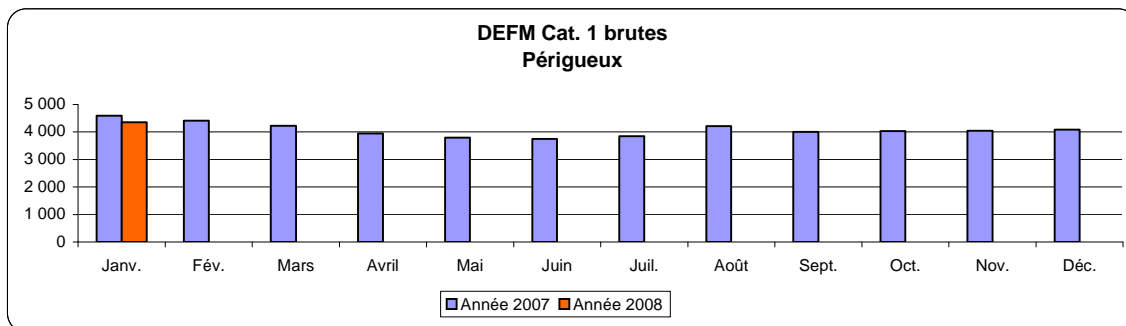
Mois	Total		CLD + 1 an	
	2007	2008	2007	2008
Janvier	2 285	2 191	257	233
Février	2 175		245	
Mars	2 031		230	
Avril	1 800		216	
Mai	1 685		207	
Juin	1 630		191	
Juillet	1 703		189	
Août	1 949		224	
Septembre	2 189		236	
Octobre	2 224		239	
Novembre	2 295		247	
Décembre	2 263		247	



Demandes d'emploi en fin de mois - Catégorie 1 brutes par A.L.E.

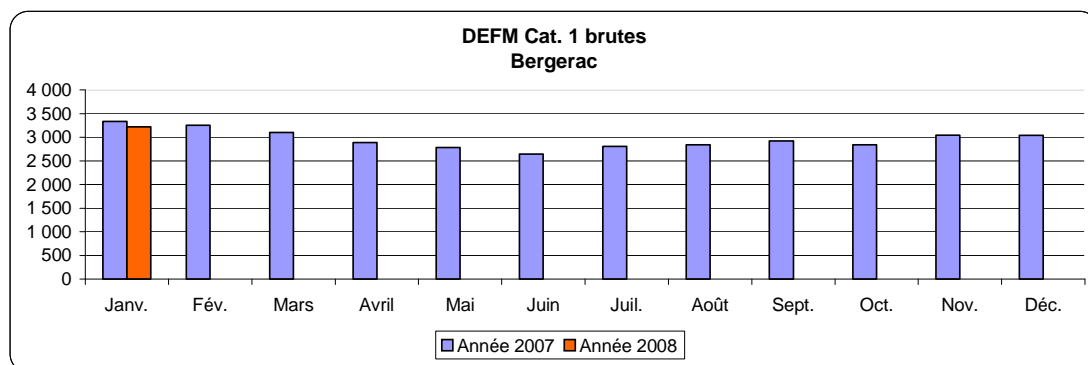
PERIGUEUX

DEFM cat. 1 brutes	Janv.	Fév.	Mars	Avril	Mai	Juin	Juil.	Août	Sept.	Oct.	Nov.	Déc.
Année 2007	4 585	4 409	4 215	3 948	3 788	3 742	3 839	4 212	4 003	4 031	4 039	4 076
Année 2008	4 346											
Evolut./an	-5,2											



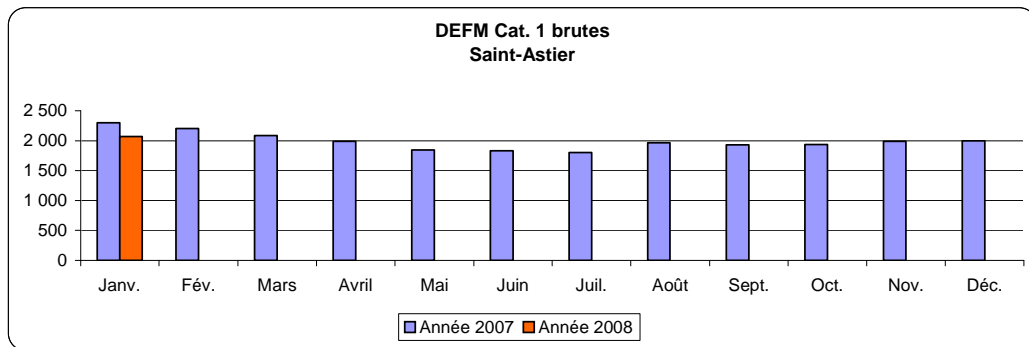
BERGERAC

DEFM cat. 1 brutes	Janv.	Fév.	Mars	Avril	Mai	Juin	Juil.	Août	Sept.	Oct.	Nov.	Déc.
Année 2007	3 336	3 250	3 103	2 889	2 780	2 648	2 807	2 841	2 923	2 842	3 046	3 037
Année 2008	3 220											
Evolut./an	-3,5											



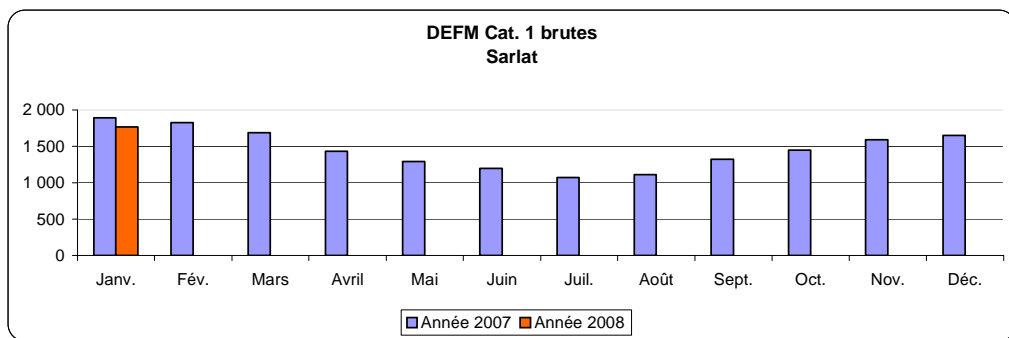
SAINT-ASTIER

DEFM cat. 1 brutes	Janv.	Fév.	Mars	Avril	Mai	Juin	Juil.	Août	Sept.	Oct.	Nov.	Déc.
Année 2007	2 297	2 203	2 085	1 987	1 844	1 831	1 801	1 966	1 930	1 932	1 989	1 995
Année 2008	2 072											
Evolut./an	-9,8											



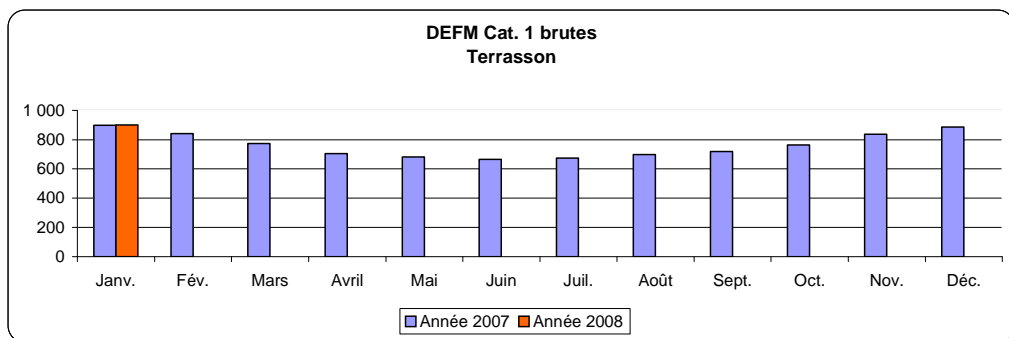
SARLAT

DEFM cat. 1 brutes	Janv.	Fév.	Mars	Avril	Mai	Juin	Juil.	Août	Sept.	Oct.	Nov.	Déc.
Année 2007	1 895	1 826	1 688	1 433	1 292	1 198	1 071	1 109	1 320	1 448	1 591	1 650
Année 2008	1 768											
Evolut./an	-6,7											

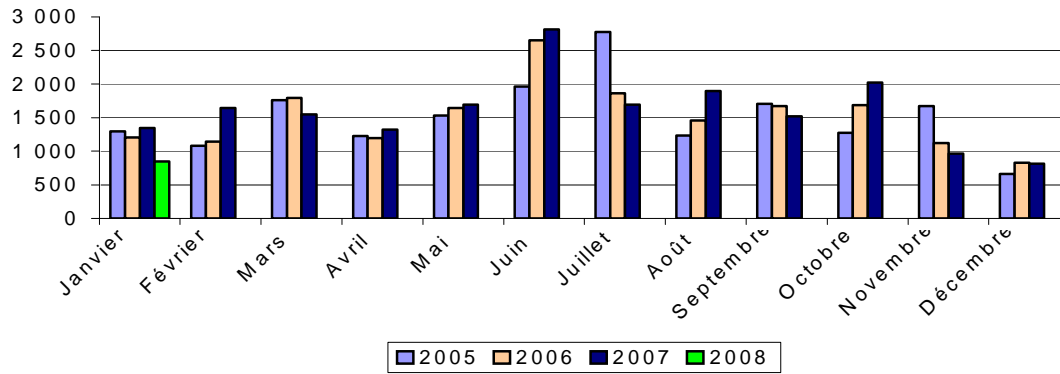


TERRASSON

DEFM cat. 1 brutes	Janv.	Fév.	Mars	Avril	Mai	Juin	Juil.	Août	Sept.	Oct.	Nov.	Déc.
Année 2007	897	843	775	704	683	666	674	699	719	765	838	886
Année 2008	901											
Evolut./an	0,4											

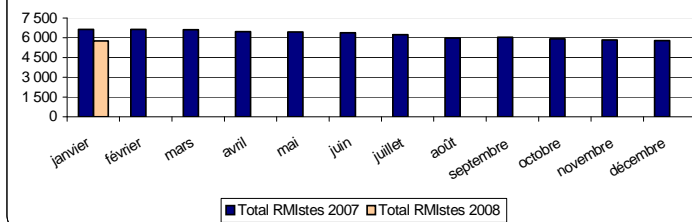


Offres d'emploi enregistrées Source : DRTEFP (SEPES)



	Total RMistes 2007	Total RMistes 2008
janvier	6 642	5 773
février	6 617	0
mars	6 596	0
avril	6 452	0
mai	6 430	0
juin	6 389	0
juillet	6 231	0
août	5 970	0
septembre	6 020	0
octobre	5 916	0
novembre	5 832	0
décembre	5 791	0

Evolution annuelle du nbre de RMistes toutes catégories en Dordogne



Entreprises de travail temporaire Nbre de contrats conclus au cours du mois

