

Enquête Besoins en Main d'Œuvre 2010 *(BMO 2010)* en Dordogne



- ◆ **BMO 2010 : 97 752 entreprises d'aquitaine interrogés dont 12 800 entreprises en Dordogne.**
- ◆ **Des territoires aux enjeux différenciés.**
- ◆ **Quels secteurs ? quels métiers ?**
- ◆ **Le volet « emplois verts » de BMO 2010.**
- ◆ **Quels enseignements pour les recrutements en 2010 ?**

BMO 2010 : l'enquête évolue et s'affine



✓ **Le champ de l'enquête 2010 est plus large** que celui des enquêtes réalisées entre 2002 et 2009.

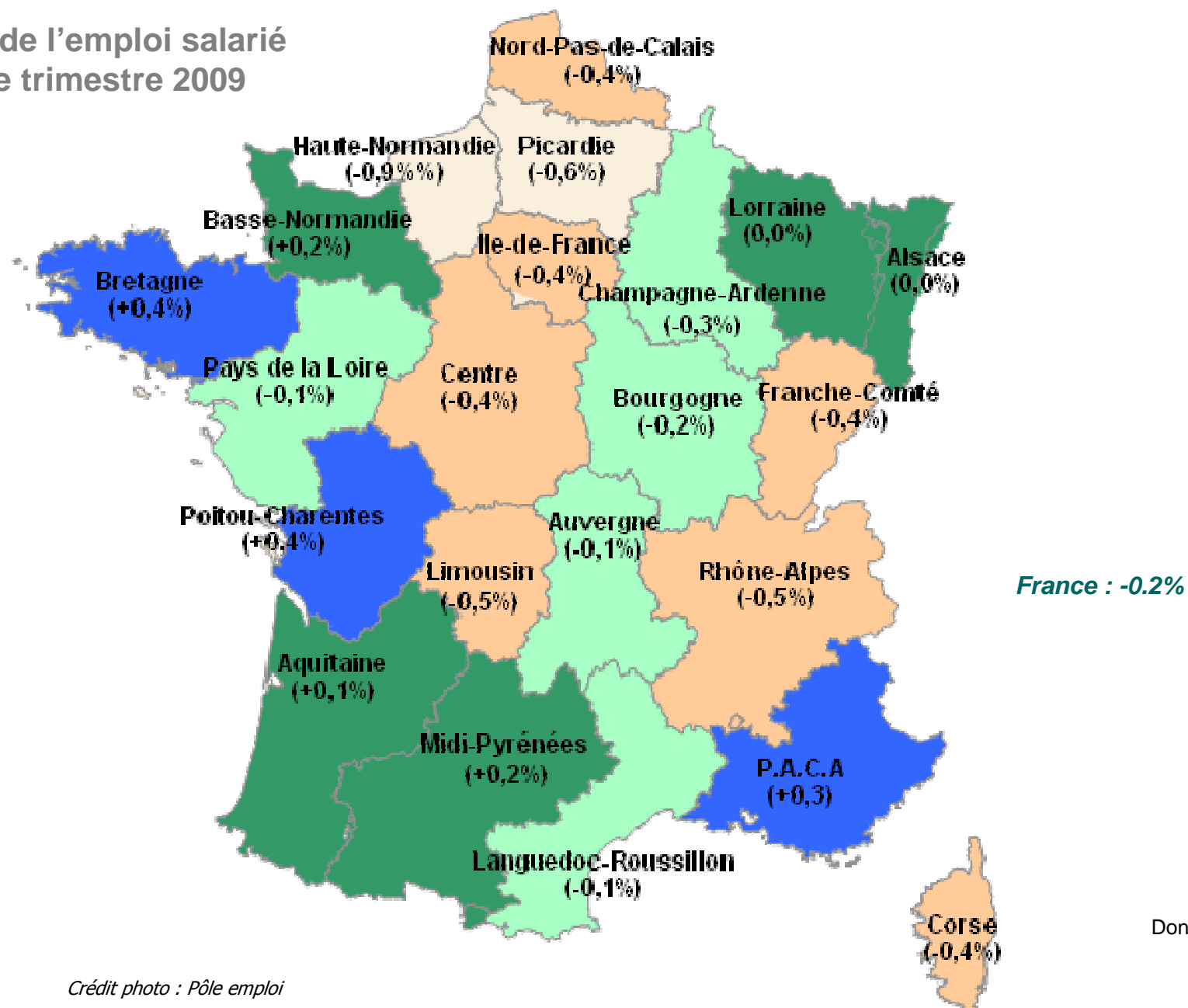
✓ En complément des établissements relevant de l'Assurance chômage, jusqu'à présent couverts par l'enquête, le champ des entreprises interrogées inclut également cette année :

- *les établissements de 0 salarié ayant émis au moins une déclaration d'embauche au cours des 12 derniers mois,*
- *les établissements du secteur agricole,*
- *les établissements du secteur public relevant des collectivités locales et territoriales (communes, régions...),*
- *des établissements publics administratifs (syndicats intercommunaux, hôpitaux, écoles...), des officiers publics ou ministériels (notaires...).*

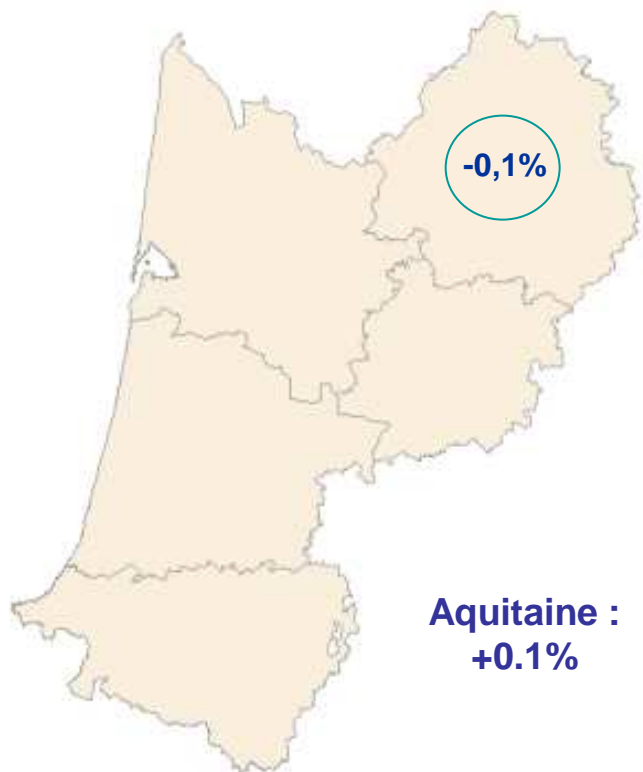
✓ Cette définition correspond à plus de **20 000 établissements pour la Dordogne**, dont **près de 13 000** ont été interrogés en 2010.

Quelle situation pour l'emploi en Aquitaine au moment de l'enquête ?

Évolution de l'emploi salarié
au 4ème trimestre 2009

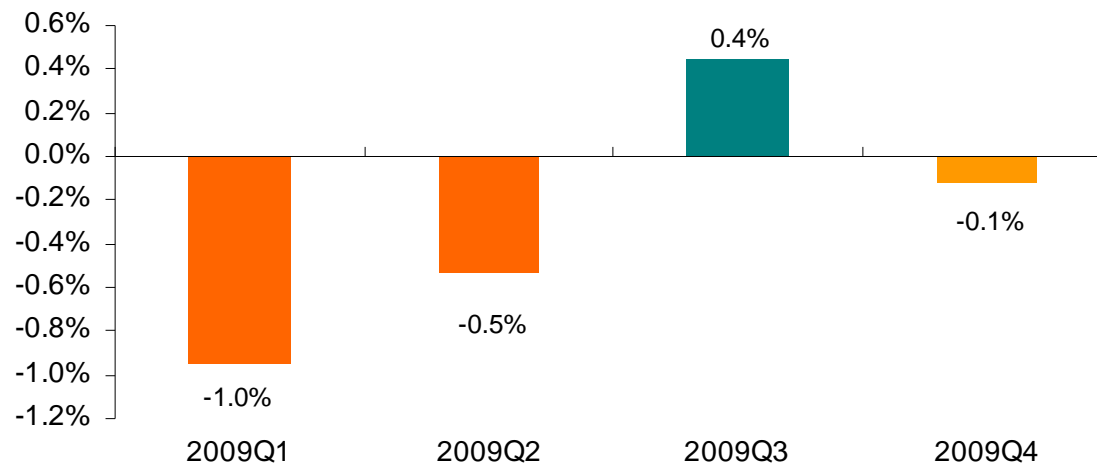


Quelle situation pour l'emploi en Dordogne au moment de l'enquête ?



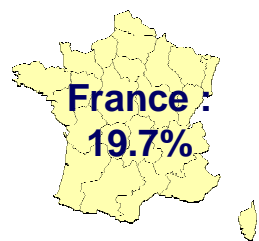
- -1.2% (baisse de 900 emplois) entre 2008 et 2009,
- Repli dans l'industrie et la construction, reprise dans le tertiaire. (-4.4% industrie, -1.5% construction, +0.1% tertiaire)

Evolution trimestrielle de l'emploi salarié

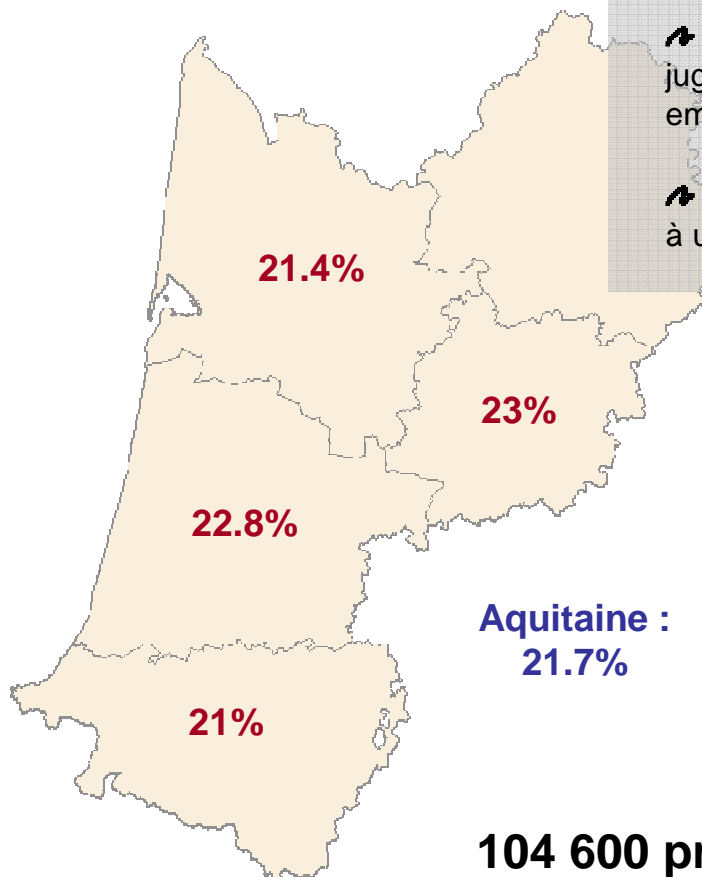


Données CVS

Proportion d'entreprises envisageant de recruter en 2010



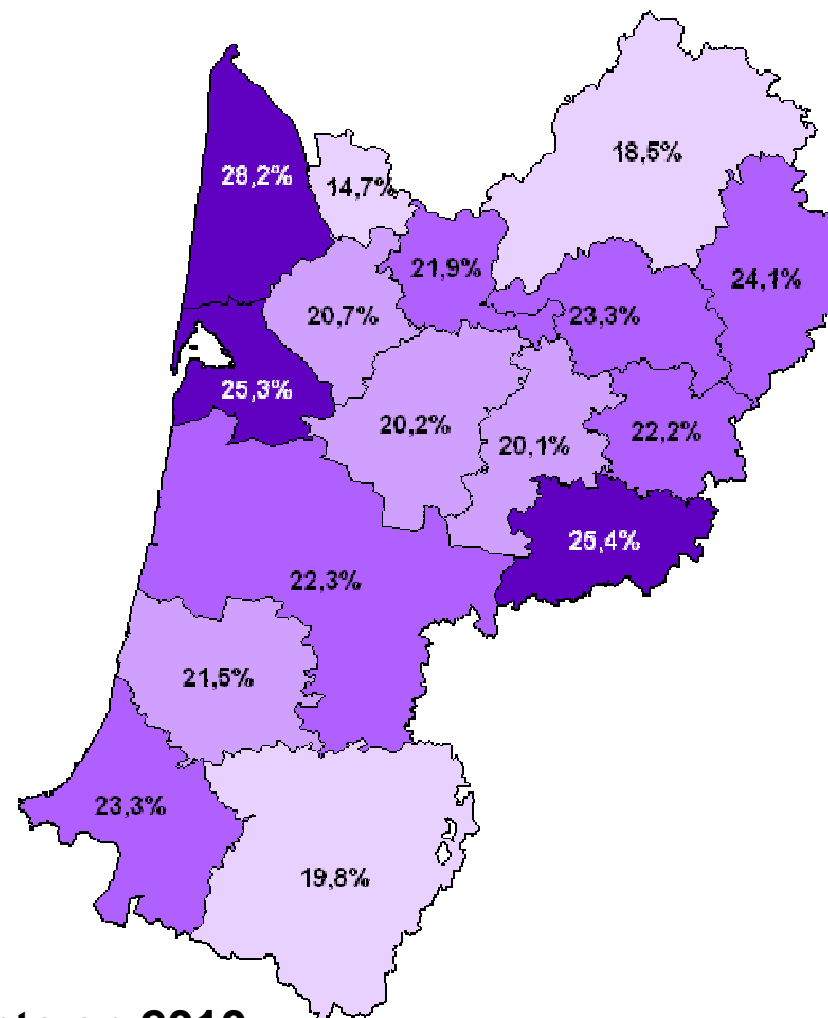
Par département



Chiffres clés en Dordogne

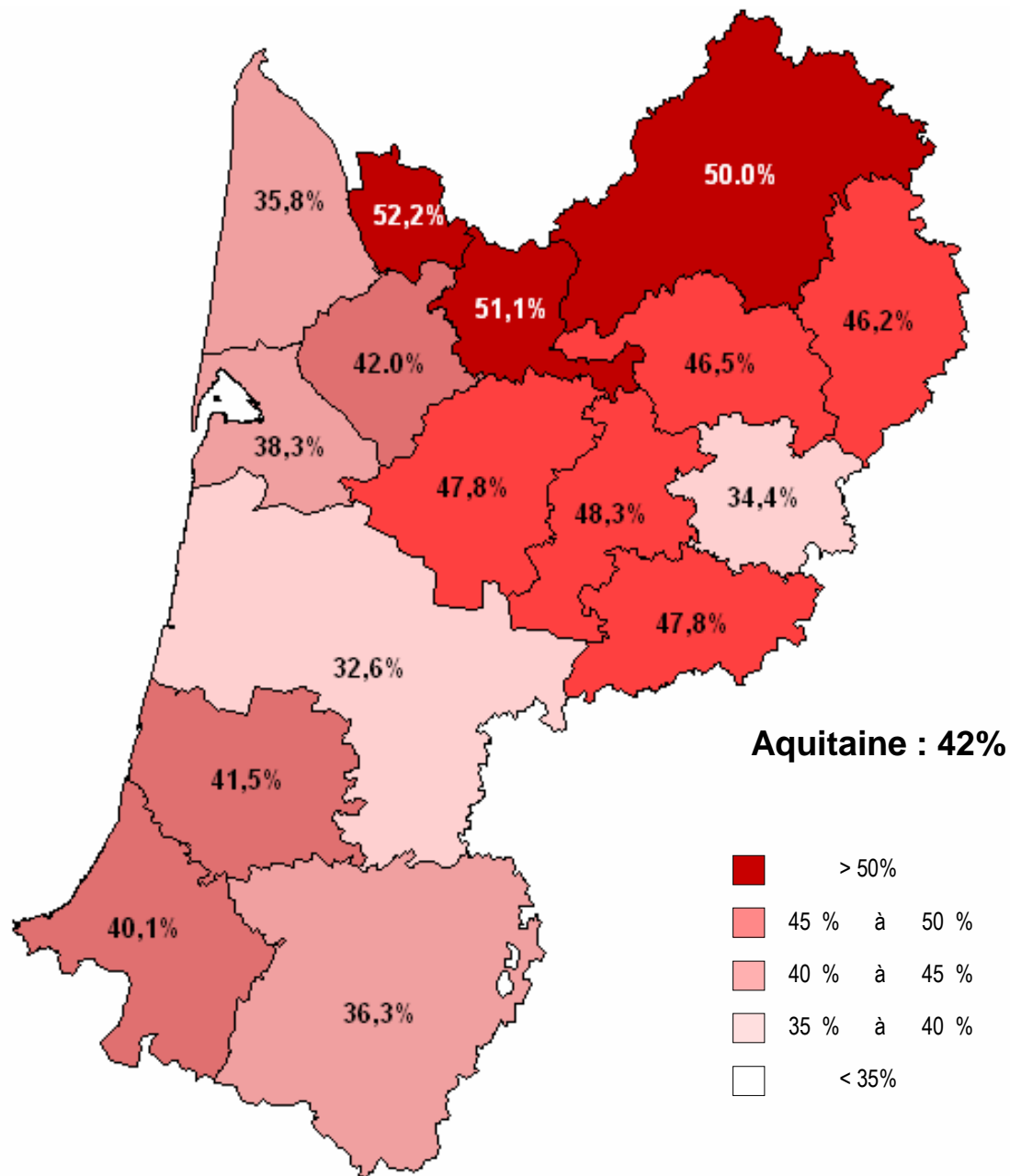
- ↗ 21.2% des entreprises envisagent de recruter
- ↗ 13 232 projets de recrutements en 2010
- ↗ 47.9% d'entre eux sont jugés difficiles par les employeurs
- ↗ 54.8% d'entre eux sont liés à une activité saisonnière

Par bassin d'emploi



104 600 projets de recrutements en 2010

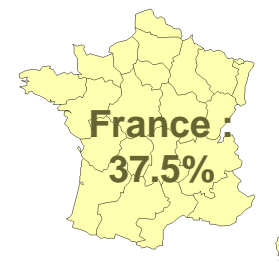
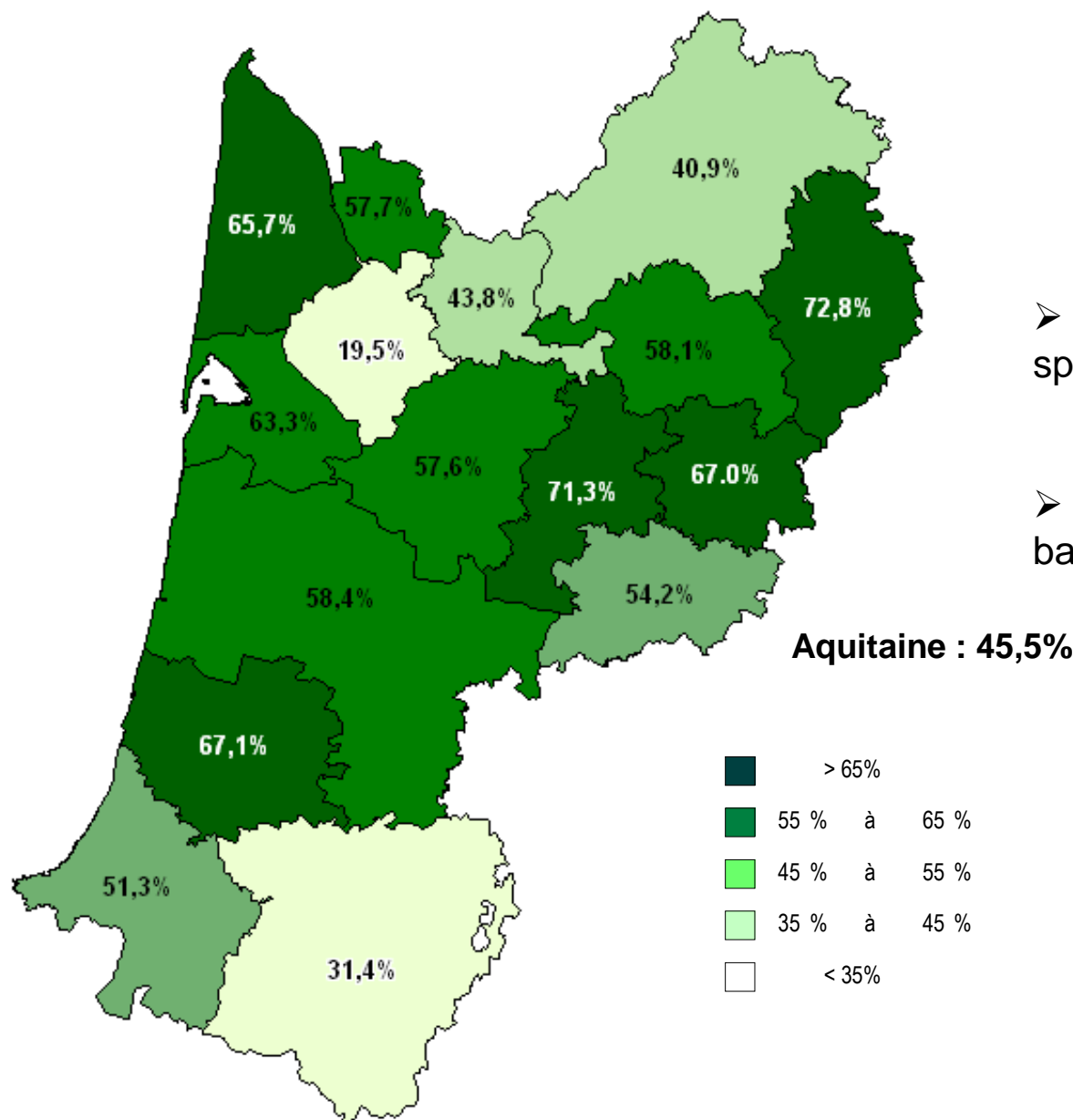
Proportion de recrutement jugés difficiles par les entreprises.



- Trois bassins dans lesquels plus d'un projet sur deux est associé à des difficultés à recruter.
- Des difficultés moins marquées sur la façade atlantique.



Proportion de recrutement ayant un caractère saisonnier selon les entreprises.



- Saisonnalité marquée dans les bassins à forte spécialisation touristique ou agricole.
- Saisonnalité moins prononcée dans les bassins de Bordeaux CUB et du Béarn.



Les 10 métiers « saisonniers » pour lesquels les intentions d'embauche sont les plus importantes en Dordogne :



➤ Agriculteurs salariés, ouvriers agricoles : 1 248

Difficulté : 42.8%,

Saisonnalité : 89.1%.

➤ Serveurs de cafés, de restaurants et commis : 998

Difficulté : 57.4%,

Saisonnalité : 80.9%.



➤ Viticulteur, arboriculteurs salariés, cueilleurs: 741

Difficulté : 50.4%,

Saisonnalité : 97.3%.

➤ Employés de l'hôtellerie : 647

Difficulté : 46.6%,

Saisonnalité : 76.5%.



➤ Aides, apprentis, employés polyvalent de cuisine : 585

Difficulté : 46.2%,

Saisonnalité : 86.6%.

Les 10 métiers « saisonniers » pour lesquels les intentions d'embauche sont les plus importantes en Dordogne :



➤ Cuisiniers : 486
Difficulté : 62%,
Saisonnalité : 71.5%.

➤ Professionnels de l'animation socioculturelle : 417
Difficulté : 20.3%,
Saisonnalité : 93.3%.



➤ Ouvriers non qualifiés des industries agroalimentaires : 313
Difficulté : 25.6%,
Saisonnalité : 72%.

➤ Employés de maison et personnels de ménage : 253
Difficulté : 48.2%,
Saisonnalité : 76.6%.



➤ Ouvriers non qualifiés de l'emballage et manutentionnaire : 197
Difficulté : 40.9%,
Saisonnalité : 87.1%.

Les 10 métiers « non saisonniers » pour lesquels les intentions d'embauche sont les plus importantes en Dordogne :



➤ Sportifs et animateurs sportifs : 345
Difficulté : 68%,
Saisonnalité : 42%.

➤ Infirmiers, cadres infirmiers et puéricultrices : 323
Difficulté : 87.6%,
Saisonnalité : 0%.



➤ Aides à domicile, aides ménagères, travailleuses familiales : 262
Difficulté : 44.6%,
Saisonnalité : 38.9%.

➤ Aides-soignants (aides médico-psycho., auxil. puériculture, ...) : 253
Difficulté : 63.2%,
Saisonnalité : 3.4%.



➤ Vendeurs en produits alimentaires : 219
Difficulté : 30.2%,
Saisonnalité : 49%.

Les 10 métiers « non saisonniers » pour lesquels les intentions d'embauche sont les plus importantes en Dordogne :



- Secrétaires bureautiques et assimilés : 185
Difficulté : 25.6%,
Saisonnalité : 13.5%.

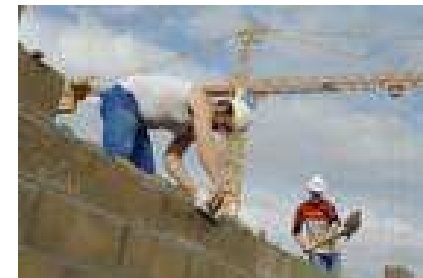


- Agents de services hospitaliers : 155
Difficulté : 25.7%,
Saisonnalité : 10.8%.



- Représentants auprès des particuliers : 128
Difficulté : 100%,
Saisonnalité : 0%.

- Maçons : 163
Difficulté : 80.7%,
Saisonnalité : 0%.

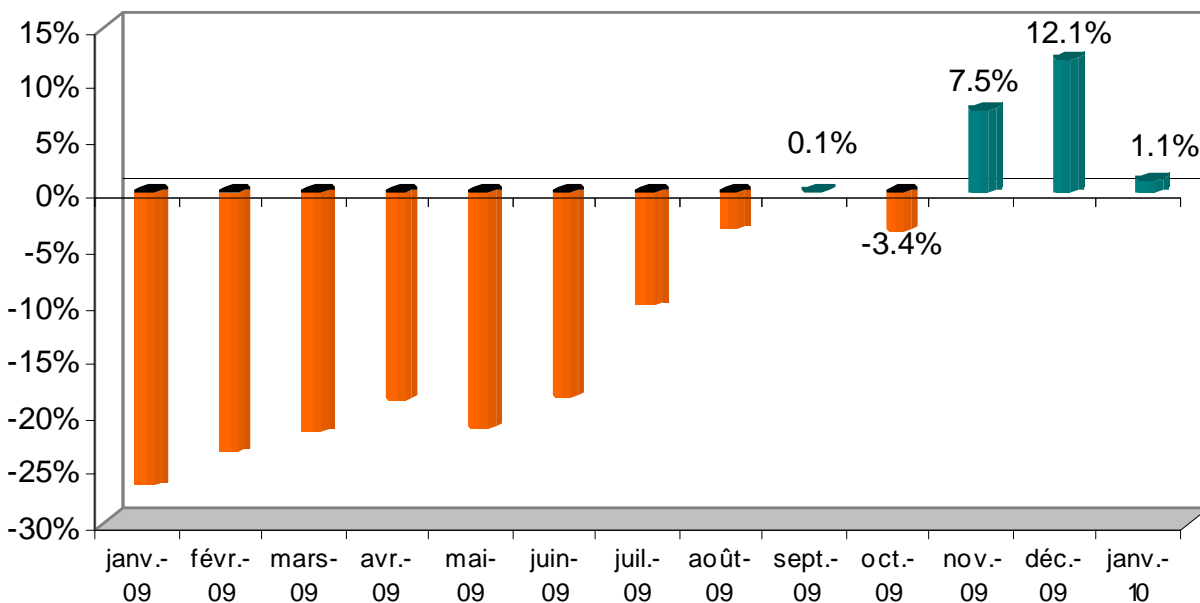
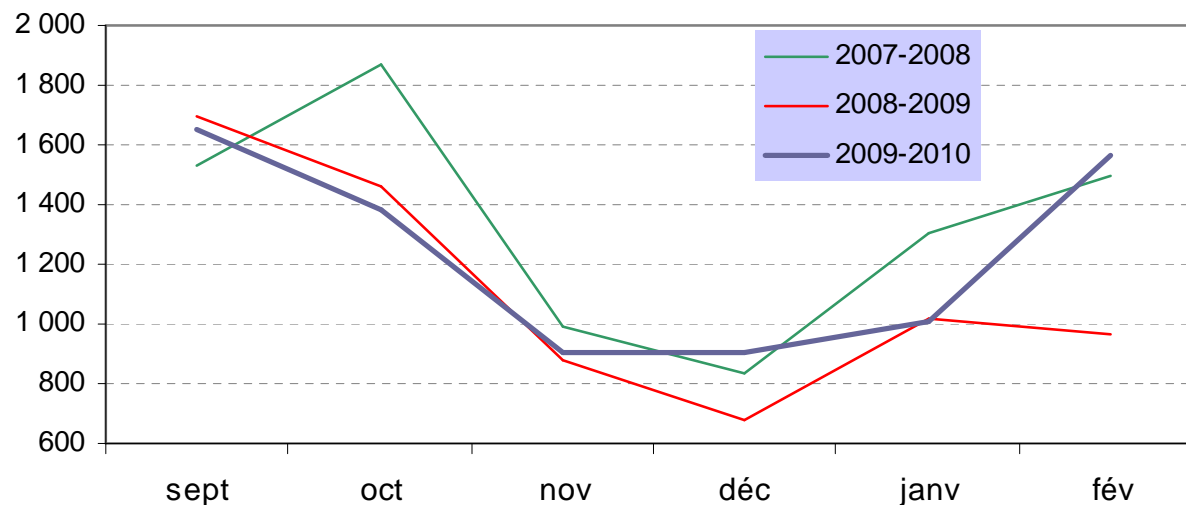


- Commerciaux (techniciens commerciaux en entreprise) : 153
Difficulté : 69.5%,
Saisonnalité : 7.3%.

Quels enseignements pour les recrutements en 2010 :

✓ Les offres d'emploi confiées à Pôle emploi :

Evolution comparée, Septembre - Février



✓ Les missions d'intérim :

Evolution annuelle, mois par mois, de Janvier 2009 à Janvier 2010

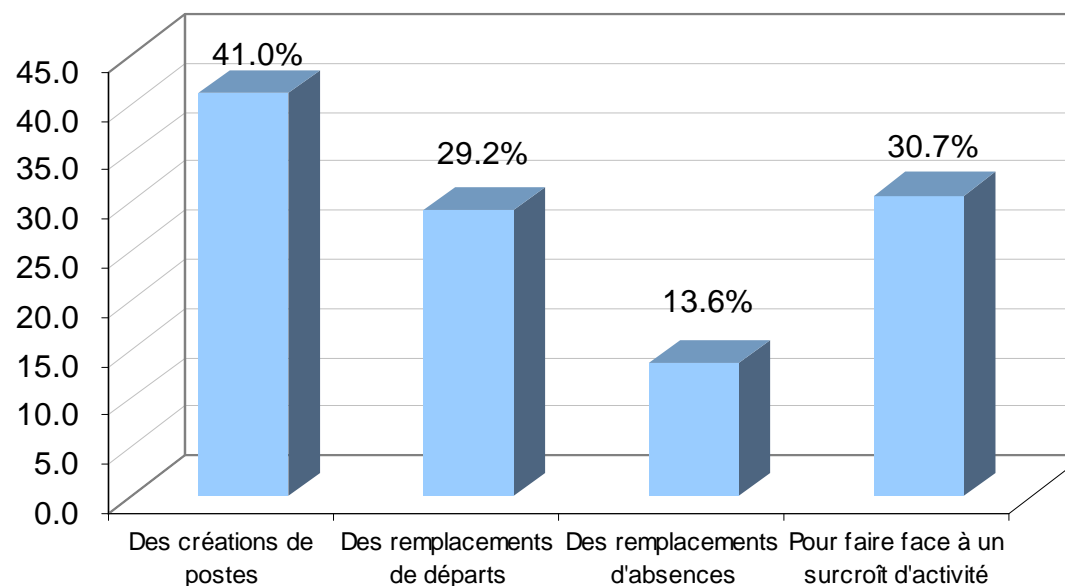
Données CVS

L'enquête complémentaire

✓ En complément de l'enquête « quantitative » Pôle emploi s'est adressé à un panel d'entreprises (plus de 1 200 en Aquitaine) afin :

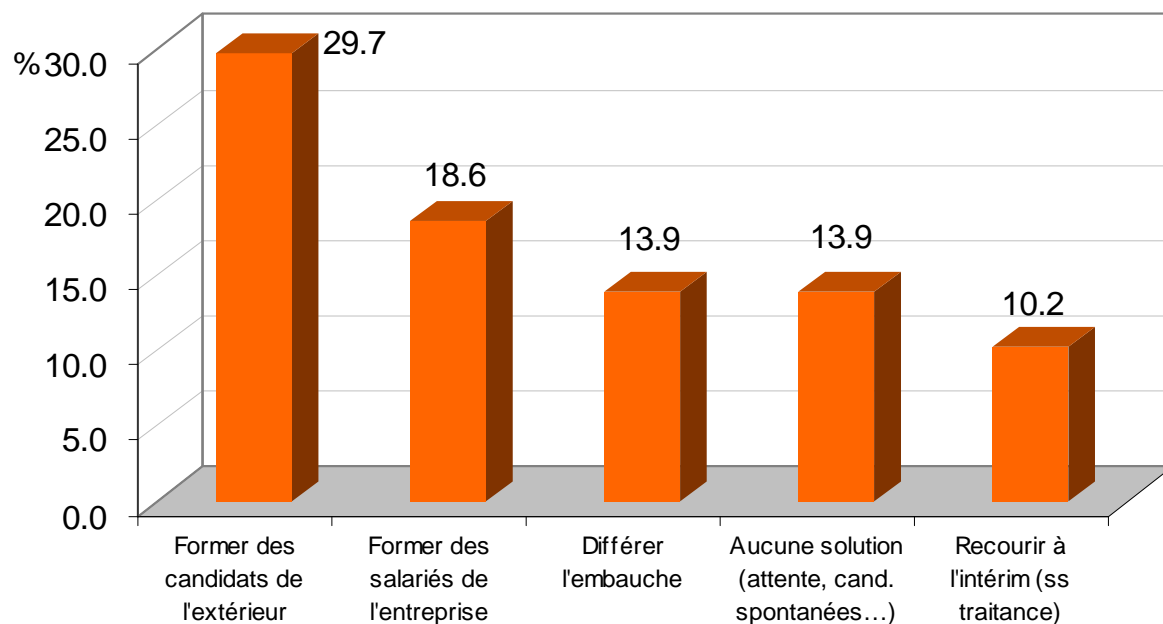
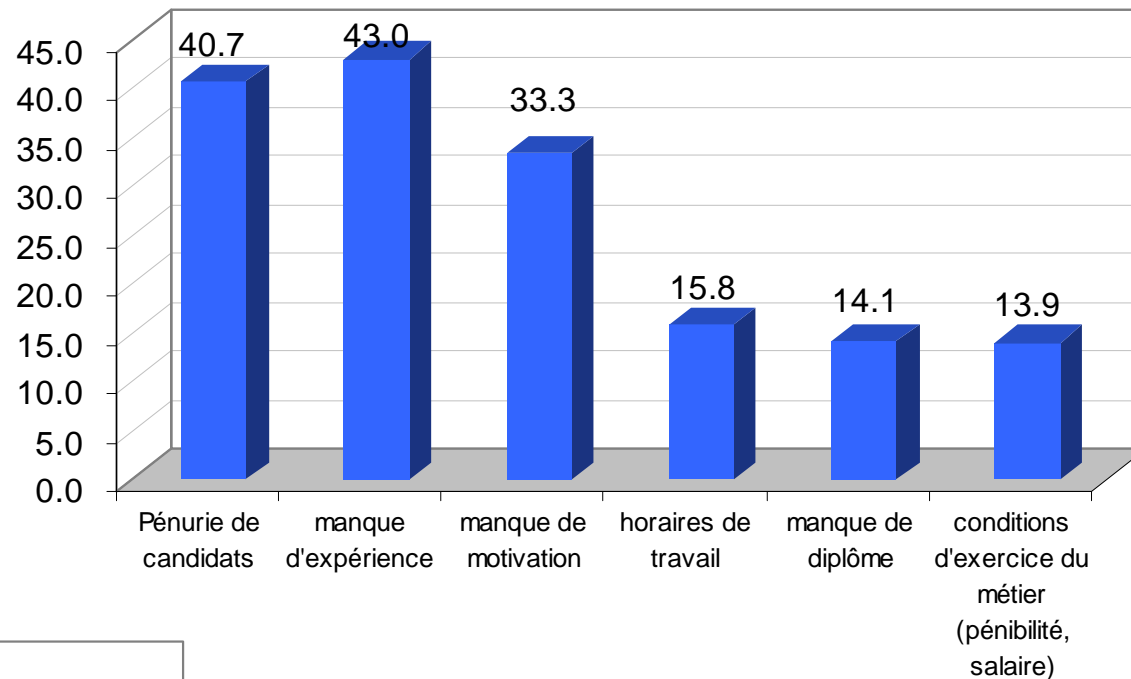
- d'affiner la compréhension du besoin en recrutement et des difficultés éventuelles à recruter,
- d'apprécier les perspectives à 3-5 ans des entreprises en terme de recrutement,
- d'identifier des secteurs d'activité à potentiel « emploi verts ».

✓ Parmi les entreprises recruteuses, quels sont les motifs de recrutement les plus cités ?



L'enquête complémentaire

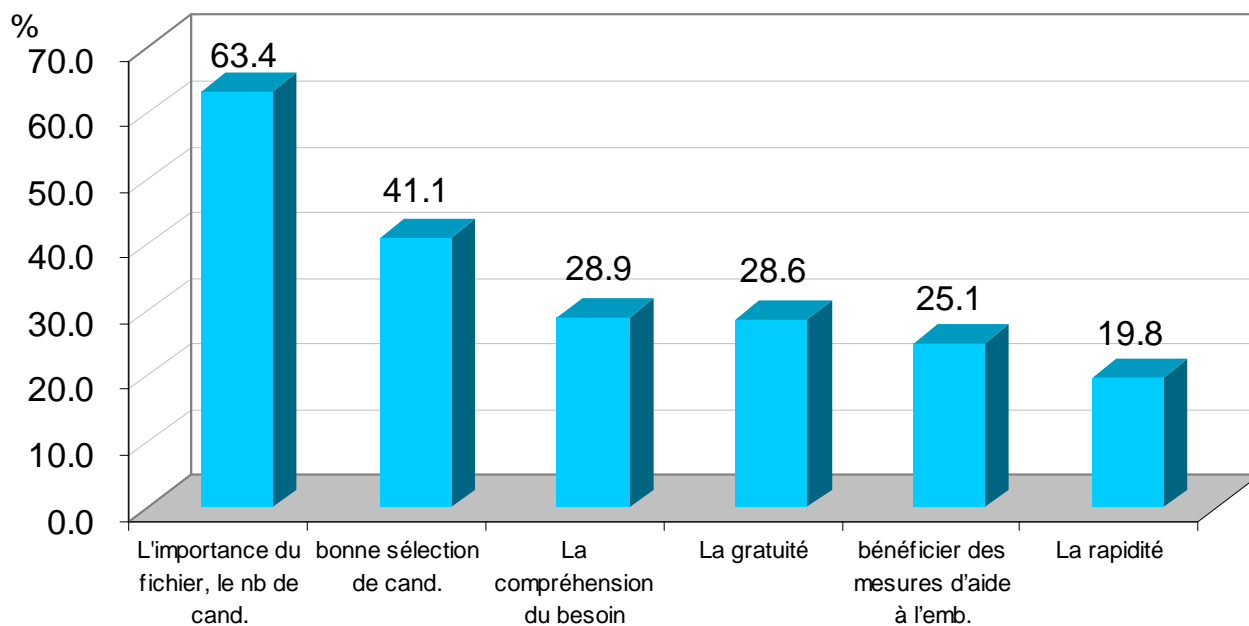
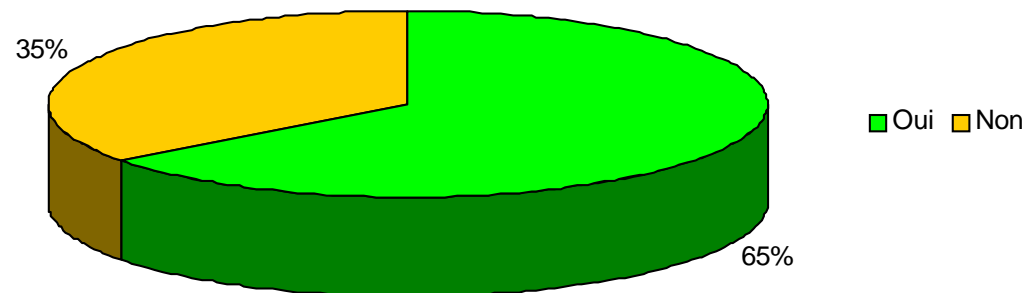
✓ Quelles types de difficultés rencontrez-vous dans vos recrutements ?



✓ Quelles types de solutions envisagez vous pour résoudre ces difficultés ?

L'enquête complémentaire

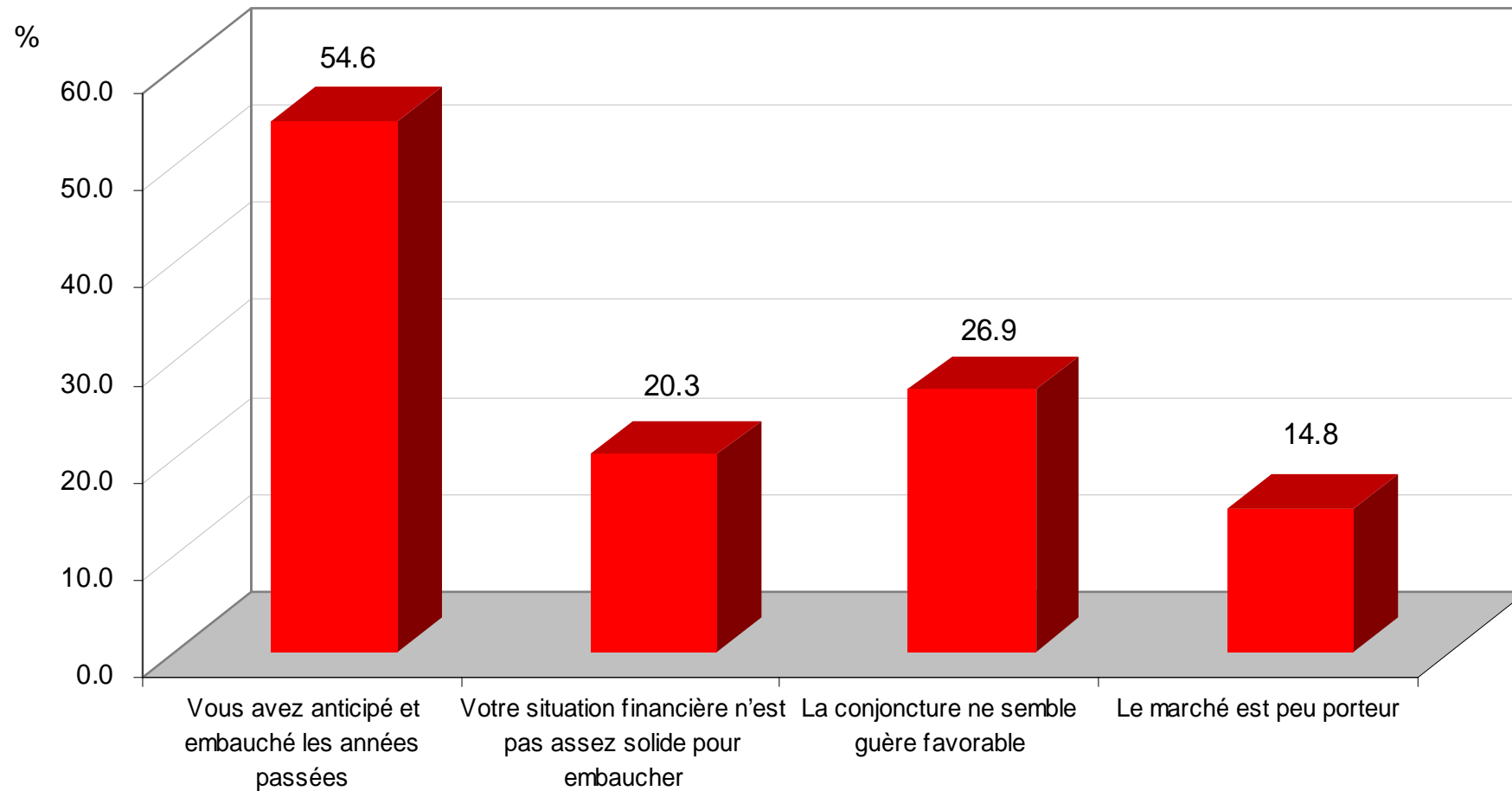
✓ Envisagez vous de faire appel à Pôle emploi pour vos recrutements ?



✓ Quelles raisons vous incitent à faire appel à Pôle emploi ?

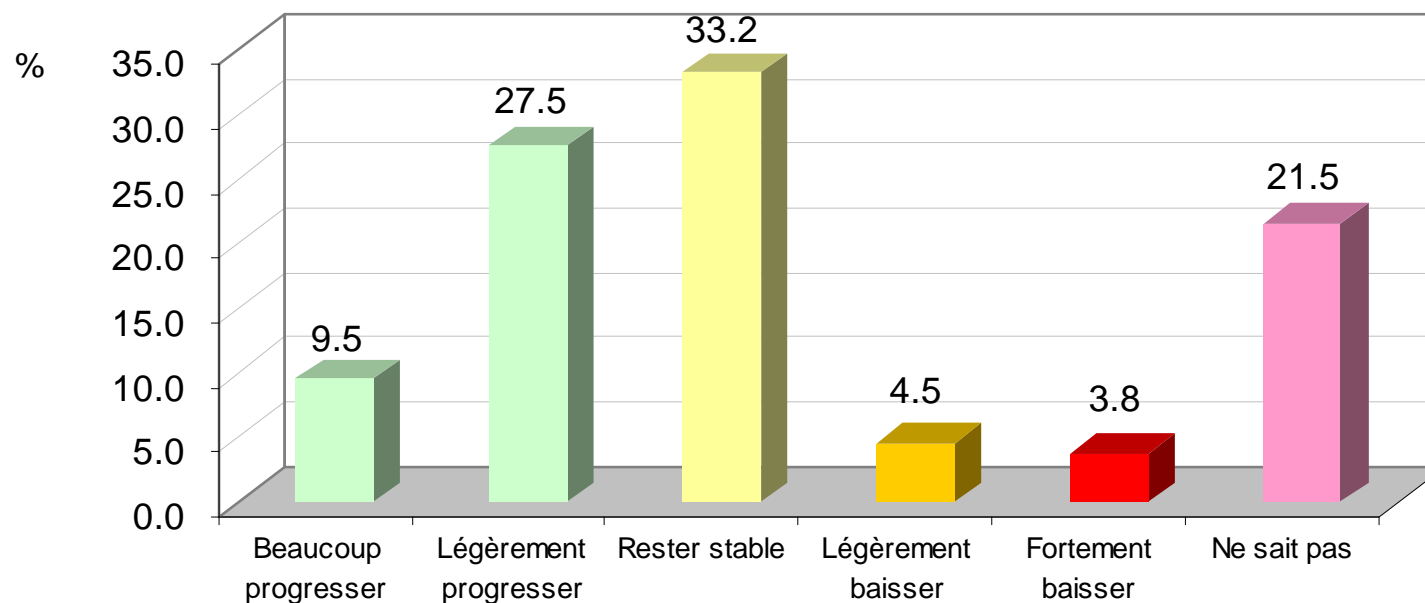
L'enquête complémentaire :

✓ Pour quelles raisons prévoyez vous de ne pas embaucher en 2010 (concerne uniquement les entreprises non recruteuses) ?



Quelles perspectives dans les 3 à 5 ans ?

✓ Dans les 3 à 5 ans, pensez-vous que votre activité va :



✓ Pour quelles raisons pensez-vous que votre activité va croître :

Raison	(%)
Conjoncture favorable	29.9
Ouverture de nouveaux marchés, diversification des marchés	32.3
Marché porteur	47.2
Mise en place de nouveaux produits	27.6

✓ Pour quelles raisons pensez-vous que votre activité va décroître :

Raison	(%)
Conjoncture peu favorable	69.1
Marché peu ou pas porteur	40.7
Forte concurrence	19.4
Cessation d'activité, problèmes de trésorerie	22.5

Le volet « emplois verts »



Les 9 domaines clés pré identifiés « métiers verts ».

9 domaines ont été pré identifiés comme secteurs clés liés à « l'activité verte ».

Domaine 1 : Protection de l'environnement

Domaine 2 : Prévention des pollutions

Domaine 3 : Gestion des eaux usées

Domaine 4 : Gestion des déchets

Domaine 5 : Réduction (dans secteur des transports) des émissions de gaz à effet de serre

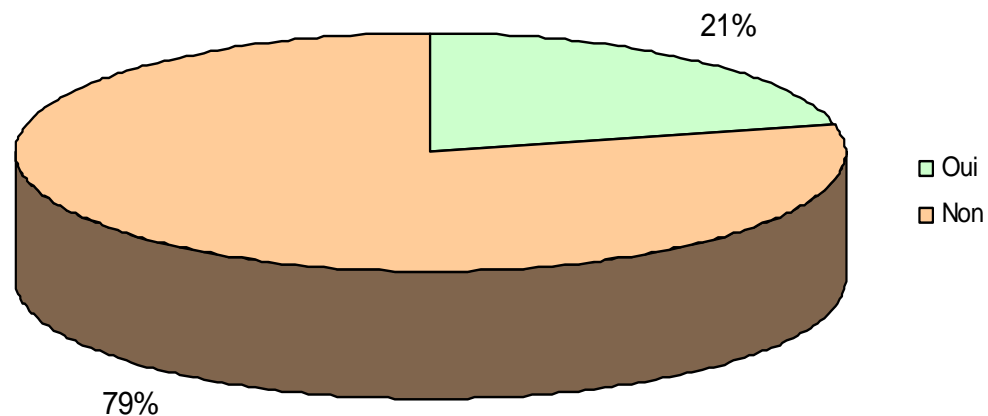
Domaine 6 : Efficacité des réseaux de distribution électrique

Domaine 7 : Efficacité énergétique des bâtiments

Domaine 8 : Énergies renouvelables

Domaine 9 : Agriculture biologique

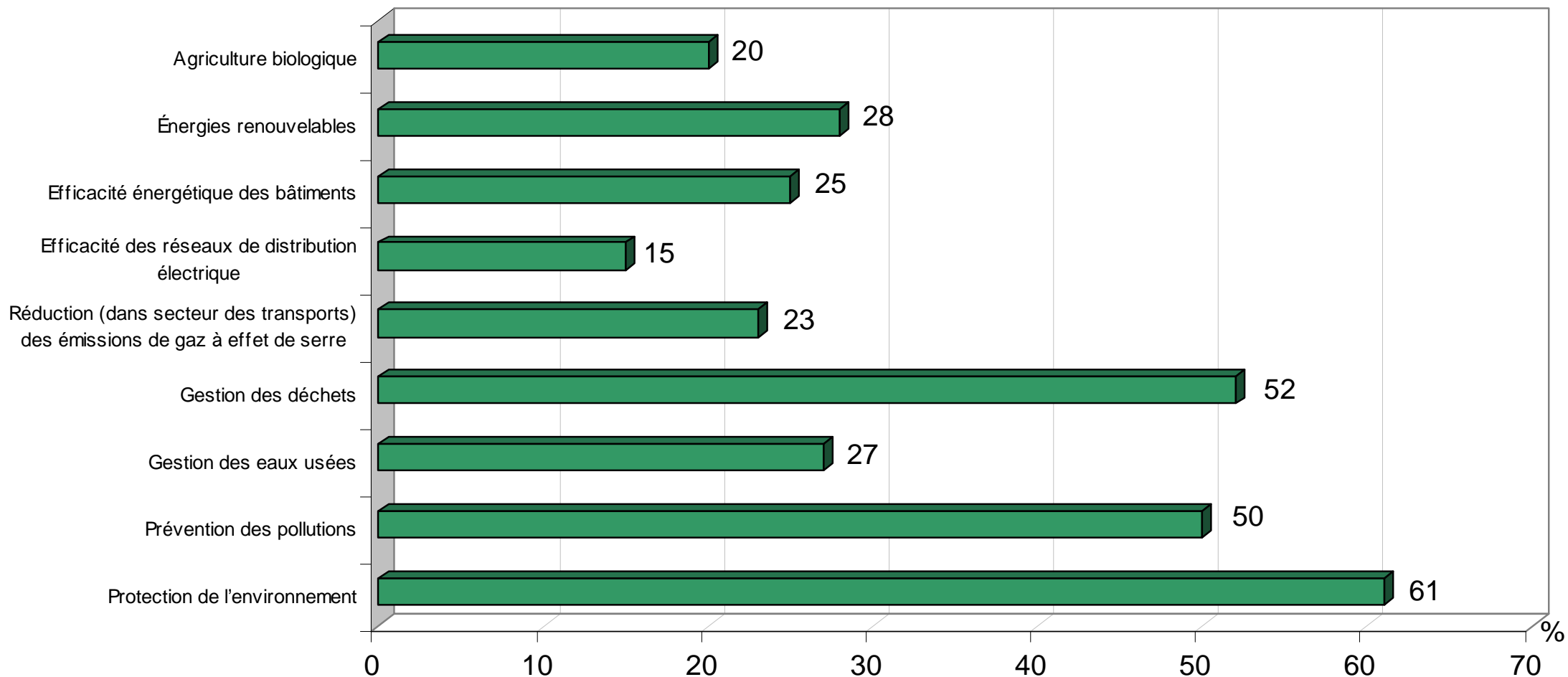
✓ **Estimez vous qu'une partie (ou toute) votre activité est en lien avec le développement durable ?**



Le volet « emplois verts »

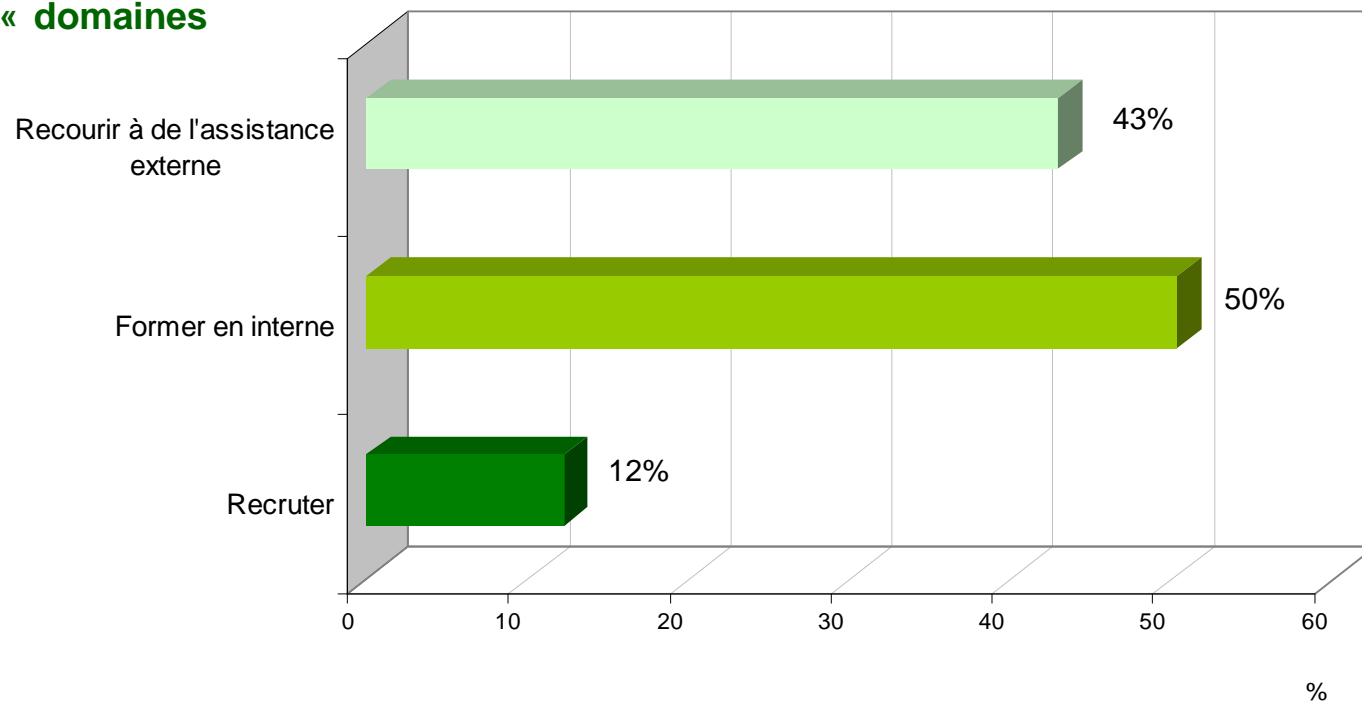
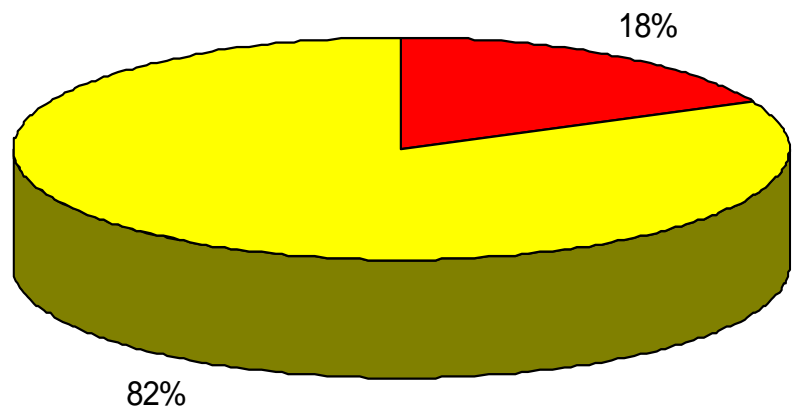


✓ Part des entreprises déclarant être impliquées selon le domaine « métiers verts ».



Le volet « emplois verts »

✓ Dans le cadre de vos activités liés aux « domaines verts », serez vous amenés à :



■ Oui
■ Non

✓ Rencontrez vous ou pressentez vous des difficultés pour anticiper les évolutions du marché, (dans le domaine du développement durable), et les traduire en besoins en recrutement pour votre entreprise ?