

POP T1M - Population

	1968	1975	1982	1990	1999	2008
Population	45 797	45 393	46 404	47 956	49 137	52 238
Densité moyenne (hab/km ²)	32,3	32,0	32,7	33,8	34,7	36,8

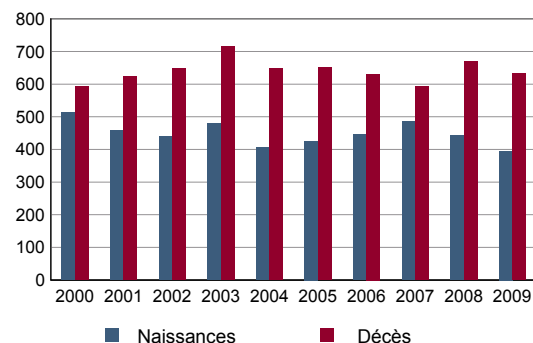
Sources : Insee, RP1968 à 1990 dénombremments - RP1999 et RP2008 exploitations principales.

POP T2M - Indicateurs démographiques

	1968 à 1975	1975 à 1982	1982 à 1990	1990 à 1999	1999 à 2008
Variation annuelle moyenne de la population en %	-0,1	+0,3	+0,4	+0,3	+0,7
- due au solde naturel en %	-0,3	-0,5	-0,4	-0,4	-0,4
- due au solde apparent des entrées sorties en %	+0,2	+0,8	+0,8	+0,7	+1,0
Taux de natalité en ‰	11,6	9,7	9,7	9,2	9,1
Taux de mortalité en ‰	15,0	15,0	13,8	13,2	12,7

Sources : Insee, RP1968 à 1990 dénombremments - RP1999 et RP2008 exploitations principales - État civil.

POP G1 - Naissances et décès



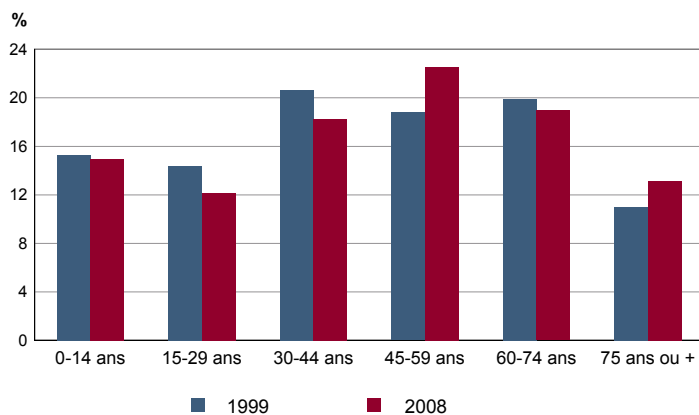
Source : Insee, État civil.

POP T3 - Population par sexe et âge en 2008

	Hommes	%	Femmes	%
Ensemble	25 095	100,0	27 143	100,0
0 à 14 ans	4 004	16,0	3 808	14,0
15 à 29 ans	3 215	12,8	3 140	11,6
30 à 44 ans	4 598	18,3	4 946	18,2
45 à 59 ans	5 820	23,2	5 952	21,9
60 à 74 ans	4 717	18,8	5 187	19,1
75 à 89 ans	2 612	10,4	3 673	13,5
90 ans ou plus	127	0,5	437	1,6
0 à 19 ans	5 275	21,0	4 987	18,4
20 à 64 ans	14 143	56,4	14 812	54,6
65 ans ou plus	5 676	22,6	7 344	27,1

Source : Insee, RP2008 exploitation principale.

POP G2 - Population par grande tranche d'âge



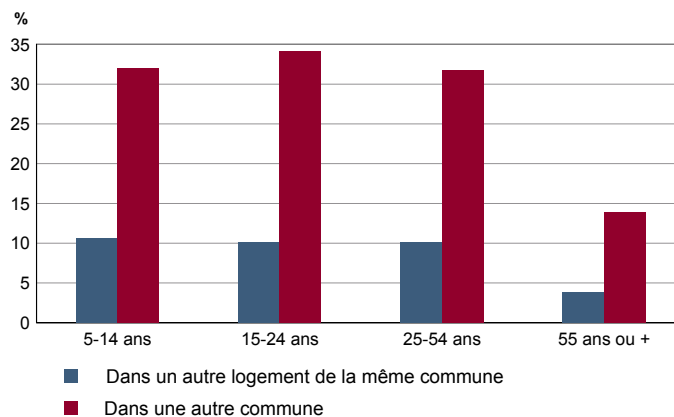
Sources : Insee, RP1999 et RP2008 exploitations principales.

POP T4M - Lieu de résidence 5 ans auparavant

	2008	%
Personnes de 5 ans ou plus habitant 5 ans auparavant	49 883	100,0
Le même logement	33 891	67,9
Un autre logement de la même commune	3 762	7,5
Une autre commune du même département	5 948	11,9
Un autre département de la même région	705	1,4
Une autre région de France métropolitaine	4 456	8,9
Un Dom	59	0,1
Hors de France métropolitaine ou d'un Dom	1 061	2,1

Source : Insee, RP2008 exploitation principale.

POP G3 - Part en 2008 des personnes qui résidaient dans un autre logement 5 ans auparavant selon l'âge



Source : Insee, RP2008 exploitation principale.

POP T5 - Population de 15 ans ou plus selon la catégorie socioprofessionnelle

	2008	%	1999	%
Ensemble	44 620	100,0	41 273	100,0
Agriculteurs exploitants	1 495	3,4	1 936	4,7
Artisans, commerçants, chefs d'entreprise	2 740	6,1	2 452	5,9
Cadres et professions intellectuelles supérieures	1 851	4,1	1 344	3,3
Professions intermédiaires	4 053	9,1	3 272	7,9
Employés	6 804	15,2	6 088	14,8
Ouvriers	5 455	12,2	5 444	13,2
Retraités	16 790	37,6	13 576	32,9
Autres personnes sans activité professionnelle	5 432	12,2	7 161	17,4

Sources : Insee, RP1999 et RP2008 exploitations complémentaires.

POP T6 - Population de 15 ans ou plus par sexe, âge et catégorie socioprofessionnelle en 2008

	Hommes	Femmes	Part en % de la population âgée de		
			15 à 24 ans	25 à 54 ans	55 ans ou +
Ensemble	21 247	23 373	100,0	100,0	100,0
Agriculteurs exploitants	957	538	1,0	5,6	1,7
Artisans, commerçants, chefs d'entreprise	2 007	733	1,3	11,1	2,6
Cadres et professions intellectuelles supérieures	1 141	710	0,5	7,1	2,1
Professions intermédiaires	1 902	2 151	5,1	17,4	2,2
Employés	1 325	5 480	17,4	27,2	3,7
Ouvriers	4 278	1 177	23,0	20,4	2,5
Retraités	7 805	8 986	0,0	1,2	78,8
Autres personnes sans activité professionnelle	1 832	3 600	51,8	9,9	6,4

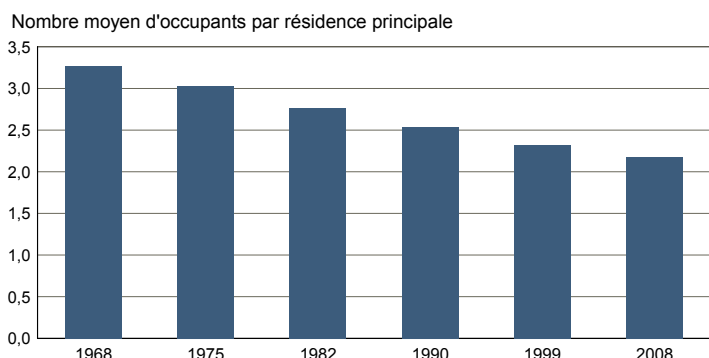
Source : Insee, RP2008 exploitation complémentaire.

FAM T1 - Ménages selon la structure familiale

	Nombre de ménages				Population des ménages	
	2008	%	1999	%	2008	1999
Ensemble	23 526	100,0	20 708	100,0	51 342	47 676
Ménages d'une personne	7 352	31,2	5 892	28,5	7 352	5 892
- hommes seuls	2 947	12,5	2 396	11,6	2 947	2 396
- femmes seules	4 405	18,7	3 496	16,9	4 405	3 496
Autres ménages sans famille	464	2,0	392	1,9	1 030	816
Ménages avec famille(s)	15 710	66,8	14 424	69,7	42 960	40 968
dont la famille principale est :						
- un couple sans enfant	8 329	35,4	7 032	34,0	17 378	15 048
- un couple avec enfant(s)	5 654	24,0	5 872	28,4	21 210	22 140
- une famille monoparentale	1 727	7,3	1 520	7,3	4 372	3 780

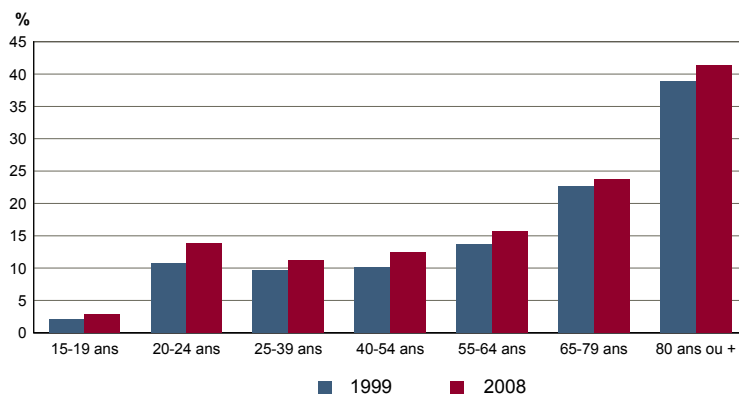
Sources : Insee, RP1999 et RP2008 exploitations complémentaires.

FAM G1M - Évolution de la taille des ménages



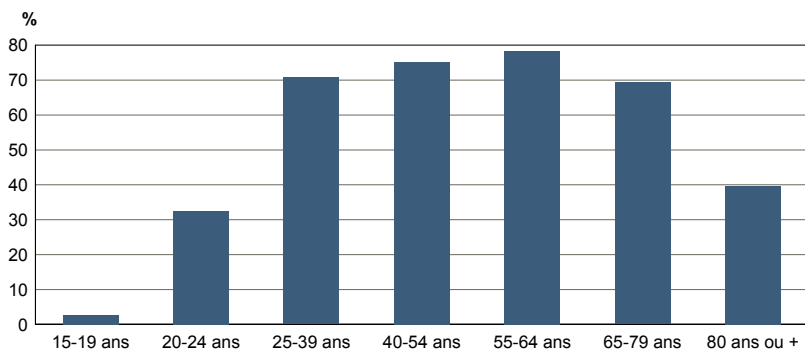
Sources : Insee, RP1968 à 1990 dénombremens - RP1999 et RP2008 exploitations principales.

FAM G2 - Personnes de 15 ans ou plus vivant seules selon l'âge - population des ménages



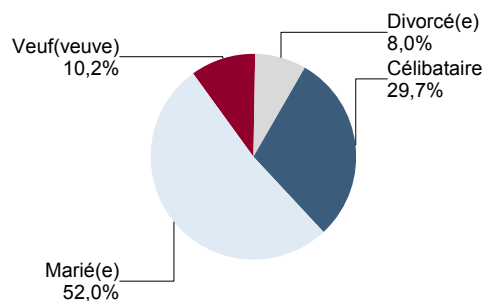
Sources : Insee, RP1999 et RP2008 exploitations principales.

FAM G3 - Personnes de 15 ans ou plus déclarant vivre en couple selon l'âge en 2008



Source : Insee, RP2008 exploitation principale.

FAM G4 - État matrimonial légal des personnes de 15 ans ou plus en 2008



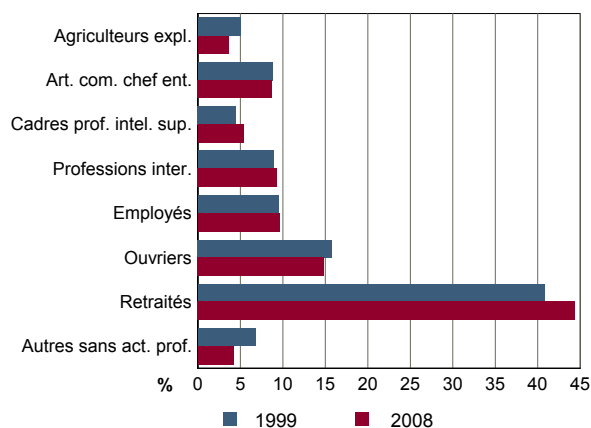
Source : Insee, RP2008 exploitation principale.

FAM T2 - Ménages selon la catégorie socioprofessionnelle de la personne de référence en 2008

	Ménages	%	Population des ménages	%
Ensemble	23 526	100,0	51 342	100,0
Agriculteurs exploitants	856	3,6	2 581	5,0
Artisans, commerçants, chefs d'entreprise	2 048	8,7	5 631	11,0
Cadres et professions intellectuelles sup.	1 255	5,3	3 352	6,5
Professions intermédiaires	2 187	9,3	5 660	11,0
Employés	2 264	9,6	4 876	9,5
Ouvriers	3 488	14,8	9 256	18,0
Retraités	10 441	44,4	18 027	35,1
Autres pers. sans activité professionnelle	987	4,2	1 960	3,8

Source : Insee, RP2008 exploitation complémentaire.

FAM G5 - Ménages selon la catégorie socio-professionnelle de la personne de référence



Sources : Insee, RP1999 et RP2008 exploitations complémentaires.

FAM T3 - Composition des familles

	2008	%	1999	%
Ensemble	15 930	100,0	14 740	100,0
Couples avec enfant(s)	5 678	35,6	5 916	40,1
Familles monoparentales :	1 795	11,3	1 600	10,9
hommes seuls avec enfant(s)	354	2,2	252	1,7
femmes seules avec enfant(s)	1 440	9,0	1 348	9,1
Couples sans enfant	8 457	53,1	7 224	49,0

Sources : Insee, RP1999 et RP2008 exploitations complémentaires.

FAM T4 - Familles selon le nombre d'enfants âgés de moins de 25 ans

	2008	%	1999	%
Ensemble	15 930	100,0	14 740	100,0
Aucun enfant	9 522	59,8	8 444	57,3
1 enfant	3 139	19,7	3 116	21,1
2 enfants	2 501	15,7	2 428	16,5
3 enfants	615	3,9	604	4,1
4 enfants ou plus	152	1,0	148	1,0

Sources : Insee, RP1999 et RP2008 exploitations complémentaires.

EMP T1 - Population de 15 à 64 ans par type d'activité

	2008	1999
Ensemble	31 405	29 565
Actifs en %	70,9	69,8
dont :		
actifs ayant un emploi en %	62,8	61,2
chômeurs en %	8,1	8,5
Inactifs en %	29,1	30,2
élèves, étudiants et stagiaires non rémunérés en %	6,3	7,9
retraités ou préretraités en %	13,4	11,2
autres inactifs en %	9,4	11,1

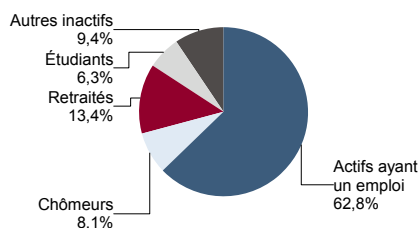
En 1999, les militaires du contingent formaient une catégorie d'actifs à part.

Sources : Insee, RP1999 et RP2008 exploitations principales.

EMP T2 - Activité et emploi de la population de 15 à 64 ans par sexe et âge en 2008

	Population	Actifs	Taux d'activité en %	Actifs ayant un emploi	Taux d'emploi en %
Ensemble	31 405	22 273	70,9	19 733	62,8
15 à 24 ans	4 220	2 077	49,2	1 528	36,2
25 à 54 ans	19 258	17 192	89,3	15 447	80,2
55 à 64 ans	7 926	3 004	37,9	2 758	34,8
Hommes	15 414	11 545	74,9	10 524	68,3
15 à 24 ans	2 193	1 173	53,5	939	42,8
25 à 54 ans	9 411	8 845	94,0	8 163	86,7
55 à 64 ans	3 811	1 527	40,1	1 421	37,3
Femmes	15 991	10 728	67,1	9 209	57,6
15 à 24 ans	2 028	904	44,6	588	29,0
25 à 54 ans	9 848	8 347	84,8	7 284	74,0
55 à 64 ans	4 115	1 477	35,9	1 337	32,5

Source : Insee, RP2008 exploitation principale.

EMP G1 - Population de 15 à 64 ans par type d'activité en 2008


Source : Insee, RP2008 exploitation principale.

EMP T3 - Population active de 15 à 64 ans selon la catégorie socioprofessionnelle

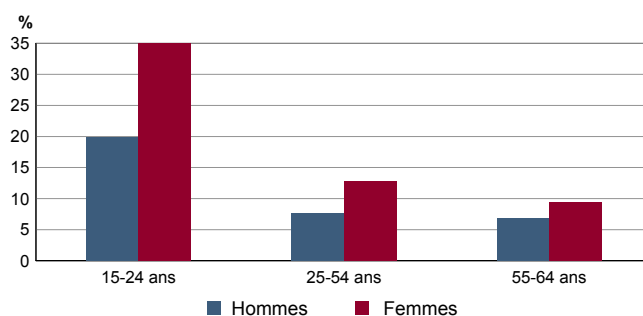
	2008	dont actifs ayant un emploi	1999	dont actifs ayant un emploi
Ensemble	22 248	19 782	20 585	18 104
dont :				
Agriculteurs exploitants	1 439	1 403	1 892	1 864
Artisans, commerçants, chefs d'entreprise	2 700	2 575	2 400	2 260
Cadres et professions intellectuelles sup.	1 806	1 708	1 328	1 220
Professions intermédiaires	4 025	3 598	3 272	2 948
Employés	6 768	5 820	6 080	5 100
Ouvriers	5 423	4 677	5 436	4 712

Sources : Insee, RP1999 et RP2008 exploitations complémentaires.

EMP T4 - Chômage (au sens du recensement) des 15-64 ans

	2008	1999
Nombre de chômeurs	2 540	2 503
Taux de chômage en %	11,4	12,1
Taux de chômage des hommes en %	8,8	9,5
Taux de chômage des femmes en %	14,2	15,1
Part des femmes parmi les chômeurs en %	59,8	58,2

Sources : Insee, RP1999 et RP2008 exploitations principales.

EMP G2 - Taux de chômage (au sens du recensement) des 15-64 ans par sexe et âge en 2008


Source : Insee, RP2008 exploitation principale.

EMP T5 - Emploi et activité

	2008	1999
Nombre d'emplois dans la zone	19 173	17 624
Actifs ayant un emploi résidant dans la zone	19 969	18 211
Indicateur de concentration d'emploi	96,0	96,8
Taux d'activité parmi les 15 ans ou plus en %	50,7	49,9

L'indicateur de concentration d'emploi est égal au nombre d'emplois dans la zone pour 100 actifs ayant un emploi résidant dans la zone.

Sources : Insee, RP1999 et RP2008 exploitations principales lieu de résidence et lieu de travail.

EMP T6 - Emplois selon le statut professionnel

	2008	%	1999	%
Ensemble	19 173	100,0	17 624	100,0
Salariés	14 289	74,5	12 824	72,8
dont femmes	7 368	38,4	6 384	36,2
dont temps partiel	2 845	14,8	2 839	16,1
Non salariés	4 883	25,5	4 800	27,2
dont femmes	1 668	8,7	1 653	9,4
dont temps partiel	494	2,6	355	2,0

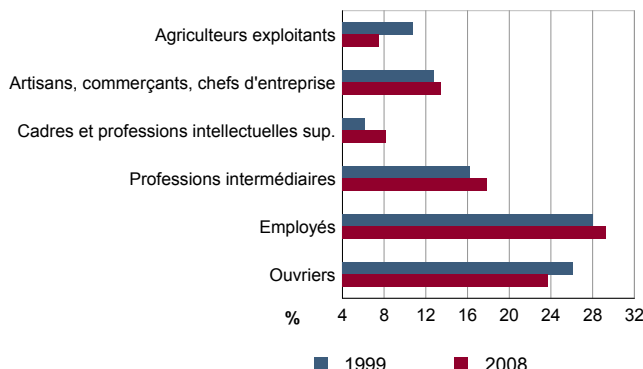
Sources : Insee, RP1999 et RP2008 exploitations principales lieu de travail.

EMP T7 - Emplois par catégorie socioprofessionnelle en 2008

	Nombre	%
Ensemble	19 419	100,0
Agriculteurs exploitants	1 454	7,5
Artisans, commerçants, chefs d'entreprise	2 621	13,5
Cadres et professions intellectuelles sup.	1 591	8,2
Professions intermédiaires	3 466	17,8
Employés	5 687	29,3
Ouvriers	4 600	23,7

Source : Insee, RP2008 exploitation complémentaire lieu de travail.

EMP G3 - Emplois par catégorie socioprofessionnelle



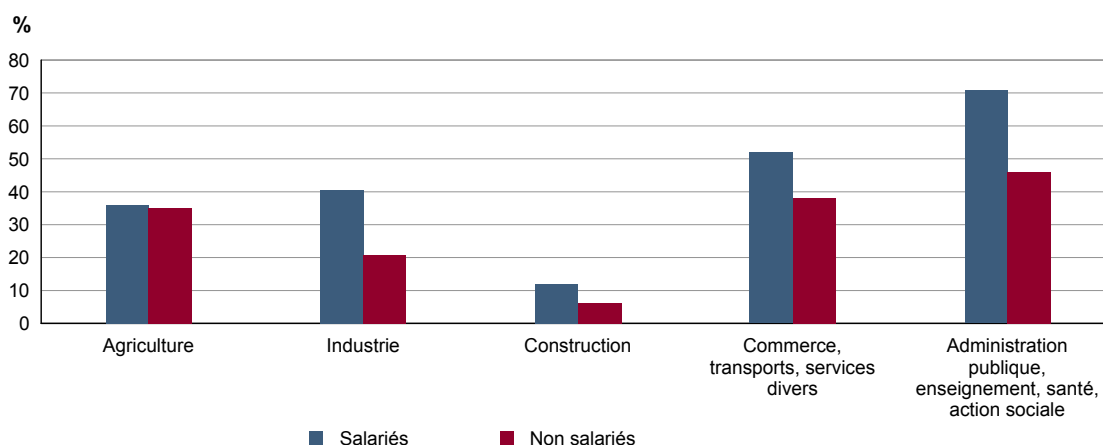
Sources : Insee, RP1999 et RP2008 exploitations complémentaires lieu de travail.

EMP T8 - Emplois selon le secteur d'activité

	2008				1999	
	Nombre	%	dont femmes en %	dont salariés en %	Nombre	%
Ensemble	19 419	100,0	47,4	75,4	17 860	100,0
Agriculture	1 683	8,7	35,3	18,9	2 293	12,8
Industrie	2 385	12,3	37,9	86,1	2 586	14,5
Construction	2 259	11,6	10,0	65,5	1 779	10,0
Commerce, transports, services divers	7 563	38,9	48,4	74,2	6 562	36,7
Administration publique, enseignement, santé, action sociale	5 529	28,5	69,2	93,7	4 640	26,0

Sources : Insee, RP1999 et RP2008 exploitations complémentaires lieu de travail.

EMP G4 - Taux de féminisation des emplois par statut et secteur d'activité en 2008



Source : Insee, RP2008 exploitation complémentaire lieu de travail.

ACT T1 - Population de 15 ans ou plus ayant un emploi selon le statut en 2008

	Nombre	%	dont % temps partiel	dont % femmes
Ensemble	19 960	100,0	17,4	46,7
Salariés	14 972	75,0	19,8	50,9
Non salariés	4 988	25,0	10,2	34,0

Source : Insee, RP2008 exploitation principale.

ACT T2 - Statut et condition d'emploi des 15 ans ou plus selon le sexe en 2008

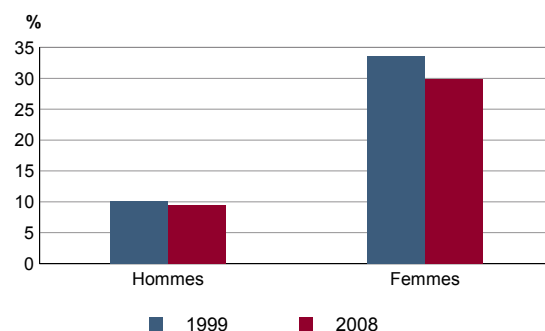
	Hommes	%	Femmes	%
Ensemble	10 638	100,0	9 322	100,0
Salariés	7 347	69,1	7 626	81,8
Titulaires de la fonction publique et contrats à durée indéterminée	6 285	59,1	6 178	66,3
Contrats à durée déterminée	612	5,7	1 078	11,6
Intérim	122	1,1	85	0,9
Emplois aidés	68	0,6	159	1,7
Apprentissage - stage	260	2,4	125	1,3
Non salariés	3 291	30,9	1 696	18,2
Indépendants	1 742	16,4	966	10,4
Employeurs	1 505	14,1	572	6,1
Aides familiaux	44	0,4	158	1,7

Source : Insee, RP2008 exploitation principale.

ACT T3 - Salariés de 15 à 64 ans par sexe, âge et temps partiel en 2008

	Hommes	dont % temps partiel	Femmes	dont % temps partiel
Ensemble	7 289	9,1	7 570	29,7
15 à 24 ans	876	16,1	555	34,6
25 à 54 ans	5 675	7,2	6 059	28,5
55 à 64 ans	737	16,1	956	34,2

Source : Insee, RP2008 exploitation principale.

ACT G1 - Part des salariés de 15 ans ou plus à temps partiel par sexe


Sources : Insee, RP1999 et RP2008 exploitations principales.

ACT T4 - Lieu de travail des actifs de 15 ans ou plus ayant un emploi qui résident dans la zone

	2008	%	1999	%
Ensemble	19 960	100,0	18 211	100,0
Travaillent :				
dans la commune de résidence	8 779	44,0	9 284	51,0
dans une commune autre que la commune de résidence	11 181	56,0	8 927	49,0
située dans le département de résidence	9 685	48,5	7 623	41,9
située dans un autre département de la région de résidence	148	0,7	153	0,8
située dans une autre région en France métropolitaine	1 304	6,5	1 113	6,1
située dans une autre région hors de France métropolitaine (Dom, Com, étranger)	44	0,2	38	0,2

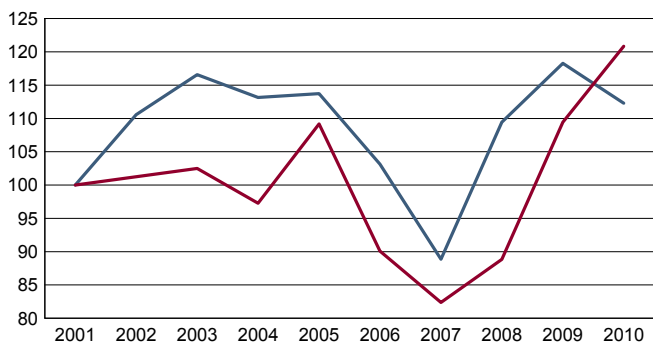
Sources : Insee, RP1999 et RP2008 exploitations principales.

CHOM T1 - Catégories de demandeurs d'emploi inscrits en fin de mois selon le sexe et l'âge

	Demandeurs de catégorie ABC					Demandeurs de catégorie A				
	Au 31 décembre 2010				Evolution 2009-2010 en %			Au 31 décembre 2010		
	Ensemble	%	Hommes	Femmes	Ensemble	Hommes	Femmes	Ensemble	Hommes	Femmes
Ensemble	3 383	100,0	1 521	1 862	4,7	5,2	4,3	2 369	1 123	1 246
15 à 24 ans	538	15,9	267	271	-0,9	0,8	-2,5	393	207	186
25 à 49 ans	2 151	63,6	949	1 202	3,3	3,2	3,4	1 489	690	799
50 ans ou plus	694	20,5	305	389	14,7	16,9	13,1	487	226	261
Chômeurs de longue durée	1 060	100,0	484	576	26,9	29,8	24,7	///	///	///
15 à 24 ans	74	7,0	37	37	21,3	37,0	8,8	///	///	///
25 à 49 ans	685	64,6	315	370	25,7	31,3	21,3	///	///	///
50 ans ou plus	301	28,4	132	169	31,4	24,5	37,4	///	///	///

Champ : demandeurs d'emploi inscrits à Pôle emploi, tenus de faire des actes positifs de recherche d'emploi.
 Source : Pôle emploi, Dares, Statistiques du marché du travail.

CHOM G1 - Evolution des DEFM de catégorie A selon l'âge



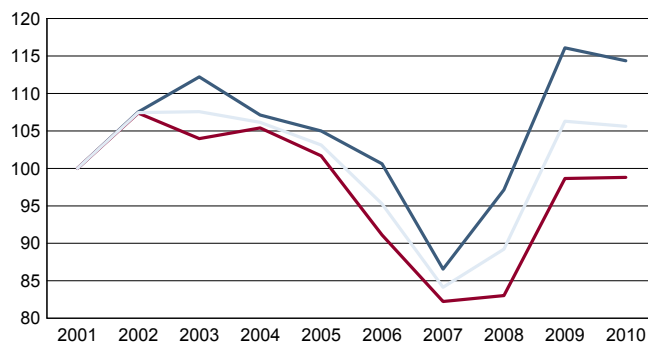
Indice base 100 en 2001

— moins de 25 ans — 50 ans ou plus

Champ : demandeurs d'emploi inscrits à Pôle emploi, tenus de faire des actes positifs de recherche d'emploi, sans emploi.

Source : Pôle emploi, Dares, Statistiques du marché du travail.

CHOM G2 - Evolution des DEFM de catégorie A selon le sexe



Indice base 100 en 2001

— Hommes — Femmes — Ensemble

Champ : demandeurs d'emploi inscrits à Pôle emploi, tenus de faire des actes positifs de recherche d'emploi, sans emploi.

Source : Pôle emploi, Dares, Statistiques du marché du travail.

CHOM T2 - Motif d'inscription des demandeurs d'emploi

	Demandeurs de catégorie ABC					Demandeurs de catégorie A		
	Au 31 décembre 2010			Evol 2009-2010 en %		Au 31 décembre 2010		
	Ensemble	%	dont femmes	Ensemble	Femmes	Ensemble	%	dont femmes
Ensemble	3 383	100,0	1 862	4,7	4,3	2 369	100,0	1 246
dont : licenciement	475	14,0	224	-5,9	0,0	344	14,5	152
démission	99	2,9	61	7,6	1,7	65	2,7	38
fin de contrat à durée limitée	1 559	46,1	863	3,1	-1,3	1 094	46,2	595
première entrée	45	1,3	27	-31,8	-25,0	32	1,4	19

Champ : demandeurs d'emploi inscrits à Pôle emploi, tenus de faire des actes positifs de recherche d'emploi.
 Source : Pôle emploi, Dares, Statistiques du marché du travail.

CHOM T3 - Qualification des demandeurs d'emploi

	Demandeurs de catégorie ABC							Demandeurs de catégorie A			
	Au 31 décembre 2010				Evolution 2009 - 2010 (en %)			Au 31 décembre 2010			
	Ensemble	%	Hommes	Femmes	Ensemble	Hommes	Femmes	Ensemble	%	Hommes	Femmes
Ensemble	3 383	100,0	1 521	1 862	4,7	5,2	4,3	2 369	100,0	1 123	1 246
dont : ouvriers	879	26,0	632	247	-3,0	-3,1	-2,8	622	26,3	460	162
employés	2 186	64,6	705	1 481	7,6	13,0	5,2	1 524	64,3	530	994
techniciens, agents de maîtrise	182	5,4	106	76	12,3	8,2	18,8	122	5,1	75	47
ingénieurs, cadres	125	3,7	73	52	9,6	14,1	4,0	92	3,9	c	c

Champ : demandeurs d'emploi inscrits à Pôle emploi, tenus de faire des actes positifs de recherche d'emploi.

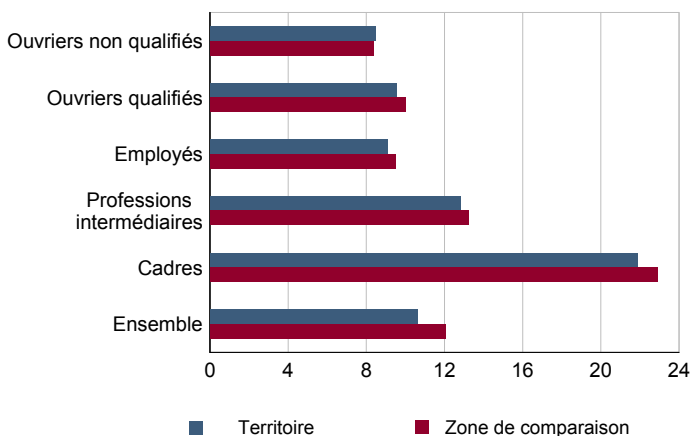
Source : Pôle emploi, Dares, Statistiques du marché du travail.

SAL T1 - Salaire net horaire moyen (en euros) selon la catégorie socioprofessionnelle en 2008

	Ensemble	Temps complet		Temps non complet	
		Femmes	Hommes	Femmes	Hommes
Ensemble	10,5	10,6	9,9	10,1	11,0
Cadres	21,8	21,9	20,9	18,3	23,6
Professions intermédiaires	12,8	12,8	12,5	12,4	13,2
Employés	9,0	9,1	8,8	9,0	9,2
Ouvriers qualifiés	9,5	9,5	8,9	8,9	9,6
Ouvriers non qualifiés	8,4	8,5	8,2	8,5	8,5

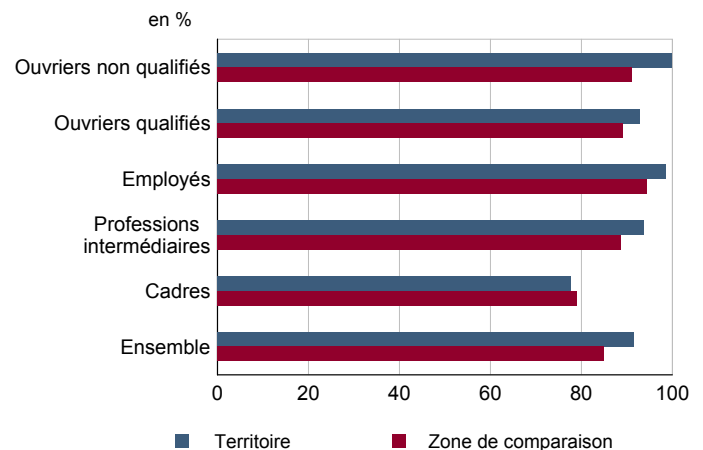
Champ : tableaux standards, poste principal non annexe.

Source : Insee, DADS - Fichier Salariés au lieu de résidence.

SAL G1 - Salaire net horaire moyen (en euros) des salariés à temps complet selon la CS en 2008


Champ : tableaux standards, poste principal non annexe

Source : Insee, DADS - Fichier Salariés au lieu de résidence.

SAL G2 - Rapport du salaire net horaire moyen femmes / hommes à temps complet selon la CS en 2008


Champ : tableaux standards, poste principal non annexe.

Source : Insee, DADS - Fichier Salariés au lieu de résidence.

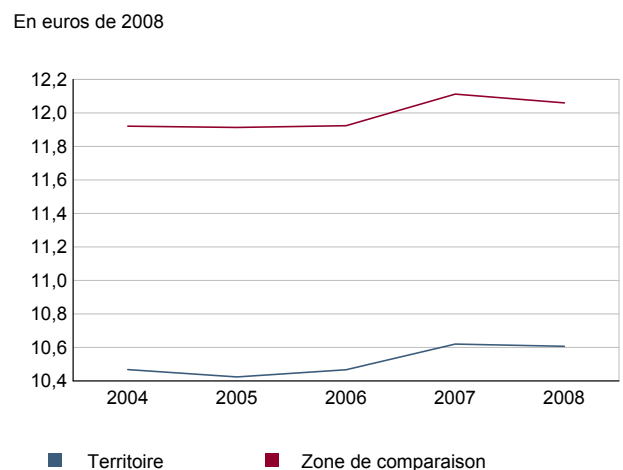
SAL T2 - Salaire net horaire moyen (en euros) selon l'âge en 2008

	Temps complet		Temps non complet	
	Femmes	Hommes	Femmes	Hommes
18 - 25 ans	8,1	8,3	7,8	8,2
26 - 49 ans	9,9	10,8	9,5	10,3
50 ans ou plus	11,6	13,3	10,7	12,3

Note : les moins de 18 ans et les non déclarés sont exclus.

Champ : tableaux standards, poste principal non annexe.

Source : Insee, DADS - Fichier Salariés au lieu de résidence.

SAL G3 - Évolution du salaire horaire moyen des salariés à temps complet


Champ : tableaux standards, poste principal non annexe.

Source : Insee, DADS - Fichier Salariés au lieu de résidence.



Information

Les données relatives à l'impôt sur le revenu des personnes physiques ne sont pas disponibles pour ce territoire pour cause de secret statistique.

Revenus fiscaux des ménages
REV T2 - Ménages fiscaux

	2008
Nombre de ménages fiscaux	23 165
Nombre de personnes dans les ménages fiscaux	50 993
Part des ménages fiscaux imposés en %	46,0

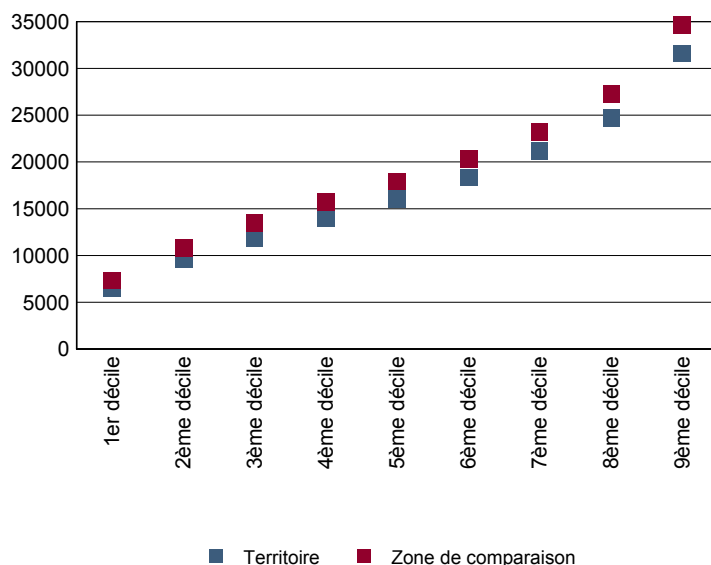
Source : Insee, Revenus fiscaux localisés des ménages.

REV T3 - Ménages : distribution des revenus déclarés en euros par unité de consommation

	2008
Médiane	16 025
Rapport inter-déciles (sans unité)(1)	4,8
Limite du 1er quartile	10 783
Limite du 2ème quartile (médiane)	16 025
Limite du 3ème quartile	22 803
Limite du 1er décile	6 512
Limite du 2ème décile	9 624
Limite du 3ème décile	11 877
Limite du 4ème décile	13 983
Limite du 5ème décile (médiane)	16 025
Limite du 6ème décile	18 337
Limite du 7ème décile	21 145
Limite du 8ème décile	24 740
Limite du 9ème décile	31 555

(1) : le rapport inter-déciles (9ème décile/1er décile) établit le rapport entre les revenus les plus élevés et les revenus les plus faibles, en ôtant de chaque côté les 10% de personnes aux revenus par unité de consommation les plus extrêmes.

Source : Insee, Revenus fiscaux localisés des ménages.

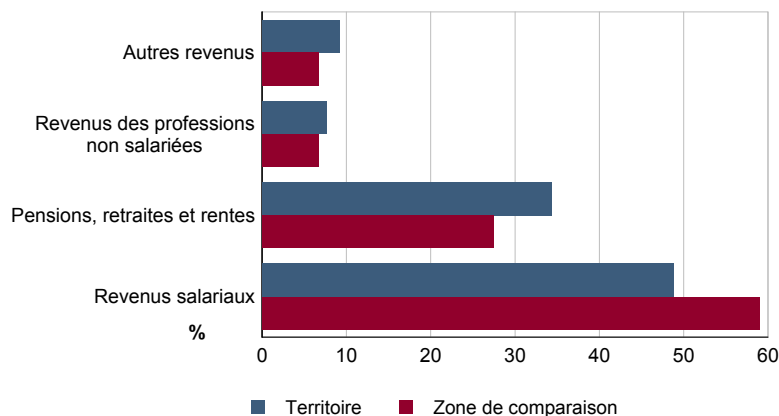
REV G2 - Ménages : distribution des revenus déclarés en euros par unité de consommation en 2008


Source : Insee, Revenus fiscaux localisés des ménages.

REV T4 - Ménages : structure des revenus déclarés

	2008
	Part en %
Revenus salariaux	48,8
Pensions, retraites et rentes	34,4
Revenus des professions non salariées	7,6
Autres revenus	9,2

Source : Insee, Revenus fiscaux localisés des ménages.

REV G3 - Ménages : structure des revenus déclarés en 2008


Source : Insee, Revenus fiscaux localisés des ménages.

LOG T1M - Évolution du nombre de logements par catégorie

	1968	1975	1982	1990	1999	2008
Ensemble	17 799	20 357	22 950	26 274	30 284	35 951
Résidences principales	13 707	14 576	16 334	18 503	20 737	23 514
Résidences secondaires et logements occasionnels	2 178	3 255	4 150	5 806	7 699	10 245
Logements vacants	1 914	2 526	2 466	1 965	1 848	2 192

Sources : Insee, RP1968 à 1990 dénombrements - RP1999 et RP2008 exploitations principales.

LOG T2 - Catégories et types de logements

	2008	%	1999	%
Ensemble	35 951	100,0	30 284	100,0
Résidences principales	23 514	65,4	20 737	68,5
Résidences secondaires et logements occasionnels	10 245	28,5	7 699	25,4
Logements vacants	2 192	6,1	1 848	6,1
Maisons	30 987	86,2	27 333	90,3
Appartements	4 065	11,3	1 796	5,9

Sources : Insee, RP1999 et RP2008 exploitations principales.

LOG T3 - Résidences principales selon le nombre de pièces

	2008	%	1999	%
Ensemble	23 514	100,0	20 737	100,0
1 pièce	406	1,7	504	2,4
2 pièces	1 554	6,6	1 587	7,7
3 pièces	4 176	17,8	4 285	20,7
4 pièces	7 063	30,0	6 266	30,2
5 pièces ou plus	10 314	43,9	8 095	39,0

Sources : Insee, RP1999 et RP2008 exploitations principales.

LOG T4 - Nombre moyen de pièces des résidences principales

	2008	1999
Nombre moyen de pièces par résidence principale	4,5	4,3
- maison	4,7	4,4
- appartement	3,1	3,0

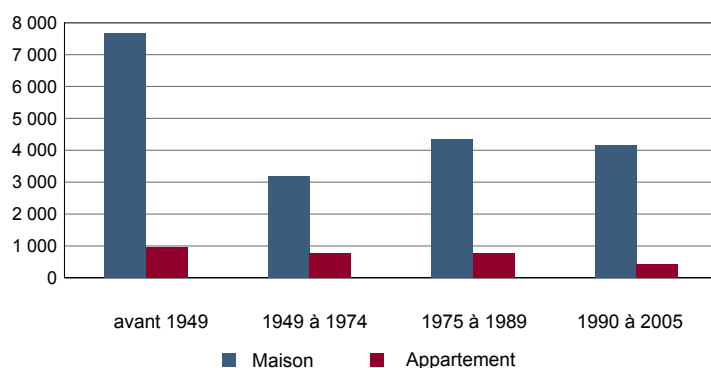
Sources : Insee, RP1999 et RP2008 exploitations principales.

LOG T5 - Résidences principales en 2008 selon la période d'achèvement

	Nombre	%
Résidences principales construites avant 2006	22 487	100,0
Avant 1949	8 729	38,8
De 1949 à 1974	3 976	17,7
De 1975 à 1989	5 140	22,9
De 1990 à 2005	4 643	20,6

Source : Insee, RP2008 exploitation principale.

LOG G1 - Résidences principales en 2008 selon le type de logement et la période d'achèvement



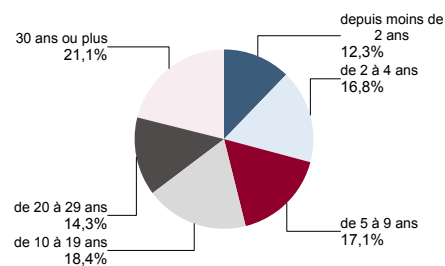
Résidences principales construites avant 2006.

Source : Insee, RP2008 exploitation principale.

LOG T6 - Ancienneté d'emménagement dans la résidence principale en 2008

	Nombre de ménages	Part des ménages en %	Population des ménages	Nombre moyen de pièces par logement	
				logement	personne
Ensemble	23 514	100,0	51 191	4,5	2,0
Depuis moins de 2 ans	2 881	12,3	6 208	3,8	1,8
De 2 à 4 ans	3 961	16,8	9 088	4,1	1,8
De 5 à 9 ans	4 024	17,1	9 519	4,3	1,8
10 ans ou plus	12 648	53,8	26 376	4,8	2,3

Source : Insee, RP2008 exploitation principale.

LOG G2 - Ancienneté d'emménagement des ménages en 2008


Source : Insee, RP2008 exploitation principale.

LOG T7 - Résidences principales selon le statut d'occupation

	2008		Ancienneté moyenne d'emménagement en année(s)	1999	
	Nombre	%		Nombre	%
Ensemble	23 514	100,0	51 191	18	20 737
Propriétaire	16 487	70,1	36 895	23	13 708
Locataire	6 062	25,8	12 298	7	5 322
dont d'un logement HLM loué vide	1 164	5,0	2 521	10	1 128
Logé gratuitement	965	4,1	1 998	14	1 707

Sources : Insee, RP1999 et RP2008 exploitations principales.

LOG T8M - Confort des résidences principales

	2008	%	1999	%
Ensemble	23 514	100,0	20 737	100,0
Salle de bain avec baignoire ou douche	22 883	97,3	19 887	95,9
Chauffage central collectif	664	2,8	556	2,7
Chauffage central individuel	10 973	46,7	9 906	47,8
Chauffage individuel "tout électrique"	5 359	22,8	4 414	21,3

Sources : Insee, RP1999 et RP2008 exploitations principales.

LOG T9 - Équipement automobile des ménages

	2008	%	1999	%
Ensemble	23 514	100,0	20 737	100,0
Au moins un emplacement réservé au stationnement	17 503	74,4	13 805	66,6
Au moins une voiture	20 920	89,0	18 028	86,9
- 1 voiture	11 013	46,8	10 130	48,8
- 2 voitures ou plus	9 907	42,1	7 898	38,1

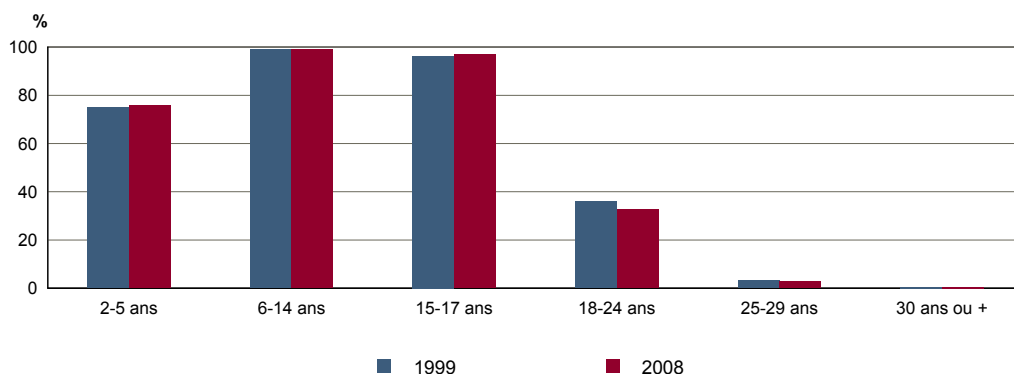
Sources : Insee, RP1999 et RP2008 exploitations principales.

FOR T1 - Scolarisation selon l'âge et le sexe en 2008

	Ensemble	Population scolarisée	Part de la population scolarisée en %		
			Ensemble	Hommes	Femmes
2 à 5 ans	1 942	1 472	75,8	76,6	75,0
6 à 14 ans	4 965	4 918	99,1	98,9	99,3
15 à 17 ans	1 646	1 594	96,8	96,8	96,9
18 à 24 ans	2 574	843	32,8	32,8	32,7
25 à 29 ans	2 135	59	2,8	2,1	3,4
30 ans ou plus	38 070	220	0,6	0,5	0,7

Source : Insee, RP2008 exploitation principale.

FOR G1 - Taux de scolarisation selon l'âge



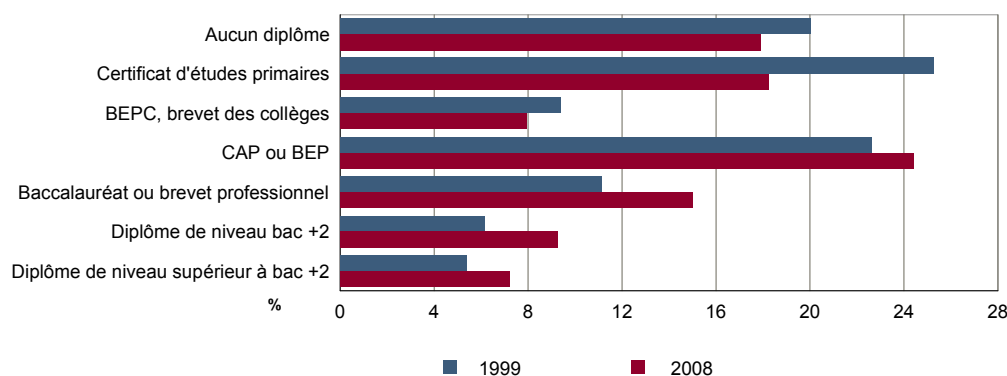
Sources : Insee, RP1999 et RP2008 exploitations principales.

FOR T2 - Diplôme le plus élevé de la population non scolarisée de 15 ans ou plus selon le sexe en 2008

	Ensemble	Hommes	Femmes
Population non scolarisée de 15 ans ou plus	41 709	19 719	21 990
Part des titulaires en % :			
- d'aucun diplôme	17,9	17,5	18,3
- du certificat d'études primaires	18,2	15,8	20,4
- du BEPC, brevet des collèges	8,0	6,6	9,2
- d'un CAP ou d'un BEP	24,4	29,8	19,6
- d'un baccalauréat ou d'un brevet professionnel	15,0	14,5	15,5
- d'un diplôme de niveau bac + 2	9,3	7,8	10,6
- d'un diplôme de niveau supérieur à bac + 2	7,2	8,1	6,4

Source : Insee, RP2008 exploitation principale.

FOR G2 - Diplôme le plus élevé de la population non scolarisée de 15 ans ou plus



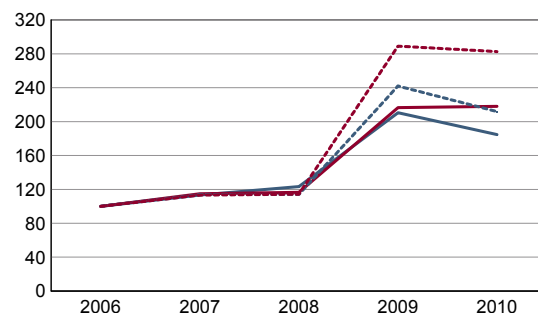
Sources : Insee, RP1999 et RP2008 exploitations principales.

DEN T1 - Créations d'entreprises par secteur d'activité en 2010

	Ensemble	%	Taux de création
Ensemble	565	100,0	14,3
Industrie	29	5,1	9,3
Construction	87	15,4	12,0
Commerce, transports, services divers	408	72,2	15,7
dont commerce et réparation auto.	139	24,6	17,1
Administration publique, enseignement, santé, action sociale	41	7,3	12,5

Champ : activités marchandes hors agriculture.

Source : Insee, REE (Sirène).

DEN G1 - Évolution des créations d'entreprises


indice base 100 en 2006

— Territoire : ensemble
- - - Territoire : entreprises individuelles
— Zone de comparaison : ensemble
- - - Zone de comparaison : entreprises individuelles

Note de lecture : application du régime de l'auto-entrepreneur à partir du 1er janvier 2009.

Champ : activités marchandes hors agriculture.

Source : Insee, REE (Sirène).

DEN T2 - Créations d'entreprises individuelles par secteur d'activité en 2010

	Entreprises individuelles créées	dont auto-entrepreneurs	Part en % dans l'ensemble des créations	
			des entreprises individuelles	des auto-entrepreneurs
Ensemble	470	321	83,2	56,8
Industrie	26	15	89,7	51,7
Construction	76	49	87,4	56,3
Commerce, transports, services divers	327	228	80,1	55,9
dont commerce, réparation auto.	115	75	82,7	54,0
Administration publique, enseignement, santé, action sociale	41	29	100,0	70,7

Champ : activités marchandes hors agriculture.

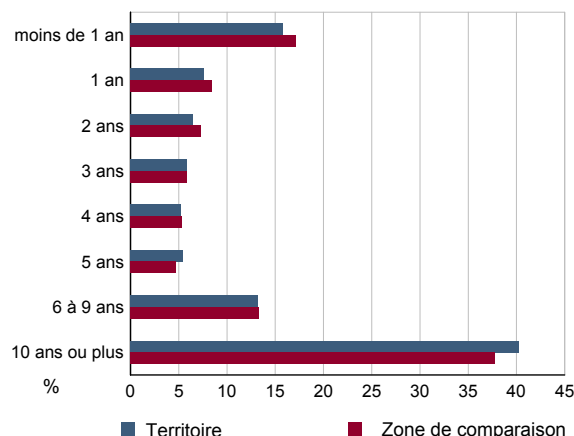
Source : Insee, REE (Sirène).

DEN T3 - Nombre d'entreprises par secteur d'activité au 1er janvier 2010

	Nombre	%
Ensemble	3 956	100,0
Industrie	313	7,9
Construction	723	18,3
Commerce, transports, services divers	2 591	65,5
dont commerce et réparation auto.	811	20,5
Administration publique, enseignement, santé, action sociale	329	8,3

Champ : activités marchandes hors agriculture.

Source : Insee, REE (Sirène).

DEN G2 - Âge des entreprises au 1er janvier 2010


Champ : activités marchandes hors agriculture.

Source : Insee, REE (Sirène).

DEN T4 - Créations d'établissements par secteur d'activité en 2010

	Ensemble	%	Taux de création
Ensemble	666	100,0	14,4
Industrie	55	8,3	13,4
Construction	90	13,5	11,7
Commerce, transports, services divers	475	71,3	15,4
dont commerce et réparation auto.	164	24,6	15,8
Administration publique, enseignement, santé, action sociale	46	6,9	12,6

Champ : activités marchandes hors agriculture.

Source : Insee, REE (Sirène)

DEN G3 - Évolution des créations d'établissements


indice base 100 en 2006

— Territoire
— Zone de comparaison

Note de lecture : application du régime de l'auto-entrepreneur à partir du 1er janvier 2009.

Champ : activités marchandes hors agriculture.

Source : Insee, REE (Sirène).

DEN T5 - Nombre d'établissements par secteur d'activité au 1er janvier 2010

	Nombre	%
Ensemble	4 624	100,0
Industrie	410	8,9
Construction	766	16,6
Commerce, transports, services divers	3 082	66,7
dont commerce et réparation auto.	1 035	22,4
Administration publique, enseignement, santé, action sociale	366	7,9

Champ : activités marchandes hors agriculture.

Source : Insee, REE (Sirène).

CEN T1 - Établissements actifs par secteur d'activité au 31 décembre 2008

	Total	%	0 salarié	1 à 9 salarié(s)	10 à 19 salariés	20 à 49 salariés	50 salariés ou plus
Ensemble	6 986	100,0	4 800	1 916	154	83	33
Agriculture, sylviculture et pêche	1 777	25,4	1 637	137	3	0	0
Industrie	420	6,0	217	162	21	14	6
Construction	776	11,1	453	287	20	15	1
Commerce, transports et services divers	3 291	47,1	2 124	1 076	61	21	9
dont commerce, réparation auto	1 019	14,6	590	388	24	12	5
Administration publique, enseignement, santé, action sociale	722	10,3	369	254	49	33	17

Champ : ensemble des activités.

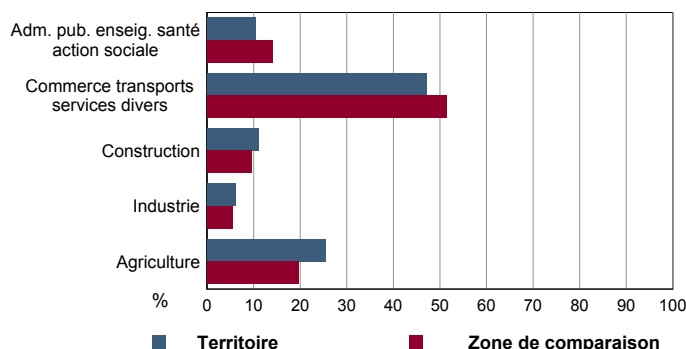
Source : Insee, CLAP.

CEN T2 - Postes salariés par secteur d'activité au 31 décembre 2008

	Total	%	1 à 9 salarié(s)	10 à 19 salariés	20 à 49 salariés	50 à 99 salariés	100 salariés ou plus
Ensemble	13 338	100,0	5 262	2 022	2 553	1 619	1 882
Agriculture, sylviculture et pêche	262	2,0	227	35	0	0	0
Industrie	2 058	15,4	509	277	424	231	617
Construction	1 582	11,9	811	253	436	82	0
Commerce, transports et services divers	5 069	38,0	2 880	823	616	410	340
dont commerce, réparation auto	2 267	17,0	1 151	328	353	210	225
Administration publique, enseignement, santé, action sociale	4 367	32,7	835	634	1 077	896	925

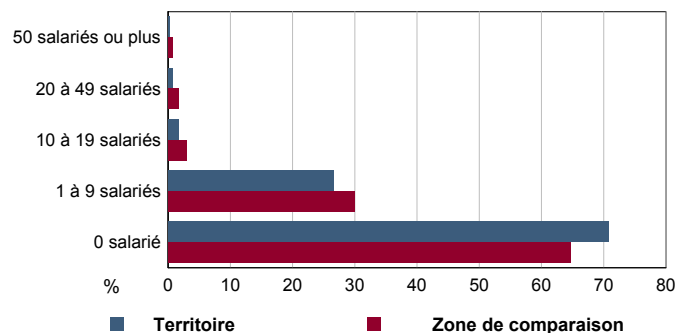
Champ : ensemble des activités.

Source : Insee, CLAP.

CEN G1 - Répartition des établissements actifs par secteur d'activité au 31 décembre 2008


Champ : ensemble des activités.

Source : Insee, CLAP.

CEN G2 - Répartition des établissements actifs par tranche d'effectif salarié au 31 décembre 2008


Champ : ensemble des activités.

Source : Insee, CLAP.

CEN T3 - Établissements selon les sphères de l'économie au 31 décembre 2008

	Nombre	%	Postes salariés	%
Ensemble	6 986	100,0	13 338	100,0
Sphère non présenteielle	3 043	43,6	3 393	25,4
dont domaine public	3	0,1	0	0,0
Sphère présenteielle	3 943	56,4	9 945	74,6
dont domaine public	357	9,1	3 665	36,9

Champ : ensemble des activités.

Source : Insee, CLAP.

CEN T4 - Entreprises (sièges sociaux actifs) par secteur d'activité au 31 décembre 2008

	Nombre	%
Ensemble	5 905	100,0
Agriculture, sylviculture et pêche	1 665	28,2
Industrie	330	5,6
Construction	729	12,3
Commerce, transports et sevice divers	2 662	45,1
dont commerce, réparation auto	787	13,3
Adm. pub., enseignement, santé, action sociale	519	8,8

Champ : ensemble des activités.

Source : Insee, CLAP.

AGR T1M - Exploitations agricoles

	Nombre d'exploitations		SAU (1) moyenne (ha)	
	2000	1988	2000	1988
Toutes exploitations (2)	2 095	2 604	19	18
dont exploitations professionnelles	1 079	1 489	31	23

(1) : Superficie agricole utilisée

(2) : y compris les exploitations sans SAU

Source : AGRESTE, recensements agricoles, 1988 et 2000

AGR T2M - Superficies agricoles

	Exploitations concernées		Superficie (ha)	
	2000	1988	2000	1988
SAU (1) des exploitations sièges	2 073	2 594	40 173	45 930
Terres labourables	1 612	2 383	22 277	22 398
dont céréales	1 486	2 263	10 405	11 623
Superficie fourragère principale	1 654	2 474	24 649	30 389
dont superficie toujours en herbe	1 597	2 427	15 509	21 723
Superficie en fermage (2)	895	1 141	14 575	10 192

(1) : Superficie agricole utilisée

(2) : Superficie en ha ou parc en propriété et copropriété

Source : AGRESTE, recensements agricoles 1988 et 2000

AGR T4M - Orientation technico-économique des exploitations

	Exploitations		Superficie agricole utilisée (ha)	
	2000	1988	2000	1988
Ensemble	2 073	2 594	40 173	45 930
dont : grandes cultures	347	315	6 431	5 155
légumes, fruits, viticulture	251	132	1 374	1 358
bovins	274	312	8 928	6 704
autres animaux	241	193	3 522	2 959

Source : AGRESTE, recensements agricoles 1988 et 2000

AGR T5M - Population - Main d'oeuvre

	2000	1988
Chefs d'exploitations et coexploitants	2 211	2 678
dont à temps complet	1 157	1 625
Population familiale active sur les exploitations	4 106	5 274
Unités de travail annuel (y.c. ETA-CUMA) (1)	2 922	4 119
dont : UTA familiales	2 582	3 811
UTA salariées	335	302

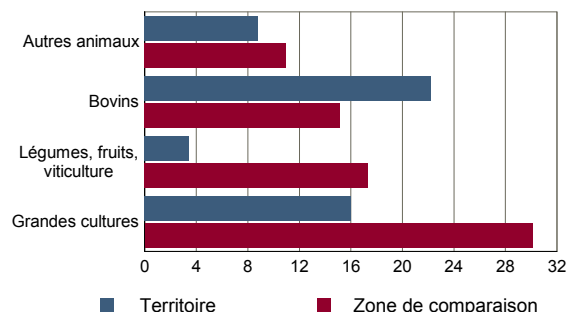
(1) : Entreprises de travaux agricoles (ETA), Coopératives d'utilisation de matériel agricole (CUMA)

Source : AGRESTE, recensements agricoles 1988 et 2000

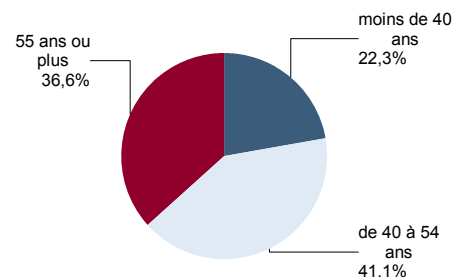
AGR T3M - Cheptel

	Exploitations concernées		Effectif	
	2000	1988	2000	1988
Bovins	898	1 620	42 898	44 245
dont vaches	805	1 430	16 516	18 828
Volailles	1 391	2 205	466 125	645 020

Source : AGRESTE, recensements agricoles 1988 et 2000

AGR G1M - Répartition de la SAU selon les principales orientations technico-économiques en 2000


Source : AGRESTE, recensement agricole 2000

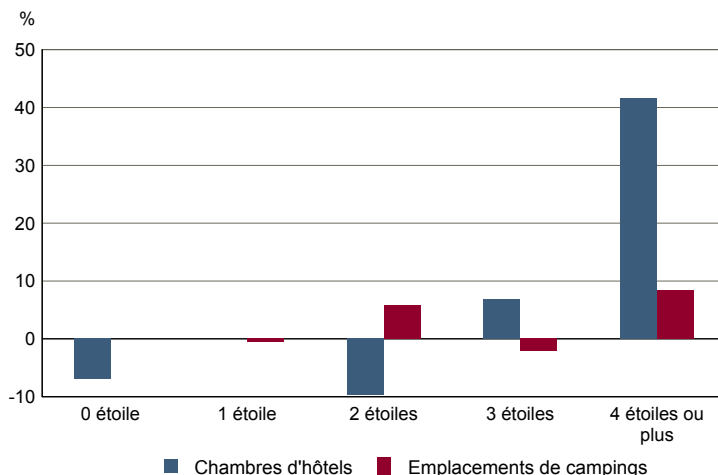
AGR G2M - Répartition des chefs d'exploitation et coexploitants selon l'âge en 2000


Source : AGRESTE, recensement agricole 2000

TOU T1 - Nombre et capacité des hôtels selon le nombre d'étoiles

	au 01/01/2011		au 01/01/2007	
	Hôtels	Chambres	Hôtels	Chambres
Ensemble	87	1 665	85	1 698
0 étoile	8	80	8	86
1 étoile	4	75	4	75
2 étoiles	48	858	50	950
3 étoiles	22	550	20	515
4 étoiles ou plus	5	102	3	72

Source : Insee, Direction du tourisme - hébergements touristiques.

TOU G1 - Évolution 2007 - 2011 des chambres d'hôtels et d'emplacements de camping(1) selon le nombre d'étoiles


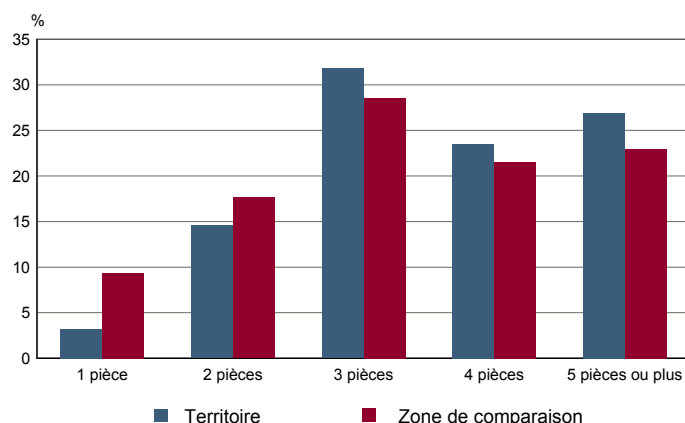
(1) : l'homologation 0 étoile n'existe pas pour les campings

Source : Insee, Direction du tourisme - hébergements touristiques.

TOU T2 - Nombre et capacité des campings selon le nombre d'étoiles

	au 01/01/2011		au 01/01/2007	
	Terrains	Emplacements	Terrains	Emplacements
Ensemble	108	11 791	110	11 484
1 étoile	21	1 168	21	1 174
2 étoiles	27	2 316	28	2 187
3 étoiles	40	4 647	42	4 747
4 étoiles	20	3 660	19	3 376

Source : Insee, Direction du tourisme - hébergements touristiques.

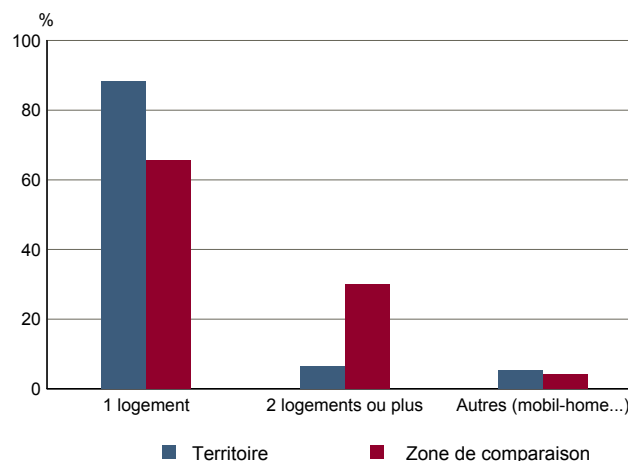
TOU G2 - Répartition en 2008 des résidences secondaires selon le nombre de pièces


Source : Insee, RP2008 exploitation principale.

TOU T3 - Résidences secondaires en 2008 selon la période d'achèvement

	Nombre	%
Ensemble des logements	35 951	100,0
dont résidences secondaires	10 110	28,1
Résidences secondaires construites avant 2006	9 728	100,0
Avant 1949	5 276	54,2
De 1949 à 1974	967	9,9
De 1975 à 1989	1 367	14,1
De 1990 à 2005	2 117	21,8

Source : Insee, RP2008 exploitation principale.

TOU G3 - Répartition en 2008 des résidences secondaires selon le nombre de logements


Source : Insee, RP2008 exploitation principale.