



Maison de services au public



Pour que mon déplacement soit efficace

POUR LE DOSSIER CAF OU MSA

- Mon n° d'allocataire
- Mon code confidentiel
- Mes 3 derniers bulletins de salaire
- Mes avis d'imposition des deux dernières années
- Ma carte d'identité en cours de validité
- Mon RIB
- Mon adresse mail et mot de passe si possible

POUR LE DOSSIER D'ASSURANCE MALADIE (AMELI OU MSA)

- Mon n° de sécurité sociale (carte vitale)
- Mon code confidentiel
- Ma carte d'identité en cours de validité
- Mon adresse mail et mot de passe si possible

POUR LE DOSSIER POLE EMPLOI

- Mon numéro d'identifiant (si j'en ai un)
- Mon mot de passe (si j'en ai un)
- Ma carte d'identité en cours de validité
- Ma carte vitale (en cas d'inscription)
- Mon RIB (en cas d'inscription)
- Un CV papier ou sur clé USB si possible
- Mon adresse mail et mot de passe si possible

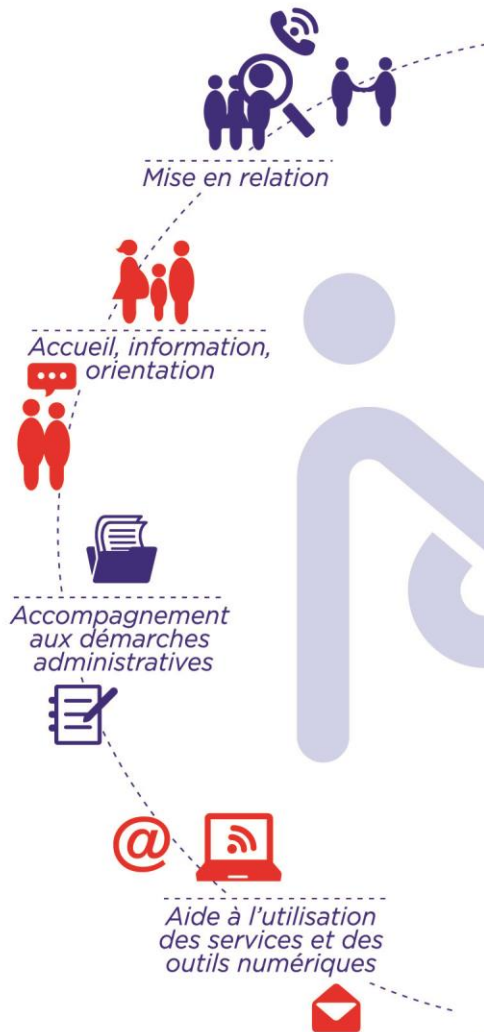
POUR LE DOSSIER MISSION LOCALE

- Mon numéro d'identifiant Pôle emploi
- Mon mot de passe Pôle emploi
- Ma carte vitale
- Un CV papier ou sur clé USB si possible
- Mon adresse mail et mot de passe si possible

POUR TOUT AUTRE DOSSIER, AVOIR AU MINIMUM :

- Mes identifiants ou mes références
- Mon mot de passe (si j'en ai un)

N'HESITEZ PAS A NOUS CONTACTER POUR EN SAVOIR PLUS AVANT DE VOUS DEPLACER



MAISON DE SERVICES AU PUBLIC

Deux lieux d'accueil



Maison de services au public



Contact

pointpublic.msap@comcomdv.fr

Tél. 05 53 59 47 72

Maison des Communes et des services publics
Le Bourg
24250 Saint-Martial-de-Nabirat

Annexe de la Communauté de communes
Place de la Mairie
24500 Villefranche-du-Périgord

Les horaires

Le mardi et jeudi à Saint-Martial-de-Nabirat
De 9h à 12h et de 14h à 18h

Le lundi et mercredi à Villefranche-du-Périgord
De 9h à 12h et de 14h à 18h



Les permanences

Assistante sociale :

Le lundi à Saint-Martial, le mardi à Villefranche et le jeudi à Cénac (sur rendez-vous)

Conseillère départementale :

Le 1^{er} mardi de chaque mois : le matin à Cénac, l'après-midi à Villefranche (sur rendez-vous)

Mission locale :

Le 1^{er} mardi de chaque mois à Domme et le 3^{ème} mercredi de chaque mois à Villefranche

Pôle emploi :

Une fois par mois à Villefranche de 9h à 12h (le conseiller prend lui-même ses rendez-vous)

FNATH (Association des accidentés de la vie) :

Le 1^{er} lundi des mois pairs à Villefranche

Référente insertion :

Le vendredi à Saint-Martial

INSUP (Formation) :

Le mercredi, tous les 15 jours à Cénac

SAFED (Service d'Accompagnement des Familles En Difficulté) :

Le dernier mercredi de chaque mois à Saint-Martial

CLIC (Centre Local d'Information et de Coordination) pour les seniors :

Le 4^{ème} mercredi de chaque mois à Villefranche

Mise à disposition d'équipements bureautiques

Accompagnements aux démarches dématérialisées

Espace de confidentialité



SERVICES

FAMILLE



S'informer sur les prestations et services selon votre situation familiale : couple, enfant, scolarité, décès, déménagement etc.

SOCIAL/SANTE



Créer un compte, suivre vos paiements, faire une simulation des aides, demander une attestation, signaler un changement de situation, faire une déclaration sociale etc.

RETRAITE



S'informer sur les démarches à suivre pour constituer le dossier de demande de retraite, obtenir un relevé de carrière, une attestation de paiement, faire une simulation, mettre à jour son dossier etc.

EMPLOI



S'inscrire comme demandeur d'emploi, s'actualiser, suivre ses paiements, consulter des offres d'emploi, réaliser son cv, sa lettre de motivation, obtenir des informations sur la création d'entreprise, la VAE, la formation etc.

LOGEMENT & ENERGIE



S'informer sur les aides financières existantes et être mis en relation avec des organismes compétents pour des problématiques liées au logement.

SE DEPLACER



S'informer sur les aides à la mobilité, renouveler sa carte grise, demander un certificat de non-gage etc.

ACCES AU DROIT



S'informer sur le droit de la famille, du travail, du logement, des étrangers, prévention des expulsions, lutte contre les discriminations, violences faites aux femmes etc.

AUTRE

Obtenir les pièces et les documents nécessaires pour vos démarches citoyennes.