

Demande d'emploi

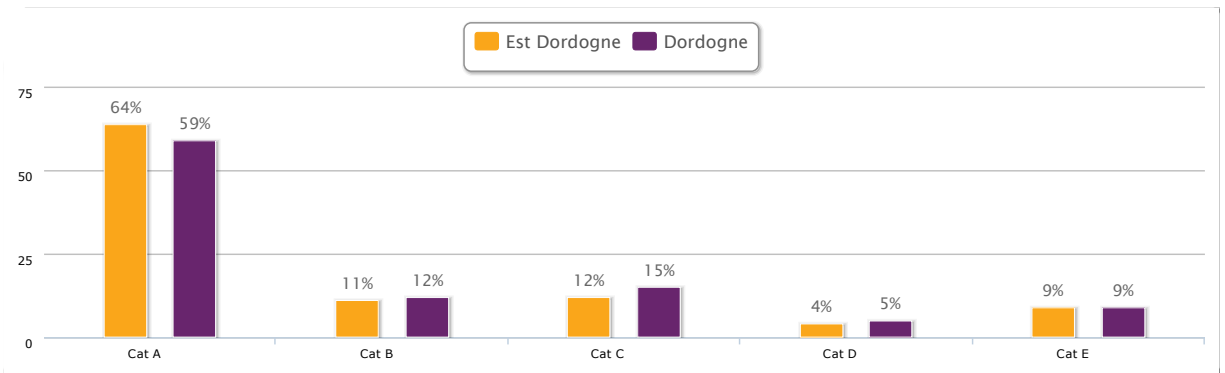
Niveau Bassin d'emploi - Est Dordogne
Niveau comparé Département - Dordogne

La demande d'emploi
(source : Pôle emploi)

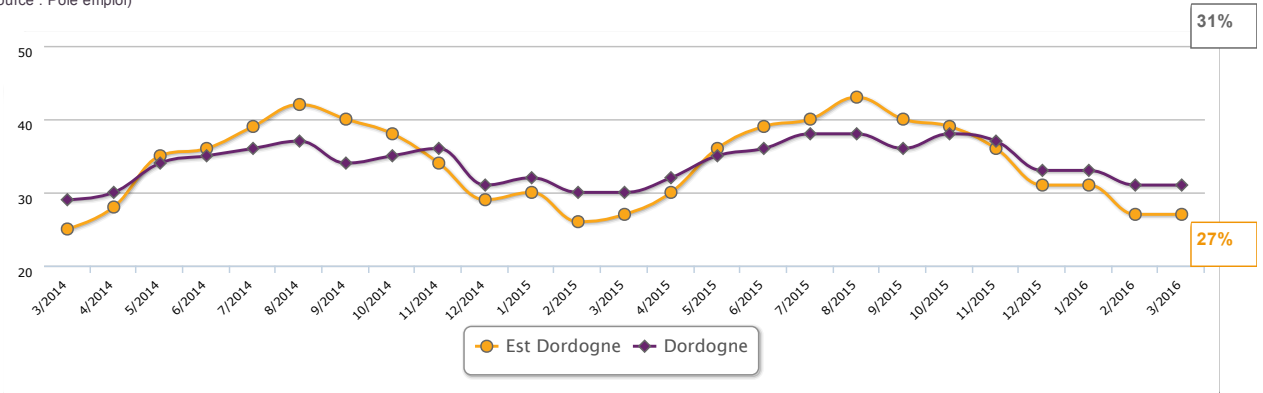
	Est Dordogne			Dordogne
	Nombre	Evo/a-1	Part dans le niveau de comparaison	Evo/a-1
Demande d'emploi entrée (cumul 12 derniers mois)	7 366	-1,6%	20,7%	-1,5%
Demande d'emploi sortie (cumul 12 derniers mois)	7 033	2,8%	20,1%	3,9%
DEFM catégorie A	5 301	3,3%	22,4%	-0,3%
DEFM catégorie B	946	-1,5%	19,7%	1,2%
DEFM catégorie C	1 015	4,2%	16,8%	8,8%
DEFM catégorie A, B, C	7 262	2,8%	21,0%	1,4%
DEFM catégorie D	306	6,6%	16,6%	6,8%
DEFM catégorie E	730	15,1%	20,1%	21,2%
DEFM toutes catégories	8 298	3,9%	20,7%	3,2%

* : données non communicables, cf. loi 51-711 du 05/06/1951 sur le secret statistique

Répartition des DEFM par catégorie
(source : Pôle emploi)



Part des DEFM en activité réduite (cat BC/cat ABC) sur les 25 derniers mois
(source : Pôle emploi)





Demande d'emploi

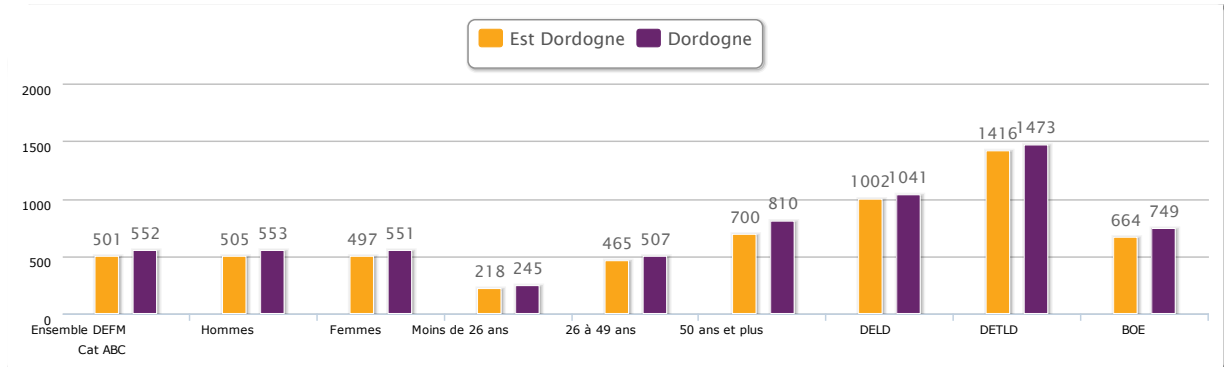
Niveau Bassin d'emploi - Est Dordogne

Niveau comparé Département - Dordogne



Durée moyenne d'inscription (en nombre de jours)

(source : Pôle emploi)



Evol/année-1 en jours	+8 j	+8 j	+9 j	+3 j	+6 j	+9 j	+5 j	+2 j	+10 j
	+9 j	+10 j	+9 j	+5 j	+8 j	+8 j	+4 j	+2 j	+9 j