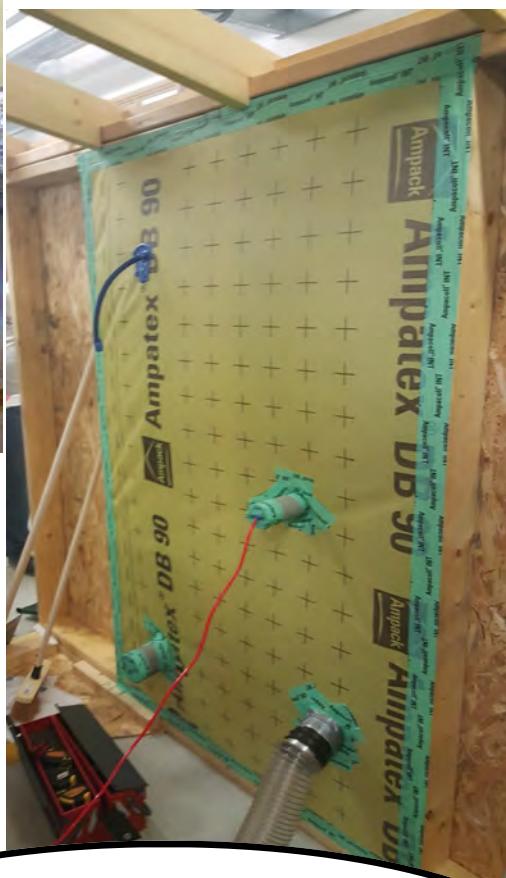


**DECouvrez LES  
FORMATIONS PRAXIBAT**

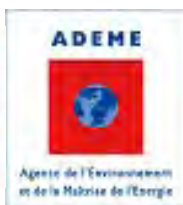
Pour faire la  
différence vis à  
vis de vos clients

## **PAROIS OPAQUES & VENTILATION**



**PORTES OUVERTES  
VENDREDI 2 DECEMBRE  
9H—13H**

## **PLATEFORME DE FORMATION BATIMENT SARLAT**



RÉGION  
**AQUITAINE  
LIMOUSIN  
POITOU-CHARENTES**

**CONSTRUCTYS**  
DPCA de la Construction  
Aquitaine

**PRAXIBAT®**  
l'outil de formation  
des professionnels

## POURQUOI SE FORMER ?

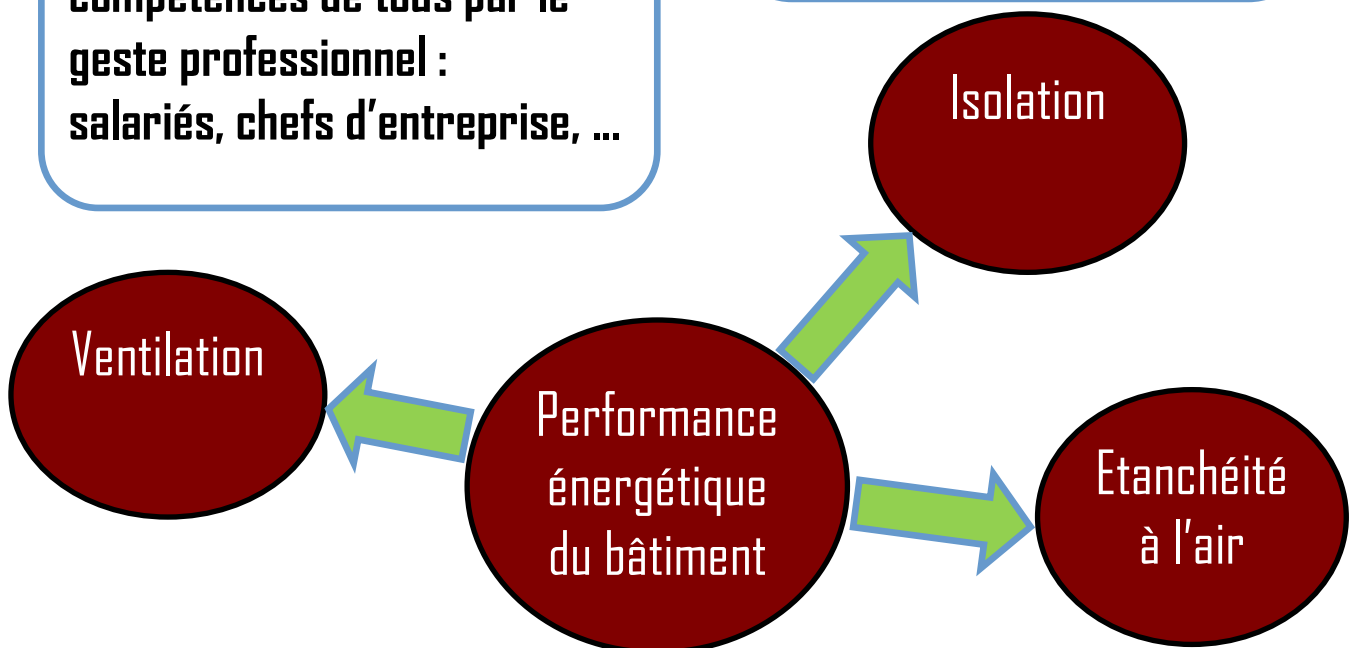
**PRAXIBAT = entre COP 21 et réglementation thermique (RT2012)**

**Un outil de formation des professionnels à la maîtrise du geste pour des bâtiments sobres, efficaces énergétiquement et durables**

**Favoriser la montée en compétences de tous par le geste professionnel : salariés, chefs d'entreprise, ...**

**Formation de 3 jours « pratico pratique » = Evite les ré interventions sur chantier qui coûte cher et donne une mauvaise image de l'entreprise**

**Echanges entre les différents corps d'état intervenant sur les chantiers afin de mieux se coordonner**



*Les formations Praxibat sont complémentaires des Feebat RGE de part la pratique qui est faite lors de ces formations*

# DEROULÉ D'UNE FORMATION

## **PAROIS OPAQUES : REALISER UNE ENVELOPPE DU BATIMENT PERFORMANTE**

**Jour 1 :** Les points clés pour réaliser un bâti performant

- Le contexte environnemental et réglementaire
- Les parois performantes et leurs liaisons
- Mise en œuvre de l'isolation

**Jour 2 :** Gérer les interfaces et réaliser l'étanchéité à l'air

- Composer une paroi
- Les circulations d'air
- Les procédés pour traiter l'étanchéité à l'air
- Mise en œuvre de l'étanchéité à l'air

**Jour 3 :** Contrôler et corriger les performances du bâtiment

- Concevoir l'étanchéité à l'air d'une paroi
- Les instruments de mesure
- Le test d'étanchéité à l'air
- Le rapport d'essai

## **VENTILATION : REALISER UNE INSTALLATION DE VENTILATION PERFORMANTE**

**Jour 1 :**

- Dimensionner un système de ventilation simple flux
- Monter une installation simple flux
- Auto-contrôler son installation

**Jour 2 :**

- Dimensionner un système de ventilation double flux
- Monter une installation double flux : savoir où et comment implanter la centrale et les réseaux de ventilation en habitat individuel

**Jour 3 :**

- Equilibrer une installation de ventilation
- Comprendre l'intérêt de la mise en place de régulateurs de débit
- Identifier les contraintes et les inconvénients des différentes typologies de réseaux existants en ventilation
- Comprendre l'importance d'avoir une enveloppe étanche à l'air et réussir les traversées de parois étanches
- Vérification des acquis de la formation



# Infos pratiques

**Lieu :**

Plateforme de formation de Sarlat

**Durée :**

3 jours soit 21 heures

**Intervenant :**

Au choix entre plusieurs organismes de formation habilités par l'ADEME

**Coût et Prise en charge :**

Selon votre DPCA, la prise en charge peut être totale pour vous ou vos salariés dans le cadre du plan de formation de l'entreprise

Selon devis l'opérateur

**Pour tout renseignement complémentaire, contactez**

**La plateforme de formation du bâtiment**

**Rébecca Dain**

**Téléphone : 05.53.31.56.25**

**Portable : 06.71.14.57.63**

**Mail : rebecca.dain@mdepn.com**

7 avenue Joséphine Baker

24200 SARLAT LA CANEDA

[www.mdepn.com/plateforme](http://www.mdepn.com/plateforme)