

# embreif



Bilan 2015 de la Maison de l'emploi du Périgord Noir

## L'Europe s'engage en Périgord Noir

"Action soutenue par l'Union européenne" : il est fréquent de lire cette formule sur des bâtiments publics, des équipements collectifs, des entreprises. Le slogan est accompagné du logo de l'Union européenne, fond bleu avec étoiles. Effectivement, sous des formes variées, l'Europe s'engage en Périgord Noir. La Maison de l'emploi bénéficie d'une subvention lui permettant de réaliser avec de nombreux autres partenaires un ensemble d'actions que nous vous proposons de découvrir de manière imagée dans ce bilan 2015.

Le Fonds social européen (FSE), une des modalités d'intervention de l'Union européenne, soutient plusieurs opérations liées à l'emploi, la formation et plus généralement les ressources humaines.

Pour ne donner que quelques exemples, l'aide européenne mais aussi nationale nous ont permis en 2015 :

- de développer la plateforme bâtiment avec un catalogue de formations professionnelles innovant
- les entreprises saisonnières ont été accompagnées dans la gestion prévisionnelle de leurs recrutements,
- l'espace métiers a accueilli plus de 1000 personnes et les a orientées,
- l'appui à la création-reprise prépare les porteurs de projets à s'engager avec discernement.

Sans tambour, ni trompette, le Fonds social européen aide les acteurs de l'emploi à relever en Périgord Noir les défis de demain. Alors merci et bonne lecture !

Action cofinancée par l'Union Européenne



Union Européenne

Membres fondateurs de la Maison de l'emploi :



## Sommaire :

### Soutenir la création et la reprise d'entreprise

>> lire pages 2 et 3



### Favoriser les activités saisonnières

loger les saisonniers, favoriser les parcours professionnels, animer la bourse de l'emploi...

>> lire page 6



### Espace métiers

S'informer, s'orienter, se réorienter, choisir une formation. Un espace pour tous les publics.

>> lire pages 4 et 5



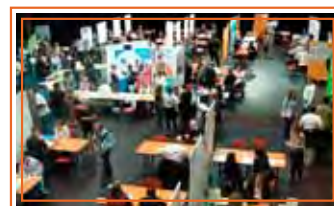
### Développer la formation professionnelle

Plateforme de formation bâtiment, offre interprofessionnelle de l'AIFS...

>> lire page 8

### Priorité à l'insertion et au handicap

Périgord Noir Solidaire (PNS) regroupe 5 structures insertion - handicap.



>> lire page 7

# Soutenir la création reprise d'entreprise



## Quatre 1/2 Journées d'appui organisées par la Maison de l'emploi en 2015



**Terrasson** 16 projets examinés individuellement par 14 partenaires spécialisés qui les ont ensuite suivis.



**Sarlat** 26 porteurs de projets sont venus à la 1/2 journée organisée par la Maison de l'emploi - 14 partenaires qui les ont ensuite suivis.



**Les Eyzies** 23 projets examinés individuellement par 17 partenaires spécialisés qui les ont ensuite suivis.



**Montignac** 22 porteurs de projets - 15 partenaires spécialisés qui les ont ensuite suivis. Une réunion bilan de l'année avec les intervenants.

### Qui intervient ?

#### Appui technique :

- Chambre de métiers et de l'artisanat
- Chambre de commerce et d'industrie
- Chambre d'agriculture - Airelle - IRISCOPE - Coop Alpha

#### Conseils spécialisés :

- Direction Départementale du Travail (Directe) - Urssaf - RSI - MSA - Pôle emploi - Association des experts comptables - Centre de gestion agréé - Fédération française des sociétés d'assurance

#### Financement des projets :

- Initiative Périgord - ADIE - Caisse sociale de développement local - Réseau bancaire - Conseil Général - Pôle emploi
- (Partenaire associé : Conseil Régional)

**87** porteurs de projets ont fréquentés en Périgord Noir les quatre 1/2 journées d'appui à la création d'entreprise de l'année, ils ont ensuite affiné leurs projets auprès de nos partenaires.

**Un projet sur 2 aboutit en moyenne à une réalisation**

Pour vos projets : [www.mdepn.com/creation](http://www.mdepn.com/creation)

En coordination avec les chambres consulaires, Céline Escalier (MDE) reçoit et oriente les porteurs de projets à activité "libérale" (relevant de l'URSSAF), hors inscrits à la CCI, à la Chambre de métiers et Chambre d'agriculture

Contact : 05 53 31 56 27 - [celine.escalier@mdepn.com](mailto:celine.escalier@mdepn.com)

# Soutenir la création reprise d'entreprise

## Cinq outils au services des porteurs de projets

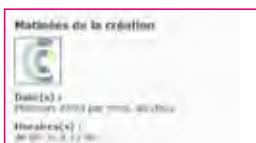
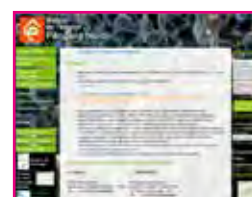


► une brochure de 16 pages récapitule les différentes étapes de la création reprise d'entreprise et donne tous les contacts utiles en Périgord noir - Mise à jour régulière  
 Disponible en format papier dans les locaux des Maison de l'emploi, les points publics et chez les partenaires.  
 Téléchargeable sur le site de la maison de l'emploi : >> [télécharger la brochure sur www.mdepn.com/creation](http://www.mdepn.com/creation)



► Un espace et une documentation spécifique vous sont proposés dans les locaux de la maison de l'emploi à Sarlat et Terrasson, avec accès gratuit à internet pour faciliter les recherches

► Un espace "création / reprise" est régulièrement actualisé sur le site de la Maison de l'emploi : [www.mdepn.com/creation](http://www.mdepn.com/creation)



► 11 réunions d'information collective sur les étapes de la création d'entreprise et les différents statuts ont été animées par les chambres consulaires à Sarlat



► Un espace de travail partagé, à Sarlat : bureaux, salles, domiciliation d'entreprise .....  
 >> [téléchargez la plaquette d'info](#)

## Bilan 2015 de la création - suppressions en entreprises Périgord Noir

| Source chambre économique de la Dordogne | Bilan 2015 en Périgord Noir des créations - suppressions (hors reprise) |                          |                      |            |
|--|---|--------------------------|----------------------|------------|
|  | créations   | reprises                 | suppressions         | Solde      |
| <b>Domaine d'activité</b>                |   |                          |                      |            |
| Artisanat de production                  | 12  | 0                        | 7                    | 5          |
| Bâtiment                                 | 58  | 10                       | 31                   | 27         |
| Commerce                                 | 145   | 76                       | 52                   | 93         |
| Industrie                                | 27  | 3                        | 7                    | 20         |
| Services                                 | 160   | 37                       | 49                   | 111        |
| <b>Sous-total</b>                        | <b>402</b>  | <b>126</b>               | <b>55</b>            | <b>256</b> |
| Agriculture                              | Installations   | Transmission au conjoint | Cessation d'activité | Total      |
|  | 36  | 7                        | 56                   | -20        |
| <b>Total général</b>                     | <b>438</b>  | <b>133</b>               | <b>202</b>           | <b>236</b> |

Hors agriculture, le solde création /reprise est de 29 % du solde 2015 de la Dordogne



Les actions de la Maison de l'emploi sont soutenues par l'Union européenne

# Espace Métiers EMA : s'orienter, choisir un métier en Périgord noir

## EMA Périgord Noir : Bilan 2015



Accueillir, informer et orienter tous les publics quelque soit l'âge, le statut, la zone géographique, de manière anonyme et gratuite sur toutes les questions de la vie professionnelle.

### Les partenaires

Espace Métiers du Périgord Noir (à la MDE)  
Sarlart : 05 53 31 56 00 - Terrasson : 05 53 50 82 44  
[www.mdepn.com/ema](http://www.mdepn.com/ema)

Mission Locale du Périgord Noir (à la MDE)  
Sarlart : 05 53 31 56 00 - Terrasson : 05 53 50 82 44  
[www.mdepn.com/jeunes](http://www.mdepn.com/jeunes) - [missionlocalepnSarlat@wanadoo.fr](mailto:missionlocalepnSarlat@wanadoo.fr)

Plateforme de formation interprofessionnelle  
Sarlart : 05 53 31 56 25  
[www.mdepn.com/plateforme](http://www.mdepn.com/plateforme) - [plateforme@mdepn.com](mailto:plateforme@mdepn.com)  
Aquitaine Cap Métiers - 0 811 06 06 10  
[www.aquitaine-cap-metiers.fr](http://www.aquitaine-cap-metiers.fr)

Pôle Emploi  
Sarlart - Terrasson : 3949  
[www.pole-emploi.fr](http://www.pole-emploi.fr)

Espace Saisonniers - 05 53 31 56 32 (à la MDE)  
E-mail : [espace.saisonniers@mdepn.com](mailto:espace.saisonniers@mdepn.com)

CIO  
Sarlart : 05 53 59 30 85  
[www.ac-bordeaux.fr/cio-sarlart](http://www.ac-bordeaux.fr/cio-sarlart)

Maison de l'emploi du Périgord Noir (MDE) - création -  
Sarlart : 05 53 31 56 27 - Terrasson : 05 53 50 82 44

Pôle Relais Insertion

Mission de lutte contre le décrochage scolaire  
05 53 50 38 48 - [cippa.terrasson@ac-bordeaux.fr](mailto:cippa.terrasson@ac-bordeaux.fr)

CIBC : sur rendez-vous (à la MDE)

Tél : 05 53 45 46 90

E-mail : [fouzia.laftimi@cibcsolutionsrh.fr](mailto:fouzia.laftimi@cibcsolutionsrh.fr)

Fongecif

0810 000 851 - [contact@fongecifaquitaine.org](mailto:contact@fongecifaquitaine.org)

[www.fongecifaquitaine.org](http://www.fongecifaquitaine.org)

[www.planetecifaquitaine.org](http://www.planetecifaquitaine.org)

INSUP : 05 53 31 56 22 (à la MDE)

[www.insup.org](http://www.insup.org) - E-Mail : [dbretenet@insup.org](mailto:dbretenet@insup.org)

Centre de formation MFR du Périgord Noir

05 53 31 31 90 - [www.mfrperigordnoir.com](http://www.mfrperigordnoir.com)

[mfr.formation.perigordnoir@gmail.com](mailto:mfr.formation.perigordnoir@gmail.com)

GRETA

05 53 31 70 66 - [greta.dordogne@ac-bordeaux.fr](mailto:greta.dordogne@ac-bordeaux.fr)

Lycée Pré de Cordy - 05 53 31 70 86

E-mail : [ce.0240035h@ac-bordeaux.fr](mailto:ce.0240035h@ac-bordeaux.fr)

<http://webetat.ac-bordeaux.fr/lycee-sarlart>

Lycée professionnel Saint Joseph

05 53 31 33 00 - [www.saint-joseph-sarlart.org](http://www.saint-joseph-sarlart.org)

Cap emploi

05 53 54 70 76 - [contact@capemploi24.fr](mailto:contact@capemploi24.fr)



hall de l'EMA Sarlat

Chaque semestre un nouveau programme élaboré avec nos 15 partenaires

1054 personnes reçues en 2015 (644 en 2014) dans les locaux de l'EMA à Sarlat et Terrasson

L'espace métiers est ouvert du lundi au vendredi à Sarlat et à Terrasson, sans rendez-vous.



| Un Mois, un Métier - Agenda   |  |
|---|--|
| Des professionnels vous présentent un secteur d'activité, les métiers exercés et les formations pour y accéder. Ouvert à tous ! |  |
| Sept.   | Présentation de l'Espace Métier d'Aquitaine (EMA) du Périgord Noir Contact: Sarlat: 05 53 31 56 00 - Terrasson: 05 53 50 82 44 |
| Oct.  | Journée de l'apprentissage - Mardi 23 sept. Contact: Sarlat: 05 53 31 56 00 - Terrasson: 05 53 50 82 44                        |
| Nov.  | 1/2 journée d'information création d'entreprise - Jeudi 1er oct. Contact: Mission Locale: 05 53 31 56 00                       |
| Nov.  | Les métiers du sanitaire et social (AMP et AS) - Jeudi 26 nov. Contact: Mission Locale: 05 53 31 56 00                         |
| Nov.  | 1/2 journée d'information création d'entreprise - Jeudi 19 nov. Contact: Mission Locale: 05 53 31 56 00                        |
| Déc.  | Partir à l'étranger : s'ouvrir au monde. Contact: Mission Locale: Terrasson 05 53 50 82 44                                     |

**Ateliers orientation**

Ateliers d'une demi-journée (environ 2h30), plusieurs fois par mois à Sarlat et Terrasson

- Je voudrais exercer à mon projet professionnel / choisir un métier
- J'ai entre 16 et 21 ans et je recherche une information sur des métiers, j'ai besoin de connaître les compétences nécessaires pour exercer ces métiers
- J'ai déjà une expérience professionnelle et je souhaite en choisir une ou me réorienter en transférant mes compétences

Des idées des métiers

Inscription : Sarlat : 05 53 31 56 28 - Terrasson : 05 53 50 82 44



**Salarié(e) ou demandeur d'emploi...**

Vous souhaitez être accompagné(e) dans votre projet professionnel. Le Fongecif vous accueille à Sarlat - Place Marc Buisson : 31 juillet, 18 septembre, 30 octobre, 20 novembre, 18 décembre 2015. Sur rendez-vous au 05 56 69 35 50

**Quinzaine de l'orientation en Dordogne**

Organisée en novembre par l'Éducation Nationale en partenariat avec les établissements et organismes de formation au Parc des expositions à Périgueux

- Forum Infosip (pour les élèves de 1<sup>ère</sup> et terminales)
- Foire des métiers (pour les 5<sup>èmes</sup>)
- Forum des formations (pour les 3<sup>èmes</sup>)

Toutes les infos auprès de votre établissement scolaire, du CIO ou de la Mission locale du Périgord Noir



Les actions de la Maison de l'emploi sont soutenues par l'Union européenne

# Espace Métiers EMA : suite du bilan 2015

## Des ateliers chaque semaine

Ouverts à tous (jeunes en orientation, demandeurs d'emploi, scolaires, salariés...) :  
chaque semaine à Terrasson et Sarlat



**39** ateliers animés en 2015  
**292** participants

## Un expo interactive sur les métiers de l'agroalimentaire à Sarlat



**242** visiteurs

de janvier à début avril : "transformation",  
l'exposition sur les métiers de l'agroalimentaire installée au lycée pré de Cordy et présentée par les animatrices de L'EMA PN



## Appui aux métiers technologiques

Challenge Helibolide au Lycée pré de Cordy  
31 mai

**258** jeunes sensibilisés à la technologie

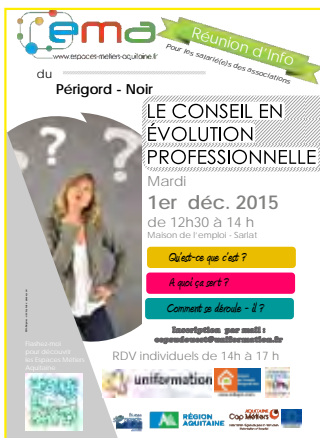
## Des permanences

- du Fongecif tous les mois pour les salariés,
- du CIBC, D'Unifformation de la MFR sur Rendez-vous



## Une info collective sur le Conseil en Evolution Professionnelle (CEP)

le 1er Décembre à Sarlat et animée par une conseillère d'Unifformation



[<<< retour au sommaire](#)



Les actions de la Maison de l'emploi sont soutenues par l'Union européenne

# Favoriser les activités saisonnières

## Poursuite de la Gestion Territoriale des Emplois et des Compétences (GTEC) en 2015.



► **"Mon guide, pour valoriser mes compétences professionnelles"** et favoriser les passerelles entre les activités saisonnières  
Diffusion auprès des entreprises partenaires de la GTEC

>> [télécharger sur www.mdepn.com/saisonniers](http://www.mdepn.com/saisonniers)



► Livret sur les métiers saisonniers : **"Saisonniers, un métier de professionnel"** pour se former et construire son parcours professionnel

>> [télécharger sur www.mdepn.com/saisonniers](http://www.mdepn.com/saisonniers)



► Guide d'accueil : **"Bien vivre mes saisons en sud-dordogne"** : infos pratiques, contacts emploi et formation, santé...

>> [télécharger sur www.mdepn.com/saisonniers](http://www.mdepn.com/saisonniers)

### Dialogue social : 2 outils



► **"Charte de l'emploi saisonnier"** dans les secteurs du tourisme/service, de l'agriculture et de l'industrie agro-alimentaire.

>> [télécharger sur www.mdepn.com/saisonniers](http://www.mdepn.com/saisonniers)

Favoriser le dialogue social

► Diffusion de la **fiche horaire** auprès d'entreprises saisonnières pour sécuriser employeurs et salariés



Eviter les contentieux aux prud-hommes

>> [télécharger sur www.mdepn.com/saisonniers](http://www.mdepn.com/saisonniers)



## MOBILISER ET ANIMER LES PARTENAIRES SUR DES OBJECTIFS COLLECTIFS :

- Relais d'information juridiques vers les syndicats professionnels (UMIH...) et de salariés (CFDT...)
- Participation au plan régional des saisonniers Aquitaine (colloque au conseil régional à Bordeaux le 26 mai 2015) - Appui aux travaux de la Mission formation emploi (MFE) Dordogne pour la définition de la commande de formation des demandeurs d'emploi.
- Appui à la journée job d'été le 22 avril 2015, organisé par la Mission Locale et participation au forum hôtellerie restauration de Pôle emploi : 350 participants et 38 employeurs au total des 2 manifestations
- Appui à l'hôtellerie Plein Air pour ses besoins en formation professionnelle (projet de formation : entretien des bâtiments pour 2016)





Les actions de la Maison de l'emploi sont soutenues par l'Union européenne

# Insertion et handicap

## Priorité à l'insertion et au handicap

Suite à une étude de besoins, la maison de l'emploi accompagne en 2015-2016 Périgord Noir Solidaire (PNS) qui regroupe 4 structures de l'insertion et 1 du handicap. PNS va promouvoir collectivement leur offre auprès des entreprises et des collectivités (sous-traitance d'activité, recrutement) et développer les coopérations internes indispensables face au recul de l'aide départementale. L'objectif est que PNS se dote de son propre pilotage à partir de 2017.

### INSERTION HANDICAP

#### quels partenariats possibles ?

Face à des exigences toujours accrues de performances économiques, environnementales et sociales, les structures d'insertion et de handicap par l'activité économique vous proposent leur savoir-faire pour :

- > diversifier vos sources de recrutement
- > remporter des marchés
- > sous-traiter votre activité

**Périgord Noir Solidaire**  
Les acteurs de l'Economie Sociale et Solidaire au service du développement local

## L'offre de SERVICES des 5 membres

### Le mécénat

Parce que **l'insertion, le handicap et votre entreprise** ont à y gagner, beaucoup d'initiatives sont possibles.

Le mécénat peut prendre plusieurs aspects :

- La participation aux instances dirigeantes des structures de l'insertion et/ou de l'handicap.
- Le mécénat financier, permettant un soutien direct et le parrainage d'un projet spécifique de l'IAE, en lien avec vos valeurs.
- Le mécénat de compétences, permettant à vos collaborateurs de « donner du temps » et du sens en apportant une « plus-value » sociale à leurs missions.

## de Périgord Noir Solidaire

### Insertion et Handicap partenaires de votre politique RH

**Vos recherches...**  
Les entreprises et les profils pour vos besoins en recrutement

**Les avantages d'une collaboration réussie :**

- Diversifier vos sources de recrutement
- Remporter des marchés
- Sous-traiter votre activité

### Insertion et Handicap partenaires économiques

**Vos recherches...**  
Les entreprises pour remporter des marchés

**Les avantages d'une collaboration réussie :**

- Diversifier vos sources de recrutement
- Remporter des marchés
- Sous-traiter votre activité

### Qu'est-ce qu'une Structure d'insertion ou du Handicap ?

C'est une structure commerciale ou artisanale qui emploie des personnes handicapées en vue de leur insertion professionnelle et sociale.

**Caractéristiques :**

- Avoir à disposition du personnel
- Prestation de services
- Avoir un statut juridique
- Avoir une forme juridique
- Avoir un statut de salarié
- Avoir un statut de collaborateur

**Coordonnées des Membres de Périgord Noir Solidaire**

- IAE 1** : 05 53 22 22 22
- IAE 2** : 05 53 22 22 22
- IAE 3** : 05 53 22 22 22
- IAE 4** : 05 53 22 22 22
- IAE 5** : 05 53 22 22 22

>> téléchargez la plaquette sur le site de la maison de l'emploi " page d'accueil " [www.mdepn.com](http://www.mdepn.com)



Les actions de la Maison de l'emploi sont soutenues par l'Union européenne



# Développer la formation professionnelle

## I - Bilan très positif pour la plateforme de formation bâtiment en 2015

**27374 heures de formation bâtiment avec 157 stagiaires (dont 24 en alternance)**



800 m<sup>2</sup> de locaux et un plateau extérieur de 500 m<sup>2</sup>  
[www.mdepn.com/plateforme](http://www.mdepn.com/plateforme)  
05 53 31 56 25 - [plateforme@mdepn.com](mailto:plateforme@mdepn.com)

### Des formations spécialisées

- ▶ Préqualification et qualification maçon bâti ancien
- ▶ Formation CQP maçon du patrimoine (niveau IV) avec Agir Concepts
- ▶ Section d'apprentissage "maçon du bâti ancien" (niveau V) avec le CFA BTP et Agir Concepts. Formation en 1 an
- ▶ Formation "Lauze" : 12 parcours de découverte fin 2014 avec l'appui du Conseil Régional en alternance sur 1 an depuis mars 2015



### Que deviennent les stagiaires à l'issue de leur formation bâtiment ?

sur **111** apprenants **37** étaient en CDI (1/3), **41** en CDD (1/3) **15** en complément de formation et seulement **18** avaient abandonné, étaient partis du territoire ou s'étaient réorientés (inaptitude médicale...)



### RGE

- ▶ 2 réunions d'information auprès des artisans par la FFB et la CAPEB
- ▶ Appui à la mise en place de 2 formations FEEbat à la plateforme ( juin et novembre)
- ▶ Préparation de l'équipement Praxibat en 2016 (budget d'investissement 110 000 €)

### Femmes du BTP

- ▶ mise en place d'un groupe de "femmes du BTP" afin d'échanger des infos spécifiques à leur domaine d'activité : 5 réunions à thème et suivi de 9 entreprises tout au long de l'année

## II - Développer la formation continue interprofessionnelle



La Maison de l'emploi accompagne une association locale de chefs d'entreprise, l'AIFS – dans la promotion d'un catalogue d'offre de formations professionnelles continues conçue et proposée PAR et POUR les entreprises du Périgord Noir . La plateforme sert de support technique pour l'essentiel de ces formations. A la demande, certaines sont réalisées en entreprise ou sur site pédagogique.

[www.aifs-formation-sarlat.com](http://www.aifs-formation-sarlat.com)

**Bilan AIFS 2015 : 3513 h de formation interprofessionnelle pour 229 stagiaires**

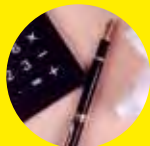


# Anticiper les mutations économiques en Terrassonnais



**E**tre en contact au quotidien avec les acteurs économiques.

**150** **457** au 31 12 2015  
comptes entreprises actifs contacts utiles



**A**nalyser les besoins, anticiper.

**343** au 31 12 2015  
situations actives repérées



**M**obiliser les partenaires pour accompagner les acteurs économiques

**205** au 31 12 2015  
plans d'action mis en oeuvre :

- accompagnement ressources humaines
- accompagnement au développement
- création d'entreprise
- soutien à l'activité
- suivi financier
- etc...



## Schéma opérationnel

**R**epère les "situations actives"

**T**raite et analyse les informations

**M**obilise ses partenaires et propose des plans d'action

**C**oordonne et veille au suivi de chaque dossier

**S**ynthétise les actions

- Pôle emploi,
- Espace Économie Emploi,
- Mission Locale,
- DIRECCTE,
- Organismes de formation,
- Chambres consulaires,
- CFA,
- Groupements d'employeurs,
- AIT



## Pépinière d'entreprises à Terrasson

**Un concept innovant en Aquitaine**

sur 5 hectares, 15 000 m<sup>2</sup> de locaux industriels, artisanaux et de services dont :

- 12 ateliers, 3000 m<sup>2</sup> dédiés à la création d'entreprises artisanales (pépinière des métiers)
- une prestation de manutention et de levage sur site
- un espace administratif, des locaux sociaux communs
- une plateforme de formation de 900 m<sup>2</sup> dédiée à l'artisanat et à l'industrie,
- un espace d'exposition et de mise en valeur des métiers
- bientôt une « maison des apprentis » pour l'hébergement



### Des résultats mesurables

**64** entreprises et **422** emplois créés en flux

**16** entreprises, **153** emplois présents sur le site en 2014

**22000** heures de formation dispensées,

auprès de **400** stagiaires et de **90** entreprises

# Communiquer avec le service public de l'emploi local

## APPUI A LA BOURSE DE L'EMPLOI DE LA MISSION LOCALE : PROSPECTION DES OFFRES EN ENTREPRISES

offres de la bourse de l'emploi collectées en 2014 et 2015 :  
- 36 %, une baisse liée à la crise économique

| DOMAINES D'ACTIVITÉS                                     | 2014        | 2015       | Évolution     |
|--|-------------|------------|---------------|
| Agriculture,   | 31          | 26         | -16 %         |
| Art, Banque, Commerce, Communication                     | 115         | 103        | -10.4%        |
| Construction, bâtiment et travaux publics                | 69          | 38         | -44.9%        |
| Hôtellerie, restauration, tourisme, loisirs et animation | 333         | 285        | -14.4%        |
| Industrie  | 412         | 99         | -75.97%       |
| Installation et maintenance                              | 34          | 25         | -26.4%        |
| Services à la personne et santé                          | 87          | 83         | -4.6%         |
| Spectacle  | 2           | 3          | +50%          |
| Support à l'entreprise                                   | 25          | 17         | -32%          |
| Transport et logistique                                  | 100         | 90         | -10%          |
| <b>TOTAL</b>   | <b>1208</b> | <b>769</b> | <b>-36.3%</b> |



**Le site Internet de la maison de l'emploi est très utilisé - [www.mdepn.com](http://www.mdepn.com)**

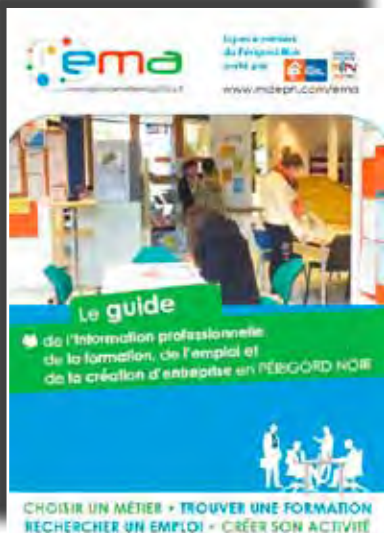
- 53 510 visites  
(4 700 visiteurs différents chaque mois)
- 242 772 pages vues en 2014

## Flash infos entreprises

les offres de formation, actualité...etc

11 emailing en 2015

à 1200 chefs d'entreprise abonnés/mois



**Nouveau**

**Le guide des partenaires de l'économie et de l'emploi en Périgord Noir : 32 pages et 60 structures présentées, à télécharger sur le site [www.mdepn.com](http://www.mdepn.com), page d'accueil]**

Conception et réalisation :  
Maison de l'emploi du Périgord Noir  
Contact : [francois.vidilles@mdepn.com](mailto:francois.vidilles@mdepn.com)  
Janvier 2016

Cette lettre d'information bénéficie de l'appui de :



La MDEPN est cofinancé par le Fonds social européen dans le cadre du programme opérationnel national «Emploi et Inclusion» 2014 – 2020