



## Espace Métiers du Périgord Noir

# Bilan EMA du Périgord Noir Année 2015

## Valeurs partagées des membres de l'EMA :

« Accueillir, informer et orienter tous les publics quelque soit l'âge, le statut, la zone géographique, de manière anonyme et gratuite sur toutes les questions de la vie professionnelle »



## Un Espace Métiers Aquitaine, c'est quoi ? Un réseau de partenaires

### Espace Métiers du Périgord Noir (à la MDE)

Sarlat : 05 53 31 56 00 - Terrasson : 05 53 50 82 44

[www.mdepn.com/ema](http://www.mdepn.com/ema)

### Mission Locale du Périgord Noir (à la MDE)

Sarlat : 05 53 31 56 00 - Terrasson : 05 53 50 82 44

[www.mdepn.com/jeunes](http://www.mdepn.com/jeunes) - [missionlocalepn sarlat@wanadoo.fr](mailto:missionlocalepn sarlat@wanadoo.fr)

### Plateforme de formation interprofessionnelle

Sarlat : 05 53 31 56 25

[www.mdepn.com/plateforme](http://www.mdepn.com/plateforme) - [plateforme@mdepn.com](mailto:plateforme@mdepn.com)

### Aquitaine Cap Métiers - 0 811 06 06 10

[www.aquitaine-cap-metiers.fr](http://www.aquitaine-cap-metiers.fr)

### Pôle Emploi

Sarlat - Terrasson : 3949

[www.pole-emploi.fr](http://www.pole-emploi.fr)

### Espace Saisonniers - 05 53 31 56 32 (à la MDE)

E-mail : [espace.saisonniers@mdepn.com](mailto:espace.saisonniers@mdepn.com)

### CIO

Sarlat : 05 53 59 30 85

[www.ac-bordeaux.fr/cio-sarlat](http://www.ac-bordeaux.fr/cio-sarlat)

### Maison de l'emploi du Périgord Noir (MDE) - création -

Sarlat : 05 53 31 56 27 - Terrasson : 05 53 50 82 44

### Pôle Relais Insertion

Mission de lutte contre le décrochage scolaire

05 53 50 38 48 - [cippa.terrasson@ac-bordeaux.fr](mailto:cippa.terrasson@ac-bordeaux.fr)

### CIBC : sur rendez-vous (à la MDE)

Tél : 05 53 45 46 90

E-mail : [fouzia.laftimi@cibcsolutionsrh.fr](mailto:fouzia.laftimi@cibcsolutionsrh.fr)

### Fongecif

0810 000 851 - [contact@fongecifaquitaine.org](mailto:contact@fongecifaquitaine.org)

[www.fongecifaquitaine.org](http://www.fongecifaquitaine.org)

[www.planetecifaquitaine.org](http://www.planetecifaquitaine.org)

### INSUP : 05 53 31 56 22 (à la MDE)

[www.insup.org](http://www.insup.org) - E-Mail : [dbretenet@insup.org](mailto:dbretenet@insup.org)

### Centre de formation MFR du Périgord Noir

05 53 31 31 90 - [www.mfrperigordnoir.com](http://www.mfrperigordnoir.com)

[mfr.formation.perigordnoir@gmail.com](mailto:mfr.formation.perigordnoir@gmail.com)

### GRETA

05 53 31 70 66 - [greta.dordogne@ac-bordeaux.fr](mailto:greta.dordogne@ac-bordeaux.fr)

### Lycée Pré de Cordy - 05 53 31 70 86

E-mail : [ce.0240035h@ac-bordeaux.fr](mailto:ce.0240035h@ac-bordeaux.fr)

<http://webetat.ac-bordeaux.fr/lycee-sarlat>

### Lycée professionnel Saint Joseph

05 53 31 33 00 - [www.saint-joseph-sarlat.org](http://www.saint-joseph-sarlat.org)

### Cap emploi

05 53 54 70 76 - [contact@capemploi24.fr](mailto:contact@capemploi24.fr)

# Un Espace Métiers Aquitaine, c'est quoi ? Une offre de services

L'offre de services de l'EMA Périgord Noir, sur Sarlat et Terrasson, poursuit en 2015 son rythme « de croisière » : l'EMA fait partie des 29 ouverts en Aquitaine sur un objectif de 60. La mobilisation sur un large partenariat et les complémentarités opérationnelles sont les principaux points d'effort.

1. A Sarlat et Terrasson, les deux espaces d'accueil et de documentation en libre service comprennent
  - Des informations thématiques
  - Des ouvrages pour accompagner le public dans la collecte d'informations utiles pour sa vie professionnelle
  - Des documents gratuits d'information (brochures, dépliants...)
  - Un espace de lecture de quotidiens, de magazines et de revues spécialisées
2. Un espace informatique en libre accès
  - A Sarlat et Terrasson, un espace implanté dans les halls avec des postes informatiques dédiés au public + une salle informatique à Sarlat (8 postes + visioconférence). Des postes supplémentaires peuvent être dédiés aux partenaires grâce au wifi
  - Accès à internet et l'offre EMA dans les 7 points publics relais ruraux
3. A Sarlat et Terrasson, le public peut :
  - Améliorer ses techniques de recherche d'emploi et consulter les offres d'emploi (Site Pôle emploi + [www.mdepn.com/emploi](http://www.mdepn.com/emploi))
  - S'informer sur les filières, les métiers porteurs
  - Bénéficier d'un dispositif spécifique en faveur des saisonniers à Sarlat
4. Le programme semestriel de manifestations et une communication sur ces événements via le réseau de partenaires
5. Des ateliers mensuels collectifs de 2 à 3 heures, pour 6 à 8 personnes à Sarlat et Terrasson. Un atelier Inforizon : quels métiers m'intéressent ?, un atelier Transférance : *traduire ses compétences en métiers* et un 2<sup>ème</sup> atelier Des Idées des métiers : *quel est mon projet professionnel ?*
6. Dispositif itinérant d'appui à la création- reprise (coordination MDE et réseau de partenaires)
7. Dispositif d'appui au retour à l'emploi : Pôle Emploi + bourse ML + espace saisonnier
8. S'informer collectivement sur la VAE (droits, conditions d'accès, mise en œuvre, financements...) : pour tous publics (salariés, demandeurs d'emploi, entreprises) dans le cadre de la mission du Points Relais Conseil en VAE du CIBC.
9. Permanences : FONGECIF et Uniformation
10. Partenariat important avec les établissements scolaires
11. Participation au réseau régional EMA et homogénéisation des pratiques et outils
12. Des publications thématiques : le guide de la formation professionnelle, le guide de l'EMA du Périgord Noir

# Un Espace Métiers Aquitaine, c'est quoi ? Une communication commune



Dépliant sur l'offre de l'EMA Périgord Noir (imprimé à la demande)



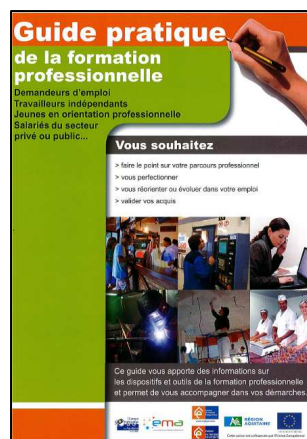
Dépliants semestriels des animations de l'EMA du Périgord Noir



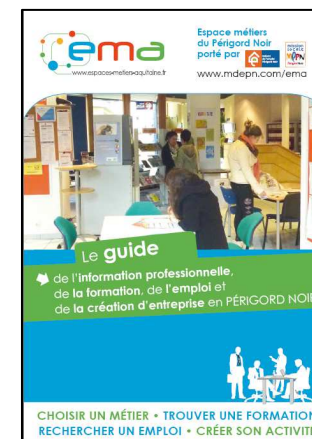
Site internet de la MDE : 4900 connexions en moyenne chaque mois



Exposition sur les métiers de l'industrie agroalimentaire Janvier à avril 2015



Actualisation et diffusion de la brochure d'information sur la formation professionnelle



Création et diffusion du guide EMA de l'information professionnelle, de la formation, de l'emploi et de la création d'entreprise en Périgord Noir

## Un Espace Métiers Aquitaine, c'est quoi ? Des lieux d'accueil

EMA Sarlat



EMA Terrasson



**Fréquentation au total des deux sites en 2015 : 2.187 personnes**

Régulièrement, des présentations de l'offre EMA sont faites auprès de groupes (9 à Terrasson, 11 à Sarlat). Ainsi, 144 personnes ont **découvert** notre offre de services.

## Un Espace Métiers Aquitaine, c'est quoi ? Des ateliers d'orientation ouverts à tous (DE, scolaires, salariés...) :



Identifier des métiers selon ses centres d'intérêts



Traduire en projet professionnel son potentiel personnel



Travailler sur ses compétences

### Fréquentation des ateliers JAE en 2015 : 292 personnes

1er semestre : 184 personnes

2ème semestre : 108 personnes (chiffres de début décembre 2015)

**Inforizon en 2015 = 326 codes créés / 805 connexions réalisées**  
↳ 1<sup>er</sup> semestre : 214 codes créés / 555 connexions réalisées sur la période (01/01 au 30/06/2015)  
↳ 2<sup>ème</sup> semestre : 112 codes créés / 250 connexions réalisées sur la période (01/07 au 03/12/2015)

En dehors des ateliers planifiés, nous répondons à des demandes de partenaires.

En 2015, les ateliers se sont répartis de la manière suivante :

- **6 ateliers Inforizon** (3 à Terrasson / 3 à Sarlat)
- **9 ateliers des Idées des Métiers** (5 à Terrasson / 4 à Sarlat)
- **24 ateliers Transférence** (8 à Terrasson / 16 à Sarlat)

#### Formation des partenaires par la fondation JAE :

Une journée de formation des outils INFORIZON, TRANSFERENCE, PASS AVENIR a eu lieu le 09/11/2015 à Bergerac.

A cette occasion, **8 partenaires** dont 4 du Périgord Noir **ont été formés pour animer des ateliers au sein de l'EMA.**

# Un Espace Métiers Aquitaine,

c'est quoi ? **Des actions collectives « un mois / un métier », 1<sup>er</sup> semestre :**

Bilan 2015 janvier à juin	Janvier à avril		Février		Avril		Mai	Juin
<b>Thèmes de « un mois un métier »</b>	Exposition Agro alimentaire 20 janvier au 03 Avril 2015	Réunion création d'entreprise  29 janvier 2015	Semaine de l'orientation  samedi 7 février 2015 : portes ouvertes du lycée Pré de Cordy et de la plateforme de formation  mardi 10 février 2015 : Carrefour des métiers à Terrasson		1 mois 1 métiers Thème = Les métiers saisonniers : s'informer sur ses droits  22 avril 2015	Réunion création d'entreprise  16 avril 2015	Appui au challenge Hélibolides  19 mai 2015	Promotion de l'apprentissage  10 juin 2015
<b>Lieux</b>	Lycée Professionnel Pré de Cordy Sarlat	Terrasson	Visites d'EURALIS Sarlat	Lycée Pré de Cordy + plateforme de formation + Terrasson	Périgord Noir	Sarlat	Sarlat	Sarlat et Terrasson
<b>Bilan</b>	241 visiteurs voir bilan page suivante	16 porteurs de projet	24 élèves de MDP6	300 familles au lycée + 10 personnes à la plateforme + 42 personnes sur le stand EMA à Terrasson	165 personnes	25 porteurs de projet	4 collèges : Sarlat, Lalinde, Belves et Montignac. 235 élèves et 56 équipes	62 participants

Prise en charge des frais de transport par la Maison de l'emploi grâce au soutien du Conseil régional à la découverte des métiers au travers du geste professionnelle

## Un Espace Métiers Aquitaine,

c'est quoi ? **Des actions collectives « un mois / un métier », 2<sup>ème</sup> semestre :**

Bilan 2015 Septembre à décembre	Septembre		Octobre	Novembre		Décembre
<b>Thèmes de « un mois un métier »</b>	<b>Présentation de l'Espace Métier d'Aquitaine du Périgord Noir</b> 22 septembre 2015 30 septembre 2015 4 novembre 2015 18 novembre 2015	<b>Journée de l'apprentissage</b> 29 septembre 2015	<b>½ journée d'information Création d'entreprise</b> 1 <sup>er</sup> octobre 2015	<b>1mois/1métier Thème Les métiers du sanitaire et du social (AMP et AS)</b> 26 novembre 2015	<b>½ journée d'information Création d'entreprise</b> 19 novembre 2015	<b>Partir à l'étranger : s'ouvrir au monde</b> 15 décembre 2015
<b>Lieux</b>	MLPN Sarlat et Terrasson Lycée Pré de Cordy	Sarlat et Terrasson	Les Eyzies de Tayac	Sarlat	Montignac	Terrasson
<b>Bilan</b>	37 personnes (19 stagiaires de la formation, 12 enseignants, 4 lycéens, 2 partenaires)	42 personnes	23 porteurs de projets	31 personnes	22 porteurs de projets	12 personnes

Prise en charge des frais de transport par la Maison de l'emploi grâce au soutien du Conseil régional à la découverte des métiers au travers du geste professionnelle



# Un Espace Métiers Aquitaine, c'est quoi ? Des expositions

## Les métiers des industries agro-alimentaires

20 Janvier au 03 Avril 2015

### En résumé :

Une exposition interactive ouverte à tous permet des manipulations ludiques afin de comprendre et de se projeter dans les différents métiers de l'agro-alimentaire. Cette exposition, composée de 2 ateliers vidéo métiers, permettait de découvrir une chaîne de production complète avec 6 postes de travail.

### En chiffres ...

242 visiteurs

Partenaires : 71 personnes

INSUP – Mission Locale – Maison familiale et rurale du Périgord Noir

Maison commune emploi formation du pays Bourrian - Retravailler

IMPRO Jean Leclaire

2 collèges : 128 élèves

Saint Cyprien – Sarlat

1 lycée Sarlat: 43 élèves

1 article rédigé par l'IMPRO de Sarlat



### Organisateurs:

Remerciements au lycée professionnel Pré de Cordy pour l'accueil de l'exposition au sein de l'établissement et son appui technique

Remerciements à M. CHEREL Vincent – directeur de l'IFRIA - pour son appui technique et la mise à disposition de documents

Remerciements à EURALIS – visite du site de production

Remerciements aux entreprises partenaires pour leur fourniture de produits (exposition et dégustation) : Lou Cocal – Distillerie du Périgord – Inovchataigne - Domaine de Béquignol – Périfruit – Charcuterie Vaux



## Un Espace Métiers Aquitaine, c'est quoi ? Des permanences

Les partenaires **sont** mobilisés pour systématiser le lien entre l'offre EMA et les permanences ci-dessous :

**Permanences du Fongecif à la MDE à Sarlat :** Rendez-vous individuel. Permanence assurée par : S. FOUCHER  
les dates seront communiquées sur le site de la mde, volet agenda

**Planning des permanences du CIBC à la MDE à Sarlat :** Rendez-vous individuel. Permanence assurée par :  
Marlène BLANQUER 05.53.45.46.90

**Permanence d'Uniformation à Sarlat :** les dates seront communiquées sur le site de la mde, volet agenda

**NOUVEAU depuis septembre 2015 :** Permanence du Centre de formation de la MFR du Périgord Noir : les mardis matins au 4<sup>ème</sup> étage de la MDEPN. Permanence assurée par : Caterina KRUCKER 05.53.31.31.90

### Une épreuve pour valoriser la filière technologique

**ENSEIGNEMENT**  
Environ 200 élèves  
ont pris part, hier,  
au lycée au  
challenge Hélibolide

**THERRY DUMAS**  
tdumas@svdouest.fr

**M**ême s'ils promettent de ne pas trop en rajouter, pour Manon, Jules, Paul, Maëlle et Jade, le retour ce matin au collège Pierre-Fanlac de Belvès s'annonce glorieux.

Hier, le quintet a remporté au lycée Préd-Cordy la deuxième édition du Challenge Hélibolide (1).



**filières technologiques (appui EMA)**

exemple d'illustration de l'action Hélibolide au service de la découverte des