

Le Marché du Travail

Données repères

Bassin EST DORDOGNE vs Département DORDOGNE

Situation à avril 2014

Le Marché du Travail

Données repères

Situation à avril 2014



■ Chiffres clés.....	Page 3
■ Taux de chômage.....	Page 5
■ Demande d'emploi en fin de mois.....	Page 7
■ Déclarations préalables à l'embauche.....	Page 23
■ Offres d'emploi enregistrées.....	Page 28
■ Glossaire.....	Page 35

Bassin EST DORDOGNE

Le Marché du Travail

Données repères

Situation à avril 2014



Chiffres clés

■ Chiffres clés

	<i>Volume mensuel</i>	<i>Poids (Aquitaine)</i>
DEFM A	3 948	2,42%
DEFM ABC	6 042	2,35%
Demande d'emploi entrée	484	2,06%
Demande d'emploi sortie	863	3,19%
Offres d'emploi enregistrées	293	2,19%
DPAE (03/2014)	1747	1,30%

Le Marché du Travail

Données repères

Situation à avril 2014



Taux de chômage

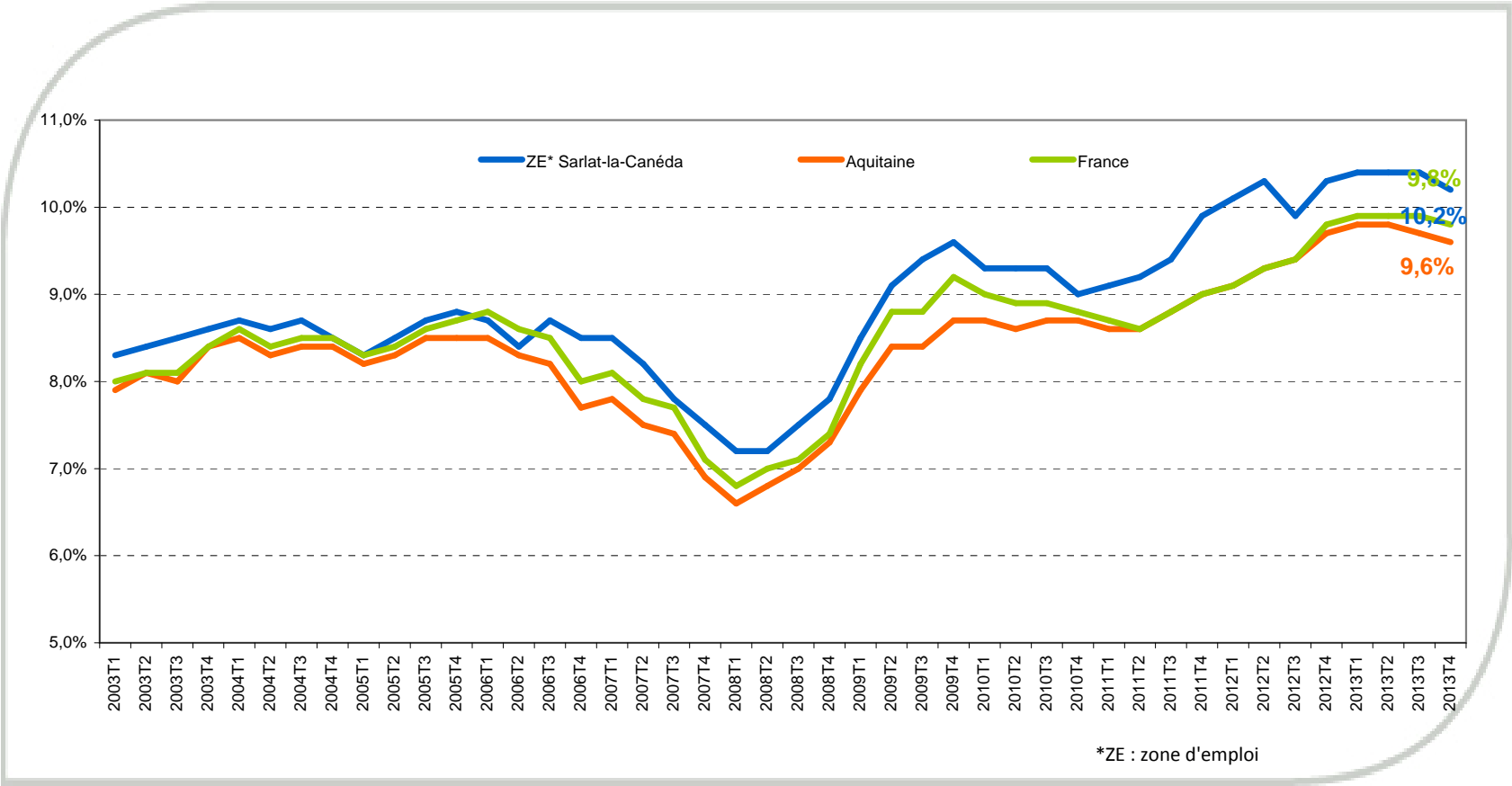
Le Marché du Travail

Situation à avril 2014

Bassin EST DORDOGNE

Taux de chômage

Source : INSEE - Données CVS



*ZE : zone d'emploi

Le Marché du Travail

Données repères

Situation à avril 2014

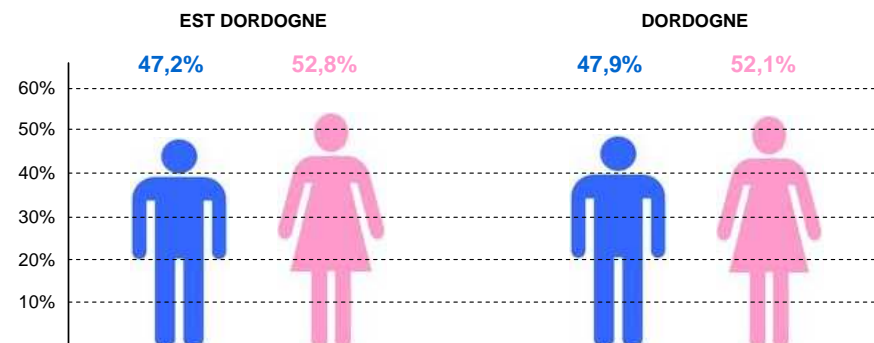


Demande d'emploi en fin de mois

■ La demande d'emploi en fin de mois par sexe (Catégorie A, B et C)

Source : Pôle emploi - Données brutes

	EST DORDOGNE			DORDOGNE		
	Volume mensuel	Poids	Evolution annuelle	Volume mensuel	Poids	Evolution annuelle
Hommes	2 851	47,2%	+ 9,6%	14 667	47,9%	+ 7,0%
Femmes	3 191	52,8%	+ 1,4%	15 978	52,1%	+ 2,6%
TOTAL	6 042	100,0%	+ 5,1%	30 645	100,0%	+ 4,7%

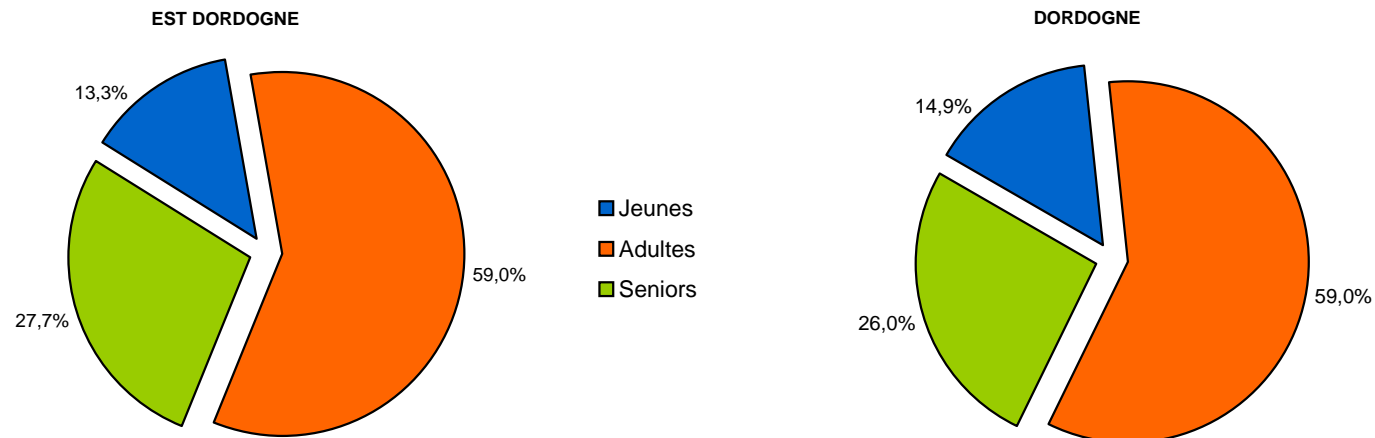


Répartition de la demande d'emploi en fin de mois par sexe

La demande d'emploi en fin de mois par âge (Catégorie A, B et C)

Source : Pôle emploi - Données brutes

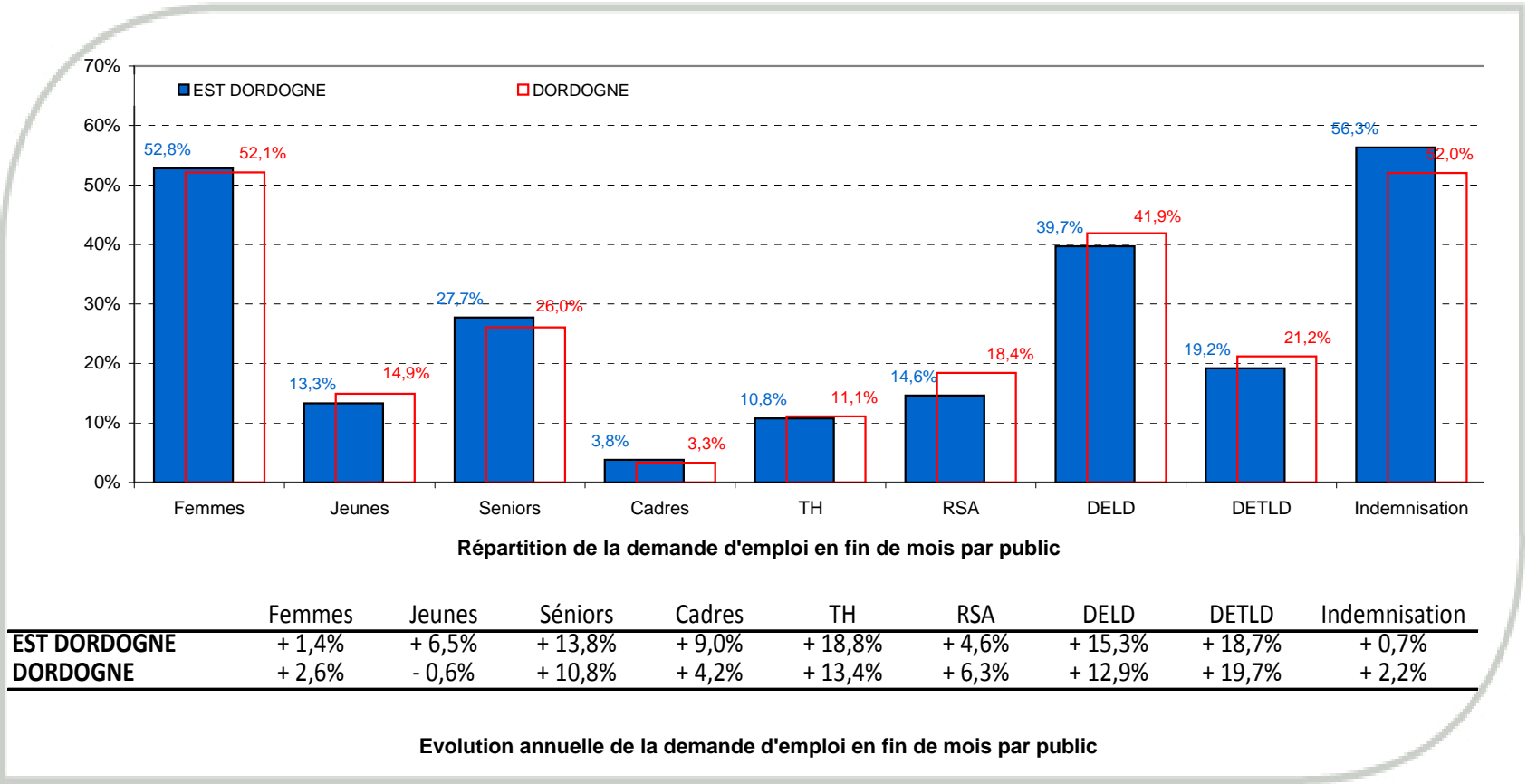
	EST DORDOGNE			DORDOGNE		
	Volume mensuel	Poids	Evolution annuelle	Volume mensuel	Poids	Evolution annuelle
Jeunes	804	13,3%	+ 6,5%	4 573	14,9%	- 0,6%
Adultes	3 563	59,0%	+ 1,1%	18 092	59,0%	+ 3,6%
Seniors	1 675	27,7%	+ 13,8%	7 980	26,0%	+ 10,8%
TOTAL	6 042	100,0%	+ 5,1%	30 645	100,0%	+ 4,7%



Répartition de la demande d'emploi en fin de mois par tranche d'âge

■ La demande d'emploi en fin de mois par publics (Catégorie A, B et C)

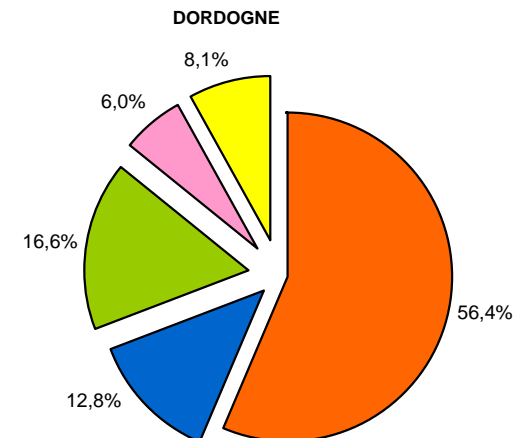
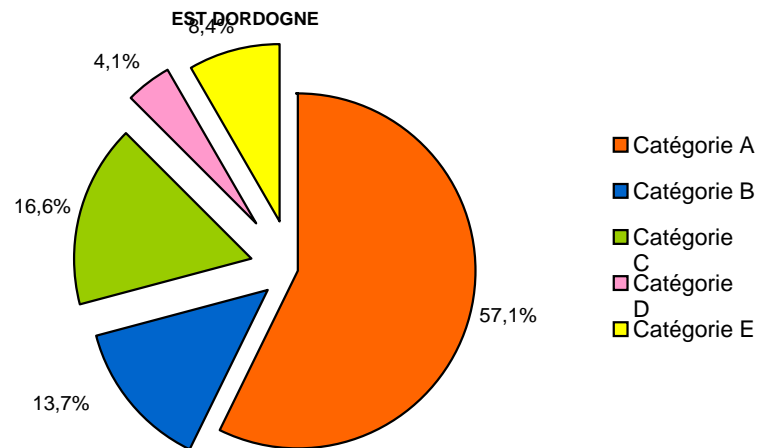
Source : Pôle emploi - Données brutes



■ La demande d'emploi en fin de mois par catégorie

Source : Pôle emploi - Données brutes

	EST DORDOGNE			DORDOGNE		
	Volume mensuel	Poids	Evolution annuelle	Volume mensuel	Poids	Evolution annuelle
Catégorie A	3 948	57,1%	+ 2,8%	20 146	56,4%	+ 2,6%
Catégorie B	949	13,7%	+ 11,3%	4 572	12,8%	+ 1,8%
Catégorie C	1 145	16,6%	+ 8,2%	5 927	16,6%	+ 15,2%
Catégorie D	286	4,1%	+ 27,7%	2 147	6,0%	+ 7,1%
Catégorie E	584	8,4%	+ 12,5%	2 908	8,1%	+ 16,5%
TOTAL	6 912	100,0%	+ 6,5%	35 700	100,0%	+ 5,7%



Répartition de la demande d'emploi en fin de mois par catégorie

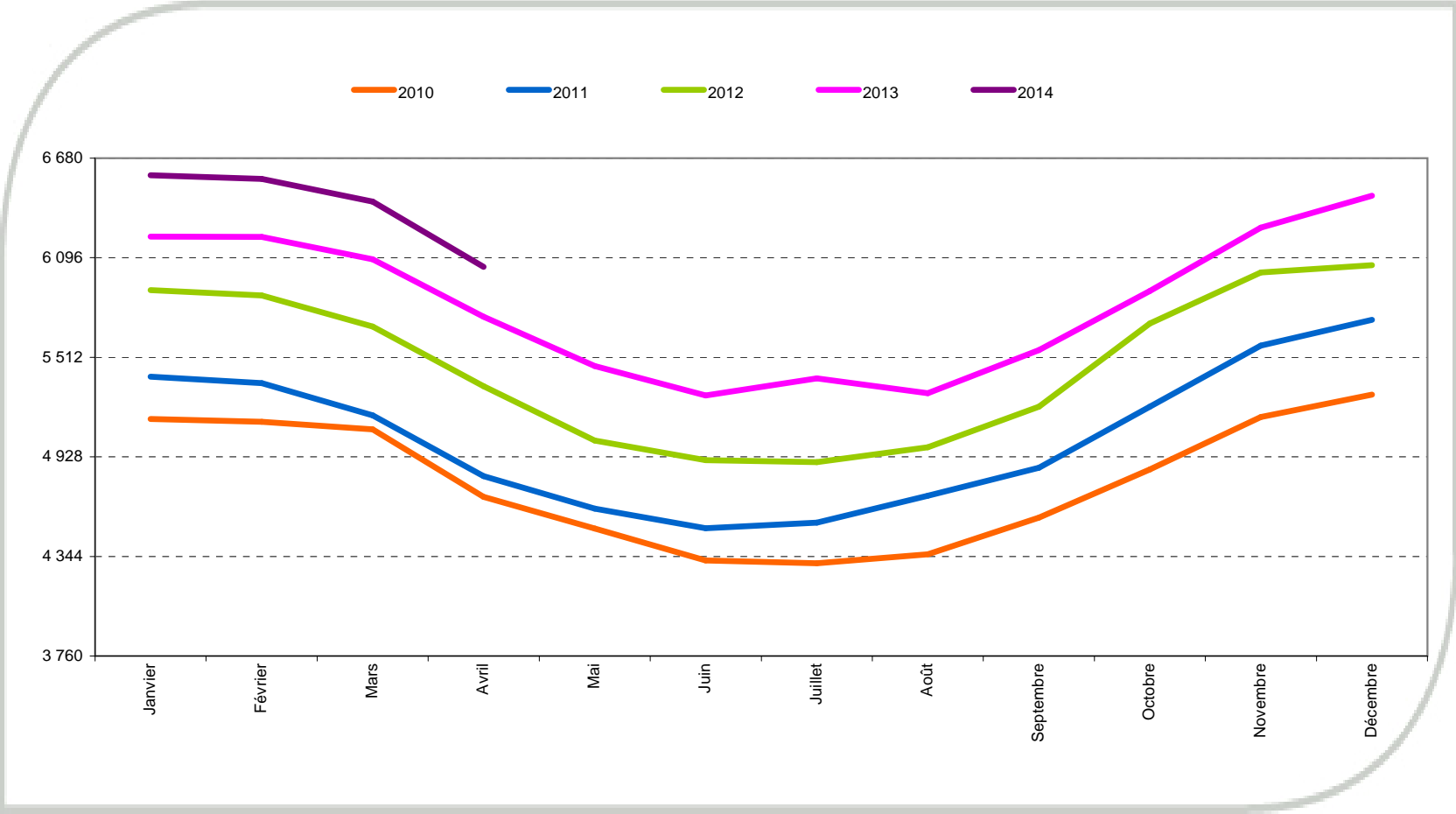
Le Marché du Travail

Situation à avril 2014

Bassin EST DORDOGNE

■ Evolution de la demande d'emploi en fin de mois (Catégories ABC)

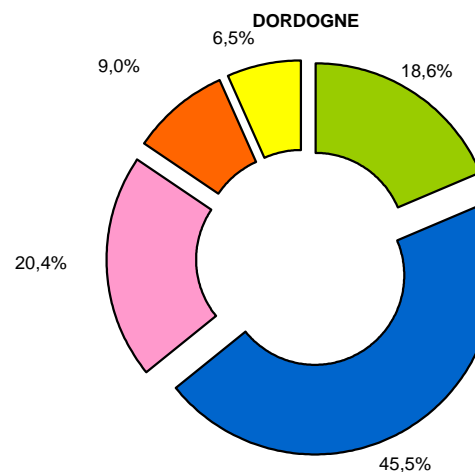
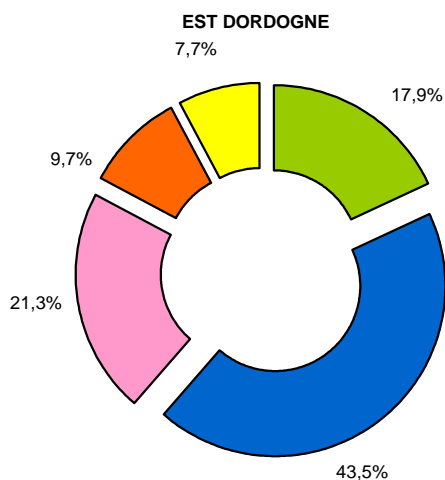
Source : Pôle emploi - Données brutes



■ La demande d'emploi en fin de mois par niveau de formation (Catégorie A, B, C)

Source : Pôle emploi - Données brutes

Formation	EST DORDOGNE			DORDOGNE		
	Volume mensuel	Poids	Evolution annuelle	Volume mensuel	Poids	Evolution annuelle
Peu diplômé (Niveau Vbis et VI)	1 084	17,9%	+ 6,6%	5 693	18,6%	+ 3,4%
CAP - BEP (Niveau V)	2 626	43,5%	+ 5,2%	13 925	45,4%	+ 2,7%
BAC (Niveau IV)	1 284	21,3%	+ 9,3%	6 254	20,4%	+ 9,7%
BAC +2 (Niveau III)	585	9,7%	- 5,8%	2 762	9,0%	+ 3,7%
BAC +3 (Niveau I et II)	463	7,7%	+ 5,0%	2 004	6,5%	+ 8,4%
Indéterminée	0	0,0%	.	7	0,0%	+ 133,3%
TOTAL	6 042	100,0%	+ 5,1%	30 645	100,0%	+ 4,7%

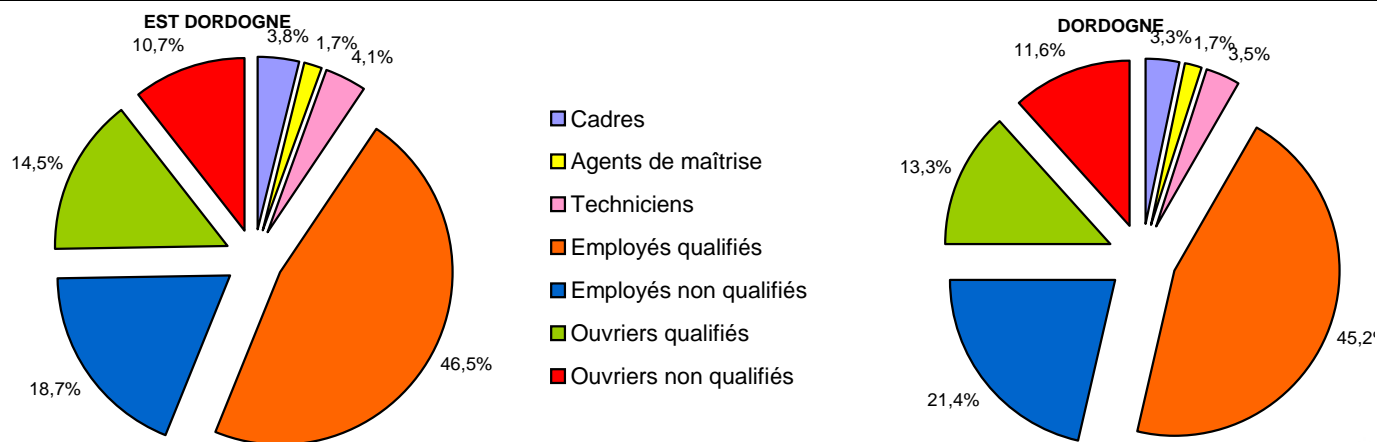


Répartition de la demande d'emploi en fin de mois par niveau de formation renseigné

■ La demande d'emploi en fin de mois par qualification (Catégorie A, B, C)

Source : Pôle emploi - Données brutes

Qualification	EST DORDOGNE			DORDOGNE		
	Volume mensuel	Poids	Evolution annuelle	Volume mensuel	Poids	Evolution annuelle
Cadres	230	3,8%	+ 9,0%	1 011	3,3%	+ 4,2%
Agents de maîtrise	101	1,7%	+ 11,0%	508	1,7%	+ 7,2%
Techniciens	247	4,1%	- 9,5%	1 062	3,5%	- 2,9%
Employés qualifiés	2 812	46,5%	+ 5,6%	13 859	45,2%	+ 6,2%
Employés non qualifiés	1 127	18,7%	+ 8,0%	6 562	21,4%	+ 4,7%
Ouvriers qualifiés	878	14,5%	+ 6,2%	4 071	13,3%	+ 5,9%
Ouvriers non qualifiés	646	10,7%	+ 0,6%	3 562	11,6%	- 0,2%
Indéterminée	1	0,0%	.	10	0,0%	+ 400,0%
TOTAL	6 042	100,0%	+ 5,1%	30 645	100,0%	+ 4,7%

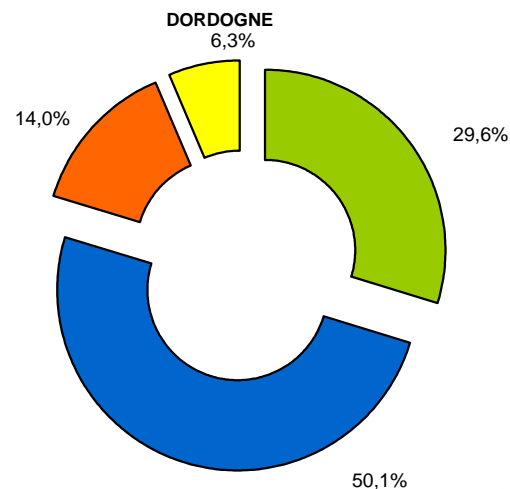
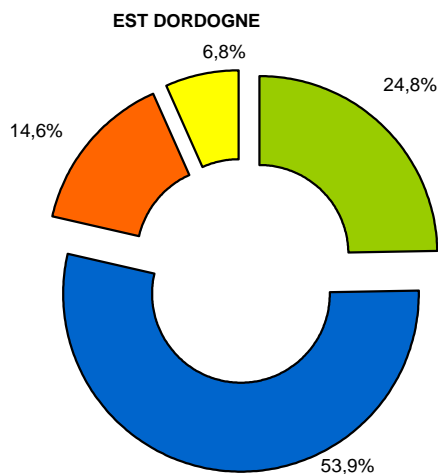


Répartition de la demande d'emploi en fin de mois par qualification renseignée

■ La demande d'emploi en fin de mois selon la mobilité (Catégorie A, B, C)

Source : Pôle emploi - Données brutes

Mobilité	EST DORDOGNE			DORDOGNE		
	Volume mensuel	Poids	Evolution annuelle	Volume mensuel	Poids	Evolution annuelle
Jusqu'à 15 min	1 412	23,4%	- 0,9%	8 606	28,1%	+ 1,4%
De 15 à 30 min	3 075	50,9%	+ 9,0%	14 574	47,6%	+ 6,6%
De 30 min à 1h	832	13,8%	+ 11,8%	4 059	13,2%	+ 10,7%
Plus d'1h	386	6,4%	+ 9,7%	1 844	6,0%	+ 10,4%
Indéterminée	337	5,6%	- 17,4%	1 562	5,1%	- 12,6%
TOTAL	6 042	100,0%	+ 5,1%	30 645	100,0%	+ 4,7%

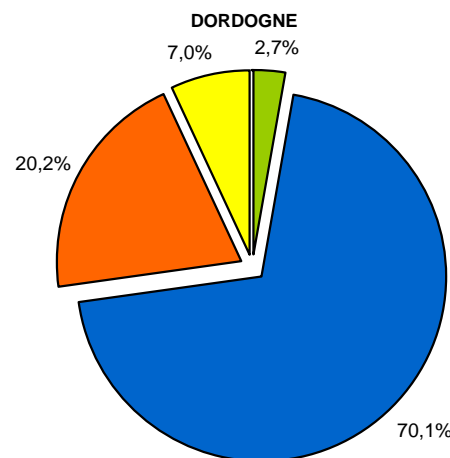
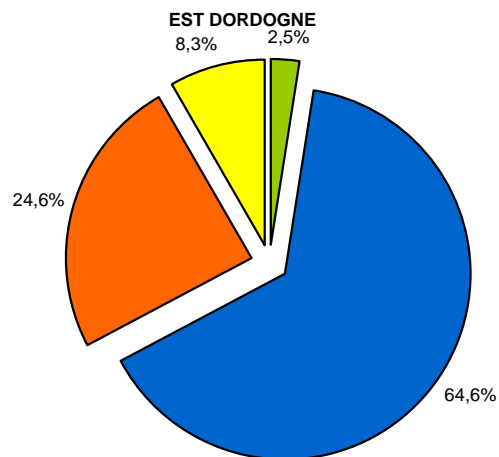


Répartition de la demande d'emploi en fin de mois selon la mobilité renseignée

■ La demande d'emploi en fin de mois selon le salaire désiré (Catégorie A, B, C)

Source : Pôle emploi - Données brutes

Salaire demandé	EST DORDOGNE			DORDOGNE		
	Volume mensuel	Poids	Evolution annuelle	Volume mensuel	Poids	Evolution annuelle
Moins de 1400 euros	152	2,5%	- 7,3%	817	2,7%	- 7,5%
De 1401 à 1500 euros	3 866	64,0%	+ 4,5%	21 280	69,4%	+ 3,3%
De 1501 à 2000 euros	1 475	24,4%	+ 6,3%	6 125	20,0%	+ 9,8%
Plus de 2000 euros	496	8,2%	+ 12,2%	2 131	7,0%	+ 12,1%
Indéterminé	53	0,9%	- 3,6%	292	1,0%	- 7,3%
TOTAL	6 042	100,0%	+ 5,1%	30 645	100,0%	+ 4,7%



Répartition de la demande d'emploi en fin de mois selon le salaire désiré renseigné

■ Les métiers les plus recherchés par les demandeurs

Source : Pôle emploi - Données brutes

EST DORDOGNE					DORDOGNE	
Rome	Libellé Rome	Rang	Volume	Poids mensuel	Rang	
K1304	Services domestiques	1	279	4,6%	1	
K1303	Assistance auprès d'enfants	2	176	2,9%	2	
G1602	Cuisinier	3	163	2,7%	11	
K2204	Nettoyage de locaux	4	162	2,7%	3	
M1607	Secrétariat	5	161	2,7%	4	
A1203	Entretien des espaces verts	6	158	2,6%	6	
D1214	Vente en habillement et accessoires de la personne	7	157	2,6%	5	
G1803	Serveur en restauration	8	152	2,5%	15	
D1507	Mise en rayon libre-service	9	117	1,9%	8	
D1106	Vente en alimentation	10	112	1,9%	14	
K1302	Assistance auprès d'adultes	11	112	1,9%	10	
H3302	Opérations manuelles d'assemblage, tri ou emballage	12	109	1,8%	16	
N4101	Conduite de transport de marchandises sur longue distance	13	106	1,8%	13	
N1103	Magasinage et préparation de commandes	14	97	1,6%	12	
F1703	Maçonnerie	15	89	1,5%	18	

Intensité au chômage

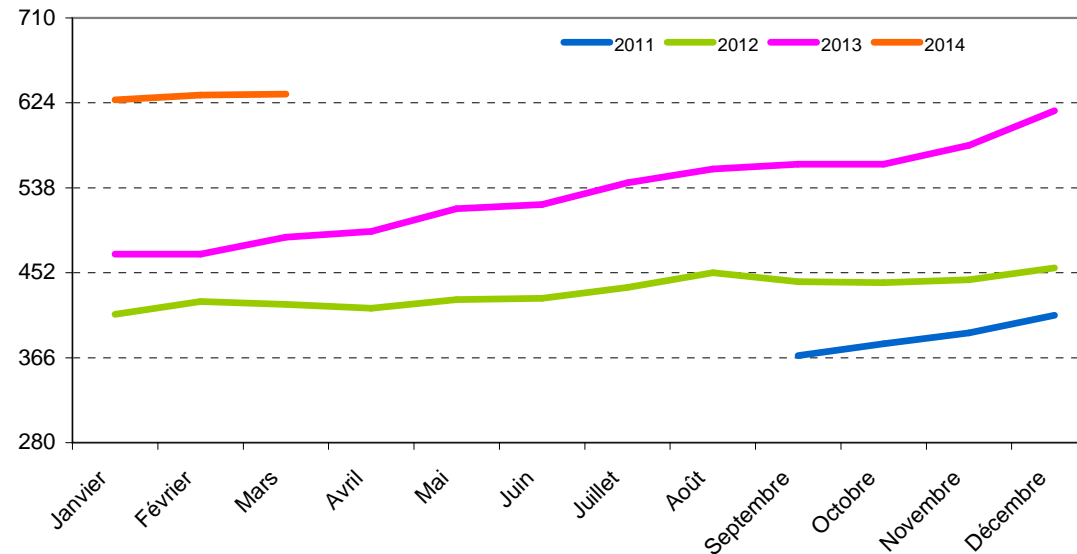
Dernières données disponibles : 03/2014

Source : Pôle emploi - Données brutes

	EST DORDOGNE		DORDOGNE	
	Valeur	Evolution annuelle	Valeur	Evolution annuelle
Intensité	633	+ 29,7%	3 985	+ 21,4%

Guide de lecture :

Dans Bassin EST DORDOGNE, 633 demandeurs d'emploi ont cumulé plus de 21 mois d'inscription en catégorie A dans les 24 derniers mois parmi les DEFM ABC. Ce nombre est de 3985 dans Département DORDOGNE.



Evolution de l'intensité au chômage

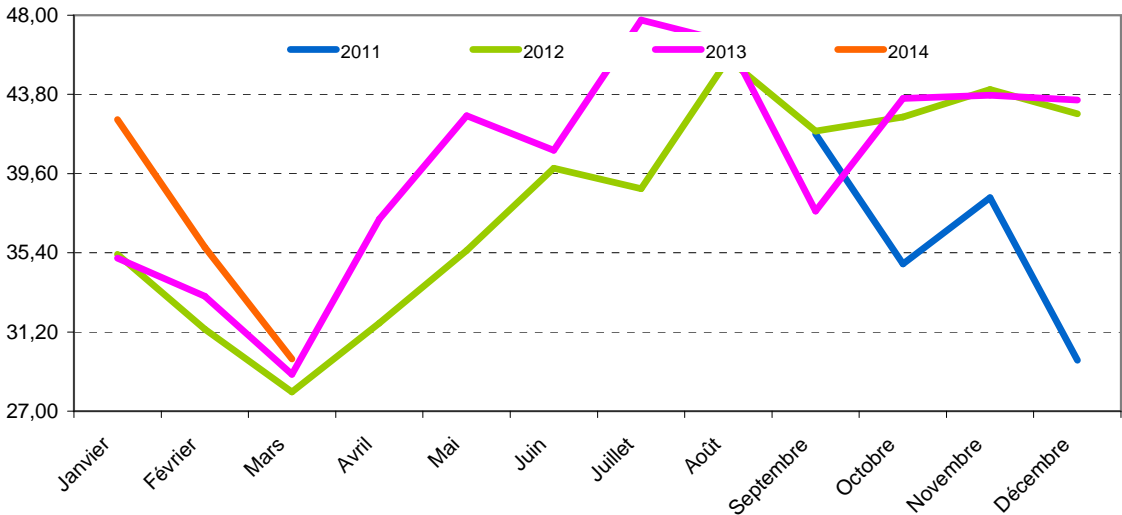
Persistence au chômage **Dernières données disponibles : 03/2014**

Source : Pôle emploi - Données brutes

Persistence	EST DORDOGNE		DORDOGNE	
	Valeur	Evolution annuelle	Valeur	Evolution annuelle
	29,8%	+ 0,81	38,4%	+ 0,52

Guide de lecture :

Dans Bassin EST DORDOGNE, 29,8% des demandeurs d'emploi en catégorie A,B,C ne sont pas sortis du chômage plus de 4 mois consécutifs, 12 mois après l'inscription. Cette proportion est de 38,4% dans Département DORDOGNE.

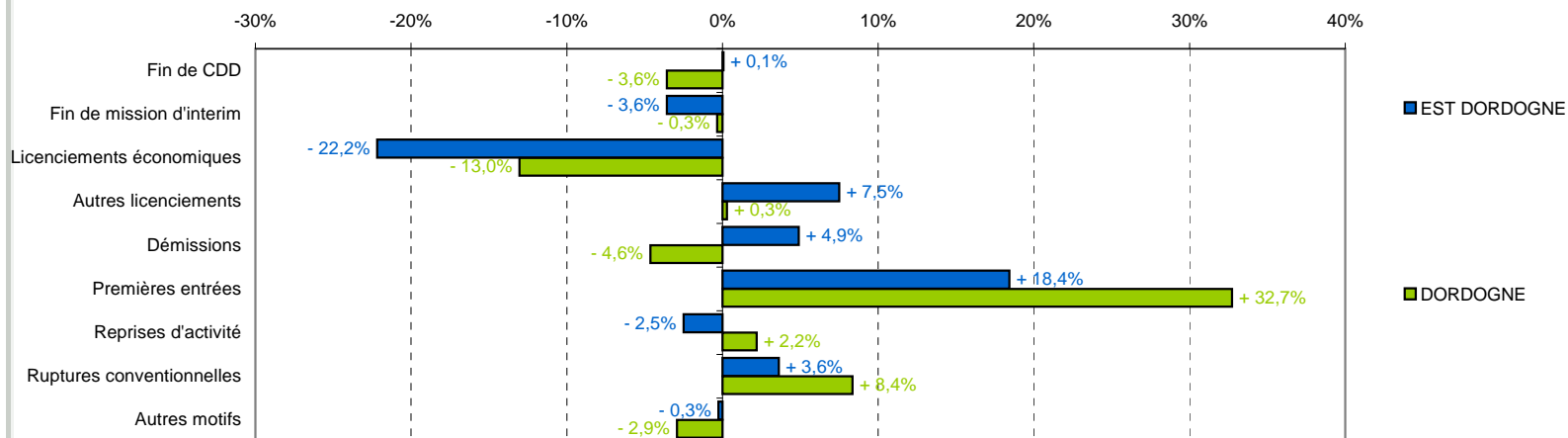


Evolution de la persistance au chômage

■ La demande d'emploi enregistrée

Source : Pôle emploi - Données brutes

<i>Demandes enregistrées</i>	<i>EST DORDOGNE</i>			<i>DORDOGNE</i>		
	Volume mensuel	Poids	Cumul 12 mois	Volume mensuel	Poids	Cumul 12 mois
Fin de CDD	119	24,6%	2 781	577	23,3%	10 444
Fin de mission d'interim	16	3,3%	243	84	3,4%	1 483
Licenciements économiques	14	2,9%	207	69	2,8%	927
Autres licenciements	33	6,8%	487	180	7,3%	2 453
Démissions	16	3,3%	214	59	2,4%	1 072
Premières entrées	17	3,5%	270	84	3,4%	1 902
Reprises d'activité	57	11,8%	623	286	11,5%	3 174
Ruptures conventionnelles	32	6,6%	429	158	6,4%	1 985
Autres motifs	180	37,2%	2 298	980	39,6%	12 668
TOTAL	484	100,0%	7 552	2 477	100,0%	36 108

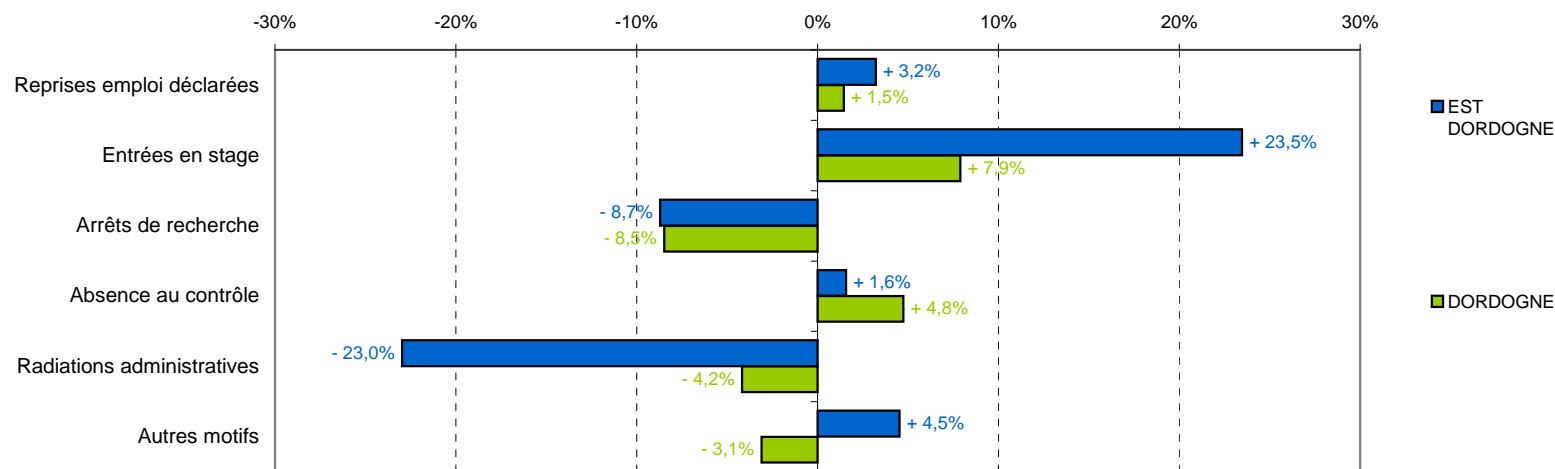


Evolution annuelle glissée des entrées par motif

■ La demande d'emploi sortie

Source : Pôle emploi - Données brutes

<i>Demandes sorties</i>	<i>EST DORDOGNE</i>			<i>DORDOGNE</i>		
	Volume mensuel	Poids	Cumul 12 mois	Volume mensuel	Poids	Cumul 12 mois
Reprises emploi déclarées	375	43,5%	1 887	980	30,0%	7 901
Entrées en stage	80	9,3%	905	406	12,4%	3 899
Arrêts de recherche	59	6,8%	524	240	7,3%	2 611
Absence au contrôle	262	30,4%	2 823	1 117	34,2%	14 420
Radiations administratives	25	2,9%	379	266	8,1%	2 684
Autres motifs	62	7,2%	668	261	8,0%	3 032
TOTAL	863	100,0%	7 186	3 270	100,0%	34 547

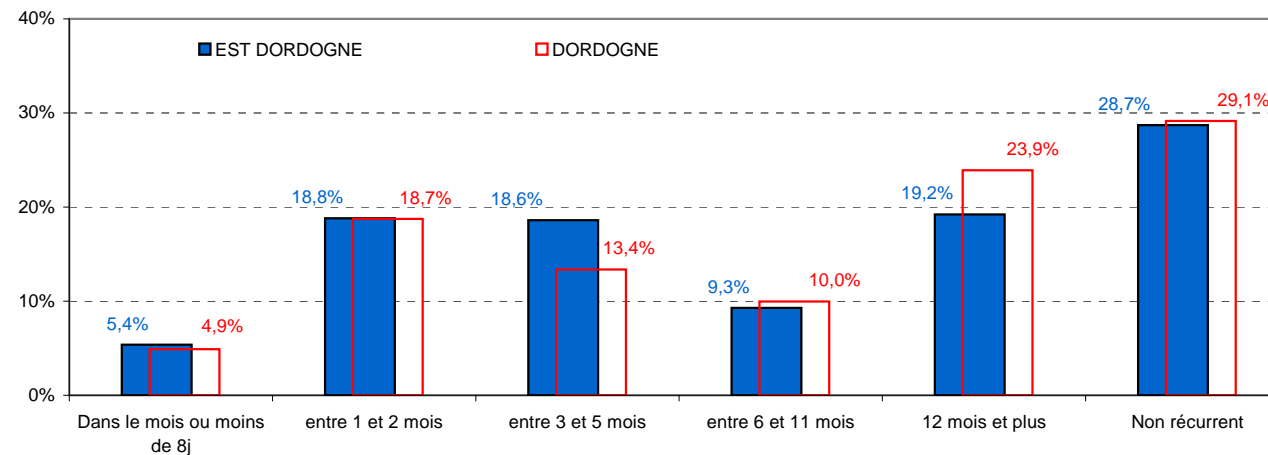


Evolution annuelle glissée des sorties par motif

Récurrence

Source : Pôle emploi - Données brutes

Récurrence	EST DORDOGNE			DORDOGNE		
	Volume mensuel	Poids	Evolution annuelle	Volume mensuel	Poids	Evolution annuelle
Dans le mois ou moins de 8j	26	5,4%	+ 188,9%	121	4,9%	+ 68,1%
entre 1 et 2 mois	91	18,8%	- 19,5%	464	18,7%	- 13,9%
entre 3 et 5 mois	90	18,6%	+ 5,9%	331	13,4%	- 21,0%
entre 6 et 11 mois	45	9,3%	- 2,2%	247	10,0%	- 19,8%
12 mois et plus	93	19,2%	- 25,0%	592	23,9%	- 2,3%
Non récurrent	139	28,7%	+ 3,7%	722	29,1%	- 3,9%



Guide de lecture :

Dans Bassin EST DORDOGNE, parmi les demandeurs d'emploi entrés à Pôle emploi au cours du mois, 18,8% avaient déjà eu une inscription à Pôle emploi entre 1 et 2 mois avant cette dernière inscription.

Cette proportion est de 18,7% dans Département DORDOGNE.

Le Marché du Travail

Données repères

Situation à avril 2014

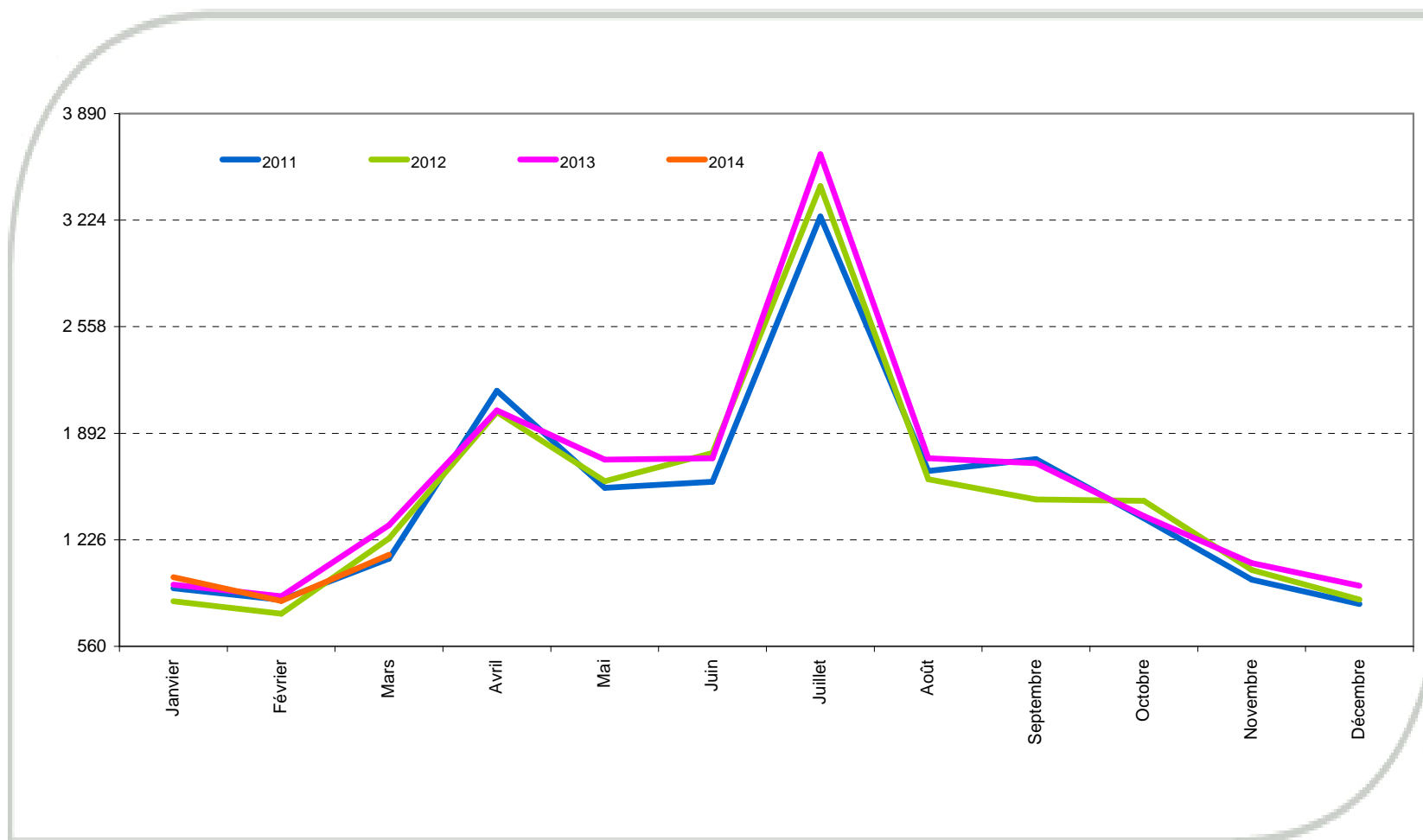


Déclarations préalables à l'embauche

DPAE - Dernières données disponibles : 03/2014

Evolution du nombre de déclarations préalables à l'embauche (Hors intérim)

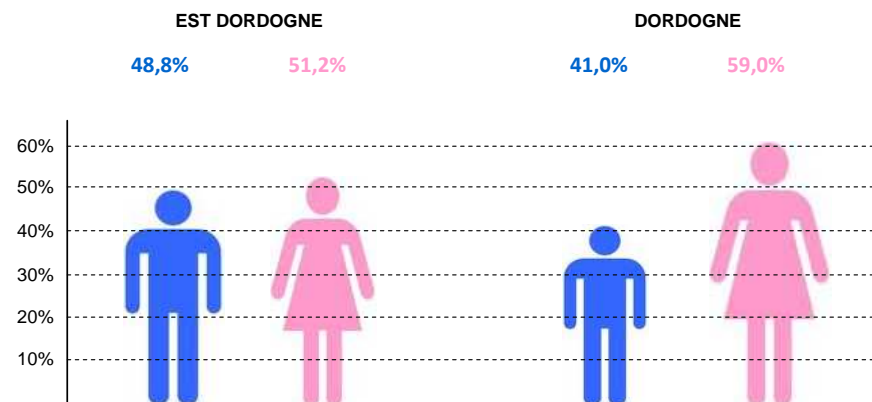
Source : URSSAF - Données brutes



■ Les déclarations préalables à l'embauche selon le sexe (Hors intérim)

Source : URSSAF - Données brutes

Sexe	EST DORDOGNE			DORDOGNE		
	Volume mensuel	Cumul 12 mois	Evolution annuelle glissée	Volume mensuel	Cumul 12 mois	Evolution annuelle glissée
Hommes	536	8 606	7,3%	2 739	42 785	8,3%
Femmes	562	9 171	2,2%	3 935	54 204	4,3%
Indéterminé	34	1 156	-17,8%	181	4 969	-11,6%
TOTAL	1 132	18 933	2,9%	6 855	101 958	5,0%

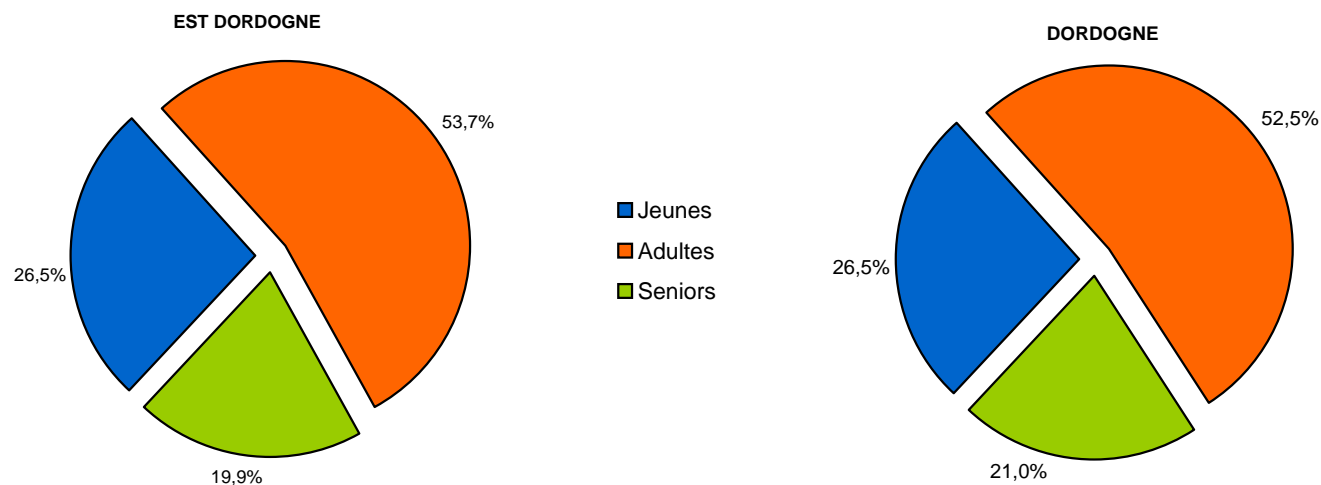


Répartition des déclarations préalables à l'embauche par sexe renseigné

■ Les déclarations préalables à l'embauche selon l'âge (Hors intérim)

Source : URSSAF - Données brutes

Tranche d'âge	EST DORDOGNE			DORDOGNE		
	Volume mensuel	Cumul 12 mois	Evolution annuelle glissée	Volume mensuel	Cumul 12 mois	Evolution annuelle glissée
Jeunes	164	4 701	0,6%	1 331	25 729	1,7%
Adultes	648	9 536	7,9%	3 752	50 967	7,0%
Seniors	285	3 535	2,1%	1 587	20 390	10,1%
Indéterminée	35	1 161	-18,6%	185	4 872	-13,9%
TOTAL	1 132	18 933	2,9%	6 855	101 958	5,0%

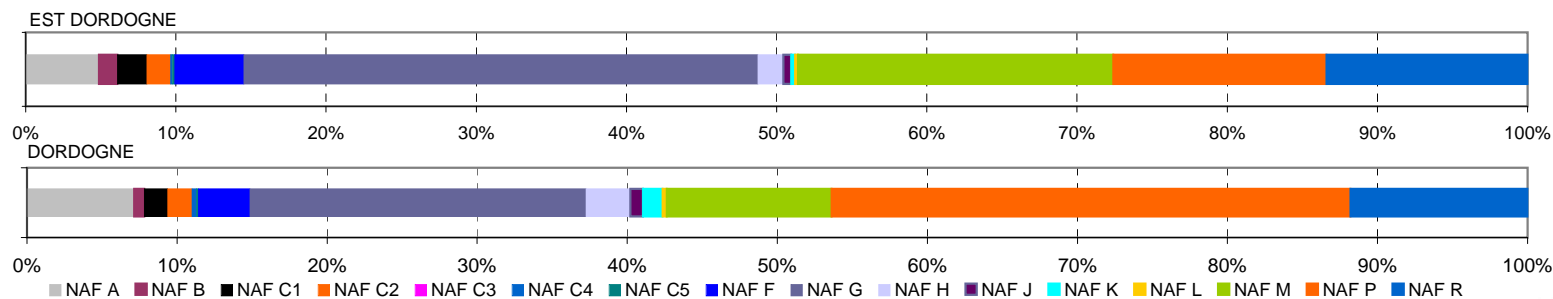


Répartition des déclarations préalables à l'embauche par tranche d'âge renseignée

Les déclarations préalables à l'embauche selon le secteur d'activité (Hors intérim)

Source : URSSAF - Données brutes

Secteur activité en 16 sections	EST DORDOGNE			DORDOGNE		
	Volume mensuel	Cumul 1er janvier	Evolution du cumul	Volume mensuel	Cumul 1er janvier	Cumul 1er janvier
NAF A Agriculture, sylviculture, pêche	55	149	-2,6%	489	2 144	5,0%
NAF B Industries extractives, énergie, eau	14	20	33,3%	47	135	5,5%
NAF C1 Industries agro alimentaire	22	62	-30,3%	107	369	17,1%
NAF C2 Autres produits manufacturés	18	47	-25,4%	111	378	-28,0%
NAF C3 Cokéfaction et raffinage	0	0	.	0	0	.
NAF C4 Equipements électriques, électroniques, informatiques	1	2	-33,3%	21	56	-25,3%
NAF C5 Fabrication de matériels de transport	2	4	100,0%	8	22	-15,4%
NAF F Construction	52	176	-2,2%	235	758	10,8%
NAF G Commerce, hébergement et restauration	386	752	-15,7%	1 535	3 790	-2,7%
NAF H Transports	19	39	30,0%	201	518	-3,7%
NAF J Information et communication	6	32	-27,3%	59	202	-9,0%
NAF K Activités financières et d'assurance	3	8	14,3%	90	176	-7,9%
NAF L Activités immobilières	2	18	5,9%	19	69	-26,6%
NAF M Activités scientifiques et techniques - soutien et services administratifs	237	676	-5,5%	752	2 120	-14,2%
NAF P Administrations publiques, défense, enseignement, santé humaine et action sociale	160	579	5,7%	2 369	6 933	1,3%
NAF R Autres activités de services	151	400	6,1%	808	2 083	32,3%
Indéterminé	4	4	100,0%	4	5	-50,0%
Total	1 132	2 968	-5,4%	6 855	19 758	0,6%



Répartition des déclarations préalables à l'embauche par secteur d'activité renseigné

Le Marché du Travail

Données repères

Situation à avril 2014

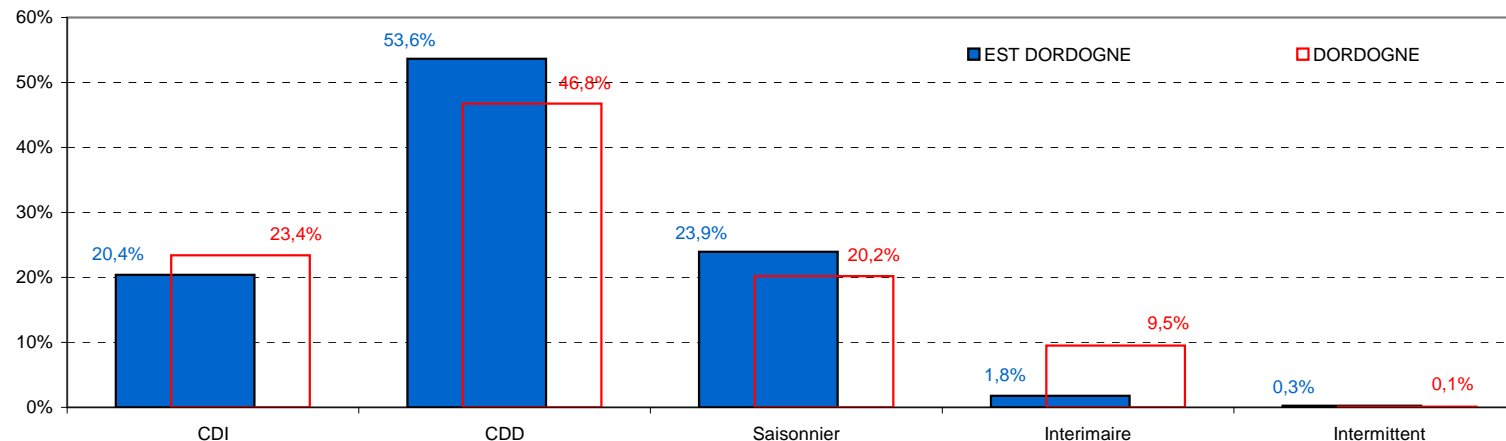


Offres d'emplois enregistrées

■ Les offres d'emploi enregistrées par type de contrat

Source : Pôle emploi - Données brutes

Type de contrat	EST DORDOGNE			DORDOGNE		
	Volume mensuel	Cumul 12 mois	Evolution annuelle glissée	Volume mensuel	Cumul 12 mois	Evolution annuelle glissée
CDI	41	552	+ 26,6%	295	3 108	- 4,5%
CDD	171	1 450	+ 2,3%	570	6 214	- 11,0%
Saisonnier	68	647	- 6,0%	157	2 683	+ 22,6%
Interimaire	12	48	- 33,3%	122	1 266	- 7,8%
Intermittent	1	7	+ 75,0%	2	16	+ 23,1%
Autres types	0	0	.	0	0	.
TOTAL	293	2 704	+ 3,3%	1 146	13 287	- 3,8%

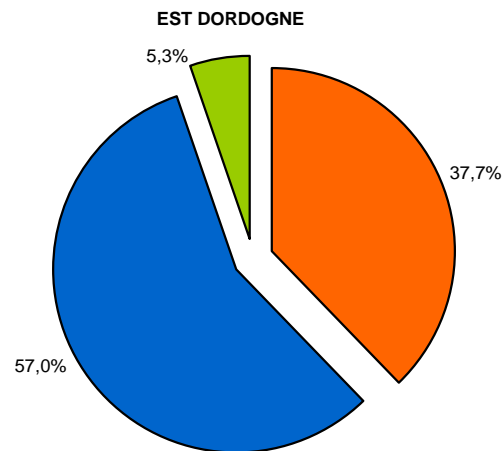


Répartition du cumul sur 12 mois des offres d'emploi enregistrées par type de contrat

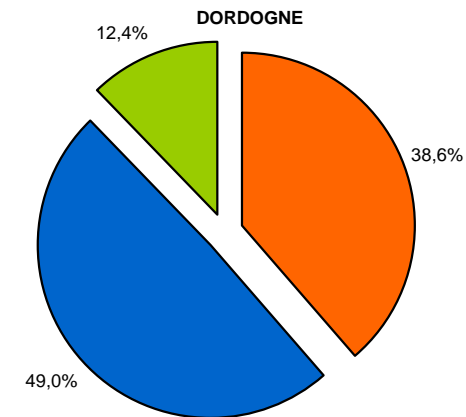
Les offres d'emploi enregistrées par type d'offre

Source : Pôle emploi - Données brutes

Type d'offre	EST DORDOGNE			DORDOGNE		
	Volume mensuel	Cumul 12 mois	Evolution annuelle glissée	Volume mensuel	Cumul 12 mois	Evolution annuelle glissée
Emploi durable	92	1 020	+ 24,2%	462	5 135	+ 4,8%
Emploi temporaire	192	1 540	- 7,5%	617	6 510	- 6,7%
Emploi occasionnel	9	144	+ 9,9%	67	1 642	- 15,3%
Indéterminé	0	0	.	0	0	.
TOTAL	293	2 704	+ 3,3%	1 146	13 287	- 3,8%



- Emploi durable
- Emploi temporaire
- Emploi occasionnel

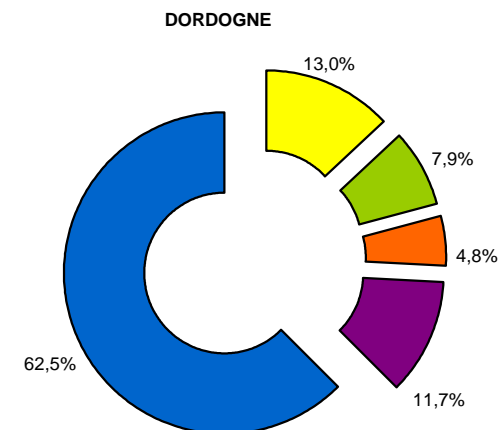
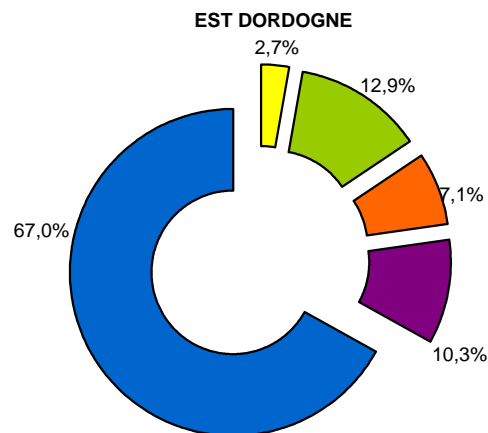


Répartition du cumul sur 12 mois des offres d'emploi enregistrées par type d'offre renseigné

■ Les offres d'emploi enregistrées par secteur d'activité

Source : Pôle emploi - Données brutes

Secteur activité	EST DORDOGNE			DORDOGNE		
	Volume mensuel	Cumul 12 mois	Evolution annuelle glissée	Volume mensuel	Cumul 12 mois	Evolution annuelle glissée
Agriculture	10	72	+ 132,3%	28	1 727	+ 46,9%
Industrie	10	348	+ 17,6%	53	1 056	- 14,2%
Construction	11	193	- 3,0%	54	640	- 23,7%
Commerce	43	278	+ 7,8%	186	1 556	- 2,8%
Service	219	1 813	- 1,0%	825	8 308	- 7,3%
Indéterminé	0	0	- 100,0%	0	0	- 100,0%
TOTAL	293	2 704	+ 3,3%	1 146	13 287	- 3,8%

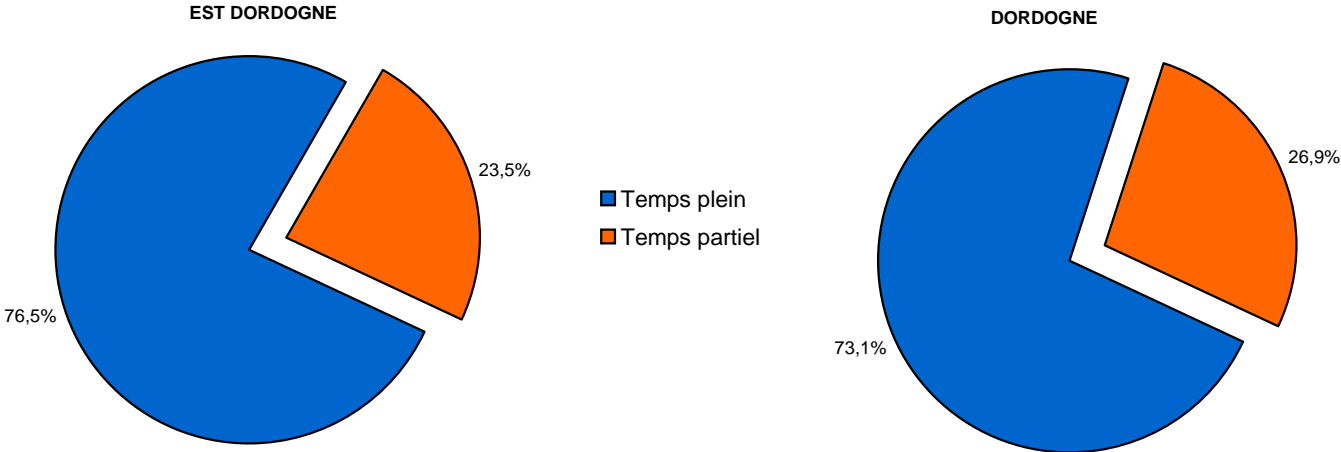


Répartition du cumul sur 12 mois des offres d'emploi enregistrées par secteur d'activité renseigné

■ Les offres d'emploi enregistrées selon l'intensité du travail

Source : Pôle emploi - Données brutes

<i>Temps de travail</i>	<i>EST DORDOGNE</i>			<i>DORDOGNE</i>		
	Volume mensuel	Cumul 12 mois	Evolution annuelle glissée	Volume mensuel	Cumul 12 mois	Evolution annuelle glissée
Temps plein	192	2 068	+ 1,7%	803	9 718	- 6,0%
Temps partiel	101	636	+ 9,1%	343	3 569	+ 2,8%
TOTAL	293	2 704	+ 3,3%	1 146	13 287	- 3,8%



Répartition du cumul sur 12 mois des offres d'emploi enregistrées selon l'intensité du travail

Le Marché du Travail

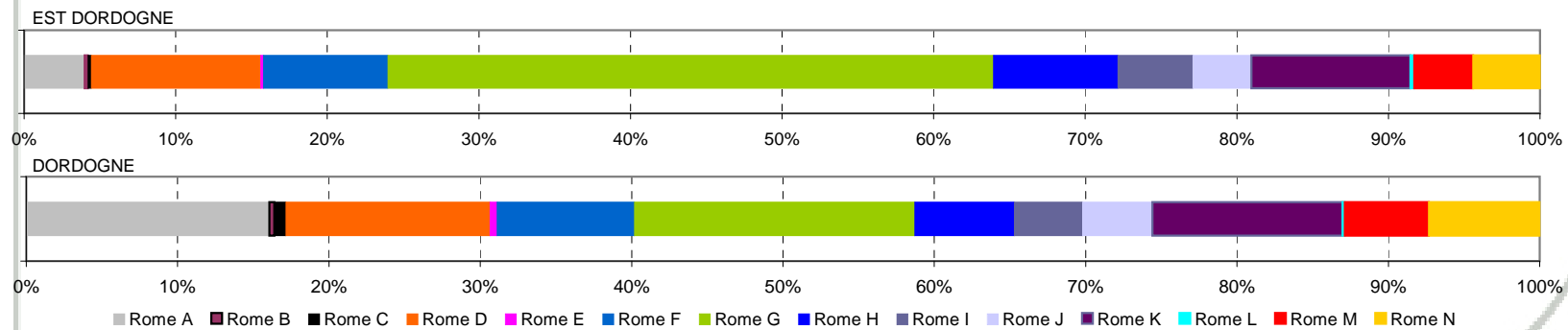
Situation à avril 2014

Bassin EST DORDOGNE

Les offres d'emploi enregistrées par domaine professionnel

Source : Pôle emploi - Données brutes

	EST DORDOGNE			DORDOGNE		
	Volume mensuel	Cumul 12 mois	Evolution annuelle glissée	Volume mensuel	Cumul 12 mois	Evolution annuelle glissée
Rome A Agriculture Et Pêche, Espaces Naturels Et Espaces Verts, Soins Aux Animaux	13	108	+ 17,4%	67	2 135	+ 35,1%
Rome B Art Et Façonnage D'Ouvrages D'Art	0	6	- 40,0%	4	46	- 43,9%
Rome C Banque, Assurances Et Immobilier	0	6	+ 50,0%	6	98	- 10,1%
Rome D Commerce, Vente Et Grande Distribution	46	302	+ 26,9%	210	1 793	- 7,1%
Rome E Communication, Media Et Multimédia	0	5	+ 66,7%	7	63	+ 12,5%
Rome F Construction, Bâtiment Et Travaux Publics	16	222	+ 4,7%	104	1 204	- 12,2%
Rome G Hôtellerie - Restauration, Tourisme, Loisirs Et Animation	124	1 080	+ 4,1%	285	2 462	- 1,0%
Rome H Industrie	4	222	+ 3,3%	56	874	- 10,5%
Rome I Installation Et Maintenance	14	134	- 5,0%	56	599	- 9,1%
Rome J Santé	14	104	- 4,6%	75	614	- 12,4%
Rome K Services A La Personne Et A La Collectivité	43	284	- 6,9%	132	1 669	+ 0,5%
Rome L Spectacle	1	7	- 30,0%	3	19	- 38,7%
Rome M Support A L'Entreprise	11	105	+ 8,2%	53	740	+ 3,6%
Rome N Transport Et Logistique	7	119	- 15,6%	88	971	- 32,7%
Rome indéterminé	0	0	- 100,0%	0	0	- 100,0%
TOTAL	293	2 704	+ 3,3%	1 146	13 287	- 3,8%



Répartition du cumul sur 12 mois des offres d'emploi enregistrées selon le domaine professionnel

■ Les métiers les plus recherchés par les employeurs

Source : Pôle emploi - Données brutes

EST DORDOGNE					DORDOGNE	
Rome	Libellé Rome	Rang	Cumul 12 mois	Volume mensuel	Poids mensuel	Rang
G1803	Serveur en restauration	1	283	26	8,9%	3
G1602	Cuisinier	2	223	23	7,8%	2
H2102	Conduite d'équipement de production alimentaire	3	151	1	0,3%	8
G1501	Employé d'étage	4	126	22	7,5%	14
G1605	Plongeur en restauration	5	114	10	3,4%	15
K2204	Nettoyage de locaux	6	69	18	6,1%	11
D1106	Vente en alimentation	7	60	10	3,4%	26
G1603	Employé polyvalent de restauration	8	58	10	3,4%	5
F1610	Pose et restauration de couvertures	9	48	4	1,4%	19
G1703	Réceptionniste en hôtellerie	10	48	1	0,3%	48
G1801	Café, bar brasserie	11	47	3	1,0%	44
I1203	Maintenance des bâtiments et des locaux	12	47	3	1,0%	18
J1301	Agent des services hospitaliers	13	47	6	2,0%	13
N1103	Magasinage et préparation de commandes	14	45	2	0,7%	4
I1604	Mécanique automobile	15	44	1	0,3%	29

Le Marché du Travail

Données repères

Situation à avril 2014



Glossaire

Bassin d'emploi

Le bassin d'emploi est un découpage géographique correspondant aux zones de compétence d'une ou de plusieurs agence(s) Pôle emploi. Ce zonage est spécifique à Pôle emploi et ne doit pas être confondu avec les Zones d'emploi de l'Insee.

Zone d'emploi (ZE)

Une zone d'emploi est un espace géographique à l'intérieur duquel la plupart des actifs résident et travaillent. Effectué conjointement par l'INSEE et les services statistiques du Ministère du travail, le découpage en zones d'emploi constitue une partition du territoire adaptée aux études locales sur l'emploi et son environnement. Les déplacements domicile-travail constituent la variable de base pour la détermination de ce zonage. Le découpage respecte nécessairement les limites régionales, et le plus souvent les limites cantonales (et donc a fortiori départementales).

Catégories

Les demandeurs d'emploi inscrits à Pôle emploi sont regroupés en différentes catégories. Conformément aux recommandations du rapport du CNIS sur la définition d'indicateurs en matière d'emploi, de chômage, de sous-emploi et de précarité de l'emploi (juin 2008), la DARES et Pôle emploi présentent à des fins d'analyse statistique les données sur les demandeurs d'emploi inscrits à Pôle emploi en fonction des catégories suivantes :

- Catégorie A : demandeurs d'emploi tenus de faire des actes positifs de recherche d'emploi, sans emploi ;
- Catégorie B : demandeurs d'emploi tenus de faire des actes positifs de recherche d'emploi, ayant exercé une activité réduite courte (i.e. de 78 heures ou moins au cours du mois) ;
- Catégorie C : demandeurs d'emploi tenus de faire des actes positifs de recherche d'emploi, ayant exercé une activité réduite longue (i.e. de plus de 78 heures au cours du mois) ;
- Catégorie D : demandeurs d'emploi non tenus de faire des actes positifs de recherche d'emploi (en raison d'un stage, d'une formation, d'une maladie...), sans emploi ;
- Catégorie E : demandeurs d'emploi non tenus de faire des actes positifs de recherche d'emploi, en emploi (par exemple : bénéficiaires de contrats aidés).

Taux de chômage

Part des chômeurs, exprimée en pourcentage, de la population active (actifs occupés + chômeurs). L'Insee calcule les taux de chômage sur la base du chômage BIT. La notion de demandeurs d'emploi inscrits à Pôle emploi est une notion différente de celle du chômage au sens du BIT : certains demandeurs d'emploi ne sont pas chômeurs au sens du BIT et inversement certains chômeurs au sens du BIT ne sont pas inscrits à Pôle emploi.

Type d'offre

Les offres d'emploi enregistrées au cours d'une période donnée peuvent être réparties selon la durée du contrat. Ainsi les offres d'emploi durable correspondent aux contrats de plus de 6 mois, les offres d'emploi temporaire aux contrats de 1 à 6 mois et les offres d'emploi occasionnel aux contrats de moins d'1 mois.