

# Le Marché du Travail

## *Données repères*

**Bassin EST DORDOGNE vs Département DORDOGNE**

**Situation à août 2014**

# Le Marché du Travail

## *Données repères*

Situation à août 2014



- **Chiffres clés..... Page 3**
- **Taux de chômage..... Page 5**
- **Demande d'emploi en fin de mois..... Page 7**
- **Déclarations préalables à l'embauche..... Page 23**
- **Offres d'emploi enregistrées..... Page 28**
- **Glossaire..... Page 35**

Bassin EST DORDOGNE

# Le Marché du Travail

## *Données repères*

Situation à août 2014



# Chiffres clés

## ■ Chiffres clés

	<i>Volume mensuel</i>	<i>Poids (Aquitaine)</i>
<b>DEFM A</b>	3 464	2,01%
<b>DEFM ABC</b>	5 733	2,18%
<b>Demande d'emploi entrée</b>	472	1,85%
<b>Demande d'emploi sortie</b>	446	2,11%
<b>Offres d'emploi enregistrées</b>	258	2,01%
<b>DPAE (07/2014)</b>	4229	2,19%

# Le Marché du Travail

## *Données repères*

Situation à août 2014



# Taux de chômage

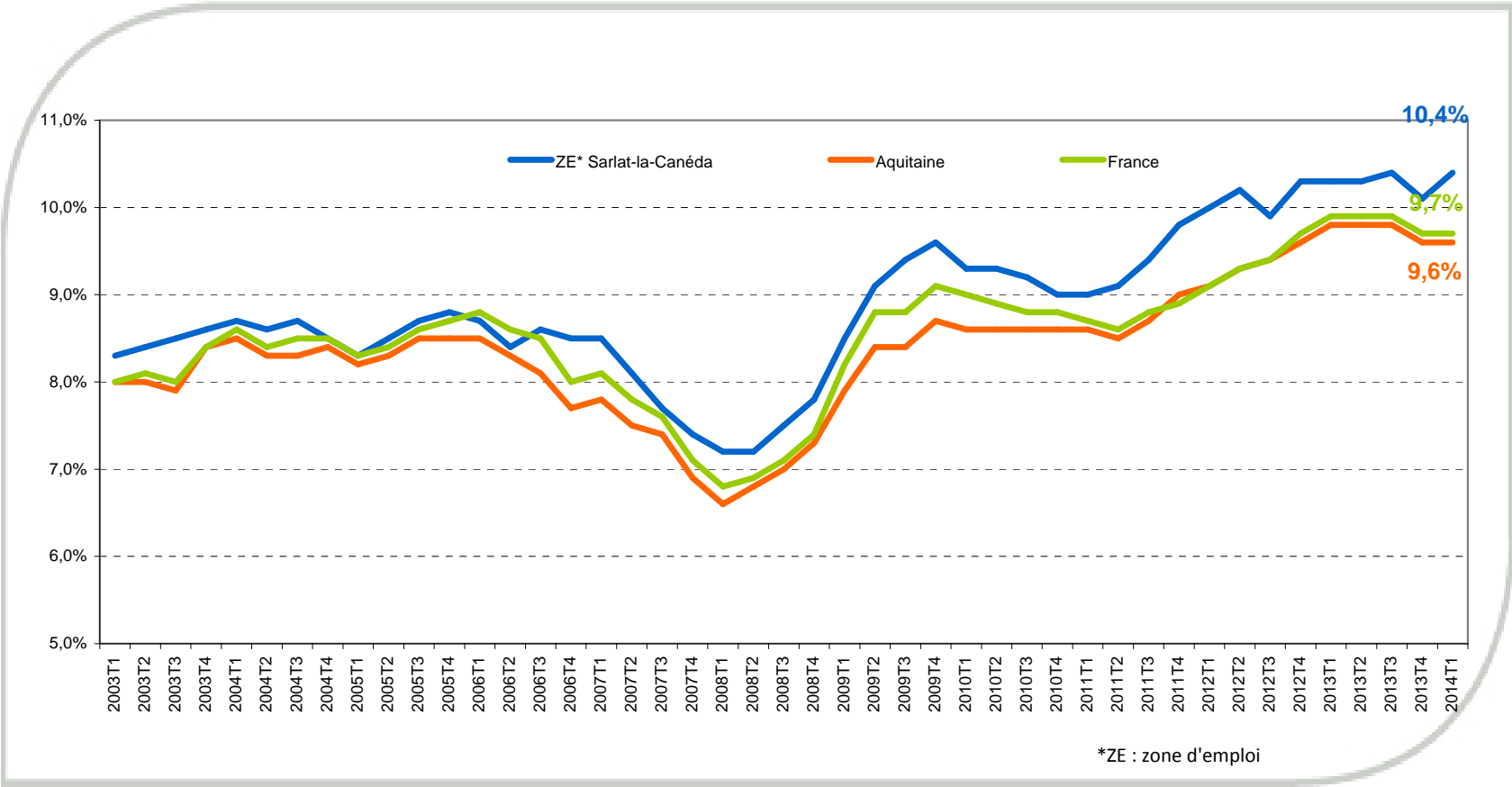
# Le Marché du Travail

Situation à août 2014

Bassin EST DORDOGNE

Taux de chômage

Source : INSEE - Données CVS



# Le Marché du Travail

## *Données repères*

Bassin EST DORDOGNE

Situation à août 2014

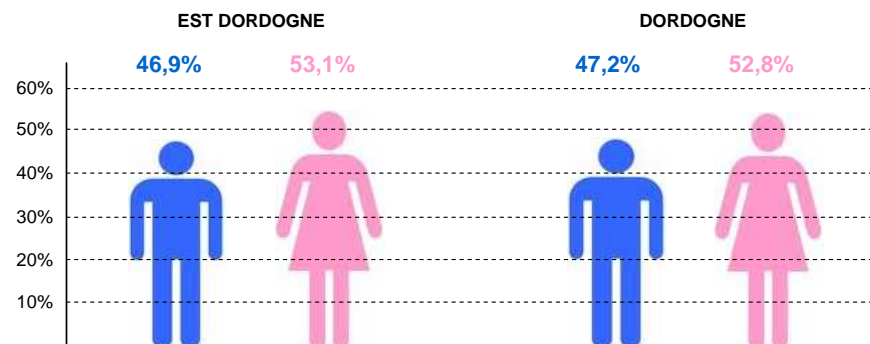


# **Demande d'emploi en fin de mois**

■ La demande d'emploi en fin de mois par sexe (Catégorie A, B et C)

Source : Pôle emploi - Données brutes

	EST DORDOGNE			DORDOGNE		
	Volume mensuel	Poids	Evolution annuelle	Volume mensuel	Poids	Evolution annuelle
<b>Hommes</b>	2 686	46,9%	+ 11,4%	14 622	47,2%	+ 8,3%
<b>Femmes</b>	3 047	53,1%	+ 5,4%	16 358	52,8%	+ 6,0%
<b>TOTAL</b>	5 733	100,0%	+ 8,1%	30 980	100,0%	+ 7,1%



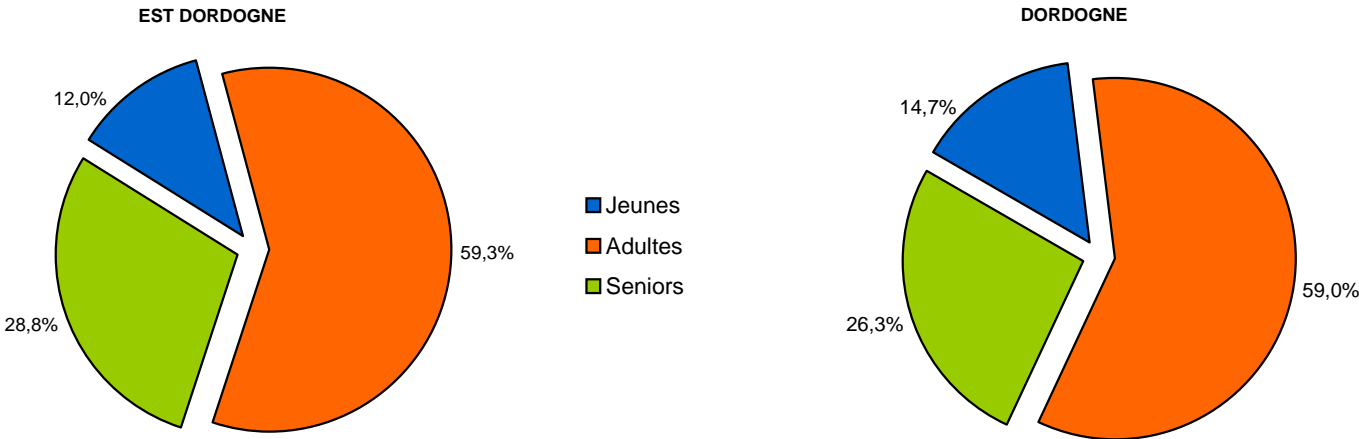
Répartition de la demande d'emploi en fin de mois par sexe



La demande d'emploi en fin de mois par âge (Catégorie A, B et C)

Source : Pôle emploi - Données brutes

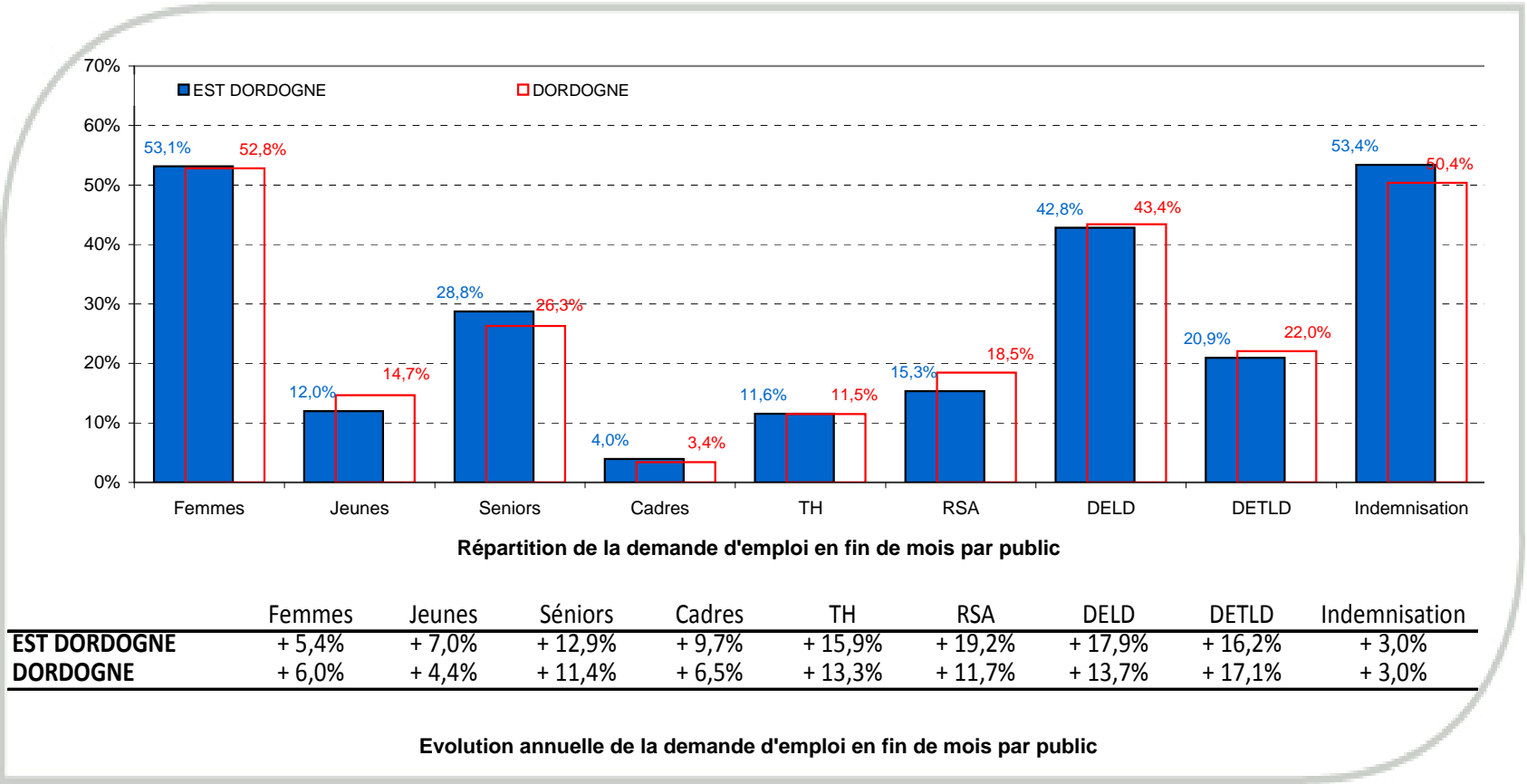
	EST DORDOGNE			DORDOGNE		
	Volume mensuel	Poids	Evolution annuelle	Volume mensuel	Poids	Evolution annuelle
<b>Jeunes</b>	687	12,0%	+ 7,0%	4 548	14,7%	+ 4,4%
<b>Adultes</b>	3 397	59,3%	+ 6,2%	18 283	59,0%	+ 5,9%
<b>Seniors</b>	1 649	28,8%	+ 12,9%	8 149	26,3%	+ 11,4%
<b>TOTAL</b>	5 733	100,0%	+ 8,1%	30 980	100,0%	+ 7,1%



Répartition de la demande d'emploi en fin de mois par tranche d'âge

■ La demande d'emploi en fin de mois par publics (Catégorie A, B et C)

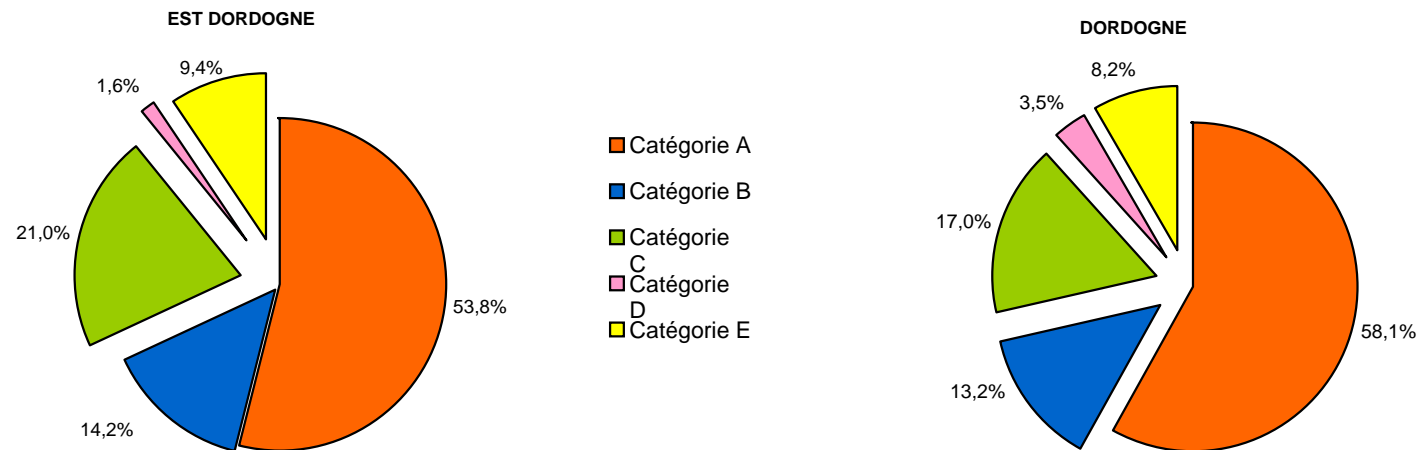
Source : Pôle emploi - Données brutes



■ La demande d'emploi en fin de mois par catégorie

Source : Pôle emploi - Données brutes

	EST DORDOGNE			DORDOGNE		
	Volume mensuel	Poids	Evolution annuelle	Volume mensuel	Poids	Evolution annuelle
Catégorie A	3 464	53,8%	+ 4,7%	20 396	58,1%	+ 5,0%
Catégorie B	916	14,2%	+ 19,6%	4 621	13,2%	+ 10,3%
Catégorie C	1 353	21,0%	+ 10,3%	5 963	17,0%	+ 12,1%
Catégorie D	100	1,6%	+ 22,0%	1 229	3,5%	- 1,8%
Catégorie E	605	9,4%	+ 23,2%	2 893	8,2%	+ 13,7%
<b>TOTAL</b>	<b>6 438</b>	<b>100,0%</b>	<b>+ 9,6%</b>	<b>35 102</b>	<b>100,0%</b>	<b>+ 7,2%</b>



Répartition de la demande d'emploi en fin de mois par catégorie

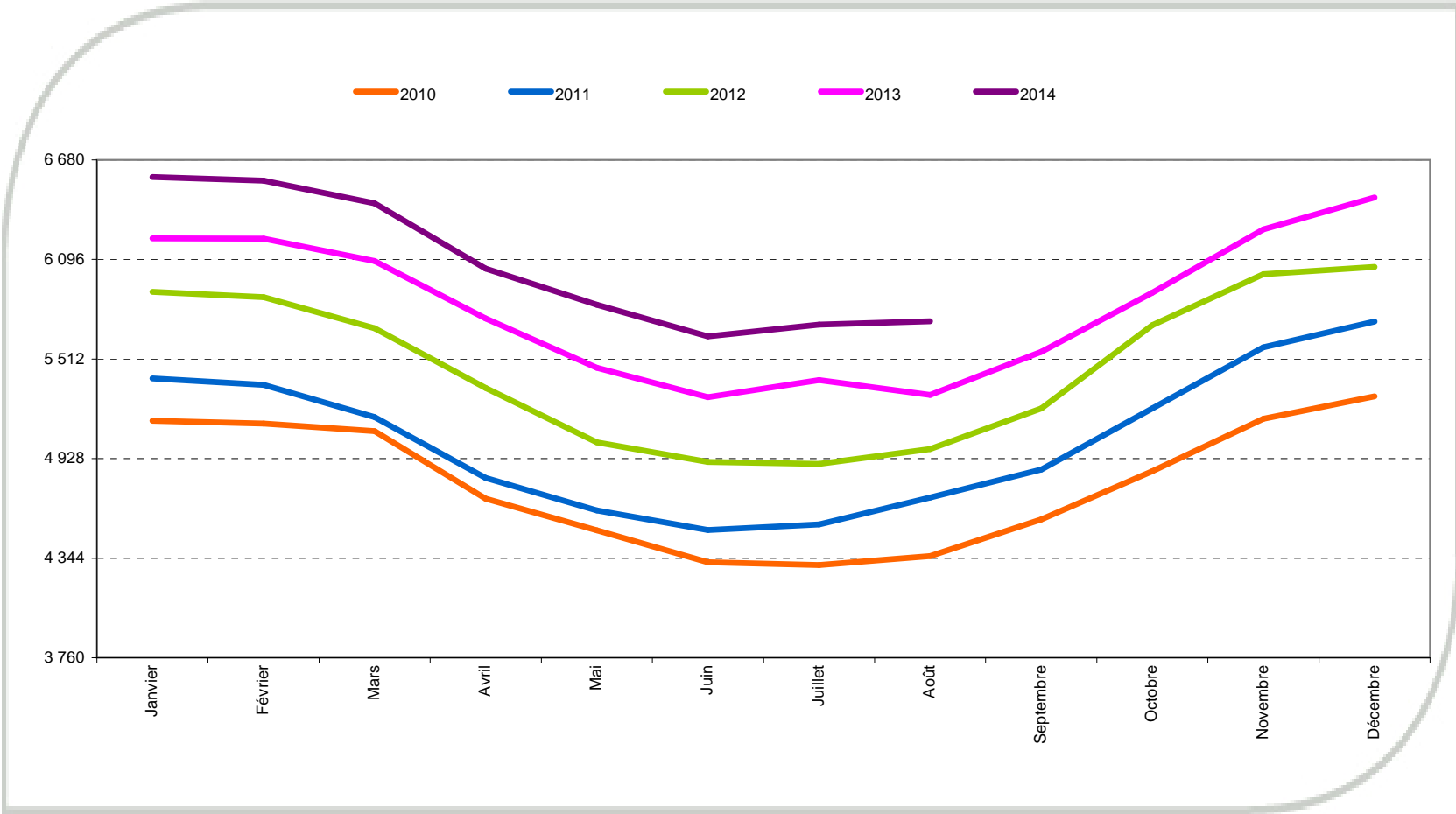
# Le Marché du Travail

Situation à août 2014

Bassin EST DORDOGNE

■ Evolution de la demande d'emploi en fin de mois (Catégories ABC)

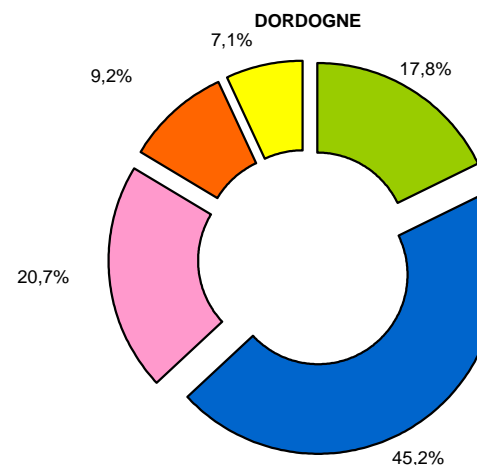
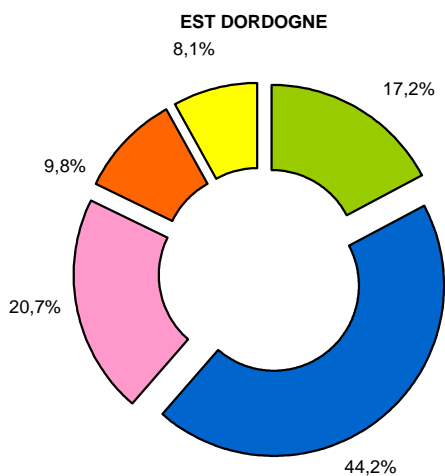
Source : Pôle emploi - Données brutes



■ La demande d'emploi en fin de mois par niveau de formation (Catégorie A, B, C)

Source : Pôle emploi - Données brutes

Formation	EST DORDOGNE			DORDOGNE		
	Volume mensuel	Poids	Evolution annuelle	Volume mensuel	Poids	Evolution annuelle
Peu diplômé (Niveau Vbis et VI)	987	17,2%	+ 7,5%	5 514	17,8%	+ 4,5%
CAP - BEP (Niveau V)	2 530	44,1%	+ 9,4%	13 983	45,1%	+ 5,6%
BAC (Niveau IV)	1 187	20,7%	+ 8,8%	6 421	20,7%	+ 11,2%
BAC +2 (Niveau III)	564	9,8%	+ 2,5%	2 862	9,2%	+ 4,0%
BAC +3 (Niveau I et II)	462	8,1%	+ 7,4%	2 183	7,0%	+ 16,1%
Indéterminée	3	0,1%	.	17	0,1%	+ 54,5%
<b>TOTAL</b>	<b>5 733</b>	<b>100,0%</b>	<b>+ 8,1%</b>	<b>30 980</b>	<b>100,0%</b>	<b>+ 7,1%</b>



Répartition de la demande d'emploi en fin de mois par niveau de formation renseigné

■ La demande d'emploi en fin de mois par qualification (Catégorie A, B, C)

Source : Pôle emploi - Données brutes

Qualification	EST DORDOGNE			DORDOGNE		
	Volume mensuel	Poids	Evolution annuelle	Volume mensuel	Poids	Evolution annuelle
Cadres	227	4,0%	+ 9,7%	1 061	3,4%	+ 6,5%
Agents de maîtrise	113	2,0%	+ 22,8%	556	1,8%	+ 11,4%
Techniciens	252	4,4%	- 4,2%	1 126	3,6%	+ 2,4%
Employés qualifiés	2 635	46,0%	+ 8,6%	14 060	45,4%	+ 8,0%
Employés non qualifiés	1 061	18,5%	+ 13,8%	6 593	21,3%	+ 7,4%
Ouvriers qualifiés	827	14,4%	+ 4,3%	4 044	13,1%	+ 6,6%
Ouvriers non qualifiés	613	10,7%	+ 4,6%	3 514	11,3%	+ 3,9%
Indéterminée	5	0,1%	+ 400,0%	26	0,1%	+ 420,0%
<b>TOTAL</b>	<b>5 733</b>	<b>100,0%</b>	<b>+ 8,1%</b>	<b>30 980</b>	<b>100,0%</b>	<b>+ 7,1%</b>

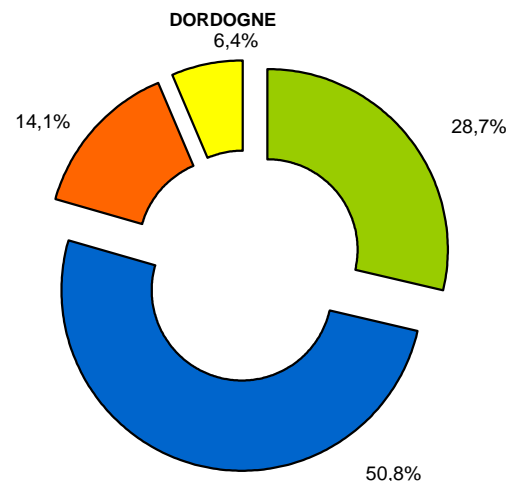
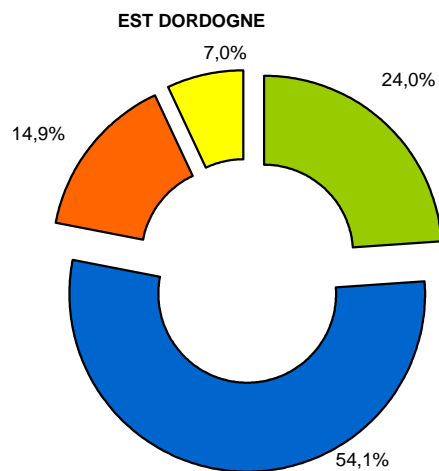


Répartition de la demande d'emploi en fin de mois par qualification renseignée

■ La demande d'emploi en fin de mois selon la mobilité (Catégorie A, B, C)

Source : Pôle emploi - Données brutes

Mobilité	EST DORDOGNE			DORDOGNE		
	Volume mensuel	Poids	Evolution annuelle	Volume mensuel	Poids	Evolution annuelle
Jusqu'à 15 min	1 298	22,6%	+ 5,9%	8 442	27,2%	+ 3,8%
De 15 à 30 min	2 930	51,1%	+ 10,8%	14 962	48,3%	+ 9,4%
De 30 min à 1h	806	14,1%	+ 10,4%	4 155	13,4%	+ 11,7%
Plus d'1h	378	6,6%	+ 12,5%	1 869	6,0%	+ 10,9%
Indéterminée	321	5,6%	- 12,1%	1 552	5,0%	- 9,3%
<b>TOTAL</b>	<b>5 733</b>	<b>100,0%</b>	<b>+ 8,1%</b>	<b>30 980</b>	<b>100,0%</b>	<b>+ 7,1%</b>

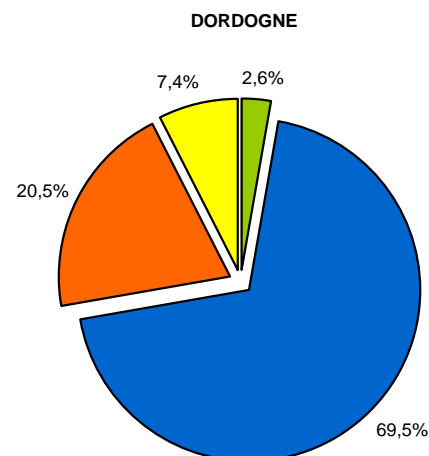
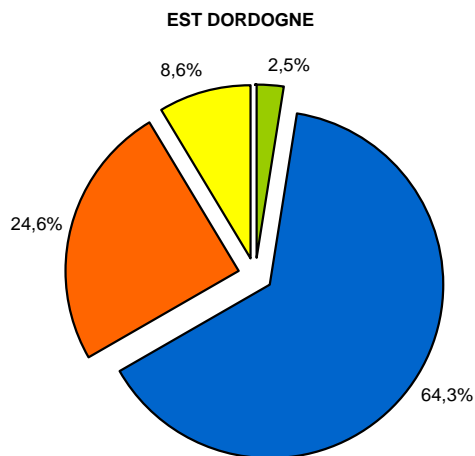


Répartition de la demande d'emploi en fin de mois selon la mobilité renseignée

■ La demande d'emploi en fin de mois selon le salaire désiré (Catégorie A, B, C)

Source : Pôle emploi - Données brutes

Salaire demandé	EST DORDOGNE			DORDOGNE		
	Volume mensuel	Poids	Evolution annuelle	Volume mensuel	Poids	Evolution annuelle
Moins de 1400 euros	141	2,5%	- 4,7%	811	2,6%	- 8,5%
De 1401 à 1500 euros	3 649	63,6%	+ 8,3%	21 300	68,8%	+ 5,9%
De 1501 à 2000 euros	1 398	24,4%	+ 7,4%	6 284	20,3%	+ 11,0%
Plus de 2000 euros	490	8,5%	+ 14,5%	2 260	7,3%	+ 15,0%
Indéterminé	55	1,0%	+ 1,9%	325	1,0%	+ 2,2%
<b>TOTAL</b>	<b>5 733</b>	<b>100,0%</b>	<b>+ 8,1%</b>	<b>30 980</b>	<b>100,0%</b>	<b>+ 7,1%</b>



Répartition de la demande d'emploi en fin de mois selon le salaire désiré renseigné



■ Les métiers les plus recherchés par les demandeurs

Source : Pôle emploi - Données brutes

EST DORDOGNE					DORDOGNE	
Rome	Libellé Rome	Rang	Volume	Poids mensuel	Rang	
K1304	Services domestiques	1	285	5,0%	1	
K1303	Assistance auprès d'enfants	2	187	3,3%	2	
M1607	Secrétariat	3	159	2,8%	4	
K2204	Nettoyage de locaux	4	156	2,7%	3	
A1203	Entretien des espaces verts	5	155	2,7%	6	
D1214	Vente en habillement et accessoires de la personne	6	138	2,4%	5	
D1507	Mise en rayon libre-service	7	113	2,0%	8	
H3302	Opérations manuelles d'assemblage, tri ou emballage	8	106	1,8%	15	
K1302	Assistance auprès d'adultes	9	106	1,8%	9	
F1703	Maçonnerie	10	103	1,8%	16	
D1106	Vente en alimentation	11	102	1,8%	13	
G1602	Cuisinier	12	101	1,8%	14	
N4101	Conduite de transport de marchandises sur longue distance	13	99	1,7%	12	
N1103	Magasinage et préparation de commandes	14	97	1,7%	11	
G1803	Serveur en restauration	15	96	1,7%	21	

**Intensité au chômage**

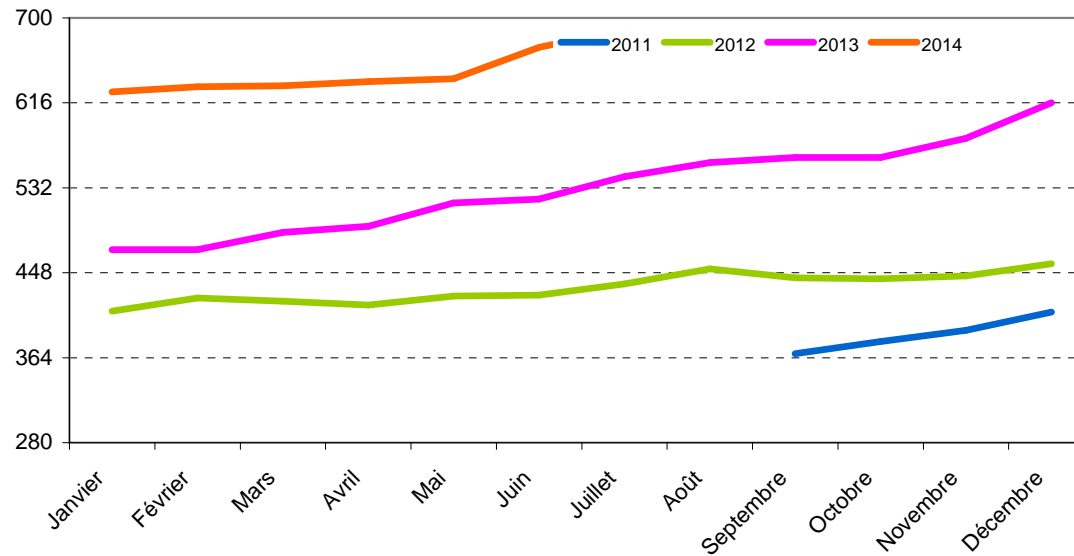
Dernières données disponibles : 07/2014

Source : Pôle emploi - Données brutes

	EST DORDOGNE		DORDOGNE	
	Valeur	Evolution annuelle	Valeur	Evolution annuelle
<b>Intensité</b>	689	+ 26,9%	4 151	+ 15,8%

**Guide de lecture :**

Dans Bassin EST DORDOGNE, 689 demandeurs d'emploi ont cumulé plus de 21 mois d'inscription en catégorie A dans les 24 derniers mois parmi les DEFM ABC. Ce nombre est de 4151 dans Département DORDOGNE.



Evolution de l'intensité au chômage

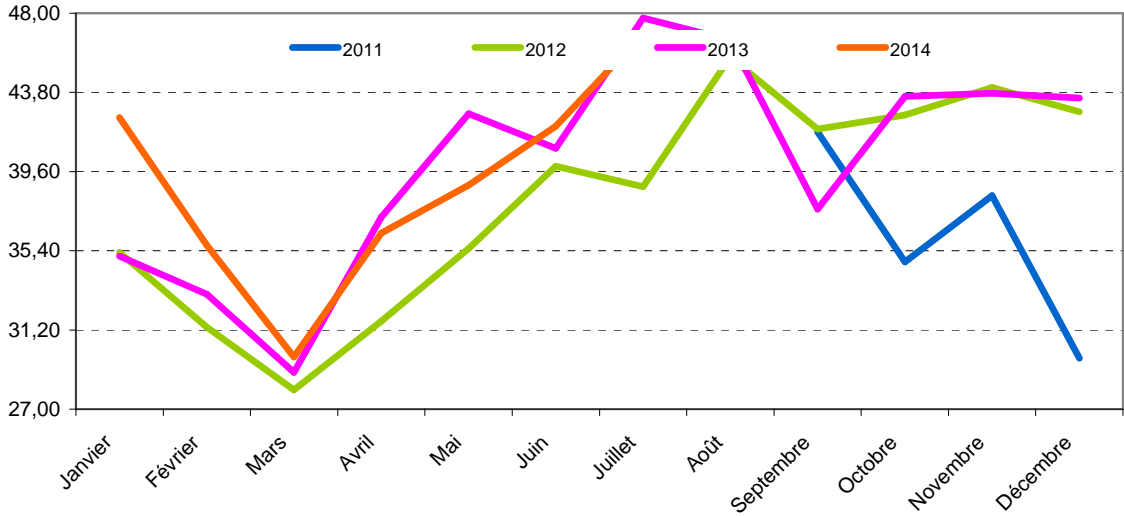
**Persistance au chômage**      **Dernières données disponibles : 07/2014**

Source : Pôle emploi - Données brutes

Persistance	EST DORDOGNE		DORDOGNE	
	Valeur	Evolution annuelle	Valeur	Evolution annuelle
	46,9%	- 0,82	47,1%	+ 1,66

**Guide de lecture :**

Dans Bassin EST DORDOGNE, 46,9% des demandeurs d'emploi en catégorie A,B,C ne sont pas sortis du chômage plus de 4 mois consécutifs, 12 mois après l'inscription. Cette proportion est de 47,1% dans Département DORDOGNE.

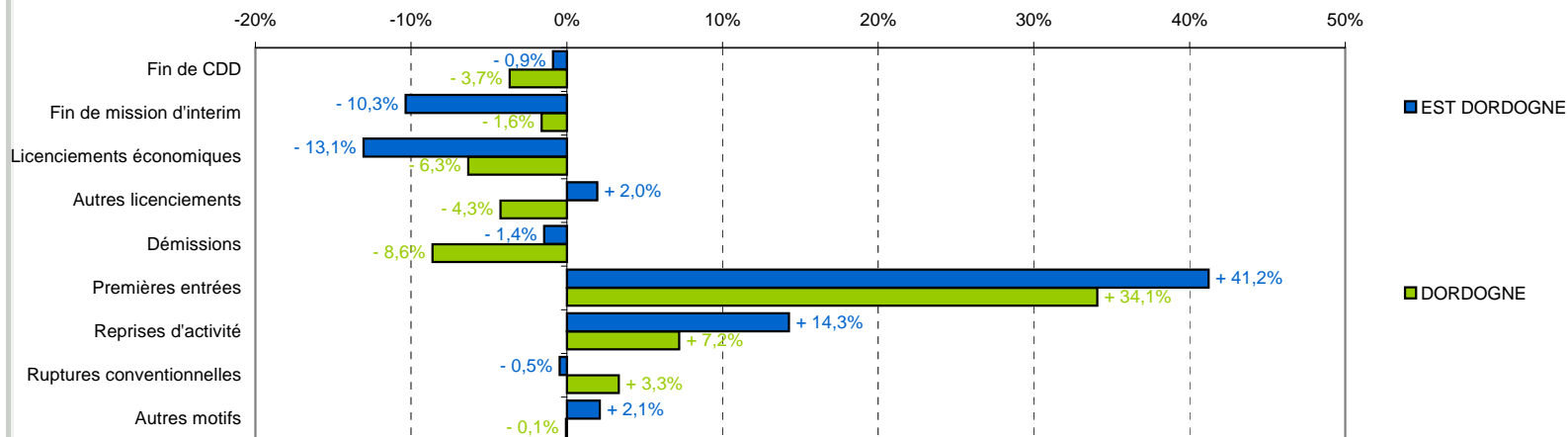


Evolution de la persistance au chômage

## La demande d'emploi enregistrée

Source : Pôle emploi - Données brutes

<i>Demandes enregistrées</i>	<i>EST DORDOGNE</i>			<i>DORDOGNE</i>		
	Volume mensuel	Poids	Cumul 12 mois	Volume mensuel	Poids	Cumul 12 mois
<b>Fin de CDD</b>	137	29,0%	2 709	699	26,3%	10 223
<b>Fin de mission d'interim</b>	18	3,8%	234	116	4,4%	1 452
<b>Licenciements économiques</b>	9	1,9%	213	63	2,4%	948
<b>Autres licenciements</b>	38	8,1%	468	164	6,2%	2 360
<b>Démissions</b>	18	3,8%	204	94	3,5%	1 018
<b>Premières entrées</b>	24	5,1%	298	194	7,3%	1 999
<b>Reprises d'activité</b>	30	6,4%	673	219	8,2%	3 313
<b>Ruptures conventionnelles</b>	30	6,4%	436	150	5,6%	1 983
<b>Autres motifs</b>	168	35,6%	2 359	963	36,2%	12 934
<b>TOTAL</b>	<b>472</b>	<b>100,0%</b>	<b>7 594</b>	<b>2 662</b>	<b>100,0%</b>	<b>36 230</b>

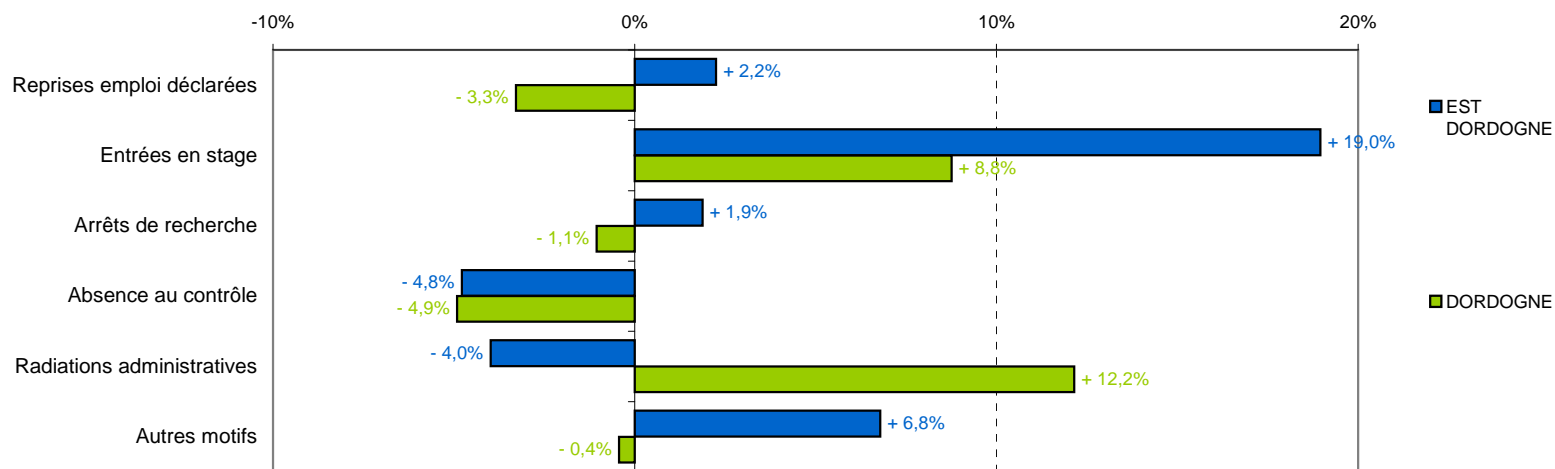


Evolution annuelle glissée des entrées par motif

## La demande d'emploi sortie

Source : Pôle emploi - Données brutes

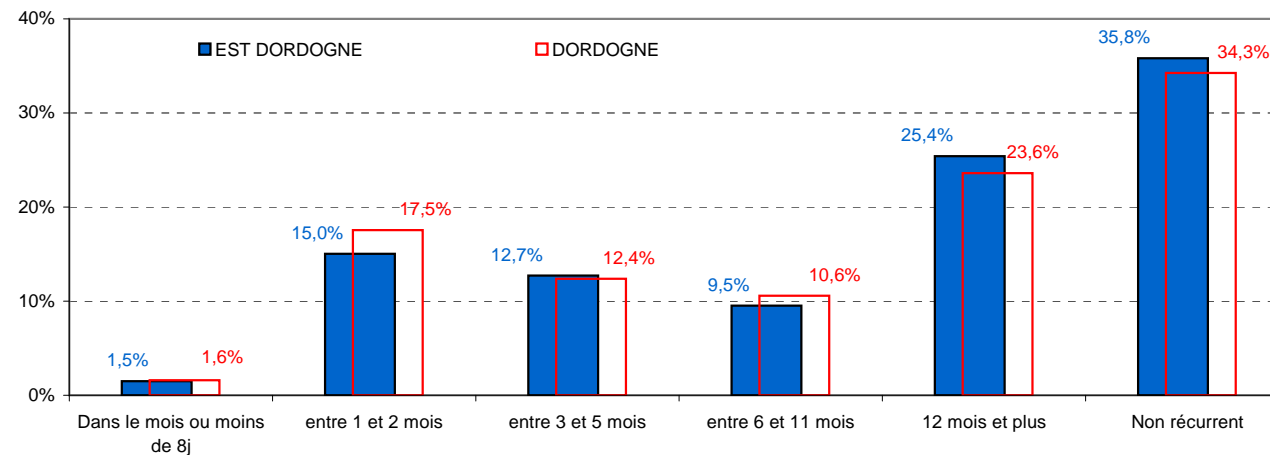
<i>Demandes sorties</i>	<i>EST DORDOGNE</i>			<i>DORDOGNE</i>		
	Volume mensuel	Poids	Cumul 12 mois	Volume mensuel	Poids	Cumul 12 mois
Reprises emploi déclarées	91	20,4%	1 864	414	17,9%	7 542
Entrées en stage	15	3,4%	891	106	4,6%	3 934
Arrêts de recherche	49	11,0%	544	221	9,6%	2 723
Absence au contrôle	212	47,5%	2 787	1 089	47,2%	13 941
Radiations administratives	24	5,4%	362	223	9,7%	2 833
Autres motifs	55	12,3%	661	256	11,1%	3 013
<b>TOTAL</b>	<b>446</b>	<b>100,0%</b>	<b>7 109</b>	<b>2 309</b>	<b>100,0%</b>	<b>33 986</b>



## Récurrance

Source : Pôle emploi - Données brutes

Récurrance	EST DORDOGNE			DORDOGNE		
	Volume mensuel	Poids	Evolution annuelle	Volume mensuel	Poids	Evolution annuelle
Dans le mois ou moins de 8j	7	1,5%	- 12,5%	43	1,6%	- 6,5%
entre 1 et 2 mois	71	15,0%	- 2,7%	467	17,5%	+ 17,6%
entre 3 et 5 mois	60	12,7%	+ 50,0%	330	12,4%	+ 12,2%
entre 6 et 11 mois	45	9,5%	- 22,4%	282	10,6%	- 17,3%
12 mois et plus	120	25,4%	+ 5,3%	628	23,6%	- 5,1%
Non réccurent	169	35,8%	- 4,0%	912	34,3%	- 4,2%



### Guide de lecture :

Dans Bassin EST DORDOGNE, parmi les demandeurs d'emploi entrés à Pôle emploi au cours du mois, 15% avaient déjà eu une inscription à Pôle emploi entre 1 et 2 mois avant cette dernière inscription.

Cette proportion est de 17,5% dans Département DORDOGNE.

# Le Marché du Travail

## *Données repères*

Situation à août 2014

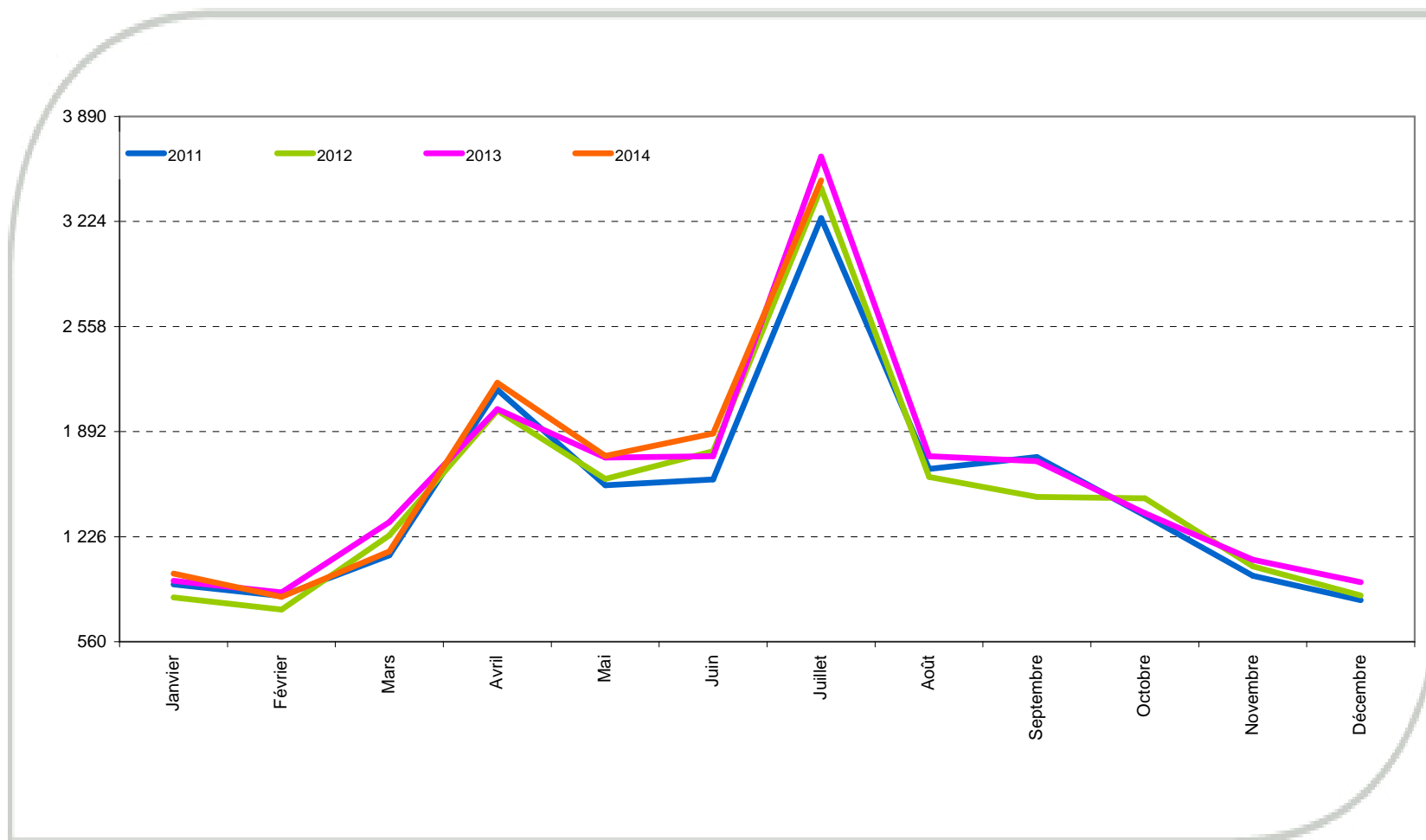


# Déclarations préalables à l'embauche

**DPAE - Dernières données disponibles : 07/2014**

### Evolution du nombre de déclarations préalables à l'embauche (Hors intérim)

Source : URSSAF - Données brutes

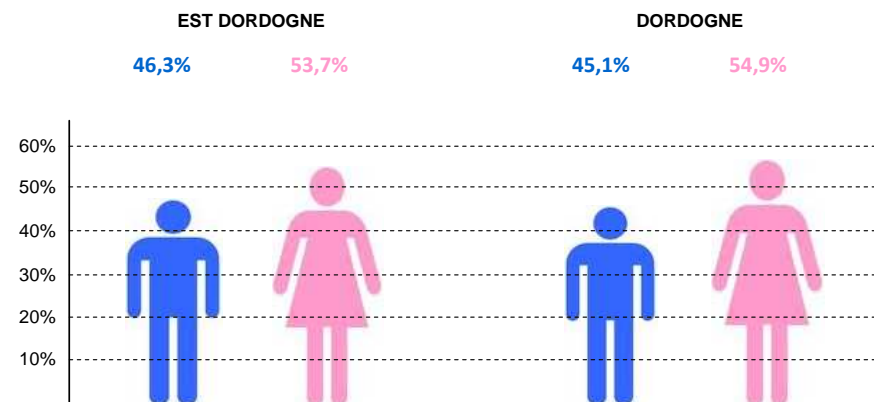




■ Les déclarations préalables à l'embauche selon le sexe (Hors intérim)

Source : URSSAF - Données brutes

Sexe	EST DORDOGNE			DORDOGNE		
	Volume mensuel	Cumul 12 mois	Evolution annuelle glissée	Volume mensuel	Cumul 12 mois	Evolution annuelle glissée
Hommes	1 451	8 658	4,8%	5 339	43 302	6,6%
Femmes	1 680	9 311	1,6%	6 495	55 535	5,0%
Indéterminé	353	1 135	-11,3%	984	4 771	-10,7%
<b>TOTAL</b>	<b>3 484</b>	<b>19 104</b>	<b>2,1%</b>	<b>12 818</b>	<b>103 608</b>	<b>4,8%</b>

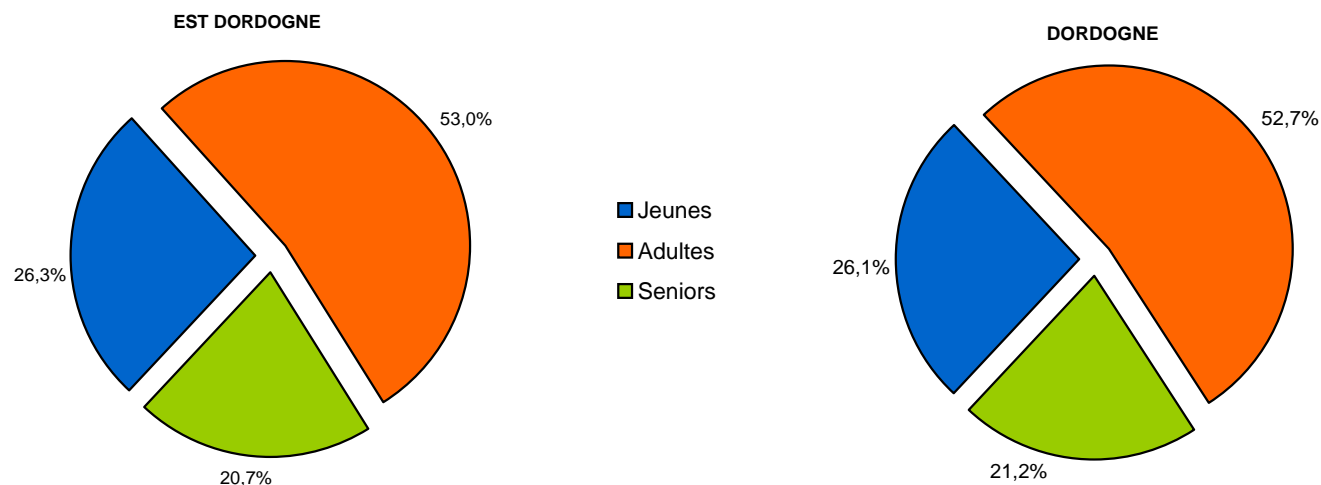


Répartition des déclarations préalables à l'embauche par sexe renseigné

■ Les déclarations préalables à l'embauche selon l'âge (Hors intérim)

Source : URSSAF - Données brutes

Tranche d'âge	EST DORDOGNE			DORDOGNE		
	Volume mensuel	Cumul 12 mois	Evolution annuelle glissée	Volume mensuel	Cumul 12 mois	Evolution annuelle glissée
Jeunes	1 472	4 727	-0,5%	4 708	25 805	1,2%
Adultes	1 215	9 517	3,3%	5 195	52 132	6,5%
Seniors	446	3 727	8,0%	1 930	20 996	10,1%
Indéterminée	351	1 133	-12,4%	985	4 675	-13,1%
<b>TOTAL</b>	<b>3 484</b>	<b>19 104</b>	<b>2,1%</b>	<b>12 818</b>	<b>103 608</b>	<b>4,8%</b>

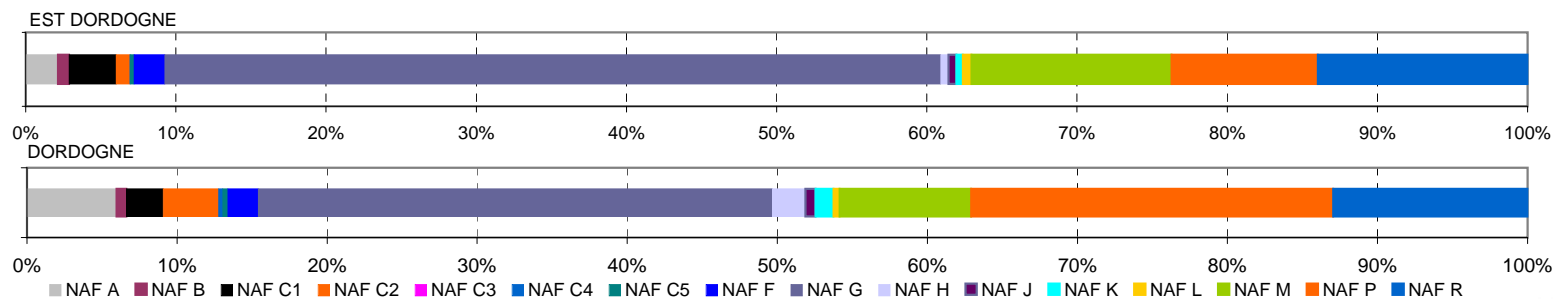


Répartition des déclarations préalables à l'embauche par tranche d'âge renseignée

## Les déclarations préalables à l'embauche selon le secteur d'activité (Hors intérim)

Source : URSSAF - Données brutes

Secteur activité en 16 sections	EST DORDOGNE			DORDOGNE		
	Volume mensuel	Cumul 12 mois	Evolution annuelle glissée	Volume mensuel	Cumul 12 mois	Evolution annuelle glissée
NAF A Agriculture, sylviculture, pêche	75	840	-1,9%	765	15 320	18,3%
NAF B Industries extractives, énergie, eau	26	119	-3,3%	86	655	-1,9%
NAF C1 Industries agro alimentaire	109	732	-7,9%	315	2 768	4,6%
NAF C2 Autres produits manufacturés	32	240	-1,2%	472	2 423	-6,4%
NAF C3 Cokéfaction et raffinage	0	0	.	0	0	.
NAF C4 Equipements électriques, électroniques, informatiques	1	9	12,5%	36	268	-3,6%
NAF C5 Fabrication de matériels de transport	9	17	41,7%	44	90	23,3%
NAF F Construction	71	805	5,9%	258	3 223	-4,6%
NAF G Commerce, hébergement et restauration	1 800	7 124	-4,6%	4 393	24 581	2,2%
NAF H Transports	18	222	1,8%	280	2 534	-9,8%
NAF J Information et communication	18	156	-7,1%	87	953	5,3%
NAF K Activités financières et d'assurance	15	68	25,9%	155	931	-5,1%
NAF L Activités immobilières	20	84	13,5%	50	356	-18,0%
NAF M Activités scientifiques et techniques - soutien et services administratifs	464	3 539	1,1%	1 125	9 915	-2,0%
NAF P Administrations publiques, défense, enseignement, santé humaine et action sociale	340	2 629	6,6%	3 093	29 045	2,6%
NAF R Autres activités de services	486	2 516	28,3%	1 659	10 540	22,4%
Indéterminé	0	4	-20,0%	0	6	-91,5%
<b>Total</b>	<b>3 484</b>	<b>19 104</b>	<b>2,1%</b>	<b>12 818</b>	<b>103 608</b>	<b>4,8%</b>



Répartition des déclarations préalables à l'embauche par secteur d'activité renseigné

# Le Marché du Travail

## *Données repères*

Situation à août 2014

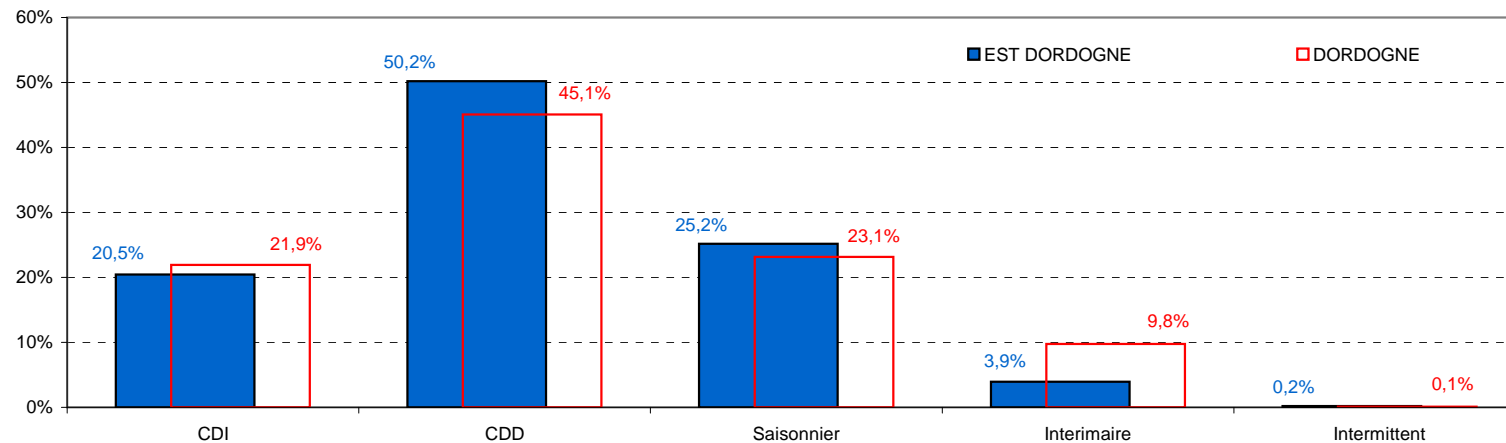


# Offres d'emplois enregistrées

■ Les offres d'emploi enregistrées par type de contrat

Source : Pôle emploi - Données brutes

Type de contrat	EST DORDOGNE			DORDOGNE		
	Volume mensuel	Cumul 12 mois	Evolution annuelle glissée	Volume mensuel	Cumul 12 mois	Evolution annuelle glissée
CDI	39	572	+ 23,5%	205	2 997	- 9,9%
CDD	79	1 403	- 0,6%	402	6 162	- 10,2%
Saisonnier	102	704	- 5,6%	1 231	3 161	+ 12,9%
Interimaire	37	110	+ 86,4%	105	1 333	+ 0,8%
Intermittent	1	6	+ 0,0%	1	14	- 30,0%
Autres types	0	0	.	0	0	.
<b>TOTAL</b>	<b>258</b>	<b>2 795</b>	<b>+ 4,1%</b>	<b>1 944</b>	<b>13 667</b>	<b>- 4,6%</b>

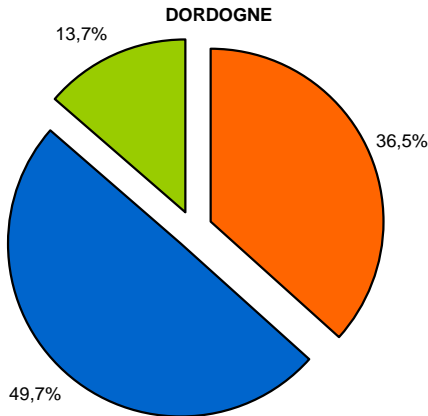
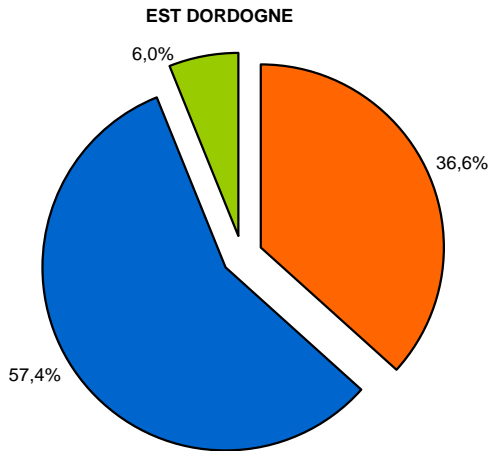


Répartition du cumul sur 12 mois des offres d'emploi enregistrées par type de contrat

### Les offres d'emploi enregistrées par type d'offre

Source : Pôle emploi - Données brutes

Type d'offre	EST DORDOGNE			DORDOGNE		
	Volume mensuel	Cumul 12 mois	Evolution annuelle glissée	Volume mensuel	Cumul 12 mois	Evolution annuelle glissée
Emploi durable	62	1 024	+ 13,1%	316	4 995	- 4,3%
Emploi temporaire	152	1 603	- 3,0%	939	6 799	- 2,2%
Emploi occasionnel	44	168	+ 31,3%	689	1 873	- 13,3%
Indéterminé	0	0	.	0	0	.
<b>TOTAL</b>	<b>258</b>	<b>2 795</b>	<b>+ 4,1%</b>	<b>1 944</b>	<b>13 667</b>	<b>- 4,6%</b>

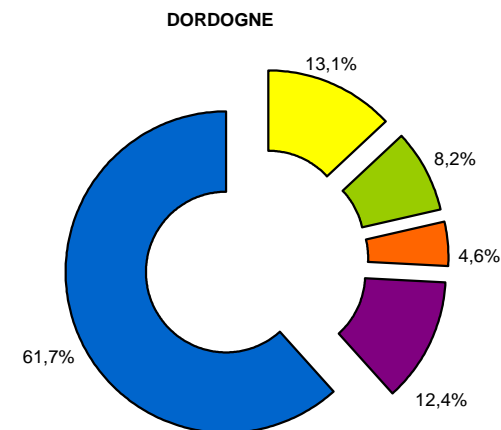
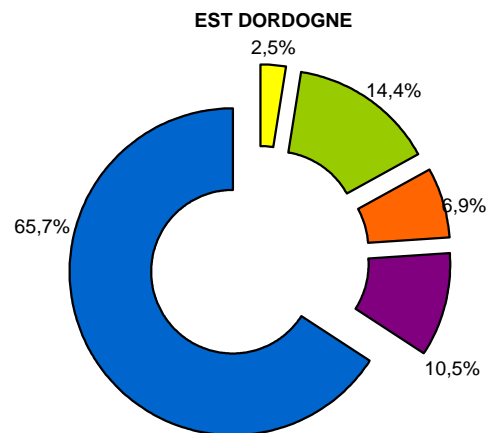


Répartition du cumul sur 12 mois des offres d'emploi enregistrées par type d'offre renseigné

■ Les offres d'emploi enregistrées par secteur d'activité

Source : Pôle emploi - Données brutes

Secteur activité	EST DORDOGNE			DORDOGNE		
	Volume mensuel	Cumul 12 mois	Evolution annuelle glissée	Volume mensuel	Cumul 12 mois	Evolution annuelle glissée
Agriculture	2	69	+ 76,9%	837	1 796	+ 3,8%
Industrie	85	403	+ 31,3%	176	1 116	- 0,8%
Construction	7	192	+ 12,9%	42	633	- 12,2%
Commerce	23	294	+ 18,1%	287	1 691	+ 3,3%
Service	141	1 837	- 4,4%	602	8 431	- 7,5%
Indéterminé	0	0	.	0	0	.
<b>TOTAL</b>	<b>258</b>	<b>2 795</b>	<b>+ 4,1%</b>	<b>1 944</b>	<b>13 667</b>	<b>- 4,6%</b>

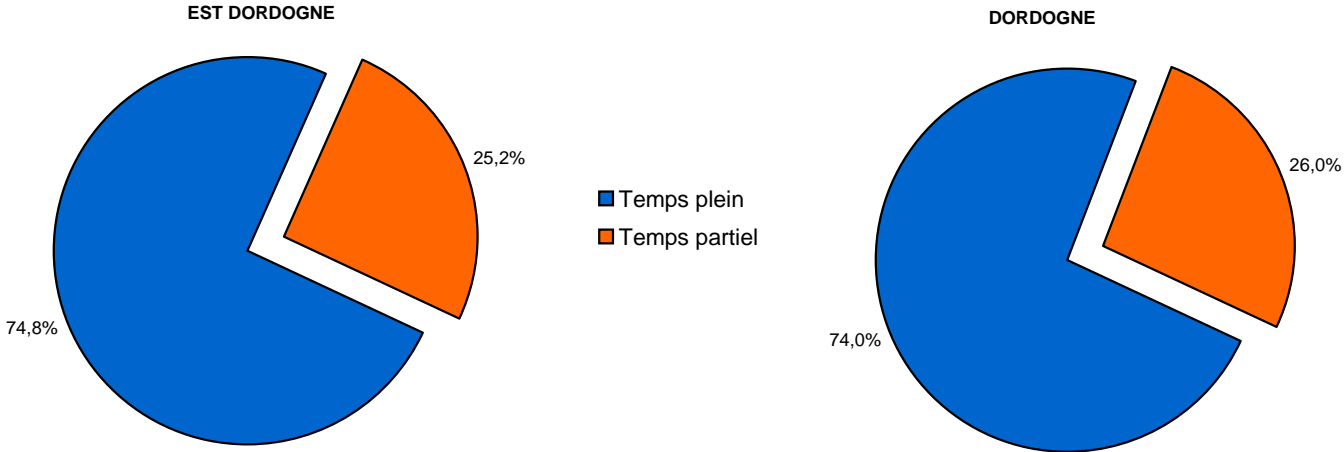


Répartition du cumul sur 12 mois des offres d'emploi enregistrées par secteur d'activité renseigné

■ Les offres d'emploi enregistrées selon l'intensité du travail

Source : Pôle emploi - Données brutes

<i>Temps de travail</i>	<i>EST DORDOGNE</i>			<i>DORDOGNE</i>		
	Volume mensuel	Cumul 12 mois	Evolution annuelle glissée	Volume mensuel	Cumul 12 mois	Evolution annuelle glissée
<b>Temps plein</b>	196	2 091	+ 0,3%	1 687	10 117	- 5,4%
<b>Temps partiel</b>	62	704	+ 16,9%	257	3 550	- 2,2%
<b>TOTAL</b>	258	2 795	+ 4,1%	1 944	13 667	- 4,6%



Répartition du cumul sur 12 mois des offres d'emploi enregistrées selon l'intensité du travail



# Le Marché du Travail

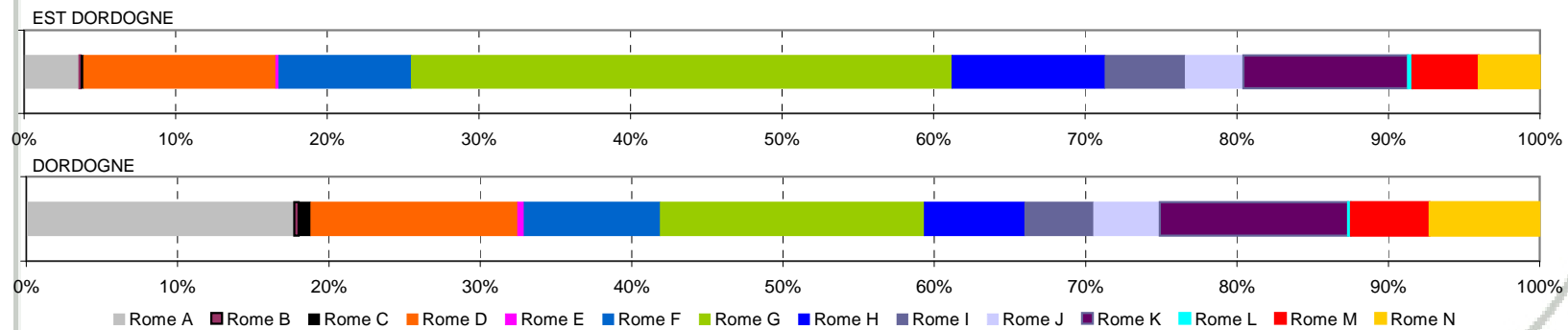
Situation à août 2014

Bassin EST DORDOGNE

## Les offres d'emploi enregistrées par domaine professionnel

Source : Pôle emploi - Données brutes

	EST DORDOGNE			DORDOGNE		
	Volume mensuel	Cumul 12 mois	Evolution annuelle glissée	Volume mensuel	Cumul 12 mois	Evolution annuelle glissée
Rome A Agriculture Et Pêche, Espaces Naturels Et Espaces Verts, Soins Aux Animaux	5	102	+ 2,0%	1 154	2 421	+ 10,4%
Rome B Art Et Façonnage D'Ouvrages D'Art	1	3	- 80,0%	1	41	- 57,3%
Rome C Banque, Assurances Et Immobilier	0	5	+ 0,0%	9	108	- 6,9%
Rome D Commerce, Vente Et Grande Distribution	43	354	+ 51,9%	130	1 868	- 0,2%
Rome E Communication, Media Et Multimédia	0	6	+ 100,0%	8	58	- 9,4%
Rome F Construction, Bâtiment Et Travaux Publics	8	244	+ 37,1%	66	1 231	- 5,9%
Rome G Hôtellerie - Restauration, Tourisme, Loisirs Et Animation	60	997	- 11,7%	145	2 384	- 8,2%
Rome H Industrie	78	282	+ 24,8%	105	907	+ 1,9%
Rome I Installation Et Maintenance	17	148	+ 3,5%	36	621	- 4,6%
Rome J Santé	4	107	- 7,8%	35	597	- 14,8%
Rome K Services A La Personne Et A La Collectivité	18	304	+ 2,4%	131	1 701	- 0,4%
Rome L Spectacle	1	8	- 11,1%	1	27	+ 0,0%
Rome M Support A L'Entreprise	12	122	+ 16,2%	53	710	- 6,1%
Rome N Transport Et Logistique	11	113	- 11,0%	70	993	- 26,4%
Rome indéterminé	0	0	.	0	0	- 100,0%
<b>TOTAL</b>	<b>258</b>	<b>2 795</b>	<b>+ 4,1%</b>	<b>1 944</b>	<b>13 667</b>	<b>- 4,6%</b>



Répartition du cumul sur 12 mois des offres d'emploi enregistrées selon le domaine professionnel

■ Les métiers les plus recherchés par les employeurs

Source : Pôle emploi - Données brutes

EST DORDOGNE					DORDOGNE	
Rome Libellé Rome	Rang	Cumul 12 mois	Volume mensuel	Poids mensuel	Rang	
G1803 Serveur en restauration	1	266	22	8,5%	3	
G1602 Cuisinier	2	228	13	5,0%	2	
H2102 Conduite d'équipement de production alimentaire	3	205	72	27,9%	6	
G1501 Employé d'étage	4	114	8	3,1%	15	
G1605 Plongeur en restauration	5	93	7	2,7%	17	
K2204 Nettoyage de locaux	6	84	4	1,6%	11	
D1106 Vente en alimentation	7	54	3	1,2%	28	
D1507 Mise en rayon libre-service	8	54	25	9,7%	8	
K1304 Services domestiques	9	53	4	1,6%	5	
J1301 Agent des services hospitaliers	10	52	0	0,0%	16	
F1610 Pose et restauration de couvertures	11	50	2	0,8%	18	
G1603 Employé polyvalent de restauration	12	50	2	0,8%	10	
I1604 Mécanique automobile	13	50	4	1,6%	25	
I1203 Maintenance des bâtiments et des locaux	14	47	5	1,9%	14	
G1703 Réceptionniste en hôtellerie	15	44	2	0,8%	47	

# Le Marché du Travail

## *Données repères*

Situation à août 2014



# Glossaire

### Bassin d'emploi

Le bassin d'emploi est un découpage géographique correspondant aux zones de compétence d'une ou de plusieurs agence(s) Pôle emploi. Ce zonage est spécifique à Pôle emploi et ne doit pas être confondu avec les Zones d'emploi de l'Insee.

### Zone d'emploi (ZE)

Une zone d'emploi est un espace géographique à l'intérieur duquel la plupart des actifs résident et travaillent. Effectué conjointement par l'INSEE et les services statistiques du Ministère du travail, le découpage en zones d'emploi constitue une partition du territoire adaptée aux études locales sur l'emploi et son environnement. Les déplacements domicile-travail constituent la variable de base pour la détermination de ce zonage. Le découpage respecte nécessairement les limites régionales, et le plus souvent les limites cantonales (et donc a fortiori départementales).

### Catégories

Les demandeurs d'emploi inscrits à Pôle emploi sont regroupés en différentes catégories. Conformément aux recommandations du rapport du CNIS sur la définition d'indicateurs en matière d'emploi, de chômage, de sous-emploi et de précarité de l'emploi (juin 2008), la DARES et Pôle emploi présentent à des fins d'analyse statistique les données sur les demandeurs d'emploi inscrits à Pôle emploi en fonction des catégories suivantes :

- Catégorie A : demandeurs d'emploi tenus de faire des actes positifs de recherche d'emploi, sans emploi ;
- Catégorie B : demandeurs d'emploi tenus de faire des actes positifs de recherche d'emploi, ayant exercé une activité réduite courte (i.e. de 78 heures ou moins au cours du mois) ;
- Catégorie C : demandeurs d'emploi tenus de faire des actes positifs de recherche d'emploi, ayant exercé une activité réduite longue (i.e. de plus de 78 heures au cours du mois) ;
- Catégorie D : demandeurs d'emploi non tenus de faire des actes positifs de recherche d'emploi (en raison d'un stage, d'une formation, d'une maladie...), sans emploi ;
- Catégorie E : demandeurs d'emploi non tenus de faire des actes positifs de recherche d'emploi, en emploi (par exemple : bénéficiaires de contrats aidés).

### Taux de chômage

Part des chômeurs, exprimée en pourcentage, de la population active (actifs occupés + chômeurs). L'Insee calcule les taux de chômage sur la base du chômage BIT. La notion de demandeurs d'emploi inscrits à Pôle emploi est une notion différente de celle du chômage au sens du BIT : certains demandeurs d'emploi ne sont pas chômeurs au sens du BIT et inversement certains chômeurs au sens du BIT ne sont pas inscrits à Pôle emploi.

### Type d'offre

Les offres d'emploi enregistrées au cours d'une période donnée peuvent être réparties selon la durée du contrat. Ainsi les offres d'emploi durable correspondent aux contrats de plus de 6 mois, les offres d'emploi temporaire aux contrats de 1 à 6 mois et les offres d'emploi occasionnel aux contrats de moins d'1 mois.