

Le Périgord Noir : un espace d'opportunités pour vos projets !

Espace Economique du Périgord Noir (ZAE de Vialard)

34 entreprises- 600 salariés
24200 Sarlat-Carsac-Aillac

Gestionnaire : SIDES (Syndicat Intercommunal de Développement Economique en Sarladais)

05 53 31 90 21- www.cc-sarladais.com

Contacts :

Mairie de Carsac-Aillac

05 53 31 52 00 - Patrick Bonnefon

contact@carsac-aillac.com

Mairie de Sarlat

05 53 31 53 31 - Marie-Pierre Valette - info@sarlat.fr

Caractéristiques :

Vocation : industrielle, artisanale, commerciale et de services

Règlementation sur la ZAE : Lotissement

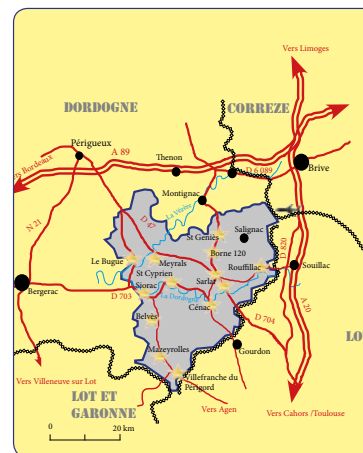
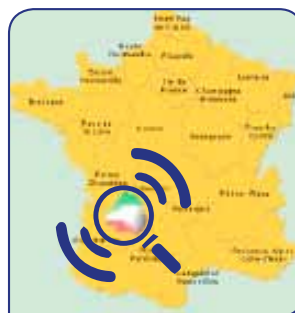
Accueil d'établissements classés : oui

Surface totale : 120 000 m²

Surface foncière disponible : 20 000 m²

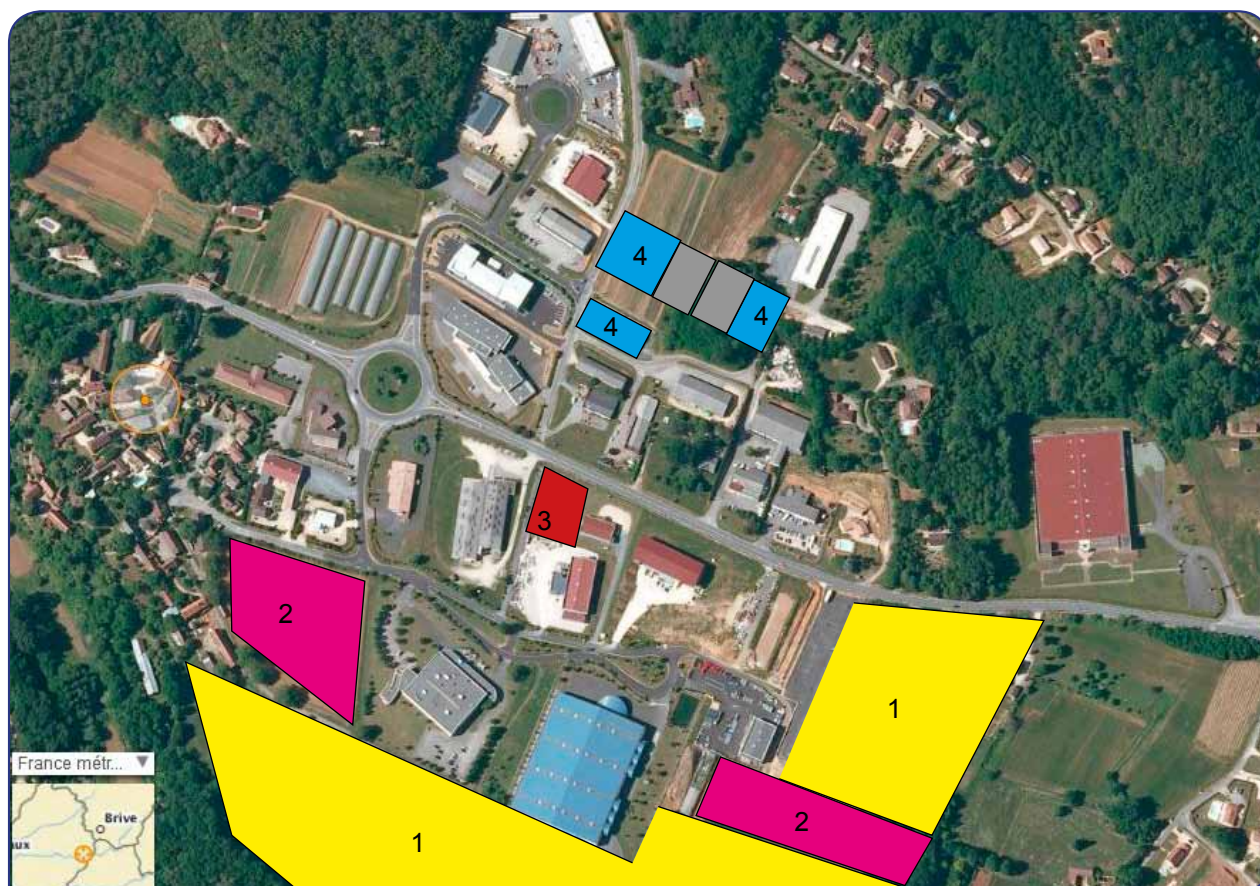
Projet d'extension : 125 000 m²

Accès : RD 704



Contact : **Anne BENALET**, Chargée de mission développement ZAE du Sarladais

Maison de l'Emploi- Place Marc Busson- 24200 SARLAT- Tél. : 05 53 31 56 05- Port. : 06 79 63 75 59
anne.benazet@mdepn.com - www.mdepn.com/zae



1 Projet d'extension
2 Autres terrains privés à vendre

3 Bâtiments privés à vendre
4 Bâtiments privés à louer

Entrenez en Sarladais !

13 zones d'activités économiques et un réseau de chefs d'entreprise à votre service

ZAE - Espace Economique - Vialard (suite)

EQUIPEMENTS DE LA ZONE

Electricité : oui
Gaz naturel : oui
Eau industrielle : oui
Assainissement : oui
Haut-débit : ADSL et SDSL- Fibre optique en projet
Aménagements paysagers : oui
Signalétique : oui
Voirie : oui
Trottoirs : oui
Eclairage public : oui
Réseaux prêts en bordure de parcelle : oui
Transport en commun : non
Parking : oui
GPS : lat. : 44,864357; long. : 1,252556

OBSERVATIONS

Règlementation de zone : oui
Restaurant d'entreprise : projet en cours (2014)
Maraîcher/Vente directe de producteurs à 500 mètres
Ensemble industriel dynamique et à fort potentiel de développement
Domaine hôtelier : (2 hôtels - 40 chambres)

FISCALITE

CET/CFE communale (Carsac): 20,06%
CET/CFE intercommunale(CCSPN) : 28,38%
CET/CFE intercommunale (CCC) : 4,17%
Taxe foncière communale (Carsac) sur les propriétés bâties : 11,34%
Taxe foncière intercommunale (CCSPN) sur les propriétés bâties : 2,36%
Taxe foncière intercommunale (CCC) sur les propriétés bâties : 3,48%
Taxe foncière régionale et départementale sur les propriétés bâties : 26,62%

DESSERTES

Déviation RD 704 Route de Gourdon

Autoroute :

A 20 (25 kms/30 mn), A 89 (57 kms/55 mn)

Ferroviaire :

Gare Sarlat (3 kms/3 mn)
Gare Brive (50 kms/1H)
Gare TGV Libourne (165 kms/2H15)



Aéroportuaire :

Aéroport Brive-Vallée Dordogne (51 kms/65 mn)
Aéroport Bergerac Roumanières (80 kms/1H10)
Aéroport Périgueux Bassillac (75 kms/1H25)

TERRAIN / BATIMENT DISPONIBLE

Surface de terrains disponible :

10 000 m² (propriétaire privé)

Prix de vente HT : 20 € /m²

10 000 m² (propriétaire privé)

Prix de vente HT : nc

Projet d'extension : 125 000 m²

Surface de bureaux clés en main disponible (fin

2014) : 2 de 65 m² ; 4 de 94 m² et 4 de 133 m² possibilité de regrouper les surfaces (propriétaire privé)

Prix de location HT : 15 € /m²

Surface de bâtiment de stockage/bureau disponible :

800 m² dont 500 m² en rez de chaussée et 300 m² au 1^{er} étage (propriétaire privé)

Prix de location HT : 3 500 €/Mois

300 m² (propriétaire privé) - 1 salle de réunion, 4 box de 20 m² et aire de stockage

Prix de location HT : nc

Surface de bâtiment disponible :

300 m² sur un terrain de 1 500 m² (propriétaire privé)

Prix : nc

CONTACTS UTILES

AIS/Association Interprofessionnelle du Sarladais :

James CHATENOU, Président

Tél : 05 53 31 56 24 - james.chatenoud@gmail.com

Référents ZAE : Laurent CHAMBON,

Port. 06 89 31 65 05 -

contact@chambon-et-laurent.com

Patrick BONNEFON - Port. 06 08 52 55 68

bonnefon.p@orange.fr

AIFS/Association Interprofessionnelle pour la

Formation du Sarladais : Michèle DEROCHE

Port. : 06 83 07 28 72- m.dero@wanadoo.fr

Centre de Formation Interprofessionnelle :

Rébecca DAIN- Tél. : 05 53 31 56 25-

Port. : 06 71 14 57 63

rebecca.dain@mdepn.com - www.mdepn.com

Entrez en Sarladais !

13 zones d'activités économiques et un réseau de chefs d'entreprise à votre service

ZAE - Espace Economique - Vialard (suite)

LISTE DES ENTREPRISES IMPLANTEES DANS LA ZAE

Vente directe - maraîchage

LA FERME DE VIALARD- 05 53 31 98 50 - Association de producteurs en vente directe.

Agroalimentaire

SAS ARIES- ESPINET- 05 53 28 37 88- Transformation et conservation de viande de volaille

QUARTIER DES HALLES- 05 53 30 30 50- Fruits et légumes en gros

TRADITIONS DU PERIGORD- 05 53 31 33 60- Vente à distance de produits régionaux

YVETTE ET MICHEL DE CARSAC- 05 53 30 42 59
Production vente de foie gras

RESTAURANT TRAITEUR MATHILDE -
06 70 58 08 94- Projet en cours d'installation

Artisanat

GARAGE FOUCHER- 05 53 59 11 50- Garage automobile

GARRIGUE VULCO- 05 53 30 40 92- Garage automobile

Bâtiment

ETS LAVERGNE- 05 53 59 01 74- Menuiserie bois

PREFA PERIGORD- 05 53 28 93 97- Béton armé

SARLAT TRAVAUX PUBLICS- 05 53 59 15 98- Travaux publics

SARL MAXIMA-05 53 31 21 15 - Matériel TP

STYLES ET FENETRES - 05 53 59 51 85 - Menuiserie fenêtres

STYLES ET TRADITION - 05 53 59 51 85 - bois, PVC, alu, mixte, atelier bois

3 M EQUIPEMENT- 05 53 28 27 92 - Serrurerie métallerie

VAUNAC CONSTRUCTION- 05 53 59 18 35- Bâtiment

Commerces

BROSSETTE BTI- 05 53 31 11 15 - Equipements de salle de bain

CEDEO- 05 53 30 80 36- Matériels sanitaires, chauffage, plomberie

DUPRAT MOTOCULTURE KUBOTA- 05 53 59 50 72- Motoculture de plaisance

FRANS BONHOMME- 05 53 28 63 60 - Matériaux tubes et raccords plastiques

POINT P- 05 53 30 85 80- Matériaux de construction

SARLAT MOTO SERVICE YAMAHA - 05 53 59 24 98- Concessionnaire moto

SESMA- 05 53 59 04 39- Matériel agricole

Environnement

LES RECUP'ACTEURS - 05 53 28 92 71- Ressourcerie recyclerie

Industries

DE LAMA - 05 53 59 22 10- Fabricant de liens, de sangles et de câbles

FCCE BOUSCASSE - 05 53 31 39 10- Froid climatisation cuisine

SUMER- 05 53 30 30 80 - Réducteur de vitesse, organe de transmission

SUTUREX & RENODEX - 05 53 31 34 34- Fabrication matériel médico-chirurgical

TPL SYSTEMES - 05 53 31 55 00- Systèmes de radiocommunication

TECHNIC FROID - 05 53 28 27 92 - Froid climatisation énergies renouvelables

Services

CITY ZEN- 05 53 31 22 26- Piste auto-école

ESPACE PUB- 05 53 28 25 33- Enseignes publicitaires

HOTEL ABYSS- 05 53 30 85 50- Hôtellerie

HOTEL LA CHARMILLE - 05 53 59 37 00 - Hôtellerie

K PAR 3- 05 53 59 64 46- Prestataire informatique

MEDIA-NOTE- 05 53 28 30 30- Agence de marketing direct (post-it)

MGD- 05 53 59 09 30- Imprimerie

SARLAT SELLERIE STORES ET BACHES SERVICES- 05 53 59 27 10- Sellier garnisseur + bâches



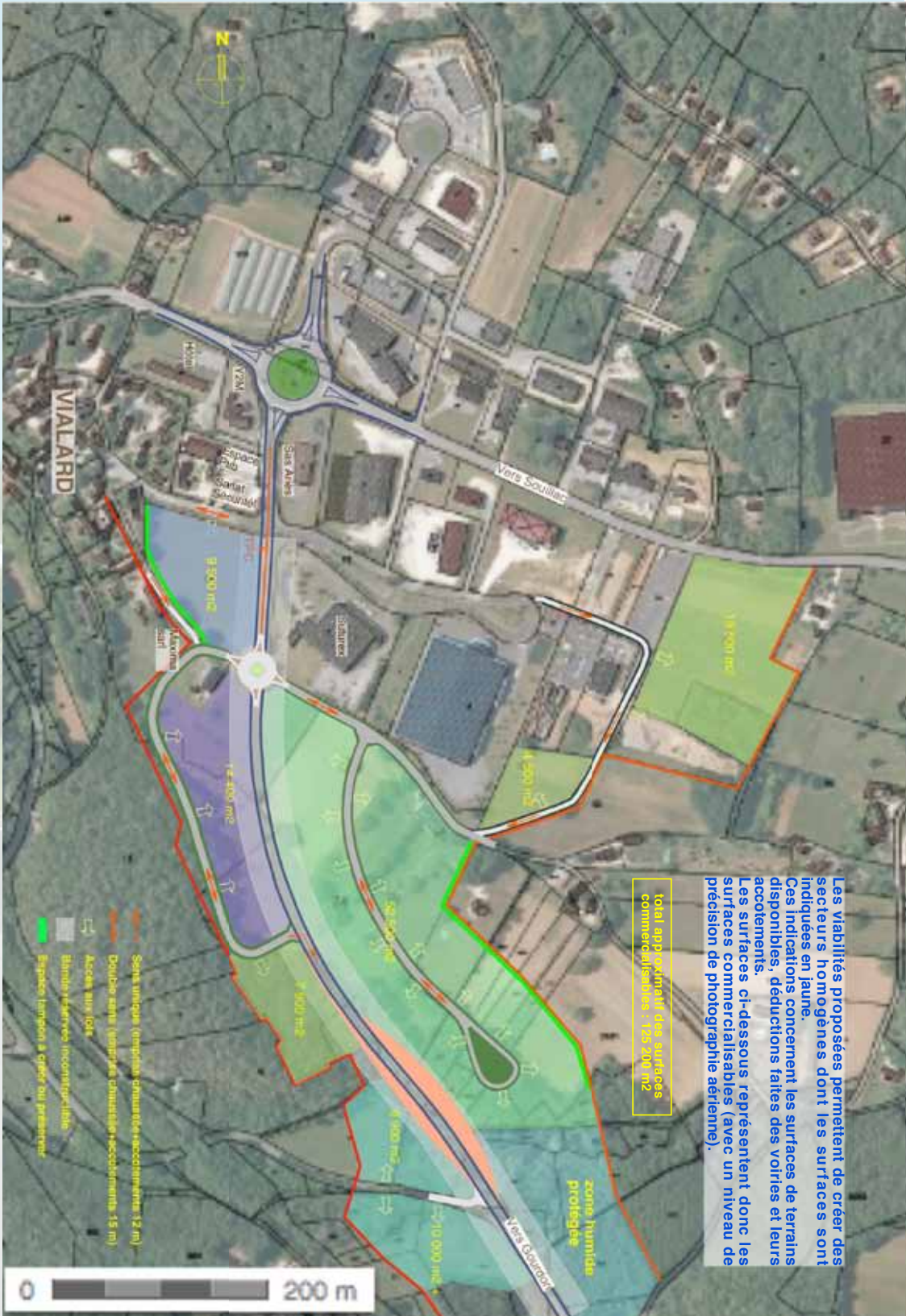
Entrenez en Sarladais !

13 zones d'activités économiques et un réseau de chefs d'entreprise à votre service

Annexe : Extension de la ZAE du Périgord Noir



Communautés de communes Sarlat-Périgord Noir et du Salignacois Carluxais Terre de Fénélon
Extension de la ZAE de CARSAC-SARLAT
Surfaces commercialisables



échelle 1/3430